

Zeitschrift: Das Werk : Architektur und Kunst = L'oeuvre : architecture et art
Band: 41 (1954)
Heft: 2

Werbung

Nutzungsbedingungen

Die ETH-Bibliothek ist die Anbieterin der digitalisierten Zeitschriften. Sie besitzt keine Urheberrechte an den Zeitschriften und ist nicht verantwortlich für deren Inhalte. Die Rechte liegen in der Regel bei den Herausgebern beziehungsweise den externen Rechteinhabern. [Siehe Rechtliche Hinweise.](#)

Conditions d'utilisation

L'ETH Library est le fournisseur des revues numérisées. Elle ne détient aucun droit d'auteur sur les revues et n'est pas responsable de leur contenu. En règle générale, les droits sont détenus par les éditeurs ou les détenteurs de droits externes. [Voir Informations légales.](#)

Terms of use

The ETH Library is the provider of the digitised journals. It does not own any copyrights to the journals and is not responsible for their content. The rights usually lie with the publishers or the external rights holders. [See Legal notice.](#)

Download PDF: 30.01.2025

ETH-Bibliothek Zürich, E-Periodica, <https://www.e-periodica.ch>



Dekorative Böden mit **MARLEY**

Mit der großen Auswahl von MARLEY-Bodenplatten können zahlreiche Muster für farbenfrohe Bodenbeläge entworfen werden, die einen freundlichen und angenehmen Aufenthalt bieten. MARLEY-Fußböden sind dauerhaft, leicht sauber zu halten und einfach zu reinigen.

Was auch immer Ihr Problem sein wird – ein behaglicher Wohnraum, ein heiteres Kinderzimmer, ein ansprechender Arbeitsraum; oder aber Läden, Büros, öffentliche Gebäude – ein mit MARLEY-AT-Platten versehener Boden bringt eine ideale und auch preislich vorteilhafte Lösung.

Ausführliche Auskünfte über den MARLEY-Verlegeservice erhalten Sie durch:

THE MARLEY FLOOR TILE CO. LTD.

"Cock of the Walk"

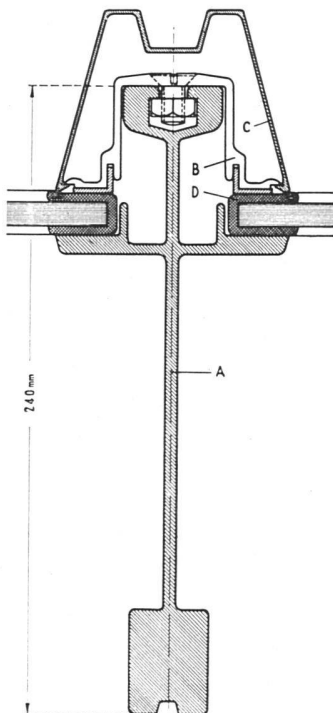


(Zurich Branch)

Langstraße 231
(Nähe Limmatplatz)

Zürich 5

Telephon (051) 42 32 48



Anticorodalprofil der neuen Glaswand Passagierhalle Kloten



Neu bauen mit Leichtmetall!

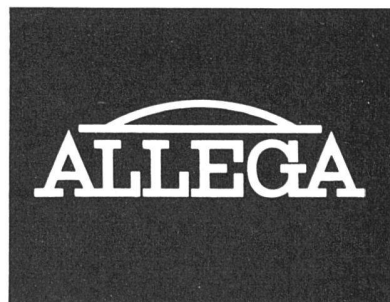
Beim Neubau des Flughofes Zürich-Kloten wurden für große Metallbauarbeiten (Glaswand, Staubdecken Passagierhalle, Kabinenaufbau des Kontrollturmes, Vordach Hauptzufahrt usw.) Leichtmetall-Profile und -Bleche aus ANTICORODAL und PERALUMAN der Aluminium-Industrie-Aktiengesellschaft Chippis verarbeitet. Die Lieferung der seit Jahren bewährten Leichtmetall-Halbzeuge erfolgt durch die ALLEGA.

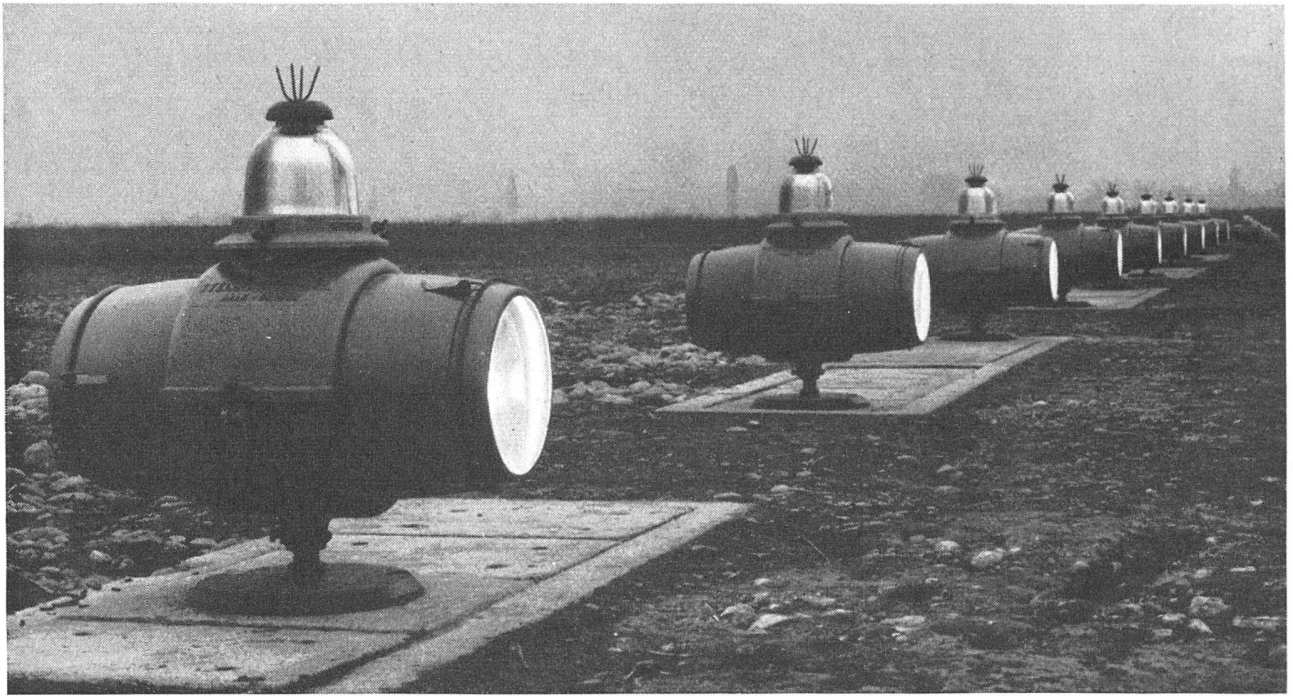
Reichhaltiges Lager in Halbfabrikaten

Allega Aktiengesellschaft Zürich

Buckhauserstraße 5

Telephon (051) 52 33 22





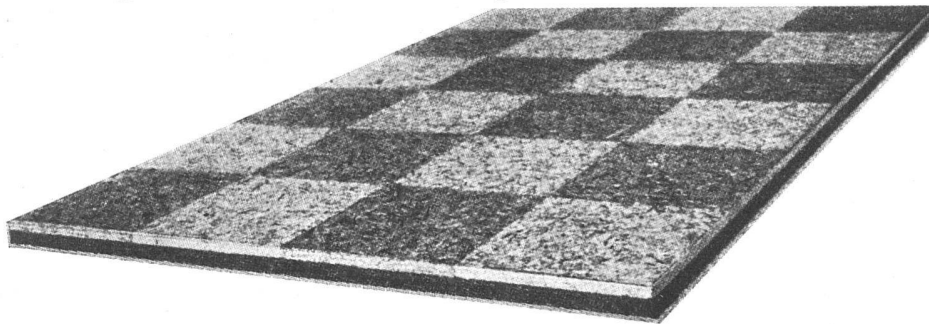
Doppelseitiges Schwellenfeuer System Steiner & Steiner AG - Flughafen Bâle-Mulhouse

F L U G P L A T Z B E F E U E R U N G

Modernste hochintensive Leuchten für Blindlandepisten, mit einem oder zwei Feuern, mit Spezialreflektoren und Spezialglühlampen **System Steiner & Steiner AG**, Leuchten für Rollwege und Pisten **System Steiner & Steiner AG**, Mittelstreifenleuchten **System Steiner & Steiner AG**, Hindernisfeuer usw. Projektierung und Installation vollständiger Befeuerungsanlagen.

STEINER & STEINER AG, BASEL (SCHWEIZ)

Homogenholz-Bodenbelag, der moderne Spanholz-Parkett



überall verwendbar
schalldämmend
elastisch
riss- und spaltfest
abrieb- und druckfest
abschleifbar
repräsentativ
hygienisch
zweckmässig

Homogenholz AG. Fideris GR Tel. (081) 5 44 63



Elektrische Uhren ZENITH

BORSARI & MEIER AG., ZÜRICH 8

Seefeldstrasse 62

Telephon (051) 32 05 97