

Zeitschrift: Das Werk : Architektur und Kunst = L'oeuvre : architecture et art
Band: 41 (1954)
Heft: 3: Aktuelle Schulhausfragen

Artikel: Primarschulhaus "Untermoos" in Zürich : Architekt Eduard Del Fabro, Zürich
Autor: [s.n.]
DOI: <https://doi.org/10.5169/seals-31706>

Nutzungsbedingungen

Die ETH-Bibliothek ist die Anbieterin der digitalisierten Zeitschriften. Sie besitzt keine Urheberrechte an den Zeitschriften und ist nicht verantwortlich für deren Inhalte. Die Rechte liegen in der Regel bei den Herausgebern beziehungsweise den externen Rechteinhabern. [Siehe Rechtliche Hinweise.](#)

Conditions d'utilisation

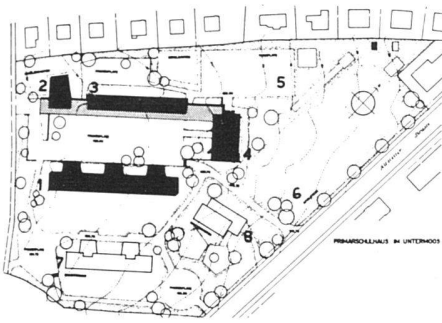
L'ETH Library est le fournisseur des revues numérisées. Elle ne détient aucun droit d'auteur sur les revues et n'est pas responsable de leur contenu. En règle générale, les droits sont détenus par les éditeurs ou les détenteurs de droits externes. [Voir Informations légales.](#)

Terms of use

The ETH Library is the provider of the digitised journals. It does not own any copyrights to the journals and is not responsible for their content. The rights usually lie with the publishers or the external rights holders. [See Legal notice.](#)

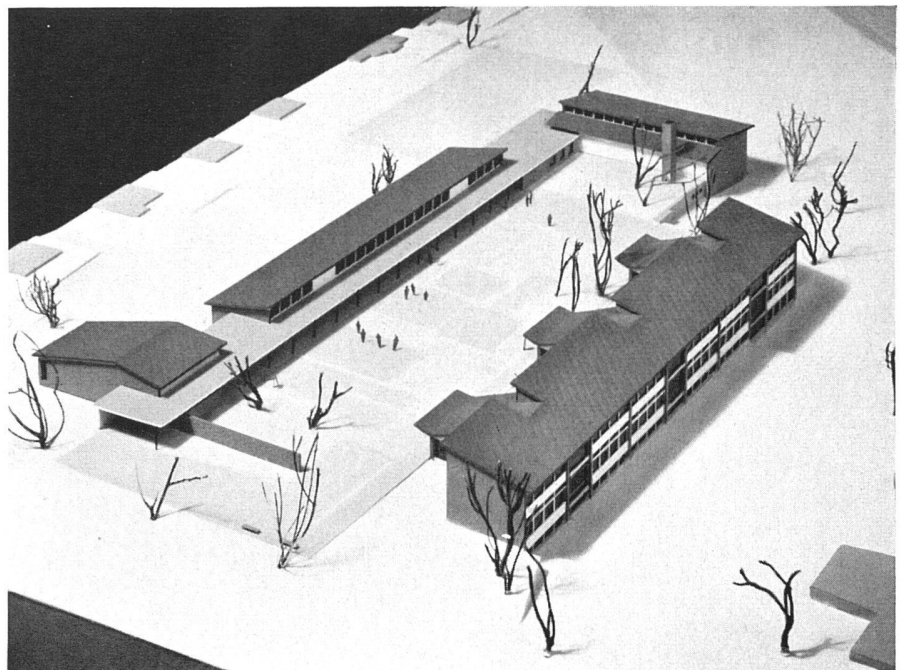
Download PDF: 06.02.2025

ETH-Bibliothek Zürich, E-Periodica, <https://www.e-periodica.ch>



Situation / Site plan

- 1 Klassenflügel
- 2 Singsaal
- 3 Spezialräume
- 4 Turnhalle
- 5 Turnplatz
- 6 Spielwiese
- 7 Erweiterung
- 8 Kindergarten



Modellansicht von Süden / La maquette vue du sud / The model from the South

Primarschulhaus «Untermoos» in Zürich

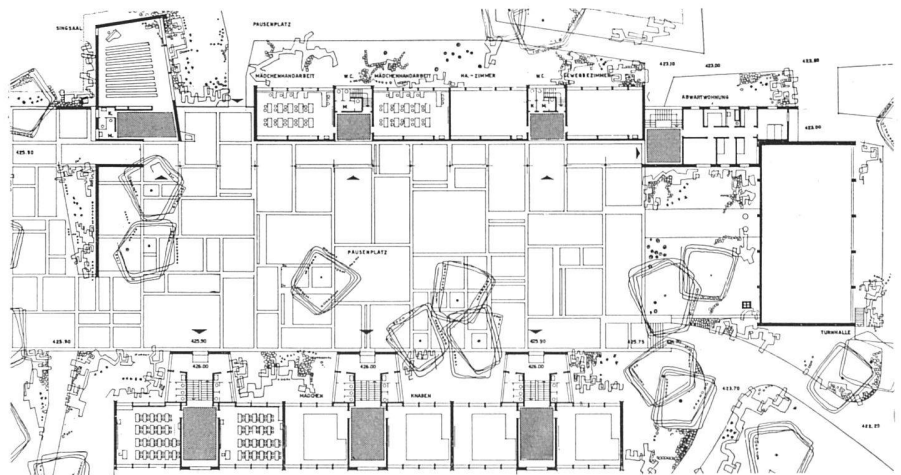
Eduard Del Fabro, Architekt SIA, Zürich

Erster Wettbewerbspreis, zur baldigen Ausführung bestimmt

Das Projekt ist hauptsächlich in zwei Hinsichten bemerkenswert. Der erste Punkt betrifft die Durchbildung des Klassentraktes. Er ist zweigeschossig und mit doppelseitiger Belichtung und Querlüftung versehen (zwischen die Klassenzimmer eingeschobene Treppen- und Garderobenhallen). Geschickt wurde die Geländedifferenz aus-

genützt, indem man die Treppenhallen auf dem Zwischenpodest betritt. Der zweite Punkt betrifft die Gruppierung der verschiedenen Bauten um den intimen, windgeschützten Pausenhof. Es entsteht dadurch der in den jüngsten Schulbaudiskussionen geforderte Gemeinschaftsraum.

Erdgeschoß 1:1000 / Rez-de-chaussée / Ground-floor plan



Perspektivischer Querschnitt durch Gesamtanlage; rechts Klassentrakt / Coupe perspective; à droite, l'aile des classes, hall d'entrée / Perspective cross-section, at left, the classroom wing with staircase

