

Zeitschrift: Das Werk : Architektur und Kunst = L'oeuvre : architecture et art
Band: 41 (1954)
Heft: 5: Sanatorien - Hotels

Rubrik: Hotel Malmen, Stockholm

Nutzungsbedingungen

Die ETH-Bibliothek ist die Anbieterin der digitalisierten Zeitschriften. Sie besitzt keine Urheberrechte an den Zeitschriften und ist nicht verantwortlich für deren Inhalte. Die Rechte liegen in der Regel bei den Herausgebern beziehungsweise den externen Rechteinhabern. [Siehe Rechtliche Hinweise.](#)

Conditions d'utilisation

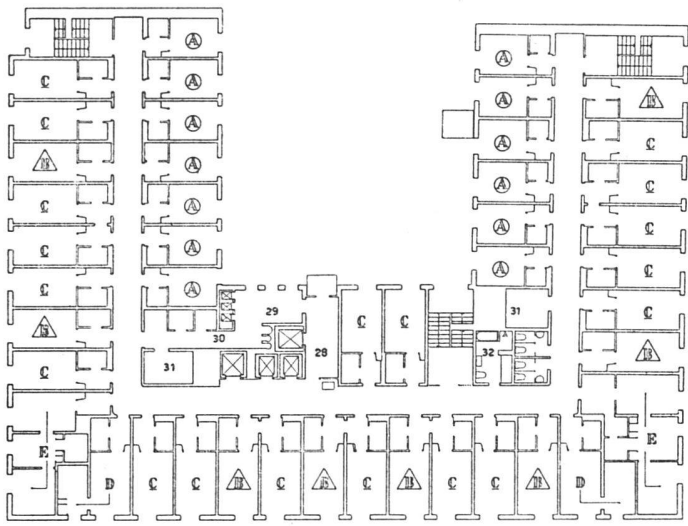
L'ETH Library est le fournisseur des revues numérisées. Elle ne détient aucun droit d'auteur sur les revues et n'est pas responsable de leur contenu. En règle générale, les droits sont détenus par les éditeurs ou les détenteurs de droits externes. [Voir Informations légales.](#)

Terms of use

The ETH Library is the provider of the digitised journals. It does not own any copyrights to the journals and is not responsible for their content. The rights usually lie with the publishers or the external rights holders. [See Legal notice.](#)

Download PDF: 13.03.2025

ETH-Bibliothek Zürich, E-Periodica, <https://www.e-periodica.ch>



Typisches Hotelgeschoß 1:500 | Etage avec chambres d'hôtel | Typical guest room floor

Erdgeschoss

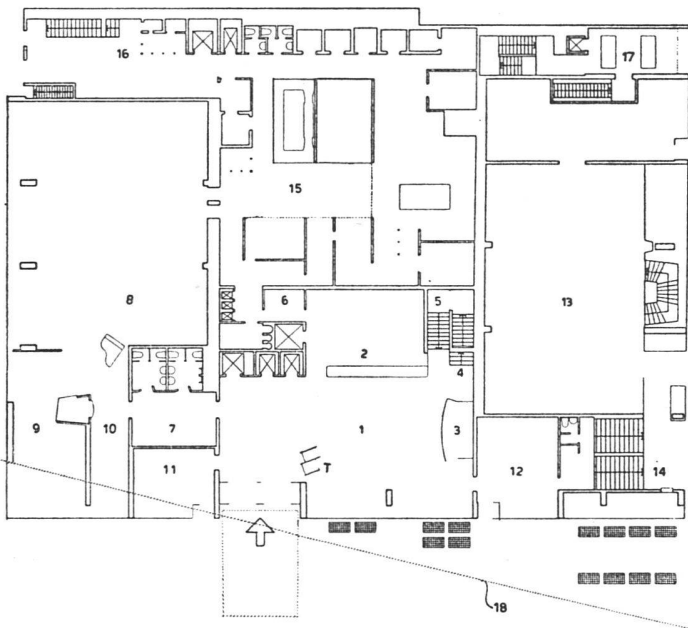
- 1 Hotelhalle
- 2 Reception
- 3 Zeitungen, Informationen
- 4 Geschößtreppe
- 5 zur Untergrundbahn, Klubzimmer
- 6 Service, Abwurfschächte für Kehricht, Wäsche, Papier, Gepäcklift
- 7 Garderobe
- 8 Restaurant
- 9 Frühstückszimmer
- 10 Bar
- 11 Konfektladen
- 12 Bank
- 13 Damen- und Herrenkonfektionsladen
- 14 zu Gesellschaftsräumen und Untergrundbahn
- 15 Küche
- 16 Personaleingang
- 17 Notausgang, Kohleneinwurf
- 18 Tunnelwand der Untergrundbahn

Untergeschoß

- 19 Blaue Galerie
- 20 Vorraum
- 21 Roter Salon
- 22 Blauer Salon
- 23 Garderobe, Vorraum
- 24 Klubzimmer
- 25 Gelber Salon
- 26 Kino- und Theatersaal
- 27 Office, Getränkeausschank

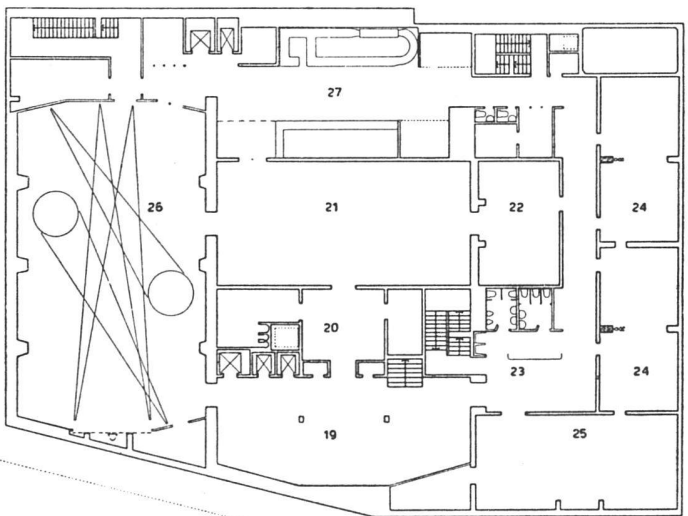
Hotelgeschoß

- 28 Putzraum, Gepäcklift
- 29 Etagenküche
- 30 Servicegang, Abwurfschächte für Kehricht, Wäsche, Papier
- 31 Putzraum
- 32 Bad und Massageraum



Erdgeschoss 1:500 | Rez-de-chaussée | Ground floor plan

Hotel Malmen, Stockholm



Zweites Untergeschoß 1:500 | 2^e soubassement | Second basement floor

Querschnitt 1:500 | Coupe | Cross-section

