

Zeitschrift: Das Werk : Architektur und Kunst = L'oeuvre : architecture et art
Band: 41 (1954)
Heft: 5: Sanatorien - Hotels

Rubrik: Berner Heilstätte Montana

Nutzungsbedingungen

Die ETH-Bibliothek ist die Anbieterin der digitalisierten Zeitschriften. Sie besitzt keine Urheberrechte an den Zeitschriften und ist nicht verantwortlich für deren Inhalte. Die Rechte liegen in der Regel bei den Herausgebern beziehungsweise den externen Rechteinhabern. [Siehe Rechtliche Hinweise.](#)

Conditions d'utilisation

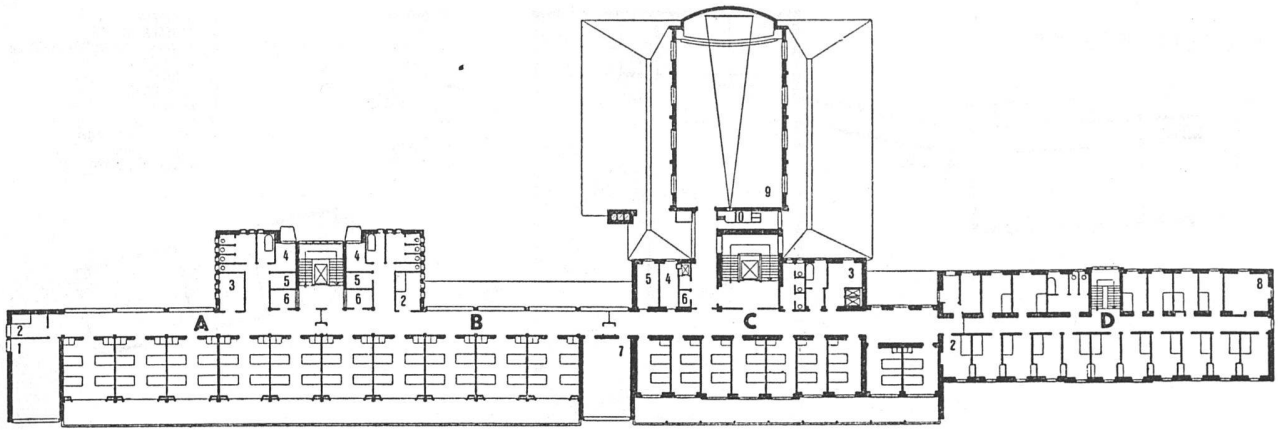
L'ETH Library est le fournisseur des revues numérisées. Elle ne détient aucun droit d'auteur sur les revues et n'est pas responsable de leur contenu. En règle générale, les droits sont détenus par les éditeurs ou les détenteurs de droits externes. [Voir Informations légales.](#)

Terms of use

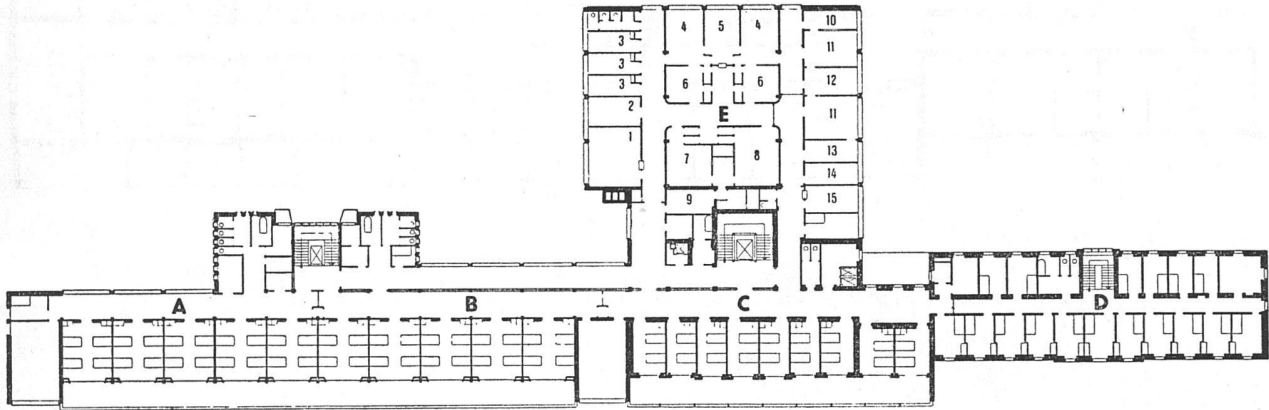
The ETH Library is the provider of the digitised journals. It does not own any copyrights to the journals and is not responsible for their content. The rights usually lie with the publishers or the external rights holders. [See Legal notice.](#)

Download PDF: 06.02.2025

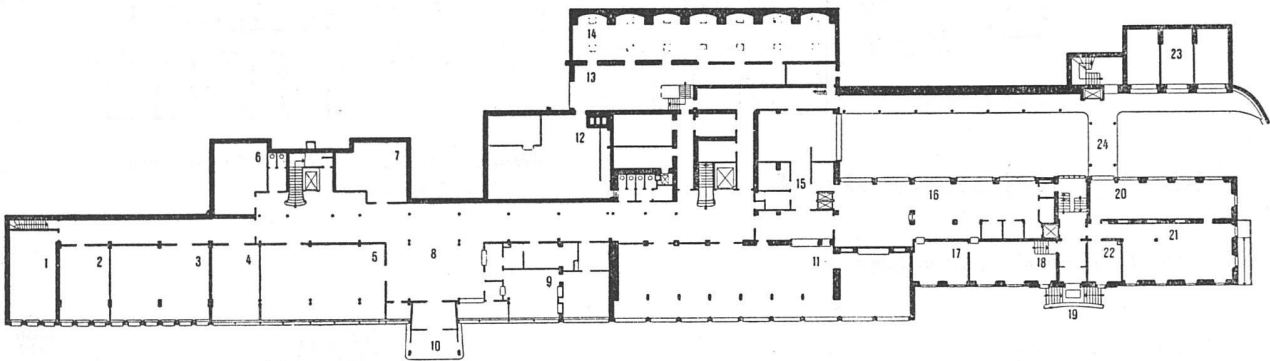
ETH-Bibliothek Zürich, E-Periodica, <https://www.e-periodica.ch>



3. und 5. Geschoß 1:800 | 3^e et 5^e étage | 3rd and 5th floor



2. Geschoß 1:800 | 2^e étage | 2nd floor



Erdgeschoß 1:800 | Rez-de-chaussée | Ground floor plan

- | | |
|-----------------------------|---------------------------|
| 1 Archiv | 1 Laboratorium |
| 2 Werkstatt Frauen | 2 Wartezimmer |
| 3 Werkstatt Männer | 3 Assistenten |
| 4 Bibliothek | 4 Chefarzt und Oberarzt |
| 5 Salon | 5 Sekretariat |
| 6 Garderobe Männer | 6 Röntgenräume |
| 7 Garderobe Frauen | 7 Tomographie |
| 8 Eingangshalle | 8 Radiographie |
| 9 Direktion | 9 Filmentwicklung |
| 10 Haupteingang | 10 Präparation |
| 11 Speisesaal | 11 Operationssäle |
| 12 Pumpen- und Boilerraum | 12 Sterilisationsraum |
| 13 Heizung | 13 Verbandzimmer |
| 14 Kohlenraum | 14 Otorhino- und Zahnarzt |
| 15 Office | 15 Hauptapotheke |
| 16 Küche | |
| 17, 18 Speisesaal, Personal | |
| 20 Waschküche | |
| 21 Glätterei | |
| 22 Lingerie | |
| 23 Garagen | |
| 24 Diensthof | |
2. Stock
- A Pflegeeinheit von 20 Betten
 B Pflegeeinheit von 20 Betten
 C Pflegeeinheit von 18 Betten
 D Personal-Trakt
 E Medizinischer Trakt
3. u. 5. Stock
- 1 Tagesraum Gruppe A
 2 Schwesternzimmer
 3 Office
 4 Schuhputzraum
 5 Lingerie
 6 Putzraum
 7 Tagesraum Gruppe B u. C
 8 Tagesraum Schwestern
 9 Großer Saal
 10 Kinooperateur

Berner Heilstätte Montana

Querschnitt 1:800 | Coupe | Cross-section

