

**Zeitschrift:** Das Werk : Architektur und Kunst = L'oeuvre : architecture et art

**Band:** 41 (1954)

**Heft:** 6: Wohnhäuser

**Rubrik:** Häusergruppe "Isola Bella" in Ravecchia : Architekten Peppo Brivio, Locarno, und Franco Ponti, Bellinzona

### **Nutzungsbedingungen**

Die ETH-Bibliothek ist die Anbieterin der digitalisierten Zeitschriften. Sie besitzt keine Urheberrechte an den Zeitschriften und ist nicht verantwortlich für deren Inhalte. Die Rechte liegen in der Regel bei den Herausgebern beziehungsweise den externen Rechteinhabern. [Siehe Rechtliche Hinweise.](#)

### **Conditions d'utilisation**

L'ETH Library est le fournisseur des revues numérisées. Elle ne détient aucun droit d'auteur sur les revues et n'est pas responsable de leur contenu. En règle générale, les droits sont détenus par les éditeurs ou les détenteurs de droits externes. [Voir Informations légales.](#)

### **Terms of use**

The ETH Library is the provider of the digitised journals. It does not own any copyrights to the journals and is not responsible for their content. The rights usually lie with the publishers or the external rights holders. [See Legal notice.](#)

**Download PDF:** 13.03.2025

**ETH-Bibliothek Zürich, E-Periodica, <https://www.e-periodica.ch>**



Haus A von Süden | La maison A; vue prise du sud | The house A from the south



Haus A, Detail Pergola | Maison A; détail de la pergola | House A, detail of pergola

### Häusergruppe «Isola Bella» in Ravecchia

1949/50, Peppo Brivio, Locarno, und Franco Ponti, Bellinzona, Architekten

**Situation:** Das Gelände liegt an der Südperipherie der Stadt Bellinzona, in der Wohnzone mit Einzelhäusern. Das Baugelände war Wiese, 1860 m<sup>2</sup> groß, mit Gefälle gegen Nordwest, auf drei Seiten durch Nebenstraßen begrenzt.

**Aufgabe:** Das kleine Haus A wurde erbaut für die Familie eines Angestellten mit Gattin und einem Kind. Verlangt wurden: Wohnzimmer und Eßplatz getrennt, zwei Schlafzimmer, Keller unter dem ganzen Haus.

Die zwei Häuser B eines andern Besitzers enthalten je zwei Wohnungen zum Vermieten. Es waren verlangt: übereinander gelegene Wohnungen mit 5 Räumen, Garagen und Luftschutzräumen. Die Disposition der Häuser war weitgehend durch das Gelände, die Auftraggeber und die Baubestimmungen gegeben. Dies und der zufällige Charakter der umliegenden Bauten machten eine angemessene Raum-

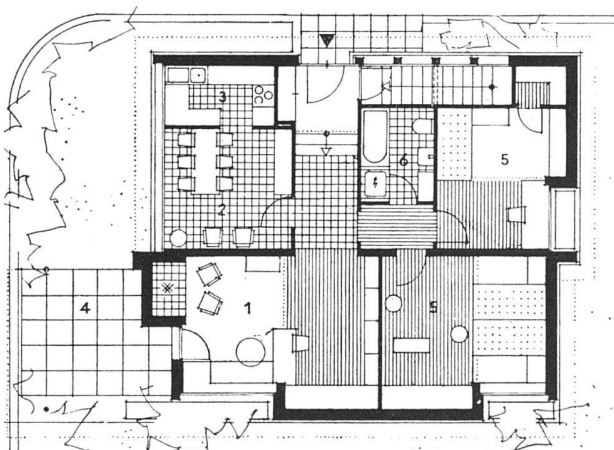
lösung zwischen den Häusern schwierig. Ferner mußten die Baukosten innerhalb der für die staatliche Subvention von 30 Prozent festgesetzten Grenzen bleiben (im Maximum Fr. 10000.— Kosten pro Wohnraum).

**Ausführung:** Die Häuser wurden mit Flachdach projektiert. Bei Beginn des Baues verlangten die Auftraggeber Ziegeldächer, doch konnte man das Projekt nicht umarbeiten.

**Konstruktion:** Mauern des unteren Stockwerkes in Schalungsbeton; Mauern der Wohnstockwerke: Bau aus Schlackensteinen, verputzt und gestrichen (weiß, sienarot, ocker). Decken: armierter Beton und Tonhohlsteine. Dach: holländische Falzziegel. Brüstungen: Eternit. Fenster: aus Holz, mit Schiebeläden und Rolläden. Bodenbeläge: Parkett und Platten. Heizung: elektrisch, mit Strahlungselementen aus Aluminium in der Decke.

**Kosten** gemäß SIA-Normen: Für das Haus A Fr. 42900.—, Volumen 750,7 m<sup>3</sup>, Preis pro m<sup>3</sup> Fr. 59.50. Für die Häuser B, jedes Fr. 110000.—, Volumen 1339,1 m<sup>3</sup>, Preis pro m<sup>3</sup> Fr. 82.20.

Grundriß Haus A 1:200 | Plan de la maison A | Plan of house A



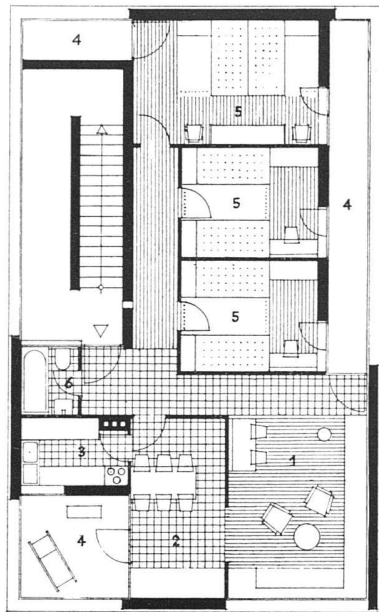
- |            |           |                |
|------------|-----------|----------------|
| 1 Wohnraum | 3 Küche   | 5 Schlafzimmer |
| 2 Eßraum   | 4 Pergola | 6 Bad, WC      |

Haus B von Süden | Maison B; vue prise du sud | House B, from the south



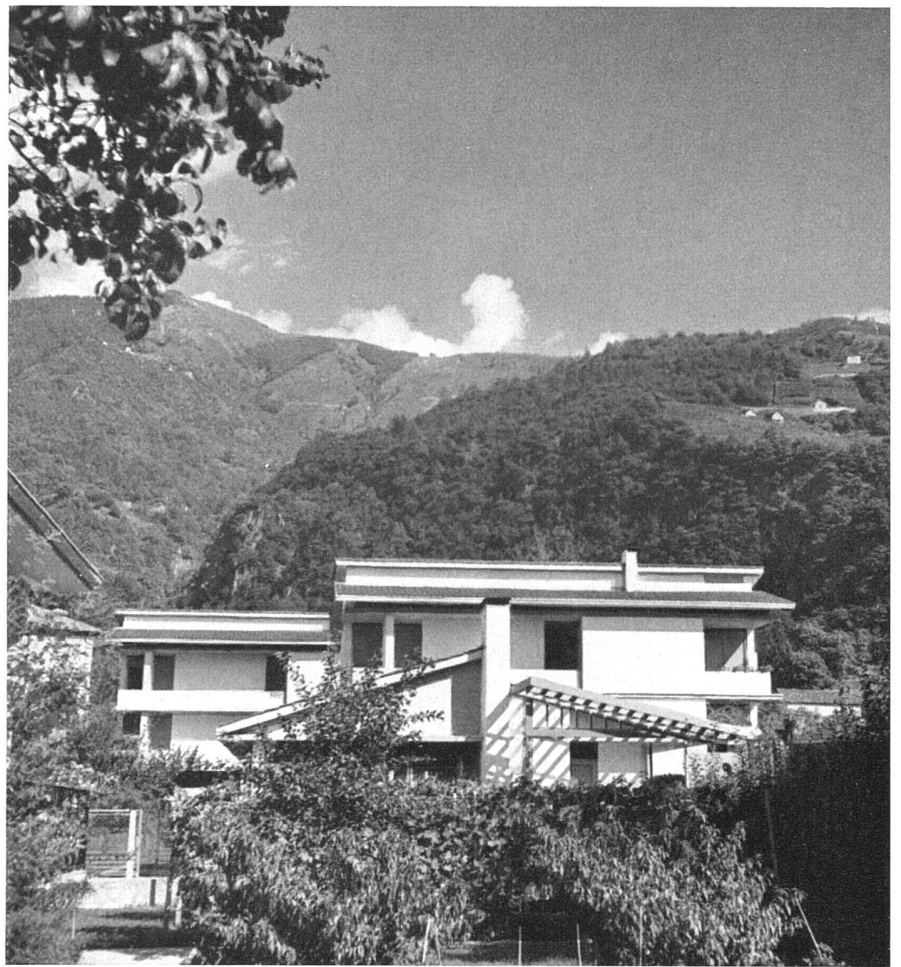
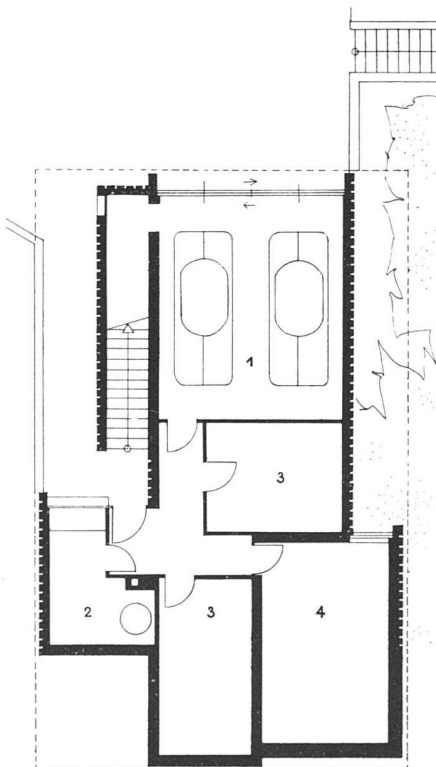


Lageplan 1:1500 | Plan de situation | Site plan



Haus B, Obergeschoß 1:200 | Maison B; étage | House B, upper floor

Haus B, Erdgeschoß 1:200 | Maison B; rez-de-chaussée | House B, ground floor plan



Haus A und Häuser B von Westen | Maison A et maisons B; vue prise de l'ouest | House A and houses B from the west

Erdgeschoß: 1 Garage	Wohngeschoß: 1 Wohnraum
2 Heizung	2 Eßraum
3 Abstellraum	3 Küche
4 Waschküche	4 Terrasse
	5 Schlafzimmer
	6 Bad, WC

Haus B, Ausschnitt Westfassade | Maison B; partie de la façade ouest | House B, part of west elevation

