

Zeitschrift: Das Werk : Architektur und Kunst = L'oeuvre : architecture et art
Band: 41 (1954)
Heft: 6: Wohnhäuser

Rubrik: Projekt für ein Ferienhaus in San Bernardino : Architekt Peppo Brivio, Locarno

Nutzungsbedingungen

Die ETH-Bibliothek ist die Anbieterin der digitalisierten Zeitschriften. Sie besitzt keine Urheberrechte an den Zeitschriften und ist nicht verantwortlich für deren Inhalte. Die Rechte liegen in der Regel bei den Herausgebern beziehungsweise den externen Rechteinhabern. [Siehe Rechtliche Hinweise.](#)

Conditions d'utilisation

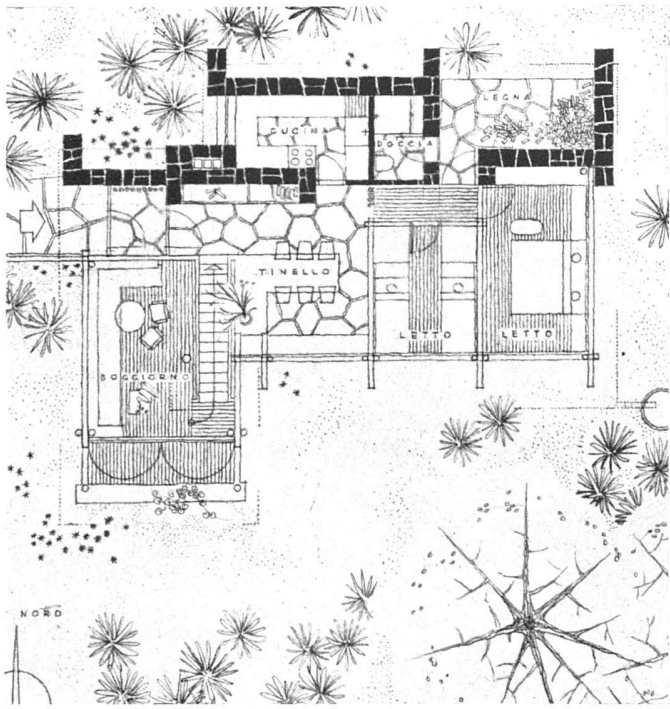
L'ETH Library est le fournisseur des revues numérisées. Elle ne détient aucun droit d'auteur sur les revues et n'est pas responsable de leur contenu. En règle générale, les droits sont détenus par les éditeurs ou les détenteurs de droits externes. [Voir Informations légales.](#)

Terms of use

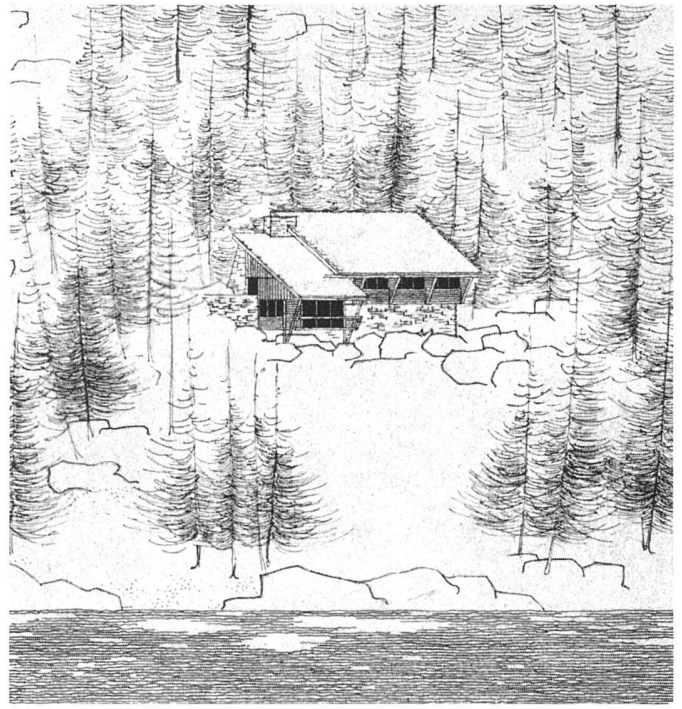
The ETH Library is the provider of the digitised journals. It does not own any copyrights to the journals and is not responsible for their content. The rights usually lie with the publishers or the external rights holders. [See Legal notice.](#)

Download PDF: 30.01.2025

ETH-Bibliothek Zürich, E-Periodica, <https://www.e-periodica.ch>



Grundriß 1:200 | Plan de la maison | Plan of the house



Gesamtansicht von Südwesten | Vue prise du sud-ouest | General view from the south-west

Projekt für ein Ferienhaus in San Bernardino

1950, Peppo Brivio, Architekt, Locarno

Situation: Das Bauland ist in der Mulde des kleinen Moesolasees auf 2000 m Höhe, in der Zone des Wintersportes und des Sommeraufenthaltes, gelegen.

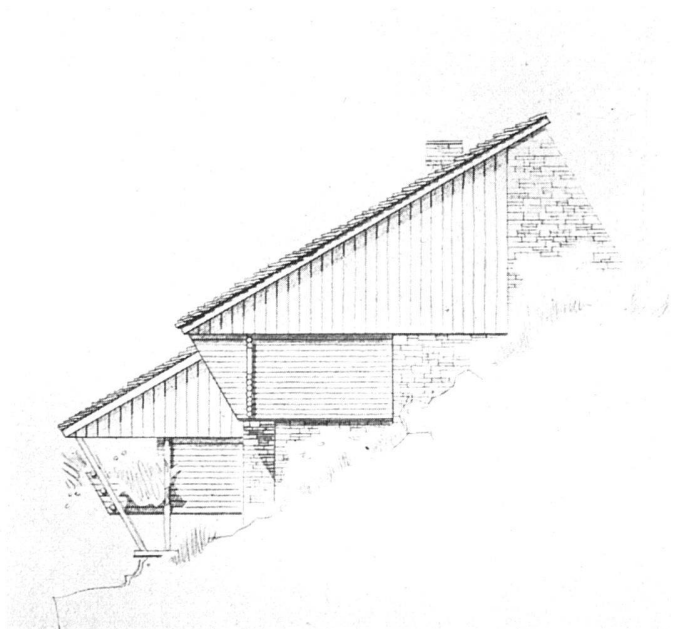
Aufgabe: Kleines Ferienhaus mit relativ großem Wohnzimmer, zwei kleinen Zimmern, Küche, Dusche mit Eingang von außen, großer Holzschopf und Abstellraum auf dem Dachboden.

Das Projekt: Die große Nische des Hauptherdes ist auf der Höhe des Wohnzimmers, unter dem Eingang. Der Auftrag-

geber konnte das Land erst nach der Prüfung des Projektes von seiten der Bürgergemeinde als Besitzer erwerben. Die Bürgergemeinde machte jedoch Schwierigkeiten wegen der Architektur und erklärte schließlich, das Land nicht verkaufen zu können.

Konstruktion: Granitmauern sichtbar, Holzkonstruktion, zum Teil Blockhaustyp, Dach aus Granitplatten.

Ostfassade | Façade est | East elevation



Westfassade | Façade ouest | West elevation

