

**Zeitschrift:** Das Werk : Architektur und Kunst = L'oeuvre : architecture et art  
**Band:** 41 (1954)  
**Heft:** 7: Industrie- und Ausstellungsbauten

## Werbung

### Nutzungsbedingungen

Die ETH-Bibliothek ist die Anbieterin der digitalisierten Zeitschriften. Sie besitzt keine Urheberrechte an den Zeitschriften und ist nicht verantwortlich für deren Inhalte. Die Rechte liegen in der Regel bei den Herausgebern beziehungsweise den externen Rechteinhabern. [Siehe Rechtliche Hinweise.](#)

### Conditions d'utilisation

L'ETH Library est le fournisseur des revues numérisées. Elle ne détient aucun droit d'auteur sur les revues et n'est pas responsable de leur contenu. En règle générale, les droits sont détenus par les éditeurs ou les détenteurs de droits externes. [Voir Informations légales.](#)

### Terms of use

The ETH Library is the provider of the digitised journals. It does not own any copyrights to the journals and is not responsible for their content. The rights usually lie with the publishers or the external rights holders. [See Legal notice.](#)

**Download PDF:** 06.02.2025

**ETH-Bibliothek Zürich, E-Periodica, <https://www.e-periodica.ch>**

# FLINTKOTE

unverwüstlicher

## BODENBELAG

für Lager-, Speditions- und  
Fabrikräume

riß- und staubfrei, gleitsicher



**WANNER & CO. A.-G., HORGEN**

## HYPOTHEKARBANK IN WINTERTHUR

WINTERTHUR

Untertor 32

ZÜRICH

Paradeplatz 5

gegr.



1865

### FINANZIERUNG

VON NEU- UND UMBAUTEN

### HYPOTHEKEN

DARLEHEN AN GEMEINDEN

*Handwritten signature*

Institut de physique  
Genève  
D. Honegger, Architecte

Suisse allemande: ERNST GÖHNER AG ZÜRICH



**Lumière maximum**  
**Aération rationnelle**  
**Store protégé entre les verres**  
**Nettoyage simplifié**  
**Nombreuses références**

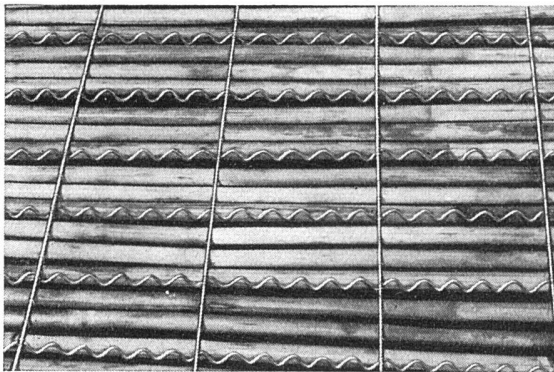
**FENÊTRE Carda**  
GUYOT

**JAMES GUYOT SA**

La Tour de Peilz, (021) 5 51 85

## «ALPHA»-SCHILFRABITZ

verhalf Gips- und Pflasterdecken zu vollständiger Reißfreiheit durch die Elastizität der Rabitzmatte mit der neuartigen Armierung



bei zahlreichen Industriebauten, u. a.:

Neubau Wollfärberei von Herrn Dr. Cunz,  
Bürglen (TG)

Neubau J. J. Rieter & Co. AG,  
Winterthur-Töb

Neubau Schweiz. Schmirgelscheibenfabrik,  
Winterthur

Neubau Hemdenfabrik S. A. Pietro Realini,  
Stabio (TI)

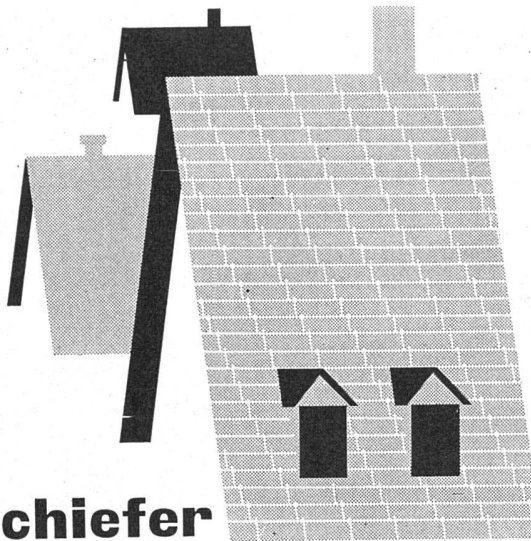
Neubau Kleiderfabrik Roth & Co., Willisau

Neubau Eidg. Munitionsfabrik in Altdorf

Alleinhersteller: **A. Hirt-Sturzenegger, Wil (SG)**

Schilf- und Schilfrabitz-Weberei

Telefon (073) 6 03 61



## Schiefer

sind das zuverlässige Material für eine sturmsichere Bedachung oder für eine wetterfeste Fassadenverkleidung; beide bieten besten Gebäudeschutz. Die hübschen Schieferfarben und die verschiedenen Eindeckungsarten erlauben gute bauliche Wirkungen.

**Eternit**

ETERNIT AG NIEDERURNEN TEL. (058) 415 55

BESCHLÄGE  
FABRIKATION

EISENWAREN  
WERKZEUGE

1050 M    1050 MZ

Messing polierte oder brünierte Übersteckhülsen, passend für normale Fischbänder, wirken besonders geeignet. Sie lassen sich sehr gut auch erst nachträglich anbringen. Verlangen Sie bitte unsere bemusterte Offerte.

Wir sind Spezialisten für feine Qualitäts-Beschläge

DANNER & CO. A.G., BASEL I  
Telephon (061) 22 36 44

**HOLZBAU  
NILBO**  
Eingetragene Schutzmarke

**Nielsen-Bohny & Cie.**  
AG. Basel    Chrischonastr. 41, Telephon 32 89 80

Zimmerei, Treppenbau, Fenster, Türen, Innenausbau, Täfer, Parkett

Spezialitäten: Industrie- und Hallenbau System Hetzer und andere Konstruktionsarten. Häuser aus vorfabrizierten, genormten Einheiten. Holzmosaik NOEL.

**Flex-Jalousien**

der neuzeitliche  
Sonnenschutz  
keine Blendung  
volles Tageslicht

im gemütlichen  
Heim,  
für Schaufenster,  
Büro, Ateliers,  
Werkstätten,  
Restaurants.

Karl Wilhelm  
Rolladen und  
Sonnenstoren  
Zürich 8  
Mühlebachstr. 164  
Tel. (051) 24 70 77  
34 78 18

Die Spezialfirma für Sonnenschutz

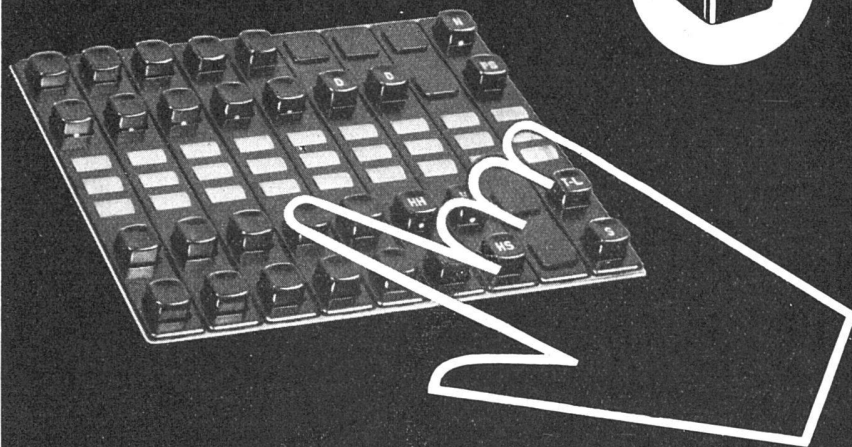




**ALBISWERK  
ZÜRICH A.G.**

## TELEPHONIE - HOCHFREQUENZ

Ihrem Finger anatomisch angepasst . . .



ist die neue Albis-Blocktaste.

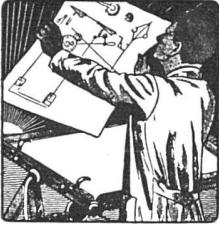
DER GROSSE ERFOLG  
AN DER  
MUSTERMESSE 1954  
IN BASEL

Die neuen ALBIS-Vermittlungs- und Direktions-Stationen zeichnen sich besonders durch ihre vollendete Form und den zweckmässigen Aufbau aus.

Dank den neuen Blocktasten, der übersichtlichen Anordnung von Wähltastatur, Signallampen und Mikrotelephon lassen sich unsere Stationen angenehmer und rascher bedienen.



ALBISWERK ZÜRICH AG., ALBISRIEDERSTRASSE 245, ZÜRICH 47, TELEPHON (051) 5254 00



## SCHWEIZ. LICHTPAUSANSTALTEN AG ZÜRICH

vorm. Hatt & Co.

Telephon (051) 26 96 28

Weinbergstraße 22

Lichtpausen • Plandruck • Photokopie • Zinkdruck



**HORGEN-GLARUS**

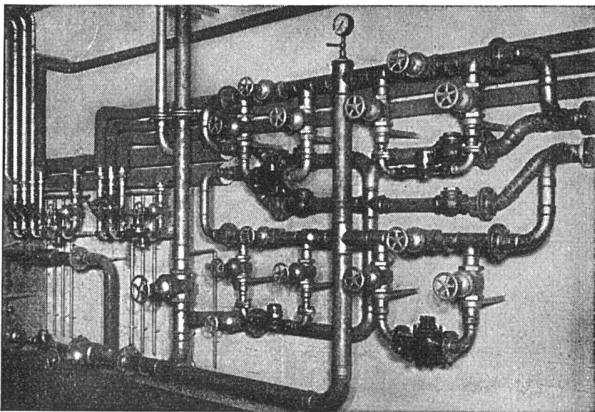
Neuzeitliche Formen in Preßholz

bequem und formschön

**AG. MÖBELFABRIK HORGEN-GLARUS**

Telephon (058) 5 20 91

IN GLARUS

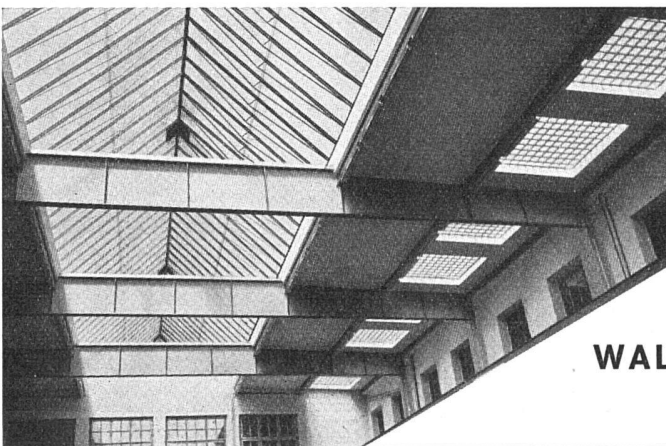


## Goldenbohm & Co., Zürich 8

Dufourstraße 47 Telephon (051) 32 08 60 und 32 47 75

**Sanitäre Installationen  
Technisches Bureau**

Ausarbeitung von Vorprojekten mit Voraus-  
maß. Planunterlagen und Schlitzpläne usw.



Kittlose

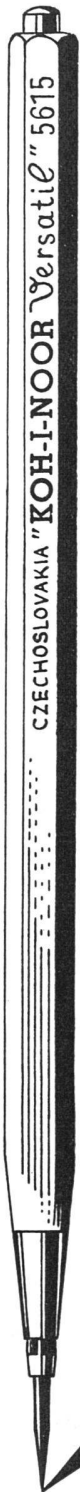
## Glasdächer

Glasbeton-Oberlichter, begeh- und befahrbar

**Glasbaustein-Wände**

**WALTHER & MÜLLER • BERN**

Telephon (031) 2 49 12

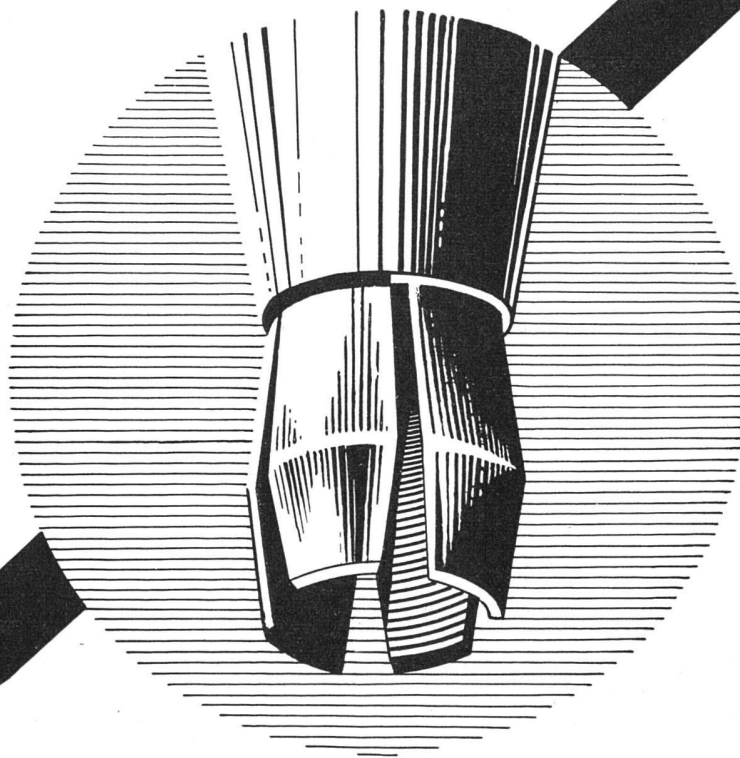


## ES GIBT GUTE EINFÄLLE, DIE NICHT WIEDERKEHREN

Halten Sie sie daher mit einem Klemmstift fest, der  
stets bereit ist und nie versagt – mit dem Bleistift

### KOH-I-NOOR VERSATIL

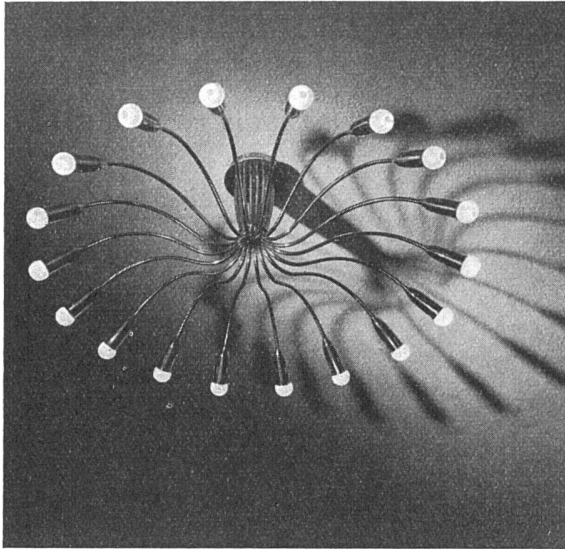
Jederzeit gebrauchsfertiger, nie versagender Mechanismus zum Herausschieben der Mine. Elegante, dauerhafte Konstruktion. Feinkörnige Minen KOH-I-NOOR.



## PragoExport

Abt. KOH-I-NOOR L. & C. HARDTMUTH  
PRAHA II, JUNGMANOVA 34  
TSCHECHOSLOWAKEI

Bezugsquellennachweis durch: POPYRIA AG., Rautistraße 11, ZÜRICH



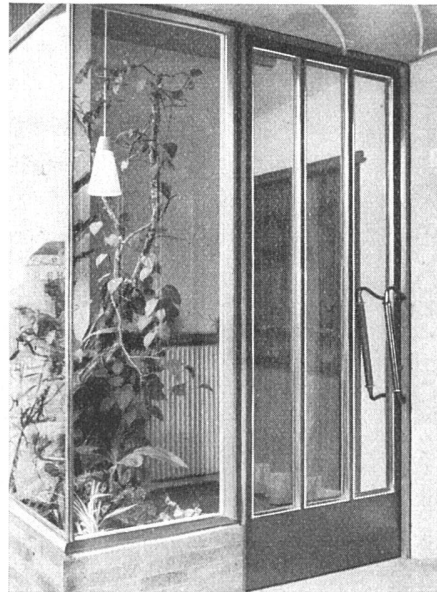
**♀ Paul Eberth U.S. Zürich**

BELEUCHTUNGSKÖRPER

Bärengasse 25 / Talstraße 43      Telefon 051 / 25 67 43

**H. WOLFERMANN-NÄGELI**  
Eisen- und Metallbau

Mürtschenstr.-Albulastr. 16      Zürich 9/48      Tel. 051 52 44 12



Schaufensteranlagen - Schalteranlagen - Hauseingangspartien -  
Fenster für Büro- und Fabrikbauten in Eisen und Metall - Eisen-  
konstruktionen - Bauschlosserarbeiten - Apparatebau - Gara-  
getüren - Sonnenstorenanlagen - Eigenes Konstruktionsbüro -  
Beratung und Kostenvoranschläge unverbindlich



**GARTENMÖBEL**

als Terrassenbestuhlung wirken  
vornehm und einladend.  
Ein Versuch lohnt sich!  
(Verkauf nur an Wiederverkäufer)

**Basler Eisenmöbelfabrik AG**

Sissach vorm. Th. Breunlin & Co.

Telefon **BES** 7 44 61



AG

**UETIKON A/ZÜRICHSEE**

BERGSTRASSE 688

TEL. (051) 92 99 17

Erstes Schweizerisches

Spezialgeschäft für Patent-Schiebebeschläge

Fenster und Türen in Holz und Metall

horizontal und vertikal



Erhältlich in guten Eisenwarenhandlungen

## Stellenausschreibung

Vom Bebauungs- und Quartierplanbüro der Stadt Zürich werden gesucht:

a) **2 jüngere Architekten**

mit abgeschlossener Hochschulbildung (Diplom ETH) und Ausweisen über erfolgreiche Tätigkeit (wenn möglich im Städtebau: Stadtplanung, Regionalplanung; evtl. in der Projektierung von öffentlichen Anlagen); Gewandtheit im Entwerfen und in schriftlichen Arbeiten;

b) **1 jüngerer Kulturingenieur**

mit Diplom ETH und Gewandtheit in schriftlichen Arbeiten; wenn möglich besondere verkehrstechnische Ausbildung oder Praxis in der Planung von Verkehrsanlagen;

c) **1 Tiefbautechniker**

mit abgeschlossener Technikumsbildung (Diplom), Praxis in der Planung von Tiefbauten, Straßenbauten, Verkehrsanlagen; guter Darsteller;

d) **1 Hochbauzeichner**

mit abgeschlossener Lehre und Praxis, gute Darstellung (Freihandzeichnen, Perspektive);

e) **1 Tiefbauzeichner**

mit abgeschlossener Lehre und Praxis (Straßenprojektierung usw.).

Jahresbesoldungen:

Architekten und Ingenieur 10 956-14 352  
evtl. 11 760-15 744

Techniker 8 772-11 352  
evtl. 9 492-12 300

Zeichner 7 488-10 332

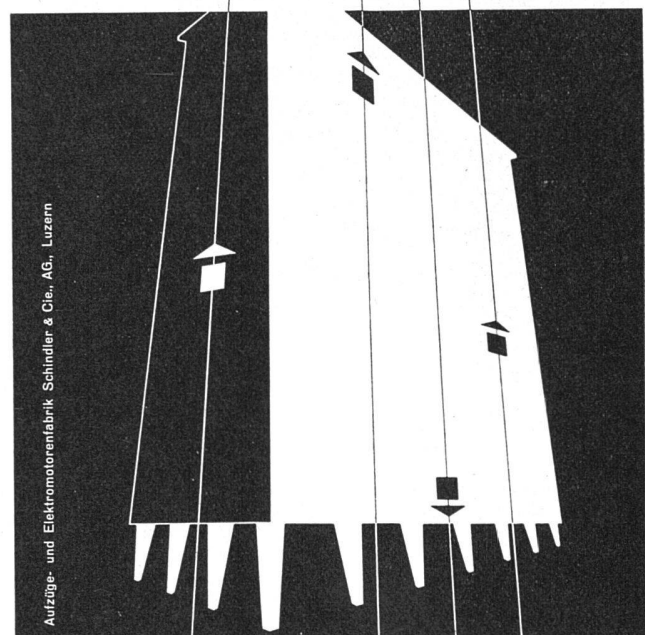
(Teuerungszulage inbegriffen; zuzüglich allfällige Kinderzulagen); Alters- und Hinterbliebenenversicherung. Wohnsitz in Zürich.

Handschriftliche Anmeldungen mit Angaben über Studiengang und Praxis sowie mit Zeugnisabschriften und Photo sind bis 31. Juli 1954 an den Vorstand des Bauamtes I, Postfach Zürich 23, einzureichen. Persönliche Vorstellung nur auf besondere Einladung.

Der Bauvorstand I.

Zürich, den 1. Juli 1954

# Schindler Aufzüge





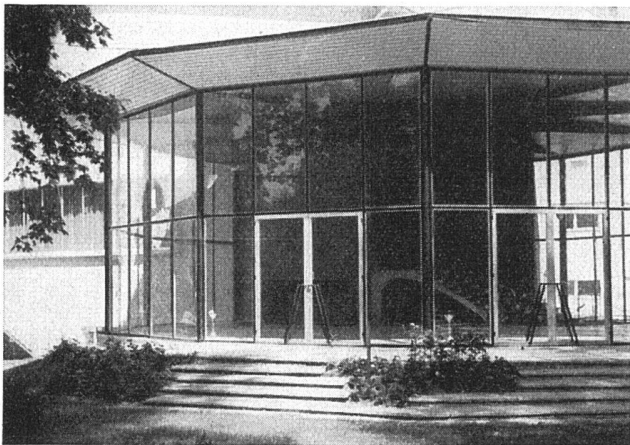
# Stahl-Bau

STAHLBERATUNGSSTELLE DER SCHWEIZ ZÜRICH 39 SCHANZENGRABEN 25 TEL. (051) 25 35 40

**Stahlbauten sind von unerreichter Anpassungsfähigkeit und eignen sich für jedes Bauvorhaben**

**Stahlbauten sind schneller ausführbar als andere Bauten**

**Stahlbauten sind bei der Erstellung unabhängig von Jahreszeit und Witterung**



SCHAUFENSTER-ANLAGEN  
STAHL-TÜREN UND -TORE  
GARAGETORE  
STAHLTREPPEN

**Gebr. Demuth & Co., Baden**

TELEPHON (056) 2 54 44



Werfthalle Flughafen Zürich-Kloten

Arch. K. Kündig, Zürich

## BERNHARD HITZ, USTER/ZH

Fugenlose SPRAY «LIMPET» ASBEST-Feuerschutzbeläge  
Kondensations-Verhütungsbeläge  
Akustik- und Schallschluckbeläge

SPRAY «LIMPET» ASBEST-Feuerschürze – 340 m<sup>2</sup> – auf Drahtgeflecht fugenlos aufgespritzt.  
SPRAY «LIMPET» ASBEST-Feuerschutzummantelung am Untergurt des Torträgers – 210 m<sup>2</sup> – fugenlos aufgespritzt



**Gipser- und  
Maler-  
Genossenschaft  
Zürich**

Zürich 9/47 Flurstr. 110  
Tel. 52 14 88

Ausführung von  
Gipser-, Maler- und  
Tapeziererarbeiten

Überall die genaue Zeit durch elektrische

# UHRENANLAGEN « MOSER-BAER » SUMISWALD - SCHWEIZ



von der kleinsten . . .

. . . bis zur größten Uhrenanlage verfügen wir über viele verschiedene Ausführungen. Auch für Sie haben wir das passende Modell!

präzis, zuverlässig, formschön

Tausende unserer Uhren laufen seit Jahren in

Bahnhöfen, Spitälern, Fabriken, Schulhäusern,  
Verwaltungen, Stadt-Uhrenanlagen,  
Reklame-Anlagen usw.

Verlangen auch Sie unverbindliche Vorschläge von

## J. BOSSHARD

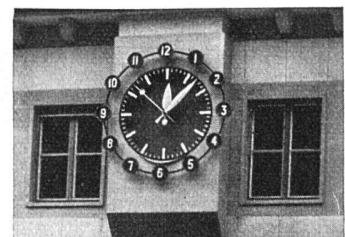
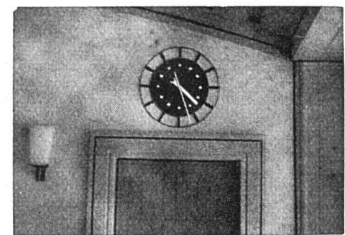
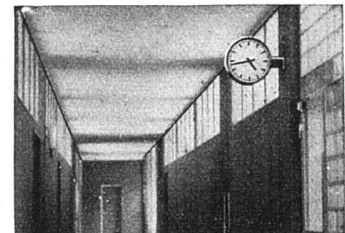
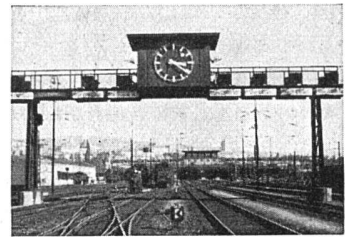
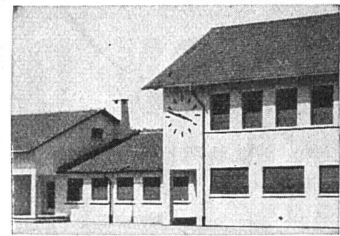
Generalvertrieb für elektrische Uhrenanlagen

**LAUSANNE**

1, Ch. de Chandolin  
Tel. (021) 2384 83

**ZÜRICH**

Kasernenstraße 19  
Tel. (051) 27 62 16



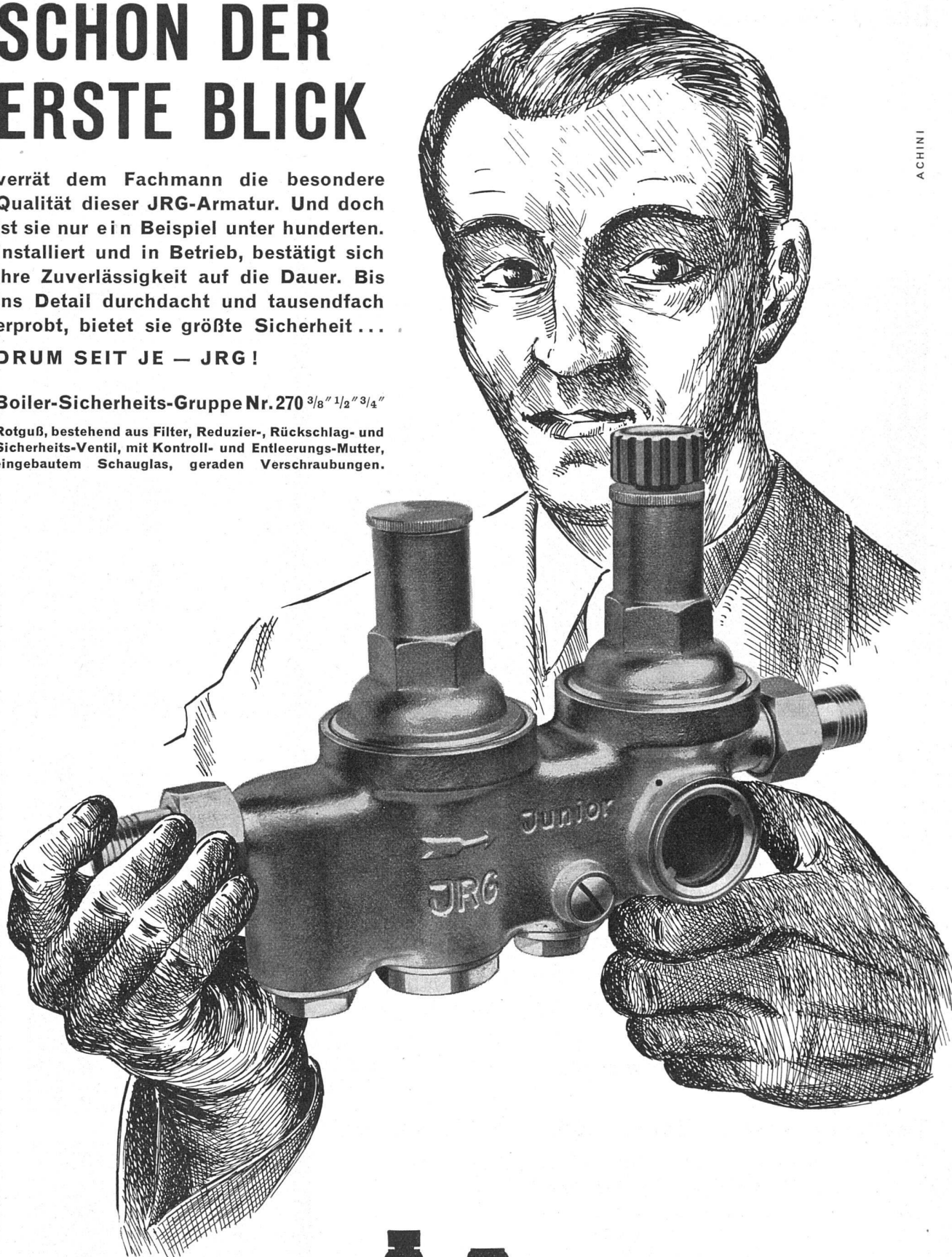
# SCHON DER ERSTE BLICK

verrät dem Fachmann die besondere Qualität dieser JRG-Armatur. Und doch ist sie nur ein Beispiel unter hunderten. Installiert und in Betrieb, bestätigt sich ihre Zuverlässigkeit auf die Dauer. Bis ins Detail durchdacht und tausendfach erprobt, bietet sie größte Sicherheit...

**DRUM SEIT JE — JRG!**

**Boiler-Sicherheits-Gruppe Nr. 270  $\frac{3}{8}$ "  $\frac{1}{2}$ "  $\frac{3}{4}$ "**

Rotguß, bestehend aus Filter, Reduzier-, Rückschlag- und Sicherheits-Ventil, mit Kontroll- und Entleerungs-Mutter, eingebautem Schauglas, geraden Verschraubungen.



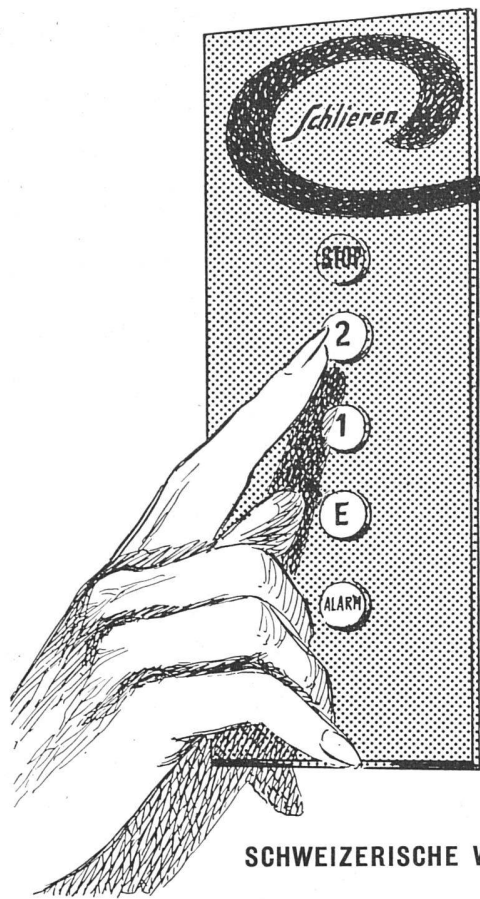
ACHINI



**J. & R. GUNZENHAUSER AG • SISSACH**

METALLGIESSEREI - TELEPHON (061) 74471/72/73 - ARMATURENFABRIK

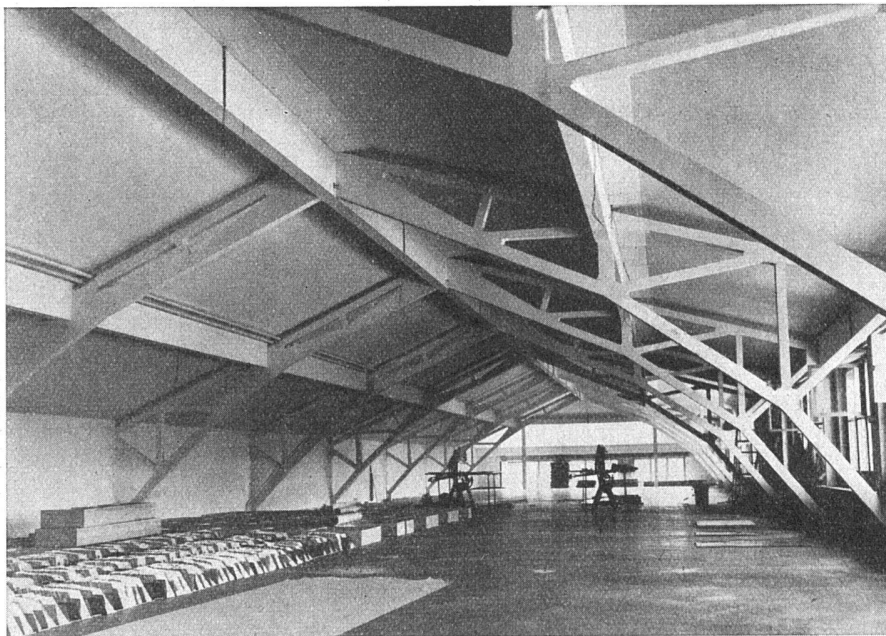




# *Schlieren* heisst *Sicherheit*

PERSONEN-AUFZÜGE  
WAREN-AUFZÜGE  
KRANKEN-AUFZÜGE  
KLEINWAREN-AUFZÜGE

SCHWEIZERISCHE WAGONS- UND AUFZÜGEFABRIK A.G. SCHLIEREN-ZÜRICH



Raumsparende  
und leichte Dach-  
stuhlkonstruktion in  
einem Industriebau

**Vobag**

A. G. für vorgespannten Beton

ADLISWIL

Tel. (051) 91 68 44

**Grosse  
Objekte**



**Sorgfalt  
bis ins kleinste  
Detail**

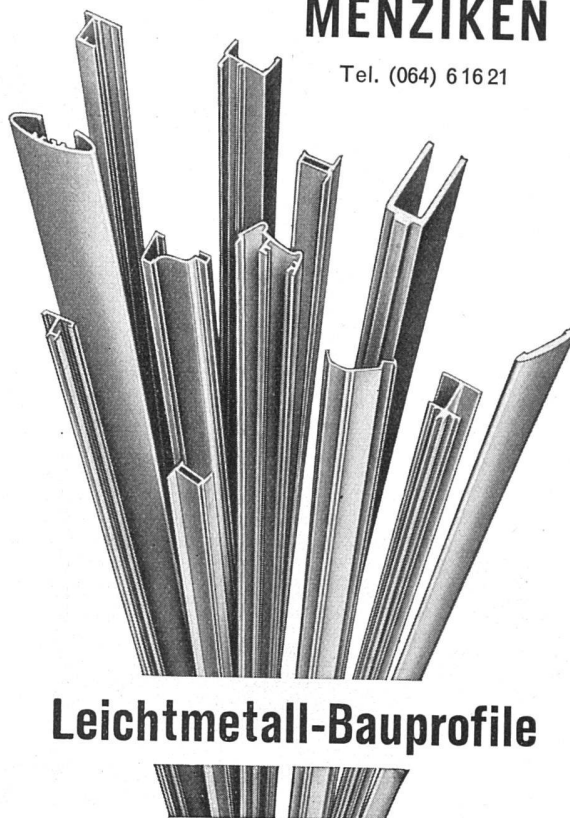


**JAKOB SCHERRER SÖHNE**

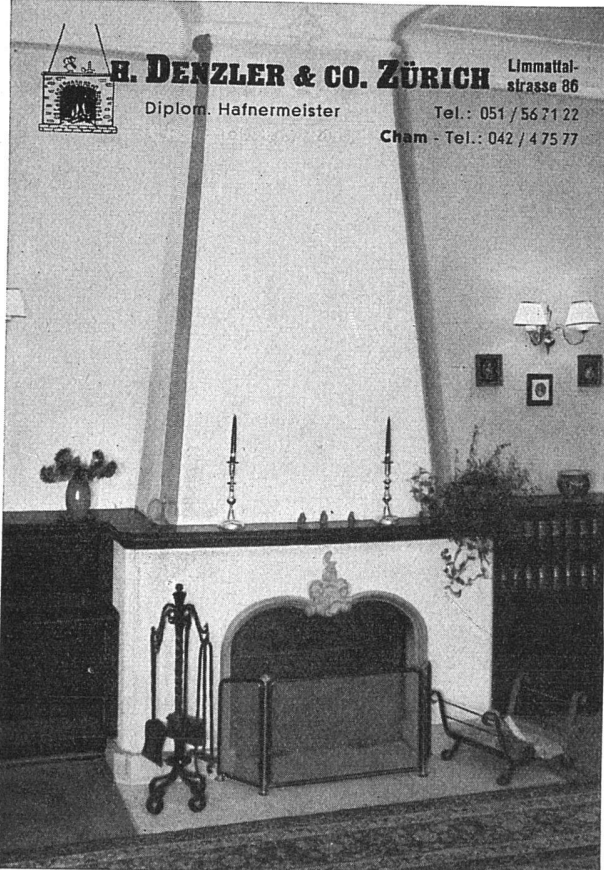
**Spenglerei  
Zürich 2  
Allmendstr. 7  
Tel. 051/25 79 80**

# ALUMINIUM AG MENZIKEN

Tel. (064) 6 16 21

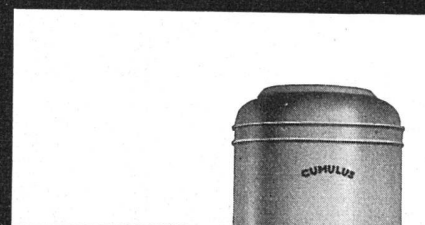


**Leichtmetall-Bauprofile**



**H. DENZLER & CO. ZÜRICH** Limmattal-  
strasse 86  
Diplom. Hafnermeister Tel.: 051 / 56 71 22  
Cham - Tel.: 042 / 4 75 77

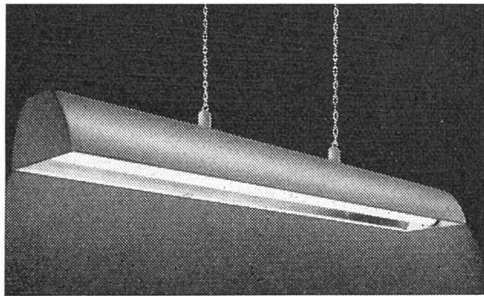
## SAUTER



**Cumulus  
BOILER**

FR. SAUTER A. G., FABRIK ELEKTR. APPARATE, BASEL





81.011

## Gutes Licht — bessere Arbeit

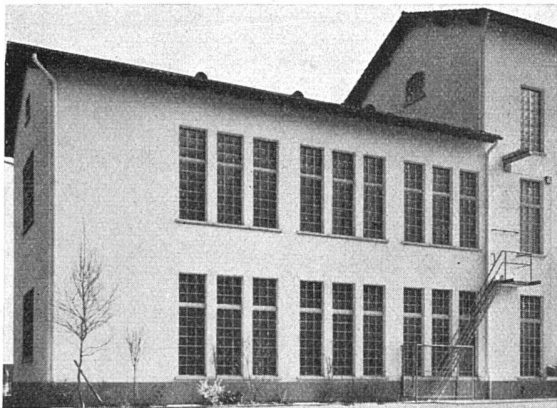
Lassen Sie in Werkstätten, Fabriken, Labors und Geschäftsräumen die Fluoreszenz-Beleuchtung einrichten. G-Leuchten verbessern die Raumbelichtung. Wir beraten Sie gerne. Verlangen Sie unsere Offerte.



**KARL GYSIN & CO BASEL**  
FABRIK TECHNISCHER LEUCHTEN

Lothringerstraße 30 Telephone (061) 23 78 64

Dépôt de Genève:  
Rue de Carouge 59 Téléphone (022) 24 14 45



Transformatoren- und Schaltstation

## Fenster aus Glasbausteinen

Die Isolation ist bei Glasbausteinen gemäß den Wärmedurchgangszahlen von  $K = 2,3$  bis  $1,86$ , je nach Typ, wesentlich günstiger als bei jeder andern Verglasungsart.

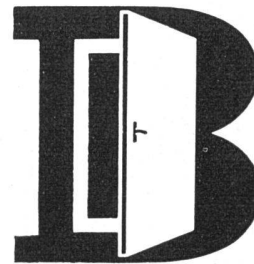
Glasbausteine ergeben ein diffuses, schlagschattenfreies Licht. Große Sicherheit gegen Feuer, Einbruch und Beschädigung.

Verlangen Sie unverbindlich Offerte oder Vertreterbesuch.

**RUPPERT, SINGER & CIE. AG ZÜRICH**  
Tafelglas en gros und Spiegelglasmanufaktur

Gegründet 1884

Telephon (051) 52 53 53 Briefadresse: Zürich 48, Altstetten



Das Geheimnis der

# BRUNEX

Türen

liegt im Innern

Die Türe mit den

## 7 VORTEILEN

hilft billiger bauen

- Höchste Stabilität
- Geringes Gewicht
- Beste Schall- und Wärmeisolation
- Hohe Feuerfestigkeit
- Beständigkeit gegen Feuchtigkeitseinflüsse
- Hervorragendes Aussehen
- Ständige Durchlüftung des Türkörpers

Verlangen Sie ausführlichen  
Prospekt mit Preisliste



**TÜRENFABRIK BRUNEGG AG**

**BRUNEGG (AARGAU)**



**6420 Adria**  
 Stehlampe,  
 Reflektor  
 Aluminium  
 weiß oder  
 andersfarbig  
 gespritzt,  
 mit Zierlöchern.  
 Armatur  
 Messing poliert.

Ausgezeichnet  
 durch die Jury  
 der Schweizer  
 Mustermesse  
 und des SWB

«Die gute  
 Form» 1954.



Zu beziehen durch Elektro-Fachgeschäfte



Gegründet 1921

**ALFRED R. MÜLLER, BASEL 7**

INH.: FRAU LÉONIE MÜLLER

**AMBA** Beleuchtungskörper- und Metallwaren-  
 fabrik / Fabrique de lustrerie en métal

Hammerstraße 142 Telephon (061) 323350



*Hitze, Schwüle, pralles Licht -  
 Spürst Du mit Kirsch-Lamellen nicht!*

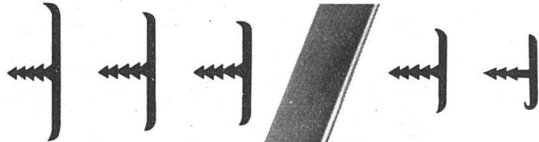


Lamellen konkav oder - unsere Spezialität! -  
 KIRSCH S-förmig (zweifach gewölbt); **dekora-  
 tive Farben**; Bedienung durch **Schnur, Gurte**  
 oder **Kurbel**. Montage und kostenlose Beratung  
 durch erfahrenes Personal.

**ERBA AG, ERLNBACH-ZÜRICH**

Telephon (051) 984242

## KANTENSCHUTZPROFILE



**OPO** plastic

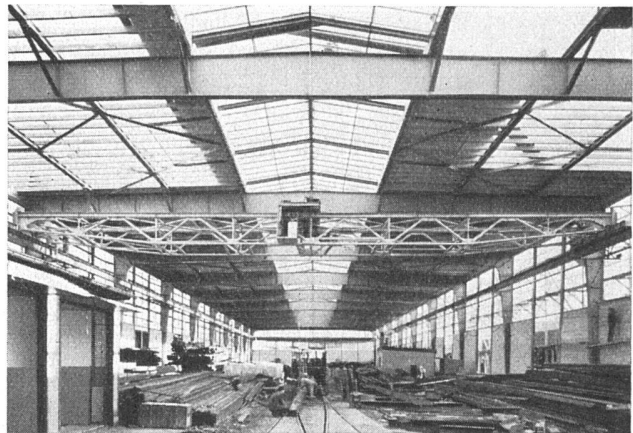
wirkt modern durch seine  
 Farbkombinationsmöglichkeiten,  
 greift sich warm an, färbt sich  
 nicht ab, ist säurebeständig  
 beschmutzt keine Kleider und  
 Schürzen wie Metallkanten,  
 kann jeder Biegung angepaßt werden,  
 läßt sich schnell und einfach mon-  
 tieren, hat die bewährte Profilform,  
 die sich nicht löst

**OPO**

**PAUL OESCHGER + CIE. ZÜRICH 11/52**

WERKZEUGE BESCHLÄGE / OUTILLAGE FERREMENTS

LANDHUSWEG 6/8 TEL. (051) 467033



## PREISWERK & ESSER

Stahlbau

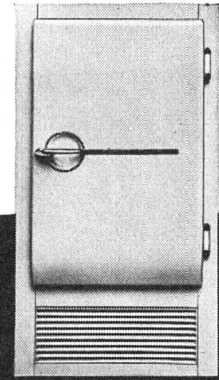
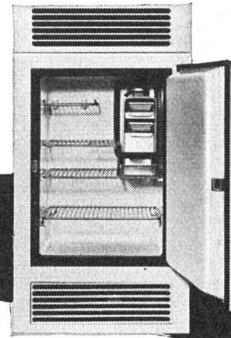
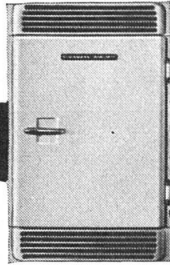
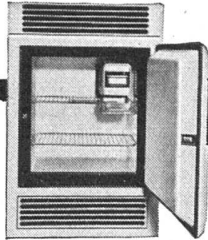
Basel

Brückenbau	Metallbau
Stahlhochbau	Tore und Türen
Hallen	Fenster
Silos Behälter	Kittlose Glasdächer
Schlosserei	Ingenieurbureau

**ELECTROLUX**

**4**

verschiedene Grössen  
Einbaumodelle für  
Um- und Neubauten



**6**

verschiedene  
freistehende Modelle

vom einfach schönen Gebrauchsklein-Kühlschrank bis zum luxuriös ausgeführten Grosskühlschrank mit speziell grossem Tiefkühlabteil. Alle Modelle besitzen das seit mehr als 30 Jahren bekannte, motorlose — daher absolut geräuschlose Kühlsystem ELECTROLUX mit der immer noch unerreichten Betriebssicherheit.

**10 JAHRE GARANTIE**

auf den Kühlapparat.

Trotz all diesen Vorteilen sind die Preise der ELECTROLUX-Kühlschränke geradezu bescheiden Ab Fr. 23.— pro Monat.

**ELECTROLUX  
KÜHLSCHRÄNKE**

**ELECTROLUX AG. ZÜRICH**

Abteilung Kühlschränke: Badenerstr. 587. Tel. (051) 52 22 00



*verhüten*

**FEUER  
EINBRUCH  
UEBERFALL  
SCHADEN**

*alarmieren*



Unbedingte Zuverlässigkeit hat den Ruf der Securitas begründet. Wir kennen auch für unsere Alarmanlagen keine Halbheiten.

Robust, netzunabhängig, sabotagefest, sich selbst kontrollierend, so sind unsere Anlagen, für die wir unbeschränkt Garantie leisten.



Nähere Auskunft durch die nächste SECURITAS-Filiale

## EINE HARTE NUSS

zu knacken hatte der Architekt beim Schulhaus-Neubau in Aeschi, wo den vielen Hauswirtschaftsschülerinnen möglichst große Bewegungsfreiheit eingeräumt werden mußte. Aus diesem Grunde haben sich die Fachleute sofort für FRANKE-Kombinationen entschieden: auf kleinstem Raum bieten die schmucken Chromstahl-Anlagen ein Maximum an Vorteilen und praktischer Arbeitsweise.



Schulküche Aeschi SO

### Ein Beispiel unter vielen, was Zusammenarbeit vermag!

Architekten und Installateure kennen die vielfältigen Möglichkeiten individueller Küchengestaltung – um so mehr schätzen sie auch die vielseitige Anpassungsfähigkeit und Montage der FRANKE-Kombinationen. Dank der praktischen Konstruktion bieten sich dem Fachmann viele Vorteile.

Vom einfachen Einzelspültisch bis zur Großkonstruktion für Schulen, Hotels, Spitäler usw. bieten die form-schönen FRANKE-Anlagen aus unverwüstlichem, rost-freiem Chromstahl die ideale Lösung!

**WALTER FRANKE AARBURG / AARG.**  
SPEZIALFABRIK FÜR SPÜLTISCHE UND KOMBINATIONEN

Telephon 062 / 7 41 41

# FRANKE

Lieferung durch die konzessionierten Sanitär-Installateure und -Grossisten