

Zeitschrift: Das Werk : Architektur und Kunst = L'oeuvre : architecture et art
Band: 41 (1954)
Heft: 7: Industrie- und Ausstellungsbauten

Rubrik: Neubau Fabrikations-Shed und Lagerhaus der BAG Turgi : Architekten Suter & Suter

Nutzungsbedingungen

Die ETH-Bibliothek ist die Anbieterin der digitalisierten Zeitschriften. Sie besitzt keine Urheberrechte an den Zeitschriften und ist nicht verantwortlich für deren Inhalte. Die Rechte liegen in der Regel bei den Herausgebern beziehungsweise den externen Rechteinhabern. [Siehe Rechtliche Hinweise.](#)

Conditions d'utilisation

L'ETH Library est le fournisseur des revues numérisées. Elle ne détient aucun droit d'auteur sur les revues et n'est pas responsable de leur contenu. En règle générale, les droits sont détenus par les éditeurs ou les détenteurs de droits externes. [Voir Informations légales.](#)

Terms of use

The ETH Library is the provider of the digitised journals. It does not own any copyrights to the journals and is not responsible for their content. The rights usually lie with the publishers or the external rights holders. [See Legal notice.](#)

Download PDF: 30.01.2025

ETH-Bibliothek Zürich, E-Periodica, <https://www.e-periodica.ch>



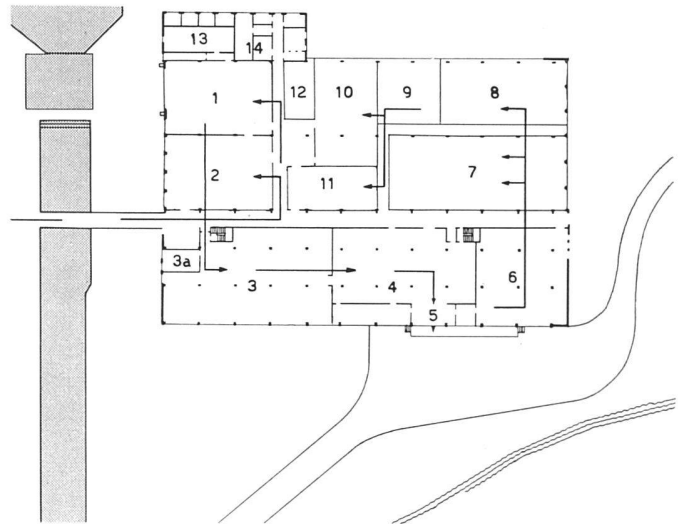
Westfassade des Shedbaus, Eindeckung mit Eternit / Ateliers à toits en shed, façade ouest / West elevation of shed building

Neubau Fabrikations-Shed und Lagerhaus der BAG Turgi

1949/50, Entwurf und Bauleitung: Suter & Suter, Architekten BSA/SIA

Ingenieurarbeiten: Ingenieurbüro Basler, Zofingen

Nach der Brandkatastrophe, die im Jahre 1948 die BAG eines großen Teils ihrer Fabrikationsflächen in einem mehrgeschossigen Altbau beraubte, stand die Geschäftsleitung vor dem Problem, entweder durch einfachen Wiederaufbau den ursprünglichen Zustand wiederherzustellen oder eine Verbesserung der Produktionsverhältnisse durch eine völlige Neuorganisation zu erreichen. Es wurde in großzügiger Weise der zweite Weg gewählt, indem in das wiedererstellte oberste Geschoss des alten Fabrikbaus die technischen und kaufmännischen Büros gelegt wurden. Für die Bedürfnisse eines Teiles der Fabrikation und Lagerung wurde jenseits des Fabrikkanals ein Neubau erstellt, der durch eine Brücke in organischer Beziehung zu den Produktionsflächen im alten Fabrikareal steht und die Möglichkeit einer Weiterentwicklung in der Zukunft offenläßt.

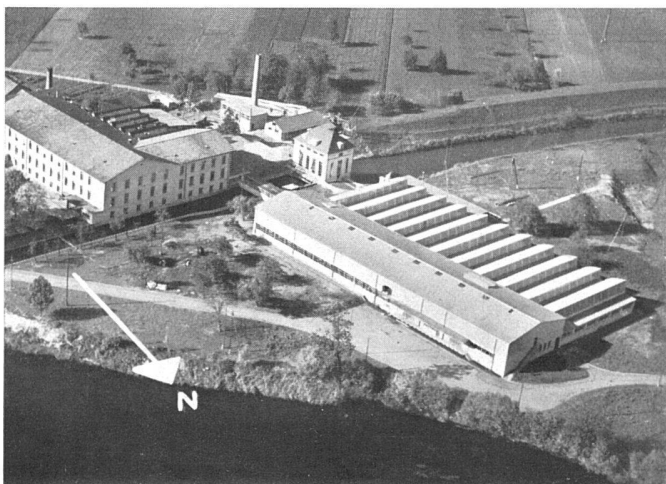


Erdgeschoß 1:1500 / Rez-de-chaussée / Ground floor plan

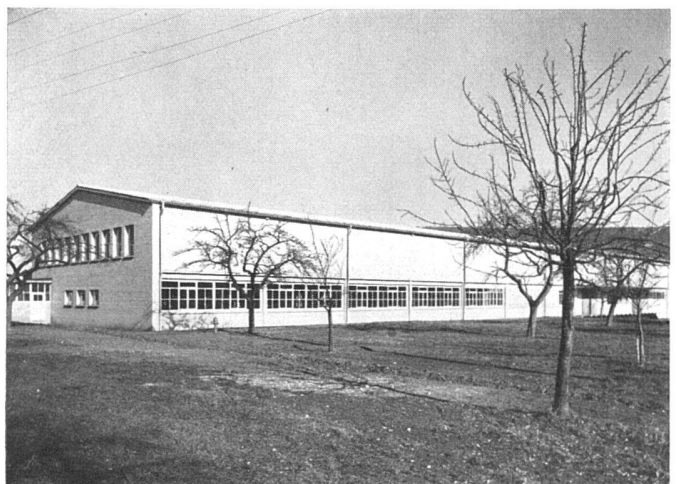
1 Malerei, 2 Montage, 3 Fertiglager, 3a Photo, 4 Spedition, 5 Versand, 6 Rohlager, 7 Dreherei, Drückerei, 8 Gürtlerei, 9 Zwischenlager, 10 Schleiferei, 11 Galvanik, 12 Wäscherei, 13 Verteilanlage, 14 Sanität, WC

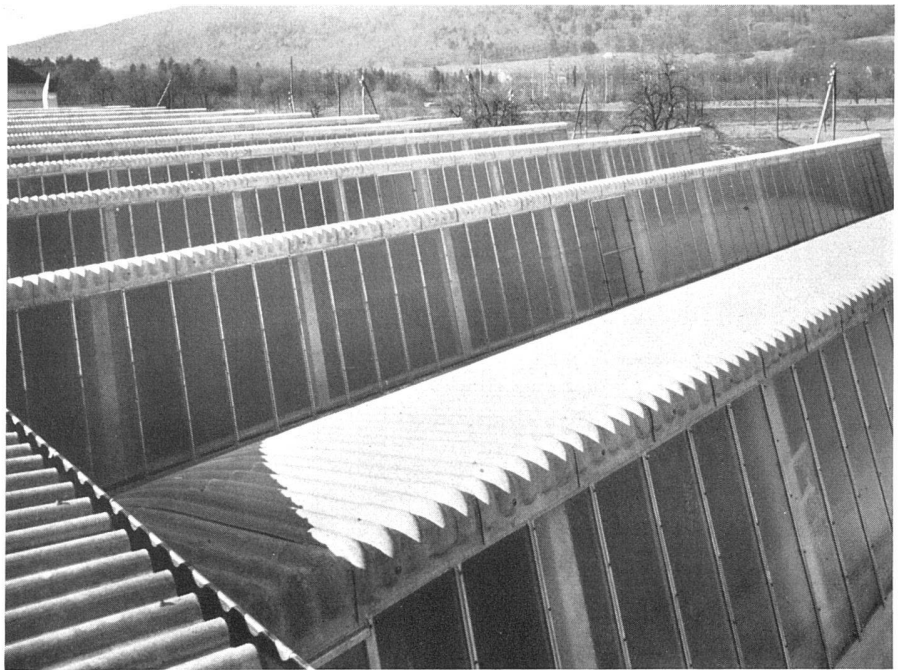
Fliegerbild der Fabrikanlage von Nordosten; rechts der Neubau / Vue aérienne de l'usine; à dr., le nouveau bâtiment / Aerial view of the factory, at r., the new addition

Photo Swissair



Ostansicht des Lagerhauses / L'entrepôt; vue prise de l'est / The storehouse from the east





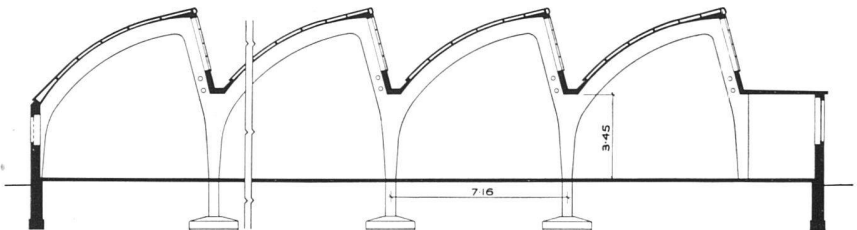
*Dachaufsicht des Shedbaus, eingedeckt
mit Welleternit / Détail des sheds /
Detail of sheds*

Rückgrat der neuerstellten Anlage bildet der in Nord-Süd-Richtung verlaufende Hauptverkehrsgang, der in gradliniger Verlängerung der Verbindungsbrücke liegt. An diese Verkehrsader schließt westlich die als Shedbau ausgeführte Fabrikationsfläche an, während auf der Ostseite das zweigeschossige Lagergebäude liegt. Im Erdgeschoß des Lagergebäudes sind Rohmaterialeingang und Rohmateriallager sowie Fertigwarenlager und Spedition mit Speditionsbüro untergebracht. Das Obergeschoß enthält Ausstellungsräume, Halbfertigwaren- und Zubehörlager. In einem Anbau westlich der Shedfläche sind elektrische Verteilanlage, Transformierstation sowie Nebenräume der Fabrikation angeordnet.

Shed: Konstruktion: Eisenbeton-Schalenskonstruktion. Untersichten schalungsroh. Isolierung Glasfenster zwischen Lattung, darüber gewölbte Welleternit-Abdeckung. Shedrinnen in Aluman, Fenster kittlose Verglasung in verzinkten Eisensprossen mit eingebauten Lüftungsflügeln. Die Konstruktion nimmt Rücksicht auf eine Erweiterung in nördlicher und westlicher Richtung.

Lagerhaus: Eisenbetonskelett mit Ausfachung in Welleternit ohne Isolierung. Belichtung des Obergeschosses durch in die Dachfläche eingelegte Well-Plexiplatten.

*Querschnitt durch Shedbau 1:300 /
Coupe / Cross-section*



*Inneres des Shedbaus / Intérieur /
Interior*



Photos: Atelier Eidenbenz SWB, Basel