

Zeitschrift: Das Werk : Architektur und Kunst = L'oeuvre : architecture et art
Band: 41 (1954)
Heft: 8: Geschäftshäuser und Läden

Werbung

Nutzungsbedingungen

Die ETH-Bibliothek ist die Anbieterin der digitalisierten Zeitschriften. Sie besitzt keine Urheberrechte an den Zeitschriften und ist nicht verantwortlich für deren Inhalte. Die Rechte liegen in der Regel bei den Herausgebern beziehungsweise den externen Rechteinhabern. [Siehe Rechtliche Hinweise.](#)

Conditions d'utilisation

L'ETH Library est le fournisseur des revues numérisées. Elle ne détient aucun droit d'auteur sur les revues et n'est pas responsable de leur contenu. En règle générale, les droits sont détenus par les éditeurs ou les détenteurs de droits externes. [Voir Informations légales.](#)

Terms of use

The ETH Library is the provider of the digitised journals. It does not own any copyrights to the journals and is not responsible for their content. The rights usually lie with the publishers or the external rights holders. [See Legal notice.](#)

Download PDF: 06.02.2025

ETH-Bibliothek Zürich, E-Periodica, <https://www.e-periodica.ch>

Für elegante Geschäftsräume



Storen aus *Luxaflex* Lamellen und Plastik-Stegbänder

Jede gewünschte Lichtstärke

Moderne Geschäftsräume erfordern die Verwendung neuzeitlicher, eleganter Leichtmetall-Sonnenstoren, bei denen durch beliebige Schrägstellung der Lamellen der Lichteinfall nach Bedarf reguliert werden kann.

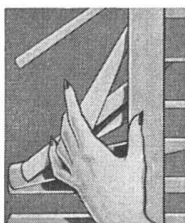
Blendungsfreies Licht

Lamellen-Storen aus LUXAFLEX schonen die Augen und vermeiden dadurch deren Ermüdung.

Nur Lamellen-Storen aus Luxaflex bieten folgende Vorteile:

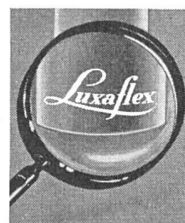


Einfache Reinigung
Mit einem feuchten Tuch lassen sich die Plastik-Stegbänder und die Lamellen schnell und mühelos reinigen, ohne dass dadurch das schöne Aussehen beeinträchtigt wird. Eine Lamellen-Store aus LUXAFLEX bleibt stets wie neu.



Flexible Lamellen

Die federnden Lamellen kommen immer in ihre ursprüngliche Form zurück. Der eingebrennte, speziell hergestellte Farbüberzug springt nicht und blättert nicht ab. LUXAFLEX-Lamellen sind in 14 Pastellfarben erhältlich.



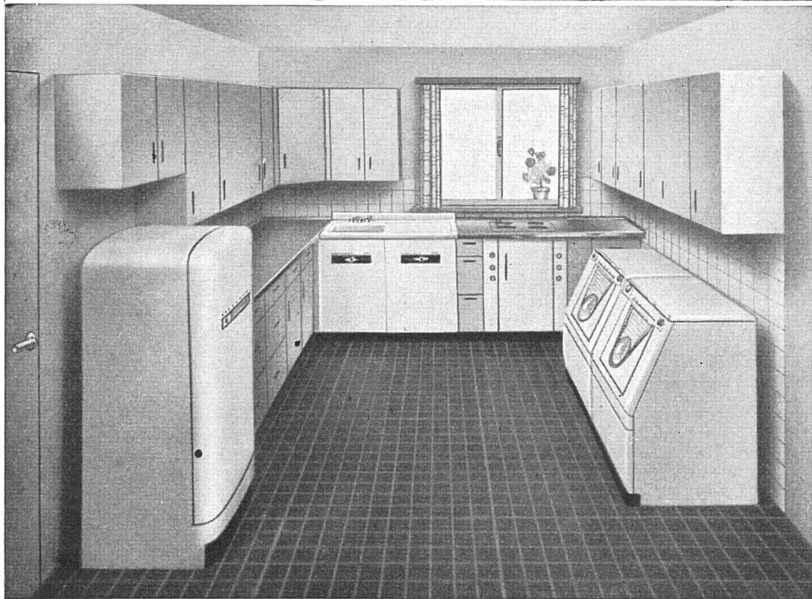
Achten Sie auf die Schutzmarke

Der Name LUXAFLEX ist auf der konvexen Seite jeder Lamelle fast unsichtbar eingepreßt und bürgt für Qualität.

Lamellen-Storen aus LUXAFLEX werden nur von besten schweizerischen Fachfirmen hergestellt. Bitte verlangen Sie weitere Auskünfte und Bezugsquellenliste von

HUNTER DOUGLAS HOLLAND • PIEKSTRAAT 2 • ROTTERDAM

Eine Westinghouse Küche!



Freude und Stolz der Hausfrau.

- ▶ Waschautomat
- ▶ Wäschetrockner
- ▶ Kühlschrank
- ▶ Geschirrwashmaschine

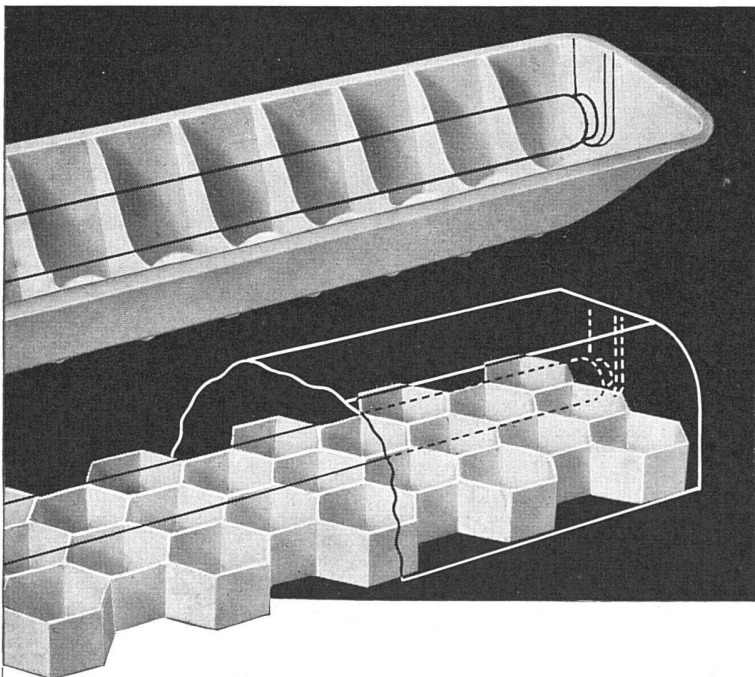
alles sind **Spitzenprodukte** der weltbekannten «Westinghouse»-Werke, die seit 70 Jahren führend sind im Bau elektrischer Apparate.

Auskunft, Prospekte, Vorführung durch:

W. SCHUTZ S. A.
 3, av. Ruchonnet
 LAUSANNE
 Tel. (021) 22 50 75

oder bei den Regionalvertretungen und Servicestationen:

Zürich, Zug, Schaffhausen, Glarus: H. J. Morel AG., Zürich Bern: W. Gysi, Bern Biel: W. Baumann GmbH, Biel Solothurn, Aargau: K. Schwarzer, Olten St. Gallen, Thurgau, Appenzell: P. A. Züllig, St. Gallen Luzern, Uri, Schwyz, Ob- und Nidwalden: Bühlmann & Co., Luzern Graubünden und Ragaz: E. Willi & Sohn, Chur Tessin: Francesco Dozio, Lugano Basel: A. Mutz, Basel



V-Blenden und Raster

zu Fluoreszenzleuchten verhindern Blendung; sie sind mehr denn je unerlässlich zur Augenschonung.

Referenzen:

Neues Kantonsspital Zürich
Großbanken
Industriefirmen
Schulhäuser

H. WEIDMANN AG RAPPERSWIL (SG) Tel. (055) 2 16 51