

Zeitschrift: Das Werk : Architektur und Kunst = L'oeuvre : architecture et art
Band: 41 (1954)
Heft: 8: Geschäftshäuser und Läden

Rubrik: Technische Mitteilungen

Nutzungsbedingungen

Die ETH-Bibliothek ist die Anbieterin der digitalisierten Zeitschriften. Sie besitzt keine Urheberrechte an den Zeitschriften und ist nicht verantwortlich für deren Inhalte. Die Rechte liegen in der Regel bei den Herausgebern beziehungsweise den externen Rechteinhabern. [Siehe Rechtliche Hinweise.](#)

Conditions d'utilisation

L'ETH Library est le fournisseur des revues numérisées. Elle ne détient aucun droit d'auteur sur les revues et n'est pas responsable de leur contenu. En règle générale, les droits sont détenus par les éditeurs ou les détenteurs de droits externes. [Voir Informations légales.](#)

Terms of use

The ETH Library is the provider of the digitised journals. It does not own any copyrights to the journals and is not responsible for their content. The rights usually lie with the publishers or the external rights holders. [See Legal notice.](#)

Download PDF: 13.03.2025

ETH-Bibliothek Zürich, E-Periodica, <https://www.e-periodica.ch>

Robert Mauch, «Elro-Werk», Bremgarten/AG (1); Metallwarenfabrik Zug, Zug (4); «Nadir», Frostapparate GmbH., Münchenstein/BL (1); Prometheus AG., El. Heiz- und Kochapparate, Liestal/BL (4); Rextherm, Schießer & Lüthy AG., Elektrot hermische Apparate, Aarau (2); Rotovent S.A., Zürich (1); Royal Co. AG., Zürich (1); Schmidlin & Co. AG., Sissach/BL (1); Schweizer Söhne & Cie., Bubendorf (2); Schweiz. Gasapparatefabrik Solothurn (3); Walter Steiner, Winterthur-Seen (1); Therma AG., Elektr. Heiz- und Kochapparate, Schwanden/GL (8); Gebrüder Wyß, Waschmaschinenfabrik, Büren/LU (1).

Büro und Geschäft

Agepa AG., Zürich (7); Autophon AG., Telephonie, Solothurn (1); Bigler, Spichiger & Cie. AG., Biglen/BE (2); Buma S.A., Zürich (1); Büro-Geräte AG., Zürich (1); Büro-Meier, Zürich (2); Definitiv-Kontroll-Buchhaltung AG., Zürich (3); Furrer Söhne AG., Zürich (2); Hermag, Hermes-Schreibmaschinen AG., Zürich (2); Isba AG., Basel (2); Max Keller, Zürich (1); R. Keller-Gauch, Löwenstraße 67, Zürich (1); O. Hostettler, Möbelfabrik, Münchenstein (1); H. Künzi, Mikro-Technik, Wohlen/AG (1); Walter Latscha, Zürich (1); E. & A. Meier, Zürich (2); Ochsner-Rechenmaschinen AG., St.Gallen (1); Ozalid AG., Zürich (1); Papyrus AG., Basel (1); Pierre Pescio, Biel (1); J. F. Pfeiffer AG., Zürich (1); Reppisch-Werk AG., Dietikon/Zürich (4); Oscar Rüedi, Möbelfabrik, Glockenthal/Thun (1); Rüegg-Naegeli & Cie. AG., Zürich (1); Steiner & Steiner AG., Basel (1); Albert Stoll, Stuhlfabrik, Koblenz/AG (2).

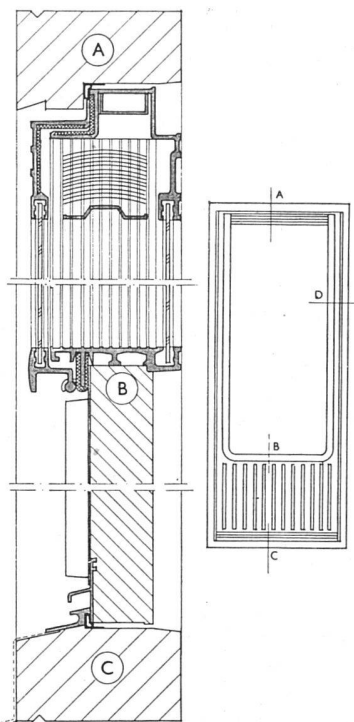
Verschiedenes

Adolf Feller AG., Fabrik elektrischer Apparate, Horgen (13); Karrer, Weber & Cie. AG., Unterkulm (3); Oederlin & Cie. AG., Baden (2); Dr. Schaerer AG., Zürich (1); Xamax AG., Zürich (6).

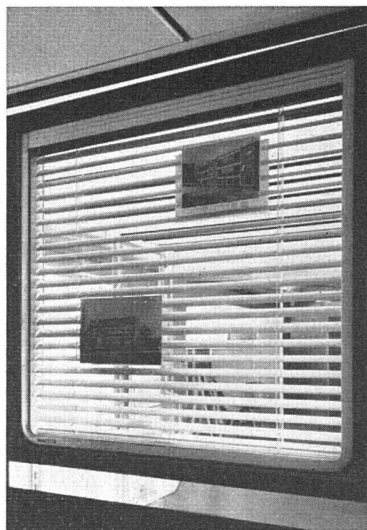
Technische Mitteilungen

Neue Schwingflügel Fenster aus Aluminium ELUMIN

Wie schon die ursprünglichen Schwingflügel Fenster mit Doppelverglasung und dazwischen eingefügter Lamellenstore

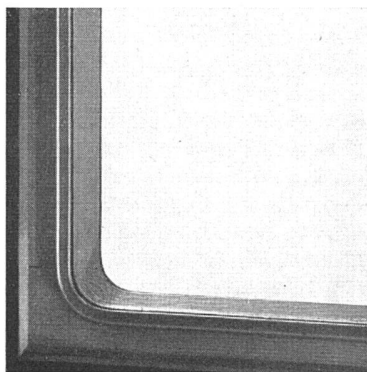


Neues Kippfenster aus Leichtmetall. Schnitt durch Balkontüre, rechts Ansicht



Elumin-Fenster (Schweizer Baumuster-Centrale, Zürich)

Detail der gerundeten Ecke



stammen auch diese neuen Modelle aus Schweden. Das Neuartige daran ist der Aluminiumrahmen, der an den Ecken wie bei den Eisenbahnfenstern gerundet ist, wodurch das Fenster außerordentlich gefällig aussieht. Technisch ist dieses neue ELUMIN-Modell gegenüber dem aus Holz wesentlich verbessert: es schließt besser, verzieht sich nicht und hat eine unbegrenzte Wetterbeständigkeit; die Malerarbeiten fallen weg. Das Fenster wirkt dank der leichten Dimensionierung des Metallrahmens sehr leicht. Die aufgezogene Lamellenstore wird durch das verbreiterte obere Rahmensegment verdeckt. Diese neuen ELUMIN-Fenster werden demnächst auch in der Schweiz fabriziert und sind in Norm- und Spezialgrößen sowie in verschiedenen Ausführungen erhältlich. Von ähnlicher Ausführung und Form sind Balkon- und Terrassentüren, die mit den Fenstern leicht zusammengebaut werden können. Zwei Modelle sind in der Schweizer Baumuster-Centrale, Zürich, Talstraße 9, in der permanenten Ausstellung zu sehen. Generalvertretung für die ganze Schweiz, Italien und südliche Staaten: LEIXA-LUZERN, Zürcherstraße 46, Luzern, Inhaber X. F. Leisibach.

Wettbewerbe

Entschieden

20klassiges Knaben- und Mädchenschulhaus mit zwei Turnhallen, 8klassiges Primarschulhaus und 2klassiges Kindergartengebäude an der Hochfeldstraße in Bern

Das Preisgericht traf folgenden Entscheid: 1. Preis (Fr. 4500): W. von Gunten und W. Schwaar, Architekten BSA/SIA, Bern, Mitarbeiter: W. Pfister, H. U. Ludwig; 2. Preis (Fr. 3900): Adolf Wasserfallen, Arch. SIA, Zürich; 3. Preis (Fr. 3400): Hans & Gret Reinhard, Architekten BSA/SIA, Bern, Mitarbeiter: Werner Kißling, Marcel Mäder, Rolf Kiener; 4. Preis (Fr. 3200): Niklaus Morgenthaler SWB, Architekt, Bern; 5. Preis (Fr. 2500): Werner Künzi, Architekt, Bern; 6. Preis (Fr. 2000): Werner Krebs und Hans Andres, Architekten BSA/SIA, Bern; ferner 1 Ankauf zu Fr. 1500: Rudolf Werder, Architekt, Bern. Das Preisgericht empfiehlt, den