

Zeitschrift: Das Werk : Architektur und Kunst = L'oeuvre : architecture et art
Band: 41 (1954)
Heft: 9: Lebendiger Heimatschutz : Denkmalpflege in der Schweiz

Werbung

Nutzungsbedingungen

Die ETH-Bibliothek ist die Anbieterin der digitalisierten Zeitschriften. Sie besitzt keine Urheberrechte an den Zeitschriften und ist nicht verantwortlich für deren Inhalte. Die Rechte liegen in der Regel bei den Herausgebern beziehungsweise den externen Rechteinhabern. [Siehe Rechtliche Hinweise.](#)

Conditions d'utilisation

L'ETH Library est le fournisseur des revues numérisées. Elle ne détient aucun droit d'auteur sur les revues et n'est pas responsable de leur contenu. En règle générale, les droits sont détenus par les éditeurs ou les détenteurs de droits externes. [Voir Informations légales.](#)

Terms of use

The ETH Library is the provider of the digitised journals. It does not own any copyrights to the journals and is not responsible for their content. The rights usually lie with the publishers or the external rights holders. [See Legal notice.](#)

Download PDF: 30.01.2025

ETH-Bibliothek Zürich, E-Periodica, <https://www.e-periodica.ch>

WANNER-

Ventilationsanlagen

für

Kinos, Theater, Verwaltungsgebäude,
Spitäler, sowie für alle gewerblichen
und industriellen Bauten

Beratung und Ausführung durch:
WANNER & Co. A.-G. Maschinenfabrik HORGEN
Tel. (051) 92 47 41

HYPOTHEKARBANK IN WINTERTHUR

WINTERTHUR

Untertor 32

ZÜRICH

Paradeplatz 5

gegr.



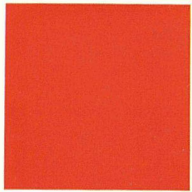
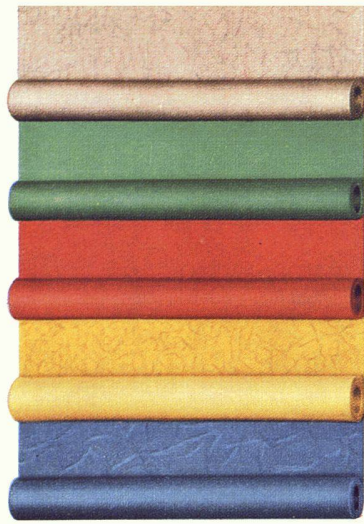
1865

FINANZIERUNG

VON NEU- UND UMBAUTEN

HYPOTHEKEN

DARLEHEN AN GEMEINDEN



Stamoid ist schön

Seine schimmernden Farben, seine lebendige Struktur und ein sympathischer Griff machen Stamoid zum interessanten Werkstoff für die moderne Innenausstattung. Wo es gilt, farbige Akzente zu setzen, da bietet es unerschöpfliche Möglichkeiten - als schöner Polster- und Tischüberzug, als Türverkleidung, ja zur Bespannung ganzer Wände.

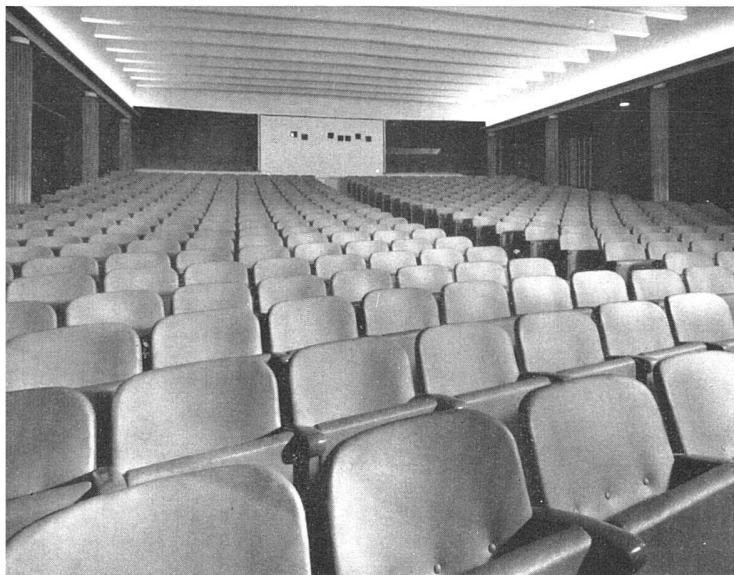
Überzeugend wirken auch seine innern Eigenschaften: Sonne und Regen, Wärme und Kälte bietet es Trotz. Nie färbt Stamoid-Plasticleder ab, es verblaßt und ermüdet nicht. Seine Knick- und Bruchfestigkeit ist gewaltig. Zudem läßt sich Stamoid abwaschen - Flecken bringt man mit Wasser und Seife mühelos weg.

Stamm & Co., Eglisau Tel. (051) 96 32 22



Polsterüberzüge, Wandbespannung und Falttüre aus Stamoid im Konferenzzimmer der Mineralquelle Eglisau AG.

stamoid

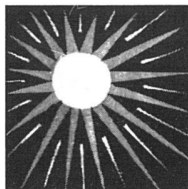


600 Stamoid-Sitze im Kino Jura, Bern; ausgeführt 1947 - heute noch wie neu.

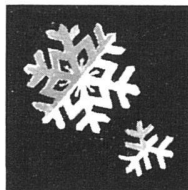
Auf Schritt und Tritt begegnen Sie Stamoid im Flughafen Kloten-Zürich.



lichtecht



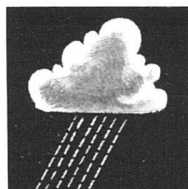
kältebeständig



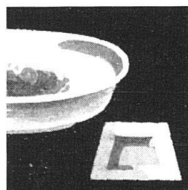
wärmebeständig



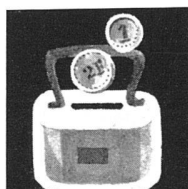
wetterfest



abwaschbar

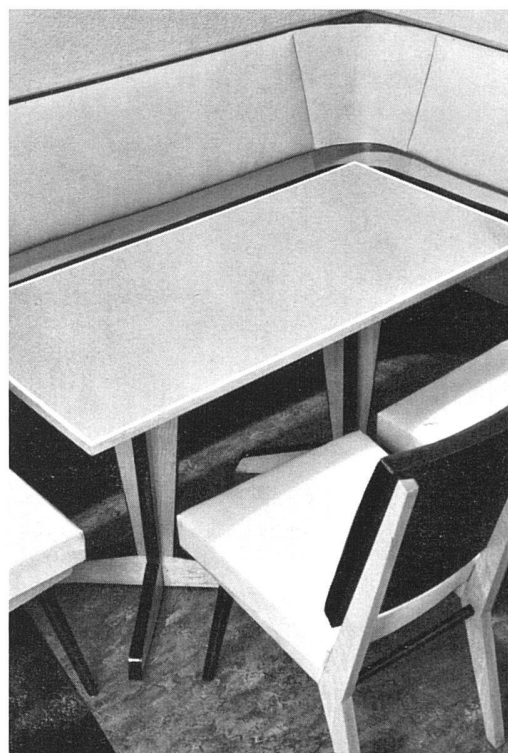


vorteilhaft



Stamoid ist gut

Helle Sitzpolster, dunkle Rückenlehnen im eleganten Tea-Room «Englischviertel», Zürich.



Stamoid-Plasticleder besticht durch seine moderne Zweckmäßigkeit. Es ist einfach und angenehm zu verarbeiten, es läßt sich abwaschen, man braucht es nicht ängstlich vor Sonne, Feuchtigkeit oder Ofenwärme zu schützen. In zehnjähriger Bewährung hat Stamoid bewiesen, daß es strengster Beanspruchung standhält. Unsere fünfseitige Referenzenliste macht es Ihnen leicht, sich selbst ein Urteil über dieses unverwüstliche Material zu bilden. Bitte schreiben Sie uns und verlangen Sie gleichzeitig die Stamoid-Kollektion mit den neuen Farben und Narben.

Stamm & Co., Eglisau Tel. (051) 96 32 22

stamoid



IHR HEIM

IST
DER

SPIEGEL

IHRER

WESENS

Wollen Sie sich in Ihrem Heim richtig zu Hause fühlen, dann müssen Sie es nach Ihrer Persönlichkeit gestalten. Da ein Teppich den Eindruck eines Raumes wesentlich beeinflusst, sollte auch er sorgfältig ausgesucht werden.

Lassen Sie sich im guten Teppichgeschäft die beachtenswerte Tisca-Kollektion zeigen. Unter den verschiedenartigsten Tisca-Teppichen -

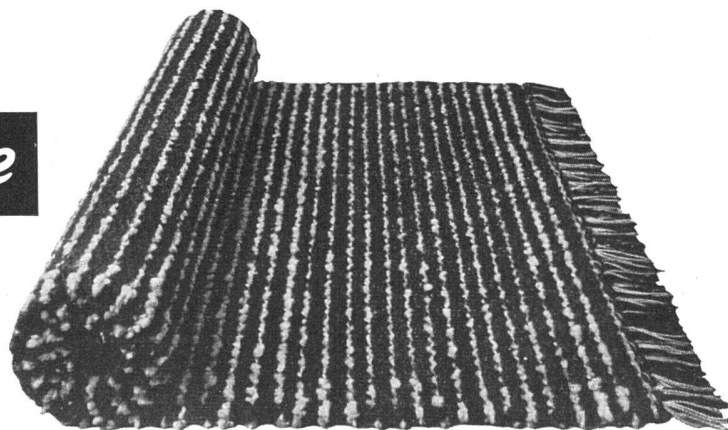
Handwebeart, Schwedenstil oder in Farbe und Struktur ganz moderne - werden Sie bestimmt denjenigen finden, der zu Ihnen und zu Ihrem Heim paßt. Tisca webt und knüpft für Sie auch Teppiche nach Maß, nach den Entwürfen moderner Künstler oder nach Ihren eigenen Vorlagen.

Verlangen Sie den ausführlichen, illustrierten Prospekt mit Bezugsquellennachweis.

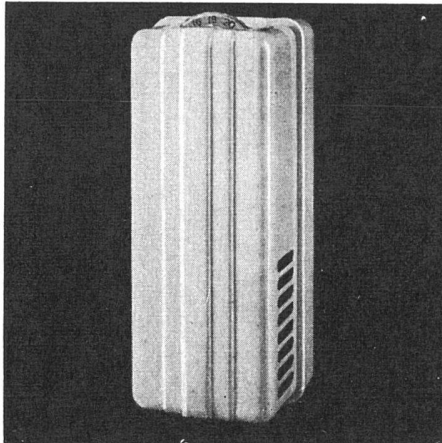
Tisca erhielt an der Muba
7 Auszeichnungen
«Die gute Form 1954»

Tisca-Teppiche

handgeknüpft
und
handgewoben



A. TISCHHAUSER & CO., WEBEREI, BÜHLER (APP.), Tel. (071) 9 22 62

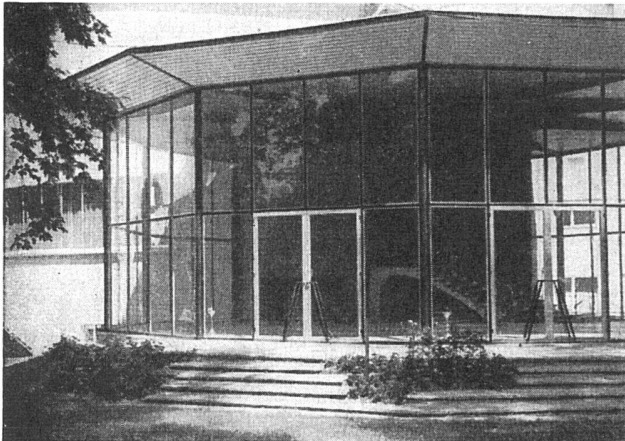


Der formschöne
RAUMTHERMOSTAT, TYP TS

für genaue Temperatureinhaltung

SAUTER

FR. SAUTER AG Fabrik elektr. Apparate **BASEL**



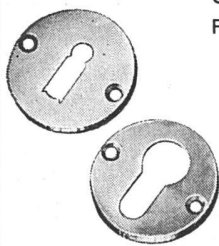
SCHAUFENSTER-ANLAGEN
STAHL-TÜREN UND -TORE
GARAGETORE
STAHLTREPPEN

Gebr. Demuth & Co., Baden

TELEPHON (056) 2 54 44

SCHWEIZER BAUBESCHLÄGE

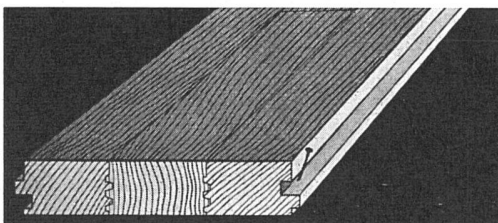
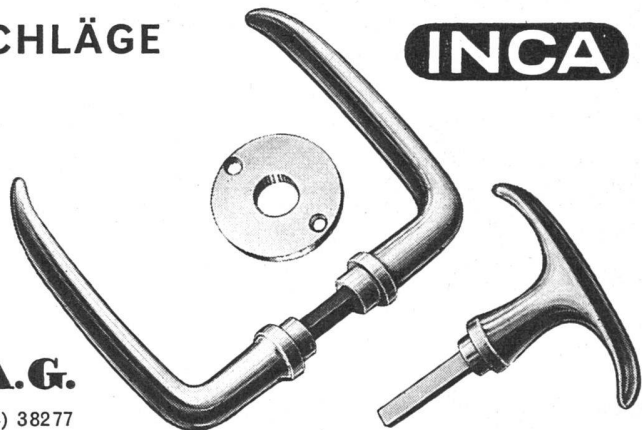
aus hochwertiger Neusilberlegierung
Erstklassige Vernicklung und Verchromung
Große Dauerhaftigkeit
Formschöne Ausführung



INJECTA A.G.

TEUFENTHAL/AARGAU TEL. (064) 38277

INCA



HAMA FUSSBODEN-RIEMEN

astfrei, Riffs, in **Tannen, Eichen und Buchen** sowie **Eschen**
(speziell für Turnhallen) 23 x 108 mm, Längen 1,00-6,60 m.
HAMA-Riemen geschlitzt für Unterlagsboden.

Walter Müller, Hobelwerk, Auw/AG

Telephon (057) 8 22 08

Fritz Brand AG, Hobelwerk, Zollbrück/BE

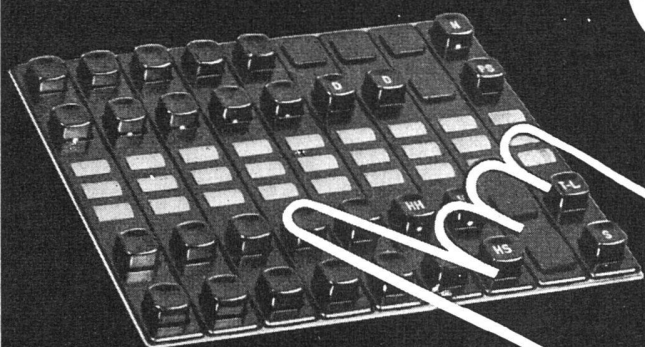
Telephon (035) 6 74 21



**ALBISWERK
ZÜRICH A.G.**

TELEPHONIE - HOCHFREQUENZ

Ihrem Finger anatomisch angepasst . . .



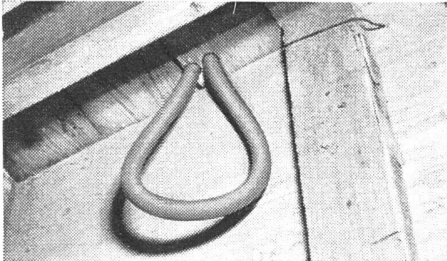
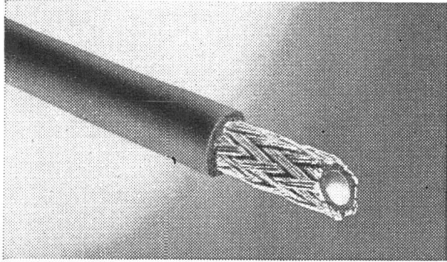
ist die neue Albis-Blocktaste.

Die neuen ALBIS-Vermittlungs- und Direktions-Stationen zeichnen sich besonders durch ihre vollendete Form und den zweckmässigen Aufbau aus.

Dank den neuen Blocktasten, der übersichtlichen Anordnung von Wähltastatur, Signallampen und Mikrotelefon lassen sich unsere Stationen angenehmer und rascher bedienen.



ALBISWERK ZÜRICH AG., ALBISRIEDERSTRASSE 245, ZÜRICH 47, TELEPHON (051) 5254 00



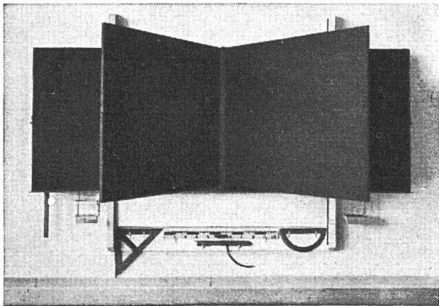
KAUFEN SIE LÖCHER?

DUCTUBE



«DUCTUBE» (Spezial-Gummischlauch), die neueste und rationellste Methode zur Herstellung von Hohlräumen und Kanälen aller Art in Beton. – «DUCTUBE» gibt es in Durchmessern von 19 bis 2000 mm. – Hohlräume für: Hausinstallationen, elektr. Leitungen, Kabelkanäle usw. Kanäle (Sickerleitungen, Kanalisation, Wildbachverbauungen), Warmluftheizung und Luftkonditionierung, Vorspannbeton (Betonverbund mit dem Vorspannkabel). Vorfabrizierte Betonteile. Temperaturmessung, Abwasser und Kühlung von Stauwauern, Brückenbau, Transformatorstation, Hauseinführungen usw. Gewichtsverminderung (Bausteine), Schlitzkanäle für Betonstraßen und Flugpisten. – «DUCTUBE» hat sich seit Jahren in der ganzen Welt praktisch bewährt. Referenzen vorhanden. Verlangen Sie Photos und Anleitung

B ROWEBA AG. RIEHEN (BASEL)
GENERALVERTRETUNG DER DUCTUBE LTD. LONDON
GRENZACHERWEG 183 - TELEPHON (061) 9 60 27



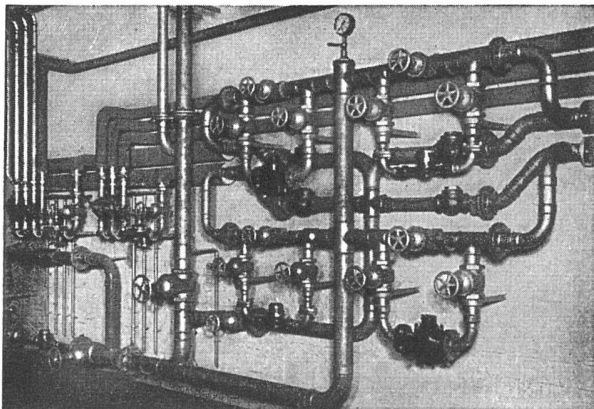
Hunziker Söhne, Schulmöbelfabrik

Gegründet 1880

Telephon 92 09 13 **Thalwil**

Schweiz. Spezialfabrik der Schulmöbelbranche

Lieferung kompletter Schulzimmereinrichtungen, Schultische, Wandtafeln
Beratung und Kostenvorschläge kostenlos



Goldenbohm & Co., Zürich 8

Dufourstraße 47 Telephon (051) 32 08 60 und 32 47 75

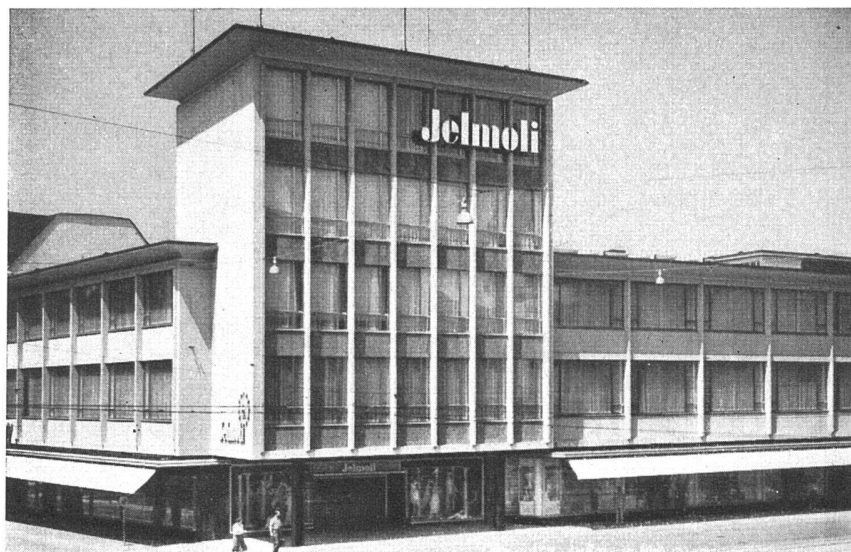
**Sanitäre Installationen
Technisches Bureau**

Ausarbeitung von Vorprojekten mit Vorausmaß. Planunterlagen und Schlitzpläne usw.



Leichtmetallfenster

**Gebr.
Tuchs Schmid AG
Frauenfeld und
Zürich**



**BESCHLÄGE
FABRIKATION** **EISENWAREN
WERKZEUGE**

1050 M 1050 MZ

Messing polierte oder brünierte Übersteckhülsen, passend für normale Fischbänder, wirken besonders gediegen. Sie lassen sich sehr gut auch erst nachträglich anbringen. Verlangen Sie bitte unsere bemusterte Offerte.

Wir sind Spezialisten für feine Qualitäts-Beschläge

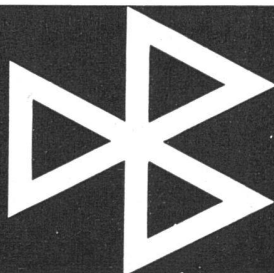
DANNER & CO. A.G., BASEL I
Telephon (061) 22 36 44

*Japeten
Vorhänge*

J. BENZ & CO.
SCHAFFHAUSERSTR 32
ZÜRICH 6

BE/CO

ARNOLD BARGETZI AG.



**STEINWERKE SOLOTHURN
VERENASTRASSE 1 TEL. 22221
EIGENE KALKSTEINBRÜCHE**



Alle Sorten

LICHTPAUS- und PAUSPAPIERE

ED. AERNI-LEUCH, BERN

Fabrik technischer Papiere

**Spitzenleistungen
in der Ausführung
erstklassiger Anlagen**

HEIZUNG

**OEL-
FEUERUNG**

SANITÄR

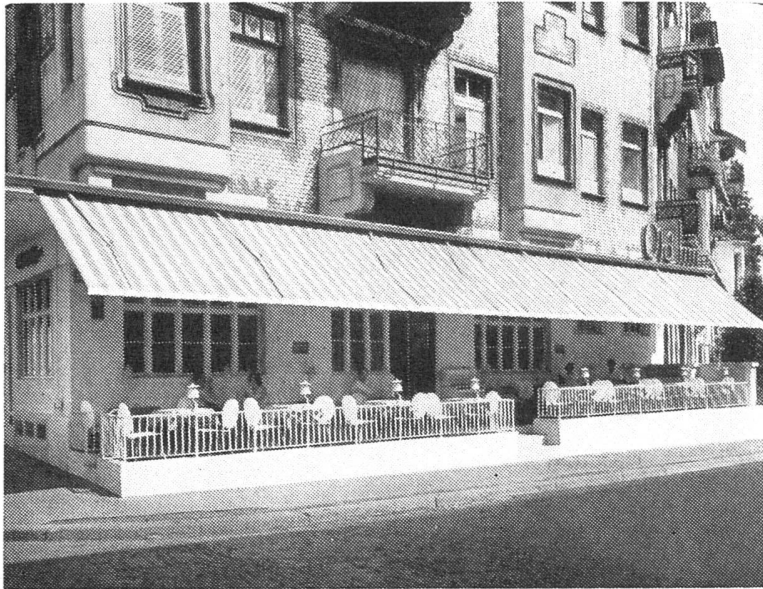
**HYDRO-
THERAPIE**

Benz & CIE

Gesundheitstechnische Anlagen **ZÜRICH**

50 Jahre eigene
Facherfahrung

SchenkerStoren



Moderne Terrassen- und
Schaufenster-Beschattungen

Neuzeitliche Lamellen-
Rollstoren und Raffstoren
für Geschäftshäuser,
Verwaltungen und Privat

Dunkelstoren für Röntgen-
zimmer und Projektionsäle

Spezialausführungen von der
einfachsten bis zur vollkom-
mensten Anlage

Filialen in:

Zürich - Basel - Bern -
Luzern - Lausanne - Lugano

Storenfabrik Emil Schenker AG., Schönenwerd



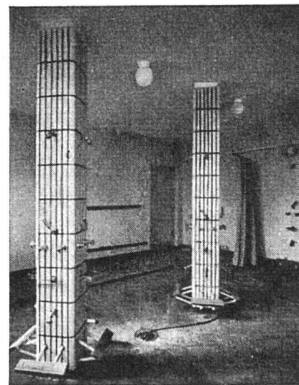
SPENGLER-SANITÄR-DACHDECKER

**GENOSSENSCHAFT
ZÜRICH**

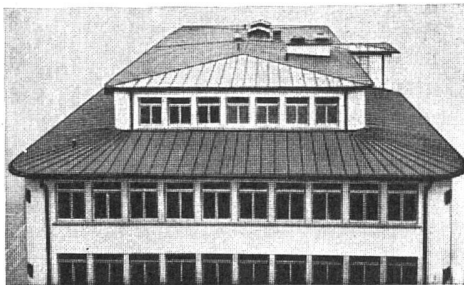
ZEUGHAUSSTRASSE 43 TELEPHON 23 07 36

Unser Grundsatz seit 45 Jahren:

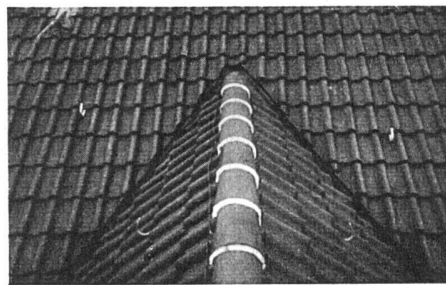
Zuverlässige Arbeit bei vorteilhaften Preisen



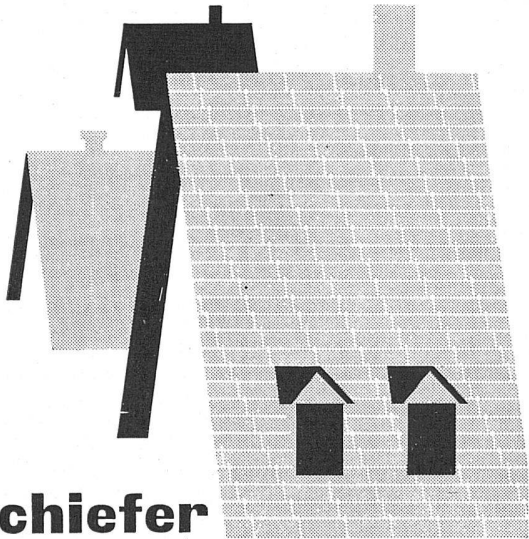
Sanitäre Installationen:
Duschenanlage in einem Schulhaus



Spenglerarbeit: Blechdach (Kupfer)



Dachdeckerarbeit: Ausschnitt aus einem Ziegeldach



Schiefer

sind das zuverlässige Material für eine sturmsichere Bedachung oder für eine wetterfeste Fassadenverkleidung; beide bieten besten Gebäudeschutz. Die hübschen Schieferfarben und die verschiedenen Eindeckungsarten erlauben gute bauliche Wirkungen.

Eternit

ETERNIT AG NIEDERURNEN TEL. (058) 41555

MINIMAX
modernste Feuerlösch-Apparate zur erfolgreichen Brandbekämpfung in jedem Gebäude

MINIMAX A.G. ZÜRICH 8
Mühlebachstr. 36/38 Tel. (051) 34 36 30/31

Flex - Jalousien

der neuzeitliche Sonnenschutz
keine Blendung
volles Tageslicht

im gemütlichen Heim,
für Schaufenster,
Büro, Ateliers,
Werkstätten,
Restaurants.

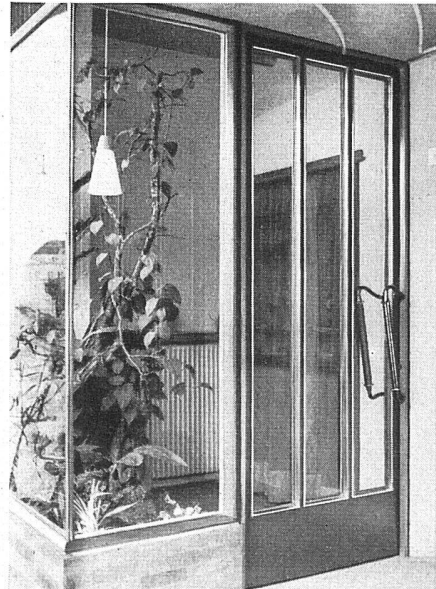
Karl Wilhelm
Rolladen und
Sonnenstoren
Zürich 8
Mühlebachstr. 164
Tel. (051) 24 70 77
34 78 18

Die Spezialfirma für Sonnenschutz

H. WOLFERMANN-NÄGELI

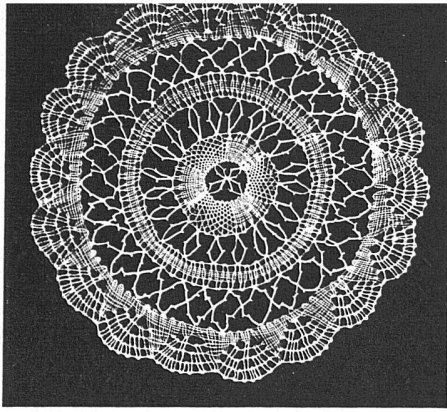
Eisen- und Metallbau

Mürtschenstr.-Albulastr. 16 Zürich 9/48 Tel. 051 52 44 12

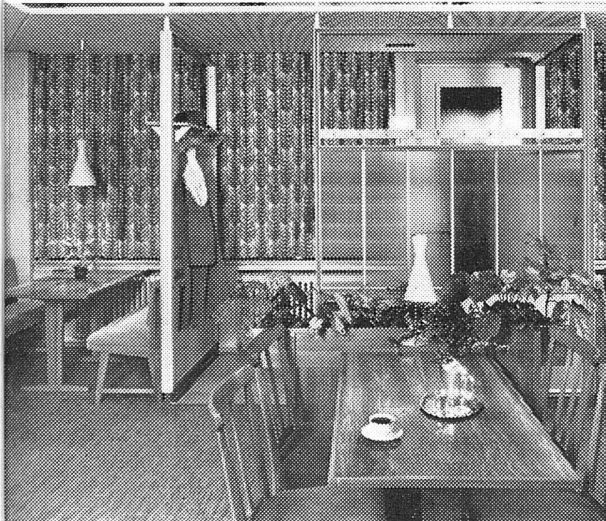


Schaufensteranlagen - Schalteranlagen - Hauseingangspartienfenster für Büro- und Fabrikbauten in Eisen und Metall - Eisenkonstruktionen - Bauschlosserarbeiten - Apparatebau - Garagetüren - Sonnenstorenanlagen - Eigenes Konstruktionsbüro - Beratung und Kostenvoranschläge unverbindlich

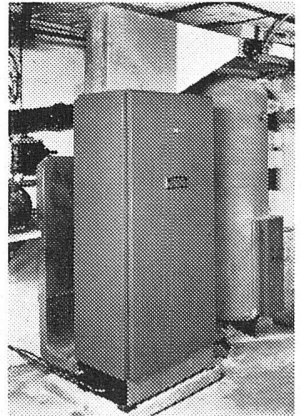
Gäste



werden kommen



Gäste werden kommen. Sie werden dasitzen – an ihrem Glas nippen – verweilen – nachbestellen – und später wiederkommen . . . Die Gäste werden sagen, daß man sich hier so wohl fühle wie nirgends sonst, und sie werden nie ganz genau wissen warum. Denn die einzigartige GENERAL-ELECTRIC-Klimaanlage arbeitet ja vollkommen zugfrei. Automatisch gesteuert wird der gesamte Gastraum sommers und winters mit aufbereiteter, filtrierter Frischluft versorgt. Diese Frischluft aber ist während schwülheißer Hitzewellen herrlich kühl und an fröstelnd-kalten Regentagen – wie wir sie in den letzten Wochen so ausgiebig kennenlernten – behaglich warm. Die ganze Zauberei um die Annehmlichkeit des Gastes ist vollkommen unsichtbar. Im Keller steht der Klimaschrank – die Luftkanäle sind Schmuckelemente des Raumes. Einmal mehr hat 75jährige Erfahrung der GENERAL-ELECTRIC ein Problem hervorragend und einfach gelöst.



75 Jahre

GENERAL ELECTRIC - Erfahrung durch



NOVELECTRIC AG. ZÜRICH

Claridenstr.25

Telephon
(051) 23 97 66

Haushalt

Kühlschränke, Tiefkühltruhen
Waschmaschinen
Wäschetrockner
Bügelmaschinen
Geschirrwashmaschinen
Staubsauger Bügeleisen
Ventilatoren
Küchenuhren und Tischuhren
Komplette Küchen

Gewertliche Kühlung

Komplette Anlagen
Kompressoren
Kühlelemente
Kühlvitriolen
Gewerbliche Kühltruhen
Glacemaschinen
Eisbrockenmaschinen

Heizung und Luftkonditionierung

Ölbrenner
Ölheizkessel
Warmluftheizungen
Klimaapparate
Großklimaanlagen

Beleuchtung

Glühlampen
Fluoreszenzröhren
Spot- und Flood-Lampen
Beleuchtungskörper
Zubehörteile
Speziallampen (Infrarot, Black-light, Photolampen usw.)
Lichttechn. Büro für Projekte

Elektronische Produkte

Radioröhren
Industrieröhren
Televisionsapparate
Televisionscomponents
Germanium-Dioden
Glasdurchführungen
Bürohöhren

Apparate und Motoren

Elektr. Meßinstrumente
Motoren
Transformatoren
Pumpen

Chemische Produkte

Textolite-Hartbelag
Silikone



Türdrücker- Garnituren

Verlangen Sie Muster und
Preise

BLASER

FRITZ BLASER & CIE. AG. BASEL
BAU- UND MÖBELBESCHLÄGE

Scherengitter Rollgitter

GAUGER

Gauger & Co. A.G. Zürich MD

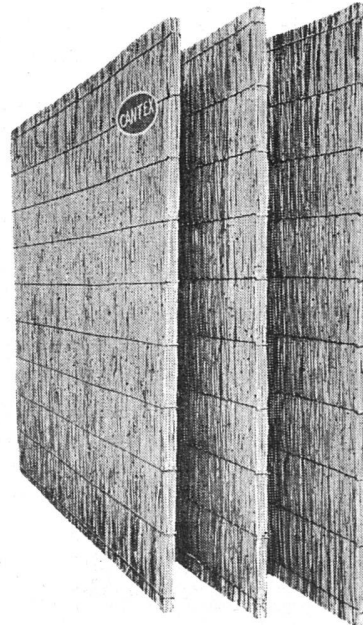
Aufzüge Gebauer

Zürich
Tel. 051-33 21 65
66 / 67

GAUFWAG
Gebauer
CH-8000 ZÜRICH

«CANTEX» gepreßte Schilfrohrmatten

ein hervorragendes Isoliermaterial



Wärmeleitzahl: 0,047

Großformat:
200 x 150 cm

rein Schweizer Fabrikat

Stärke: 2 2½ cm

Gewicht: 4,5 6 kg
pro m²

Stärke: 3½ 5 cm

Gewicht: 7,5 9,5 kg
pro m²

Verwendung:

Isolierung von Beton-
decken, Flachdächern,
Verkleidung von Mau-
erwerk, freihängende
Decken, Unterlagsbö-
den usw.

Alleinfabrikanten:

VEREINIGTE SCHILFWEBEREIEN ZÜRICH

das führende Unternehmen für Schilf-Leichtbaustoffe
Stampfenbach-Platz 1 Telephon (051) 28 43 63

Neuzeitliche Beschläge
für den Innenausbau



Modern in Linie und Form, vollendet in der Ausführung


Sämtliche Bau- und Möbelbeschläge für Wohn- und Geschäftshäuser, Verwaltungsgebäude und Schulen

Ausschnitt aus unserem reichhaltigen Lieferungsprogramm

Gediegene Zierbeschläge in Messing, fein poliert:
Türdrücker und Schilder, Hut- und Mantelhaken, Zierschallerplatten, Fischbänder

OPG

PAUL OESCHGER + CIE. ZÜRICH 11/52
LANDHUSWEG 6/8 TELEFON (051) 46 70 33
WERKZEUGE BESCHLÄGE / OUTILLAGE FERREMENTS



Tapeten Spörri

INNENDEKORATION
TAPETEN UND STOFFE

ZÜRICH

TALACKER 16, BEIM PARADEPLATZ
TEL. 23 66 60

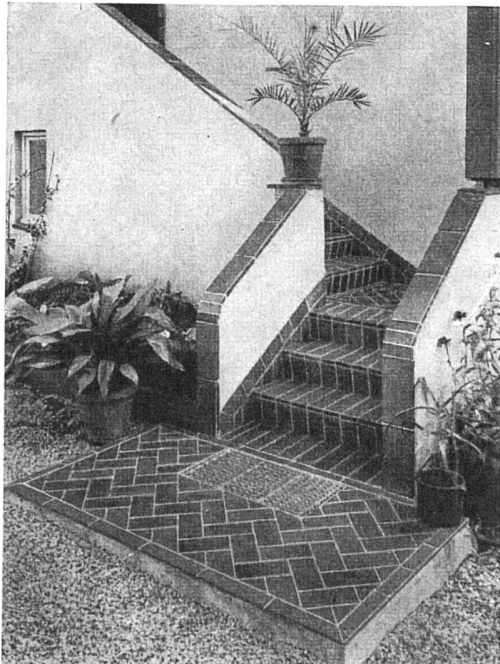
IN GESCHÄFTSHÄUSERN
IN WOHSIEDLUNGEN
IN VERWALTUNGSBAUTEN
IN HOTELS + RESTAURANTS
IN SPITÄLERN + SANATORIEN

ÜBERALL BEWÄHREN SICH DIE
BRUNEX - TÜREN

Verlangen Sie Prospekte durch:

B **TÜRENFABRIK BRUNEGG AG**
Brunegg (Aargau) Tel. (064) 8 53 01/02

BONFOLER KLINKER



CISA S.A. BONFOL/BASEL
Verkauf in Basel, Gartenstraße 128, Tel. (061) 34 00 88



Fauteuil Entw. Hans Bellmann SWB

Fr. 195.- ohne Armlehnen (exkl. Stoff)
Fr. 260.- mit

Verkauf durch die einschl. Möbelfirmen

BERNER & CO. HUNZENSCHWIL AG

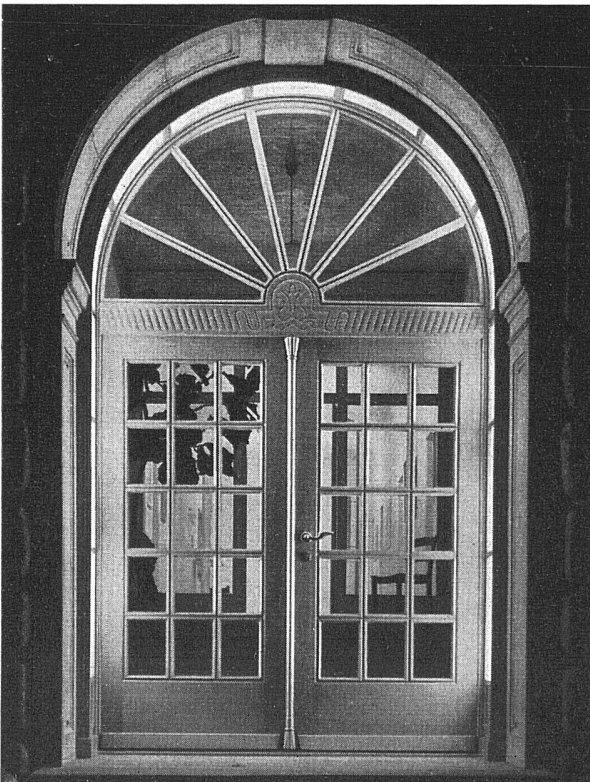
Stahl-Türen und-Zargen

Prompte Lieferung.

Eisen- u. Metallbau
Freilagerstrasse 29
Tel. (051) 52 12 52 **ZÜRICH 47**

Wir fabrizieren ferner:

- Fenster in Stahl und Metall**
- Metallkonstruktionen**
- Schaufensteranlagen**
- Luftschutzbauteile**



Bauschreiner-Arbeiten, Innenausbau, Möbel

Lienhard Söhne, Zürich

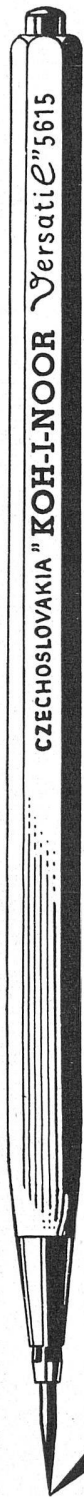
Albisstraße 131, Telephon (051) 45 12 90

Moderner GLAS-BETONBAU
begeh- und befahrbare Oberlichter und Wände

Quendoz, Erne & Cie., Zürich 5
Hardturmstraße 131, Telephon (051) 25 17 30



Salubra-Tapete aus der neuen Dessin-Kollektion, nach einem Entwurf von Ernst Brand, Bern. Mit dem ersten Preis ausgezeichnet anlässlich eines Entwurfswettbewerbs veranstaltet 1953 von der Salubra AG., Basel



**DER BLEISTIFT,
MIT DEM DIE GANZE WELT SCHREIBT
DER KOH-I-NOOR VERSATIL**

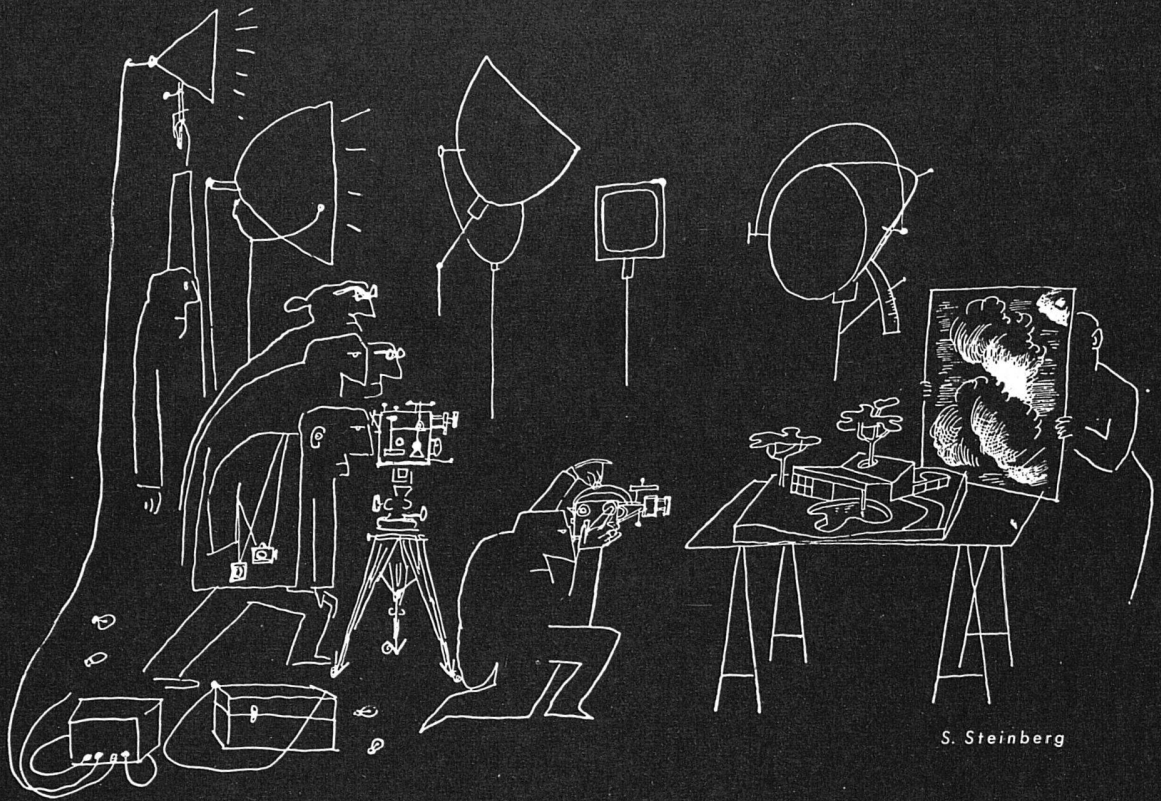
**Jederzeit gebrauchsfertiger, nie versagender
Mechanismus zum Herausschieben der Mine.
Elegante, dauerhafte Konstruktion. Feinkör-
nige Minen KOH-I-NOOR.**



PragoExport

**Abt. KOH-I-NOOR L. & C. HARDTMUTH
PRAHA II, JUNGMANOVA 34
TSCHECHOSLOWAKEI**

Bezugsquellennachweis durch: PAPYRIA AG., Rautistraße 11, ZÜRICH



S. Steinberg

EIN URTEIL

„Es geht beim Bauen um die Planung nicht nur unserer Häuser und unserer Ortschaften, sondern auch unserer Landschaften — ja, um die Gestalt unserer Gesellschaft, um die Struktur unserer Wirtschaft, um Rechtsformen, um menschliches Verhalten dem Individuum und der Gemeinschaft gegenüber, kurz, um die ganze menschliche Existenz und Essenz. So mag man ein freudiges Erstaunen nicht unterdrücken, wenn man „Baukunst und Werkform“ aufschlägt und all dies einbezogen findet, und zwar in einer Weise, die Hoffnung auf ein Morgen erweckt. Hier wird uns die Gewißheit: Der gute Geist im deutschen Bauen ist da; er hat sich gesammelt und konstituiert, er hat in dieser Monatsschrift seine literarische Kristallisation gefunden.“

C. O. Jatho

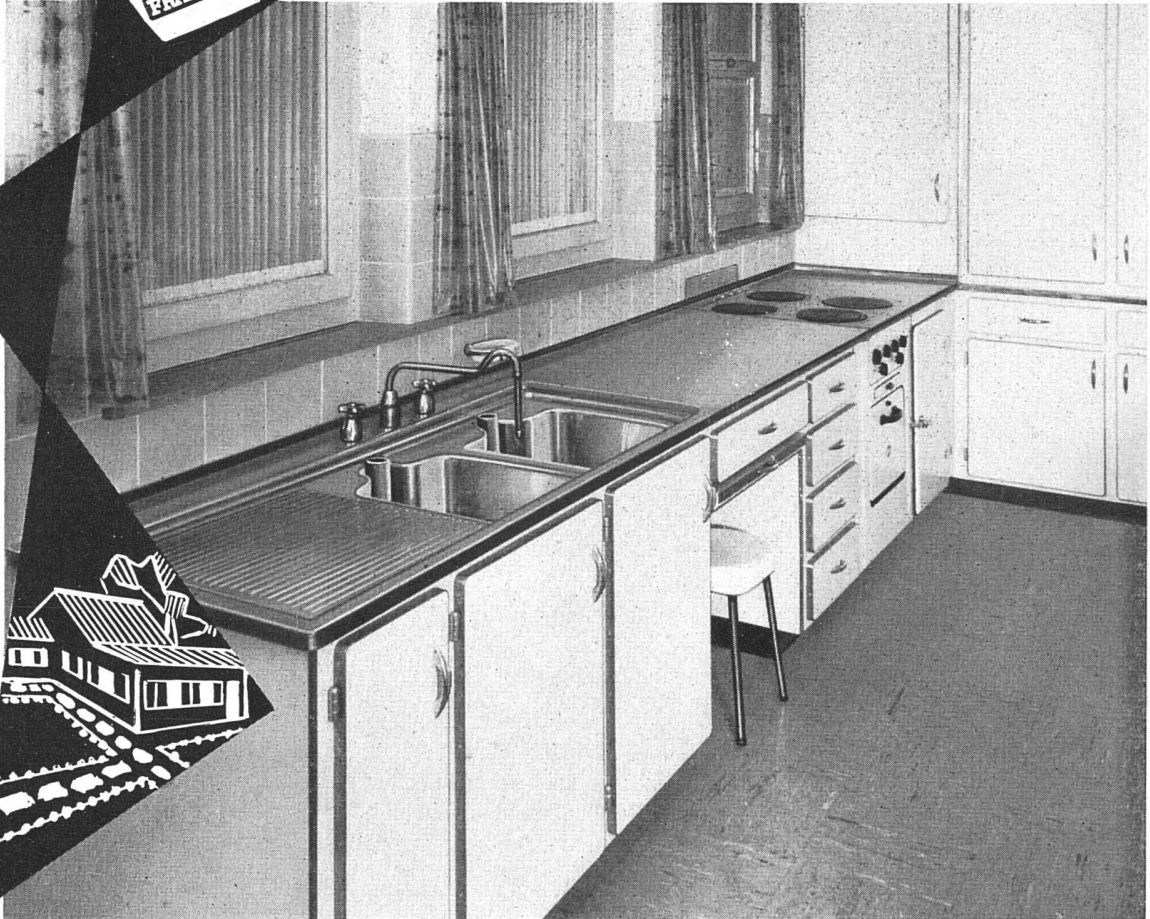
b a u k u n s t u n d w e r k f o r m

vereinigt mit der Zeitschrift DIE NEUE STADT

Eine Monatsschrift im Verlag der Frankfurter Hefte. Frankfurt am Main, Schaumainkai 53. Tel. 651 10. Sie ist durch jede Buchhandlung im Bundesgebiet oder direkt vom Verlag zu beziehen. Bezugspreis vierteljährlich DM 7.80 zuzüglich Versandkosten. Einzelpreis des Heftes DM 3.—. Verlangen Sie bitte unverbindliche Probeflieferung.

Ein Traum für die Hausfrau!

Vor ein paar Jahrzehnten wäre diese Küche jeder Hausfrau als Traum erschienen. Heute weiß man, welche Möglichkeiten dem Architekten und Installateur für eine moderne Küchengestaltung offenstehen. Aus dem Traum ist Wirklichkeit geworden: an dieser spiegelblanken Anlage aus rostfreiem Chromstahl hantiert sich leicht – im Nu ist die Arbeit verrichtet!



Ein Beispiel unter vielen, was Zusammenarbeit vermag!

Architekt, Installateur und Bauherrschaft waren sich sofort einig: an die lichtspendende Fensterwand eine FRANKE-Kombination mit einem Maximum an Komfort. Praktisch sind die Einbauelemente aneinandergereiht. Solch ideale Lösungen erfüllen den Architekten, Installateur und Fabrikanten mit fachmännischem Stolz – und die Hausfrau mit Begeisterung! Aus dem Arbeitsprogramm der Firma FRANKE: Einzel- und Serienspültische in allen Größen und Typen, Kombinationen mit Ober- und Unterbauten, Spezialanlagen für Hotels, Schulen, Spitäler, Industrie – in jedem Fall das Rechte an seinem Platz!

WALTER FRANKE AARBURG / AARG.

Spezialfabrik für Spültische und Kombinationen Tel. 062/74141

FRANKE

Lieferung durch die konzessionierten Sanitär-Installateure und Grossisten