

Zeitschrift: Das Werk : Architektur und Kunst = L'oeuvre : architecture et art
Band: 41 (1954)
Heft: 12: Kirchliche Architektur und Kunst

Rubrik: Sakrale Goldschmiedearbeiten von Meinrad Burch-Korrodi

Nutzungsbedingungen

Die ETH-Bibliothek ist die Anbieterin der digitalisierten Zeitschriften. Sie besitzt keine Urheberrechte an den Zeitschriften und ist nicht verantwortlich für deren Inhalte. Die Rechte liegen in der Regel bei den Herausgebern beziehungsweise den externen Rechteinhabern. [Siehe Rechtliche Hinweise.](#)

Conditions d'utilisation

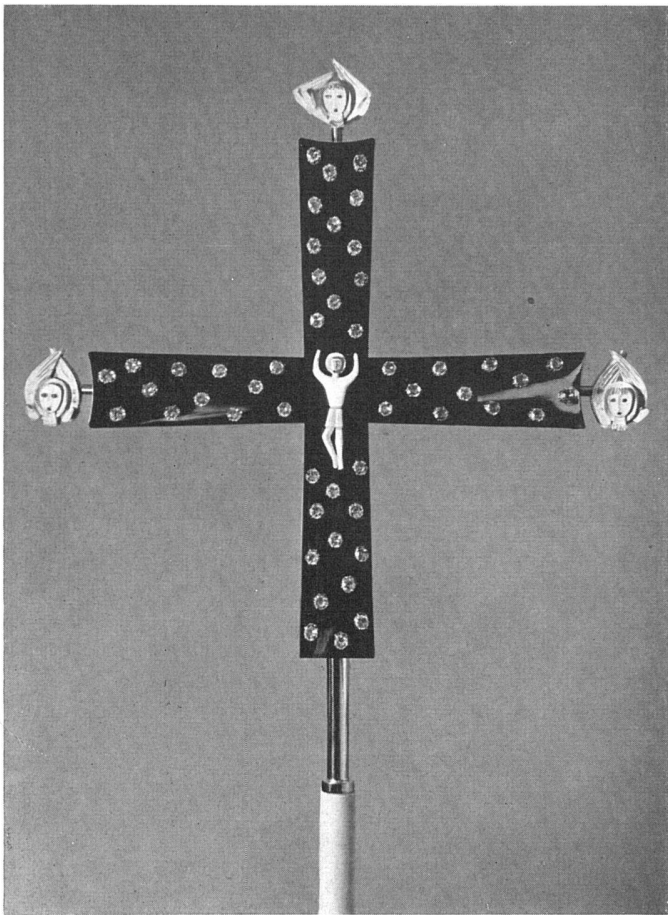
L'ETH Library est le fournisseur des revues numérisées. Elle ne détient aucun droit d'auteur sur les revues et n'est pas responsable de leur contenu. En règle générale, les droits sont détenus par les éditeurs ou les détenteurs de droits externes. [Voir Informations légales.](#)

Terms of use

The ETH Library is the provider of the digitised journals. It does not own any copyrights to the journals and is not responsible for their content. The rights usually lie with the publishers or the external rights holders. [See Legal notice.](#)

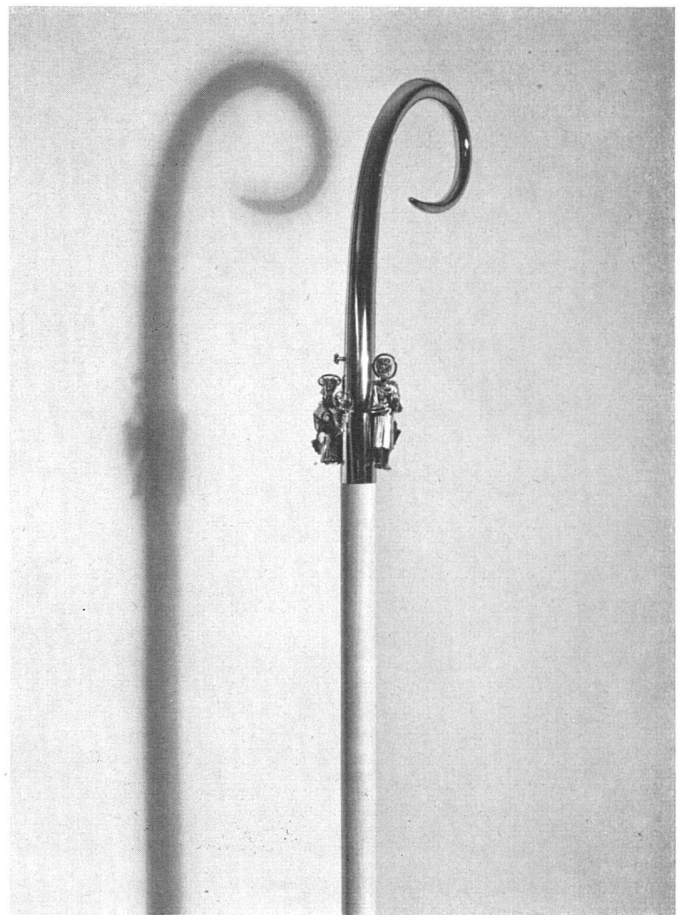
Download PDF: 13.03.2025

ETH-Bibliothek Zürich, E-Periodica, <https://www.e-periodica.ch>



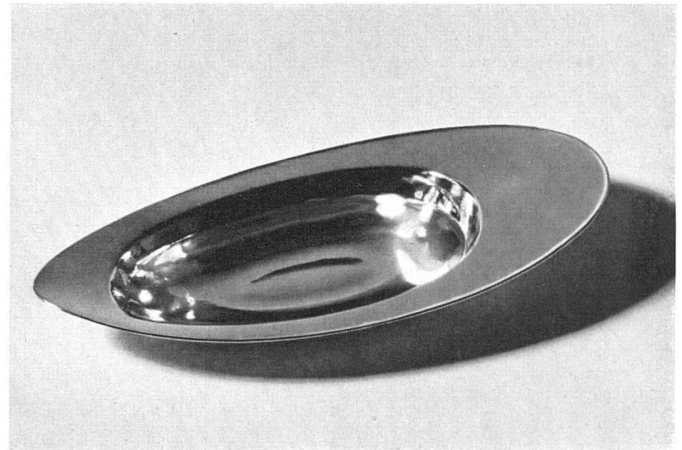
Vortragskreuz, Höhe 55 cm, Silber vergoldet; Korpus und Symbole weiß emailliert, Bergkristall in Brillantschliff | Croix en argent doré; symboles émaillés blanc, cristal de roche | Cross; gilded silver, white enamelled symbols, rock-crystal

Kelch, Silber vergoldet; Kuppe blau emailliert, Figur rot, Fuß weiß | Calice en argent doré; coupe émaillée bleu, figure en rouge, pied émaillé blanc | Chalice; gilded silver, blue enamelled cup, figure in red, white enamelled foot
Photo: H. Finsler, Zürich



Bischofsstab, Silber vergoldet, Holzstab | Crosse en argent doré / Crosier; gilded silver
Photos: L. von Matt, Buochs

Taufschale, 18 cm lang, Silber | Coupe baptismale en argent | Baptismal basin, silver





Kelchdetail, aus der Darstellung des Wunders von Kana; Drahtbelötung emailliert | Détail d'un calice émaillé | Detail of an enamelled chalice



Detail einer Monstranz, Silber vergoldet; Bergkristalle in Kristallschliff, Velum | Détail d'un ostensorio en argent doré; cristal de roche | Detail of a monstrance, gilded silver; rock-crystals

**Arbeiten von Meinrad Burch-Korrodi SWB,
Goldschmied, Zürich**

Kelch, Silber vergoldet, blau emailliert; Plaketten Gold montiert | Calice en argent doré émaillé de bleu | Chalice, gilded silver, blue enamelled exterior

Farbelichés aus der soeben erschienenen Schrift
*Sakrale Kunst. Gold- und Silberarbeiten aus der Werkstatt
Meinrad Burch-Korrodi*. Herausgegeben von der Schweiz.
St.-Lukas-Gesellschaft. NZN-Buchverlag, Zürich 1954.
Farbaufnahmen: L. von Matt, Buochs.

