

**Zeitschrift:** Das Werk : Architektur und Kunst = L'oeuvre : architecture et art  
**Band:** 42 (1955)  
**Heft:** 6

**Artikel:** Clubhaus der Schweizerischen Rückversicherungs-Gesellschaft in Zürich : Prof. Dr. h. c. Hans Hofmann, Architekt BSA/SIA, Zürich  
**Autor:** [s.n.]  
**DOI:** <https://doi.org/10.5169/seals-32519>

### **Nutzungsbedingungen**

Die ETH-Bibliothek ist die Anbieterin der digitalisierten Zeitschriften. Sie besitzt keine Urheberrechte an den Zeitschriften und ist nicht verantwortlich für deren Inhalte. Die Rechte liegen in der Regel bei den Herausgebern beziehungsweise den externen Rechteinhabern. [Siehe Rechtliche Hinweise.](#)

### **Conditions d'utilisation**

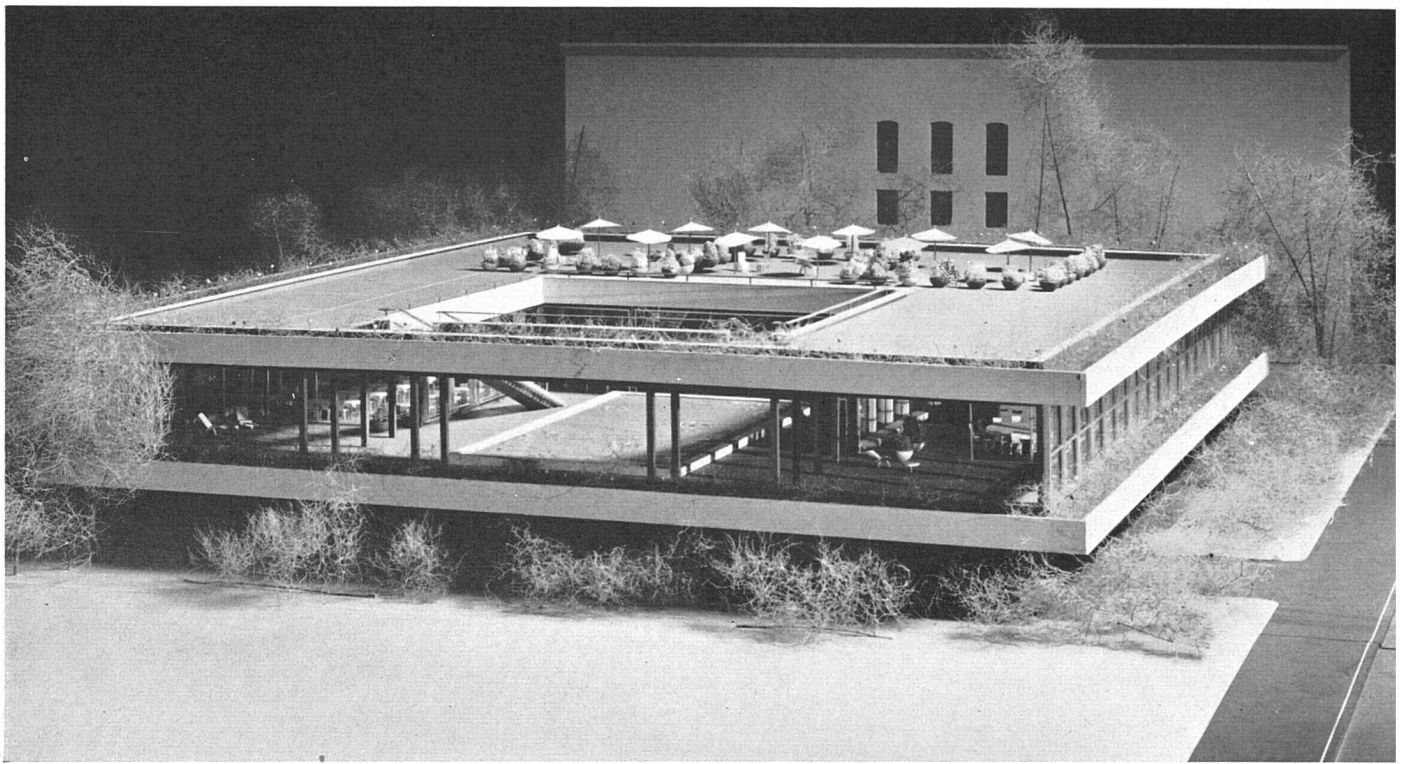
L'ETH Library est le fournisseur des revues numérisées. Elle ne détient aucun droit d'auteur sur les revues et n'est pas responsable de leur contenu. En règle générale, les droits sont détenus par les éditeurs ou les détenteurs de droits externes. [Voir Informations légales.](#)

### **Terms of use**

The ETH Library is the provider of the digitised journals. It does not own any copyrights to the journals and is not responsible for their content. The rights usually lie with the publishers or the external rights holders. [See Legal notice.](#)

**Download PDF:** 06.02.2025

**ETH-Bibliothek Zürich, E-Periodica, <https://www.e-periodica.ch>**



Modellansicht von Süden mit Blick auf die Dachterrasse / Maquette de la nouvelle cantine de la Compagnie Suisse de Réassurances Zurich; vue prise du sud / The new cafeteria building of the Swiss Reinsurance Company Zürich. The model from the south

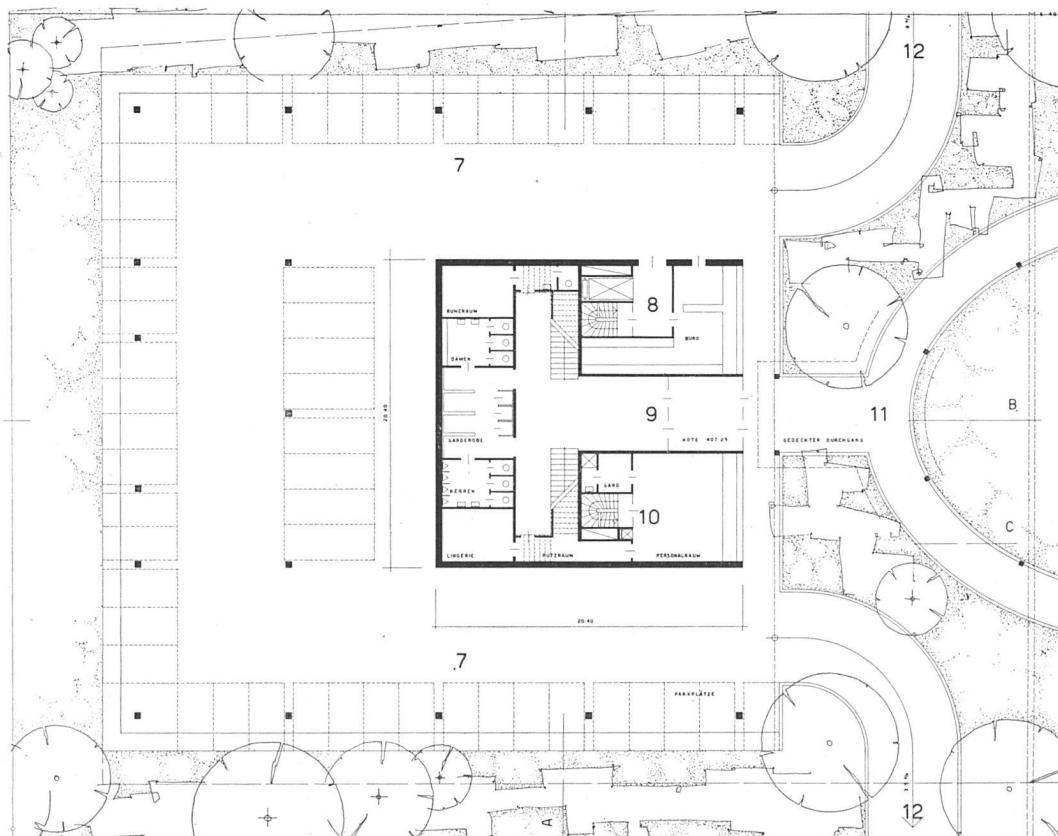
**Bauten im Werden**

**Clubhaus der  
Schweizerischen Rückversicherungs-Gesellschaft in Zürich**

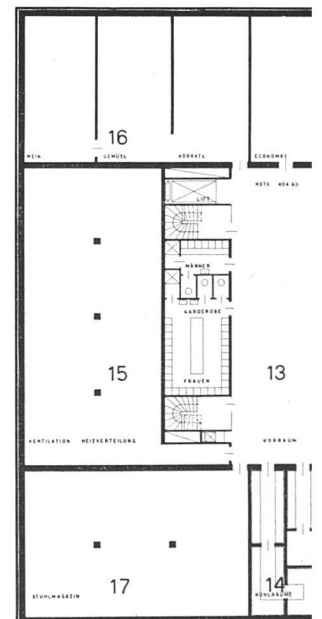
Prof. Dr. h. c. Hans Hofmann, Architekt BSA/SIA, Zürich

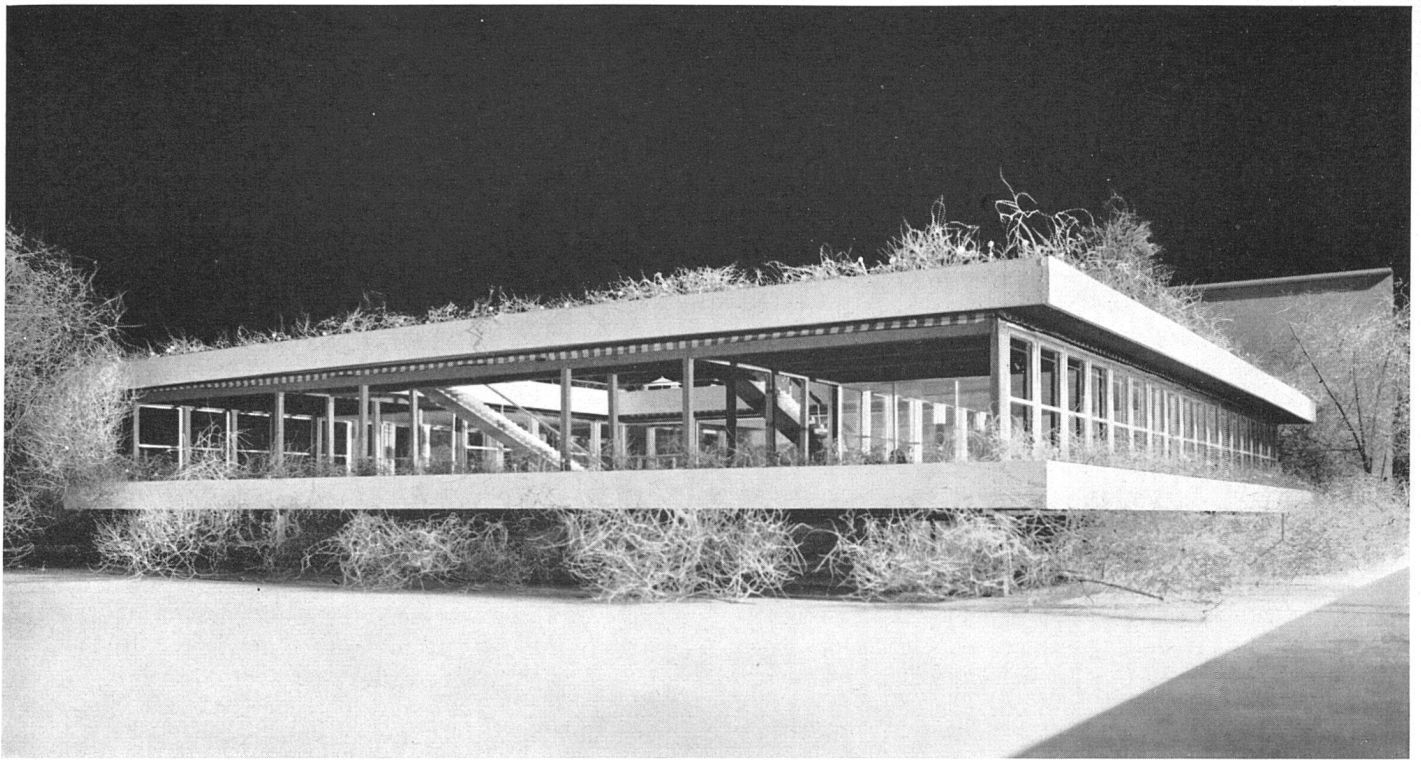
Das Projekt kommt demnächst zur Ausführung

Erdgeschoß 1:500 / Rez-de-chaussée / Groundfloor plan



Ausschnitt Kellergeschoß 1:500  
Cave / Basement floor



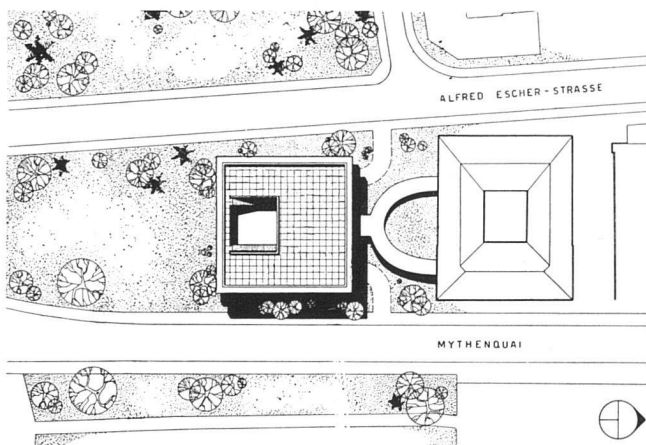


Das Modell von Süden; auf beiden Geschossen längs der Gebäudekanten Blumenbeete / Maquette; vue prise du sud / The model from the south  
 Photo: Peter Grünert, Zürich

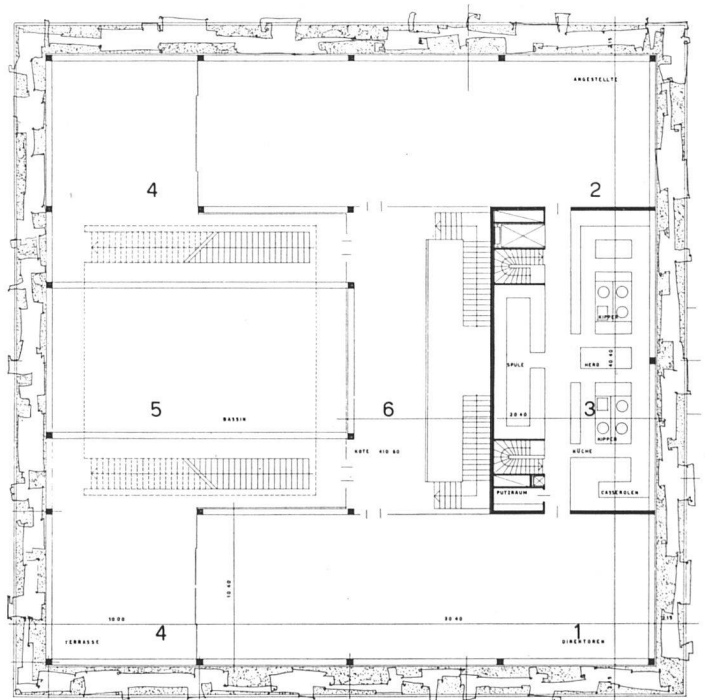
Lage: Zwischen Mythenquai und Alfred-Escher-Straße in offenem Parkgelände mit freier Sicht auf See und Berge. Das Clubhaus ist mit dem Hauptbau durch gedeckten Zugang verbunden. Raumanlage: Keller mit Ventilations- und Heizungszentrale, Lagerräumen usw. Erdgeschoß: Ein-

gang und gedeckter Parkplatz für ca. 54 Wagen. Obergeschoß: Speisesäle, Küche, Terrasse mit Wasserbecken. Dachterrasse: Aufenthalt im Sommer. Konstruktion: Eisenbetonskelett auskragend mit Blumenrabatten, Glas. Alle Räume künstlich belüftet.

- |                      |                     |               |                     |                         |                 |
|----------------------|---------------------|---------------|---------------------|-------------------------|-----------------|
| 1 Eßraum Direktion   | 4 Gedeckte Terrasse | 7 Parkplätze  | 10 Personalraum     | 13 Vorraum              | 16 Vorräte      |
| 2 Eßraum Angestellte | 5 Wasserbecken      | 8 Anlieferung | 11 Gedeckter Zugang | 14 Kühlraum             | 17 Stuhlmagazin |
| 3 Küche              | 6 Halle             | 9 Eingang     | 12 Zufahrt          | 15 Ventilation, Heizung |                 |



Lageplan 1:2000, rechts Versicherungsgebäude / Plan de situation; à droite, le bâtiment de la compagnie de réassurance / Site plan, at right, the company's main building



Obergeschoß 1:500 / Etage / Upper floor