

**Zeitschrift:** Das Werk : Architektur und Kunst = L'oeuvre : architecture et art  
**Band:** 42 (1955)  
**Heft:** 6

## Werbung

### Nutzungsbedingungen

Die ETH-Bibliothek ist die Anbieterin der digitalisierten Zeitschriften. Sie besitzt keine Urheberrechte an den Zeitschriften und ist nicht verantwortlich für deren Inhalte. Die Rechte liegen in der Regel bei den Herausgebern beziehungsweise den externen Rechteinhabern. [Siehe Rechtliche Hinweise.](#)

### Conditions d'utilisation

L'ETH Library est le fournisseur des revues numérisées. Elle ne détient aucun droit d'auteur sur les revues et n'est pas responsable de leur contenu. En règle générale, les droits sont détenus par les éditeurs ou les détenteurs de droits externes. [Voir Informations légales.](#)

### Terms of use

The ETH Library is the provider of the digitised journals. It does not own any copyrights to the journals and is not responsible for their content. The rights usually lie with the publishers or the external rights holders. [See Legal notice.](#)

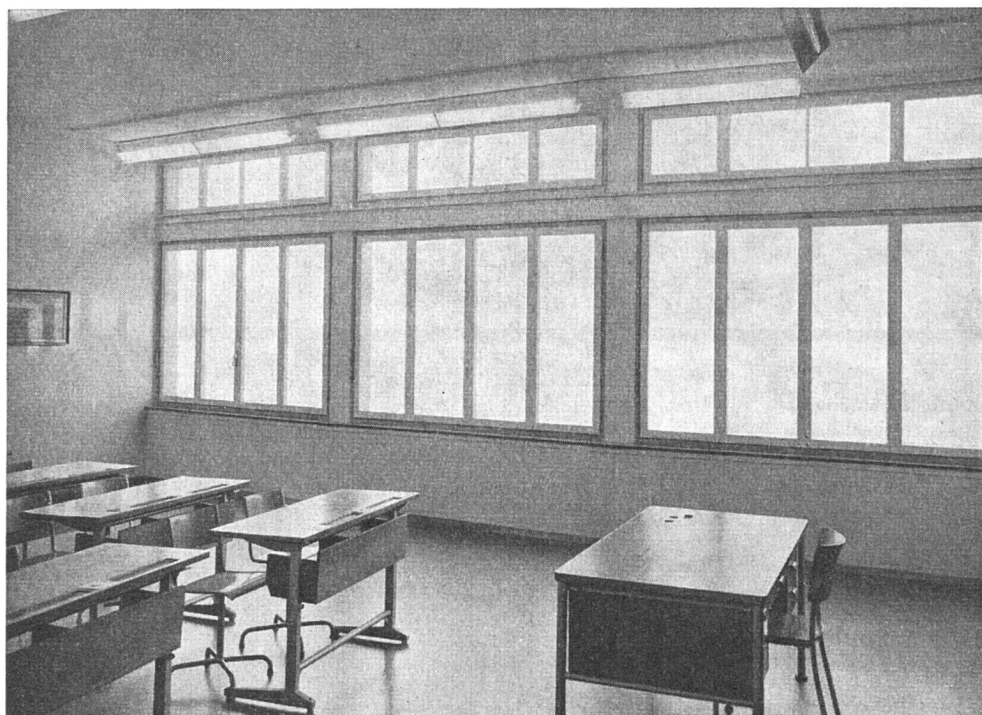
**Download PDF:** 06.02.2025

**ETH-Bibliothek Zürich, E-Periodica, <https://www.e-periodica.ch>**

# IDEAL RAYRAD



## Strahlungsheizung

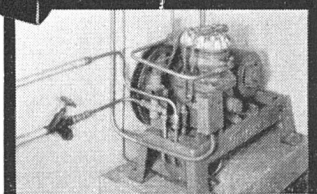
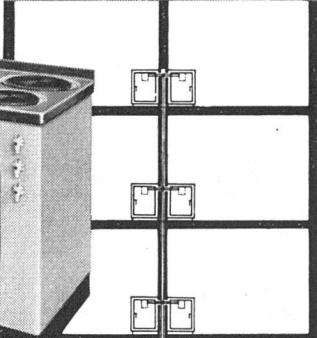
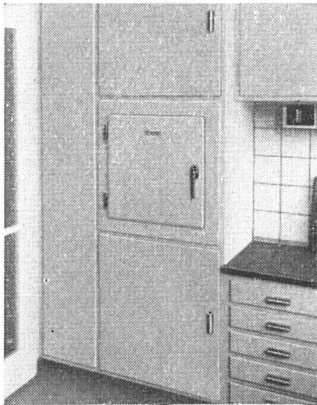
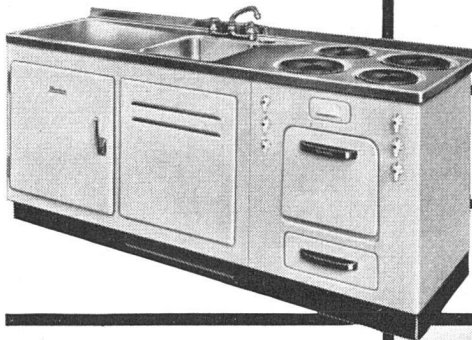


Ideal-Strahlheizkörper bestehen aus gußeisernen Heizregistern mit horizontalen und vertikalen Wasserwegen mit aufgeschraubter Strahlplatte. Diese können sichtbar oder unsichtbar angeordnet und in Anpassung an die gegebenen Raumverhältnisse an beliebiger Stelle eingebaut werden. Zur Erzielung der besten Heizwirkung installiert man sie vorwiegend in Wänden und unter Fenstern. Sie sind raumsparend und vereinigen die Vorteile der Radiatorenheizung mit derjenigen der Strahlungsheizung. Das Heizregister, aus Gußeisen von besonderer Zusammensetzung, ist korrosionsfest und von unbegrenzter Lebensdauer. Dessen sinnvolle Formgebung gewährleistet eine schnelle und intensive Wärmeübertragung auf die Strahlplatte. Die Ideal-Strahlheizkörper sind jederzeit zugänglich und einzeln regulierbar, also schnellste Anpassung an den Wärmebedarf der verschiedenen Räume. Sie können mit Radiatoren kombiniert in die gleiche Anlage eingebaut werden. Im Falle von baulichen Änderungen können sie nach Bedarf vergrößert oder verkleinert werden. – Beratung, Prospekte und Referenzen durch die Heizungs-Installationsfirmen.

Abbildung zeigt eine Installation mit Rayrad mit Strahlungsplatten unter Fenstern und in Rückwand

**IDEAL-Standard** AG DULLIKEN · BRIEFADRESSE: OLTEN 1, POSTFACH

## Zentral- kühlanlagen für Mehrfamilien- Häuser



Auf welche Art werden Sie den Kühlschrank im Bauprojekt einsetzen: als Einzelkühlschrank freistehend, als Einbau im Buffet, an die Wand montiert, in einen Korpus eingebaut, in einer Kombination (mit Chromstahl-Spültrog) mit Herd, Kübelkasten, Boiler, Gerätekasten?

Ob Sie einheitliche Küchen für ein ganzes Haus projektieren, ob Sie entsprechend den Wohnungsgrößen verschiedene Arten des Einbaues von Kühlschränken und auch verschiedene Kühlschrankgrößen vorsehen... in jedem Fall reduzieren Sie die Bausumme, wenn Sie statt Einzelapparaten eine Thermo-Zentralkühlanlage wählen. Sie bieten Ihren Mietern einen leistungsfähigen Thermo-Kühlschrank mit allen Vorteilen des Compressor-Systems. Sie bieten Ihnen den Vorteil der denkbar kleinsten Kühlschrank-Stromkosten.

Dürfen wir Ihnen einen technisch und preislich interessanten Vorschlag unterbreiten?

### Ausstellungsräume:

Zürich: Beethovenstraße 20  
Bern: Monbijoustraße 47  
Lausanne: 1, rue Beau-Séjour  
Genf: 18, Passage du Térailet

# Therma

AG, Schwanden (Glarus)

Kältebüro Zürich Hofwiesenstraße 141 Tel. 051/26 16 06



Strandbad  
Tiefenbrunnen,  
Zürich

Vorgespannte  
Kragplatten  
der Sprungtürme

Spezialfirma für  
hochwertige Betonwaren

## Vobag

A. G. für vorgespannten Beton

ADLISWIL Tel. (051) 91 68 44