

**Zeitschrift:** Das Werk : Architektur und Kunst = L'oeuvre : architecture et art  
**Band:** 42 (1955)  
**Heft:** 7: Individuelle Wohnhäuser

## Werbung

### Nutzungsbedingungen

Die ETH-Bibliothek ist die Anbieterin der digitalisierten Zeitschriften. Sie besitzt keine Urheberrechte an den Zeitschriften und ist nicht verantwortlich für deren Inhalte. Die Rechte liegen in der Regel bei den Herausgebern beziehungsweise den externen Rechteinhabern. [Siehe Rechtliche Hinweise.](#)

### Conditions d'utilisation

L'ETH Library est le fournisseur des revues numérisées. Elle ne détient aucun droit d'auteur sur les revues et n'est pas responsable de leur contenu. En règle générale, les droits sont détenus par les éditeurs ou les détenteurs de droits externes. [Voir Informations légales.](#)

### Terms of use

The ETH Library is the provider of the digitised journals. It does not own any copyrights to the journals and is not responsible for their content. The rights usually lie with the publishers or the external rights holders. [See Legal notice.](#)

**Download PDF:** 06.02.2025

**ETH-Bibliothek Zürich, E-Periodica, <https://www.e-periodica.ch>**

Ausführung  
sämtlicher  
Innenausbauten

**W  
A  
L  
T  
H  
E  
R  
&  
M  
Ü  
L  
L  
E  
R**

Türen aller Arten  
Schränke + Küchenausbauten  
Fensterausbauten

Täfer + Decken  
Schalldichte Konstruktionen  
Trennwände + Verschalungen

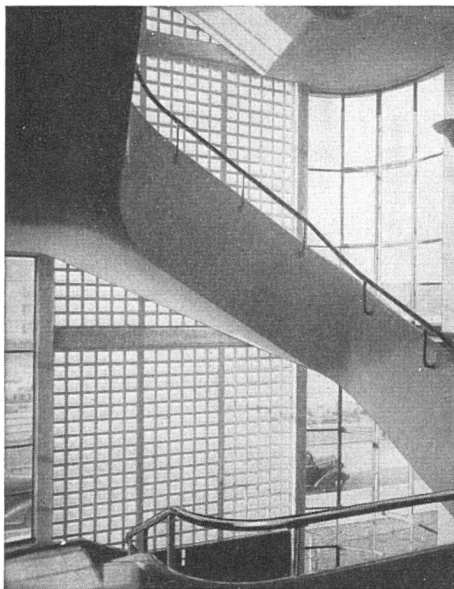
Moderne Buffetanlagen  
Bar- + Kühlkorpusse  
Einbauszgruppen  
Tische + Bestuhlungen

Ladeneinrichtungen  
für alle Branchen  
Einzelmöbel · Vitrinen  
Schaufensterausbauten  
Komplette Coiffeureinrichtungen  
für Damen- + Herrensalons

Karl Steiner

Bauschreinerei + Möbelfabrik  
Ladenausbau  
Coiffeureinrichtungen

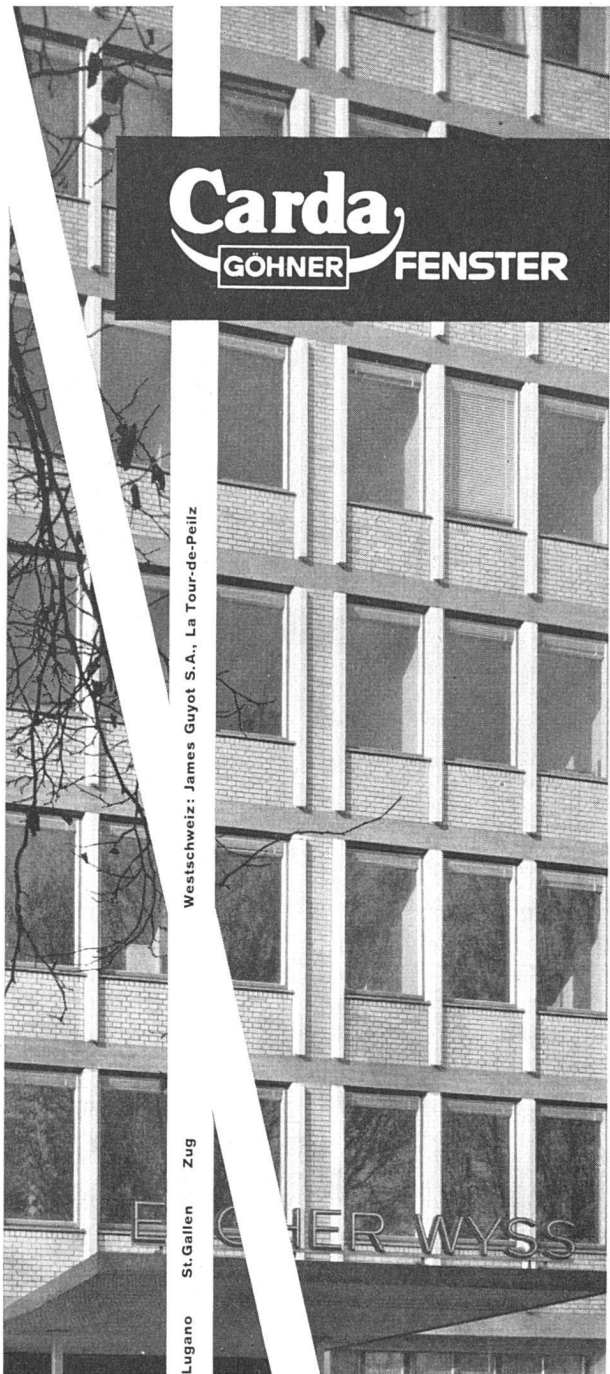
Zürich 11/50  
Hagenholzstraße 60  
Telefon 46 43 44



**Walther & Müller Glasbau AG Bern**

Telephon (031) 2 49 12

**Glasbausteine - begeh- und befahrbare  
Glasbeton-Oberlichter**

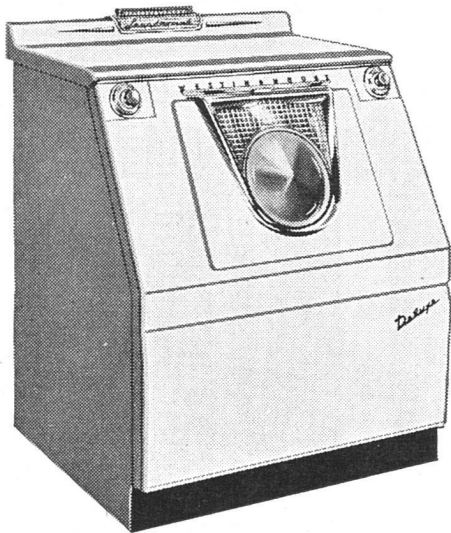


Westschweiz: James Guyot S.A., La Tour-de-Peilz

Lugano St.Gallen Zug

Das ungeteilte Carda-Fenster erschliesst dem Architekten mannigfache Möglichkeiten ruhiger Gliederung wie auch effektvoller Gestaltung der Fassaden. Die überlegene Konstruktion dieses Drehflügel Fensters gewährleistet zugfreie Lüftung und bessere Belichtungsregulierung.





Verlangen Sie Prospekte und Auskunft bei

**W. SCHUTZ S.A.**

av. Ruchonnet 3, Lausanne, Tel. (021) 22 50 75

Regionalagenten in allen Teilen der Schweiz

# Westinghouse

## WASCHAUTOMATEN

lieferbar mit oder ohne Heizkörper

sind in ihrer Leistung und einfachen Handhabung nicht zu übertreffen!

Einige ganz besondere Merkmale:

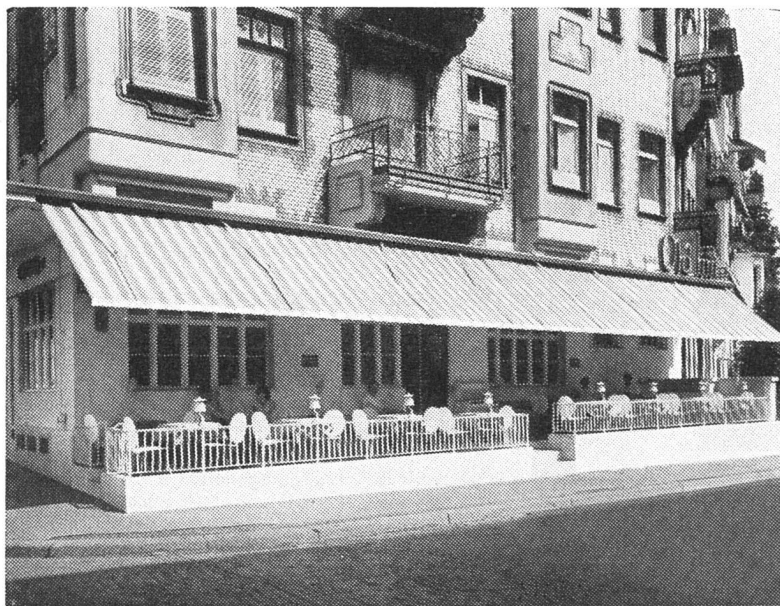
**Einfachste Installation:** keinerlei Verankerung. Beim Modell mit Heizung genügt ein Kaltwasseranschluß.

**Praktische Pultform,** angenehme Höhe der Schauglastüre, kein Bücken zum Wäsche-Einflüllen.

**Eingebaute Wäschewaage,** kombiniert mit der beliebten 3-Stufen-Laugensparvorrichtung für viel und wenig Wäsche.

Die Arbeitsweise ist vollkommen automatisch. Jeder Waschvorgang kann auch individuell von Hand geschaltet und jeder Arbeitsprozeß einzeln wiederholt, übersprungen oder unterbrochen werden.

# SchenkerStoren



Moderne Terrassen- und  
Schaufenster-Beschattungen

Neuzeitliche Lamellen-  
Rollstoren und Raffstoren  
für Geschäftshäuser,  
Verwaltungen und Privat

Dunkelstoren für Röntgen-  
zimmer und Projektionssäle

Spezialausführungen von der  
einfachsten bis zur vollkom-  
mensten Anlage

Filialen in:

Zürich - Basel - Bern -  
Luzern - Lausanne - Lugano

**Storenfabrik Emil Schenker AG., Schönenwerd**

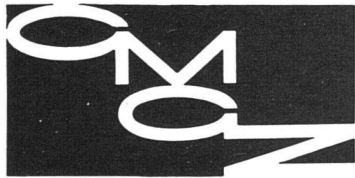
2 Millionen m<sup>2</sup>

JURASIT-Edelputz

im Zeitraum von 3 Jahren

Ein Beweis unserer Leistungsfähigkeit und der Zufriedenheit unserer Kunden

**Terrazzo- & Jurasitwerke AG Bärschwil (SO)** Telefon (061) 791 11 / 792 11



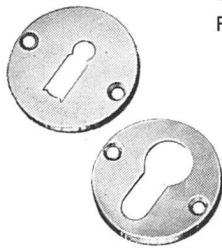
**Gipser- und  
Maler-  
Genossenschaft  
Zürich**

Zürich 9/47 Flurstr. 110  
Tel. 52 14 88

Ausführung von  
Gipser-, Maler- und  
Tapeziererarbeiten

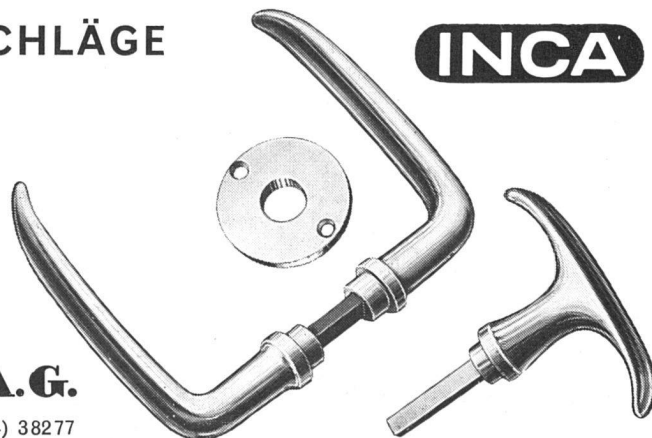
## SCHWEIZER BAUBESCHLÄGE

aus hochwertiger Neusilberlegierung  
Erstklassige Vernicklung und Verchromung  
Große Dauerhaftigkeit  
Formschöne Ausführung



**INJECTA A.G.**

TEUFENTHAL/AARGAU TEL. (064) 38277



**INCA**





Wohnzimmer Täfer aus Novopan furniert



die ideale Platte  
für höchste  
Ansprüche

Unsere Vertreter vom technischen Dienst beraten Sie gerne

**NOVOPAN AG KLINGNAU** Telephon (056) 5 13 35 / 36

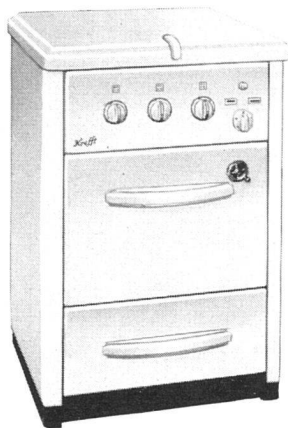
Der Name bürgt für Qualität

Erstklassige Clichés

für jeden Bedarf

*Clichés*  
**SCHWITTER A-G**  
Basel - Zürich

# Krefft



## Elektroherd

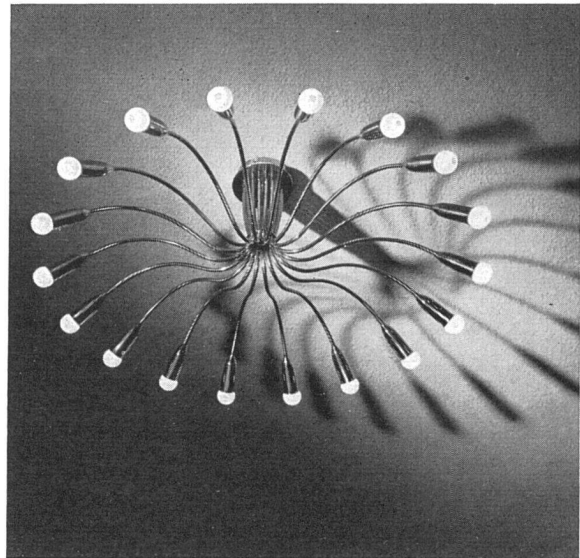
Das ideale Modell für die moderne Küche, mit 7-Takt-Schalter, Schnellkochplatte und Thermostat.

Auch als einfacheres Modell erhältlich.

GENERALVERTRETUNG:

**FERROTECHNIK AG.**

HOLBEINSTR. 21 **BASEL** TEL. (061) 22 91 53



**♀ Paul Eberth U.S. Zürich**

BELEUCHTUNGSKÖRPER

Bärengasse 25 / Talstraße 43

Telephon 051 / 25 67 43

**GARTENMANN ISOLATIONEN**

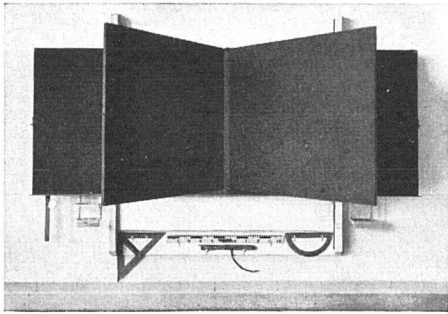
**C. Gartenmann & Cie AG**  
 BERN Laubeggstraße 22, Tel. (031) 4 61 61  
 ZÜRICH Alfred-Escherstraße 80, Tel. (051) 23 60 55  
 GENÈVE 19, rue de la Croix-d'Or, Tel. (022) 24 63 23

**Trittschall-Isolation im Wohnbau mit TELA-Kokosfasermatten**

Es handelt sich um eine der preislich vorteilhaftesten Isoliermatten auf dem Markte. Die TELA-Kokosfasermatte weist eine dauernde, nie ermüdende Elastizität auf.

Zahlreiche Referenzen, auch für einfachere Wohnbauten, wie z. B. Aktion für Mindestbemittelte in Basel und Genf, stehen zur Verfügung.

**ZONOLIT**



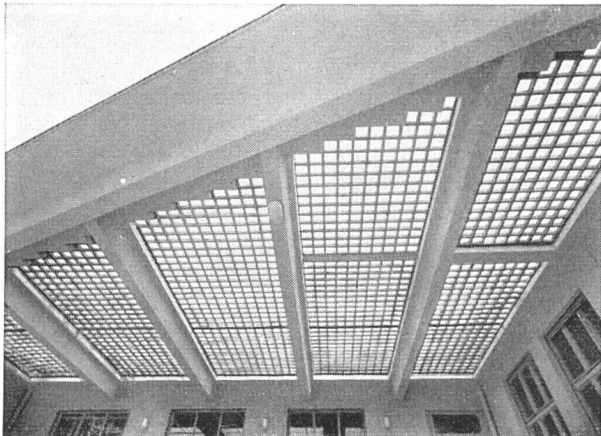
## Hunziker Söhne, Schulmöbelfabrik

Gegründet 1880

Telephon 92 09 13 **Thalwil**

Schweiz. Spezialfabrik der Schulmöbelbranche

Lieferung kompletter Schulzimmereinrichtungen, Schultische, Wandtafeln  
Beratung und Kostenvoranschläge kostenlos



**GLAS-BETONBAU** für Wände, begeh- und befahrbare Oberlichter, garantiert wasserdicht

**SCHAUFENSTERSCHEIBEN**

**GANZGLASTÜREN**

alle Gläser für Bauten und Inneneinrichtung



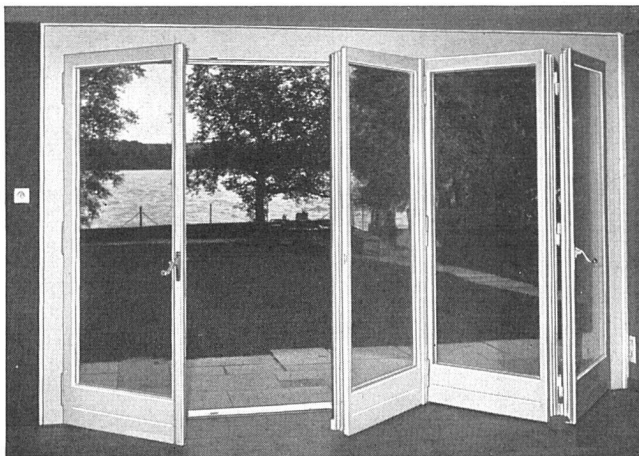
**Quendoz, Erne & Cie., Zürich 5**

Hardturmstraße 131, Telephon (051) 25 17 30

## NATURSTEINVERKLEIDUNG «SALIR»

Gespaltene Natursteinstreifen mit bewegt-rauher Oberfläche und maschinell bearbeiteten Kanten • Wetterfestes, unverwüstliches Material für Außenverkleidungen von Hausfassaden, Ladenfronten, Hauseingängen, Pfeilerverkleidungen, Durchfahrten usw. • Spezialprospekt und Offerten versetzt oder unversetzt durch:

**SPONAGEL & CO. ZÜRICH** Sihlquai 139-143  
Tel. (051) 42 76 00



### Freien Blick in die Natur, Licht, Luft und Sonne

durch Falttüren und -fenster nach Syst. «Tlach» mit USM-Patentbeschlägen Nr. 240

Besichtigen Sie unsere Modelle in der Schweizer Baumuster-Zentrale, Talstraße 9, Zürich  
Baumesse, Gurtengasse 3, Bern  
Exposition permanente de la construction, 12, place Gare Melrose, Lausanne

BAUBESCHLÄGEFABRIK UND METALLBAU

**U. Schärers Söhne, Münsingen**

Telephon (031) 68 14 37

## NEU: STELLAFORT-SCHALENSTUHL

für Garten und Interieur. Eine STELLA-Kreation mit neuartigem federndem Rücken. Ein äußerst bequemer und formschöner Stuhl, der ein anatomisch richtiges Sitzen ermöglicht.



wetterbeständig – bruchsicher – feuerfest – stapelbar

**STELLA WERKE AG BASSECOURT**

**GARTENLEUCHTEN**

*Baumann, Koelliker*

A. G. für elektrotechn. Industrie  
Sihlstr. 37, ZÜRICH 1, Tel. 23 37 33

Bamberger Verlagshaus  
Meisenbach & Co  
Bamberg 2 · Hainstr. 18  
Deutschland

Ausgabe A: Heimschmuck  
Mode- und Geschenkartikel  
die Fachillustrierte für Kunsthandwerk  
und -gewerbe unterrichtet Sie in  
monatlicher Folge über das  
Formschaffen in Deutschland  
Jahresbezugspreis DM 16.-  
Bitte verlangen Sie Probe-Hefte

**DIE SCHAU-LADE**

Sie vereint die natürlichen  
Vorzüge des Holzes  
und hilft seine  
Nachteile überwinden:

**griso-tex**

Die schweizerische  
Holzfaserplatte  
von schönster Struktur





Handgedruckte  
**Bildtapeten**  
 und  
**Wandbehänge**  
 mit klassischen und  
 modernen Motiven  
**Tapeten**  
 in größter Auswahl

**W. WIRZ-WIRZ AG**  
 BASEL BERN LAUSANNE

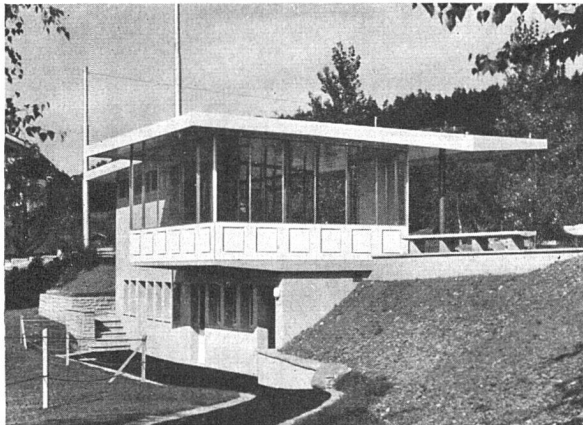
Jedes **Regulierproblem** wird durch **Honeywell** gelöst

**Regulier-Apparate** für Heizungen, Lüftungen, Klima-Anlagen  
 Oel- und Gasbrenner, Industrie-Anlagen

Verlangen Sie unverbindlich Aus-  
 kunft oder Ingenieurbesuch durch

**Honeywell**

Mühlebachstraße 172  
**ZÜRICH 8**  
 Telephon (051) 34 40 40

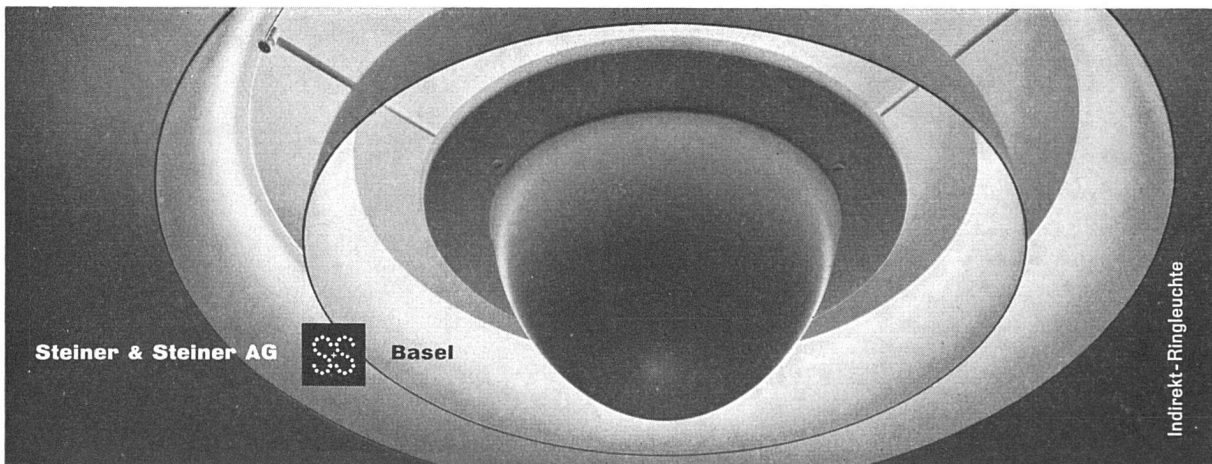


Kiosk und Wartehalle Stadtspital Waid, Zürich

**H. Wolfermann-Nägeli**

EISEN- UND METALLBAU

Mürtschenstraße-Albulastraße 16 Zürich 9/48  
 Tel. (051) 52 44 12



Steiner & Steiner AG



Basel

Indirekt-Ringleuchte



# Holzschutz

Vorbeugen ist besser als heilen. Es ist deshalb vorteilhafter, das Abbundholz im ARBEZOL-VERFAHREN vorbeugend vor Wurm und Fäulnis schützen zu lassen. Der Preis stellt sich normalerweise auf Fr. 18.- bis Fr. 20.- je m<sup>3</sup> Bauholz, eine bescheidene, einmalige Versicherungsprämie gegen Schädlingsbefall. 10 Jahre Garantie.

Bei Umbauten sind unsere Fachleute gerne bereit, sämtliches Holzwerk kostenlos auf Befehl durch tierische Zerstörer zu untersuchen. Werden Schädlinge festgestellt, unterbreiten wir Ihnen sofort einen unverbindlichen Kostenvoranschlag für die Sanierung im ARBEZOL-VERFAHREN. 10 Jahre Garantie.

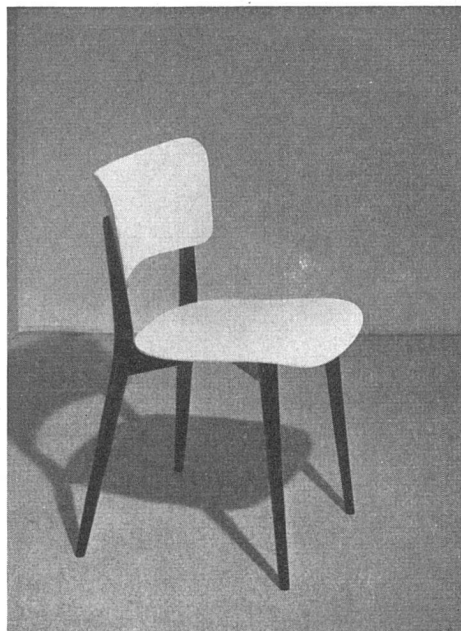
ARBEZOL enthält DDT. - DDT ist über sechzehntausendmal wirkungsvoller als das früher so beliebte Karbolium.

## A. Benz & Cie., Zürich 2/38

Renggerstraße 56    Telefon (051) 45 34 34

ARBEZOL-Holzschutzmittel

Dachstuhl- und Hausschwammsanierungen



HORGEN-GLARUS

Entwurf Max Bill    Stuhl Mod. Nr. 477  
SWB-Auszeichnung - Die gute Form 1954 -  
Goldmedaille X. Triennale Mailand

**AG. Möbelfabrik Horgen-Glarus**  
Glarus    Telefon (058) 5 20 91



Arch. A. Binggeli, Zürich

In jedes Einfamilienhaus gehört heute ein gutes Cheminée

Projektierung und Ausführung durch die Spezialfirma

## A. Honegger, Zürich 8

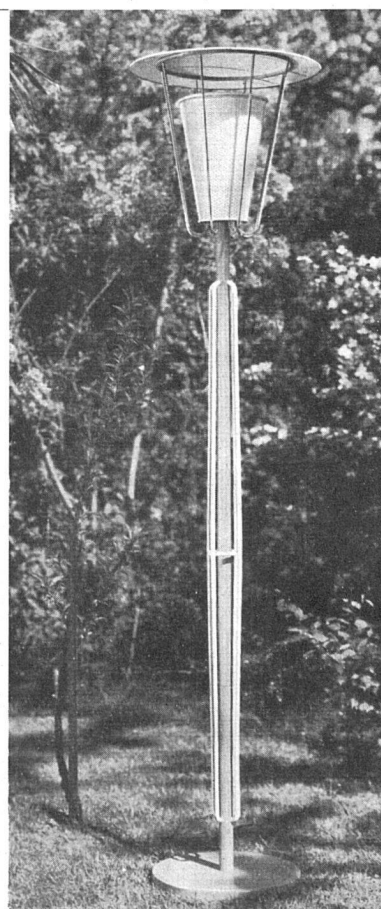
Wagnergasse 6, Tel. (051) 32 59 55

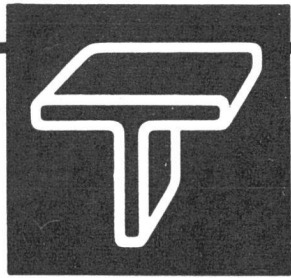
Norm-Cheminée-Feuerung  
Cheminée-Vorhänge  
Cheminée-Geräte und Bratapparate

Ein Bijou - diese Lampe! Fein gelochtes  
Blech, innen Plexiglasabschirmung, vermittelt  
ein märchenhaftes Licht.

*Lampen Wenger*

Basel, Herrengrabenweg 11  
Tel. (061) 24 87 72





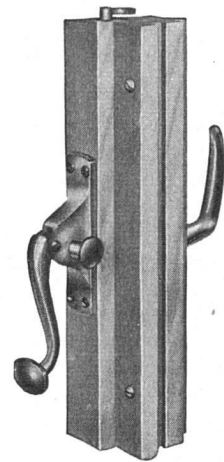
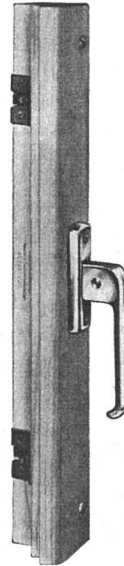
**Garderobenschränke  
für Industriebetriebe**

**Massengarderoben  
mit Schwenkarmen**

**GEBR. TUCHSCHMID AG.  
FRAUENFELD**

FRAUENFELD TEL. (054) 7 24 71  
ZÜRICH TEL. (051) 23 23 01

Neue, verdeckte  
«HANSCH»-  
Espagnolette



Fabrikant:

**Hans Schärer**  
Baubeschlägefabrik  
Rapperswil (Aargau)  
Telephon 064 / 3 42 69

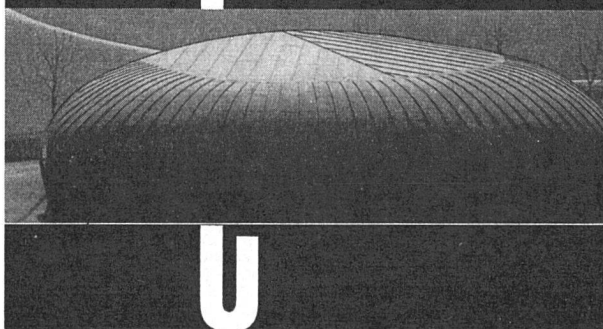
Allmendstr. 7

Zürich 2 Tel. 051/25 79 80

JAKOB **SCHERRER** SÖHNE

Spenglerei

Seit 1896 in der  
gleichen Familie –  
heute ein moderner  
Mittelbetrieb  
mit 40 Arbeitern!



Gegründet 1863

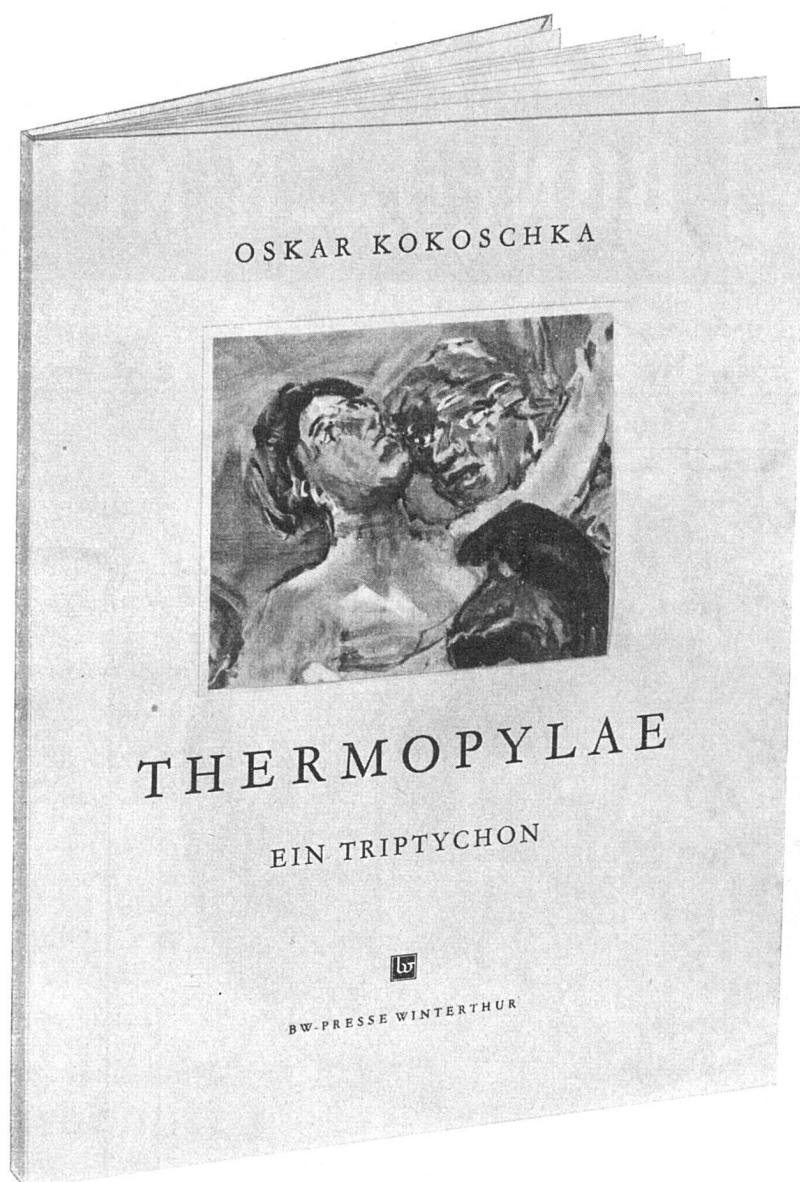
Älteste und größte Spezialfabrik  
für komplette

**Bar- und Büffetanlagen**

Gläserchränke  
Likörchränke  
Kühlschränke  
Bierkeller- und  
Kühlraumisolierungen  
Kühlvitrienen  
Spüleinrichtungen  
aus rostfreiem Chromstahl

Bitte verlangen Sie Projekte und Kostenberechnungen

Soeben  
erschienen



Kunstmappe mit 10 farbigen Abbildungen und den vorbereitenden Skizzen, Format 28,5 × 38 cm. Oskar Kokoschka schrieb dazu eine Einleitung, die ein Manifest des Menschlichen in unserer Zeit darstellt, und Walter Kern führt den Leser in die Gedankenwelt und formale Gestaltung des Werkes ein, das im Schaffen Kokoschkas und in der modernen Malerei eine Sonderstellung einnimmt. Der Text Herodots, der Kokoschka zu dieser Bilderfolge anregte, ist der Mappe als Anhang beigegeben.

---

Der Unterzeichnete bestellt bei der BW-Presse, Technikumstraße 83, Winterthur (Schweiz)

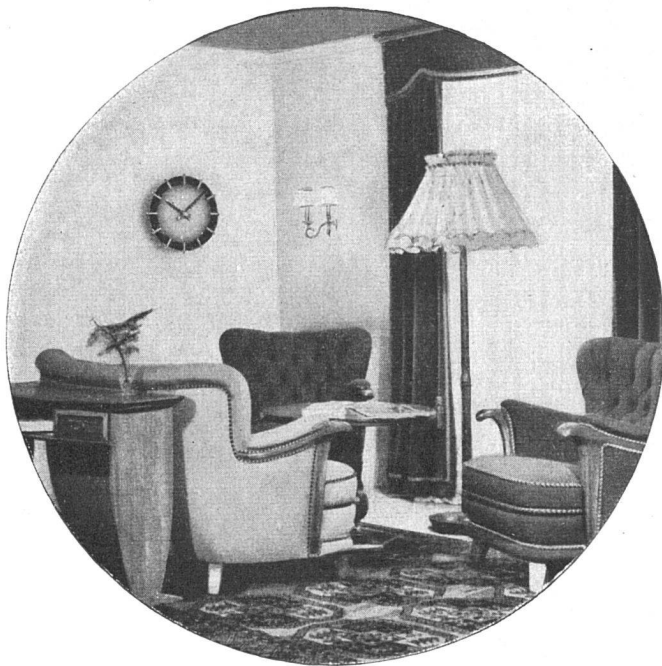
\_\_\_\_\_ Mappe \_\_\_ Oskar Kokoschka, «Thermopylae», zum Preise von Fr. 39.- inklusive Porto und Verpackung

Name \_\_\_\_\_

Ort \_\_\_\_\_ Straße \_\_\_\_\_

Datum \_\_\_\_\_ Unterschrift \_\_\_\_\_

# BONFOLER KLINKER



## Elektrische Uhren BMZ

gediegene Modelle für moderne Wohnräume

**BORSARI & MEIER AG., ZÜRICH 8**  
Seefeldstraße 62 Tel. (051) 32 05 97



**Panzerschranke**  
schweißbrennsicher

**Kassenschranke**  
feuer- und diebessicher

**Tresoranlagen**

**Schalteranlagen**

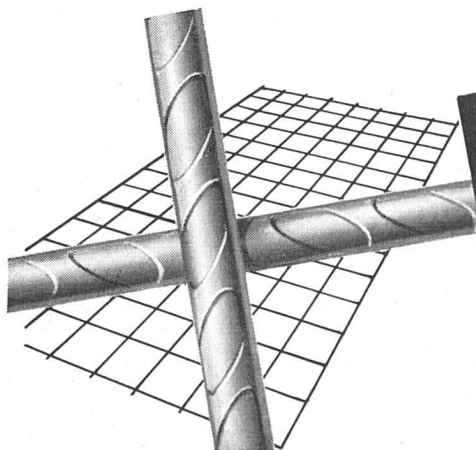
**Stahlmöbel**

**Planschränke**

**KABA-Zylinder-  
Sicherheitsschlösser**

Bauer AG, Zürich 6/35  
Nordstraße 25, Telefon 28 40 03

# BAUER AG



Profilierte

# PERFEKT

Armierungsnetze

Pat.

erhöhen die Haft-  
festigkeit auf **300%**

Mehr als 50% Gewichtsersparnis

# EMIL HITZ

Fabrik für Drahtgeflechte  
Zürich 3 Grubenstr. 29 Tel. 33 25 50  
Zweigbetrieb Basel:  
Ob. Rebgasse 40 Tel. 32 45 92

# CUENI

## NATURSTEIN MARMOR

CUENI + CIE. AG. LAUFEN (Jura)  
Telephon 061 / 790 77

# GLAS

Bausteine  
Betonbau

Ziehen Sie die Spezialisten mit  
20jähriger Facherfahrung zu Rate

SSF

Schneider, Semadeni + Frauenknecht  
Zürich 4, Feldstr. 111, Tel. (051) 27 45 63

## Für das Flachdach

beziehen Sie Teerdachpappe, teer-  
freie Dachpappe «Beccoid», As-  
phaltisolerplatte «Beccoplast» mit  
Juteeinlage, Klebmassen durch

Beck & Cie., Pieterlen

Fachmännische Beratung

# SELTEN HEIT

für Holzbildhauer oder kunst-  
gewerbliche Arbeiten: **Eiben-**  
**stamm** von 4½ Meter Länge  
und ca. 55 cm mittlerem Umfang,  
im Frühjahr 1955 geschlagen,  
ab fahrbarer Straße lieferbar.  
Offerten und Anfragen wegen  
Besichtigung unter Chiffre  
5502 an «Werk», Winterthur,  
Technikumstraße 83.

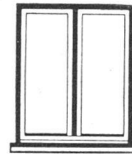


Der zuverlässige und leistungsfähige

## Feuerschutz

Zweckentsprechende **Handfeuerlöscher** für jeden Bedarf.  
Vom Schweizerischen Feuerwehrverein begutachtet und zum  
Verkauf zugelassen

Generalvertretung: **Adolf Leutwyler, Zug**  
Chamerstraße 79 - Tel. (042) 41747



## Fenster

VORTEILHAFT DURCH

**FENSTERFABRIK ALBISRIEDEN AG**

ZÜRICH 9/47 Fellenbergweg 15 Tel. 521145

## MARMORWERK BASEL

AKTIENGESELLSCHAFT

REINACHERSTRASSE 261 TEL. (061) 34 68 33

SÄMTLICHE ARBEITEN IN  
**NATURSTEIN UND MARMOR**  
FASSADENVERKLEIDUNGEN, TREPPEN, BÖDEN  
GRABDENKMÄLER, ALTARE, CHEMINÉES



Lamellen-Storen  
**MERTZLUFFT** Zürich  
Storen- u. Rolladenfabrik  
Spezialfirma seit 1865  
TEL. (051) 32.22.84





**Einladung** zur freien  
Besichtigung der permanenten

## Baufach-Ausstellung in Zürich

Talstr. 9 (Börsenbloc, vis-à-vis Hotel Baur au Lac), Tel. 23 76 88

Über 950 beteiligte Firmen aus der ganzen Schweiz

Gratis-Zustellung des Ausstellungs-Kataloges  
Herausgeber des Baufach-Marken-Registers

### Schweizer Baumuster-Centrale Zürich

Geöffnet von 8.30-12.30 und 13.30-18.30  
Samstag bis 17.00. Sonntags geschlossen

FÜR PENDELTÜREN

## PLASTO- Bananen- und Tellergriffe

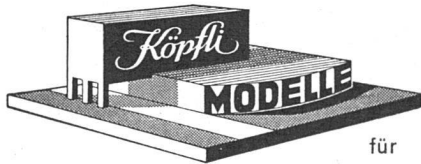
aus Kunststoff in zeitlosen Formen  
und modernen Farben

Vertreternachweis durch

**PLASTOPRESS AG**

Oerlikonerstr. 49, Zürich, Tel. (051) 46 64 89

Vertretung frei für Basel und Bern



für

**Architekten  
Ingenieure  
Wettbewerbe**

Exakte Arbeit

**Hans Köpfli** Architektur-Modelle, Reliefe  
ALTDORF (Uri) Tel. 855

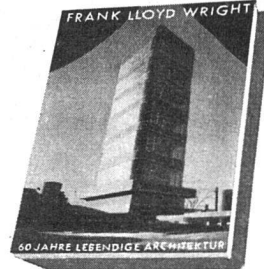
**LERCH**  
ZÜRICH

Oetenbachgasse 5  
Telephon 23 30 00

# AUFZÜGE

mit Hand- und elektr. Antrieb

Im Verlag «WERK» sind erschienen:



## FRANK LLOYD WRIGHT 60 JAHRE LEBENDIGE ARCHITEKTUR

EIN BILDBERICHT

von Werner M. Moser, Arch. BSA/SIA

In Leinen geb. Fr. 18.- + Porto

\*

## WINTERTHURER KLEINMEISTER

des 18. und frühen 19. Jahrhunderts

Von Dr. Heinz Keller

34 Aquarelle und Zeichnungen als Faksimile-  
Reproduktionen wiedergegeben.

Preis Fr. 50.- netto

\*

BUCHDRUCKEREI WINTERTHUR AG

WINTERTHUR

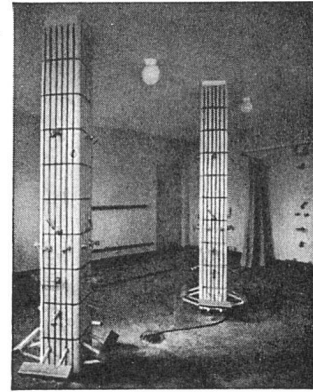
Tel. (052) 2 22 52



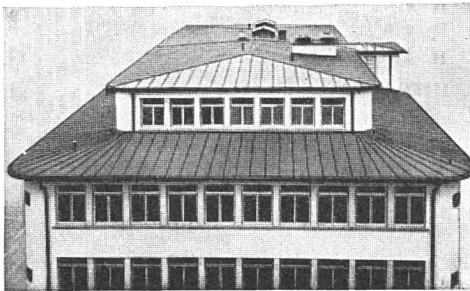
SPENGLER-SANITÄR-DACHDECKER  
**GENOSSENSCHAFT  
ZÜRICH**

ZEUGHAUSSTRASSE 43 TELEPHON 23 07 36

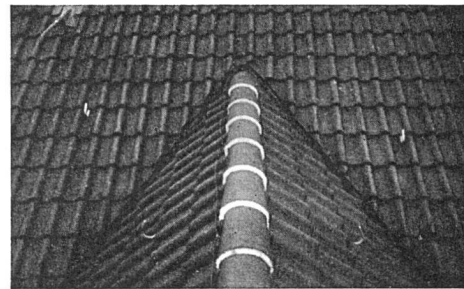
Unser Grundsatz seit 45 Jahren:  
**Zuverlässige Arbeit bei vorteilhaften Preisen**



**Sanitäre Installationen:**  
Duschenanlage in einem Schulhaus



**Spenglerarbeit:** Blechdach (Kupfer)



**Dachdeckerarbeit:** Ausschnitt aus einem Ziegeldach

# Glas im Raum

zeigt Ihnen die  
vielen Möglichkeiten,  
Ihr Heim durch  
die Verwendung  
edlen Glases  
zu verschönern.  
Probeheft erhalten  
Sie vom

A. W. GENTNER VERLAG · STUTTGART 115 · POSTFACH 688

# Betrachten

# Sie ihn

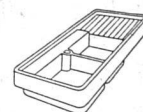
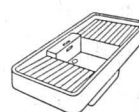
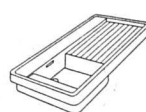
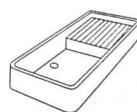
# von allen Seiten



AG für Keramische Industrie Laufen



und er wird Ihren kritischen Blicken standhalten. Seine Formschönheit, seine blendende, widerstandsfähige Oberfläche, seinen praktischen Spültrog, alles in allem ein tausendfach bewährtes Produkt aus Laufener Feuerton. Betrachten Sie aber auch seinen Preis! Solch hohe Qualität zu diesem vorteilhaften Preis! Das kann Ihnen nur ein Schüttstein aus Laufener Feuerton bieten.



*Die schöne Küchenkombination mit Laufener Feuerton*

Printed in Switzerland

BUCHDRUCKEREI WINTERTHUR A.G.