

**Zeitschrift:** Das Werk : Architektur und Kunst = L'oeuvre : architecture et art  
**Band:** 42 (1955)  
**Heft:** 9: Kunstmuseen - Ausstellungen

## Werbung

### Nutzungsbedingungen

Die ETH-Bibliothek ist die Anbieterin der digitalisierten Zeitschriften. Sie besitzt keine Urheberrechte an den Zeitschriften und ist nicht verantwortlich für deren Inhalte. Die Rechte liegen in der Regel bei den Herausgebern beziehungsweise den externen Rechteinhabern. [Siehe Rechtliche Hinweise.](#)

### Conditions d'utilisation

L'ETH Library est le fournisseur des revues numérisées. Elle ne détient aucun droit d'auteur sur les revues et n'est pas responsable de leur contenu. En règle générale, les droits sont détenus par les éditeurs ou les détenteurs de droits externes. [Voir Informations légales.](#)

### Terms of use

The ETH Library is the provider of the digitised journals. It does not own any copyrights to the journals and is not responsible for their content. The rights usually lie with the publishers or the external rights holders. [See Legal notice.](#)

**Download PDF:** 06.02.2025

**ETH-Bibliothek Zürich, E-Periodica, <https://www.e-periodica.ch>**

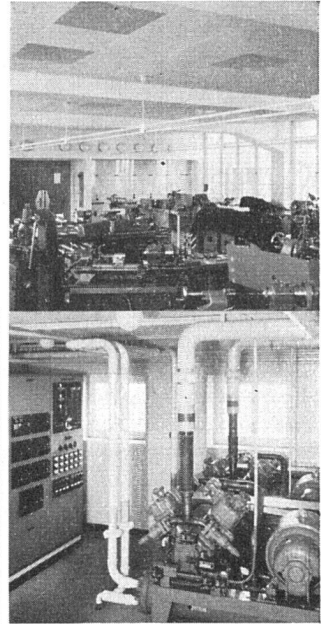
# KLIMA-ANLAGEN

gebaut nach neuesten Erkenntnissen



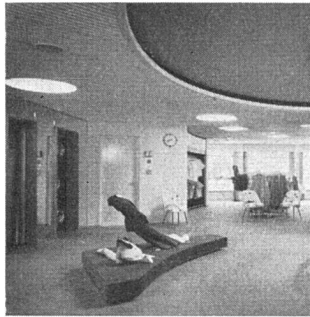
1

Eigene Fabrik —  
Eigene Ausführung  
auch des  
kältetechnischen  
Teiles

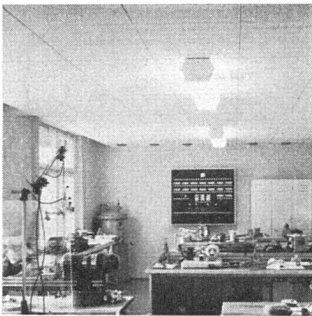


2

1. Wirkwarenfabrikation / Hanro-Fabrik in Basel  
Beispiel einer reinen Zweckanlage
2. Uhrenindustrie / ETA SA. Fabrique d'ébauches, Grenchen  
Kältezentrale für Klimaanlage / Fabriksaal
3. Damenkonfektion / Modehaus Krause-Senn, Zürich, Limmatquai
4. Präzision (Messraum) / Miniaturkugellager AG. Biel
5. Elektronik / Mikro-Elektrik AG. Zürich
6. Filmtechnik / Turicop AG. Zürich
7. Kleider-Industrie / Kleider-Frey

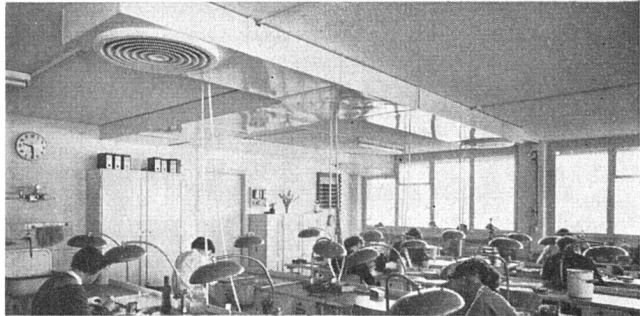


3

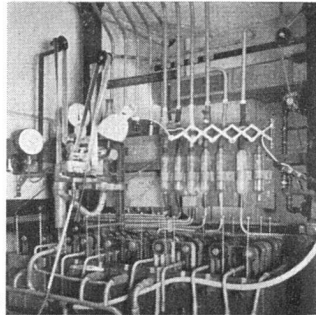


4

Strenge Abnahme-  
prüfung aller  
unserer Anlagen  
mittels modernster  
Messinstrumente



5



6



7

Spezialfirma für Luftkonditionierung und Lüftung

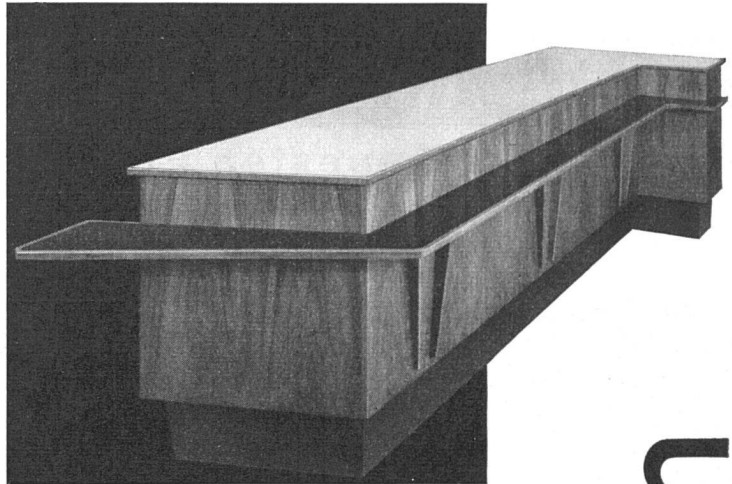
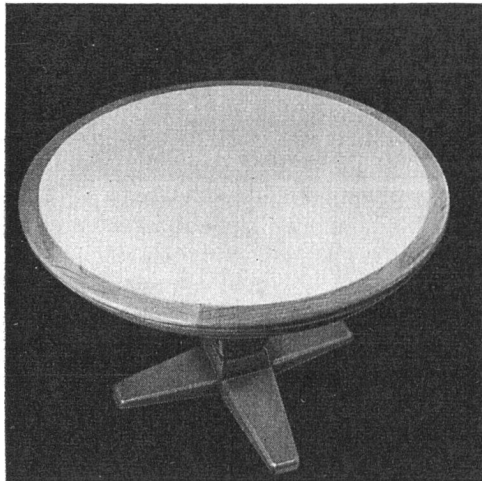
## WALTER HÄUSLER & CO. ZÜRICH

Ceresstrasse 27    Telefon (051) 34 13 39    Fabrik in Oerlikon

# celamin

Kunstharzplatten

Glanz und Halbmatt



Platten von 2,80 x 1,26 m Plattenstärken 1,5 mm  
Farben:

Uni weiß, elfenbein, hellgrün, dunkelgrün, gelb,  
zinnberrot, dunkelrot, blau, schwarz, Textilfaçon;  
Leinen grün, ocker, grau, rosa, blau, gelb. Holz-  
imitation Nußbaum, Mahagoni, Eiche und Limba.

Wir organisiert einen vorzüglichen technischen  
Dienst und dienen Ihnen jederzeit gerne, sei  
es mit Beratungen, Vorschlägen, Offerten und  
Farbmustern.

## hoba

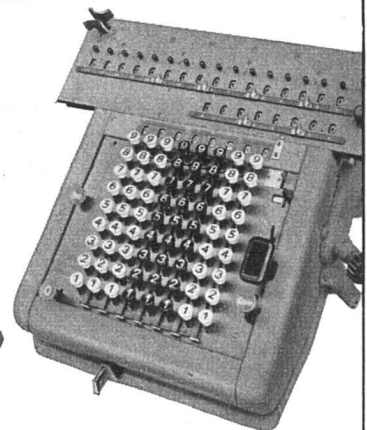
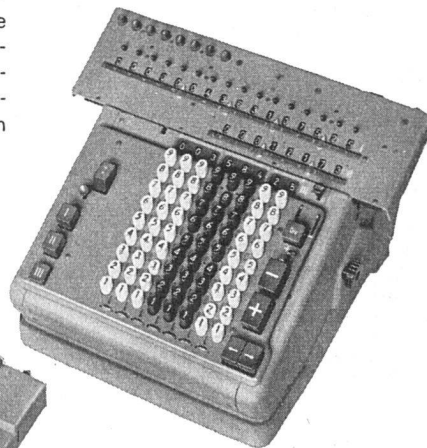
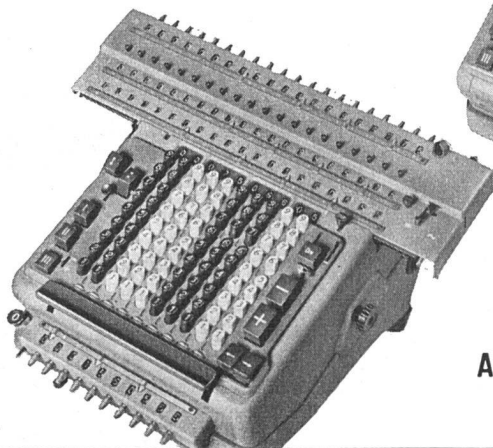
AG für Holzbauelemente Grüngasse 19  
Zürich 4/26  
Telephon (051) 2738 10 Ständige Ausstellung

# celamin

# MADAS

## RECHENMASCHINEN

verkörpern in jedem ihrer Modelle  
alle wirklich praktischen und wert-  
vollen Neuerungen, die von einer lei-  
stungsfähigen und modernen Rechen-  
maschine gefordert werden können



dazu die für die H. W. Egli  
A. G. - Produkte bekannte  
absolute Zuverlässigkeit und  
lange Lebensdauer.

Modelle für jedes rechen-  
rische Bedürfnis.

Schweizerische Generalvertretung:  
**ADDITIONS- & RECHENMASCHINEN A.G., ZÜRICH 23**

Bahnhofplatz 9 Tel. (051) 27 01 33