

**Zeitschrift:** Das Werk : Architektur und Kunst = L'oeuvre : architecture et art  
**Band:** 42 (1955)  
**Heft:** 11: Sonderheft Grafik

## Werbung

### Nutzungsbedingungen

Die ETH-Bibliothek ist die Anbieterin der digitalisierten Zeitschriften. Sie besitzt keine Urheberrechte an den Zeitschriften und ist nicht verantwortlich für deren Inhalte. Die Rechte liegen in der Regel bei den Herausgebern beziehungsweise den externen Rechteinhabern. [Siehe Rechtliche Hinweise.](#)

### Conditions d'utilisation

L'ETH Library est le fournisseur des revues numérisées. Elle ne détient aucun droit d'auteur sur les revues et n'est pas responsable de leur contenu. En règle générale, les droits sont détenus par les éditeurs ou les détenteurs de droits externes. [Voir Informations légales.](#)

### Terms of use

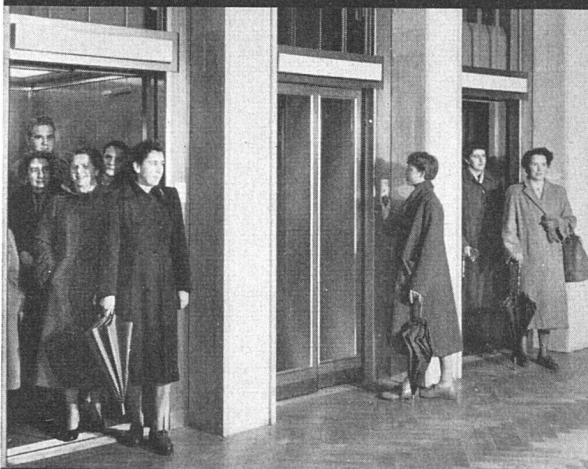
The ETH Library is the provider of the digitised journals. It does not own any copyrights to the journals and is not responsible for their content. The rights usually lie with the publishers or the external rights holders. [See Legal notice.](#)

**Download PDF:** 06.02.2025

**ETH-Bibliothek Zürich, E-Periodica, <https://www.e-periodica.ch>**

# Personen-

## Aufzüge



jeder Art, von der  
einfachsten bis zur  
Luxusausführung

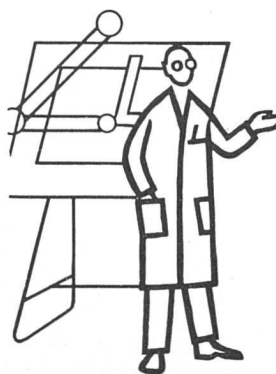
# Schlieren

Bedeutende  
SCHLIEREN-  
Entwicklungen  
und  
Neuerungen

- die Aufzugsteuerung mit niedrig gespanntem Gleichstrom
- der Treibscheibenantrieb für Aufzüge
- der elektronisch gesteuerte Aufzugsantrieb VARIOTRON
- der leuchtende Druckknopf DRULUX
- die flexible, automatische Aufzugstüre PORTAFLEX

SCHWEIZERISCHE WAGONS- UND AUFZÜGEFABRIK AG.  
SCHLIEREN-ZÜRICH

INSERAT NO. 3



### Stimme aus der Praxis:

Der Architekt:  
«Für Espagnoletteschrank-  
schlösser für meine Bau-  
ten habe ich nur **eine**  
Vorschrift: Einwandfreie  
Qualität!... und dafür  
kenne ich aus Erfahrung:  
«Perfekt» von Schänis!»

## Espagnolette-Schrankschlösser

✚ PATENT 184 828

«Perfekt» No. 1250, 1251 mittelschwer  
«Piccolo» No. 1255, 1256 leicht

### VORTEILE:

**5**

Staubgeschützt, weil  
sich die Türe nicht ver-  
ziehen kann und deshalb  
immer dicht schliesst.

**6**

Lagerhaltung einfach,  
weil alles umstellbar.

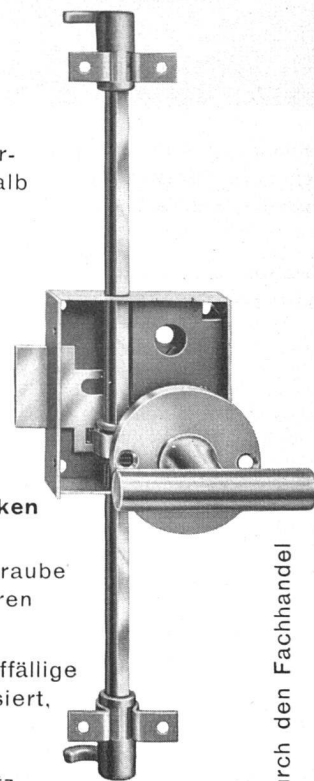
### Schlösser

No. 1250 und 1251  
mit den neuen Endhaken  
zum Aufstecken!

Keine Befestigungsschraube  
nötig, Klöbli mit kürzeren  
Dornen.

LACKIERUNG: unauffällige  
Farbe in silber-metallisiert,  
gespritzt und im Ofen  
eingebraunt,  
guter Oberflächenschutz.

BLATTFEDER: nach dem Verformen  
auf 170/180 kg/mm<sup>2</sup> gehärtet.



Bezug durch den Fachhandel

## Schlossfabrik Schänis



WILH. SCHULTE K. G., SCHÄNIS/SG

## Betriebskosten tief halten

Das Tiefhalten beginnt schon bei der Planung der Großküche. Genaues Studium der Situation, Vergleichszahlen und nochmals Vergleichszahlen aus vielen ähnlichen Betrieben, Abwägen des Apparatebedarfes, organische Anordnung aller Apparate... all das wirkt mit zur Erreichung minimster Betriebskosten.

Bitte rufen Sie unseren Großküchenfachmann zu einer unverbindlichen Besprechung.



# Therma

Planung und Ausführung rationeller Großküchen für Hotels, Restaurants, Spitäler, Anstalten und Kantinen

**Therma** A. G. Schwanden/Glarus Tel. (058) 714 41  
Büros in Zürich, Bern, Lausanne und Genf

## Reihenbestuhlung

In formvollendeter, bequemer und stapelbarer Ausführung. Unverwüstliche Konstruktion aus Stahlrohr mit gepressten, der Körperform angepassten Holzteilen. Neuartige, sehr einfache, aber absolut zuverlässige Kupplungsvorrichtung (⊕ Pat.)

Verlangen Sie ausführliche Offerte mit Muster oder unverbindliche Beratung durch unsern fachkundigen Vertreter.

**BIGLER, SPICIGER & CIE. AG.**  
**BIGLEN (BERN)**

