

**Zeitschrift:** Das Werk : Architektur und Kunst = L'oeuvre : architecture et art  
**Band:** 42 (1955)  
**Heft:** 3: Schulhäuser

## Werbung

### Nutzungsbedingungen

Die ETH-Bibliothek ist die Anbieterin der digitalisierten Zeitschriften. Sie besitzt keine Urheberrechte an den Zeitschriften und ist nicht verantwortlich für deren Inhalte. Die Rechte liegen in der Regel bei den Herausgebern beziehungsweise den externen Rechteinhabern. [Siehe Rechtliche Hinweise.](#)

### Conditions d'utilisation

L'ETH Library est le fournisseur des revues numérisées. Elle ne détient aucun droit d'auteur sur les revues et n'est pas responsable de leur contenu. En règle générale, les droits sont détenus par les éditeurs ou les détenteurs de droits externes. [Voir Informations légales.](#)

### Terms of use

The ETH Library is the provider of the digitised journals. It does not own any copyrights to the journals and is not responsible for their content. The rights usually lie with the publishers or the external rights holders. [See Legal notice.](#)

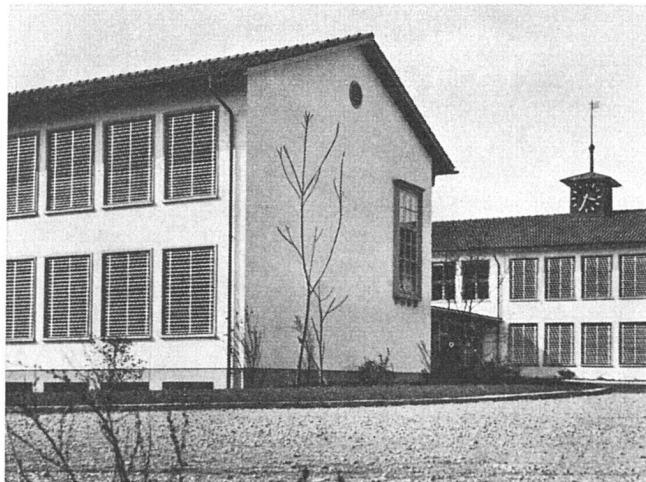
**Download PDF:** 06.02.2025

**ETH-Bibliothek Zürich, E-Periodica, <https://www.e-periodica.ch>**

## Weit, hell und freundlich

soll der Schulraum sein. Der besondere Stolz aber ist eine moderne Sonnenschutzanlage.

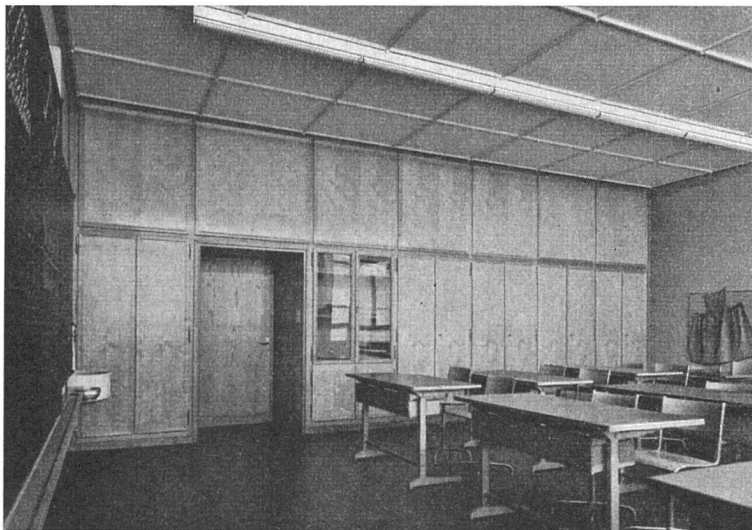
*Sorgfältig ausgewählte Farben und die zweifach gewölbten S-Lamellen, welche das Tageslicht gleichmäßig bis in die entferntesten Winkel des Raumes verteilen, sind zwei der mannigfachen Vorzüge, die Ihnen die Lamellenstoren KIRSCH bieten.*



Verlangen Sie unsere eingehende unverbindliche Beratung

**ERBA AG, Erlenbach/ZH** Tel. (051) 98 42 42

Älteste Lamellenstorenfabrik in der Schweiz



Wehrlichschulhaus Kreuzlingen – Schrankfront und Türe Esche furniert



Tausendfach erprobt  
und bewährt  
im

**Schulhausbau**

für

**Türen und Schränke**

Unser technischer Dienst steht unserer Kundschaft jederzeit gerne zur Verfügung

**NOVOPAN AG KLINGNAU**

Telephon (056) 5 13 35 / 36

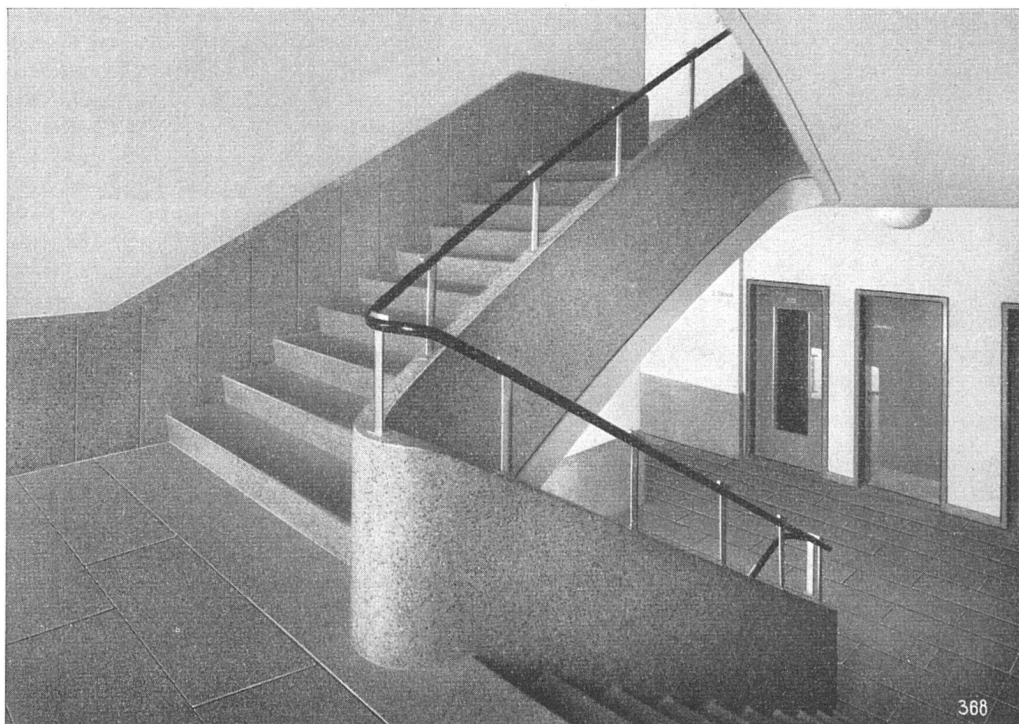


### Der neue Waschtisch aus rostfreiem Stahl

hygienisch, formschön, schlag- und bruchfest. Besonders geeignet für Schulhäuser, Kinder-, Ferien- und Altersheime, Anstalten, Spitäler, Kasernen, Fabriken, Werkstätten und öffentliche Toiletten.

Mit festem Siebventil 1 1/4" . . . . . Fr. 135.—  
 Stopfventil 1 1/4" mit Überlauf . . . . . Fr. 155.—

**BelinoX** F. Loertscher & Co. Stetten-Aargau



Treppe im  
 Abendtechnikum,  
 Lagerstraße,  
 Zürich, 1953

**Fassaden-  
 Verkleidungen  
 Treppenanlagen  
 Bodenbeläge  
 in Basaltolit  
 Betonfenster**



**Spezialbeton AG. Staad (St. Gallen) Kunststeinwerke** Tel. (071) 4 19 34 / 35