

Zeitschrift: Das Werk : Architektur und Kunst = L'oeuvre : architecture et art
Band: 42 (1955)
Heft: 6

Werbung

Nutzungsbedingungen

Die ETH-Bibliothek ist die Anbieterin der digitalisierten Zeitschriften. Sie besitzt keine Urheberrechte an den Zeitschriften und ist nicht verantwortlich für deren Inhalte. Die Rechte liegen in der Regel bei den Herausgebern beziehungsweise den externen Rechteinhabern. [Siehe Rechtliche Hinweise.](#)

Conditions d'utilisation

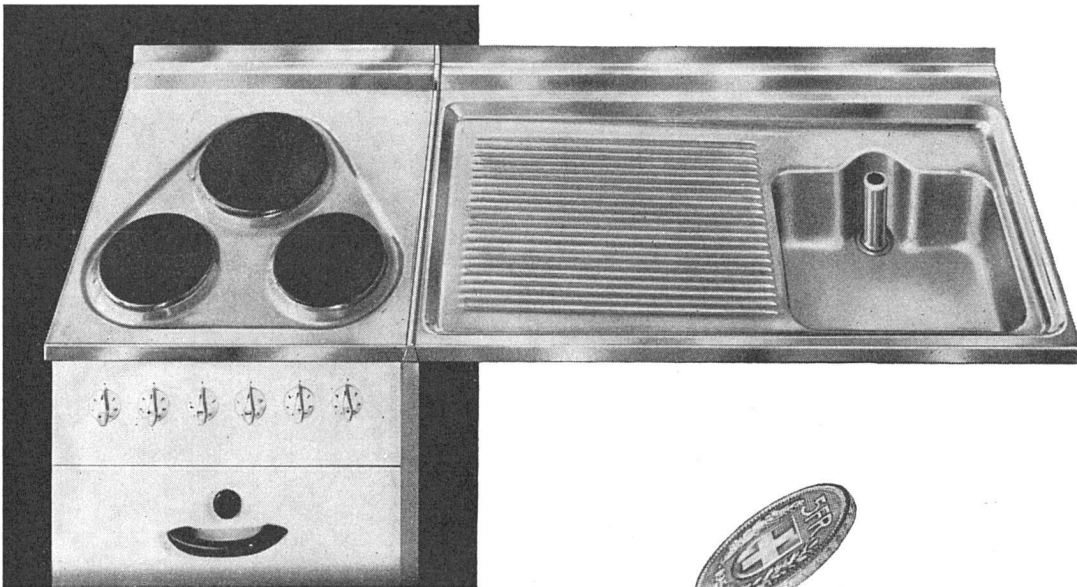
L'ETH Library est le fournisseur des revues numérisées. Elle ne détient aucun droit d'auteur sur les revues et n'est pas responsable de leur contenu. En règle générale, les droits sont détenus par les éditeurs ou les détenteurs de droits externes. [Voir Informations légales.](#)

Terms of use

The ETH Library is the provider of the digitised journals. It does not own any copyrights to the journals and is not responsible for their content. The rights usually lie with the publishers or the external rights holders. [See Legal notice.](#)

Download PDF: 30.01.2025

ETH-Bibliothek Zürich, E-Periodica, <https://www.e-periodica.ch>



SO ODER SO -

Kopf oder Zahl, - der Wert des Fünflibers bleibt stets derselbe! So verhält es sich mit FRANKE-Küchenanlagen: ob Sie einen einfachen Spültisch oder eine Kombination mit zugehörigen Unterbauten wählen, immer sind Sie gut beraten. Mit FRANKE meistern Sie alle einschlägigen Küchenprobleme!

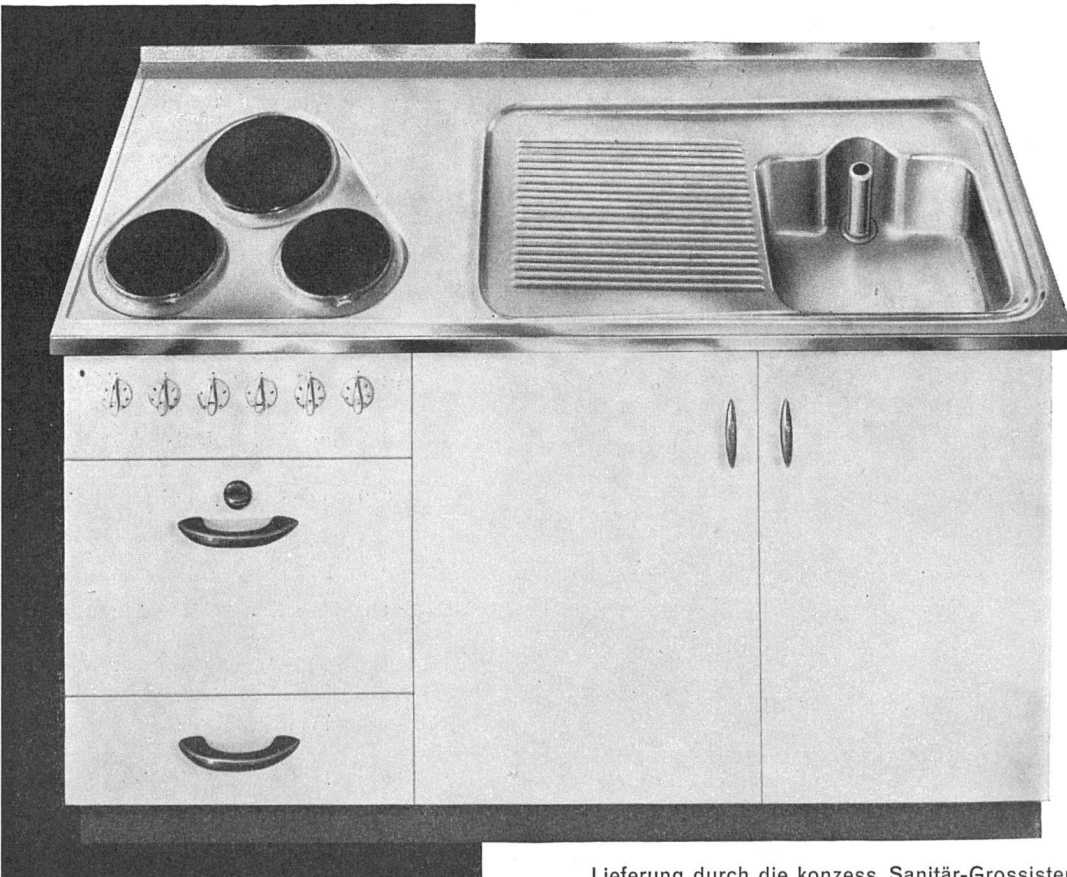
Beispiel eines FRANKE-Spültisches Nr. 141 mit Abdeckleiste zu bestehendem Herd; dazu die ideale Lösung als Kombination mit fugenloser Chromstahl-Abdeckung. So oder so: ihr Wert ist von Dauer!

FRANKE

Einzelspültische, Serienspültische, Kombinationen - für alle Küchen; Spezialanlagen für Schulküchen, Gastgewerbe, Spitäler usw.

WALTER FRANKE, AARBURG/AARG.

Telephon 062/74141



Institut de physique
Genève
D. Honegger, Architecte

Suisse allemande: ERNST GÖHNER AG ZÜRICH

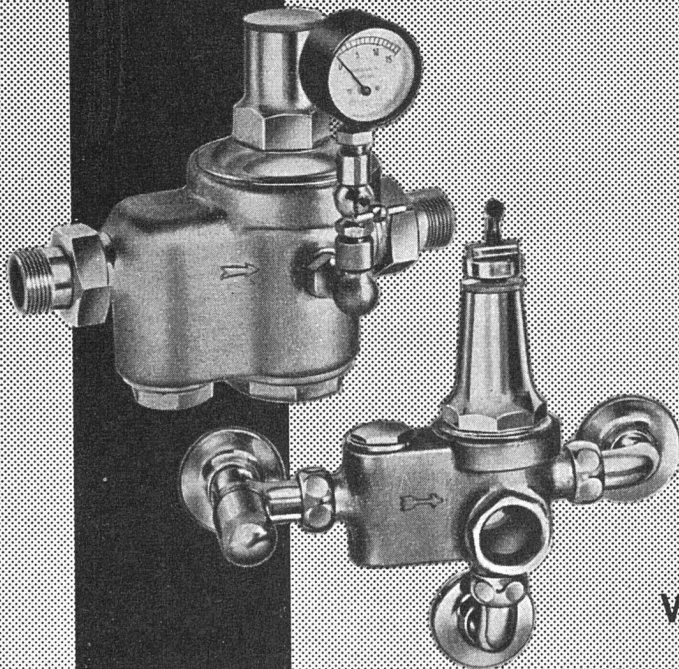


Lumière maximum
Aération rationnelle
Store protégé entre les verres
Nettoyage simplifié
Nombreuses références

Carda
FENÊTRE **GUYOT**

JAMES GUYOT SA

La Tour de Peilz, (021) 5 51 85



neuezeitliche
armaturen
für den
modernen
wohnungsbau



NYFFENEGGER & CO. - ZÜRICH-OERLIKON
METALLGIESSEREI UND ARMATURENFABRIK - TELEPHON (051) 46 64 77

Bitte verlangen Sie unsere Prospektsammlung über kombinierte Druckreduzierventile,
Boiler-Sicherheitsventile, Bade- und Schüttsteinbatterien

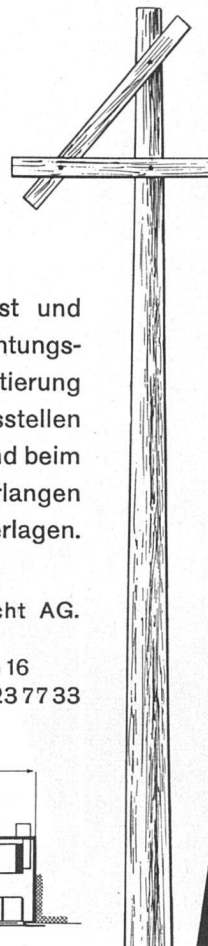
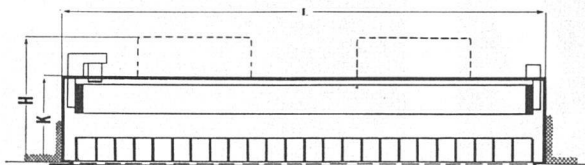
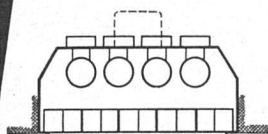
Architekten und Baufirmen

schätzen unseren speziellen Bau-Beratungsdienst und die genauen Detailzeichnungen für jeden Beleuchtungskörper, mit allen für die Konstruktion und Bauprojektierung notwendigen Massen (Aussparungen, Anschlussstellen etc.). Diese Zeichnungen haben sich bewährt! Sie sind beim baulichen Disponieren von grösstem Nutzen - verlangen Sie deshalb rechtzeitig unsere Ratschläge und Unterlagen.

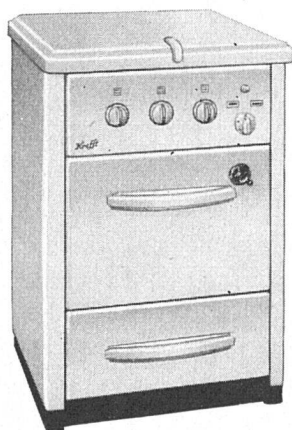
Licht ist unsere Stärke



Aluminium-Licht AG.
Zürich
Uraniastrasse 16
Telefon (051) 23 77 33



Krefft



Elektroherd

Das ideale Modell für die moderne Küche, mit 7-Takt-Schalter, Schnellkochplatte und Thermostat.

Auch als einfacheres Modell erhältlich.

GENERALVERTRETUNG:

FERROTECHNIK AG.

HOLBEINSTR. 21 **BASEL** TEL. (061) 22 91 53



Der neue Spachtel-Belag

ist

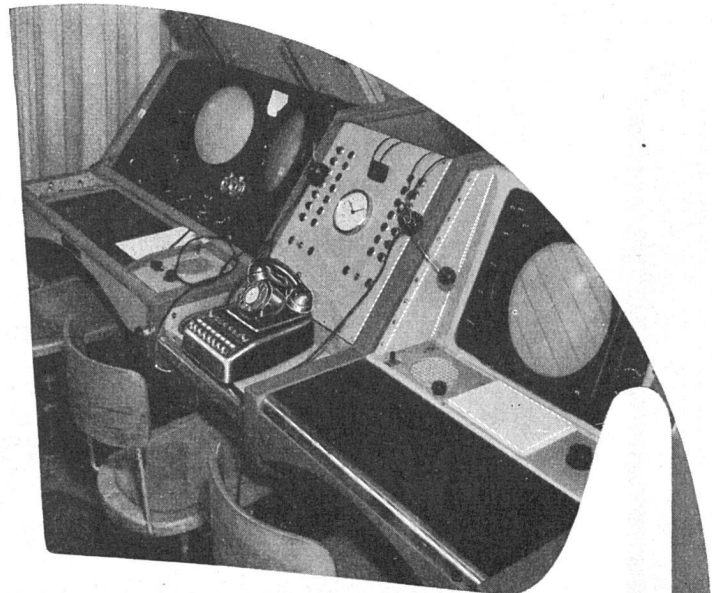
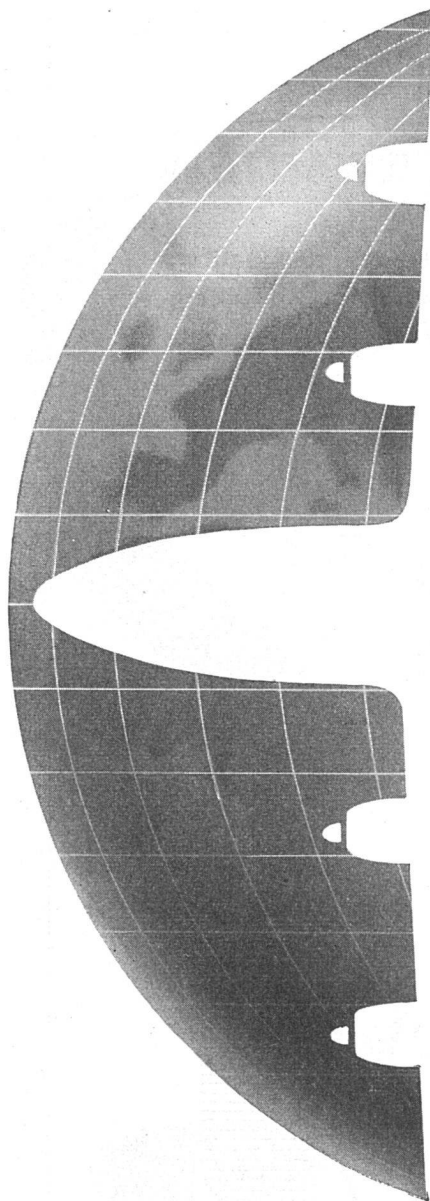
druckfest und widerstandsfähig	hygienisch
fugenlos	leicht zu reinigen
elastisch	vollkommen säurefrei
staubfrei	

geeignet für

Büros	Anstalten
Spitäler	Ateliers
Schulen	Wohnbauten usw.

Eubölithwerke AG., Olten

Telephon (062) 5 23 35



SICHERHEIT IM FLUGVERKEHR

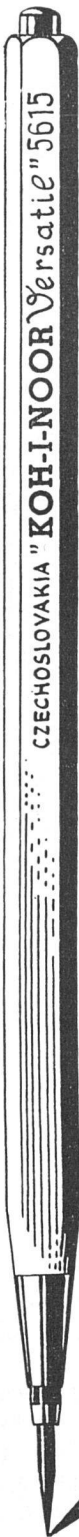


**ALBISWERK
ZÜRICH A.G.**

ALBIS-TELEPHON
ANLAGEN

Vielfältig sind die technischen Einrichtungen im Dienste der Flugsicherung. Wichtige Aufgaben fallen den Geräten für die Nachrichtenübermittlung zu. So dient die von uns im Kontrollturm, dem «Stellwerk» des Flughafens Kloten, installierte Telephonanlage der Herstellung direkter Verbindungen mit den benachbarten Flugsicherungszentren Basel · Mülhausen · Paris · Genf · Mailand · München. Die Herstellung der Verbindungen erfolgt durch einfachen Tastendruck und eine besondere Kopplungsplatte erlaubt auch direkte Zusammenschaltung zweier Zentren, wie z. B. München-Mailand.

ALBISWERK ZÜRICH AG. ALBISRIEDERSTRASSE 245 ZÜRICH 47
VERTRETUNGEN IN BERN, LAUSANNE UND ZÜRICH

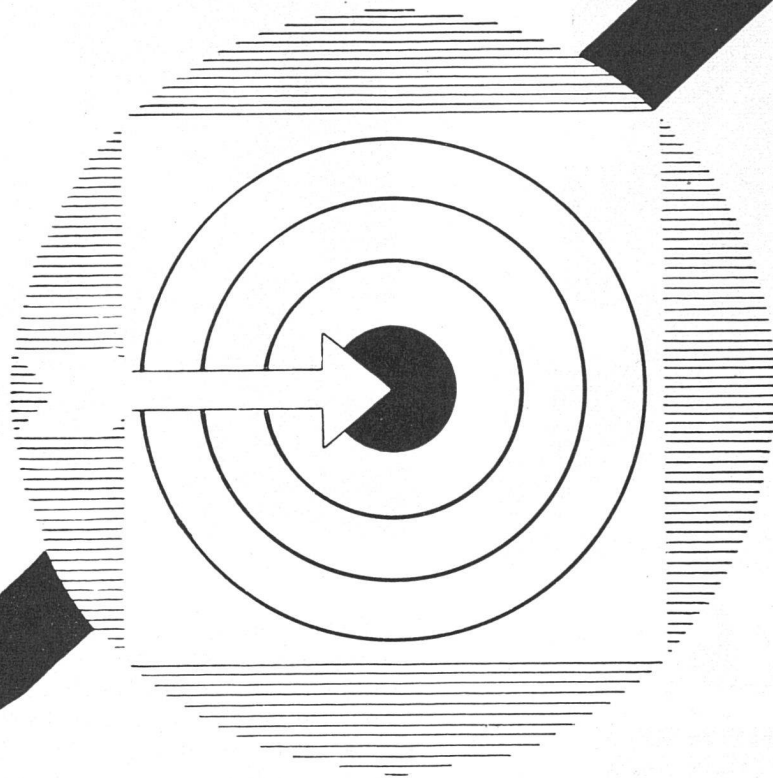


ER HAT ALLES, WAS SIE VON IHM ERWARTEN

Auf hundertjähriger Tradition beruhende Qualität,
modernste Ausführung und elegantes Aussehen.
Mit einem Wort – der vollendete Klemmstift.

KOH-I-NOOR VERSATIL

Jederzeit gebrauchsfertiger, nie versagender Mechanismus zum Herausschieben der Mine. Elegante, dauerhafte Konstruktion. Feinkörnige Minen KOH-I-NOOR.



PragoExport

Abt. KOH-I-NOOR L. & C. HARDTMUTH
PRAHA II, JUNGMANOVA 34
TSCHECHOSLOWAKEI

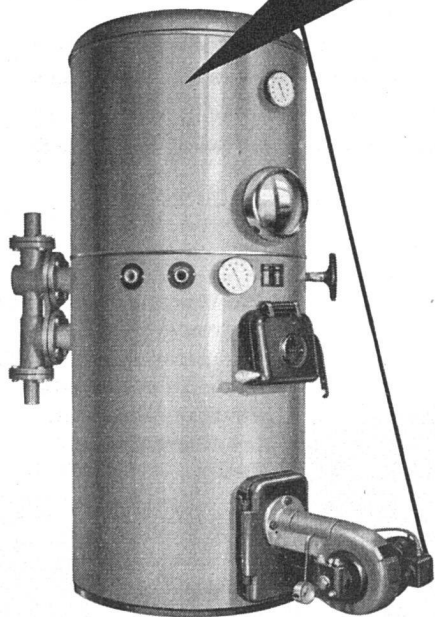
Bezugsquellennachweis durch: POPYRIA AG., Rautstraße 11, ZÜRICH

IM EINFAMILIENHAUS... IN DER VILLA....



HEIZUNG

U. WARMWASSER



Mehr Komfort bei niedrigeren Kosten

Zentralheizung und Warmwasserbereitung sind im HOVALTHERM-Kessel in einem Apparat vereinigt. Platzersparnis, moderne und gefällige Form, einfache Montage und Bedienung sowie **hohe Wirtschaftlichkeit** sind die Vorteile, die dadurch erreicht werden.

Darüber hinaus löst aber der HOVALTHERM-Kessel ein hochaktuelles Problem: die unbeschränkte Warmwasserquelle zu niedrigsten Kosten. Weil der Boiler stündlich ein Mehrfaches seines effektiven Inhaltes zu liefern vermag, wird es auch am Waschtage nicht mehr vorkommen, daß kein oder zu wenig Warmwasser da ist.

Verlangen Sie Referenzen und Unterlagen oder eine kostenlose Besprechung mit einem unserer Techniker.



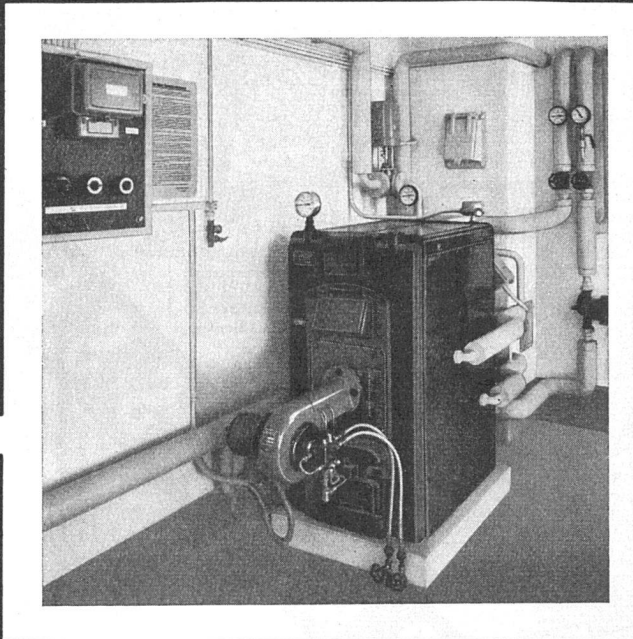
Ing. G. Herzog & Co. Feldmeilen

Telephon (051) 92 82 82

HOVALTHERM

QUIET MAY

ERTLI



Oelfeuerungen

bewähren sich in
allen Anwendungen:

Hausbrand
Gewerbe
Industrie

Beratung
und Prospekte durch:

ERTLI

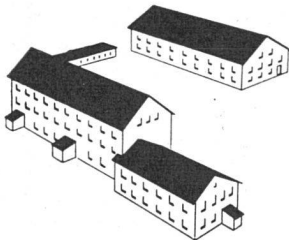
OERTLI-Ölfeuerungsanlage

Ing. W. Oertli AG.

Beustweg 12, Zürich 7
Tel. 051 / 34 1011 / 12 / 13

Leicht- und Schweröel

Eigene Servicestellen in der
ganzen Schweiz



MODELL- U. RELIEFBAU M. LANGMACK

ARCHITEKTURMODELLE IN GIPS, HOLZ UND KARTON · UNTERRICHTS-, DEMONSTRATIONS- UND
INDUSTRIEMODELLE IN METALL · RELIEFS · GIPSMODELLE ALS WETTBEWERBSUNTERLAGEN

ZÜRICH 7/53 · EIERBRECHTSTR. 32 · TELEFON: GESCHÄFT und PRIVAT (051) 34 83 22

Halbhart

Hart und Extrahart

Isolier

Blockplatten

Akustik

pavatex

Die führende Schweizer
Holzfaserplatte,
Hervorragende Qualität,
leicht zu verarbeiten.
Pavatex AG Zürich
Jenatschstrasse 4
Telefon 051/23 76 76

Fabriken in Cham
und Fribourg

Wettbewerb für Architekten

Die Pfarrei von Siders veranstaltet einen Projektwettbewerb

zur Erlangung von Entwürfen für einen Kirchenneubau «Ste. Croix» in Siders.

Dieser Wettbewerb, nach den Grundsätzen des S.I.A. durchgeführt, ist offen für alle **selbständig erwerbenden Architekten**, die im Wallis niedergelassen und auswärtigen Architekten, die im Wallis heimatberechtigt sind.

Das Programm des Wettbewerbes wird von der Gemeindekanzlei Siders gegen Entrichtung von Fr. 20.– verabfolgt.

Eingabetermin der Projekte: 2. Nov. 1955

Siders, den 29. April 1955

Das Baukomitee

Projektwettbewerb

Die Schulgemeinde Frauenfeld eröffnet unter den seit dem 1. 1. 1954 im Kanton Thurgau ansässigen oder heimatberechtigten Architekten einen öffentlichen Projektwettbewerb

zur Erlangung von Entwürfen für ein neues Sekundarschulhaus mit Turnhalle.

Die Unterlagen können bei der Primarschulpflege Frauenfeld gegen Einzahlung von Fr. 40.– auf Postcheckkonto VIII c 316 bezogen werden.

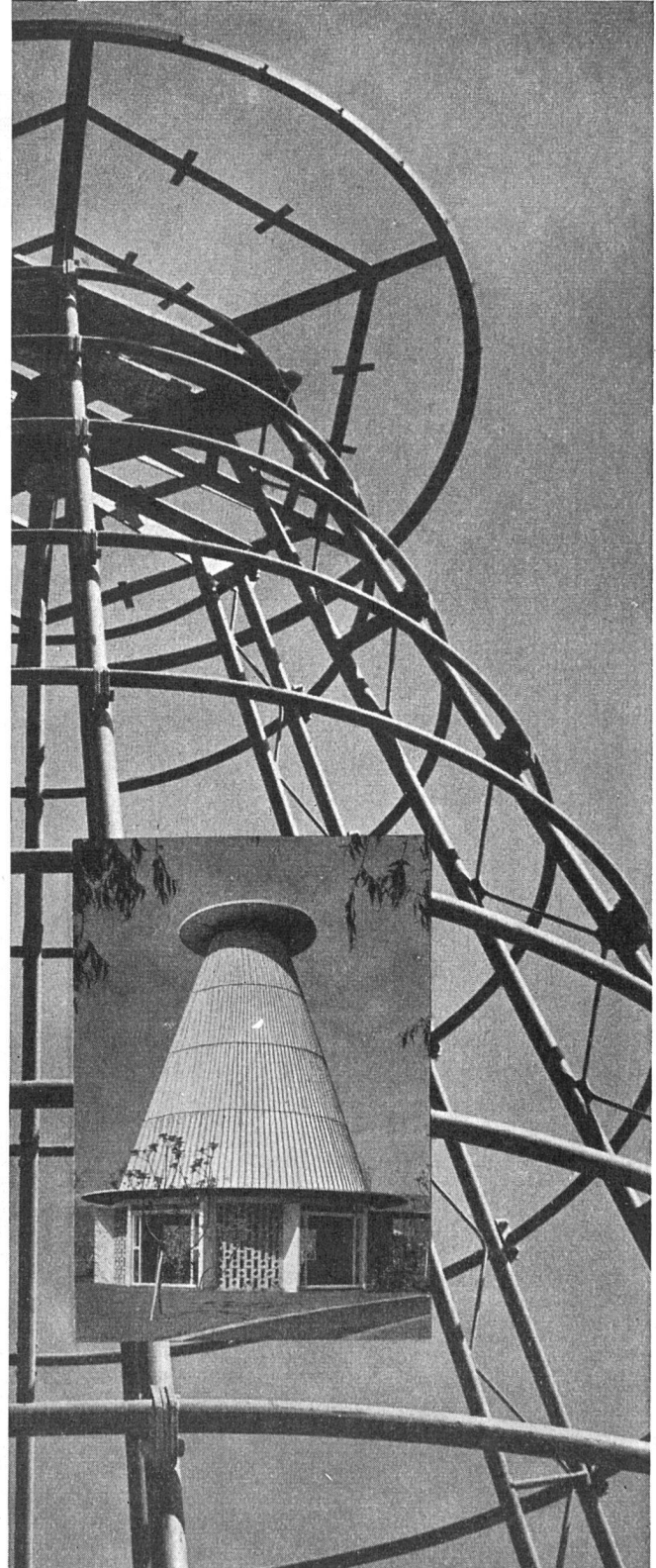
Der Betrag wird bei der Einreichung eines programmgemäßen Entwurfes zurückerstattet.

Die Entwürfe sind bis zum 15. September 1955, 18.00 Uhr, an das Bauamt Frauenfeld einzureichen. Der Abgabetermin kann aus technischen Gründen nicht verlängert werden. Als rechtzeitig abgeliefert gelten auch Entwürfe, die bis 18.00 Uhr dieses Tages der Post übergeben werden.

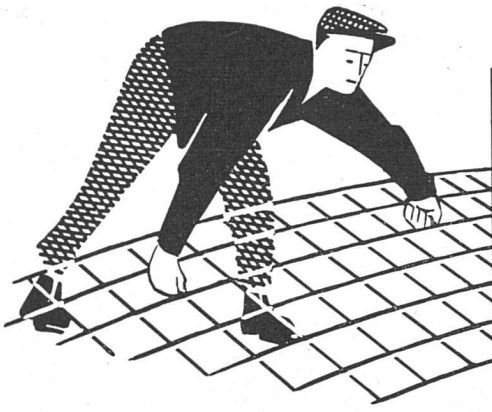
Der Präsident der Schulvorsteherschaft

Leicht-Stahlbau Wartmann & Cie. AG.

Stahlbau / Kesselschmiede Brugg / Zürich



Teepavillon des Strandbades Tiefenbrunnen, Stahlskelett und fertiges Bauwerk



Mit profilierten

PERFEKT

Armierungsnetzen

Pat.

10 x raschere Ver-
legearbeit!

Mehr als 50% Gewichtsersparnis

EMIL HITZ

Fabrik für Drahtgeflechte

Zürich 3 Grubenstr. 29 Tel. 33 25 50

Zweigbetrieb Basel:

Ob. Rebgasse 40 Tel. 32 45 92



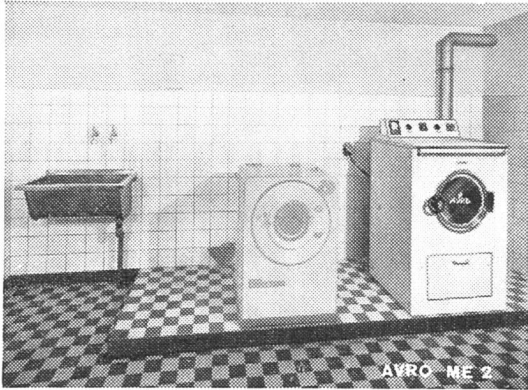
**ARCHITEKTUR-MODELLBAU
EDUARD VOGEL BILDHAUER
DIEPOLD SAU S.G**



Terrazzo- & Jurasitwerke AG Bärschwil (SO) Telephone (061) 7 91 11 / 7 92 11

Warum Trockenräume?

Avro-Dry-Tumbler (Schweizer Fabrikat), der vollautomatische Wäschetrockner, ermöglicht, am Washtag mit getrockneter Wäsche die Waschküche zu verlassen.



Hunderte von Anlagen sind in Hochhäusern, Wohnkolonien, Mehr- und Einfamilienhäusern im Betrieb.

Albert von Rotz, Ing., Basel

Maschinenbau

Friedensgasse 64-68

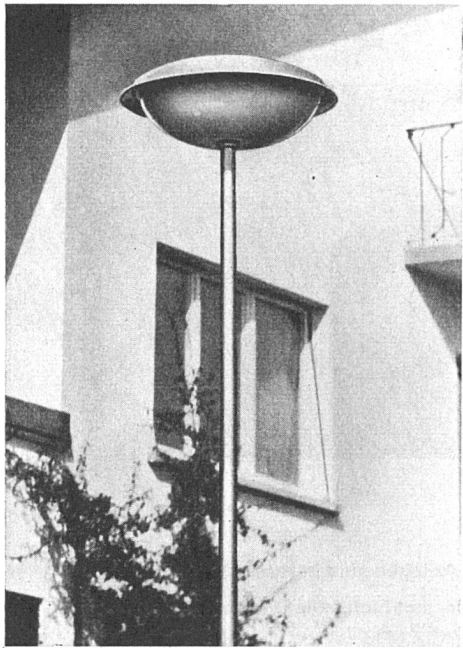
Telephon (061) 22 16 44

Der Anstrich Ihres Schwimmbades ist Vertrauenssache
ICOSIT-Spezial-SP die leuchtende Unterwasserfarbe in seegrün und in wasserblau

Eine Beratung kostet Sie nichts. Ersparen Sie sich darum einen Misserfolg und verlangen Sie den Besuch unseres Spezial-Chemikers. Er wird vorerst feststellen, ob die Voraussetzungen für einen dauerhaften Anstrich überhaupt gegeben sind.

Wallisellen (Zch.)
 Tel. (051) 93 32 32

BAUTENSCHUTZ
 SIEGFRIED
keller co

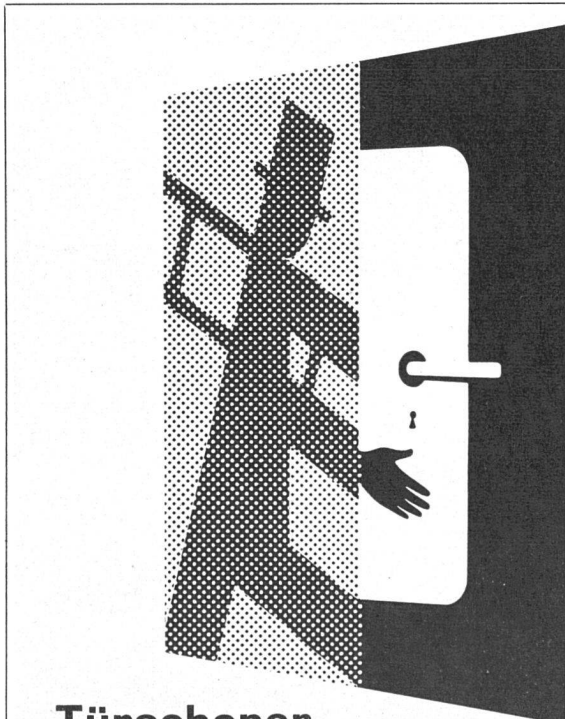


Gartenbeleuchtung mit Fluoreszenzröhren

Karl Gysin & Co. Basel

Fabrik technischer Leuchten

Lothringerstraße 30 Telephon (061) 23 78 64

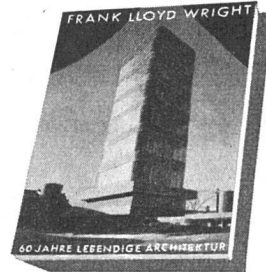


**Türschoner
aus Celluloid**

Schlund & Co., Zürich-Altstetten

Telephon (051) 523630

Im Verlag «WERK» sind erschienen:



**FRANK LLOYD WRIGHT
60 JAHRE LEBENDIGE ARCHITEKTUR**

EIN BILDBERICHT

von Werner M. Moser, Arch. BSA/SIA

In Leinen geb. Fr. 18.- + Porto

*

**WINTERTHURER
KLEINMEISTER**

des 18. und frühen 19. Jahrhunderts

Von Dr. Heinz Keller

34 Aquarelle und Zeichnungen als Faksimile-
Reproduktionen wiedergegeben.


Preis Fr. 50.- netto

*

BUCHDRUCKEREI WINTERTHUR AG

WINTERTHUR

Tel. (052) 2 22 52



Lamellen-Storen
MERTZLUFFT Zürich
Storen- u. Rolladenfabrik
Spezialfirma seit 1865 TEL. (051) 32.22.84

CARL HOHL'S ERBEN AG
DACHPAPPENFABRIK
 Zürcherstr. 207a St. Gallen Tel. Nr. 2298 08



Spezial-Unternehmung für die Ausführung von: Gußasphaltbelägen
 Kiesklebedächern
 Terrassenbelägen
 Grundwasser-Isolierungen

Über 50jährige Erfahrung

Schaufensteranlagen
 mit pat. Sessa-Profilen in Anticorodal und Bronze

Stahlbauteile Sessa-Norm.
Briefkasten Kellerfenster Schuhkratzroste

Luftschutz-Stahlbauteile Sessa-Norm.
Notausstiege Schutzraumtüren
Fensterschutzdeckel

J. SESSLER, METALLBAU
 Zürich Hegibachstraße 52 Telefon 34 04 35

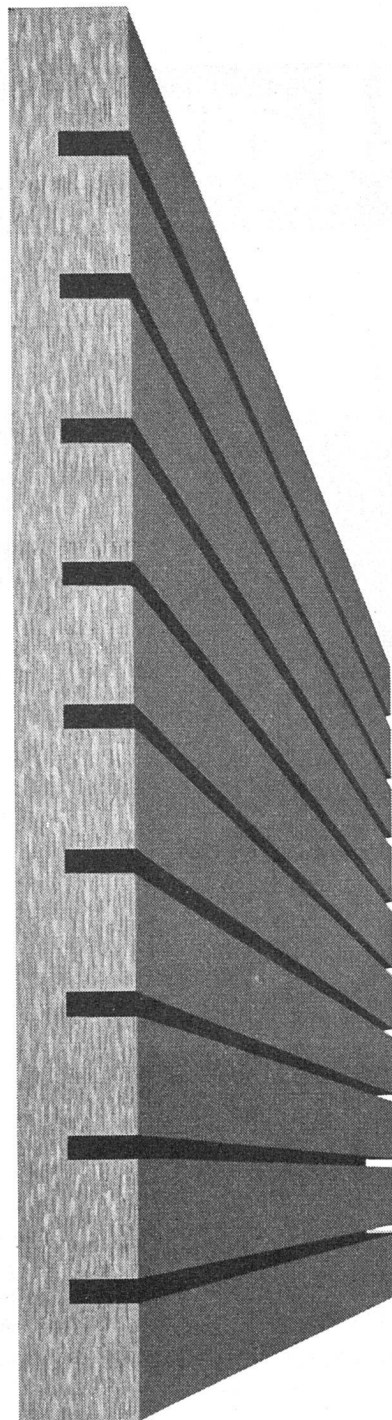
Heizung Sanitär



STRÄSSLE

Zürich 8 Färberstrasse 8

Telephon (051) 24 63 30



Mehr als blosses Isoliermaterial!

Gewiss — es sind in erster Linie die technischen Vorzüge, die der Grisotex-Holzfaserverplatte zu einer rapid ansteigenden Nutzungskurve verhelfen. Es ist ihr überragendes Isoliervermögen gegen Kälte, Hitze, Feuchtigkeit und Lärm. Es ist ihre besondere Stabilität, die durch ein ausgeklügeltes Herstellungsverfahren und eine maximale Klimatisierung erreicht werden konnte.

Grisotex darf sich aber auch **sehen lassen!** Lebendig schöne Struktur, lebendig warme Töne sind ihm eigen. Ob als Wand- oder Deckenverkleidung, ob als rein konstruktives oder der Raumarchitektur gewollt eingegliedertes Element: Grisotex Hart- und Isolierplatten bedeuten für den geschickten und phantasievollen Handwerker einen dankbaren Werkstoff von moderner, materialechter Schönheit.

Für alle Fragen der Grisotex-Verarbeitung steht der technische Auskunftsdienst der Holzindustrie AG. St. Margrethen gerne zur Verfügung.

griso-tex

die schweizerische
Holzfaserverplatte bester Qualität
 und schönster Struktur

Erhältlich beim zuständigen
 Grosshandel. Grisotex Bezug-
 quellennachweis durch:
Holzindustrie AG. St. Margrethen

Grisotex, Sägerei, Hobel- und
 Spaltwerk, Holzhandel, Kisten-
 und Mittellagenfabrik, Zünd-
 holzfabrik



Rolladen aller Systeme

Rolljalousien · Schattendecken
& Jalousieläden

J·Sum
Rolladenfabrik Olten



JOHNS-MANVILLE BODENBELÄGE

ASPHALT-TILE + TERRAFLEX

BERN: **FLACHDACH- & TERRASSENBAU AG**
Marktgasse 37 Tel. (031) 239 89

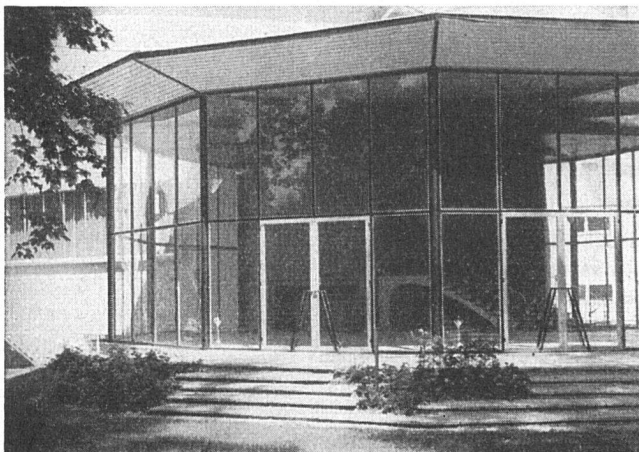
ZÜRICH: **SPONAGEL & CIE.**
Sihlquai 139-143 Tel. (051) 42 76 00

Kiesklebedächer
Wasserdichte Isolierungen
Bedachungs-
und Bausoliermaterial

Zürich 46 Tel. 051/46 9104

DACHPAPPENFABRIK

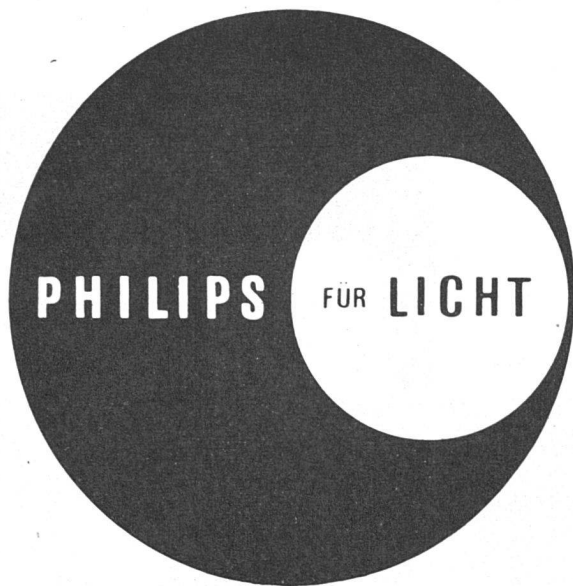
SÜSSMANN



SCHAUFENSTER-ANLAGEN
STAHL-TÜREN UND -TORE
GARAGETORE
STAHLTREPPEN

Gebr. Demuth & Co., Baden

TELEPHON (056) 2 54 44



PHILIPS
 löst jedes Beleuchtungsproblem

PHILIPS

WENDEN SIE SICH FÜR
 ALLE BELEUCHTUNGSPROBLEME AN UNSER LICHT-
 TECHNISCHES BÜRO MIT SEINEM STAB ER-
 FARENERER LICHTFACHLEUTE

Wir fabrizieren Fluores-
 zenzlampen in den Standard-Typen und -Farben

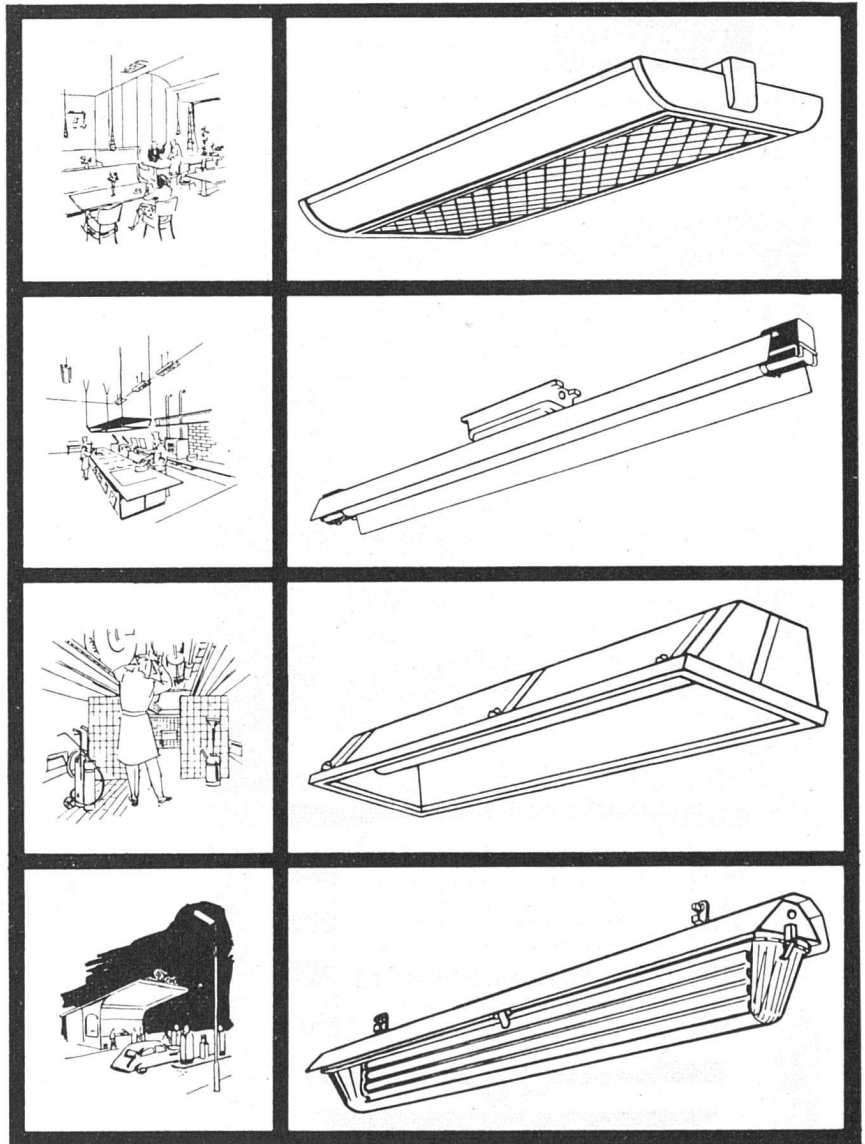
ferner:

Eine grosse Anzahl von speziellen Fluoreszenz-
 und Entladungslampen für die verschiedensten
 Zwecke.

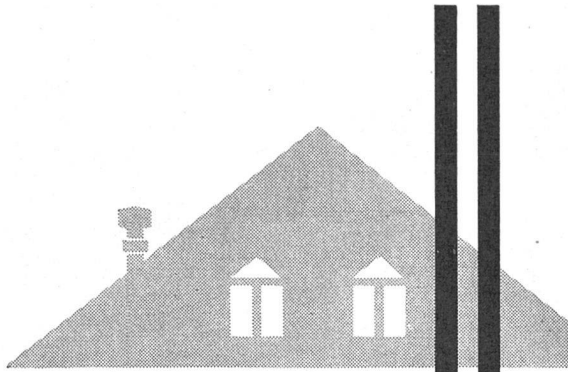
Unser reichhaltiges Leuchtenprogramm ist ab-
 gestimmt auf:

Industrie und Gewerbe
 Handel und Verkauf
 Büro und Verwaltung

Philips AG.
 Zürich und Genf
 Abt. Philora



Wir garantieren für unsere Fluoreszenzlampen eine sehr lange Lebensdauer



Installations-Rohre

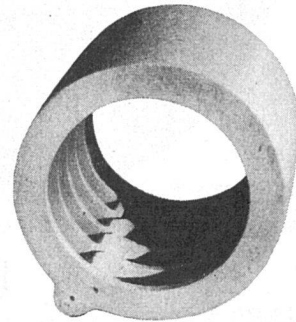
Für Ablauf-, Gasabzugs- und Entlüftungs-Leitungen. Wirtschaftlich in der Anschaffung. Die Verlegung vollzieht sich rasch und einfach, selbst an schwer zugänglichen Stellen. Schallhemmende und rostfreie Rohre — je nach Verwendung mit Kupplungen oder Muffen lieferbar.



ETERNIT AG NIEDERURNEN TEL. (058) 4 15 55



Steinzeug-Bodenplatten
in verschiedenen Farben



Feuerfeste Produkte
Steine · Mörtel · Massen

Tonwerk Lausen AG



GARTENMÖBEL

als Terrassenbestuhlung wirken vornehm und einladend. Ein Versuch lohnt sich!
(Verkauf nur an Wiederverkäufer)

Basler Eisenmöbelfabrik AG
Sissach / vorm. Th. Breunlin & Co.

Telefon 7 44 61



2

**Bewährte Produkte aus
unserem Verkaufsprogramm:**

WACOPRENE

Chlorkautschukemail, äußerst wasser- und chemikalienbeständig, für Keller, Waschküchen, Badzimmer, Laboratorien, Garagen usw.

WACOTOP

der ungiftige Zwei-Komponentenlack auf Epikotebasis mit höchster Chemikalienbeständigkeit auch bei höheren Temperaturen, wetterbeständig (z. B. auch für Schwimmbassins).

HEINRICH WAGNER & CO

LACK- UND FARBENFABRIK
Chem. Produkte für Oberflächentechnik
ZÜRICH 48

Werdhölzlistraße 79, Telephon (051) 52 44 14/16

34.4% mehr Licht

mit Storen aus *Luxaflex* Materialien.



BELEUCHTUNGSSTÄRKE AM FENSTER 4750 LUX IN DER MITTE DES RAUMES 540 LUX AN DER RÜCKWAND 345 LUX

Ein „nacktes“ Fenster verursacht Lichtverlust, die hintere Seite des Raumes bleibt dunkel.



BELEUCHTUNGSSTÄRKE AM FENSTER 1830 LUX IN DER MITTE DES RAUMES 520 LUX AN DER RÜCKWAND 465 LUX

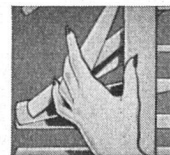
Luxaflex Lamellen streuen das Licht weit ins Innere des Raumes.

Nur Lamellen-Storen aus LUXAFLEX bieten folgende Vorteile:

Eingehende Versuche*) bei der Faber Birren Company zeigten, dass ein Fenster ohne Storen ein übermäßig blendendes Licht an der Fensterseite des Raumes erzeugte, während das Innere ungenügend erhellt wurde. Mit Storen aus LUXAFLEX jedoch wurde das intensive Sonnenlicht vom Fenster aus durch Reflexion über den ganzen Raum verteilt, d.h. mehr Licht ohne Blenden. Der Unterschied an Helligkeit beim Fenster ohne Storen betrug 14:1; nach Anbringen von Storen aus LUXAFLEX wurde das angenehme Verhältnis 4:1 erzielt.



Einfache Reinigung.
Mit einem feuchten Tuch lassen sich die Plastik-Stegbänder und die Lamellen mühelos reinigen, ohne dass das schöne Aussehen beeinträchtigt wird; sie bleiben stets wie neu.



Flexible Lamellen.
Die federnden Lamellen kommen immer in ihre ursprüngliche Form zurück. Der eingebrannte Farbüberzug springt nicht und blättert nicht ab. LUXAFLEX-Lamellen sind in 14 Pastellfarben erhältlich.



Achten Sie auf die Schutzmarke.

Der Name LUXAFLEX ist auf der konvexen Seite jeder Lamelle fast unsichtbar eingepreßt und bürgt für Qualität.

LAMELLEN-STOREN AUS LUXAFLEX WERDEN NUR VON BESTEN SCHWEIZERISCHEN FACHFIRMEN HERGESTELLT. BITTE VERLANGEN SIE WEITERE AUSKÜNFTE UND BEZUGSQUELLENLISTE.

H U N T E R D O U G L A S H O L L A N D

Briefadresse für die Schweiz:

NÜSCHELERSTRASSE 9 - ZÜRICH

*) Diese Untersuchungen wurden auf Veranlassung der mit uns assoziierten Firma Hunter Douglas Corporation New-York, U.S.A., vorgenommen. Auf Anfrage stehen Abschriften zur Verfügung.



S.A. WALO BERTSCHINGER A.G.

Geleisebau
Industrieböden
Strassenbau
Tiefbau

283