

Objektyp: **Advertising**

Zeitschrift: **Das Werk : Architektur und Kunst = L'oeuvre : architecture et art**

Band (Jahr): **43 (1956)**

Heft 2: **Industriebauten**

PDF erstellt am: **22.07.2024**

### **Nutzungsbedingungen**

Die ETH-Bibliothek ist Anbieterin der digitalisierten Zeitschriften. Sie besitzt keine Urheberrechte an den Inhalten der Zeitschriften. Die Rechte liegen in der Regel bei den Herausgebern.

Die auf der Plattform e-periodica veröffentlichten Dokumente stehen für nicht-kommerzielle Zwecke in Lehre und Forschung sowie für die private Nutzung frei zur Verfügung. Einzelne Dateien oder Ausdrucke aus diesem Angebot können zusammen mit diesen Nutzungsbedingungen und den korrekten Herkunftsbezeichnungen weitergegeben werden.

Das Veröffentlichen von Bildern in Print- und Online-Publikationen ist nur mit vorheriger Genehmigung der Rechteinhaber erlaubt. Die systematische Speicherung von Teilen des elektronischen Angebots auf anderen Servern bedarf ebenfalls des schriftlichen Einverständnisses der Rechteinhaber.

### **Haftungsausschluss**

Alle Angaben erfolgen ohne Gewähr für Vollständigkeit oder Richtigkeit. Es wird keine Haftung übernommen für Schäden durch die Verwendung von Informationen aus diesem Online-Angebot oder durch das Fehlen von Informationen. Dies gilt auch für Inhalte Dritter, die über dieses Angebot zugänglich sind.

GARAGEN

ARBEITSRÄUME

WOHNRÄUME

WINDFÄNGE

LADENLOKALE

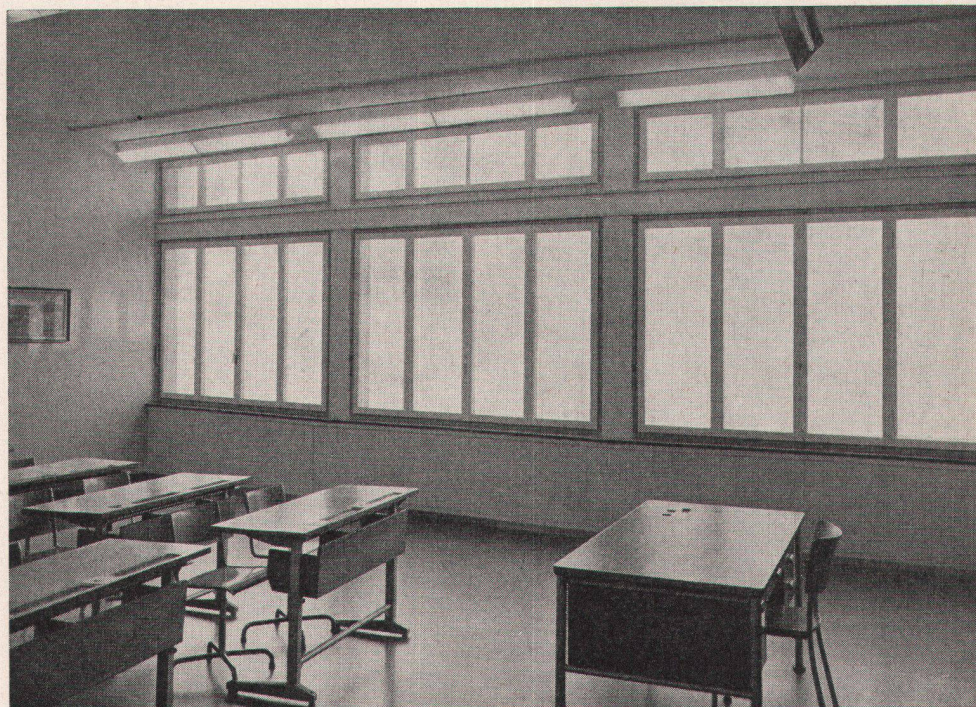
SCHULHÄUSER

EIGNET SICH FÜR TURNHALLEN

# IDEAL RAYRAD



## Strahlungsheizung



Ideal-Strahlheizkörper bestehen aus gußeisernen Heizregistern mit horizontalen und vertikalen Wasserwegen mit aufgeschraubter Strahlplatte. Diese können sichtbar oder unsichtbar angeordnet und in Anpassung an die gegebenen Raumverhältnisse an beliebiger Stelle eingebaut werden. Zur Erzielung der besten Heizwirkung installiert man sie vorwiegend in Wänden und unter Fenstern. Sie sind raumsparend und vereinigen die Vorteile der Radiatorenheizung mit derjenigen der Strahlungsheizung. Das Heizregister, aus Gußeisen von besonderer Zusammensetzung, ist korrosionsfest und von unbegrenzter Lebensdauer. Dessen sinnvolle Formgebung gewährleistet eine schnelle und intensive Wärmeübertragung auf die Strahlplatte. Die Ideal-Strahlheizkörper sind jederzeit zugänglich und einzeln regulierbar; also schnellste Anpassung an den Wärmebedarf der verschiedenen Räume. Sie können mit Radiatoren kombiniert in die gleiche Anlage eingebaut werden. Im Falle von baulichen Änderungen können sie nach Bedarf vergrößert oder verkleinert werden. – Beratung, Prospekte und Referenzen durch die Heizungs-Installationsfirmen.

Abbildung zeigt eine Installation mit Rayrad mit Strahlungsplatten unter Fenstern und in Rückwand

**IDEAL-Standard** AG DULLIKEN · BRIEFADRESSE: OLTEN 1, POSTFACH



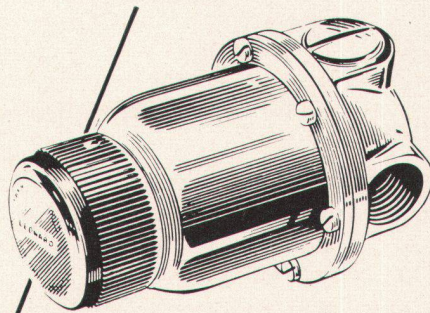
## Duschen – ein wahres Vergnügen

Eine richtige Dusche ist das gesündeste Bad, das es gibt. Wie herrlich, wenn der erfrischende Strahl die Haut massiert und das wohlig temperierte Wasser die Lebensfreude steigert.

### *Nur ein paar Worte*

Aber... man muß sich auf die Dusche verlassen können. Man muß sicher sein, daß sie keine launischen Sprünge macht, sonst kann es gefährlich werden. Da bietet die LEONARD-Thermostat-Sicherheits-Mischbatterie Gewähr für eine ständig gleichmäßige Temperatur, so wie man sie sich wünscht – nicht zu heiß, nicht zu kalt. Dabei spart man Wärme und Wasser... und erlebt immer wieder die Freude ungetrübten Genusses.

Verlangen Sie bitte weitere Auskunft und Prospekt Nr. 52/S



## **Leonard**

(Welt-Patente)

**THERMOSTAT-SICHERHEITS-  
MISCHBATTERIEN**

**WALKER, CROSWELLER & CO. LTD.**

Cheltenham / England

Filiale:

**ZÜRICH 4**

Badenerstraße 148

Telephon (051) 25 38 38

Filialen und Vertretungen in 28 Staaten