

Objektyp: **Advertising**

Zeitschrift: **Das Werk : Architektur und Kunst = L'oeuvre : architecture et art**

Band (Jahr): **43 (1956)**

Heft 6: **Verwaltungsbauten**

PDF erstellt am: **22.07.2024**

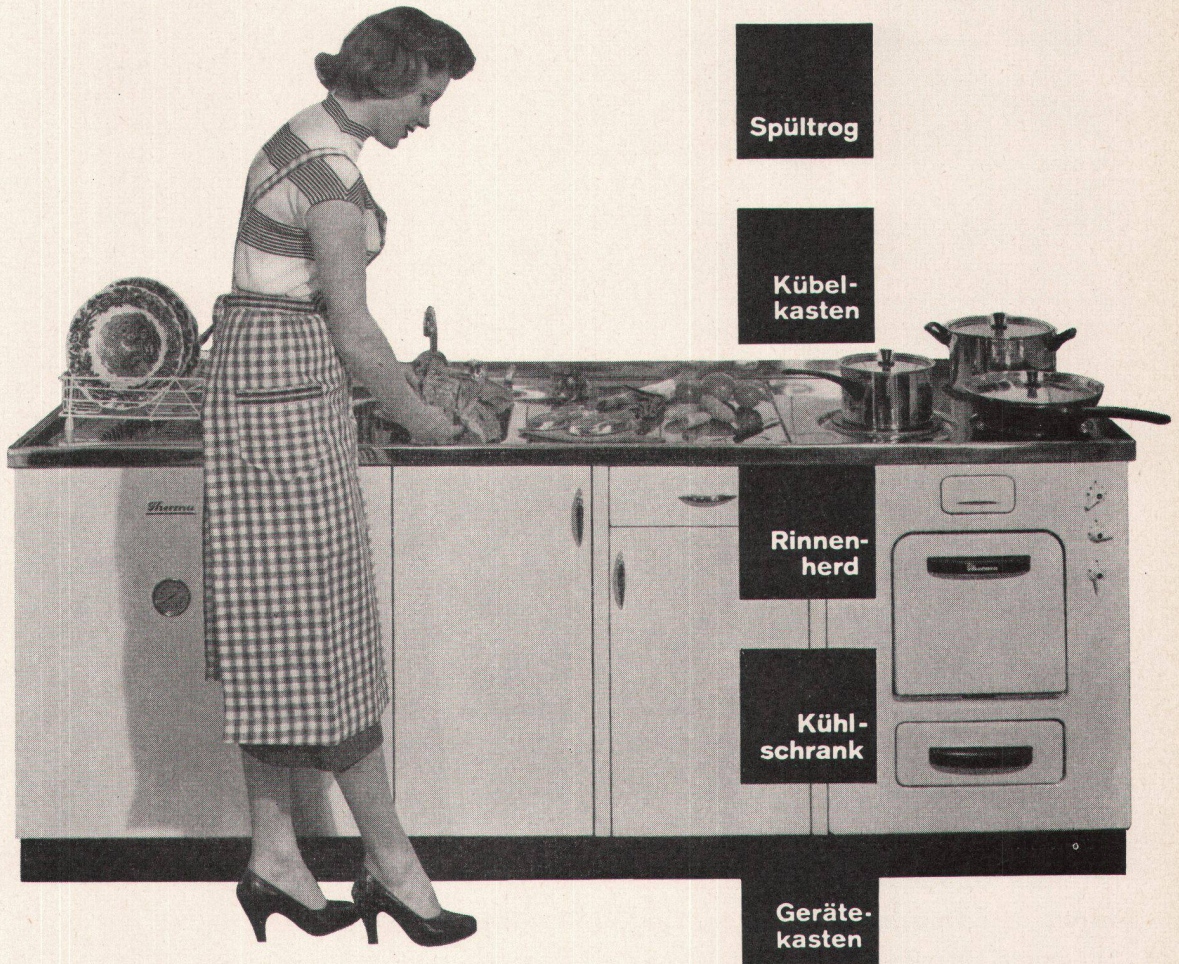
Nutzungsbedingungen

Die ETH-Bibliothek ist Anbieterin der digitalisierten Zeitschriften. Sie besitzt keine Urheberrechte an den Inhalten der Zeitschriften. Die Rechte liegen in der Regel bei den Herausgebern. Die auf der Plattform e-periodica veröffentlichten Dokumente stehen für nicht-kommerzielle Zwecke in Lehre und Forschung sowie für die private Nutzung frei zur Verfügung. Einzelne Dateien oder Ausdrucke aus diesem Angebot können zusammen mit diesen Nutzungsbedingungen und den korrekten Herkunftsbezeichnungen weitergegeben werden. Das Veröffentlichen von Bildern in Print- und Online-Publikationen ist nur mit vorheriger Genehmigung der Rechteinhaber erlaubt. Die systematische Speicherung von Teilen des elektronischen Angebots auf anderen Servern bedarf ebenfalls des schriftlichen Einverständnisses der Rechteinhaber.

Haftungsausschluss

Alle Angaben erfolgen ohne Gewähr für Vollständigkeit oder Richtigkeit. Es wird keine Haftung übernommen für Schäden durch die Verwendung von Informationen aus diesem Online-Angebot oder durch das Fehlen von Informationen. Dies gilt auch für Inhalte Dritter, die über dieses Angebot zugänglich sind.

genormt und doch frei



Diese genormten Elemente können zu einer Therma-Kombination vereinigt werden, die genau Ihrem Küchenprojekt entspricht. Therma ist die einzige Fabrik, die alle Apparate, Rinnenherd, Boiler, Kühlschrank, Spültrog und Metallunterbau, selbst herstellt. Deshalb bildet die Therma-Kombination eine geschlossene Einheit. Sie ist vorteilhaft im Einbau, vorteilhaft in der Raumausnutzung und vor allem vorteilhaft durch die weitgehend freie Gestaltungsmöglichkeit.

Therma Kombinationen

einheitlich geplant

genormt

mit einer Garantie für alle Apparate

Therma AG Schwanden / Glarus Telephone (058) 71441

Verkaufsbüros und Ausstellungsräume:

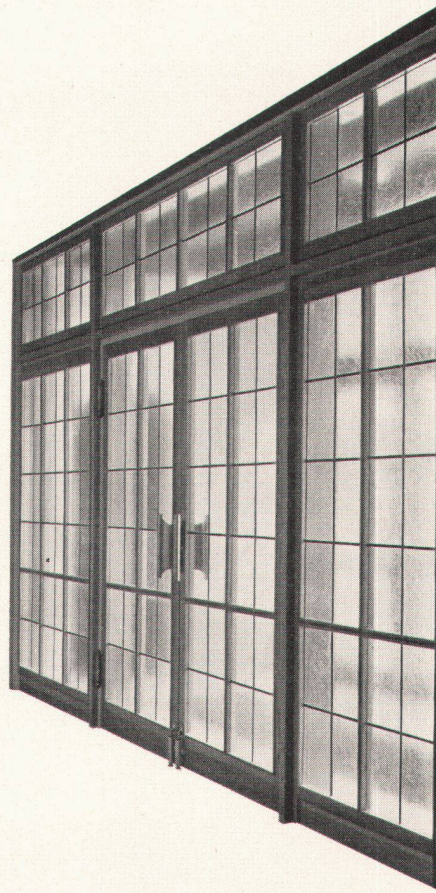
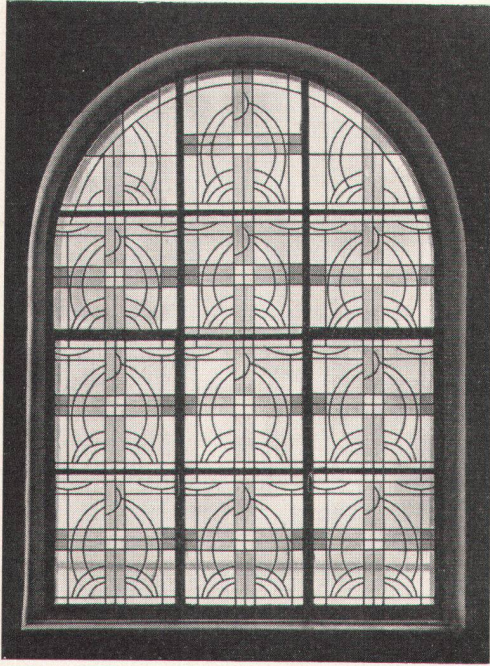
Zürich	Claridenhof, Beethovenstr. 20	Tel. (051) 253357
Bern	Monbijoustraße 47	Tel. (031) 53281
Lausanne	1, Rue Beau Séjour	Tel. (021) 232021
Genf	13, Rue Rôtisserie	Tel. (022) 260242

COUPON

An die Firma Therma AG, Schwanden GL
Senden Sie mir gratis den ausführlichen
Spezialprospekt über Therma-Kombinationen

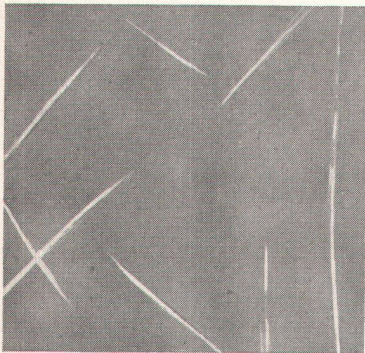
Adresse:

In offenem Kuvert mit 5 Rp. frankiert einsenden



Gußantikglas

Gußantikglas ist in seiner Struktur dem alten geblasenen Antikglas ähnlich. Es steht in etwa 20 Farbabstufungen zur Verfügung und bietet damit die Möglichkeit zu künstlerischen Verglasungen in **Sakral- und Profanbauten**. Farbiges Gußantikglas eignet sich u. a. für die Verglasung von **Fenstern, Türen und Treppenhäusern** und beeinflusst je nach Farbauswahl die Stimmung des Raumes. Es wird außerdem in **Zierleuchten und Ampeln** sowie im **Möbelbau** verwendet.



Gußantikglas weiß, gelb, grün, violett, blau, grau

Dicke: 2,8 – 3,5 mm

Lagermaße: Breiten bis 102/117 cm
Längen bis 150/201 cm

Bezugsquellennachweis und Auskunft:

H. Büchi, Zürich, Waisenhausstraße 4, Postfach 2075, Telefon (051) 23 79 21

Agentur für Gußglas GmbH, Düsseldorf, „Haus der Glasindustrie“

