

Objektyp: **Advertising**

Zeitschrift: **Das Werk : Architektur und Kunst = L'oeuvre : architecture et art**

Band (Jahr): **43 (1956)**

Heft 10: **Technisches Bauen; Vorfabrikation**

PDF erstellt am: **22.07.2024**

Nutzungsbedingungen

Die ETH-Bibliothek ist Anbieterin der digitalisierten Zeitschriften. Sie besitzt keine Urheberrechte an den Inhalten der Zeitschriften. Die Rechte liegen in der Regel bei den Herausgebern.

Die auf der Plattform e-periodica veröffentlichten Dokumente stehen für nicht-kommerzielle Zwecke in Lehre und Forschung sowie für die private Nutzung frei zur Verfügung. Einzelne Dateien oder Ausdrucke aus diesem Angebot können zusammen mit diesen Nutzungsbedingungen und den korrekten Herkunftsbezeichnungen weitergegeben werden.

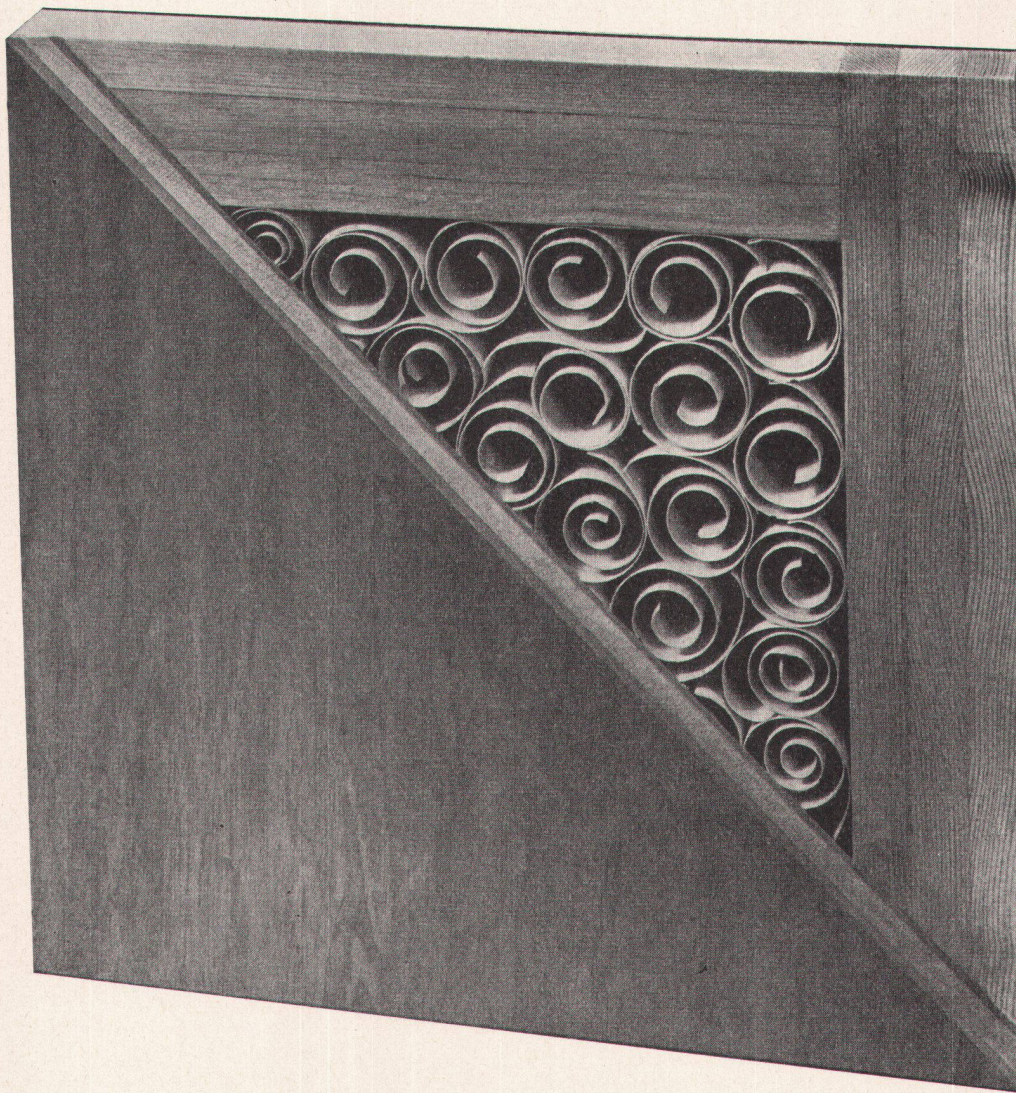
Das Veröffentlichen von Bildern in Print- und Online-Publikationen ist nur mit vorheriger Genehmigung der Rechteinhaber erlaubt. Die systematische Speicherung von Teilen des elektronischen Angebots auf anderen Servern bedarf ebenfalls des schriftlichen Einverständnisses der Rechteinhaber.

Haftungsausschluss

Alle Angaben erfolgen ohne Gewähr für Vollständigkeit oder Richtigkeit. Es wird keine Haftung übernommen für Schäden durch die Verwendung von Informationen aus diesem Online-Angebot oder durch das Fehlen von Informationen. Dies gilt auch für Inhalte Dritter, die über dieses Angebot zugänglich sind.

westag-Türen

Die Türen für den neuzeitlichen Innenausbau!
Trotz maximaler Qualität äußerst preiswert!
Verlangen Sie Offerte



Besondere Vorteile der Westag-Spiraltüre

Stets glatte Oberflächen
Besonders gutes Stehvermögen
Unverwüstliche, stoßfeste Konstruktion
Unempfindlich gegen Feuchtigkeit und Temperatur
Sehr geringes Gewicht
Leichtes Ausschneiden von Lichtöffnungen
Zum Überfurnieren geeignet
Allseitig kürzbar

Aufbau: Einlage

Die Rahmeneinlage besteht aus gleichmäßig über die ganze Türfläche verteilten Spiralen, die maschinell aus ausgesuchten Hölzern hergestellt, der Türe eine außerordentlich hohe und ausgeglichene Druckfestigkeit verleihen.

Rahmen

Der starke, verzugsfreie Rahmen besteht an beiden Längs- und Querseiten aus 3 miteinander verleimten, vorher gehobelten Stäben in einer Ausgangsbreite von je 24 mm. Der Rahmen ist links oder rechts mit reichlich bemessener Schloß- und Fischbandverstärkung versehen. (Türen sind stets entsprechend bezeichnet.) Die breit gehaltenen Querrahmen ermöglichen ein Kürzen der Türlänge bis etwa 2 cm oben und unten.

Deckplatte

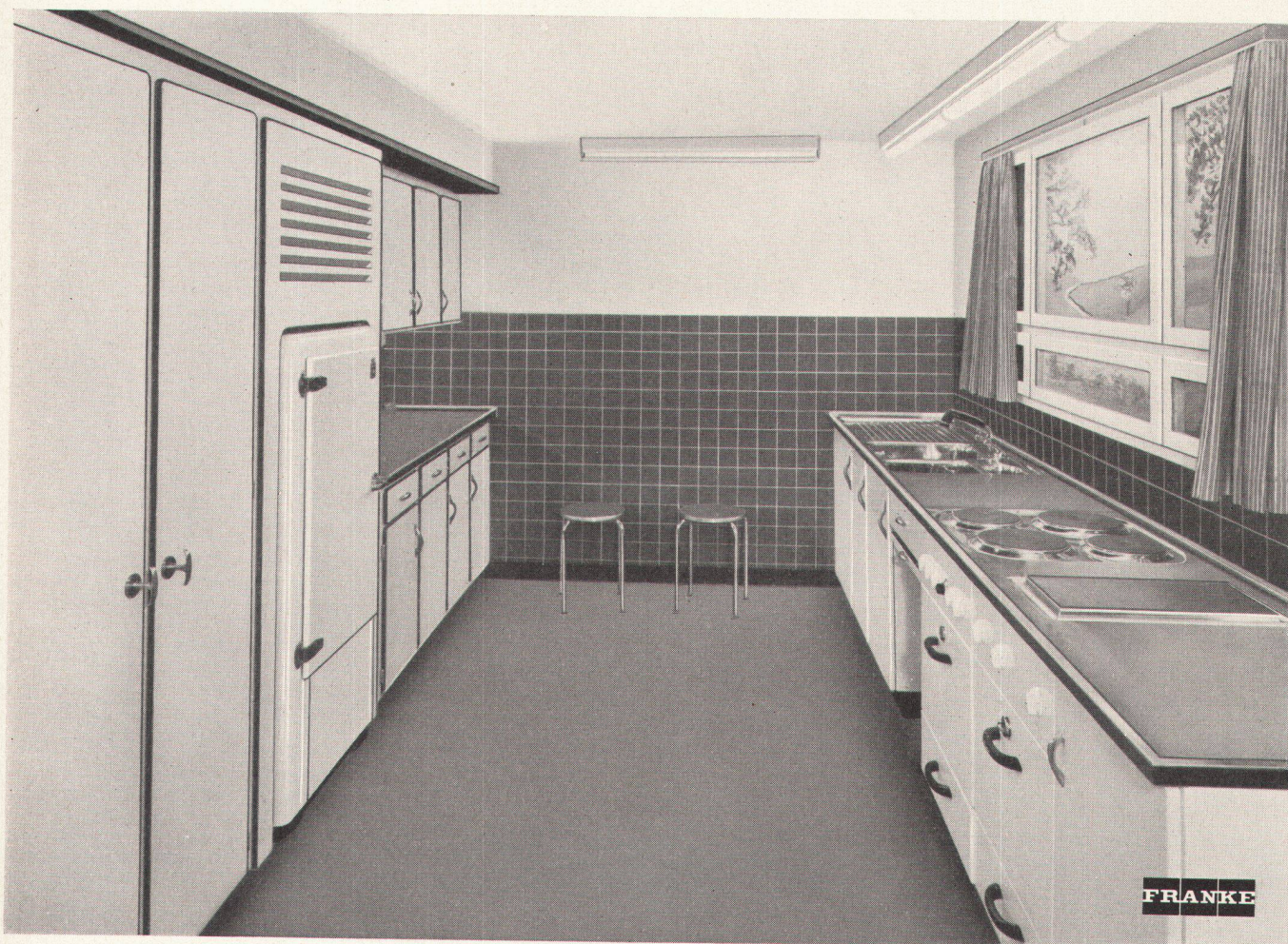
Als Deckplatte kommt eine dreifache 4 mm wasserfest verleimte Sperrplatte zur Verwendung. Sie gibt der Westag-Spiraltüre in Verbindung mit der Spiraleinlage ein ungewöhnlich gutes Stehvermögen und gewährleistet eine völlig glatte Oberfläche.

hoba

AG. für Holzbauelemente
Turbinenstr. 30 Zürich 5/23
Telefon 051-42 47 11

FRANKE**SPEZIALFABRIK FÜR SPÜLTISCHE UND KOMBINATIONEN**

Die Küche von gestern läßt sich mit einer dumpfen Requisitionenkammer vergleichen, die der Hausfrau die tägliche Arbeit erschwerte. In den letzten fünfzig Jahren jedoch hat der Küchenausbau eine solch stürmische Entwicklung durchgemacht, daß man füglich von einer revolutionären Wandlung sprechen kann.



Zur Küche von heute gehören Licht, Luft und Sonne — wie auch eine durchdachte, dem Arbeitsablauf ideal angepaßte Einrichtung. Dadurch läßt sich die Küchenarbeit spielend auf ein Minimum reduzieren. FRANKE-Küchen sind zum Begriff geworden. Ihr praktischer Aufbau, verbunden mit einer zeitlosen Eleganz und Formschönheit, schaffen jene Atmosphäre, die ein behagliches Wohnen voraussetzt.

WALTER FRANKE AARBURG/Aargau Tel. (062) 74141

FRANKE