

Objektyp: **Advertising**

Zeitschrift: **Das Werk : Architektur und Kunst = L'oeuvre : architecture et art**

Band (Jahr): **44 (1957)**

Heft 1: **Wohnbauten und Siedlungen**

PDF erstellt am: **22.07.2024**

### **Nutzungsbedingungen**

Die ETH-Bibliothek ist Anbieterin der digitalisierten Zeitschriften. Sie besitzt keine Urheberrechte an den Inhalten der Zeitschriften. Die Rechte liegen in der Regel bei den Herausgebern.

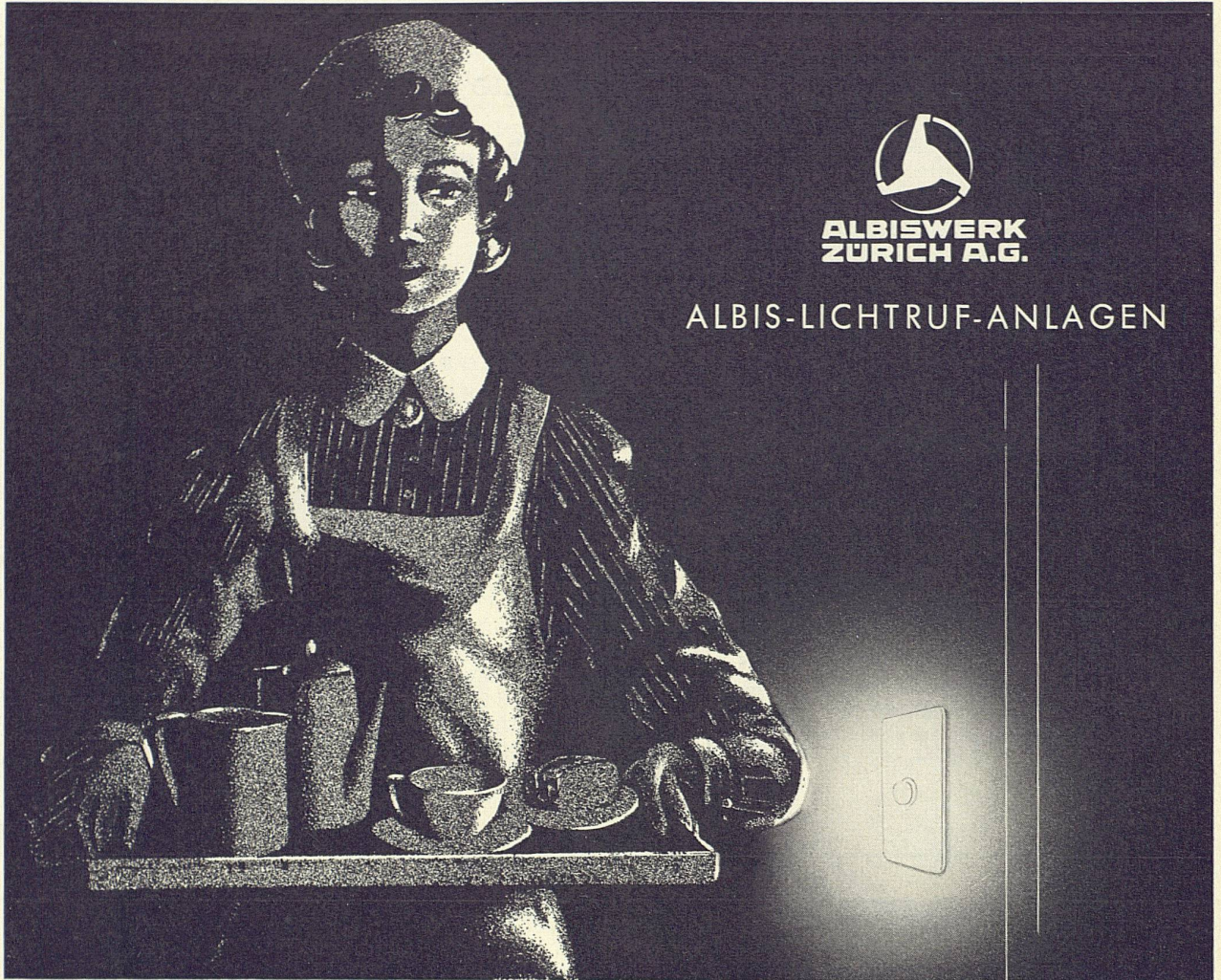
Die auf der Plattform e-periodica veröffentlichten Dokumente stehen für nicht-kommerzielle Zwecke in Lehre und Forschung sowie für die private Nutzung frei zur Verfügung. Einzelne Dateien oder Ausdrucke aus diesem Angebot können zusammen mit diesen Nutzungsbedingungen und den korrekten Herkunftsbezeichnungen weitergegeben werden.

Das Veröffentlichen von Bildern in Print- und Online-Publikationen ist nur mit vorheriger Genehmigung der Rechteinhaber erlaubt. Die systematische Speicherung von Teilen des elektronischen Angebots auf anderen Servern bedarf ebenfalls des schriftlichen Einverständnisses der Rechteinhaber.

### **Haftungsausschluss**

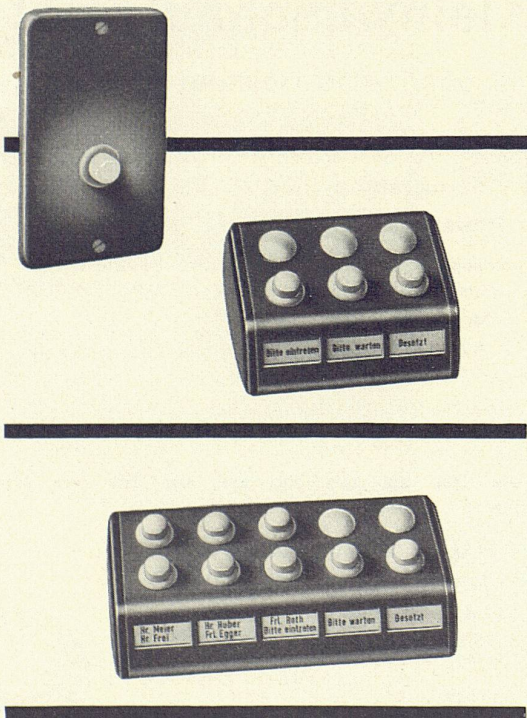
Alle Angaben erfolgen ohne Gewähr für Vollständigkeit oder Richtigkeit. Es wird keine Haftung übernommen für Schäden durch die Verwendung von Informationen aus diesem Online-Angebot oder durch das Fehlen von Informationen. Dies gilt auch für Inhalte Dritter, die über dieses Angebot zugänglich sind.





**ALBIWERK  
ZÜRICH A.G.**

## ALBI-LEUCHTRUF-ANLAGEN



### SICHER UND EINDEUTIG ...

kennzeichnet die ALBI-LEUCHTTASTE den Schaltzustand der Lichtrufanlage.

### HANDLICH UND BEQUEM ...

zu bedienen sind unsere Lichtrufapparate, da der LEUCHTKNOPF als Drucktaste oder Druckschalter leicht mit Finger, Handrücken oder Ellenbogen betätigt werden kann.

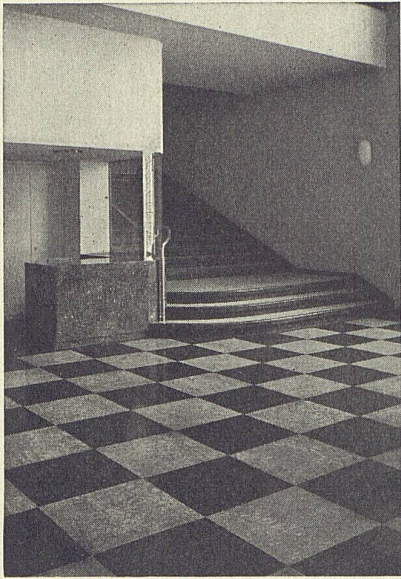
### ANSPRECHEND UND HARMONISCH ...

fügen sich die guten Formen der ALBI-Tisch- oder Wandapparate mit LEUCHTTASTEN in jede Umgebung ein.

Unsere Fachleute beraten Sie gerne unverbindlich.

ALBIWERK ZÜRICH A.G. ZÜRICH 47  
Vertretungen in Bern, Lausanne und Zürich

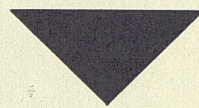




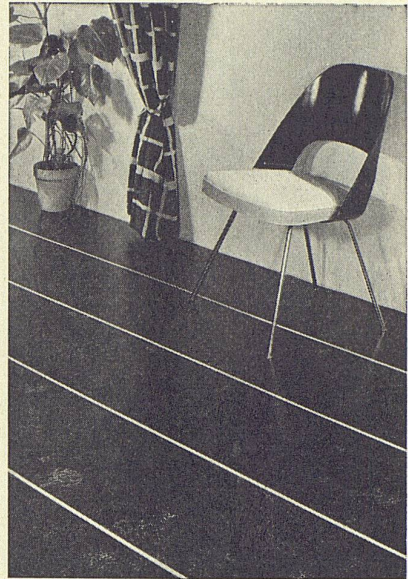
## Neuzeitliche Bodenbeläge

LINOLEUM  
KORK  
AT-PLATTEN  
GUMMI  
PLASTIK-BELÄGE  
SPANN-TEPPICHE

vom Fach-Geschäft



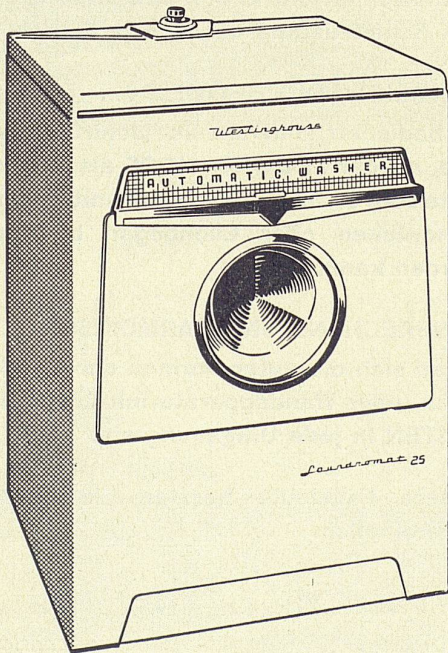
TEPPICHHAUS



ZÜRICH, BEIM CENTRAL  
TEL. 051/34 90 80

**Meyer-Müller** CO.A.G. BERN, BUBENBERGPLATZ 10  
TEL. 031/2 33 11

# Westinghouse



## der neue Kleinwaschautomat

mit oder ohne Heizung

- **Erstklassige, unveränderte Qualität**
- **Raumsparend**
- **Preiswert**

Ein Kleinautomat von nur 64 cm Breite, der aber für die Wäsche einer ganzen Familie vollauf genügt. Für Wohnungen, wo Platzmangel herrscht, ist er ganz besonders ideal.

Er muß nicht befestigt werden und kann deshalb überall aufgestellt werden.

Vor allem, vergessen Sie nicht, daß Sie diesen Automaten zu den Ihnen am besten zusagenden Bedingungen anschaffen können.

COUPON

**W. SCHUTZ S.A., LAUSANNE**

3, av. Ruchonnet, Lausanne, Tél. (021) 22 50 75

Senden Sie mir unverbindlich Ihre Prospekte über den Waschautomaten WESTINGHOUSE mit Adresse des Regionalagenten.

Name: \_\_\_\_\_

Adresse: \_\_\_\_\_



WK