

Objektyp: **Advertising**

Zeitschrift: **Das Werk : Architektur und Kunst = L'oeuvre : architecture et art**

Band (Jahr): **44 (1957)**

Heft 5: **Sonderheft Frankreich**

PDF erstellt am: **22.07.2024**

Nutzungsbedingungen

Die ETH-Bibliothek ist Anbieterin der digitalisierten Zeitschriften. Sie besitzt keine Urheberrechte an den Inhalten der Zeitschriften. Die Rechte liegen in der Regel bei den Herausgebern.

Die auf der Plattform e-periodica veröffentlichten Dokumente stehen für nicht-kommerzielle Zwecke in Lehre und Forschung sowie für die private Nutzung frei zur Verfügung. Einzelne Dateien oder Ausdrucke aus diesem Angebot können zusammen mit diesen Nutzungsbedingungen und den korrekten Herkunftsbezeichnungen weitergegeben werden.

Das Veröffentlichen von Bildern in Print- und Online-Publikationen ist nur mit vorheriger Genehmigung der Rechteinhaber erlaubt. Die systematische Speicherung von Teilen des elektronischen Angebots auf anderen Servern bedarf ebenfalls des schriftlichen Einverständnisses der Rechteinhaber.

Haftungsausschluss

Alle Angaben erfolgen ohne Gewähr für Vollständigkeit oder Richtigkeit. Es wird keine Haftung übernommen für Schäden durch die Verwendung von Informationen aus diesem Online-Angebot oder durch das Fehlen von Informationen. Dies gilt auch für Inhalte Dritter, die über dieses Angebot zugänglich sind.

NEUES BAUEN MIT

Ein hervorragendes
Isolier-Material
gegen Kälte, Wärme
und Feuchtigkeit

Das Wohnen wird angenehmer!

Fachleute horchen auf... Bauherren sind begeistert, denn WANNERIT bringt einen bisher nichterlebten Wohnkomfort und löst die Isolierprobleme auf neue ideale Weise.

1 Behaglichere Räume im Winter

Die Angst vor der «kalten Außenwand» ist mit WANNERIT beseitigt. Die Raumtemperaturen bleiben regelmäßiger, und weil die Wärmeausstrahlung ihres Körpers in einem mit WANNERIT abgedichteten Raum gleichmäßiger und geringer ist, fühlen Sie sich gleichsam wie von feiner Watte umgeben, unbeschreiblich wohl.

2 Große Heizmaterial-Einsparung

Dies ist wohl einer der wichtigsten Vorzüge der neuen WANNERIT-Bau- und -Isoliermethode. Eine Rentabilitätsrechnung während einer Heizperiode zeigt sofort, wie sehr WANNERIT sich selbst bezahlt macht.

3 Herrliche Kühle im Sommer

So wie WANNERIT im Winter vor Kälte schützt, so hält dieser ideale Isolierstoff auch die große Sommerhitze fern. Die Innenwände, Decken usw. bleiben kühl und schaffen ein Klima, in dem sich bedeutend leichter arbeiten läßt

4 Wirksame Sperrschicht gegen jede Feuchtigkeit

Das Mittel gegen feuchte Wände ist gefunden! Das WANNERIT schützt auch in schwierigen Fällen gegen Schwitzwasserbildung und ist immun gegen Wasser, Salzwasser, Alkalien, sowie gegen die meisten Säuren.

Architekten, Bauunternehmer und Bauinteressenten senden diesen Abschnitt an die WANNER AG, Horgen. Sie erhalten dann sofort völlig unverbindlich ein Muster WANNERIT, damit Sie dieses interessante Material prüfen können.



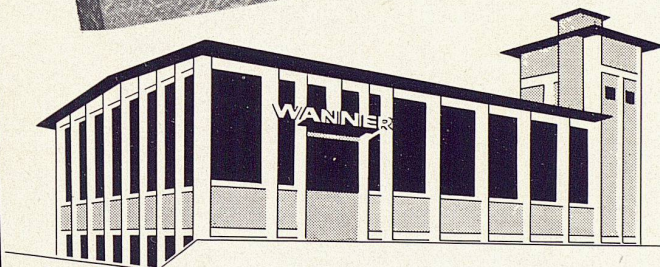
Machen Sie auch den **Hand-Test** und legen Sie die flache Hand auf das Probestück. Dieser kleine Test gibt Ihnen in Sekundenschnelle einen klaren, spürbaren Beweis (sofortiges Wärmegefühl) für die hohe Isolierkraft dieses wirklich außergewöhnlichen Werkstoffes. W 1

Name:

Adresse:



WANNERIT



Neuer Werktrakt der WANNER AG., wo die bekannten WANNER-Isolier-Leichtplatten hergestellt werden.

WANNERIT ist das Qualitätsprodukt der WANNER AG, Horgen, eines der ältesten Industrieunternehmen für Isoliertechnik... einer Firma, welche bis heute in vielen großtechnischen Isolationen Pionierarbeit leistete. WANNERIT wurde durch eingehende wissenschaftliche und praktische Versuche mit der gewohnten Sorgfalt sinnreich entwickelt und bildet heute eine der interessantesten Einheiten für die wirtschaftliche Lösung der Isolierprobleme.

Und noch etwas ist äußerst wichtig: Neben der Güte des Werkstoffes stehen Ihnen

mit WANNERIT auch die jahrzehntelange Erfahrung, der in Fachkreisen so sehr geschätzte Rat und die kostenlose Überwachung durch unsere Spezialisten zur Verfügung. Das sind Vorteile, die besonders bei schwierigen Isolierarbeiten — ob durch Sie oder durch uns ausgeführt — entscheidend sind.

Verlangen Sie deshalb für Boden-, Decken- und Wandisolierungen im eigenen Interesse unseren technischen Dienst für WANNERIT. Wir stehen Ihnen gerne mit jeder Auskunft zur Seite.

WANNERIT

WANNER AG HORGEN

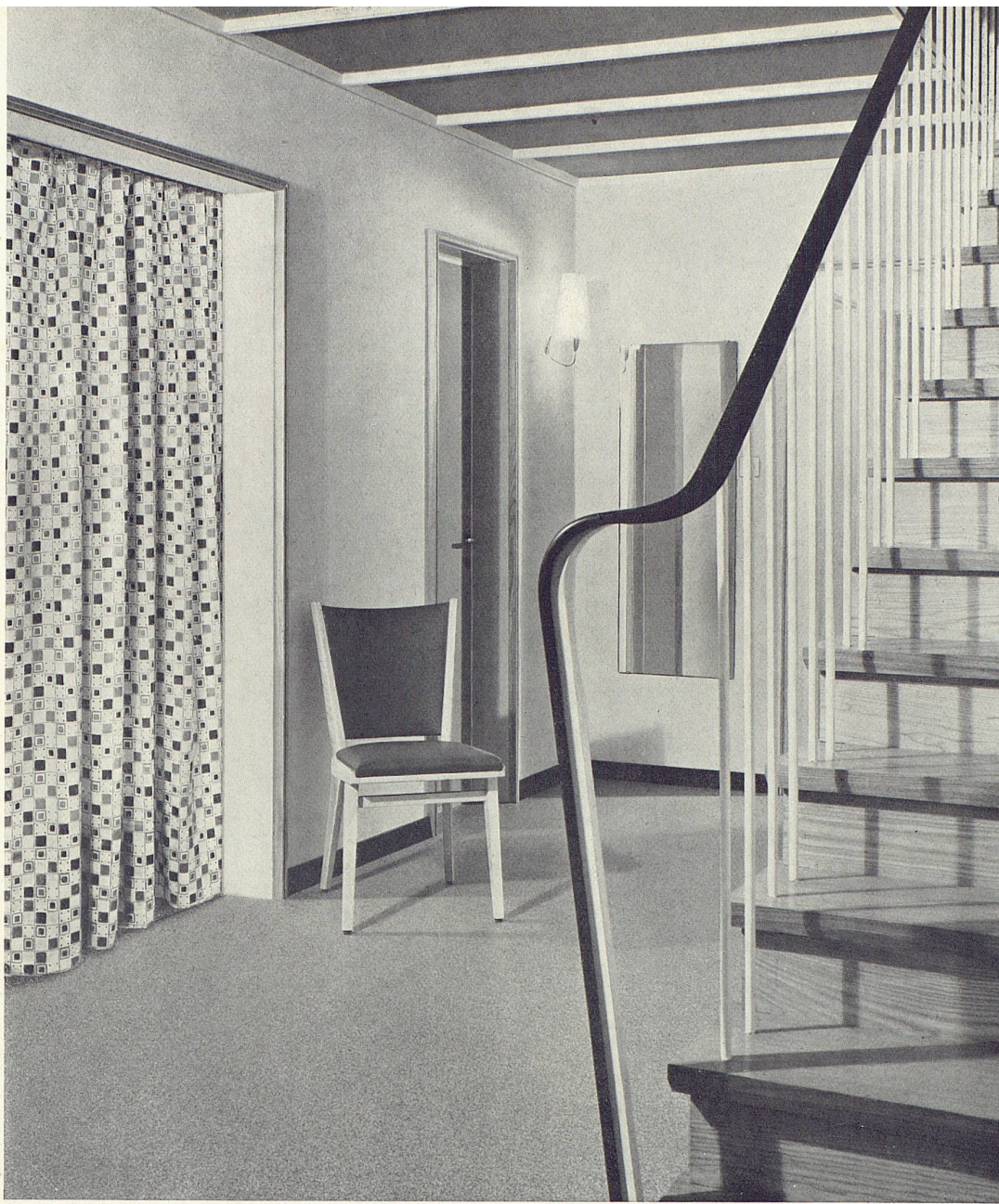


Rauchtischli mit Stamoid-Bezug

Experiment auf Stamoid-bezogenem Tisch

Das Experiment lässt sich abwandeln mit Kaffee, Wein, Öl oder was immer einer unbedachten Hand entgleiten könnte: Einem Stamoid-Bezug wird nichts passieren. Undurchlässig und abwaschbar bewährt sich Stamoid auf Tischen und Stühlen, an Wänden und Türen. Ein guter — und ein schöner Werkstoff! Die Skala seiner Farben reicht vom schimmernden Pastell über Zwischenstufen bis zu Tönen von fesselnder Brillanz. Zu den bekannten Narben gesellt sich eine wachsende Zahl moderner Strukturen. Neue Stamoid-Qualitäten mehren von Jahr zu Jahr den Spielraum des experimentierfreudigen Gestalters. Unsere Kollektion bezeugt es. * Stamm & Co., Eglisau, Schweiz. Tel. 051 / 96 32 22





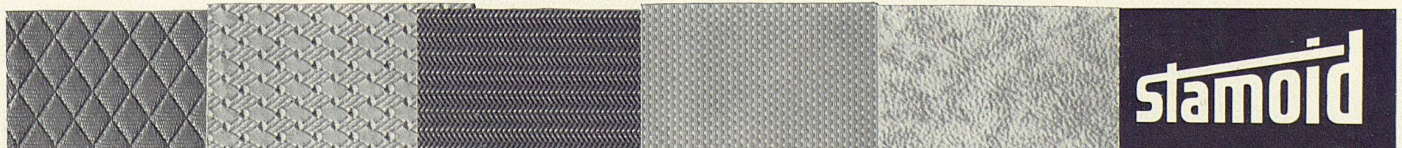
**Wand-
und Decken-
Stamoid**

**Durchscheinendes
Vorhang-Stamoid**

Polster-Stamoid

Neue Stamoid-Typen erschliessen immer mehr Möglichkeiten für den Raumgestalter. Die vertrauten Tugenden von Polster-Stamoid finden Sie wieder im neuen Wand- und Decken-Stamoid, das Sie ebenfalls homogen oder atmend (feinst perforiert) erhalten. In der Kollektion fügen sich zu lebhaften Farben viele diskrete Töne und Muster. Duftig elegant ist unser Vorhang-Stamoid, ein leichtes, durchscheinendes Material von chintzartigem Griff. Seine Undurchlässigkeit macht es auch geeignet für Duschnischen und Badezimmer. Bereits umfasst die Vorhang-Kollektion zahlreiche Uni- und gemusterte Varianten in schönen licht- und wasserfesten Farben. Kollektionen durch
 ***** Stamm & Co., Eglisau, Schweiz. Telefon 051 / 96 32 22

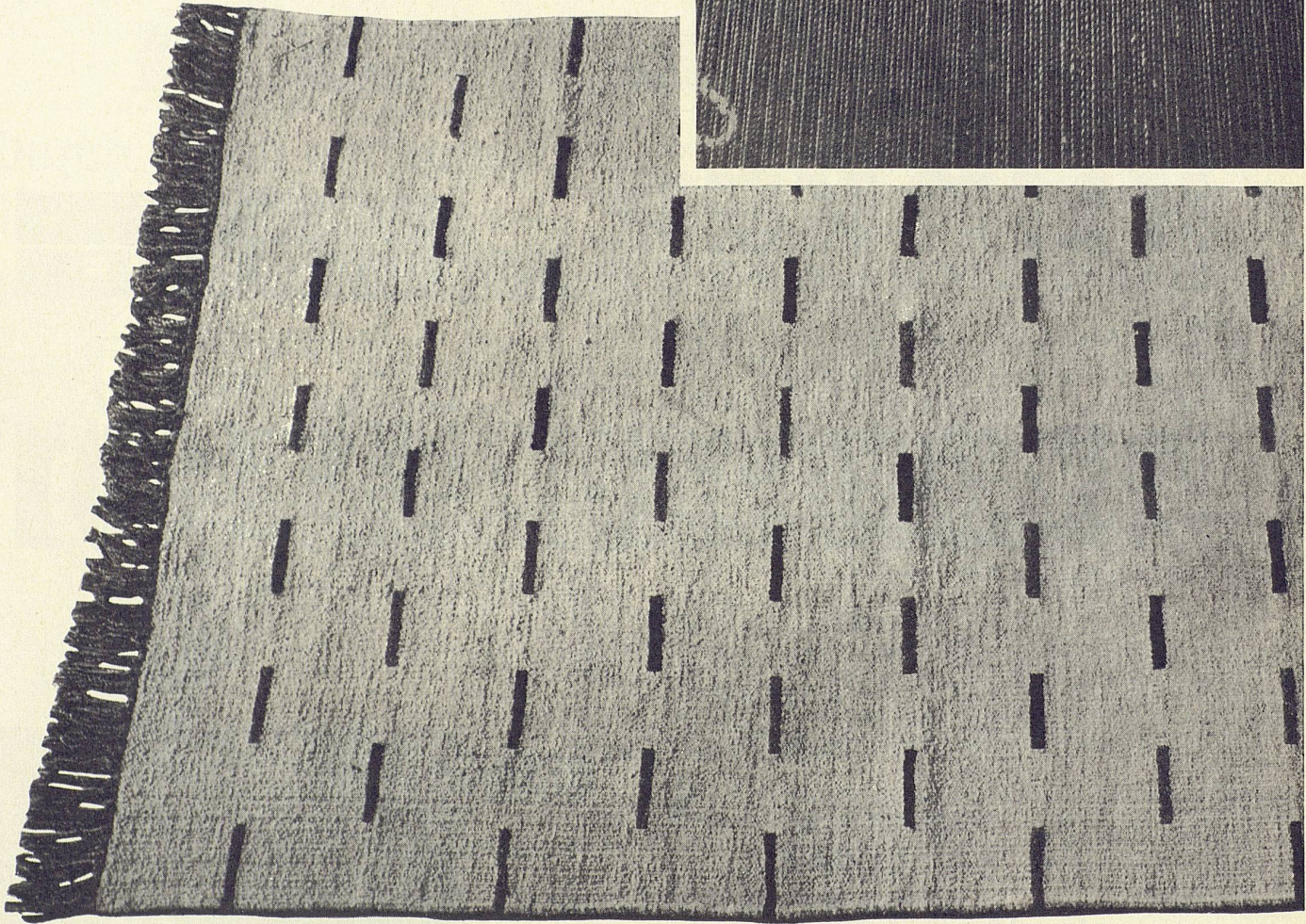
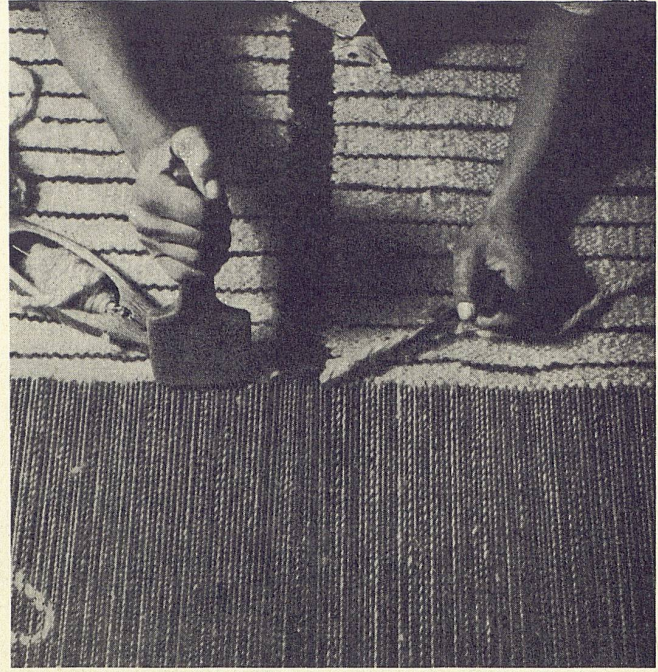
Muster aus unserer Kollektion für Wand-Stamoid.



HELUAN der Bewährte

In jahrzehntelangem Gebrauch haben sich die ausserordentlichen Eigenschaften der Heluan-Teppiche tausendfach erwiesen. Zu ihrer Herstellung dient nur beste, handgesponnene Wolle; deshalb die unübertroffene Strapazierfähigkeit. Von persönlicher Prägung sind die von Künstlerhand gestalteten Muster. Die natürlichen Farbtöne der unentfetteten Wolle — oft mit kräftigen Buntfarben durchsetzt, ermöglichen unzählige Variationen. Ohne Modeströmungen unterworfen zu sein, entspricht der Heluan der heutigen Auffassung der Raumgestaltung.

Solide Handarbeit: Mit einem Metallkamm wird der eingelegte Wollfaden satt angeschlagen.



Schuster

Zürich, Bahnhofstr. 18, Tel. 23 78 03 / St. Gallen, Multerg. 14, Tel. 22 15 01

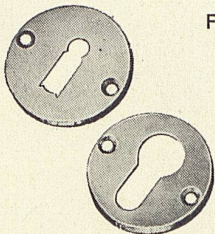
Besuchen Sie uns ganz unverbindlich, um diese Teppiche einmal kennen zu lernen. In seiner schweren Qualität kostet der Heluan gewaschen und mottensicher ausgerüstet Fr.108.- per m² für die naturfarbene Ausführung.

Verkaufsstellen in:

Basel	Paul Matzinger	Steinenberg 5	Tel. (061) 22 78 45
	Sandreuter & Co. AG.	Marktplatz	Tel. (061) 22 38 60
Bern	Max König SWB	Herrengasse 30	Tel. (031) 9 00 78
Schaffhausen	Binder & Co.	Vordergasse 67	Tel. (053) 5 42 31
Winterthur	Binder & Co.	Steiggasse 2	Tel. (052) 2 65 23

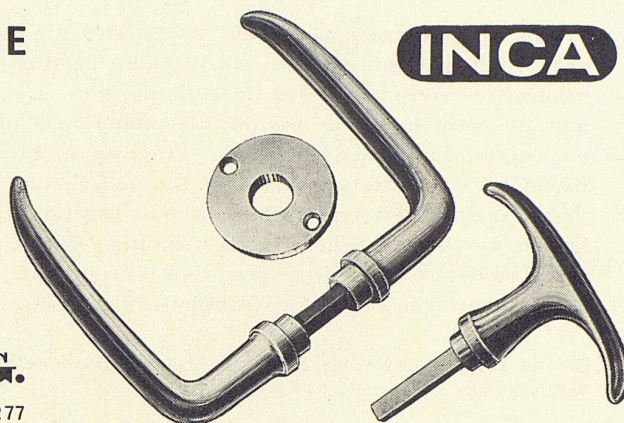
SCHWEIZER BAUBESCHLÄGE

aus hochwertiger Neusilberlegierung
Erstklassige Vernicklung und Verchromung
Große Dauerhaftigkeit
Formschöne Ausführung



INJECTA A.G.

TEUFENTHAL/AARGAU TEL. (064) 38277

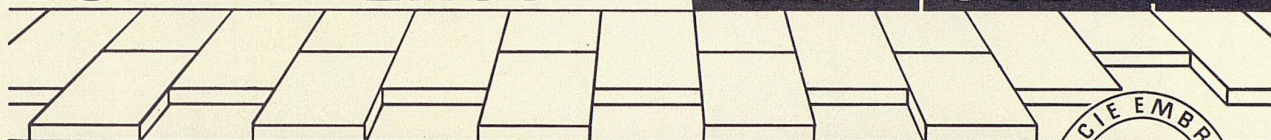


INCA

KLINKER

BODENPLATTEN

BAU-STEINE



GANZ & CIE EMBRACH A.G.

GEGRÜNDET 1805

TELEFON (051) 96 22 62



Die Einstück-WC-Anlage

ARLA

Argovit Porzellan Laufenburg

mit Tiefspül- oder Ausspülklosett erhältlich

KERA-WERKE AG., LAUFENBURG AG

Fabrik für sanitäres und technisches Porzellan

Bezugsquellen:

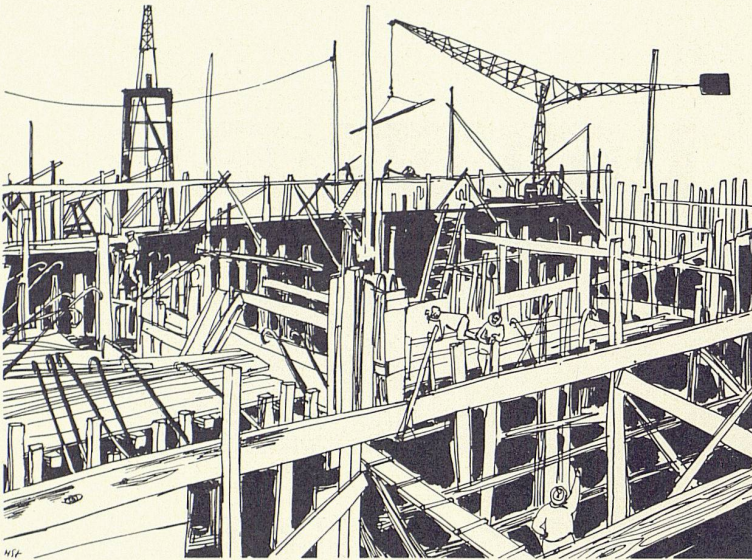
Die Mitglieder des Schweiz. Großhandelsverbandes der sanitären Branche

MUBA, Halle VIII, Stand 2965

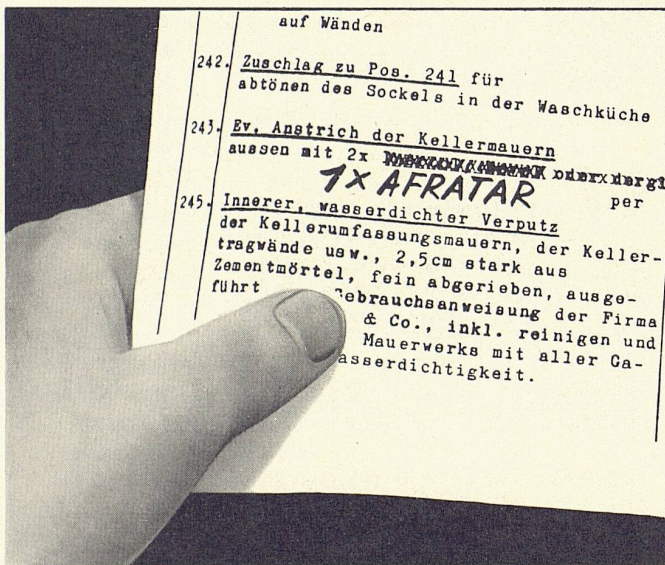


ARGOVIT

Beginn der Bausaison: Schutz der Baufundamente!



«Durch einen einfachen Eintrag im Devis...»



An Stelle der allgemeinen Routine-Vorschrift setzen Sie Afratar!

Zum Schutz der Fundamente genügt Ihnen nicht irgendein Schwarzlack, sondern nur ein Schutzanstrich, welcher punkto Qualität und Wirtschaftlichkeit höchste Anforderungen erfüllt.

Die im Bautenschutz führende Firma Siegfried Keller & Co., Wallisellen, empfiehlt Ihnen Afratar, welches gegenüber den konventionellen Anstrichen folgende drei Hauptvorteile aufweist:

1. Einfacher:

Während mit den üblichen Teerpech- oder Bitumenlacken 2-3 Anstriche notwendig sind, erzielen Sie mit dem Siegfried Keller-Produkt Afratar im einmaligen Auftrag die gleiche oder grössere Schichtstärke.

2. Schneller:

Durch Einsparen von Arbeitsgängen gewinnen Sie Zeit und können dem modernen Bautempo besser Rechnung tragen, indem Sie gleichzeitig höchsten Ansprüchen in Bezug auf dauernde Schutzwirkung genügen.

3. Wirtschaftlicher:

Der kostenmässig wesentlich ins Gewicht fallende Faktor Arbeitskraft wird durch die Reduktion der Arbeitsgänge auf einen Bruchteil reduziert, was den Afratar-Schutzanstrich wesentlich verbilligt.

Afra-Schutzanstriche für Beton und Eisen unter der Erde und unter Wasser:

Afratar

Afracel

Afraplast

Die Afra-Produkte sind durch den Fachhandel lieferbar.

Die Firma Siegfried Keller & Co., Wallisellen, führend im Bautenschutz, bürgt wie für alle andern Erzeugnisse auch für die Güte ihrer AFRA-SCHUTZANSTRICHE

afratar

afratar

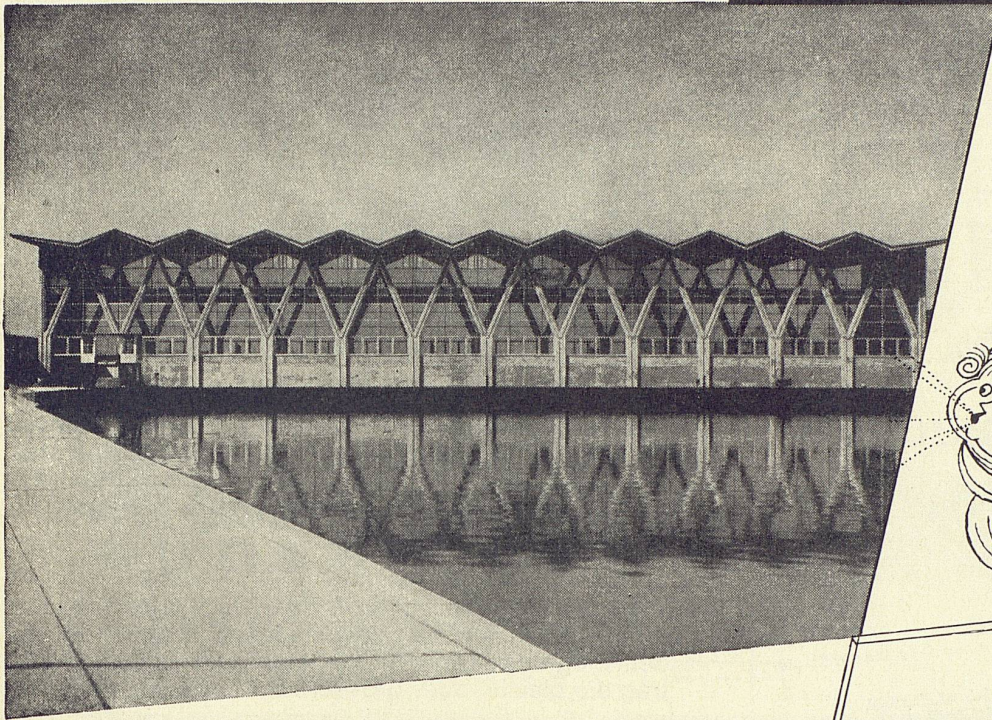
SIEGFRIED
keller & CO

afratar

afratar

Auch die Industrie bevorzugt

Univerbel



Die Ingenieure des neuen Kraftwerkes von Birsfelden haben für dasselbe Univerbel gezogenes Glas gewählt, wegen dessen hohen Widerstandes gegen Winddruck.

bsd

Dieses am Rheinufer gebaute Kraftwerk, das mit vier 30000 PK Kaplan-Turbinen und vier 28000 PK Generatoren ausgerüstet ist, hat eine jährliche Leistung von 555000000 kWh.

Die Bauten umfassen eine Bodenfläche von 120 m × 22 m mit einer Maximalhöhe von 30 m über dem Wasserspiegel.

Das Eisenbetongerippe des Gebäudes ist ein ausgezeichnetes Gebilde von bemerkenswerter Proportionierung und schönster Form.

Der Materialienaufwand betrug 60000 m³ Beton und 3000 Tonnen Stahl.

Univerbel hat geliefert:

- 1610 m² gezogenes Glas, Stärke: 6/7 mm
- 719 m² gezogenes Glas, Stärke: 8/9 mm
- 806 m² gezogenes Glas, Stärke: 9/10 mm

Die größten Einzelabmessungen waren dabei 457 × 214 cm.

BAUMEISTER :

Prof. H. Hofmann - Zürich

INGENIEURBÜRO :

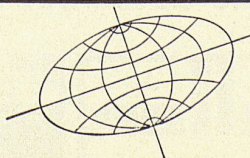
A. Aegeter & O. Bosshard - Basel

GLASERARBEITEN :

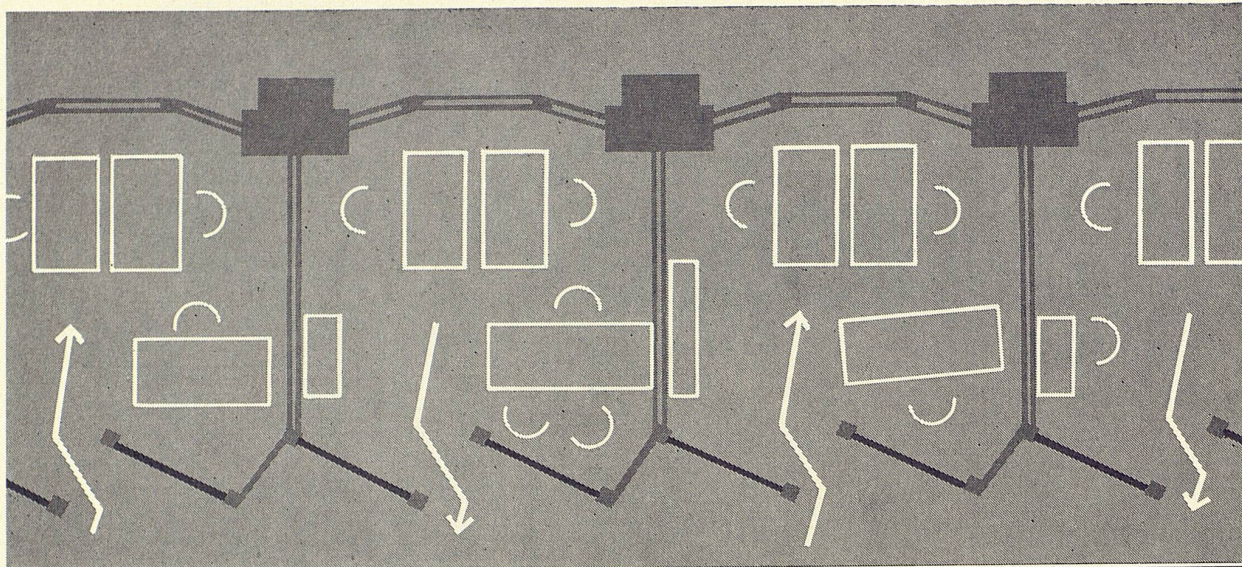
F. Blaser & Co. A.G. - Basel



Univerbel



weltüber!



Jalousien als Zwischenwände

Der moderne Architekt benützt die Luxaflex-Aluminium-Jalousien in steigendem Masse auch als Trennwände. Das ist nicht verwunderlich, denn sie gestatten die volle Ausnützung der teuren Bodenfläche.

Luxaflex teilt einen Raum, ohne seine Nutzfläche zu verkleinern.

Sehen Sie einmal, wie das geschaffene Interieur trotz der Luxaflex-Jalousien doch als Ganzes wirkt.

Soll die private Sphäre gewahrt bleiben, so genügt ein Zug an der Schnur — die Lamellen legen sich gleichmässig übereinander und schliessen den Raum für sich ab. Luxaflex-Jalousien vereinigen auf glückliche Weise dekorative Schönheit mit moderner Zweckmässigkeit. Luxaflex-Jalousien sind formbeständig und haben ohne jede besondere Pflege eine ausserordentlich lange Lebensdauer. Die Anschaffungskosten bedeuten sozusagen die erste und gleichzeitig die letzte Ausgabe für Jalousien.

Denken Sie deshalb beim Projektieren an LUXAFLEX-Jalousien.

165 Farbzusammenstellungen stehen für Lamellen, Stegbänder und Kordeln zur Verfügung; sie eignen sich für jede Art der Raumgestaltung und Dekoration.



Luxaflex Aluminium-Jalousien

Lamellenstoren aus LUXAFLEX werden nur von führenden schweizerischen Fachfirmen hergestellt. Bitte verlangen Sie die ausführliche, illustrierte Gratisbroschüre mit Bezugsquellenliste.

Nur Luxaflex-Jalousien bieten Ihnen diese Vorzüge: Elastische Aluminium-Lamellen mit unverwüstlicher Lackierung. Abwaschbare, farbechte Plastik-Stegbänder, die sich nicht dehnen, die nicht schrumpfen, nicht verblassen und nicht mürbe werden. Einzigartiger Zugmechanismus, der stets tadellos funktioniert.

**Die
farbige
Schreiner-
Platte**

Das einzigartige Material, das beim Bau von Möbeln aller Art, im Innenausbau moderner Räume usw. völlig neue, überraschende Lösungen ermöglicht. 9 verschiedene Farben, warm, isolierend wie Holz, hart, äußerst strapazierfähig, farbbeständig, rißfest, verarbeitbar wie Holz

Verkauf und Lieferung durch die
GROSSISTEN:

Zürich:

Ostag AG, Zimmerlistraße 6
Eugen Martin, Müllerstraße 47

Rüschlikon:

Honegger & Cie., Alte Landstraße 77

Solothurn:

Paul Marti, Luzernerstraße, b. St. uag

Luzern:

K. Herzog-Elmiger AG, Bruchmattstraße 12

Lausanne:

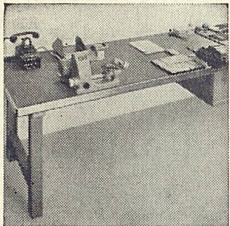
W. Leuba S. A., 4 rue Côtes-Monbenon

Genf:

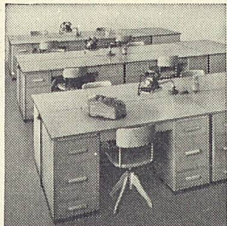
Bois et Matériaux de construction S. A.,
Nouvelle Société, 3 rue Scie

Fabrikant:

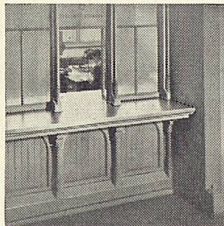
Urphen AG • Flüelen



Werkbankbeläge
Lagertische

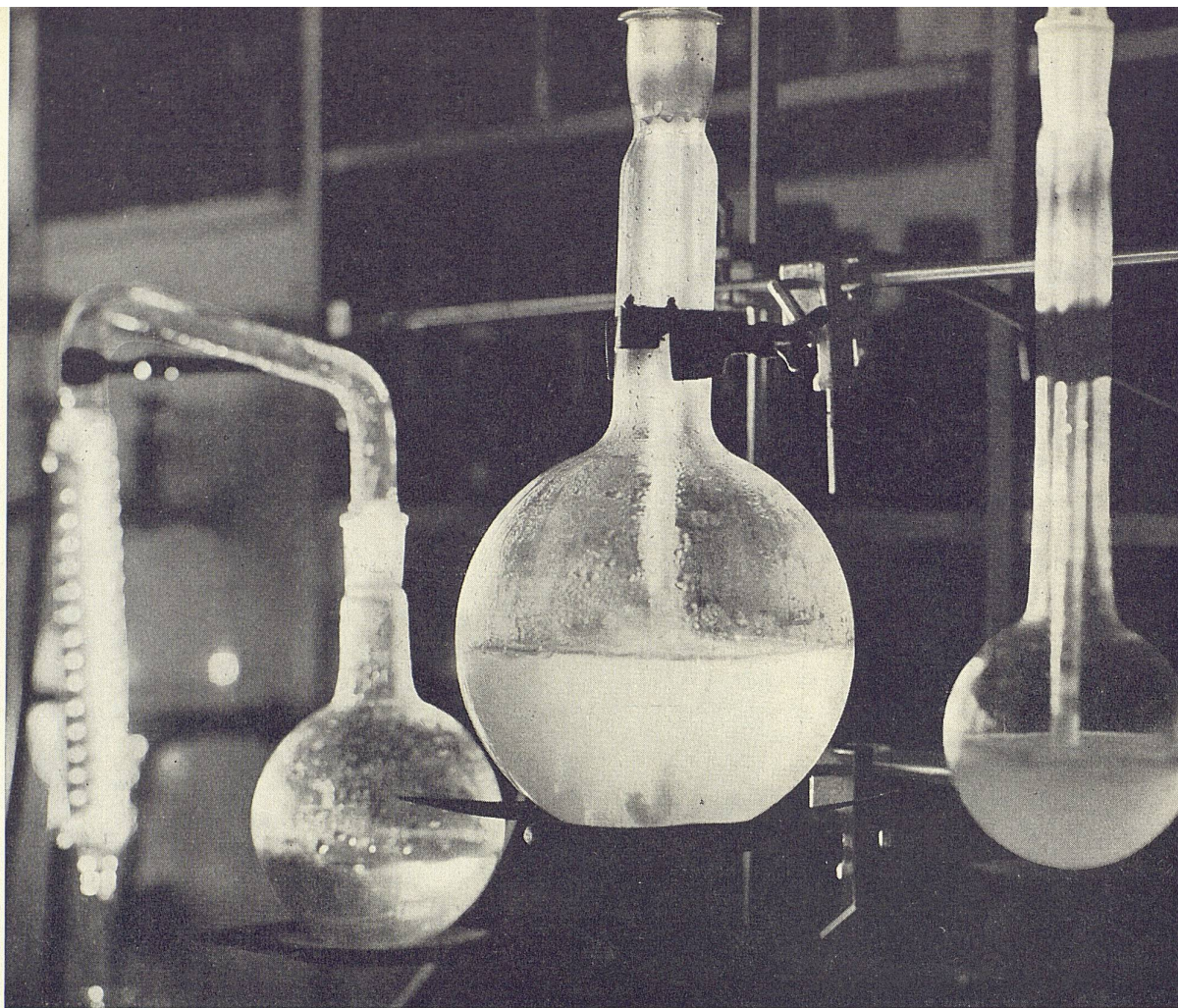


Schreibtische
Büromöbel
Küchenmöbel

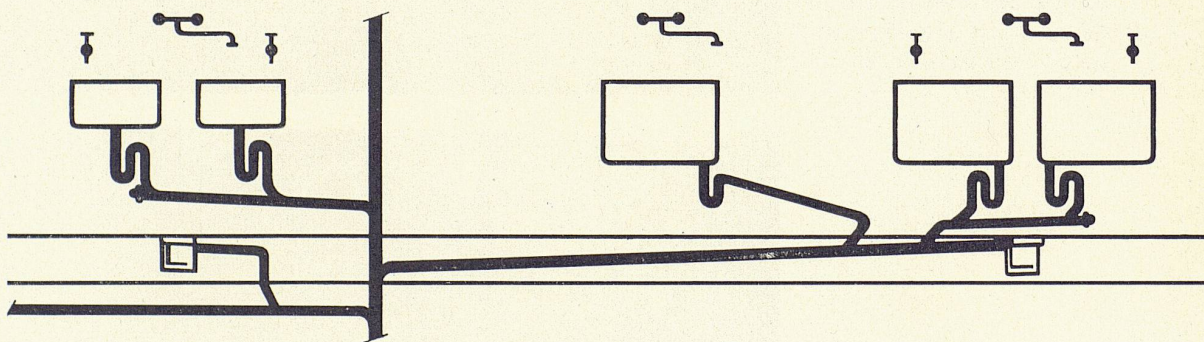


Schalertische
Fenstersimse
Verkaufstische usw.

Urphen



Korrosionsfeste Labor-Abläufe sind unsere Stärke



Die Ablauf-Installationen im Milchtechnischen Institut der ETH umfassen in 7 Ablaufsträngen ein Rohrnetz von über 400 m Länge. Den Leitungen sind angeschlossen: Rund 40 Ausgussbecken und Tröge, 3 Spültische und 15 Bodenabläufe. Wieviel verheerendes Unheil könnten hier gefräßige Chemikalien, vagabundierende Ströme und Ablagerungen stiften! Das ganze weitverzweigte Netz müsste, als Folge der Korrosion, nach kurzen Jahren herauspraktiziert und ersetzt werden. Dieses Unglück wird hier nicht eintreten. Nach gründlichem Studium der Verhältnisse entschied sich unser Kunde für Kunststoff-Rohre aus Hart-PVC. Hart-PVC-Rohre trotzen fast allen Chemikalien. Ihre spiegelglatte Innenwand vermindert die Gefahr von Ablagerungen und sichert widerstandslosen Abfluss

Hart-PVC ist zudem viel leichter als die üblichen Materialien, es lässt sich gut verarbeiten.

Wir sind spezialisiert auf Kunststoff-Installationen. Die jahrelange Arbeit auf diesem Spezialgebiet hat uns die unumgängliche Erfahrung gebracht. Die Wahl des richtigen Materials und die Technik der Verarbeitung liegen bei uns in sicherer Hand. Unsere Spezialisten stehen für die gesamte sanitäre Planung zu Ihrer Verfügung. Rufen Sie uns — die Vorstudien sind für Sie unverbindlich.

Schmid + Wild AG Nachfolger Wild & Co. Sanitäre Anlagen Forchstr. 30 Zürich 8 Tel. (051) 24 47 08

Für sanitäre Anlagen:

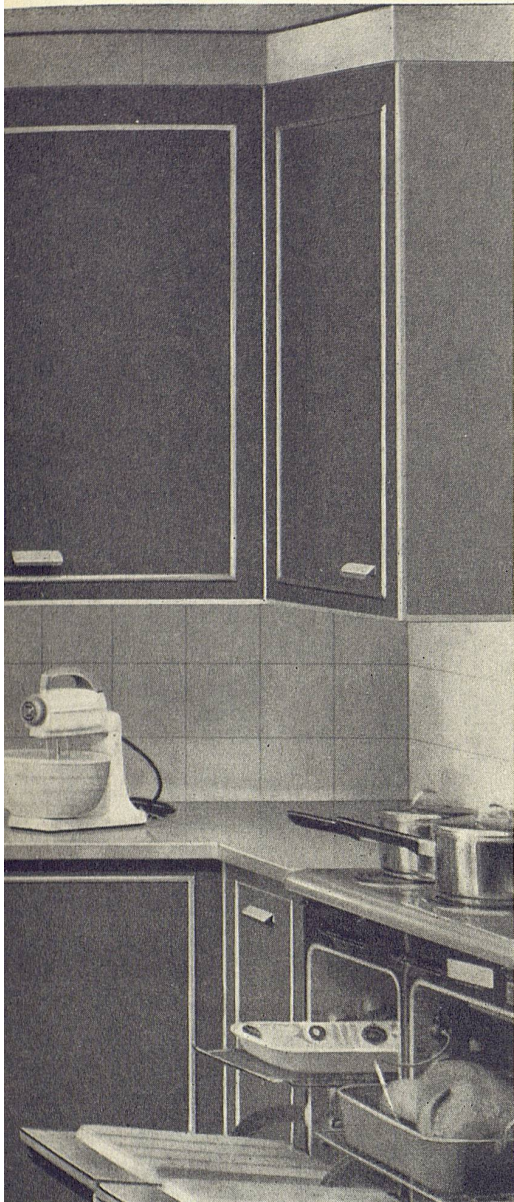


SCHMID+WILD AG

**Neue Ideen
für neuzeitliche
Küchengestaltung**



Selbst in einer kleinen Küche läßt sich diese General Electric-Geschirrwashmaschine einbauen. Ein etwas kleineres, fahrbares Modell, die «Mobile Maid», kostet nur Fr. 1875.— und läßt sich an jedem Wasserhahn anschließen.



Ein radikaler Wandel hat sich in den letzten Jahren angebahnt: die Küche entwickelt sich von der kühl-weißen Werkstatt zum wohnlichen Raum.

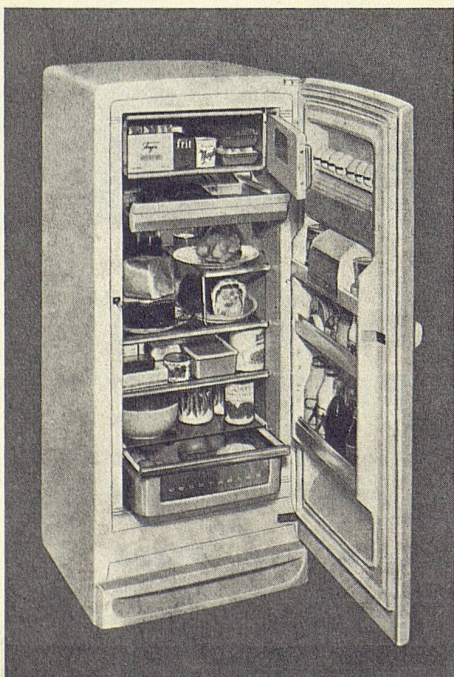
Zwei Elemente haben zu dieser Verwandlung wesentlich beigetragen: die neuen Einbauapparate und die Farbe als Gestaltungsmittel. Hier wie dort ist General Electric USA bahnbrechend vorausgegangen.

Unsere große Abbildung zeigt einen Ausschnitt aus einer General Electric-Küche, die von der Novelectric AG Zürich geplant und ausgeführt wurde. Denken Sie sich bitte dazu die Farben: alle Apparate und Möbel in mattschimmerndem Chinablau – Wände crème-weiß geplättelt, Textolite-Abdeckungen in kräftigem Korallenrot.

Eine Attraktion besonderer Art ist der General Electric-Wandkühlschrank. Hier ist ein ganz neues Prinzip verwirklicht worden. Das ganze Kühlgut liegt über den Arbeits- und Rüstflächen, in Augenhöhe, in Griffnähe. Zwei Magnettüren öffnen sich vor dem eigentlichen Kühlraum (volle 246 Liter!), während die dritte das Tiefkühlteil (57 Liter) abschließt. Der Wandkühlschrank kann auf einfachste Art an der Wand befestigt werden, eignet sich aber sehr gut auch für den Einbau.

Links neben dem Spültisch ist (unsichtbar) die General Electric-Geschirrwashmaschine eingebaut. Ein Griff – und der Apparat rollt sachte heraus, bereit, das ganze Geschirr einer 6köpfigen Tafelrunde aufzunehmen und in wenigen Minuten hygienisch und sauber zu waschen und zu trocknen.

Und das sind nur zwei Elemente dieser neuzeitlichen Küche. Was sie sonst noch an sinnreichen Einrichtungen birgt – insbesondere ihre geschickte Verbindung mit einem wohnlichen Eßplatz –, das möchten wir Ihnen gerne an Ort und Stelle zeigen. Bitte schreiben oder telefonieren Sie uns. Wir würden Ihnen auch sehr gerne darlegen, welche Dienste Ihnen unsere Spezialisten bei der Planung neuzeitlicher Küchen leisten könnten.



Auch im bescheidenen Baubudget hat ein General Electric-Kühlschrank Platz. Hier als Beispiel das luxuriös ausgestattete Modell LB 81 mit 230 Liter Kühlraum für nur Fr. 1675.—.

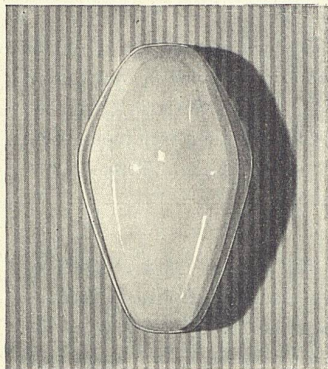
Novelectric AG

Generalvertretung und Service der General Electric- und Elan-Haushaltapparate

Novelectric AG, Claridenstraße 25, Zürich 2, Tel. 051/239766

Lindner-Porzellanleuchten

nach Entwürfen von Prof. Wagenfeld



Verkauf durch
Elektro-Fachgeschäfte



zur Verwendung in Küchen, Kellern, Bad, Treppenhäusern
und Außeninstallationen.

Verlangen Sie Angebot mit Abbildungen.



Gegr. 1921

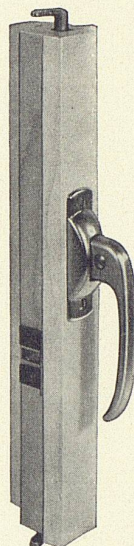
ALFRED R. MÜLLER, BASEL 7

INH.: FRAU LÉONIE MÜLLER

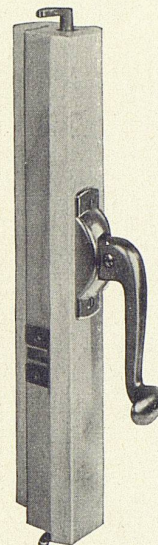
AMBA Beleuchtungskörper- und Metallwaren-
fabrik / Fabrique de lustrerie en métal
Hammerstraße 142 Telephone (061) 323350

Musterzimmer Samstag nachmittag geschlossen

Neue, verdeckte
«HANSCH»-
Espagnolette



Nr. 32 / Griff B



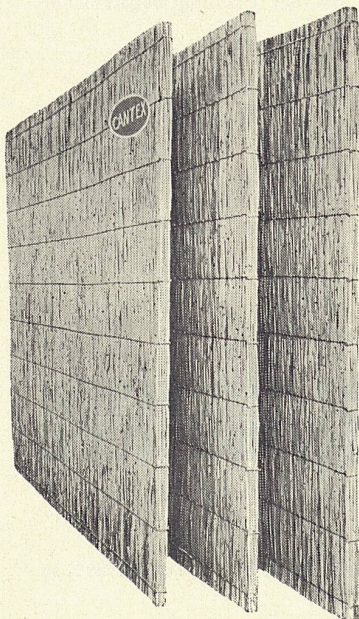
Nr. 32 / Griff C

Fabrikant:

Hans Schärer
Baubeschlägefabrik
Rupperswil (Aargau)
Telephon 064/3 42 69

«CANTEX» gepreßte Schilfrohmatten

ein hervorragendes Isoliermaterial



Wärmeleitzahl: 0,047

Großformat:
200 × 150 cm

rein Schweizer Fabrikat

Stärke: 2 2½ cm

Gewicht: 4,5 6 kg
pro m²

Stärke: 3½ 5 cm

Gewicht: 7,5 9,5 kg
pro m²

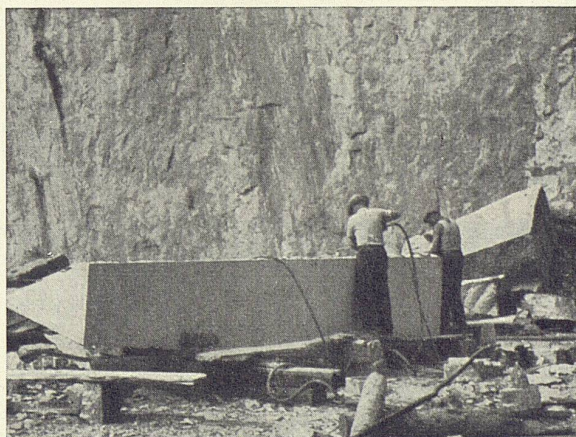
Verwendung:

Isolierung von Beton-
decken, Flachdächern,
Verkleidung von Mau-
erwerk, freihängende
Decken, Unterlagsbö-
den usw.

Alleinfabrikanten:

Vereinigte Schilfwebereien Zürich

das führende Unternehmen für Schilf-Leichtbaustoffe
Stampfenbachplatz 1 Telephone (051) 28 43 63

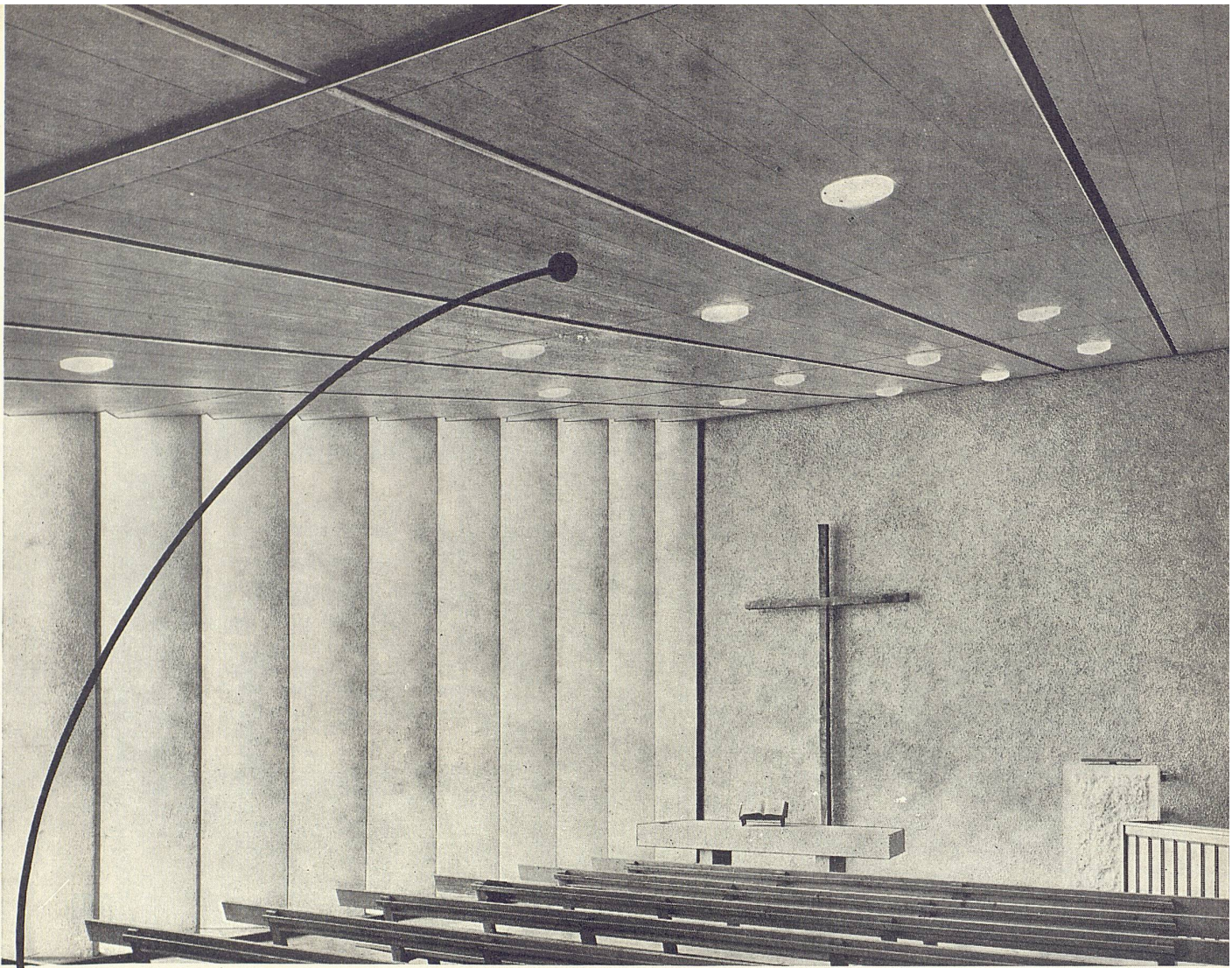


GRANIT UND MARMORARBEITEN

Granit und Marmor von Castione
Tessiner Granit hell und dunkel, Urner Granit

M. ANTONINI & CO., BELLINZONA

Schweizerische Granitwerke Gegr. 1865



Deckenausführung in Tavapan-Platten von 440 cm Länge

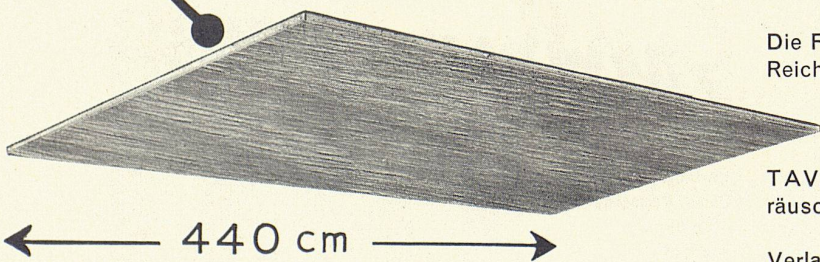
Dank dem grossen Format (440 cm Länge auf 175 cm Breite) eignet sich diese Platte hervorragend für das Erstellen von Tafelwerk und Decken.

Die Furnierlänge von 440 cm erlaubt es, den ganzen dekorativen Reichtum des Holzes auszunützen.

Vorrätige Furniere: Okumé, Limba.

TAVAPAN bürgt für eine ausgezeichnete Isolierung gegen Geräusche und Temperatureinflüsse.

Verlangen Sie bei unserer technischen Abteilung die Unterlagen (Tischler- und Sperrholzplattenfabrik AG, Tavannes, Telefon 032 / 9 20 21).

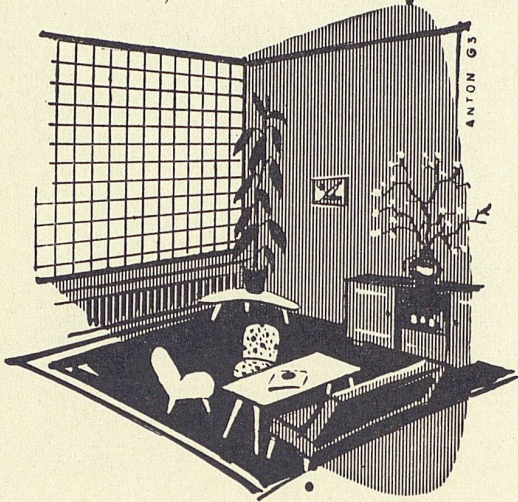


TAVAPAN

Holzspanplatten in grossen Formaten

GLASWÄNDE

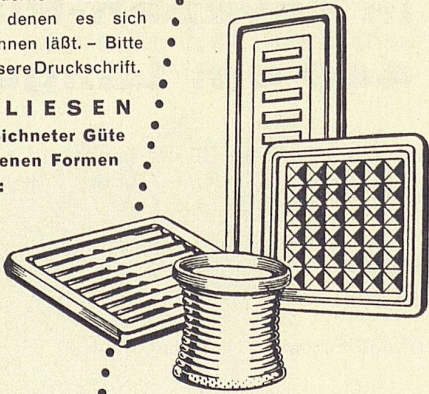
lassen die Räume großzügiger wirken. Sie sind bereits untrennbar verbunden mit der neuzeitlichen Architektur, dem Streben nach Harmonie von Form und Funktion.



Überzeugende Eigenschaften

haben die Glasfliesen beim rationalen Bauen unentbehrlich gemacht. Sie sind besonders druckfest, in hohem Maße lichtdurchlässig und hygienisch. Gleichzeitig wirkt dieses Bauelement sehr dekorativ, verhindert unerwünschte Durchsicht und ermöglicht so, moderne Räume zu schaffen, in denen es sich behaglich wohnen läßt. - Bitte fordern Sie unsere Druckschrift.

GLASFLIESEN
von ausgezeichneter Güte
in verschiedenen Formen
liefert Ihnen:



BERGBAU-HANDEL

GESELLSCHAFT FÜR AUSFUHR UND EINFUHR
VON BERGBAUERZEUGNISSEN M.B.H.

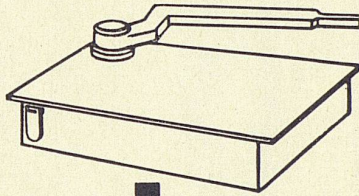
BERLIN W 8 - JÄGERSTRASSE 55
DEUTSCHE DEMOKRATISCHE REPUBLIK

Der Türschliesser
der sich bewährt hat

TORPEDO

180°

- Betriebssicher
- Rasche Montage
- 4 Jahre Garantie auf Material- und Federbruch



Verlangen Sie
bitte den
ausführlichen
Prospekt T 3

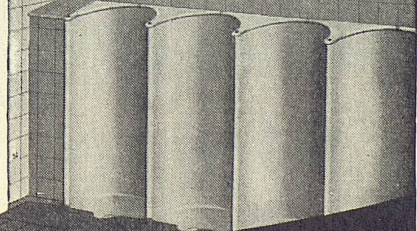
J.G. KIENER+WITTLIN AG BERN

EISENHANDLUNG
Schauplatzgasse 23

BAUBESCHLÄGE
Telefon 031 291 22

Ernst URINOIRS

Einfache Reinigung
Ohne Wasserspülung
geruchlos
Trocken-
Desinfektions-
verfahren



F. ERNST, ING. AG. ZÜRICH

Weststr. 50/52 Telefon (051) 33 60 66

MÖBELSTOFFWEBEREI LANGENTHAL AG, Langenthal, Tel. (063) 2 29 86

LANGENTHAL

Möbel
Stoffe**In modernen Kinos**

finden Sie oft entzückende Sitzmöbel mit neuartigen Dessins und Farben. Vielfach stammen diese Stoffe aus unserer Weberei. – Auch für Ihr Heim bietet die LANGENTHAL-Kollektion eine reiche Fülle aparter Stoffe. Ihr Fachmann wird Ihnen gerne unsere Musterbücher vorlegen.

CHEMISCH-TECHNISCHE WERKE AG., MUTTENZ-BASEL, TEL. (061) 9 30 22



70 Jahre • 1887–1957

Qualität

unsere

Tradition**CTW spray**

Lizenz-Asbestospray-Corp. Newark USA

Isolationen im Spritzverfahren**1 ANWENDUNG**

▶ Fugenlose und poröse Beläge aus hochwertigen Asbestfasern und Mineralwolle

4 WIRKUNGEN

▶ dämmen Schall und korrigieren Akustik

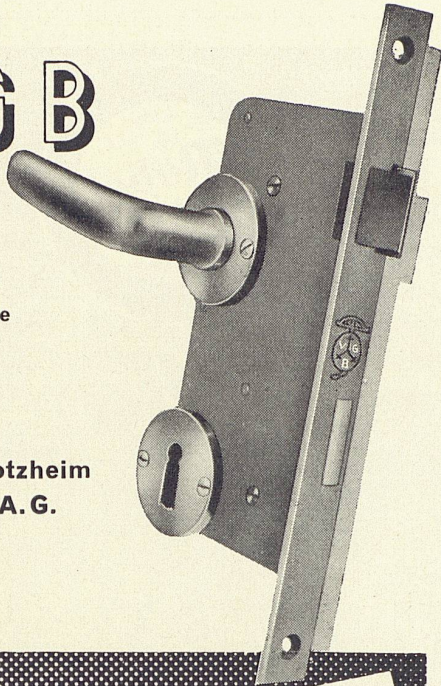
▶ isolieren Wärme und Kälte

▶ schützen vor Feuer

▶ verhindern Kondensation

CHEMISCH-TECHNISCHE WERKE AG., MUTTENZ-BASEL, TEL. (061) 9 30 22

V G B



Jetzt auch mit
Kunststoff-Falle
erhältlich

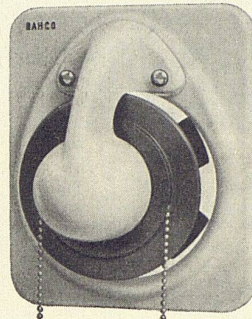
V. Glutz=Blotzheim
Nachfolger A. G.
Solithurn



Der Schweizerware
den Vorzug!

Dieses Argument zählt:

Wohnungen mit der individuellen



Küchenentlüftung

werden rascher und besser vermietet.

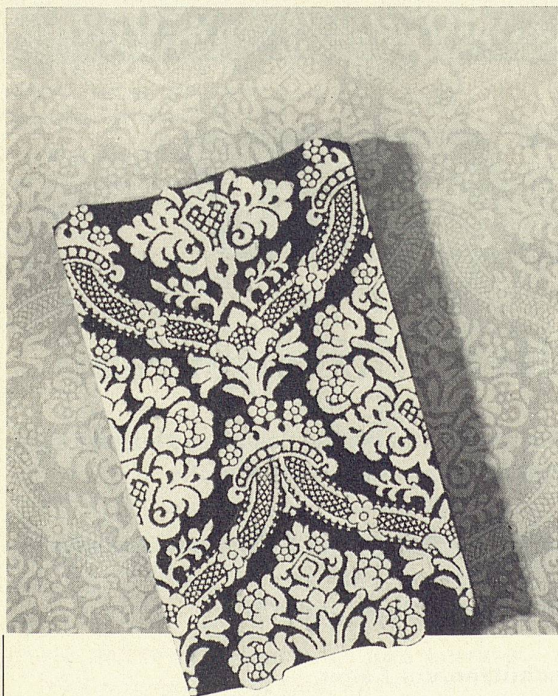
Rasch und gründlich bewirkt der formschöne BAHCO-Ventilator eine zirka 10fache Lüftererneuerung pro Stunde in der Küche.

Der Hauptvorteil: Nie mehr Kochgerüche in der Wohnung und wesentliche materielle Ersparnisse!

Nicht umsonst sind z. B. in 9 von 10 amerikanischen Haushaltungen Küchenventilatoren installiert. – Warum soll die Schweizer Hausfrau auf diesen Mehrkomfort verzichten?

Generalvertretung: **Walter Widmann AG, Zürich 1**

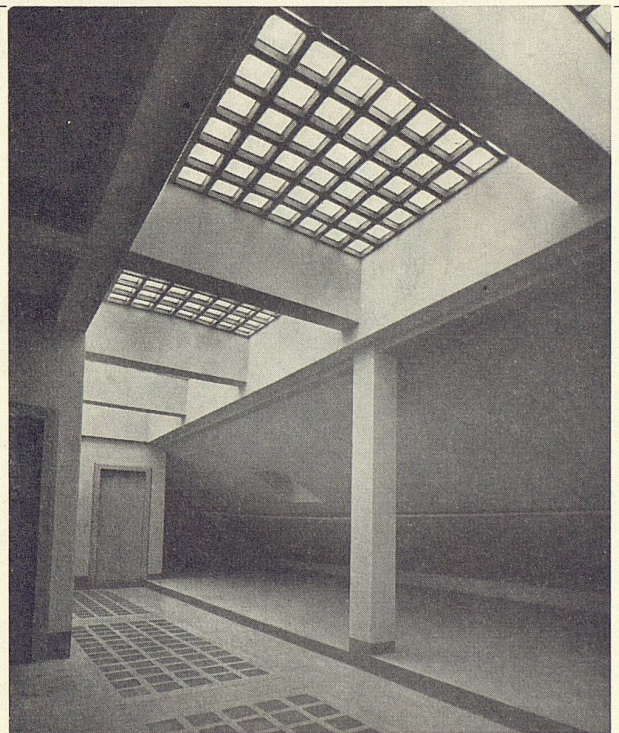
Löwenstraße 20 – Telephon (051) 27 39 96



Hochwertige Tapeten, nach Ihren Wünschen
koloriert, liefert die Handdruck-Abteilung der

W. WIRZ-WIRZ AG, BASEL

Telephon (061) 241930



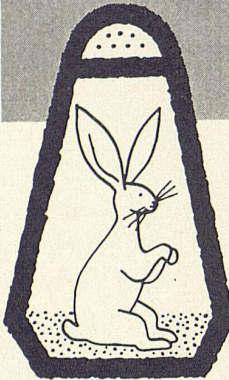
QUENDOZ, ERNE + CIE, ZÜRICH

TELEPHON (051) 421730

GLAS-BETONBAU

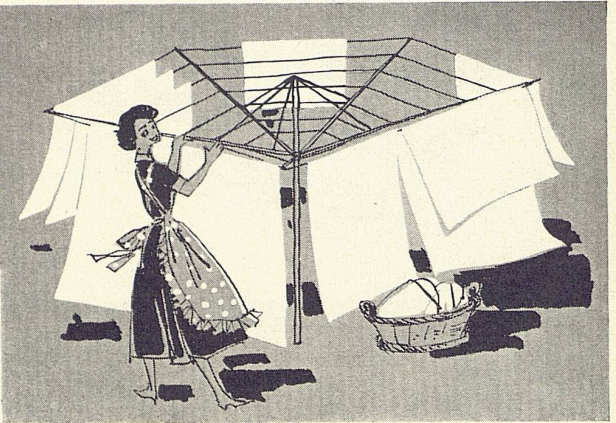
stewi

Der Hase im Pfeffer!

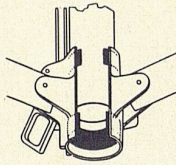


Wer etwas Neues anschaffen will, vergleicht. Wer vergleicht, wählt das Beste. Darum fällt die Wahl bei überlegtem Kauf auf Stewi. Stewi-Wäscheschirme sind auf Grund der mannigfaltigen Erfahrungen der Hausfrauen konstruiert. Stewi-Wäscheschirme besitzen konstruktive Vorteile, die jahrelange praktische Versuche erkennen lassen. Da wird beispielsweise die Seilspannung automatisch regliert, im gleichen Moment, da der Stewi aufgestellt wird. Da gibt es den Bodenhülsen-Deckel aus Plastic, der Beschädigungen an Rasenmähern verunmöglicht und Eisbildung in der kalten Jahreszeit dank wasserdichtem Abschluß verhindert. Da ist die Höhenverstellung nach Wunsch regliert, so daß der Stewi-Wäscheschirm auch zum Sonnen des Bettzeugs verwendet werden kann.

Doch da liegt der Hase im Pfeffer: Nur der Stewi ist mit Plastic-Gleitringen (Patent angem.) ausgerüstet, die das Schwarzwerden und Verölen der Wäschestücke garantiert verhindern!
Wir fabrizieren ferner: Klappbare Klopf- und Sonnentische, klappbare Stewi-Kleiderarme, Klein-Stewi für Windel- und Kleinwäsche, Teppichklopf-Tischli, Teppichklopf-Joch, Stewi-Klappstange, Wäschehänge-Joch.
Lassen Sie sich die Gratis-Prospektmappe aller Stewi-Konstruktionen und unverbindliche Spezial-Offerten zustellen.



STEWI nach den Wünschen der Hausfrau — für die Hausfrau konstruiert!



Die Plastic-Gleitringe, schwarz gezeichnet, verhindern Verölen und Verschmutzen der Wäsche.

stewi

Walter Steiner, Metallbau, Oberseenerstr. 14, Winterthur, Telefon (052) 6 17 51

BON für unverbindliche Offerten durch Walter Steiner, Metallbau, Oberseenerstr. 14, Winterthur.

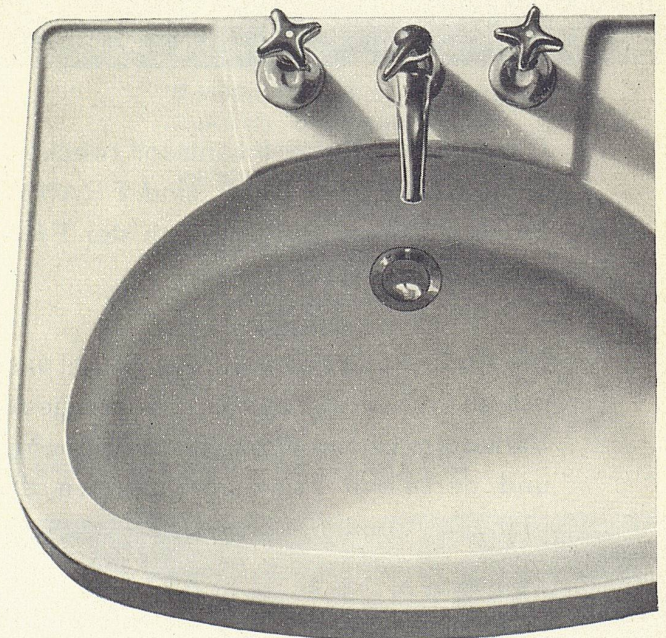
Name und Adresse:

10/3

Die neue Linie

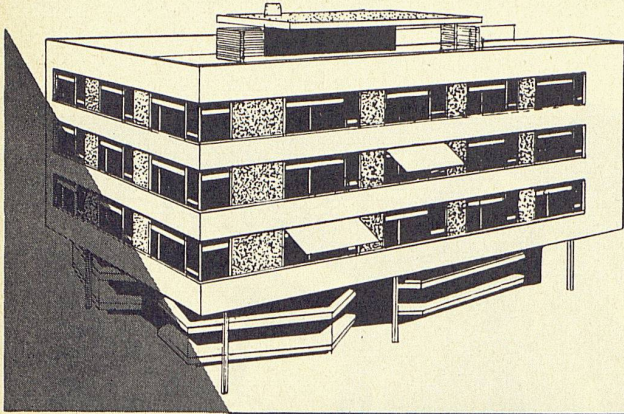
TROESCH

BERN Effingerstr. 10, Tel. 031 / 2 21 51
ZÜRICH Ausstellungstr. 80, Tel. 051 / 42 22 77
BASEL Steinentorstr. 26, Tel. 061 / 24 58 60

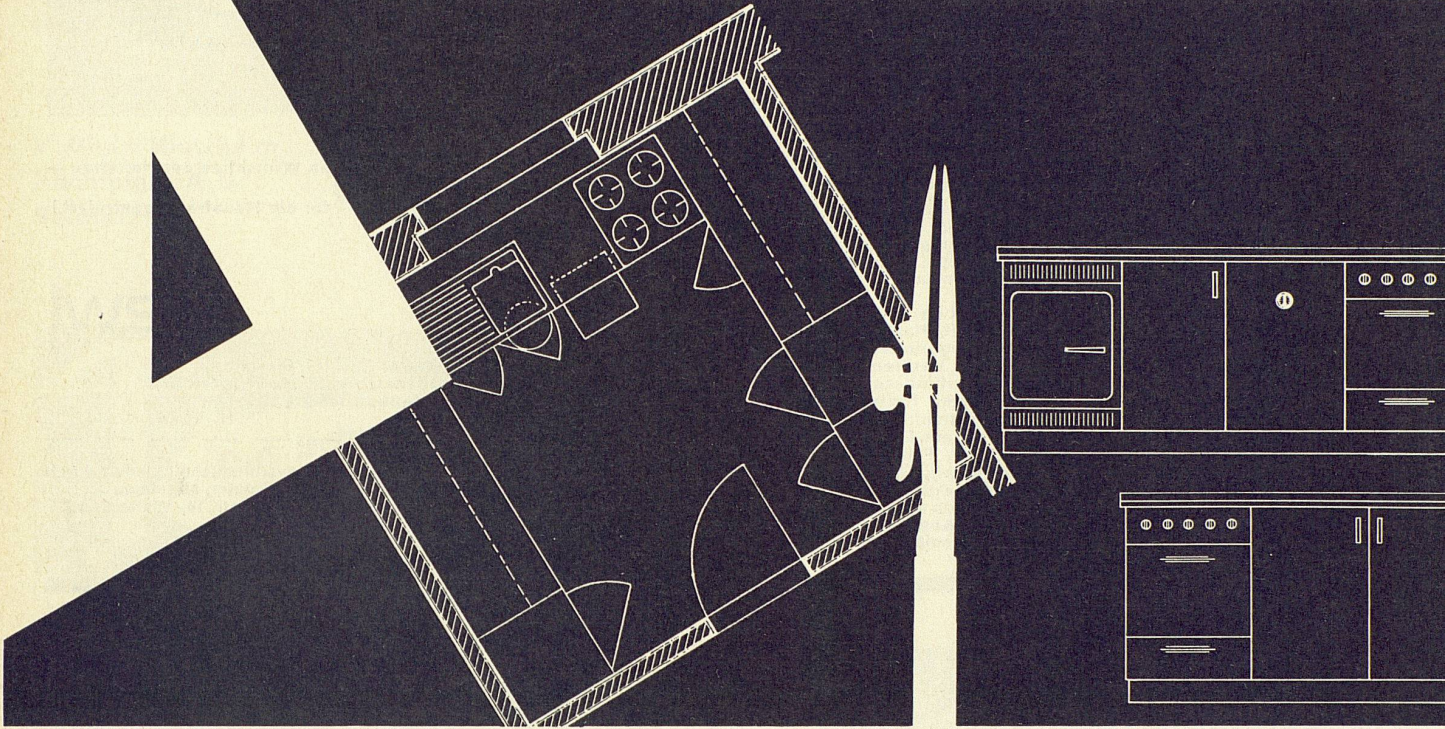


Bei jedem Kauf von Einrichtungsgegenständen achten Sie auf die Linie. Warum nicht bei sanitären Apparaten, die oft einmalige Anschaffungen auf Lebzeiten bedeuten? Wir haben ganz neue Modelle, formschön, zeitgemäss und zudem nicht teuer.

Nicht nur die kühne Fassade ..



sondern auch der rationelle Grundriss
und die praktische Inneneinrichtung
zeichnen den guten Architekten aus



Ganz besonders die Küche soll zweckmässig und durchdacht eingerichtet sein. Dafür sind FRANKE-Küchen bekannt. Ihr organischer Aufbau nach der FRANKE-Norm erlaubt rationellstes Arbeiten.

Die Abdeckung aus rostfreiem Stahl passt sich jedem Grundriss an und ermöglicht eine vielseitige Auswahl an Unterbau-Varianten. Unsere kompletten Kücheneinrichtungen aus ein und derselben Hand vereinfachen daher wesentlich Ihre Planungsarbeiten.

Verlangen Sie unsere Prospekte und Kataloge oder unverbindliche Beratung und Projektierung durch unsere Fachleute. Lieferung durch den Sanitär-Grossisten oder den konzessionierten Installateur.

FRANKE

für moderne Küchen-Gestaltung

Metallwarenfabrik Walter Franke Aarburg/AG Tel. 062.1



Fußwarm
dank der einzigartigen
isolierenden
Korkunterschicht

Trittschalldämmend
durch die ideale Kombination
Plastic-Gehschicht
mit Korkunterschicht

Leicht zu reinigen
wegen der porenfreien,
schmutzabstoßenden
Plastic-Gehschicht

Plastobodenbeläge

Dätwyler

Dätwyler A. G.,
Schweizerische Draht-, Kabel-
und Gummiwerke,
Altdorf-Uri

Plasto- Boden- Beläge

Dätwyler



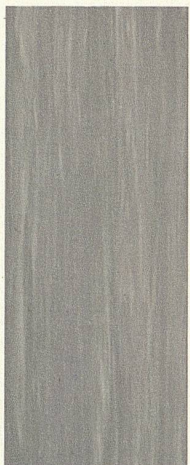
5742



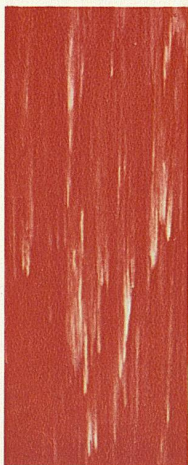
5705



5795



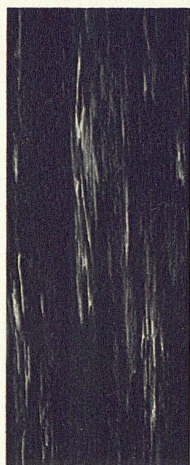
5703



5794



5771



5782



5749

Plastofloor „Dätwyler“
Lieferbar in flexiblen Bahnen von
150 cm Breite und bis maximal 30 m
Länge oder in Platten 24 x 24, 29 x 29,
36 x 36, 48 x 48, 74 x 74 cm. Gesamt-
dicke 2,0 bis 3,5 mm. Unterschicht aus
isolierender Korkmischung.

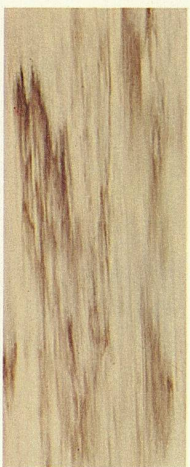
Plastokorkparkett „Dätwyler“
Lieferbar in nichtflexiblen Platten mit
Nut und Kamm, 8 mm dick, 29 x 29 cm
oder 10 mm dick, 30 x 30 cm. Unter-
schicht aus reinem Preßkork.

Permanente Ausstellungen in den
Baumessen von Zürich, Bern, Basel,
Lausanne, Bellinzona.

Verkauf und Verlegung durch den
Fachhandel. Bezugsquellennachweis
durch uns. Garantie nach Bestimmun-
gen SIA (Schweizerischer Ingenieur-
und Architekten-Verein).

Kleine materialbedingte Abweichun-
gen in Farbe und Dessinierung sowie
allfällige Aenderung der Kollektion
bleiben vorbehalten.

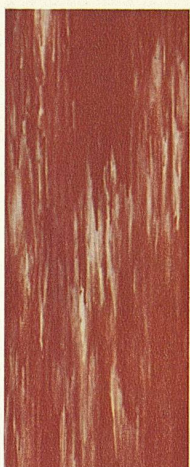
Plastobodenbelag „Dätwyler“, ein
Produkt der Dätwyler A.G., Schwei-
zerische Draht-, Kabel- und Gummi-
werke, Altdorf-Uri, Tel. (044) 2 13 13



5756



5743



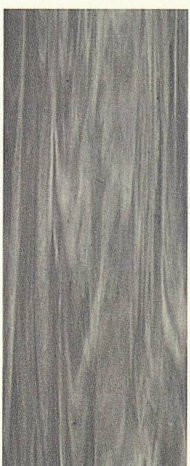
5792



5757



5741



5702



5764



5753



5754



5763