

Objekttyp: **Advertising**

Zeitschrift: **Das Werk : Architektur und Kunst = L'oeuvre : architecture et art**

Band (Jahr): **44 (1957)**

Heft 6: **Kirchliche Architektur und Kunst**

PDF erstellt am: **22.07.2024**

Nutzungsbedingungen

Die ETH-Bibliothek ist Anbieterin der digitalisierten Zeitschriften. Sie besitzt keine Urheberrechte an den Inhalten der Zeitschriften. Die Rechte liegen in der Regel bei den Herausgebern. Die auf der Plattform e-periodica veröffentlichten Dokumente stehen für nicht-kommerzielle Zwecke in Lehre und Forschung sowie für die private Nutzung frei zur Verfügung. Einzelne Dateien oder Ausdrucke aus diesem Angebot können zusammen mit diesen Nutzungsbedingungen und den korrekten Herkunftsbezeichnungen weitergegeben werden. Das Veröffentlichen von Bildern in Print- und Online-Publikationen ist nur mit vorheriger Genehmigung der Rechteinhaber erlaubt. Die systematische Speicherung von Teilen des elektronischen Angebots auf anderen Servern bedarf ebenfalls des schriftlichen Einverständnisses der Rechteinhaber.

Haftungsausschluss

Alle Angaben erfolgen ohne Gewähr für Vollständigkeit oder Richtigkeit. Es wird keine Haftung übernommen für Schäden durch die Verwendung von Informationen aus diesem Online-Angebot oder durch das Fehlen von Informationen. Dies gilt auch für Inhalte Dritter, die über dieses Angebot zugänglich sind.

+GF+ Fittings in der Industrie

+GF+ FITTINGS werden nicht nur im Wohnungsbau verwendet, sondern in grosser Zahl auch in der Industrie für Gas-, Wasser-, Dampf-, Pressluft- und andere Rohrleitungen.

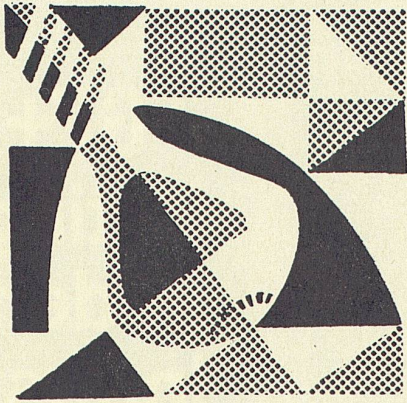
Wenden Sie sich mit Ihren Rohrverbindungsproblemen an **+GF+**

Automatische Schaltanlage für Druckluftschalter mit insgesamt 37 **+GF+** Temperguss-, Löt- und Bördelfittings.

Georg Fischer Aktiengesellschaft, Schaffhausen

Telephon : (053) 5 60 31 / 5 70 31

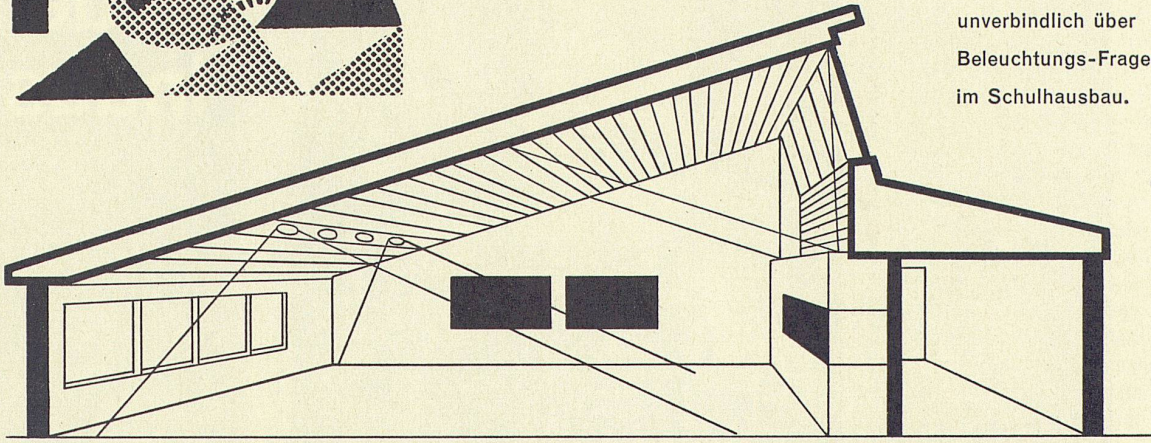
Fi 463/1



Gutes Licht für unsere Kinder

Moderne und zweckmäßige Schulhausbauten verlangen entsprechende Lichtquellen. Wir haben in den letzten Jahren einige sehr zweckmäßige und stromsparende Leuchten entwickelt, die neben hervorragenden lichttechnischen Eigenschaften ganz besonders dekorativ wirken.

Wir beraten Sie unverbindlich über Beleuchtungs-Fragen im Schulhausbau.



Baumann, Koelliker

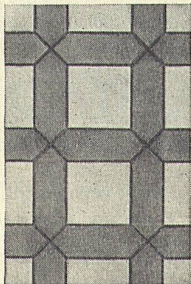
AG FÜR ELEKTROTECHN. INDUSTRIE SIHLSTR. 37 ZÜRICH

Klinkerfabrik Werner Ganz

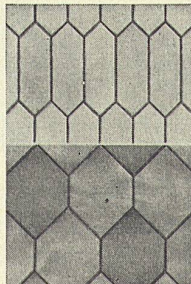
Farbenprächtige Embri-Klinker

Embrach

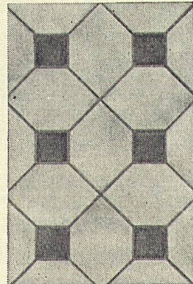
Tel. (051) 96 25 25



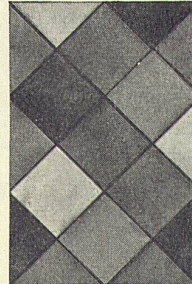
EMBRI-FLOOR
kombiniert 20/20



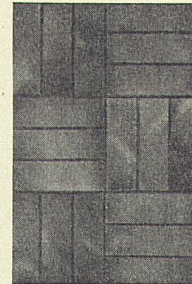
EMBRI-FLOOR 30/10
EMBRI-CASTEL 20/20



EMBRI-CASTEL 20/20
kombiniert 6,5/6,5



MOSAIK 20/20 15/15



30/10 20/6,5



VERBLENDER

Kiesklebedächer
Wasserdichte Isolierungen
Bedachungs-
und Bausoliermaterial

Zürich 46 Tel. 051/469104

DACHPAPPENFABRIK

SÜSSMANN