

Objektyp: **Advertising**

Zeitschrift: **Das Werk : Architektur und Kunst = L'oeuvre : architecture et art**

Band (Jahr): **44 (1957)**

Heft 9: **Strandbäder - Heilbäder - Sportanlagen**

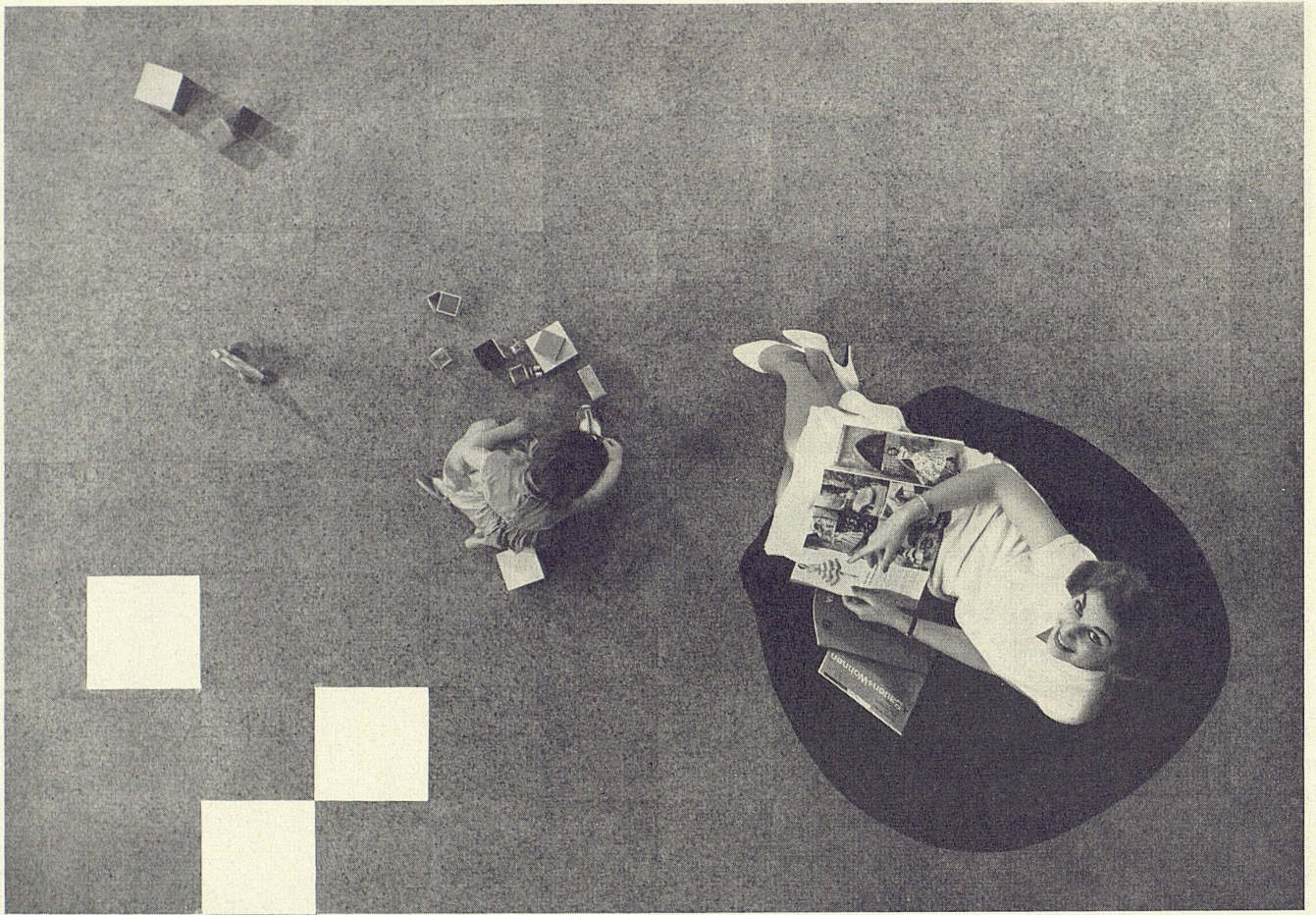
PDF erstellt am: **22.07.2024**

Nutzungsbedingungen

Die ETH-Bibliothek ist Anbieterin der digitalisierten Zeitschriften. Sie besitzt keine Urheberrechte an den Inhalten der Zeitschriften. Die Rechte liegen in der Regel bei den Herausgebern. Die auf der Plattform e-periodica veröffentlichten Dokumente stehen für nicht-kommerzielle Zwecke in Lehre und Forschung sowie für die private Nutzung frei zur Verfügung. Einzelne Dateien oder Ausdrucke aus diesem Angebot können zusammen mit diesen Nutzungsbedingungen und den korrekten Herkunftsbezeichnungen weitergegeben werden. Das Veröffentlichen von Bildern in Print- und Online-Publikationen ist nur mit vorheriger Genehmigung der Rechteinhaber erlaubt. Die systematische Speicherung von Teilen des elektronischen Angebots auf anderen Servern bedarf ebenfalls des schriftlichen Einverständnisses der Rechteinhaber.

Haftungsausschluss

Alle Angaben erfolgen ohne Gewähr für Vollständigkeit oder Richtigkeit. Es wird keine Haftung übernommen für Schäden durch die Verwendung von Informationen aus diesem Online-Angebot oder durch das Fehlen von Informationen. Dies gilt auch für Inhalte Dritter, die über dieses Angebot zugänglich sind.



**Wohnlich und ästhetisch
dank der warmen und
ansprechenden Farbtonung**

**Fußwarm und trittschalldämmend
wegen des einzigartigen
zellularen Aufbaus des Korkes**

**Angenehm zu begehen
durch die hervorragende
Elastizität des Korkes**

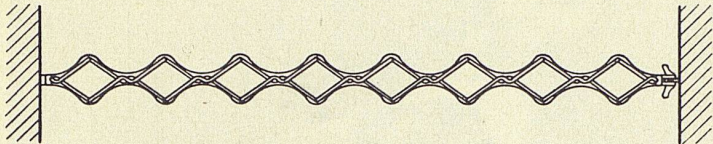
Korkparkett

Dätwyler

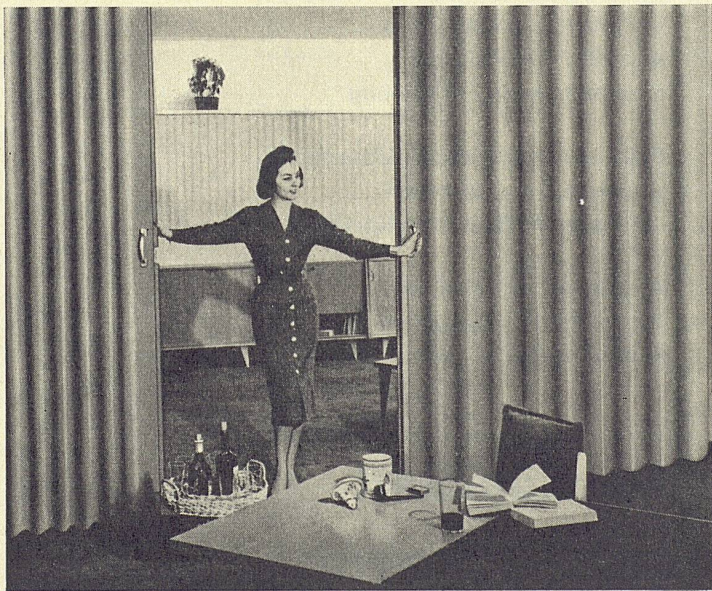
**Dätwyler AG.
Schweizerische Draht-, Kabel-
und Gummiwerke
Altdorf-Uri**

Verkauf und Verlegung durch den Fachhandel

Bürgin Harmonika-Wände



Harmonika-Wände System Mischler mit Metallgerippe in abwaschbarem Kunstleder Montage ohne Bodenschienen Formschöne Trennwand in Wohnhäusern, Restaurants, Sälen, Turnhallen und Kirchengemeindehäusern



Harmonika-Türe Mischler als Trennung zwischen Wohnraum und Esstisch in einem Einfamilienhaus

**Bürgin & Cie. GmbH, Schaffhausen
Metallwarenfabrik
Telefon 053 / 5 42 66**



Dessin Ellipse • Noldi Soland SWB • Zürich

SOLAND-STOFFE

Verkauf durch
Simmen & Co.
Zürich, Brugg, Lausanne

für Wiederverkäufer
und Architekten
durch
Soland & Co., Zürich