

**Zeitschrift:** Das Werk : Architektur und Kunst = L'oeuvre : architecture et art  
**Band:** 44 (1957)  
**Heft:** 11: Geschäftshäuser

## Werbung

### Nutzungsbedingungen

Die ETH-Bibliothek ist die Anbieterin der digitalisierten Zeitschriften. Sie besitzt keine Urheberrechte an den Zeitschriften und ist nicht verantwortlich für deren Inhalte. Die Rechte liegen in der Regel bei den Herausgebern beziehungsweise den externen Rechteinhabern. [Siehe Rechtliche Hinweise.](#)

### Conditions d'utilisation

L'ETH Library est le fournisseur des revues numérisées. Elle ne détient aucun droit d'auteur sur les revues et n'est pas responsable de leur contenu. En règle générale, les droits sont détenus par les éditeurs ou les détenteurs de droits externes. [Voir Informations légales.](#)

### Terms of use

The ETH Library is the provider of the digitised journals. It does not own any copyrights to the journals and is not responsible for their content. The rights usually lie with the publishers or the external rights holders. [See Legal notice.](#)

**Download PDF:** 15.04.2025

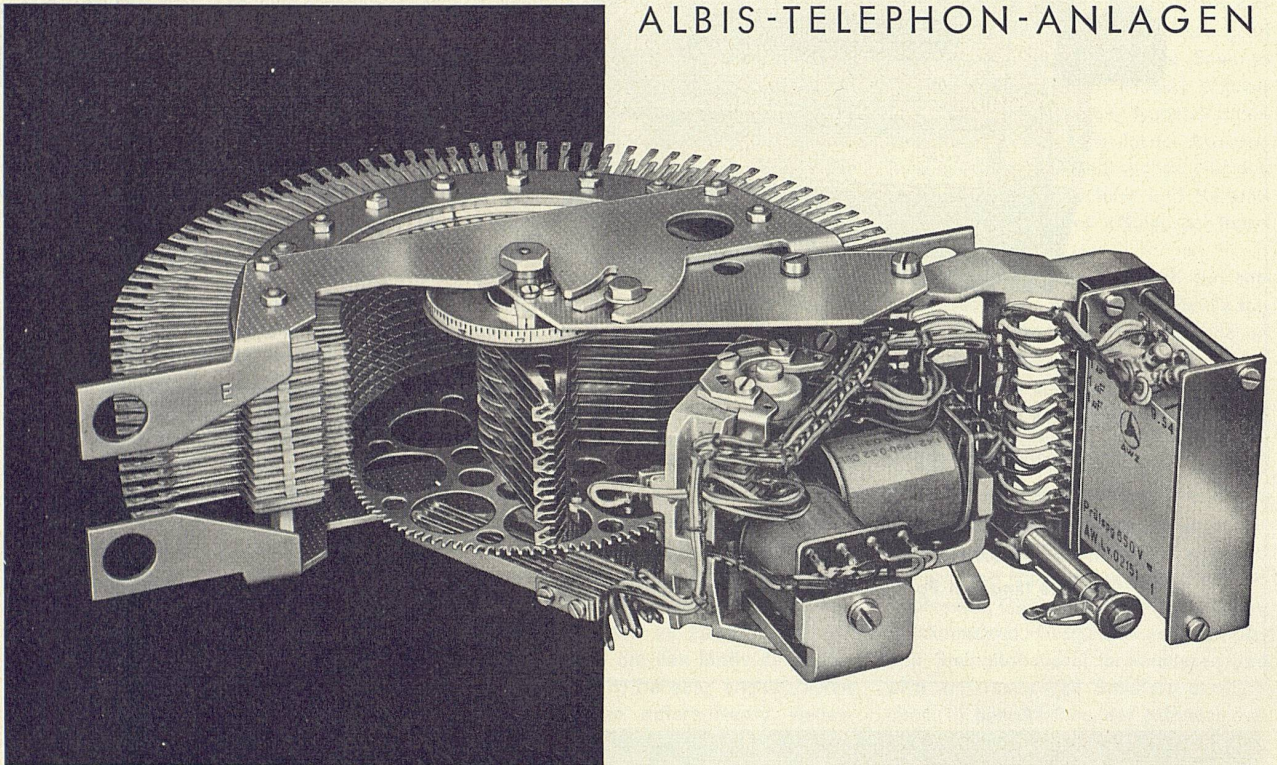
**ETH-Bibliothek Zürich, E-Periodica, <https://www.e-periodica.ch>**





**ALBISWERK  
ZÜRICH A.G.**

## ALBIS-TELEPHON-ANLAGEN



### HAUSTELEPHONZENTRALE $\bar{V}$ 150 MIT MOTORWÄHLERN

Die Einführung des ALBIS-Motorwählers und der Wähltastatur auch in mittleren Haustelegonzentralen bedeutet einen neuen Entwicklungsstand und erlaubt die Verwirklichung vieler Wünsche, die sich aus langjähriger Erfahrung in der Praxis herausbildeten:

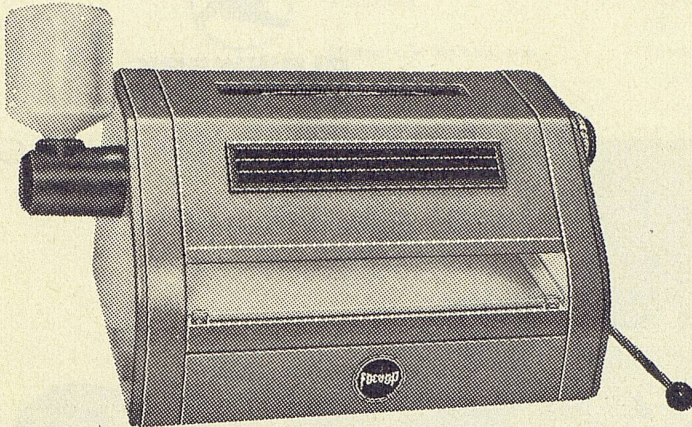
Blitzschneller, sicherer Aufbau der internen und externen Verbindungen mit der gleichen Station. Direkte Weiterleitung der Amtsgespräche von Teilnehmer zu Teilnehmer. Die Wähltastatur dient der Telefonistin anstelle der Scheibe zur Nummernwahl.

Die Zentrale lässt sich dem Wachstum der Betriebe individuell anpassen.

ALBISWERK ZÜRICH AG. ALBISRIEDERSTRASSE 245 ZÜRICH 47

Vertretungen in Bern, Lausanne und Zürich





eine interessante NEU-Konstruktion auf dem Gebiete der Fotokopier-Anlagen mit überraschender Vereinfachung der Bedienungsweise. Äußerst sauberes, angenehmes und rasches Arbeiten.

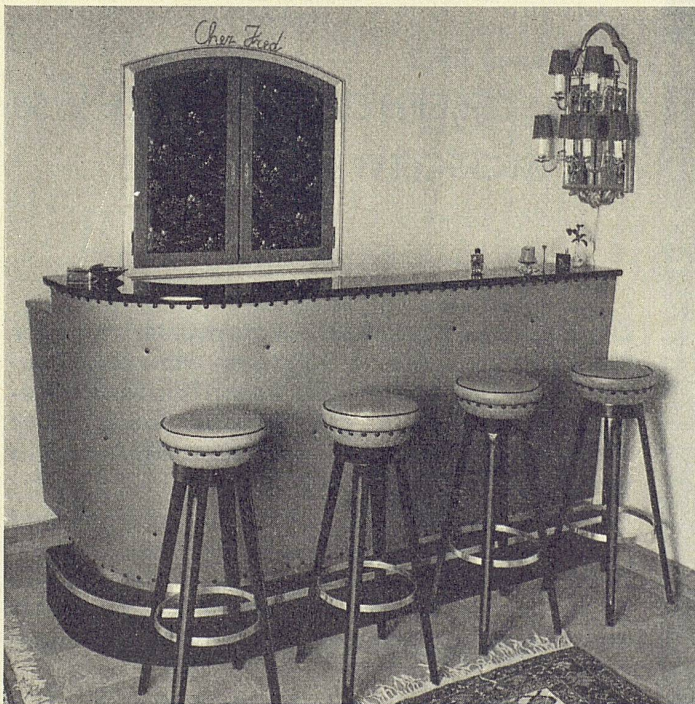
Schweizerische Alleinvertretung



GEBRÜDER SCHOLL AG, ZÜRICH  
Poststraße 3, Telefon (051) 237680

## FOCOOP

ist ein solid und schön gebautes, kombiniertes Beleuchtungs- und Entwicklungsgerät mit einer Beleuchtungsfläche von 24×38 cm. Es eignet sich für Einzelblätter, Bücher, Zeitschriften und Auszüge aus längeren Formaten.



## Auf die Atmosphäre kommt es an

Der Rang einer Gaststätte wird nicht allein durch Küche und Keller bestimmt. Er hängt in entscheidendem Maße mit davon ab, inwieweit Wesensart, Farbgebung und Stimmung der Räume dem Stilempfinden des modernen Menschen entsprechen. In der Umgebung mit ACELLA fühlt der Gast sich wohl.



**Plastic-Folien mit und ohne Gewebe für Vorhänge, Wandbespannungen und Polsterüberzüge**

ACELLA ist abwaschbar und waschbar, nimmt keinen Tabak- oder Speisengeruch an und vergilbt nicht. Es bietet die Möglichkeit, auch für stark beanspruchte Sitze oder in Räumen, die leicht der Verschmutzung ausgesetzt sind, uneingeschränkt helle Farben zu verwenden.

Bezugsquellennachweis:

**Bernhard Theiler AG, Zürich 2**  
Bodmerstraße 14, Telefon 255930