

Wohnhaus in Watchung, New Jersey, USA : Architekten Otto und Ridi Kolb, New Jersey

Autor(en): **[s.n.]**

Objektyp: **Article**

Zeitschrift: **Das Werk : Architektur und Kunst = L'oeuvre : architecture et art**

Band (Jahr): **45 (1958)**

Heft 6: **Land- und Ferienhäuser**

PDF erstellt am: **22.07.2024**

Persistenter Link: <https://doi.org/10.5169/seals-35044>

Nutzungsbedingungen

Die ETH-Bibliothek ist Anbieterin der digitalisierten Zeitschriften. Sie besitzt keine Urheberrechte an den Inhalten der Zeitschriften. Die Rechte liegen in der Regel bei den Herausgebern.

Die auf der Plattform e-periodica veröffentlichten Dokumente stehen für nicht-kommerzielle Zwecke in Lehre und Forschung sowie für die private Nutzung frei zur Verfügung. Einzelne Dateien oder Ausdrucke aus diesem Angebot können zusammen mit diesen Nutzungsbedingungen und den korrekten Herkunftsbezeichnungen weitergegeben werden.

Das Veröffentlichen von Bildern in Print- und Online-Publikationen ist nur mit vorheriger Genehmigung der Rechteinhaber erlaubt. Die systematische Speicherung von Teilen des elektronischen Angebots auf anderen Servern bedarf ebenfalls des schriftlichen Einverständnisses der Rechteinhaber.

Haftungsausschluss

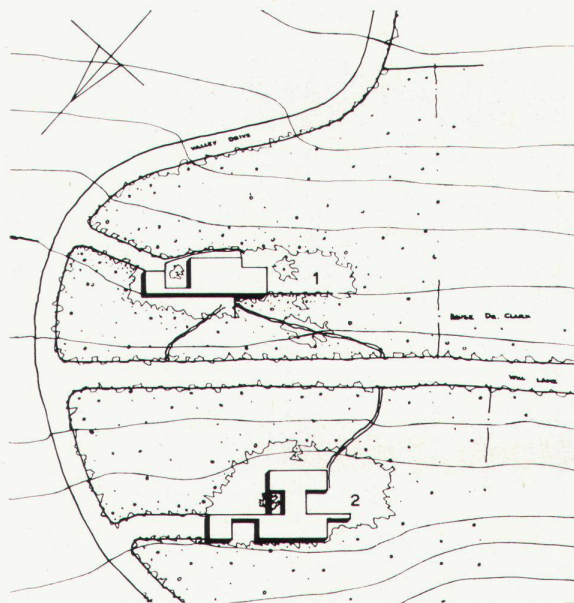
Alle Angaben erfolgen ohne Gewähr für Vollständigkeit oder Richtigkeit. Es wird keine Haftung übernommen für Schäden durch die Verwendung von Informationen aus diesem Online-Angebot oder durch das Fehlen von Informationen. Dies gilt auch für Inhalte Dritter, die über dieses Angebot zugänglich sind.

Wohnhaus in Watchung, New Jersey, USA



1

Architekten: Otto und Ridi Kolb, New Jersey



1 Das ausgeführte Haus
2 Projektiertes Wohnhaus

2

Um große Terrainverschiebungen in dem felsigen Gelände zu vermeiden, wurde dieses Einfamilienhaus längs zum Hang gestellt. Außer den beiden großen Aussichtsfenstern besitzt der Wohnraum zwei kleinere Fenster für die Lüftung. Das Cheminée steht frei im Raum und ist auf zwei Seiten offen. Die Küche ist als losgelöstes rundes Element frei in den Wohnraum hineingestellt. Alle Küchenapparate und Einrichtungen entsprechen den Standardmaßen und wurden unter die halbrunde, mit Formica abgedeckte Tischplatte eingebaut. Eine Seite der Küche kann mit zwei Türen geöffnet werden und bildet dann eine Frühstücksbar mit drei Plätzen. Von der Küche aus kann man ebenfalls direkt den Eßplatz im Freien bedienen. Die Außenwände des Hauses in Sichtmauerwerk wurden als Flügelmauern in das Gelände hinaus gezogen, um dadurch den Einblick von der Straße abzuhalten.

Alle Fenster wurden mit Thermopan-Scheiben verglast. Die Decken im Bad und Küche bestehen aus Plastik mit eingebauter Lichtquelle und Ventilation. In den Wohnräumen wurde das Mauerwerk zum Teil sichtbar gelassen, zum Teil mit naturbelassenem Sperrholz verkleidet. Die Heizungsanlage besteht aus einem Öfen mit Luftumwälzung und kann im Sommer auch zur Kühlung benützt werden.



1
Das Haus von Nordwesten
La maison vue du nord-ouest
The house from the northwest

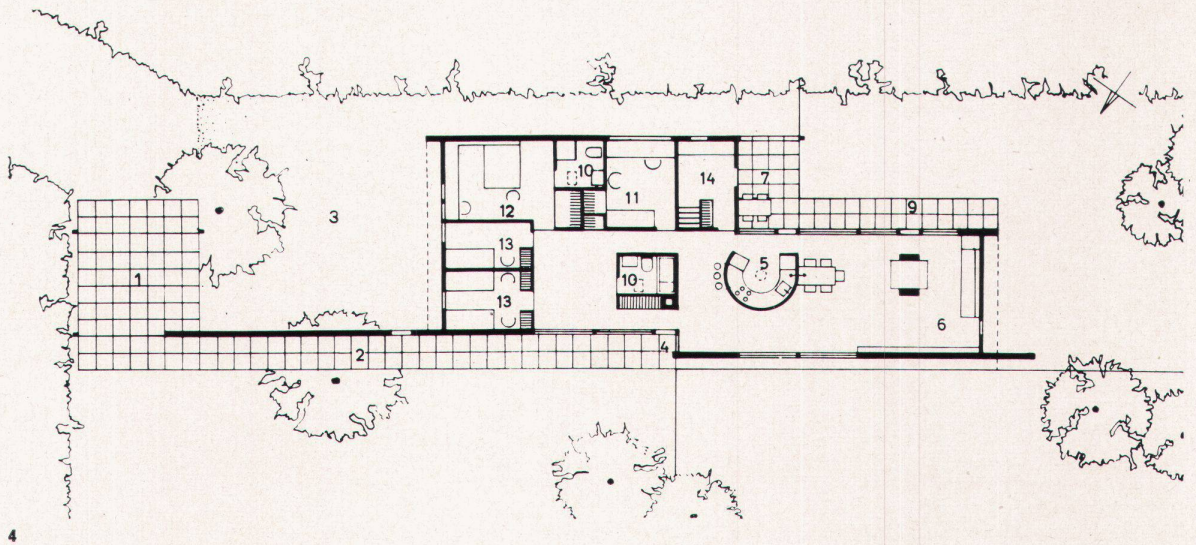
2
Situationsplan 1:2000
Plan de situation de la maison
Site plan of the house

3
Südfront des Wohnraumes
Face sud du living-room
South side of living-room

4
Erdgeschoß 1:300
Rez-de-chaussée
Groundfloor

3

- 1 Autounterstand
- 2 Gedeckter Zugang
- 3 Wohnhof
- 4 Eingang
- 5 Küche
- 6 Wohnraum
- 7 Eßplatz im Freien
- 9 Gedeckte Terrasse
- 10 Bad
- 11 Arbeitsraum
- 12 Eltern
- 13 Kinder
- 14 Heizung, Waschmaschine



4



5



6

5
 Blick vom Wohnraum zum Hauseingang
 L'entrée, vue prise du living-room
 View from the living-room towards the entrance

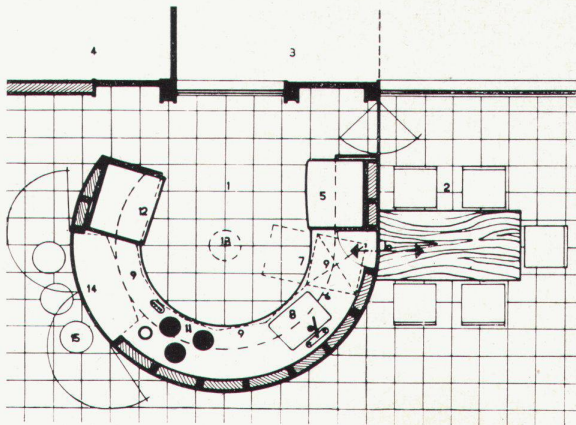
6
 Die kreisförmige Küche
 La cuisine circulaire
 The circular kitchen

7
 Detailplan der Küche 1:70
 Plan détaillé de la cuisine
 Detailed plan of the kitchen

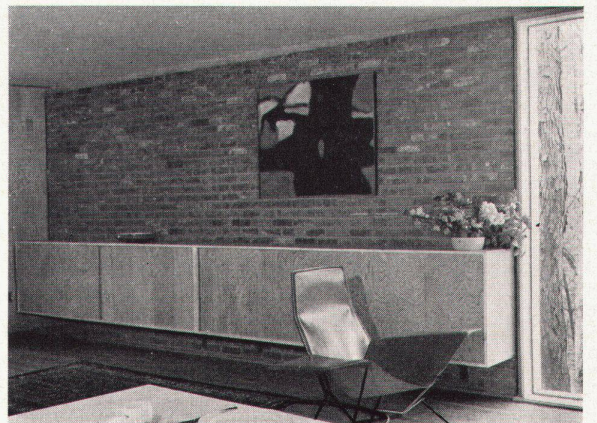
8
 Detail des Wohnraumes
 Un coin du living-room
 Living-room detail

Photos: Twardowicz

- 1 Küche
- 2 Eßtisch
- 3 Eßplatz im Freien
- 4 Waschmaschine
- 5 Kühlschrank
- 6 Tellerwärmer
- 7 Geschirrwaschmaschine
- 8 Schüttstein
- 9 Arbeitsfläche
- 10 Durchreiche
- 11 Herd
- 12 Backofen
- 13 Ventilator
- 14 Frühstückbar
- 15 Barstühle



7



8