

# Zwei Landhäuser ob Küsnacht : 1955/56, Architekt Walter Niehus BSA/SIA, Zürich

Autor(en): [s.n.]

Objektyp: **Article**

Zeitschrift: **Das Werk : Architektur und Kunst = L'oeuvre : architecture et art**

Band (Jahr): **45 (1958)**

Heft 6: **Land- und Ferienhäuser**

PDF erstellt am: **22.07.2024**

Persistenter Link: <https://doi.org/10.5169/seals-35046>

## **Nutzungsbedingungen**

Die ETH-Bibliothek ist Anbieterin der digitalisierten Zeitschriften. Sie besitzt keine Urheberrechte an den Inhalten der Zeitschriften. Die Rechte liegen in der Regel bei den Herausgebern.

Die auf der Plattform e-periodica veröffentlichten Dokumente stehen für nicht-kommerzielle Zwecke in Lehre und Forschung sowie für die private Nutzung frei zur Verfügung. Einzelne Dateien oder Ausdrucke aus diesem Angebot können zusammen mit diesen Nutzungsbedingungen und den korrekten Herkunftsbezeichnungen weitergegeben werden.

Das Veröffentlichen von Bildern in Print- und Online-Publikationen ist nur mit vorheriger Genehmigung der Rechteinhaber erlaubt. Die systematische Speicherung von Teilen des elektronischen Angebots auf anderen Servern bedarf ebenfalls des schriftlichen Einverständnisses der Rechteinhaber.

## **Haftungsausschluss**

Alle Angaben erfolgen ohne Gewähr für Vollständigkeit oder Richtigkeit. Es wird keine Haftung übernommen für Schäden durch die Verwendung von Informationen aus diesem Online-Angebot oder durch das Fehlen von Informationen. Dies gilt auch für Inhalte Dritter, die über dieses Angebot zugänglich sind.

## Zwei Landhäuser ob Küsnacht



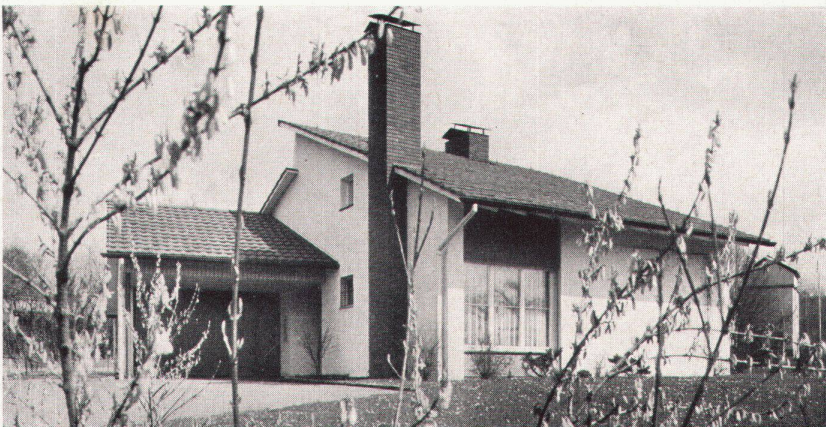
1

1955/56, Architekt: Walter Niehus BSA/SIA, Zürich

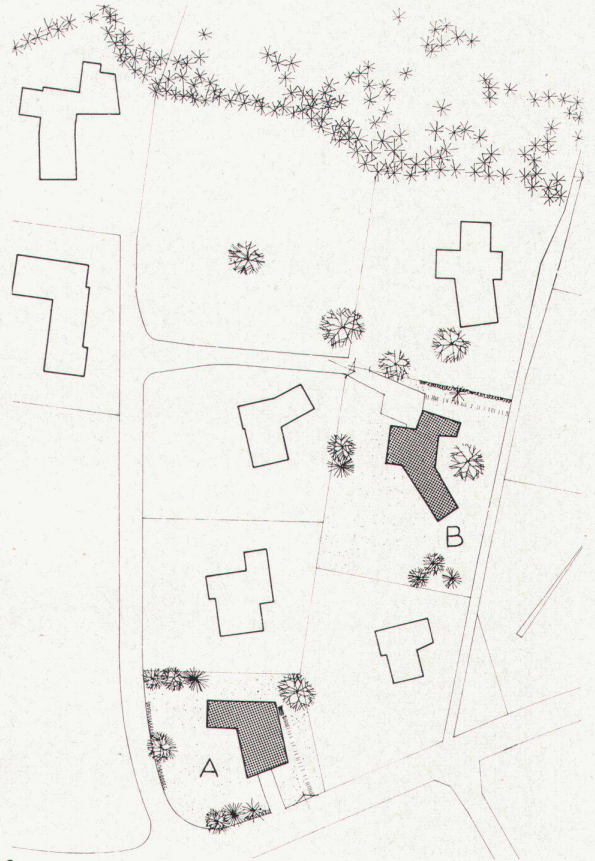
1  
Haus A von Süden  
La maison A vue du sud  
House A from the south

2  
Situationsplan 1:1500  
Plan de situation  
Site plan

3  
Eingangsbereich und Garage Haus B  
Entrée et garage de la maison B  
Entrance and garage of house B



3



2

Die beiden Häuser liegen auf einer Geländeterrasse oberhalb Küsnacht in einer kleinen Gruppe von Einfamilienhäusern.

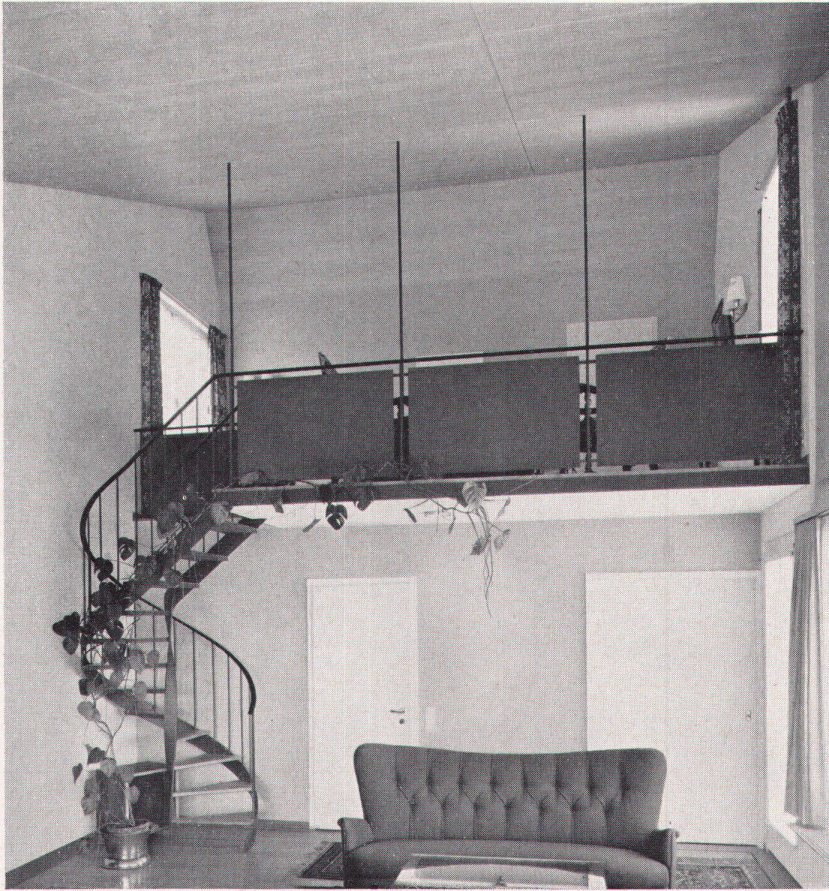
Haus A liegt in einer Straßengabel und wurde deshalb in der Form eines Winkels möglichst vom Lärm abgerückt. Den wichtigsten Teil des Raumprogrammes bilden Wohnzimmer und Musikzimmer.

Die schräg aufstrebende Holzdecke reicht vom großen, nach Südwesten gerichteten Schiebefenster bis hinauf über die Galerie und verleiht dem Raum ein Volumen, in dem sich der Klang des Flügels voll entfalten kann. Die Galerie dient sowohl den Zuhörern bei kleinen Hauskonzerten als auch der Familie als Arbeitsplatz. Alle anderen Räume sind um diesen Zentralraum gruppiert. Im Erdgeschoß liegen das Esszimmer, die Küche, der Wäscheraum, das Mädchenzimmer und die Garage, im Obergeschoß vier Schlafzimmer mit Bad und Dusche. In der äußeren Gestaltung wurden neben den verputzten Backsteinfassaden Elemente in Holzkonstruktion mit Eternitverschalung verwendet.

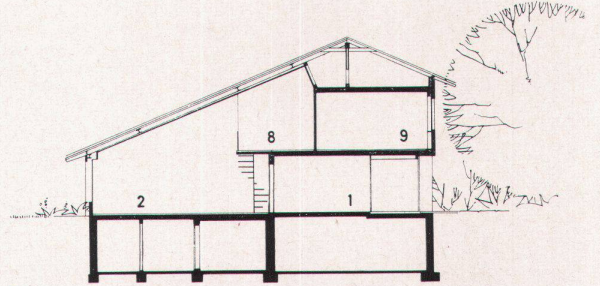
Umbauter Raum nach SIA-Normen: 1178 m<sup>3</sup>.

Beim Haus B orientieren sich alle Räume gegen die Gärten der benachbarten Häuser und bilden einen gegen Süden sich öffnenden Winkel. Umgekehrt wird hinter dem Hause durch die drei Trakte Garage, Wohn- und Schlaftrakt ein kleiner Hof gebildet, der als schattiger Sitzplatz an heißen Sommertagen dient. Leider ist ein schöner alter Birnbaum, der dort stand, während der Bauzeit eingegangen, doch wird der neu gepflanzte Schattenspender in einigen Jahren dem Hof seinen Charakter wieder geben.

An Räumen enthält dieses Einfamilienhaus eine Eßküche, Küche und Wohnzimmer, drei Schlafzimmer und Bad und eine Garage. Über dem Wohnzimmer befindet sich ein Studio, das



4



7

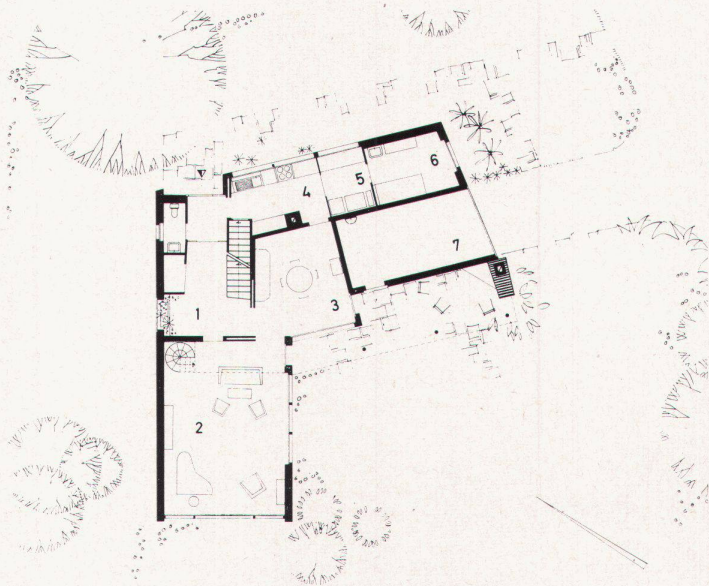
auch als Gastzimmer verwendet wird. Es wird durch eine leichte, durchsichtige Treppe erreicht.

In der Konstruktion ist das Haus einfach gehalten. Die verputzten Backsteinfassaden werden aufgelockert durch die zwei in rotem Sichtmauerwerk ausgeführten Kamine und den mit Holz verschalten Kniestock. Die Decken sind als Betonplatten ausgebildet.

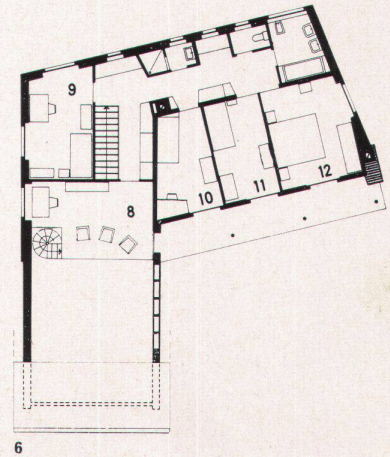
Umbauter Raum nach SIA-Normen: 1030 m<sup>3</sup>.

4  
Wohnraum mit Galerie Haus A  
Living-room et galerie de la maison A  
Living-room with gallery of house A

5, 6, 7  
Erdgeschoß, Obergeschoß und Querschnitt Haus A 1: 300  
Rez-de-chaussée, étage et coupe de la maison A  
Groundfloor, upper floor and cross-section of house A



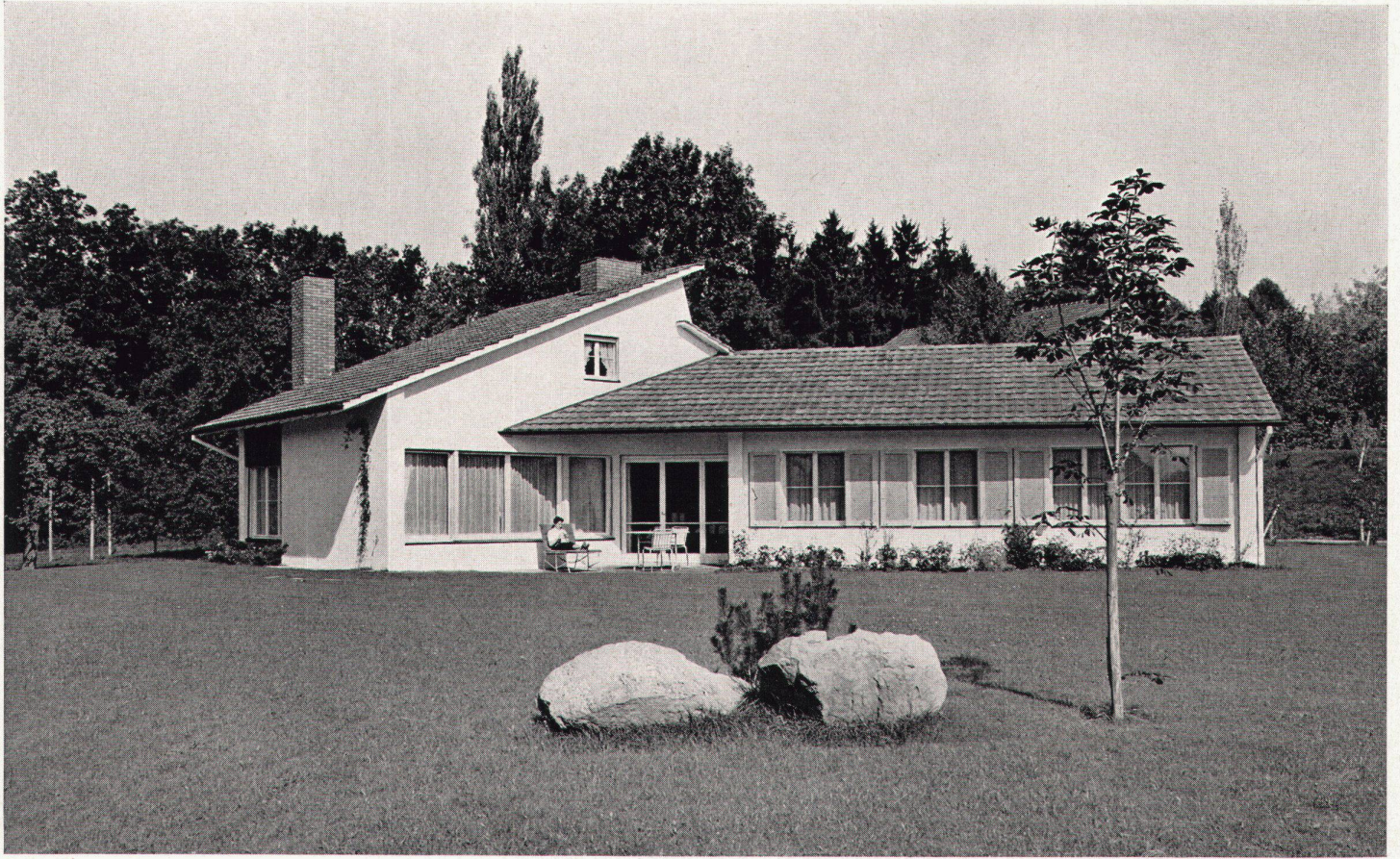
5



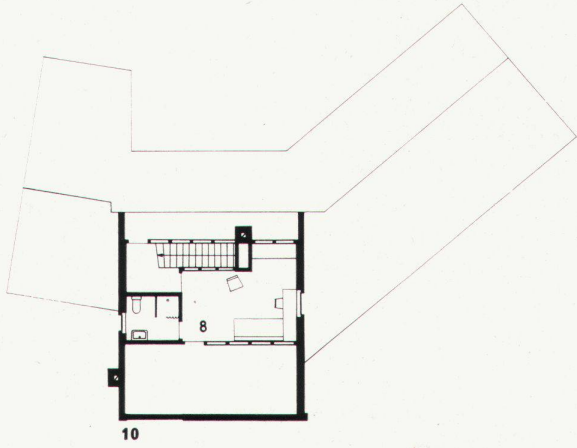
6

- 1 Halle
- 2 Wohn- und Musikzimmer
- 3 Eßzimmer
- 4 Küche
- 5 Wäscheraum
- 6 Mädchenzimmer
- 7 Garage

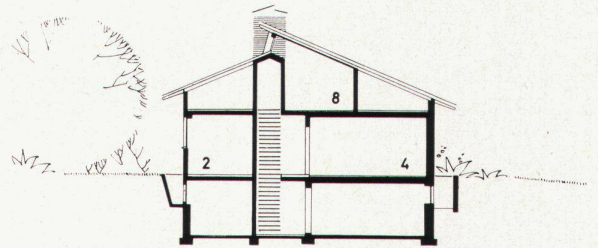
- 8 Galerie
- 9 Kinderzimmer
- 10 Kinderzimmer
- 11 Schlafzimmer
- 12 Elternzimmer



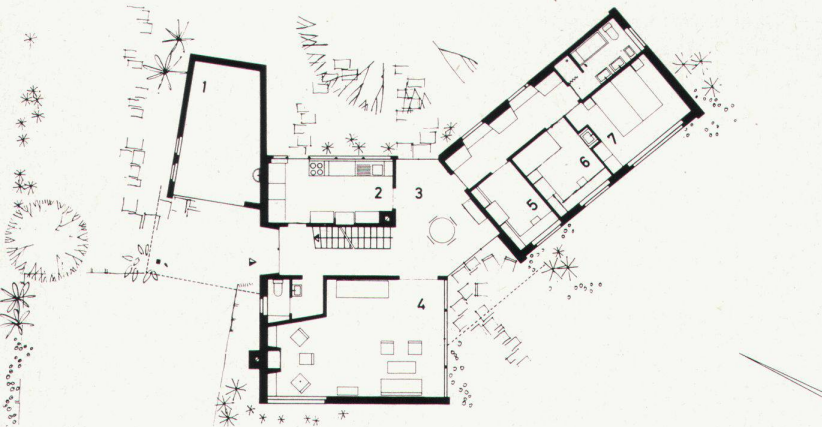
8



10



11



9

8  
 Haus B von Süden  
 La maison B vue du sud  
 House B from the south

9, 10, 11  
 Erdgeschoß, Obergeschoß und Querschnitt Haus B 1: 300  
 Rez-de-chaussée, étage et coupe de la maison B  
 Groundfloor, upper floor and cross-section of house B

- 1 Garage
- 2 Küche
- 3 EBdiele
- 4 Wohnzimmer
- 5 Arbeitszimmer
- 6 Kinderzimmer
- 7 Elternzimmer
- 8 Studio

Photos: F. Engesser, Zürich