

Objektyp: **Advertising**

Zeitschrift: **Das Werk : Architektur und Kunst = L'oeuvre : architecture et art**

Band (Jahr): **45 (1958)**

Heft 1: **Städtebau, Wohnungsbau, Interbau**

PDF erstellt am: **22.07.2024**

Nutzungsbedingungen

Die ETH-Bibliothek ist Anbieterin der digitalisierten Zeitschriften. Sie besitzt keine Urheberrechte an den Inhalten der Zeitschriften. Die Rechte liegen in der Regel bei den Herausgebern.

Die auf der Plattform e-periodica veröffentlichten Dokumente stehen für nicht-kommerzielle Zwecke in Lehre und Forschung sowie für die private Nutzung frei zur Verfügung. Einzelne Dateien oder Ausdrucke aus diesem Angebot können zusammen mit diesen Nutzungsbedingungen und den korrekten Herkunftsbezeichnungen weitergegeben werden.

Das Veröffentlichen von Bildern in Print- und Online-Publikationen ist nur mit vorheriger Genehmigung der Rechteinhaber erlaubt. Die systematische Speicherung von Teilen des elektronischen Angebots auf anderen Servern bedarf ebenfalls des schriftlichen Einverständnisses der Rechteinhaber.

Haftungsausschluss

Alle Angaben erfolgen ohne Gewähr für Vollständigkeit oder Richtigkeit. Es wird keine Haftung übernommen für Schäden durch die Verwendung von Informationen aus diesem Online-Angebot oder durch das Fehlen von Informationen. Dies gilt auch für Inhalte Dritter, die über dieses Angebot zugänglich sind.

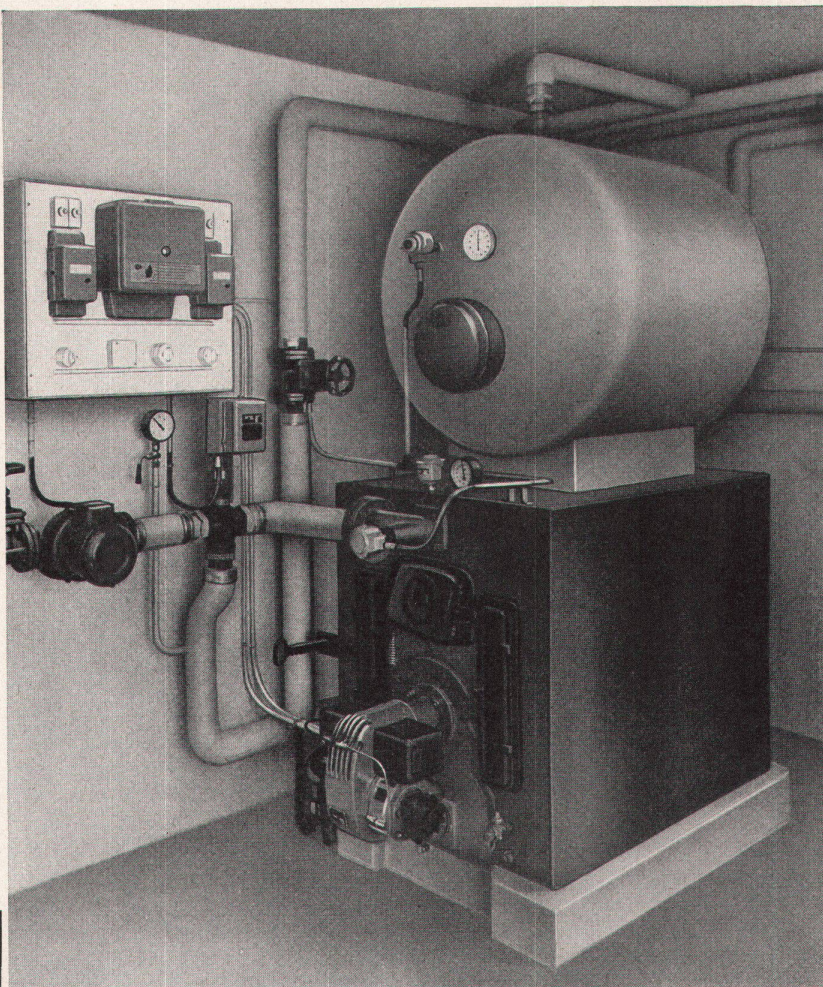
IDEAL-BITHERM

*Zentralheizung
und
Zentrale Warmwasserbereitung*

100 verschiedene Kombinationen
Kesselleistungen von 17000 bis 400000 Kcal./Std.
Boilergrößen von 100 bis 1500 Liter Inhalt und
Warmwassermengen von 400 bis 6000 Liter/Std.
Erstklassige Referenzen

*Wirtschaftliches Heizen
und
Billiges Warmwasser*

IDEAL-BITHERM



Die IDEAL-BITHERM-Kessel-Boiler-Kombination ist die denkbar einfachste, billigste und zweckmäßigste Lösung dieses Problems. Ein und derselbe Kessel, vollautomatisch gesteuert, dient dem Winter- und Sommerbetrieb.

Überall, wo **Zentralheizung** zum unentbehrlichen Komfort gezählt wird, sollte diese neuzeitliche **zentrale Warmwasserversorgung** nicht fehlen.

Die IDEAL-BITHERM-Kessel-Boiler-Kombination ist äußerst einfach konstruiert. Der verzinkte Warmwasserboiler wird direkt auf den gußeisernen Gliederkessel aufgesetzt. Der im Boiler eingebaute Wärmeaustauscher ist auf dem kürzesten Wege mit dem Kessel verbunden und heizt den Boilerinhalt fortwährend auf die gewünschte Temperatur auf. Dadurch kommt man mit verhältnismäßig kleinen Speichermengen und entsprechend kleinen Boilerabmessungen aus. Man hat jederzeit warmes Wasser in fast unerschöpflichen Mengen und zu unübertroffenen niedrigen Kosten zur Verfügung. Dank einer speziell wirksamen Isolierung der ganzen Kombination sind die Wärmeverluste äußerst gering.

Die gedrängte Bauart und die niedrige Bauhöhe des IDEAL-BITHERM-Kessels erfordern nur geringen Platzbedarf. Die zerlegbare Konstruktion erleichtert und verbilligt die Transporte und die Montage auf der Baustelle ganz beträchtlich.

Prospekt durch die Heizungsinstallationsfirmen
oder direkt durch die

IDEAL-BITHERM-KOMBINATION

MIT *Guß*-KESSEL

GARANTIERT

LANGE LEBENSDAUER!



IDEAL-Standard AG

DULLIKEN

Briefadresse: Olten 1, Postfach

Der Zukunft voraus...

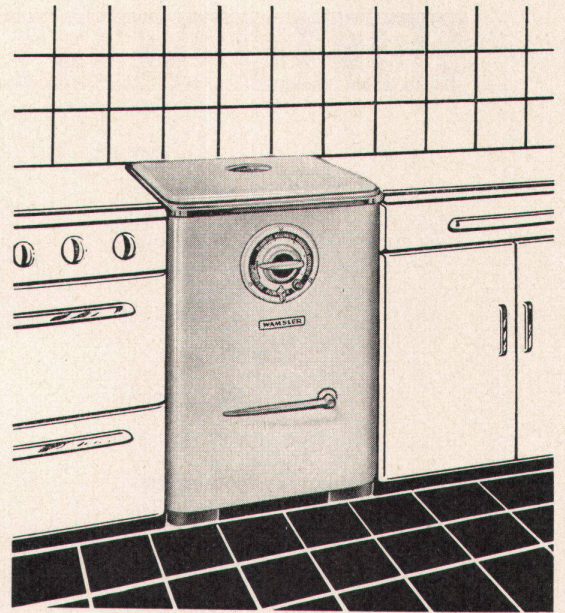
WAMSLER Wasch-Automaten

30 000fach bewährt
speziell geeignet für Ein-, Zwei- und Dreifamilienhäuser
je nach Beheizung Fr. 1 040.- bis Fr. 1 380.-

Generalvertretung und Service:

GEORGES FISCHER ZÜRICH 4

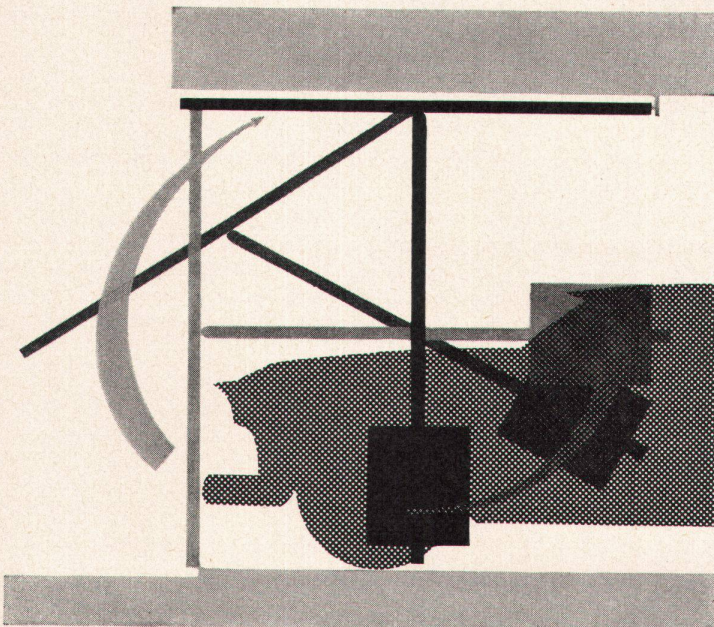
Militärstraße 75 Telefon 051/278807



Wera AG. Bern Telefon 031/39911 Gerbergasse 23-33

löst alle Lüftungsfragen...

klimatisiert
heizt
ventiliert
befeuchtet
trocknet
entnebelt



norm

Garagetor-Problem gut gelöst

mit dem neuen norm-Kipptor. Ohne Mühe und ohne Lärm wird beim Öffnen die ganze Torfläche wettergeschützt innerhalb der Garage an die Decke gekippt. Kein oberer Mauersturz und keine vorstehenden Tor-teile behindern bei Kellergaragen die Einfahrt. Stahlrahmen-Spezialkonstruktion mit Holzfüllung. Betriebs-sicherer Gegengewichts-Mechanismus ohne Kabel. Torführung auf Gummirollen.

Normalgröße: Breite 240
Höhe 210
innert 3 Wochen lieferbar

Wir fabrizieren auch genormte Flügel- und Schwenktore.
Spezialgrößen: auf Anfrage

Metallbau AG, Zürich 47

Anemonenstraße 40, Telefon (051) 521300

Ausschneiden

Bitte um Unterlagen über norm-Kipptore
norm-Flügel-tore
norm-Schwenktore

Name

Straße

Adresse