

Objektyp: **Advertising**

Zeitschrift: **Das Werk : Architektur und Kunst = L'oeuvre : architecture et art**

Band (Jahr): **45 (1958)**

Heft 9: **50 Jahre Bund Schweizer Architekten**

PDF erstellt am: **22.07.2024**

Nutzungsbedingungen

Die ETH-Bibliothek ist Anbieterin der digitalisierten Zeitschriften. Sie besitzt keine Urheberrechte an den Inhalten der Zeitschriften. Die Rechte liegen in der Regel bei den Herausgebern.

Die auf der Plattform e-periodica veröffentlichten Dokumente stehen für nicht-kommerzielle Zwecke in Lehre und Forschung sowie für die private Nutzung frei zur Verfügung. Einzelne Dateien oder Ausdrucke aus diesem Angebot können zusammen mit diesen Nutzungsbedingungen und den korrekten Herkunftsbezeichnungen weitergegeben werden.

Das Veröffentlichen von Bildern in Print- und Online-Publikationen ist nur mit vorheriger Genehmigung der Rechteinhaber erlaubt. Die systematische Speicherung von Teilen des elektronischen Angebots auf anderen Servern bedarf ebenfalls des schriftlichen Einverständnisses der Rechteinhaber.

Haftungsausschluss

Alle Angaben erfolgen ohne Gewähr für Vollständigkeit oder Richtigkeit. Es wird keine Haftung übernommen für Schäden durch die Verwendung von Informationen aus diesem Online-Angebot oder durch das Fehlen von Informationen. Dies gilt auch für Inhalte Dritter, die über dieses Angebot zugänglich sind.

Feller

Neuzeitliche Steckdosen und Kombinationen für Hausinstallation

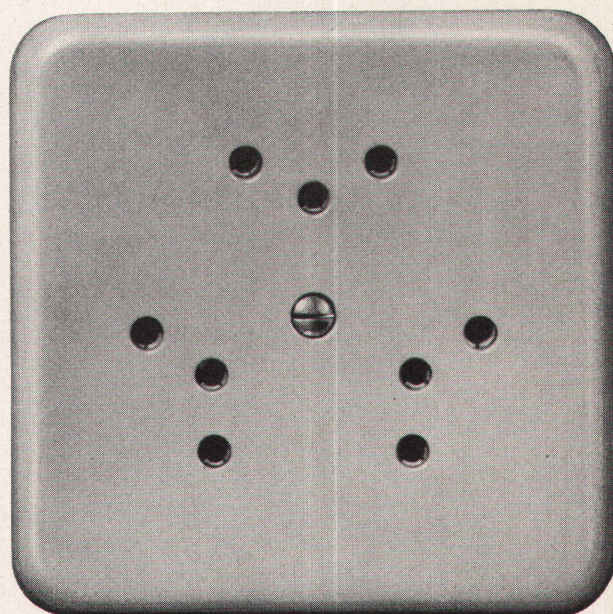
Adolf Feller AG Horgen

Sicherheitssteckdose

Die Kontakthülsen sind durch eine Drehscheibe gegen beabsichtigte Berührung zugedeckt. Der Stecker kann erst nach entsprechender Drehung der Sperrscheibe eingeführt werden.

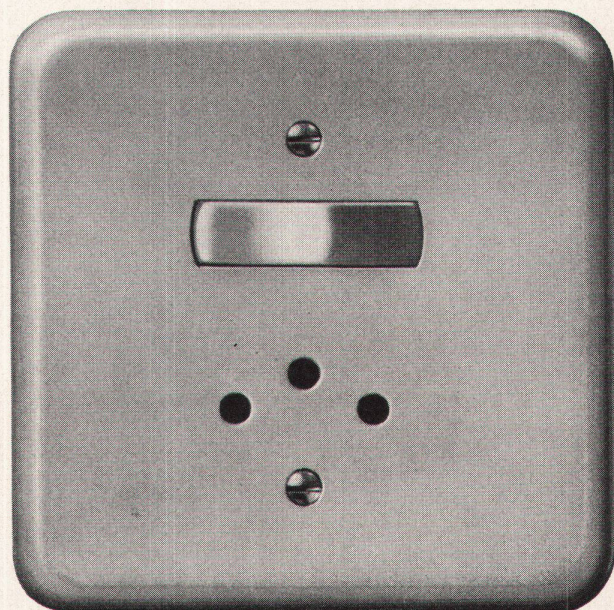
2 P + E 10 A 250 V

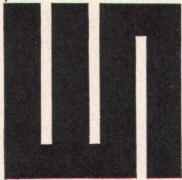
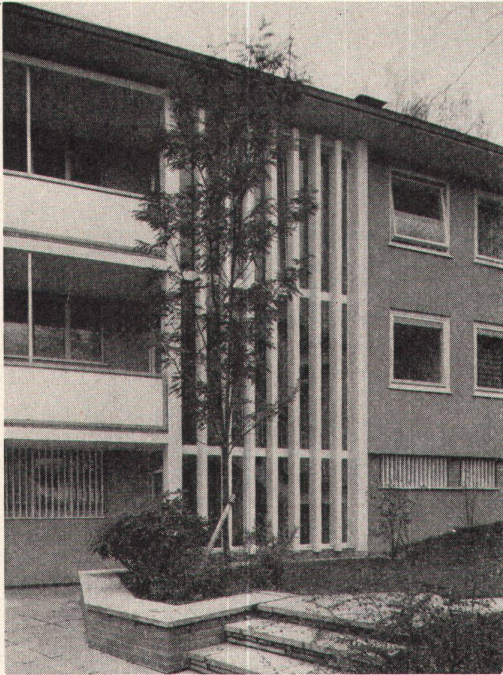
76003 BS Pmi



Wippenschalter mit
Steckdose kombiniert
~ 6 A 250 V
76040 Pmi

Steckdose normaler Grösse
für 3 Stecker
2 P + E 10 A 250 V
72303 Pmi





H. Wolfermann-Nägeli

EISEN- UND METALLBAU

Mürtschen-Albulastr. 16 Zürich 9/48 Tel. (051) 52 44 12

Zerber AG

KÜHLSCHRANKFABRIK

Haldenstrasse 27, ZÜRICH 3, Telefon (051) 33 13 17

Gegründet 1863

Älteste und größte Spezialfabrik
für komplette

BAR- UND BUFFETANLAGEN

Gläserchränke

Likörchränke

Kühlschränke

Bierkeller- und Kühlraumisolierungen

Kühlvitrinen

Spüleinrichtungen

aus rostfreiem Chromstahl

Bitte verlangen Sie Projekte und Kostenberechnungen

Neuzeitliche
Beschlüge
für den modernen
Innenausbau
finden Sie
bei uns
in grosser
Auswahl

OPO

PAUL OESCHGER + CIE. ZÜRICH 11/52
WERKZEUGE/BESCHLÄGE LANDHUSWEG 6/8
TELEPHON (051) 46 70 33

EMIL HITZ

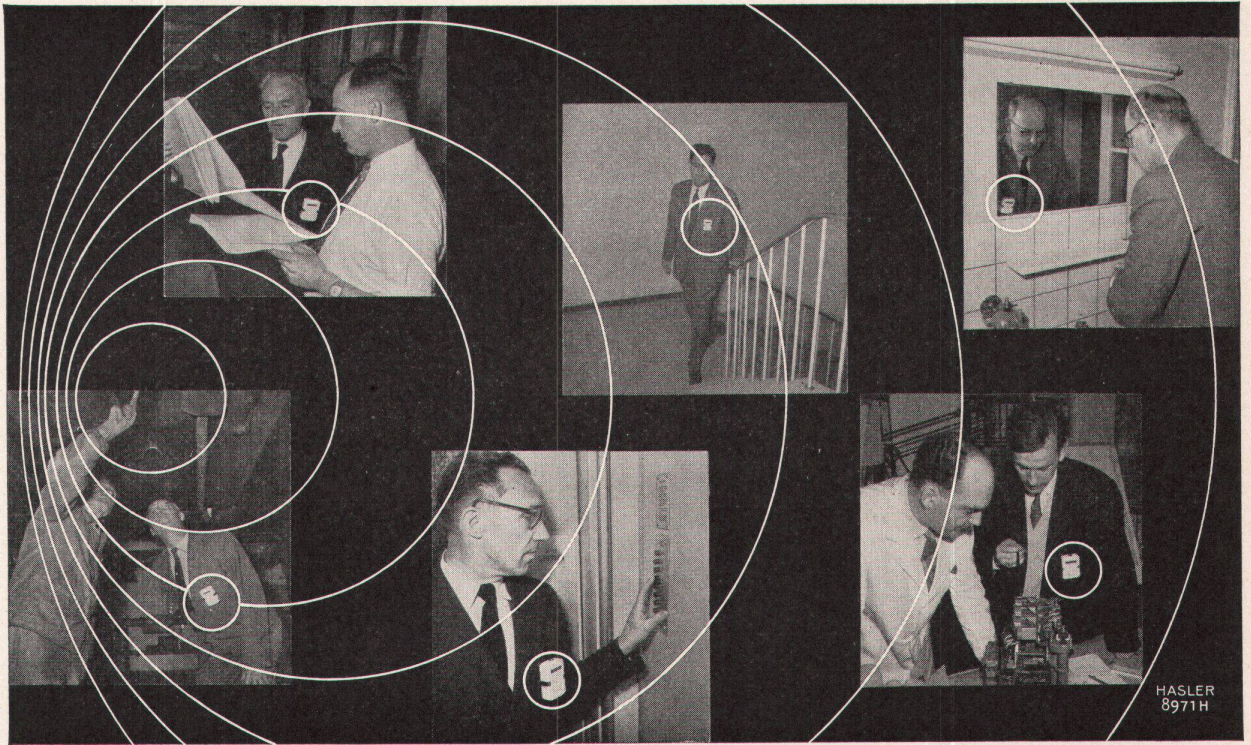
450 kg
Zerreissfestigkeit

stecken in
diesem Quadrat
Helvetia-Geflecht

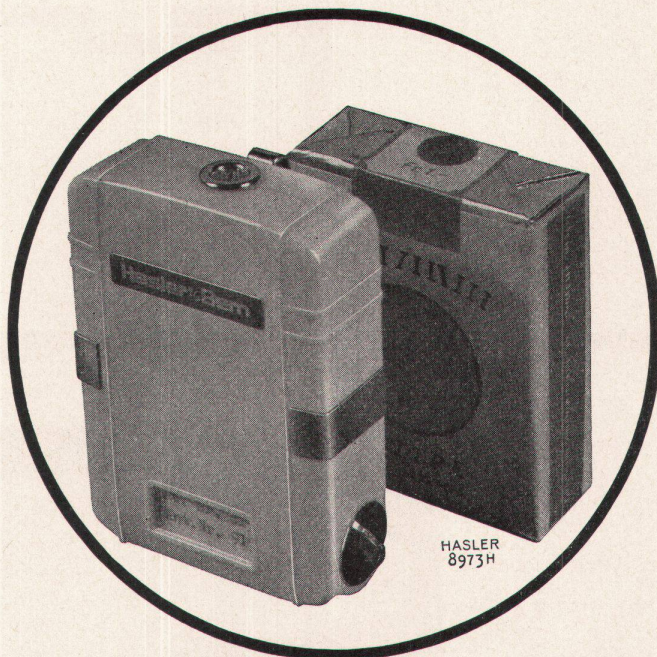
Diese Zerreissfestigkeit ist für einen Drahtzaun ungewöhnlich hoch. — Darum bevorzugen rechnende Köpfe das Helvetia-Geflecht. Die Zwirnung, die hohe Stabilität jedes einzelnen Vierecks und das gegen Witterungseinflüsse präparierte Material sichern dem Geflecht eine überlegene Lebensdauer, die es zur wirtschaftlichsten Einfriedung macht.

Alleinfabrikant
EMIL HITZ
Fabrik für Drahtgeflechte
Zürich 3

Grubenstr. 29, Tel. (051) 33 25 50
Zweigbetrieb Basel:
Ob. Rebgeasse 40, Tel. (061) 32 45 92



Das Alte muß dem Neuen weichen...



Der Empfänger in der Größe einer Zigarettenpackung

...unweigerlich, wenn technische Fortschritte klar und deutlich zu praktischen Vorteilen führen. Die **drahtlose Personensuchanlage HASLER** ist der neue Weg zum raschen Erreichen Ihrer Mitarbeiter.

- ▶ Im Bannkreis der Anlage, auch im Lift, im Treppenhaus, in Archiv und Lager, in Höfen, überall und sofort wird der Gesuchte erreicht.
- ▶ Einzig die Aufmerksamkeit des Gesuchten wird ausgelöst.
- ▶ Alle ablenkenden und störenden Meldezeichen, wie Glocken-, Horn- und Leuchtsignale, fallen weg.
- ▶ Sehr kleine und leichte Empfänger.
- ▶ Anlagen für manuelle Bedienung oder kombiniert mit einer automatischen Telephonanlage.
- ▶ Die Antennenanlage ist auch in bestehenden Gebäuden leicht zu installieren.

Verlangen Sie ausführliche Beschreibung und Beratung oder die überzeugende Vorführung bestehender Anlagen.

Hasler AG Bern

Telephon (031) 64 11 11

mit Zweigniederlassung in Zürich
Stampfenbachstraße 63, Telephon (051) 26 16 00

fauteuil entwurf hans eichenberger
gestell in verchromtem stahlrohr
ledergurten-bespannung
kissen in leder- oder stoffbezug

teo jakob bern · genève

bern: gerechtigkeitsgasse 23
telefon 031 3 53 51
genève: 69, rue du rhône
téléphone 022 35 39 75



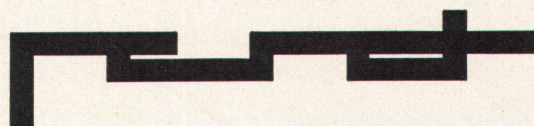
collonno

das Dreh-Wandgestell, die bedeutende Neuheit im Ladenbau, denn es bringt dreimal mehr Ausstellfläche wie bisher. Ø 100 cm, 200 cm hoch

Neu: Collonno Type 2

Referenzen
Patent angemeldet. Internat.
Modellschutz. Verlangen Sie
Prospekt und Offerte

Ladenbau für alle Branchen
Coiffeureinrichtungen
Innenausbau
Kühlmöbel
Metallbau



Pendt AG

Gossau ZH

Möbel-, Metall- und
Polsterwerkstatt

Telephon 051 98 05 39

Die neue Kera-Linie Wandbecken «MAYETTA»

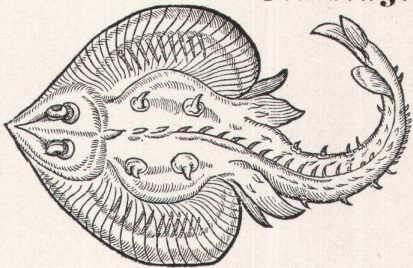
Nr. 7330 – 48 × 32 cm



Kera-Werke AG. Laufenburg/AG

Aus Conrad Gessners ICONES ANIMALIUM
AQUATILIUM, gedruckt bei Froschauer in
Zürich anno 1560.

Ein Nagelrocch



8

Ihm ist wohl, wenn er in Sand und Schlamm wühlen und dabei drohend die krummen Nägel seines Rückens zeigen kann.



Jedem das Seine! Das Mädchen zum Beispiel ist voll Unternehmungslust hinter den Lamellenstoren*.

*Architekten mit grosser Erfahrung nennen unsere Firma die führende Fabrik für Lamellenstoren.



Sunway-norm zum Raffen, als Licht- und Wärmeschutz.



Normaroll zum Rollen, als Licht-, Wärme- und Wetterschutz.

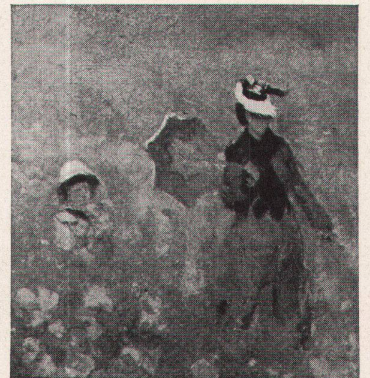
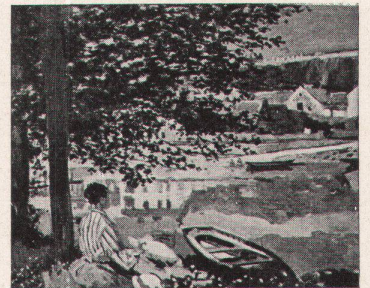
Verlangen Sie Prospekte

Metallbau AG Zürich 47

Anemonenstrasse 40, Telefon (051) 5213 00

Fabrik für norm-Bauteile, Lamellenstoren, Betriebseinrichtungen

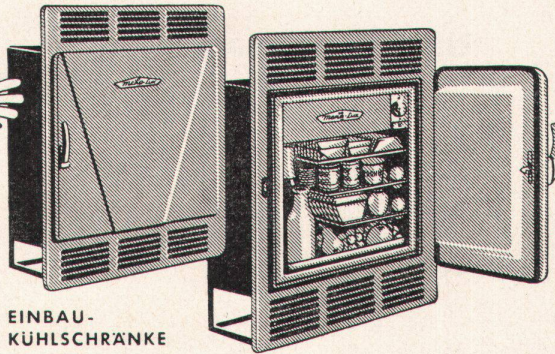
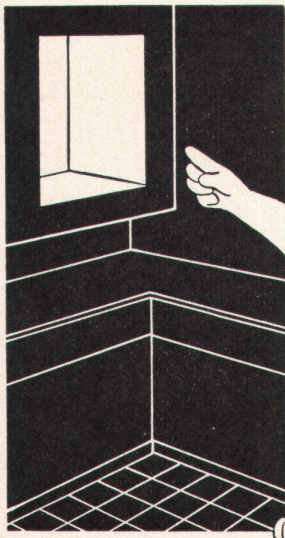
Die SCHOOP-Kollektion 1958 bringt eine Serie duftiger Stoffe nach den Motiven berühmter Impressionisten, wie Monet, Renoir, Degas. Diese hervorragenden Druckstoffe werden besonders alle Liebhaber des Impressionismus erfreuen.



Schoop

Zürich, Usteristr. 5, Tel. 234610

DIESER PLATZ GEHÖRT *Mena-Lux*



EINBAU-
KÜHLSCHRANKE
45 L. 70 L.

DOUSSE

Eine moderne Küche kann man sich ohne Kühlschrank nicht mehr vorstellen! MENA-LUX dachte daran und schuf 2 Einbau-Kühlschränke. Wählen Sie bitte!

Auskunft und Offerten durch die Elektrizitätswerke, durch konzessionierte Elektro-Installateure oder direkt durch die
MENA-LUX A.G. MURTEN

Mena-Lux

Clichés Schwitter AG

Basel
Allschwilerstrasse 90
Telefon 061 38 88 50

Zürich
Stauffacherstrasse 45
Telefon 051 25 67 35

Bureau Lausanne
Avenue de la Gare 44
Telefon 021 22 86 75

Fernheizung

Heisswasseranlagen

Wärmeerzeugung

Wärmespeicherung

Warmwasserheizung

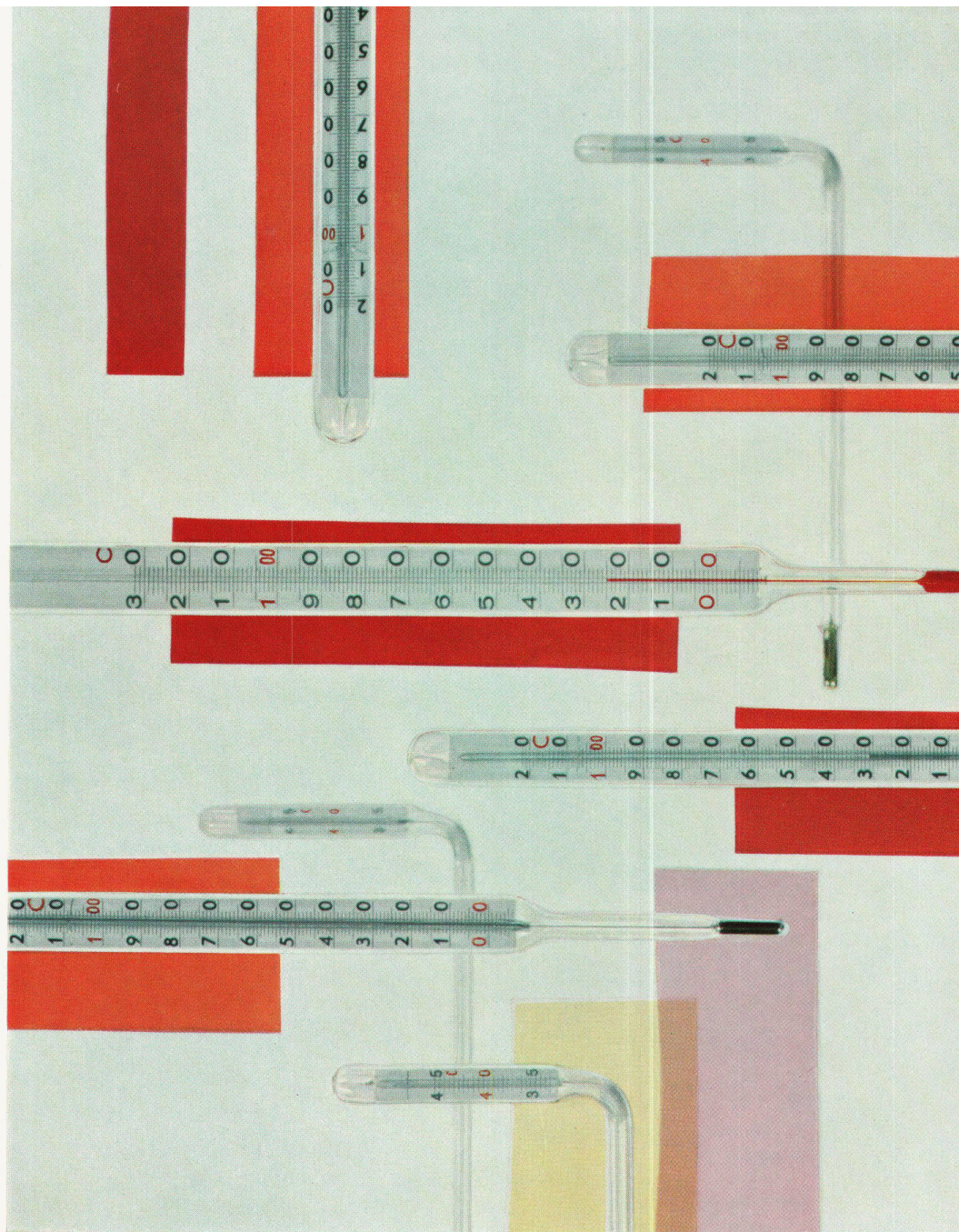
Strahlungsheizung

Wärme ... Wärme ... Wärme ...

Welches sind Ihre Wärmeprobleme? Wirken Sie in der Forschung, in der Produktion, brauchen Sie Wärme als Industrieller oder Bauherr? Sind Sie Architekt oder Ingenieur? Die moderne Wärmetechnik hat Lösungen geschaffen, die den wechselnden Ansprüchen an Wirtschaftlichkeit und guter Gestaltung in hohem Maße Rechnung tragen. An der Entwicklung der Wärmetechnik war und ist unser Unternehmen maßgebend beteiligt. Wer heute unter vielen Heizsystemen zu wählen hat, dem vermittelt Sulzer die umfassende Erfahrung seiner Spezialisten. Gebrüder Sulzer Aktiengesellschaft, Abt. Heizung und Lüftung, Winterthur, Schweiz.

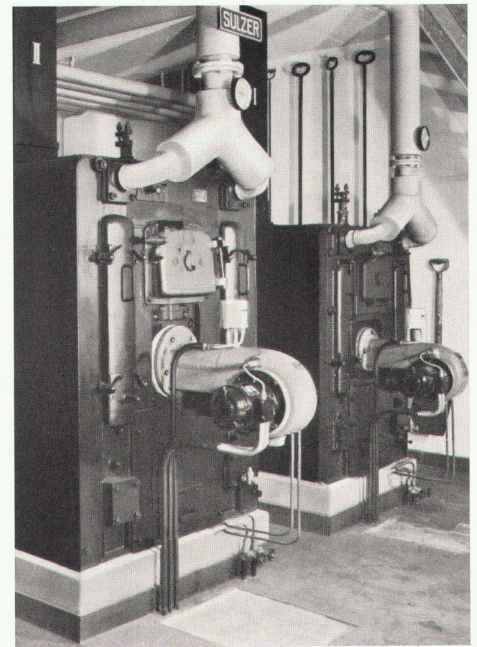
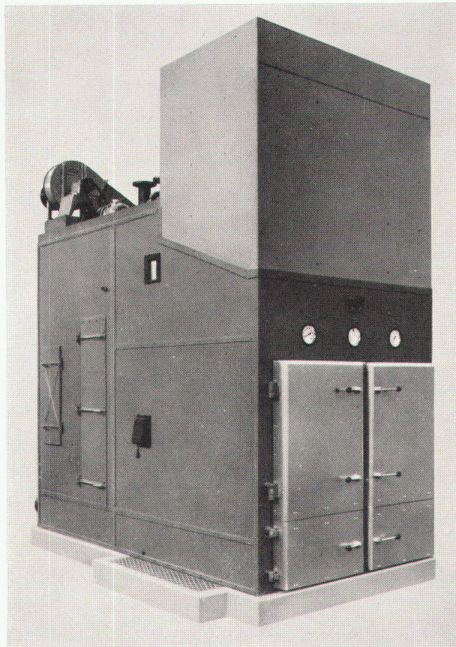
Wärmetechnik heute:

SULZER

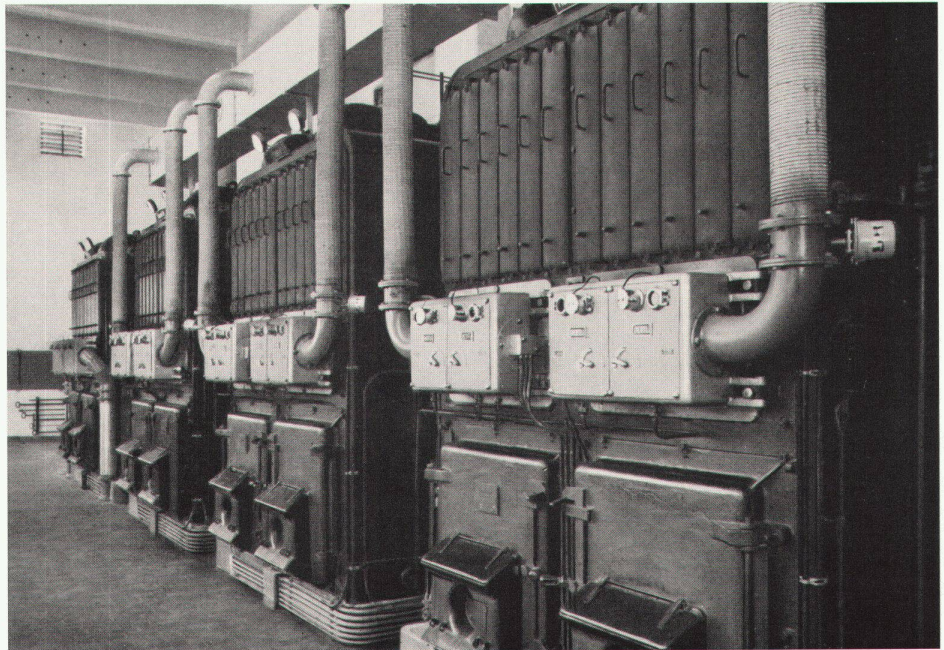


Links: Sulzer-Röhrenkessel für Oel- und Grobkoksfeuerung

Rechts: Oelgefeuerte Sulzer-Gußgliederkessel



Heizzentrale mit Sulzer-Taschenkessel



**Ihre Planung
von Kesselhäusern und
Heizzentralen
in guten Händen
bei**

SULZER

Herr Architekt, Ihre Heizprobleme sind bei uns gut aufgehoben. Sulzer plant für Sie das ganze Kesselhaus und alles, was dazu gehört: Lagerung, Brennstoffzufuhr, Schlackenabfuhr. Dazu bieten wir Ihnen den Vorteil eines umfassenden Kesselprogramms: für jeden Zweck und jede Leistung halten wir das bestgeeignete System bereit:

Sulzer-Gußgliederkessel, für Zentralheizungen bewährt; Sulzer-Taschenkessel für Warmwasser- und Heißwassererzeugung, eine geschweißte Stahlkonstruktion für flüssige und feste Brennstoffe, Drücke bis 7 atü sowie Leistungen bis 1,5 Millionen WE/h; Sulzer-Heißwasser-Röhrenkessel für Oel- und Grobkoksfeuerung, für Drücke bis 13 atü und Leistungen bis 1,7 Millionen WE/h; größere Kesseleinheiten in verschiedenen Ausführungen.

Die langjährige Erfahrung von Sulzer ist Ihre Garantie für die Güte der Konstruktion, die Betriebssicherheit und Wirtschaftlichkeit aller Anlagen. Unsere Spezialisten stehen zu Ihrer Verfügung.

Gebrüder Sulzer, Aktiengesellschaft, Abt. Heizung und Lüftung, Winterthur, Schweiz. Filialen in Aarau, Bern, Biel, Chur, Lausanne, Lugano, Luzern, Neuchâtel, Schaffhausen, Solothurn, St. Gallen, Zürich.

Schwestergesellschaft in Basel: AG. Stehle & Gutknecht.

Bündner

Homoplax ist durch und durch imprägniert (nicht nur Oberfläche) und ist daher weitgehend immun gegen Feuchtigkeitseinflüsse:

Homoplax Leicht 40 mm ist als Brandschutztüre offiziell anerkannt. Die thermische und die akustische Isolation sind hervorragend. Wärmeleit-zahl von Type Leicht = 0,065 kcal/m/Std. °C; Dämmwert: 24-27 Dezibel je nach Dicke, bei einer durch das Werk patentierten 2schaligen Konstruktion werden 40 Dezibel und mehr erreicht.

Standardmaß:
2,600 x 1,731 m = 4,500 m²

Type Normal:
spezifisches Gewicht zirka 620 kg per m³
Stärken: 16, 19, 22, 25 mm

Type Leicht:
spezifisches Gewicht zirka 580 kg per m³
Stärken: 8, 10, 12 mm
spezifisches Gewicht zirka 500 kg per m³
Stärken: 16, 19, 22, 25, 30, 36, 40 mm

Type Extraleicht:
spezifisches Gewicht zirka 325 kg per m³
Stärken: 30, 36, 38, 40 mm

Type Einschicht:
spezifisches Gewicht zirka 500 kg per m³
Stärken: 16, 19, 22 mm

Homoplax wird **geschliffen** geliefert und hat **keine Dickendifferenzen**. Die Platte ist somit streich- und furnierfertig und von den Verarbeitern wird zudem die feinspänige, geschlossene Oberfläche speziell geschätzt.

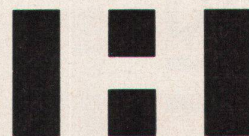
Verwendungsmöglichkeiten von Homoplax:
Küchen-Ausbau, Schränke, Tische, Einbaukasten, Kleiderschränke, Trennwände, Wand- und Deckenverkleidung, Zimmertüren, Unterlagsböden, Dachverschalungen sowie zur Herstellung aller **Möbel**, furniert, gestrichen oder überzogen, Tonmöbel usw.
Homoplax ist der ideale Träger (weil ruhig) für alle Überzüge wie Tapete, Kunstleder, Kunstharzplatten, Kunstharzpapiere, Inlaid usw.

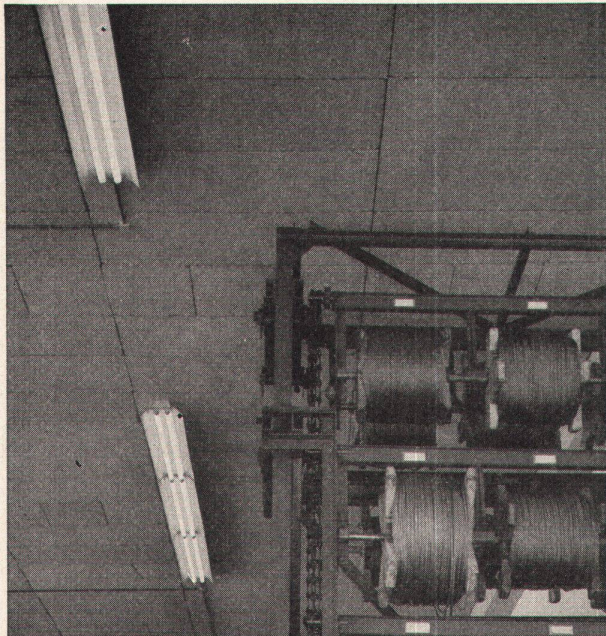
Vorteile:
Feinspänig geschlossene Deckschicht
Schall- und wärmeisolierend
Feuerhemmend
Glatte, schöne Oberfläche
Furnier- und streichfertig
Keine Dickendifferenzen
Gutes Stehvermögen
Solide Kantenfestigkeit
Schraub- und nagelfest
Keine Hartmetallschneiden notwendig
Alle Abschnitte können verwertet werden

Spanholz

Homoplax

Spanplattenwerk Fideris
Aktiengesellschaft
Fideris GR
Telephon (081) 5 44 63






INDUSTRIEBELEUCHTUNGEN

Baumann, Koelliker

A. G. FÜR ELEKTROTECHNISCHE INDUSTRIE ZÜRICH 1



Panzerschranke
schweißbrennsicher

Kassenschranke
feuer- und diebessicher

Tresoranlagen

Schalteranlagen

Stahlmöbel

Planschränke

KABA-Zylinder-
Sicherheitsschlösser

Bauer AG, Zürich 6/35
Nordstraße 25, Telefon 28 40 03

BAUER AG

Klima | Anlagen

Straßenbahn-, Auto- und Eisenbahnverkehr machen in städtischen Gebieten die gewohnte Fensterlüftung oft zur Unmöglichkeit. Man steht vor dem Problem, entweder den Lärm und Außengestank oder bei geschlossenen Fenstern Hitze, Tabakrauch und Körpergerüche in Kauf zu nehmen.

In solchen Fällen leistet die Klimatisierung große Dienste, denn sie erlaubt, den schallhemmenden Abschluß der Räume von außen und damit Ruhe und Komfort aufrecht zu erhalten, was den Wert von Hotelzimmern, Konferenzsälen, Büreaus usw. beträchtlich erhöht.

Verlangen Sie bitte unsere einschlägige Fachliteratur.

Unsere Ingenieure stehen auch Ihnen zur Beratung unverbindlich zu Diensten.

3

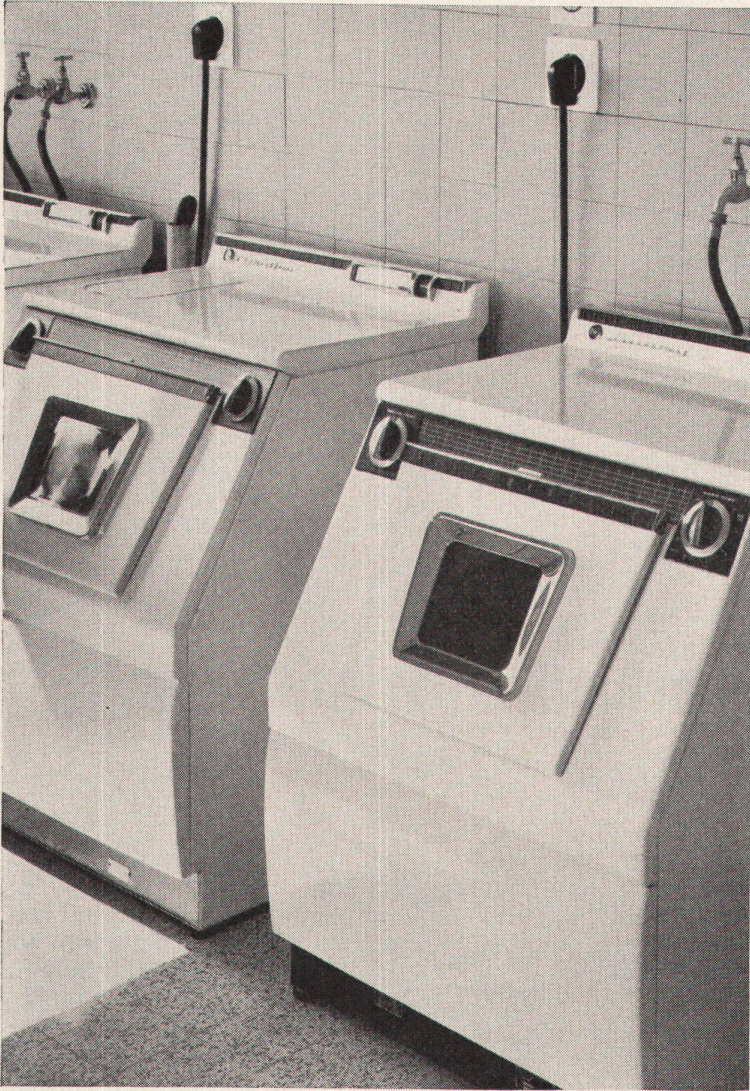


Schutz der Räume vor unerträglichem Lärm



Klimaanlage «System Häusler» in Hotel

Walter Häusler & Co.
Spezialfirma für Luftkonditionierung und Lüftung
Zürich 6 Stampfenbachstr. 56 Tel. 051/26 97 44 Fabrik in Oerlikon



Generalvertreter für die Schweiz: W. SCHUTZ S. A., LAUSANNE, 3, avenue Ruchonnet - Tel. (021) 225075 Regionalagenten in der ganzen Schweiz

Für
Wohnblocks
und
Villen



Wasch-
automat

Westinghouse ist die 100prozentig voll-automatische Waschmaschine, in welcher die hervorragenden Qualitäten der amerikanischen Technik und Materialien vereint sind, die aber auch europäischen Wünschen voll Rechnung trägt und mit Heizung zum Kochen der Wäsche ausgerüstet ist. *Praktische Pultform. Einfache, übersichtliche Einknopfbedienung. Eingebaute Wäschewaage, kombiniert mit der beliebten Laugensparvorrichtung.* (Ohne Bodenbefestigung, kann überall aufgestellt werden. Narrensichere Betriebschutzvorrichtungen.)

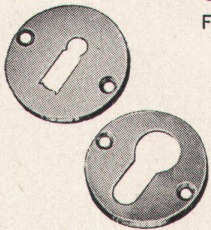
Wäsche-
trockner

Der Westinghouse-Wäschetrockner ist die ideale Ergänzung zum Waschautomaten. Er bedeutet die völlige Befreiung von jeder Abhängigkeit von Wetter und Jahreszeit. Er ist in seiner Konstruktion ebenso genial und zuverlässig wie der Waschautomat. *Wärmegrad-Wähler - Drei Temperaturstufen für beste Trockenergebnisse. Sicherheits-Türschalter, Thermostatische Sicherung.* (Garantiert staubfreies Trocknen - erhält die Originalfarben der Wäsche.)

Westinghouse

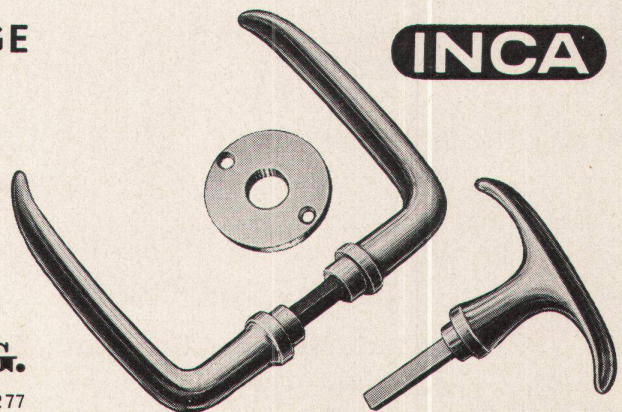
SCHWEIZER BAUBESCHLÄGE

aus hochwertiger Neusilberlegierung
Erstklassige Vernicklung und Verchromung
Große Dauerhaftigkeit
Formschöne Ausführung



INJECTA A.G.

TEUFENTHAL/AARGAU TEL. (064) 38277





Gegründet 1865

WINTERTHUR
Untertor 32

ZÜRICH
Paradeplatz 5

Obligationen

Spar- und Einlagehefte

Konto-Korrente

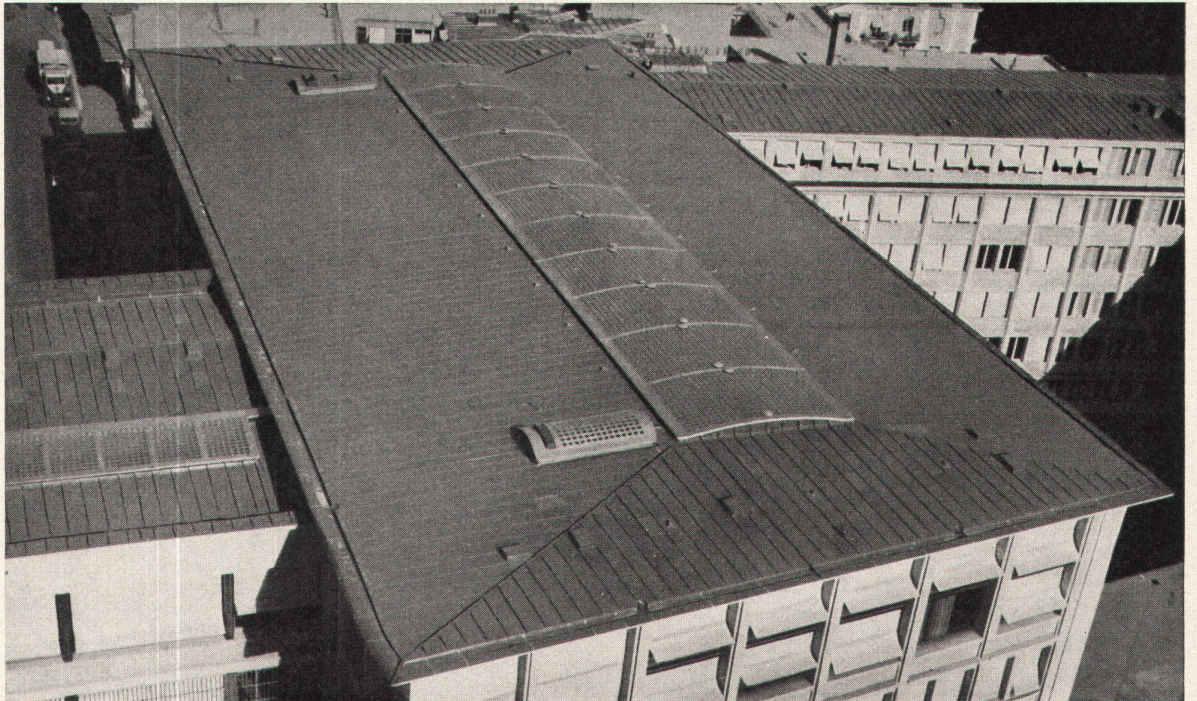
Hypotheken

Darlehen

Kredite

Hypothekarbank in Winterthur

KUPFER



im Industriebau, Schulbau, Spitalbau, Kirchenbau, Wohnungsbau für Bedachungen und für sämtliche Bauspenglerarbeiten empfehlenswerter denn je. Kupferarbeiten sind dauerhaft, gediegen und preiswürdig.

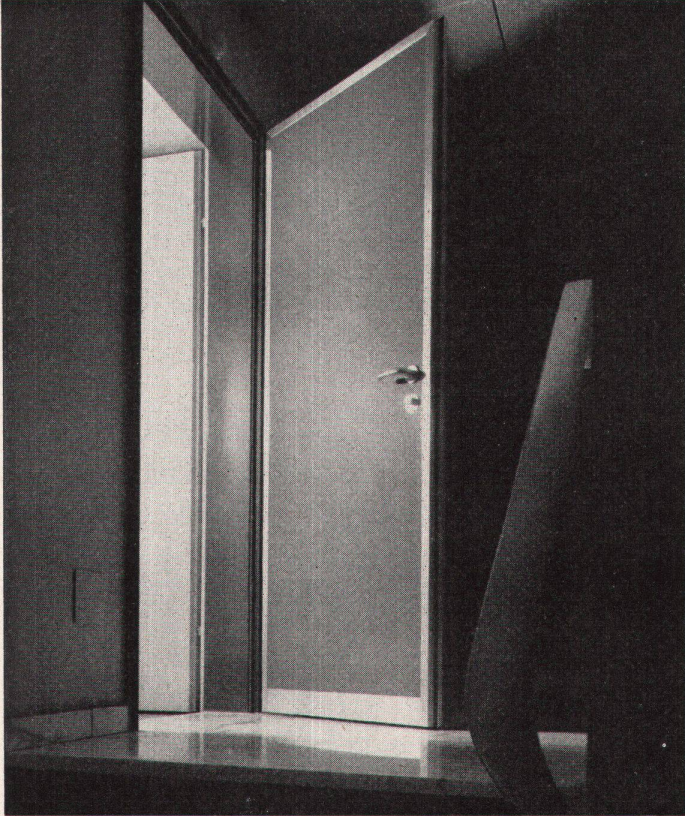
Zentralstelle
Metallverband AG,
Bern

Fabrikation durch die
Metallwerke AG, Dornach

Schweiz. Metallwerke Selve & Co., Thun

Die
Schmidlin
Fertig-
Türe

SK55 



Was ist SK 55

Eine solide, elegante Fertigtüre mit stumpf-geschweisstem, umlaufendem Alu-Anfassprofil. Sie weist sowohl im Überschlag als auch im Falz schall- und zuglufthemmende Dichtungsprofile auf. Wir liefern die SK55-Türe als Glas- oder Volltüre mit Holz-, Linol-, Kunststoff- oder Metall-Flächenbelag.

ALUH und IS/AL

sind technisch hochwertige Fenster und Fassadenkonstruktionen aus unserem weiteren Fabrikationsprogramm.

Wir dienen gerne mit Referenzen und unserem technischen Dienst.

Hans Schmidlin AG
Aesch - Basel
Zürich

SCHMIDLIN

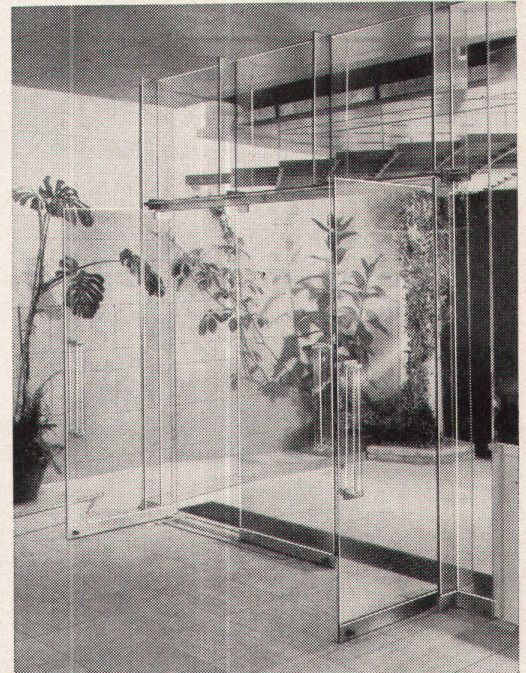
**Brüllmann-
Ganzglaskonstruktionen**

elegant und gediegen
eigene Glashärtungsanlage
eigene Schlosserei
gesetzlich geschützte Beschläge und Profile

kurze Lieferfristen

Unser technisches Büro löst für Sie die schwierigsten Ganzglasprobleme.

Setzen Sie sich bitte schon im Stadium des Projektes mit uns in Verbindung.



Außerdem liefern wir:

gehärtetes Sicherheitsglas

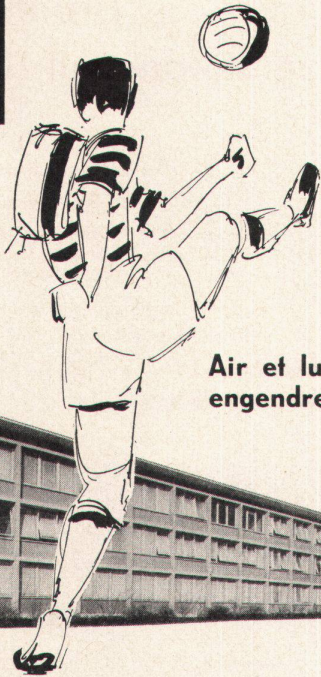
für Turnhallen, Schulhäuser,
Nervenheilstätten, für Haus- und
Eingangstüren, Abschlüsse, Windfänge,
Ladeneinrichtungen usw.

J. BRÜLLMANN
Söhne A.G.

KREUZLINGEN

Kreuzlingen Tel. (072) 8 23 26

Zürich Tel. (051) 52 55 61



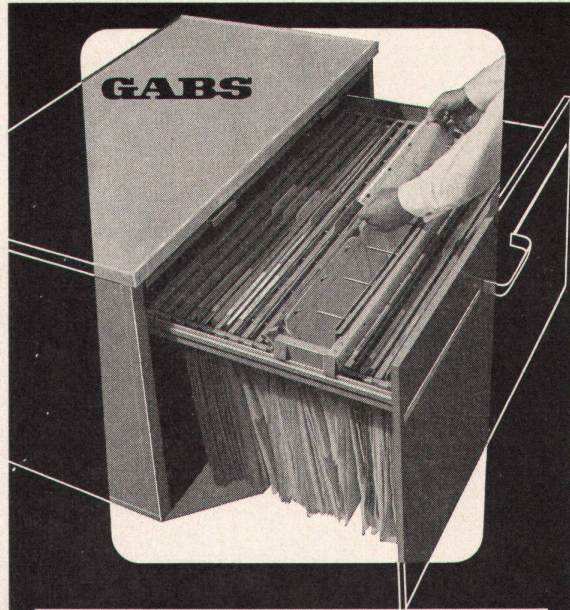
Air et lumière
engendrent santé

La fenêtre basculante toujours à l'avant-garde du progrès

JAMES GUYOT SA

La Tour-de-Peilz

Tél. 021/5 5185



GABS, die bewährte Hängeregistratur für
Zeichnungen, Pläne, Stoffkollektionen usw.
Prospekte oder Vertreterbesuch bereitwillig durch

GABS AKTIENGESELLSCHAFT
WALLISELLEN TEL. 051/93 25 93

FRESCO

Spültische

aus Chromnickelstahl

Die runden Becken

sparen heißes Wasser, sind spielend
leicht zu reinigen und verursachen beim
Einlaufen des Wassers keinen Lärm.

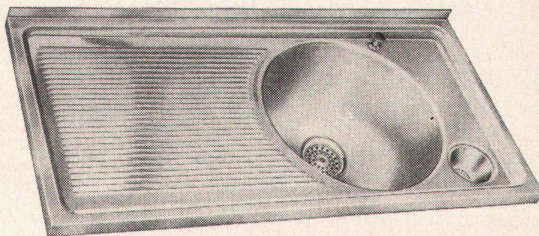
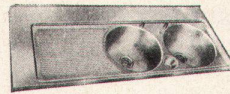
Der separate Ausguß

ermöglicht das Ausgießen von Rück-
ständen, auch wenn die Becken schon
mit Wasser gefüllt sind.

Das Maximal- ventil

läßt die Becken voll-
ständig frei und ver-
meidet Geschirrbuch.

Auch in vielen Schulküchen sind
FRESCO-Spültische installiert.



HANS EISINGER A.G. BASEL TEL. (061) 32 27 96

Filmos

die Tapeten für den guten Geschmack

Filmotex und Filmasana

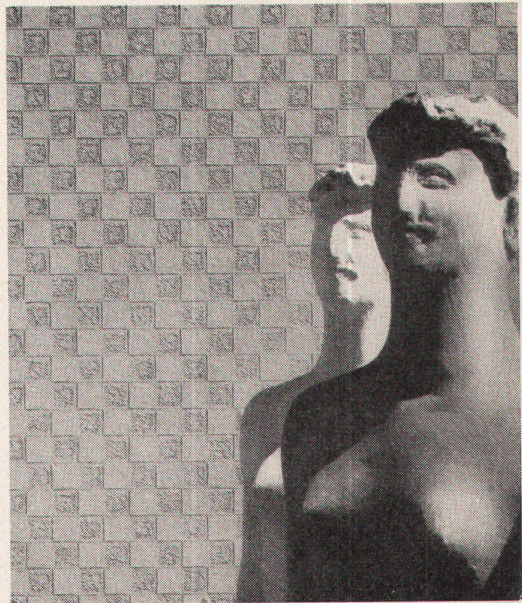
in garantiert waschbarer Qualität

Neu: Handdruck-Tapete, waschbar, für besondere Zwecke

Filmos AG, Oftringen

Tapeten, Wand- und Bodenbeläge

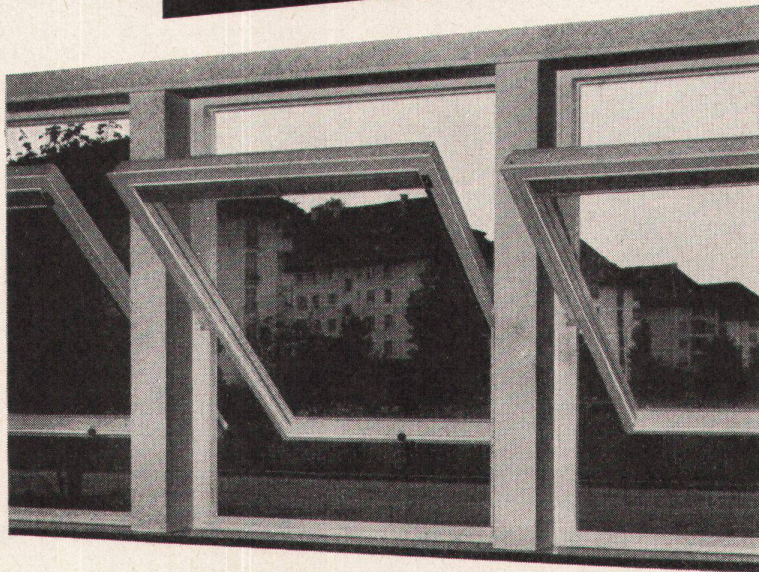
Telephon (062) 7 35 16 / 7 45 55



5

Zu
jedem
Schwingflügel-
Fenster

das überlegene, patentierte
Schwingflügelbeschläge **SWING**

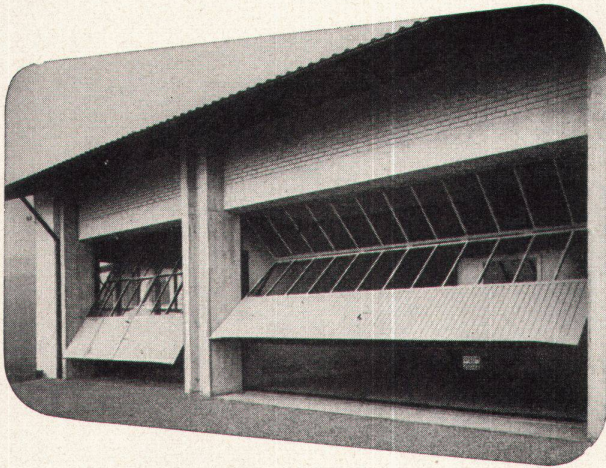


Schweizer Qualität. Seit Jahren praktisch bewährt. Erstklassige Referenzen. Unerreicht wenig Einlassarbeit.

Fast vollkommene Eigenbalance durch Drehpunktwechsel. Einstellbare Bremswirkung im ganzen Drehbereich. 3 Rasten bei 0—38°, 63 und 84°. Fünfpunkt-Zentralverschluss. Formsön, gediegen, unauffällig. Zwei Ausführungen: Für Fenster mit Lamellenstoren zwischen den Scheiben oder aussen. (Isolierglas). Preisgünstig, bei schwerer, bewährter Qualität. Lieferung durch den Fachhandel.

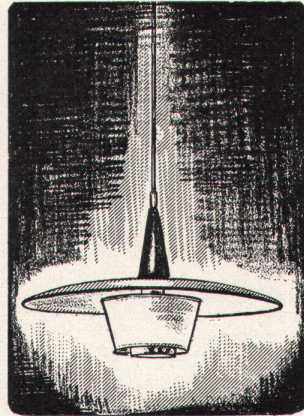
Verlangen Sie Prospekte und Referenzen durch die Hersteller

V. Glutz-Blotzheim Nachf. AG Solothurn Telephon (065) 2 38 76

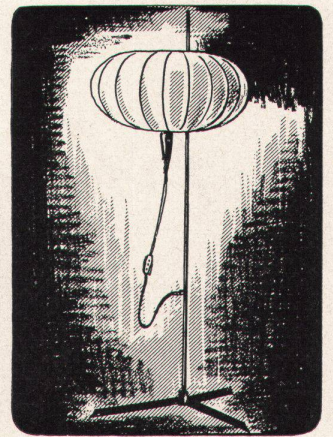


75 Jahre **LIARTMANN** & Co. AG, Biel

Spezialfirma für: **Garagetore**
Storen aus Holz, Plastik oder Stahlblech
Lamellenstoren
Metallfenster, Fassadenverkleidungen
Türzargen, Fensterbänke
Garderobengestelle



Nr. 18514

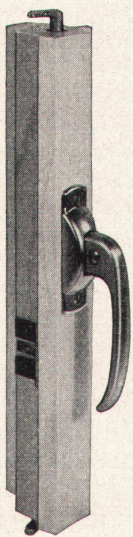


Nr. 18567

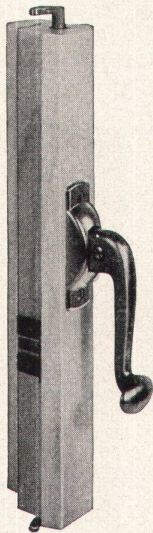


PAUL EBERTH AG, ZÜRICH, TALSTRASSE 43

Neue, verdeckte
 «**HANSCH**»-
 Espagnolette



Nr. 32 / Griff B



Nr. 32 / Griff C

Fabrikant:
Hans Schärer
 Baubeschlägefabrik
 Rapperswil (Aargau)
 Telephon 064/3 42 69

**Wir Menschen haben Gefühle;
 und da wir in Häusern wohnen,
 möchten wir uns darin wohl fühlen.**

Unsere ältesten Vorfahren hausten in Steinhöhlen. Wann die Höhlenbewohner ihre ungastlichen Grotten verließen, um ihr Leben in aus Holz gezimmerten Behausungen menschenwürdiger zu gestalten, weiß niemand. Mit Bestimmtheit darf nur angenommen werden, daß sich unsere Altvorderen in den Blockhütten wohl fühlten.

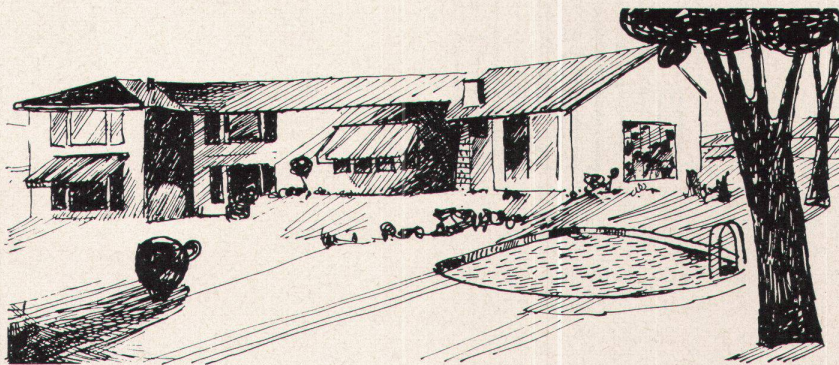
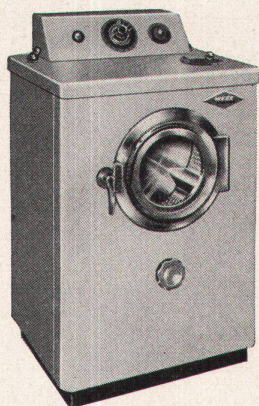
Das Rad der Baukunst hat sich inzwischen gedreht. Gebäude aus Stein, Stahl und Zement sind heute Trumpf! Seit einigen Jahren hat sich aber etwas geändert. Bei der Gestaltung der Räume wird wieder mehr Holz verwendet als ehemals, weil dieser Werkstoff über verschiedene Vorzüge verfügt. Es ist zu hoffen, daß diese Entwicklung in absehbarer Zeit auch im Bau von Mietwohnungen in Erscheinung trete. In einer gefädelten Stube wohnt man eben behaglicher als zwischen papierbepflasterten Mauern.

ARBEZOL schützt das Holz vor Pilz und Wurm! Es würde uns freuen, Ihnen unsere Hauszeitung schicken zu dürfen.

A. Benz & Cie. Zürich 2/38

Rengerstraße 56 Telephon (051) 45 34 34

20 Jahre Holzschutz



Freude oder Aerger

Wie auch immer Ihr Haus eingerichtet sein wird, am Tag des Einzugs und in den ersten Wochen werden Sie alles herrlich finden. Mängel kommen eben erst später an den Tag.

Deshalb empfiehlt es sich, schon bei der Planung den richtigen Platz für den Waschautomaten zu bestimmen. Ganz besonders wichtig in diesem Zusammenhang ist auch die Wahl des Waschautomaten. Wer auf sicher gehen will, wählt die tausendfach bewährte WYSS-MIRELLA.

GEBRÜDER WYSS WASCHMASCHINENFABRIK BÜRON/LU TELEFON 045/3 84 84

Verkaufsbüros in:	BASEL, St. Albanvorstadt 10	Telephon (061) 24 28 68
	BERN, Militärstraße 59	Telephon (031) 8 56 41
	LAUSANNE, 9, Av. de Morges	Telephon (021) 25 88 58
	ROMANSHORN, Rütihof	Telephon (071) 6 36 36
	ZÜRICH, Seefeldstraße 116	Telephon (051) 32 25 88

GARTENMANN ISOLATIONEN

C. Gartenmann & Cie AG
 BERN Laubeggstraße 22, Tel. (031) 4 61 61
 ZÜRICH Alfred-Escherstraße 80, Tel. (051) 23 60 55
 GENEVE 19, rue de la Croix-d'Or, Tel. (022) 24 63 23

Trittschall-Isolation mit TELA-Kokosfaserplatten

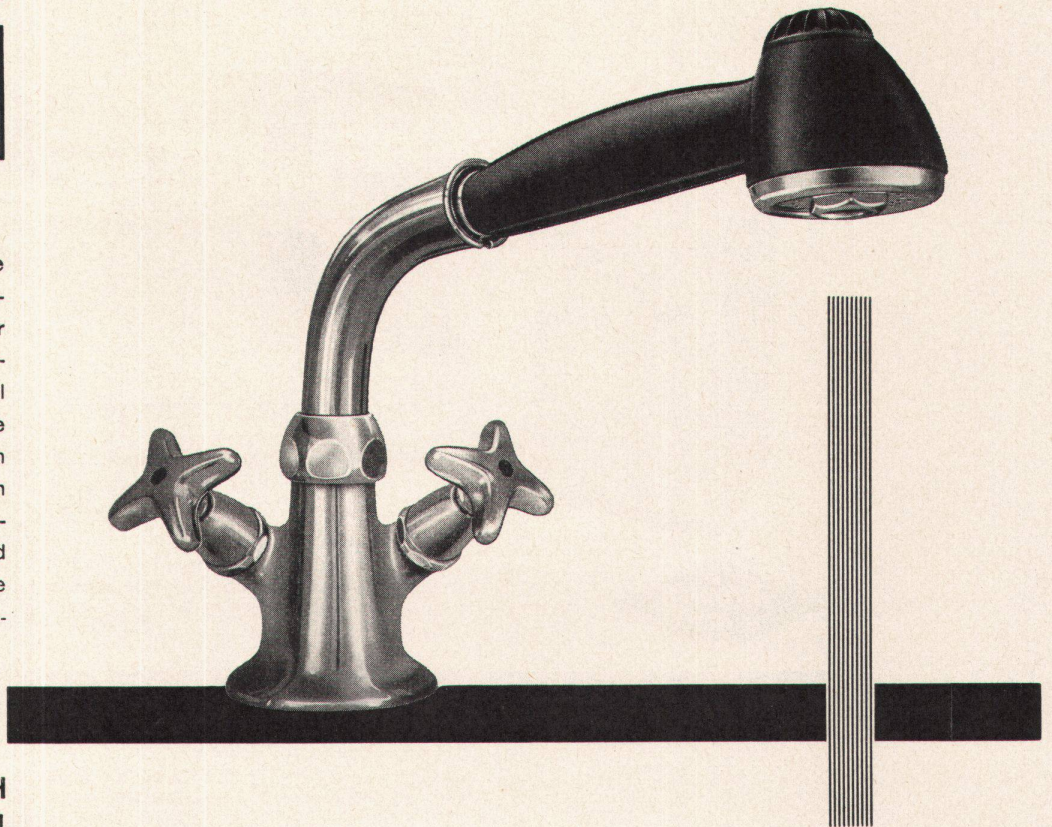
Die seit 25 Jahren bewährte TELA-Matte ist eine der preislich vorteilhaftesten Isoliermatten auf dem Markt. Dauernde, nie ermüdende Elastizität, garantiert fäulnissicher.

Zahlreiche Referenzen, z. B. auch für einfachere Wohnbauten, wie Aktion für Mindestbemittelte in Basel und Genf, Hochhäuser in Basel, Lugano usw.

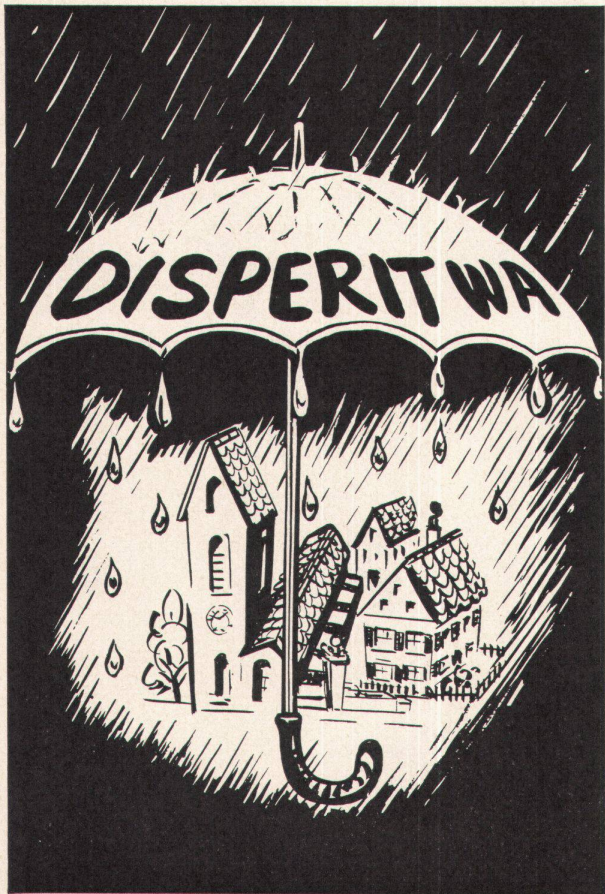
ZONOLIT

JRG

Nr. 1230 – die Spültischbatterie für die moderne Küche. Eine äusserst form-schöne und zweckmässige Armatur mit schwenk- und ausziehbarem Auslauf, umstellbar auf weichen Vollstrahl oder Brausestrahl. Sie bietet manche nützliche Möglichkeiten, lässt sich sehr einfach und angenehm bedienen und kann auch leicht sauber gehalten werden. Die vielen Vorteile und unsere Garantie für eine einwandfreie Funktion werden Sie überzeugen, damit das Beste gewählt zu haben.



J. & R. GUNZENHAUSER AG, SISSACH
 ARMATURENFABRIK TEL. 061 851471



DISPERIT WA

Wasserabstoßende Bautenschutzfarbe

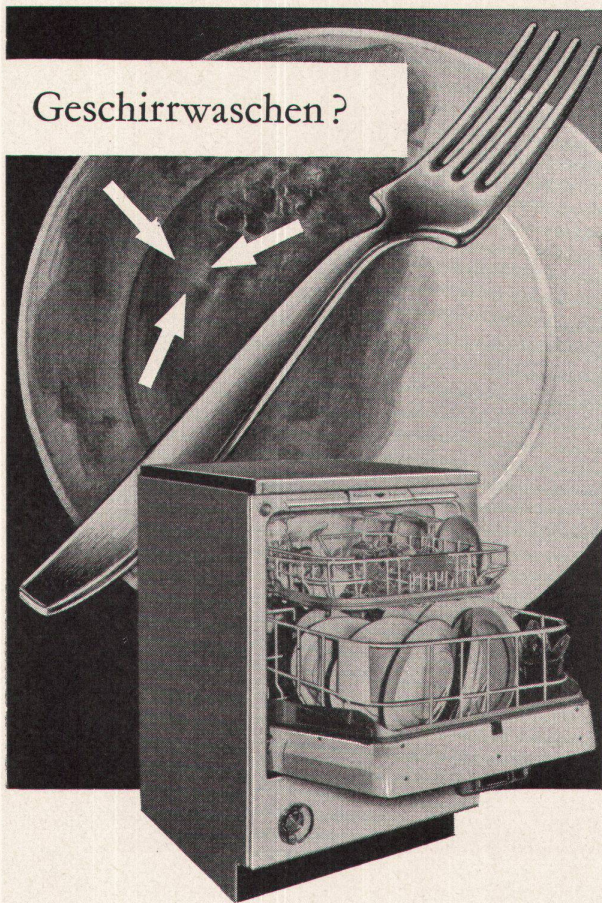
- Auch bei schweren, sturmartigen Schlagregen keine Farbtonveränderungen an der Wetterseite der Fassade.
- Dauernde wasserabstoßende Wirkung, daher kein Eindringen von Außenfeuchtigkeit in das Mauerwerk und in die Innenräume. Trotzdem atmende Wände.
- Gediegener Farbanstrich, der dem Architekten bei der Farbconditionierung eine Vielzahl von Möglichkeiten eröffnet.
- Kleinere Verschmutzung, da sich Staub und Ruß nicht durch Wasseraufnahme des Anstriches ablagern können.

DISPERIT WA für alle Außenanstriche auf Mauerwerk und Holz.

Individuelle Beratung und Muster kostenlos durch

DURAG A. G., DÄNIKEN SO

Telephon (062) 61281



Der Geschirrwashautomat **HOTPOINT** übernimmt die zeitraubende und oft lästige Arbeit des Geschirrwashens und -trocknens. **HOTPOINT** – die erste Geschirrwashmaschine mit Bedienung von vorn und automatischer Spülwasserentspannung durch «Rinse-dry» – verhindert die Bildung von Kalkflecken auf Geschirr und Gläsern. Dieser praktische Küchenhelfer wäscht, spült und trocknet in 6 Arbeitsgängen 24 grosse Teller, 18 Tassen mit Unterteller oder 40 Gläser, sowie Besteck und Platten. In 3 Typen lieferbar: Einbau, freistehend, fahrbar.

- ↓ Küchenabfallvertilger
- ↓ Bügelmaschinen
- ↓ Wäschetrockner
- ↓ Air-Conditioner
- ↓ Geschirrwash-Automaten
- ↓ Kühltruhen
- ↓ Kühlschränke

Hier hilft **Hotpoint**

Rasch und müheloser bügeln Sie Ihre Wäsche auf der **HOTPOINT** Bügelmaschine. Kleines, tragbares Modell und grösserer Typ mit fahrbarem Unterbau. Regulierbare Wärmeeinstellung für jede Gewebeat.

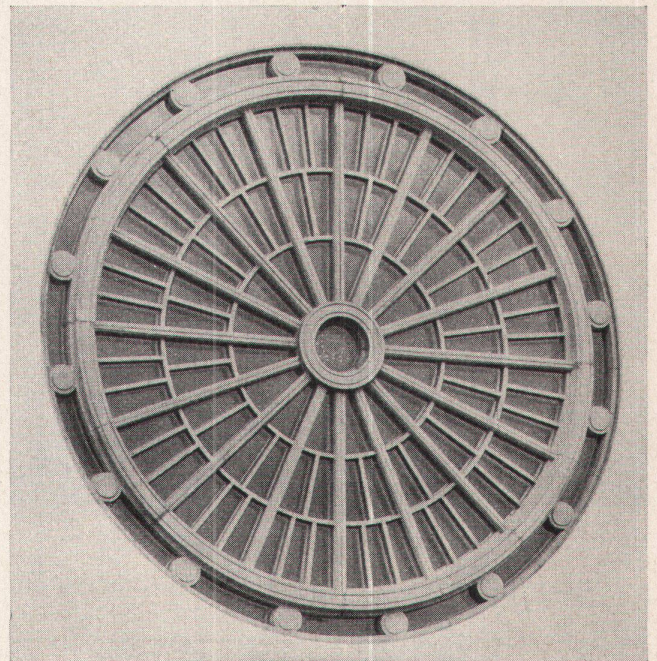
Beachten Sie bitte unser reichhaltiges Verkaufsprogramm und verlangen Sie Prospekte.

Generalvertretung und Service

IREMA AG.

Basel Bäumleingasse 16 Tel. (061) 23 52 76

Betonsprossenfenster
Konstruktionselemente
Kunststeine



Vorfabrizierte Rosette in Beton, Bruderklausenkirche Bern. Architekt: H. Baur BSA, Basel

Betonfenster, Fassadenelemente in Beton und Kunststein, Konstruktionselemente, wie Pfeiler, Dachbinder, Pfetten, Balken, Rahmen mit schlaffer und vorgespannter Armierung. Unsere Fabrikationsmethoden erlauben uns, weitgehend auf die Wünsche unserer Kundschaft einzugehen. Wir beraten Sie gerne bei der Lösung Ihrer Probleme.

Bangerter Lyss

A. Bangerter & Cie. AG, Lyss
Telephon (032) 8 53 15
Zementwaren- und Bausteinwerke
Bauwerkzeuge **ACROW**

Leichtmetallfenster



Gebr. Tuchs Schmid AG Frauenfeld



m+h

MAURER & HÖSLI ZÜRICH

Strassenbau - Unternehmung
Holz- und Steinpflästerungen
Guss- und Walzasphaltbeläge

Mehr Wärme — weniger Brennstoff

**EMB-
UMWÄLZPUMPEN**
für Zentralheizungen

EMB Elektromotorenbau AG
Birsfelden
Tel. 061 / 41 1850



Neben den Waschautomaten und hochtourigen Zentrifugen ist der **AVRO-DRY-TUMBLER** maßgebend an der rationellen Abwicklung des Wäscheanfalles im Großbetrieb beteiligt. Zur Mehrleistung der Menge wird vielfach auch die Mangewäsche im Tumbler angetrocknet.

Der erste Avro-Dry-Tumbler wurde im Jahre 1943 von Albert von Rotz, Ingenieur in Basel, konstruiert. Die automatische Wäschetrocknung war damals in der Schweiz, wie in den meisten europäischen Ländern, fast unbekannt. Die Fabrikation beschränkte sich auf den Bau von Typen für den Großbetrieb.

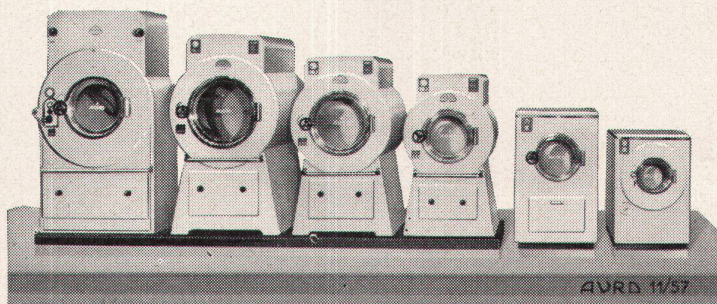
Aus kleinen Anfängen hat sich ein Unternehmen entwickelt, das heute führend auf dem Gebiet der Wäschetrocknung ist. Das bedeutend erweiterte Fabrikationsprogramm erstreckt sich auf Tumbler aller Größen. Sie sind in den verschiedensten Zweigen der Wirtschaft und Industrie installiert.

Ein neues Gebiet erschloß sich dem Tumbler durch den modernen Wohnungsbau. Die hohen Bodenpreise und die Vielzahl der Mieter veranlassen den Architekten den Bau großer Trockenräume. Der Avro-Dry-Tumbler ist eine vorbildliche Lösung dieses Problems. Mit einem leistungsfähigen vollautomatischen Tumbler kann die Waschküche auf kleinstem Raum installiert werden.

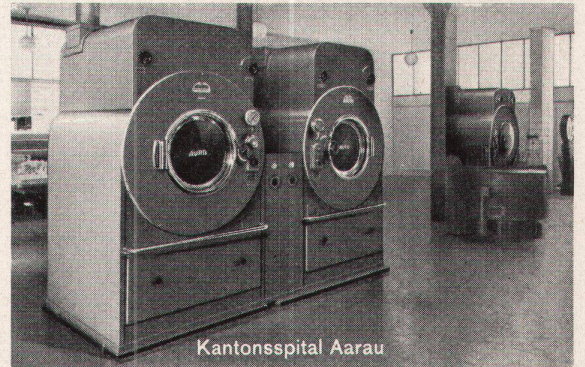
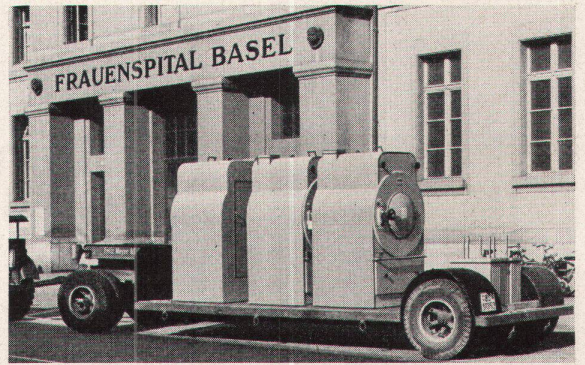
Ein Zeichen der Zeit ist die Vergrößerung vieler Spitäler, Anstalten, Heime usw. Auch die Wäschereigebäude werden hiervon erfaßt. Oft werden veraltete Kulissenapparate demontiert, um zusätzlichen Raum zu schaffen. Erfreulich ist es, daß Institutionen, die seit Jahren mit einem Avro-Dry-Tumbler arbeiten, beim Anschaffen eines zweiten oder dritten Tumblers immer wieder den bewährten **Avro-Tumbler** bevorzugen.

Das Ausland hat sich ebenfalls für dieses schweizerische Erzeugnis interessiert. Avro-Dry-Tumbler sind, zum Teil im Lizenzbau, in Deutschland, Frankreich, Italien, Holland, Belgien und Afrika vertreten.

Comptoir Suisse Lausanne Halle 4 Stand 406



Albert von Rotz, Ingenieur, Maschinenbau
Basel Friedensgasse 64-68, Telefon (061) 22 16 44 / 43 / 42



Kantonsspital Aarau



Kantonsspital Olten



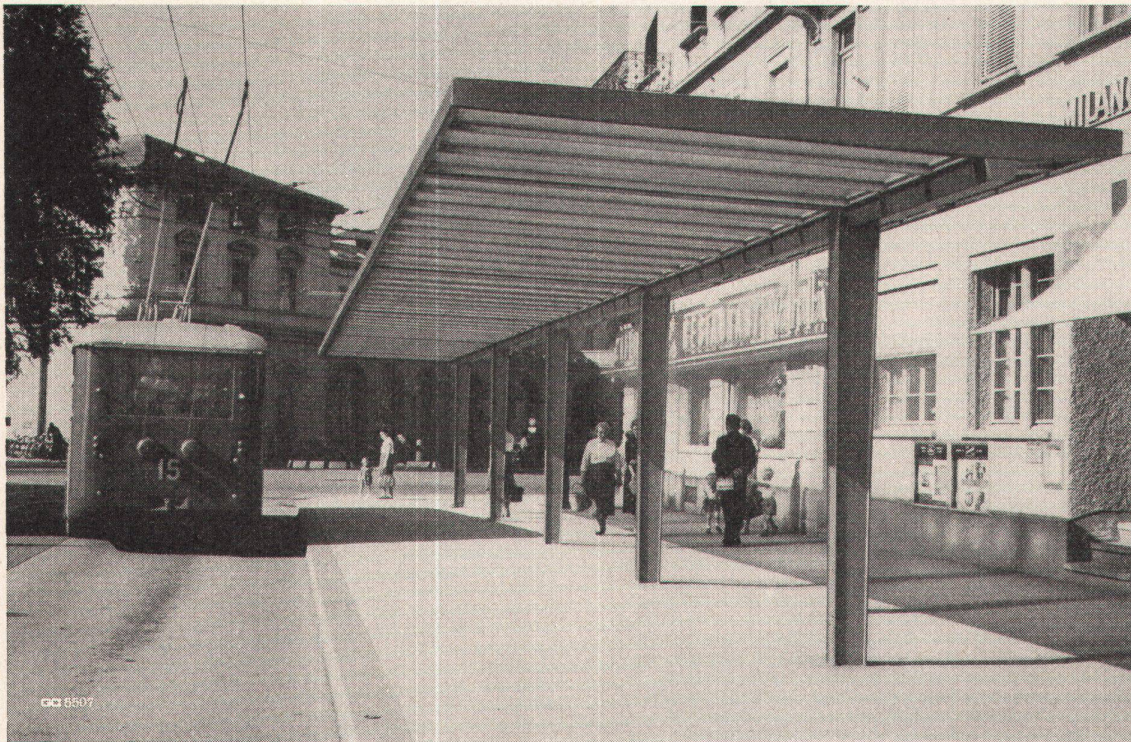
Aargauische Heilstätte, Barmelweid



Kinderspital Basel



**Stahlbau
Geilinger & Co. Winterthur**



Die neue Linie



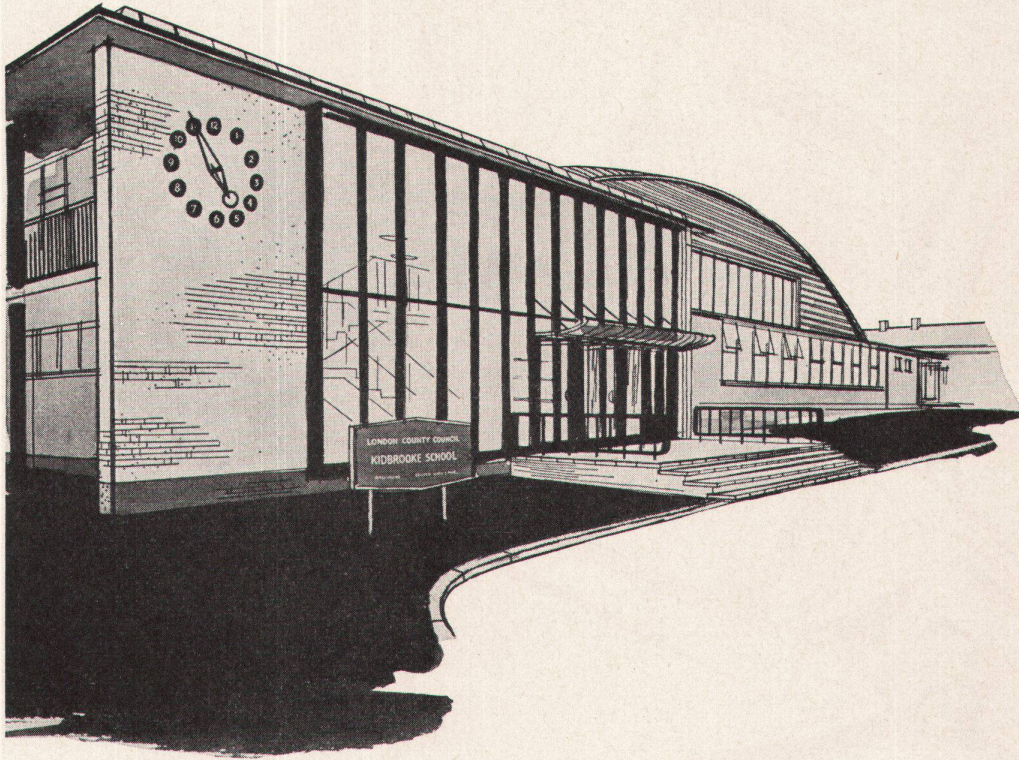
TROESCH

BERN Effingerstr. 10, Tel. 031 / 2 21 51
ZÜRICH Ausstellungstr. 80, Tel. 051 / 42 22 77
BASEL Steinentorstr. 26, Tel. 061 / 24 58 60

Bei jedem Kauf von Einrichtungsgegenständen
achten Sie auf die Linie.
Warum nicht bei sanitären Apparaten, die oft einmalige
Anschaffungen auf Lebzeiten bedeuten?

Wir haben ganz neue Modelle,
formschön, zeitgemäss und zudem nicht teuer.

Drahtspiegelglas

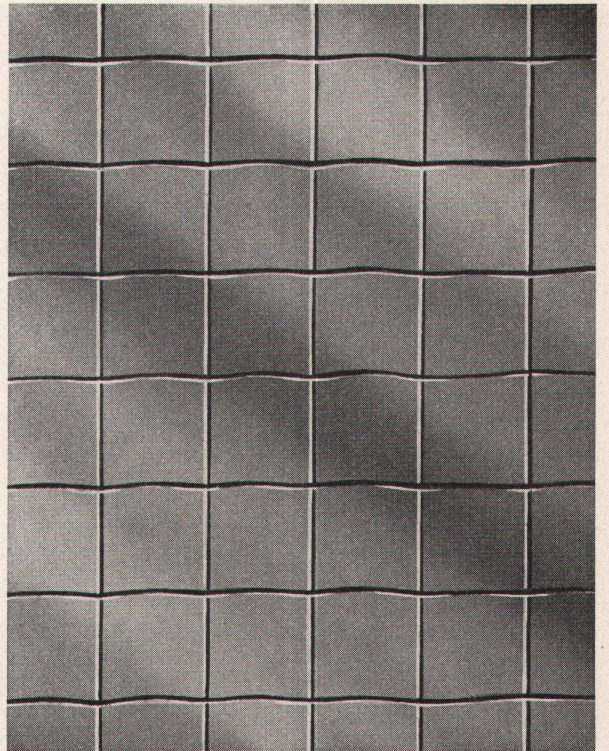


noch ein
Pilkington-
Erzeugnis
für das
Glaszeitalter

Pilkington Brothers Limited haben während 130 Jahren Glas hergestellt, und ihre heutige Produktionsreihe umfaßt all jene Glasarten, die für modernen Baustil kennzeichnend sind.

Die Verglasung des Haupteingangs der vom Londoner Kreisrat errichteten Schule in Kidbrooke ist gänzlich mit $\frac{1}{4}$ " (6-7 mm) starkem punktgeschweißtem sogenanntem Georgian-Drahtspiegelglas ausgeführt worden. Dieses Glas leistet einen hohen Sicherheitsgrad, weil die Scherben bei starkem Schock durch die zentral eingebettete Drahtmasche zusammengehalten werden. Dies schließt die Verletzungsgefahr durch fallendes Glas aus, da der Draht nur durch sehr schwere Schläge zerrissen werden kann. Übrigens hat das Glas sehr bedeutende feuerhemmende Eigenschaften. Es ist entweder mit geschliffenen und polierten Oberflächen oder als Rohglas lieferbar, und zwar mit zwei verschiedenen Drahttypen - «Georgian» ($\frac{1}{2}$ " [13 mm]-Quadratmasche, bei jedem Schnittpunkt elektrisch geschweißt) und «Hexagonal» (an den Schnittpunkten in der Form einer $\frac{7}{8}$ " [22 mm]-sechseckigen Masche verflochten).

Für weitere Auskünfte über Drahtglas oder irgendwelches Pilkington-Produkt, wenden Sie sich bitte an unseren Agenten: Mr. J. Meisl, 17 Eyre Court, Finchley Road, London, N.W. 8, England.



PILKINGTON BROTHERS LIMITED

Fabrikanten von Baugläsern jeder Art

ST. HELENS · LANCASHIRE · ENGLAND



FORMICA KRÖNT SEINEN SIEGESZUG



Eine zufriedene Hausfrau:

“Herrlich, jetzt ist man in jedem Fall sicher!”

FORMICA, diejenige Kunstharzplatte, die recht zahlreiche Nachahmungen besitzt, (aber eben: ohne Ebenbürtiges) - gibt nunmehr ein *Zeugnis für Qualität und Echtheit* für jeden mit FORMICA versehenen Artikel ab.

Damit wird all den unliebsamen Verwechslungen endgültig vorgebeugt.

(Äusserlich und ungebraucht sehen sich nämlich alle Platten ähnlich.)

Mit der Abgabe eines *Zeugnisses für Qualität und Echtheit* beweist FORMICA einmal mehr, mit welcher Sicherheit die weltweit bekannte, unvergleichliche Qualität verbürgt werden kann.

Lieferung und Verarbeitung durch das Schreinergerwerbe. Muster und Prospekte durch die offiziellen Vertreter:

BASEL: P. Matzinger, Steinberg 5
 BERN: Joh. Steimle, Rosenweg 37
 GENÈVE: Albert Dumont, 19, Bd. Helvétique
 LAUSANNE/VEVEY und Fil.: Gétaz-Romang Ecoffey S. A.
 LUGANO: S. A. C. I. L., Segherie di Viganello
 LUZERN: F. J. Obrist Söhne AG., Reussinsel
 ZÜRICH: Aktien-Gesellschaft Ostag, Zimmerlistr. 6

Tel. (061) 22 78 45
 Tel. (031) 5 64 66
 Tel. (022) 36 90 33
 Tel. (091) 2 25 45
 Tel. (041) 2 11 02
 Tel. (051) 52 61 52

Um sicher zu sein... beharren Sie auf

FORMICA
 KUNSTHARZPLATTE

Dank gesteigerter Weltproduktion, neuer Preisabschlag: Designs und Unifarben
 Fr. 24.50 pro m²

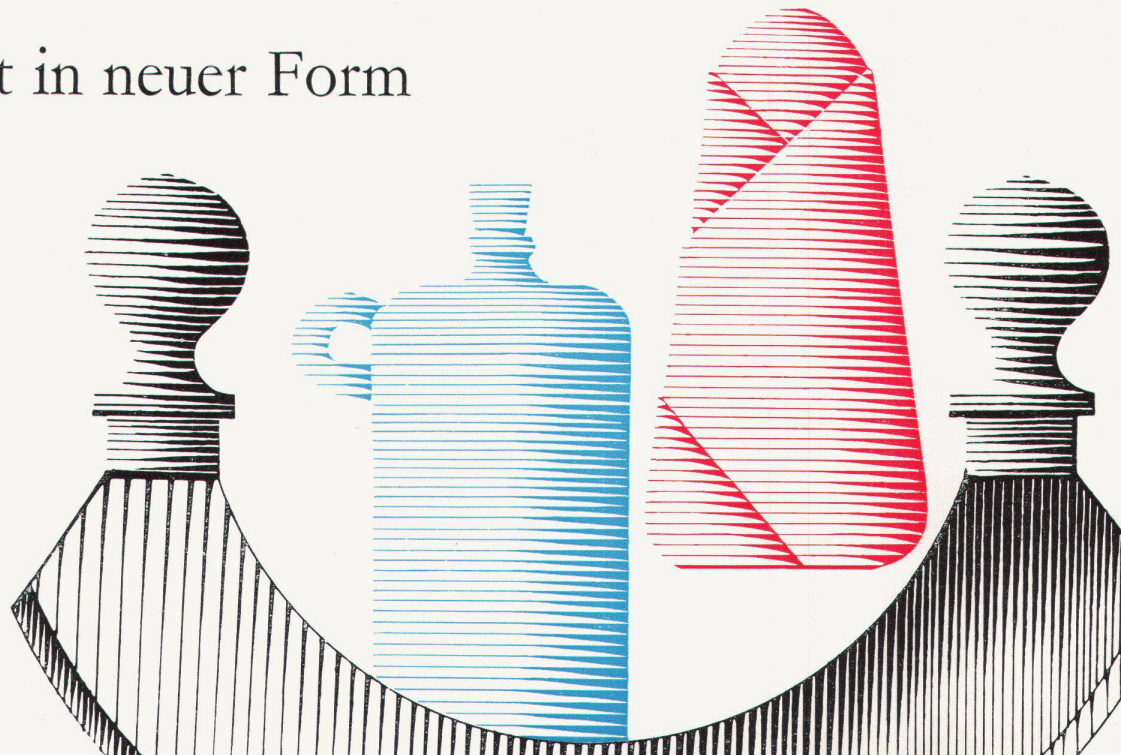
Delegierter f. d. Schweiz von FORMICA Ltd. London: F. Paux, 9, ch. de Mornex, Lausanne



Farbenfrohe und praktische Küche.
Als Spültisch wurde unser Modell Linth Nr. 14/0A20, 110 x 60 cm, blau,
verwendet. Als Wandbelag dienen die bewährten
Laufener-Steingutwandplatten und für den Boden
wurden die unverwüstlichen
Laufener-Steinzeugbodenplatten verlegt.



Altbewährt in neuer Form



Noch heute stehen ungezählte Spültröge aus Großmutter's Zeiten in Gebrauch. Sie sind alle aus dem gleichen Material, dem hygienischen, altbewährten Feuer-ton! Seither ist, unter ameri-kanischem Einfluß, eine wahre Revolution in der Küchenge-staltung vor sich gegangen. Alles ist einfacher, praktischer, form-schöner geworden und erlaubt der Hausfrau eine rationelle Ar-beitsweise. Die Laufener Fabrik stand dieser Entwicklung von Anfang an aufgeschlossen gegenüber. Auf Grund sorgfältiger Studien schuf sie ihre heutigen Modelle, die allen modernen Be-dürfnissen entsprechen. Geblieben ist das ausgezeichnete Mate-rial; neu sind die eleganten, praktischen Formen. Für jeden Haushalt, ob groß oder klein, ob einfach oder anspruchsvoll,

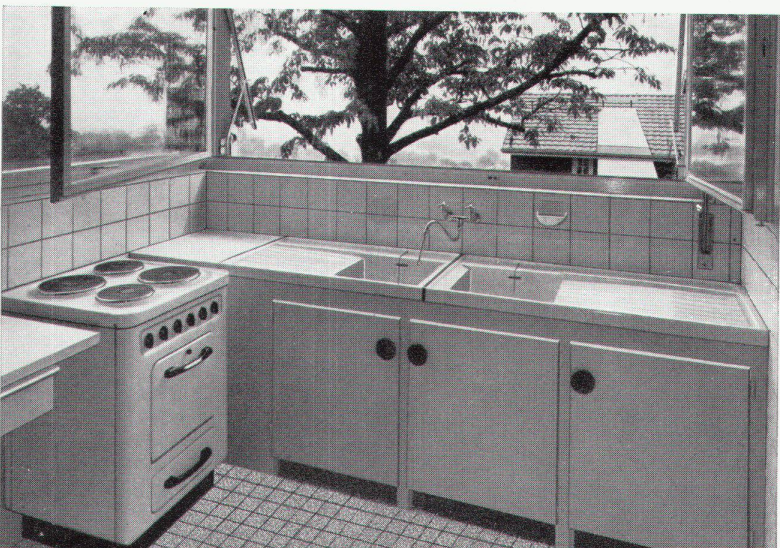
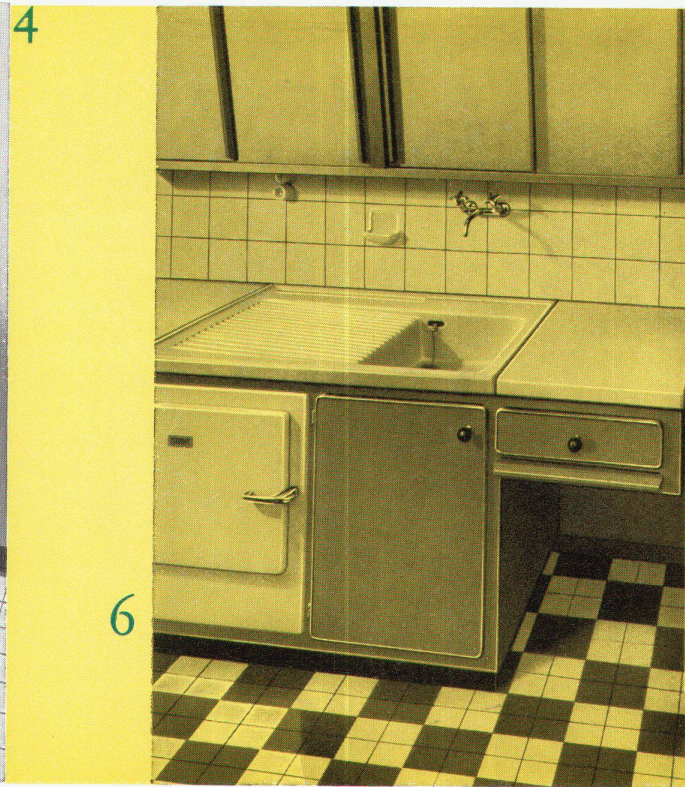
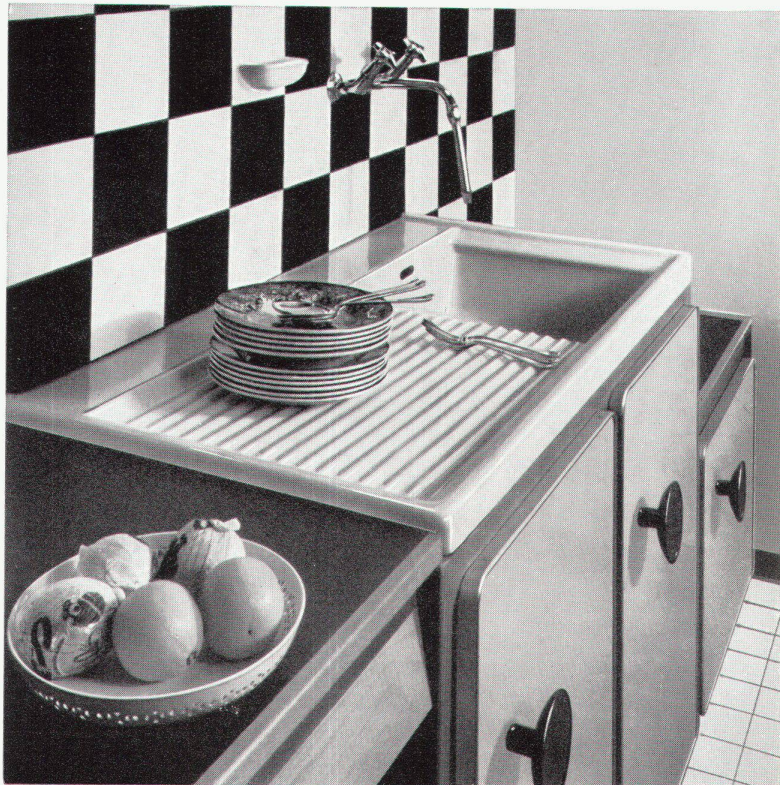
Auch wenn eine Küche hygienisch und zweck-mäßig eingerichtet ist, so braucht sie doch nicht wie ein Laboratorium auszusehen. Man weiß, wie günstig sich angenehme Farben auf unsere Laune auswirken! Warum also nicht Farbe in die Küche bringen, für die Hausfrau, die so viel Zeit des Tages darin verbringt? Warum es nicht einmal versuchen mit einem bunten Tischbelag, mit farbigen Kasten- und Schiebetüren? Auch Wand- und Bodenplatten werden in kräftigen und zarten Farbnuancen hergestellt, die zu den kühnsten Kombinationen anregen. Farben bringen Fröhlichkeit und Atmosphäre in eine Küche! Hier ist übrigens ein weiterer Grund, warum



- 3
- 1 Mit eingebautem Kühlschrank. Den 2-Becken-Spültisch Tamina Nr. 19 haben wir speziell für die anspruchsvolle Hausfrau geschaffen.
 - 2 Küche für Wohnungen mit bescheidenen Mietzinsen. Beachten Sie die beliebte Abstellfläche unseres Linth Nr. 14/A20.
 - 3 Spültisch, Herd und Rüsttisch haben die gleiche Höhe. Auch diese Hausfrau hat dem praktischen Spültisch Tamina den Vorzug gegeben.
 - 4 Unser eleganter Linth Nr. 14 wird immer mehr für die praktischen Küchen in Siedlungen und Wohnblöcken verlangt.
 - 5 Gut gelungene Lösung mit zwei Spültischen Linth und einer keramischen Rüstplatte.
 - 6 Nicht nur der Spültisch Linth, sondern auch die Abdeckplatten sind aus Feuer-ton.

steht ein passendes Modell zur Verfügung. Die modernen Feuerton-Spültröge lassen sich ausgezeichnet zu Kombinationszwecken verwenden. Sehr praktisch ist z. B. die fugenlos angeschlossene Arbeitsfläche aus dem gleichen Material. Spültröge aus Laufener Feuerton haben viele gute Eigenschaften. Die glänzende, pornlose Oberfläche ist farbbeständig und leicht zu reinigen. Sie nimmt keine Fremdgerüche an und wird durch die handelsüblichen Säuren nicht angegriffen. Bei offenen Wasserhähnen entstehen keine Trommelkonzerte, denn Feuerton ist schallisolierend. Außerdem sind Feuerton-Spültröge die billigsten in der Anschaffung und erst recht im Unterhalt. Wer einen Laufener Spültrog kauft, spart also zweimal.

Die in diesen Küchen verwendeten Wand- und Bodenplatten sind ebenfalls bewährte Laufener-Fabrikate mit der Flamme als Fabrikmarke.



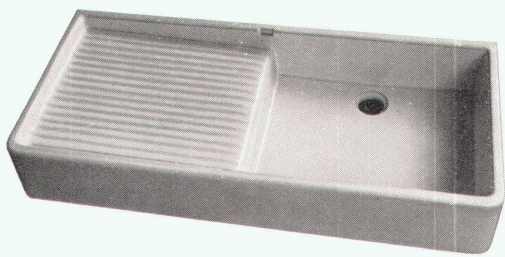
Feuerton-Spültröge vorgezogen werden: Sie haben nichts Kaltes, Fremdes an sich, sie sind heimeliger. Das Material harmoniert wie kein anderes mit den geplättelten Wänden.



Ein Feuerton-Spültrog braucht keine Schönheitsmittel. Ein wenig Putzpulver, um das Fett zu entfernen, kalt ausspülen, und er glänzt wie eh und je. Er kennt kein Altern dank seinem unverwüsthchen Material: Laufener Feuerton!



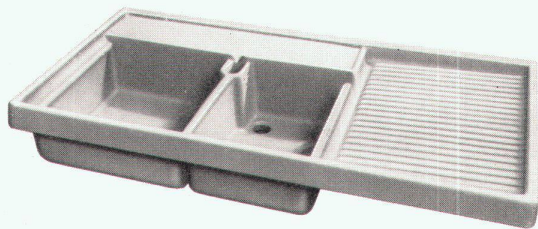
Die Höhe des Schüttsteines und der Arbeitsflächen richtet sich nach der Größe der Hausfrau. Meistens wird die Höhe zu niedrig geplant. Das Institut für Hauswirtschaft, Zürich, hat ausgerechnet, daß eine Tischhöhe von 95 cm den meisten Schweizer Frauen entspricht.



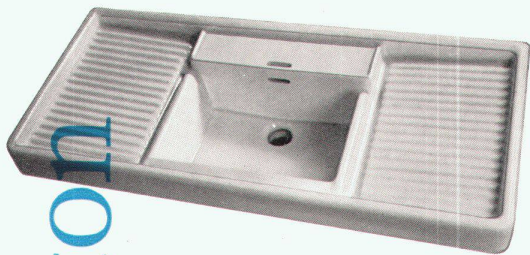
Limmat
Nr. 15
110 x 50 cm
und
90 x 50 cm



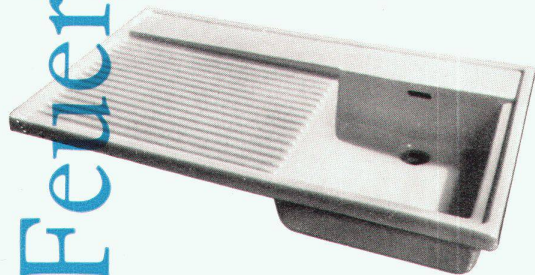
Linth
mit Abstellfläche
Nr. 14/0 A 40
130 x 60 cm
Nr. 14/0 A 20
110 x 60 cm



Tamina
Nr. 19
120 x 60 cm



Landquart
Nr. 17
110 x 50 cm

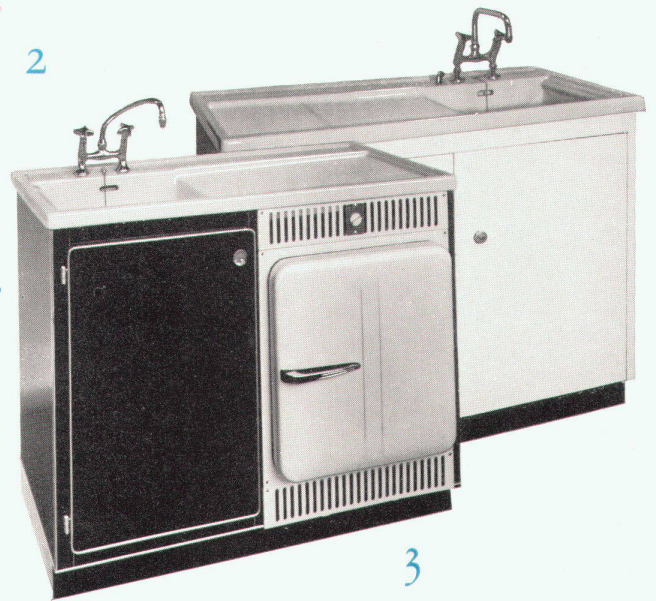


Linth
Nr. 14
Größen:
110 x 60 cm
90 x 60 cm
110 x 50 cm
90 x 50 cm

I



2



3

Unsere neuen Feuertönmodelle eignen sich ebenfalls für Kombinationen.

In Abbildung 1 sehen Sie die beliebte Rüstnische, die sich mit unserem Modell Linth mit Abstellfläche sehr gut kombinieren lässt.

Bild 2 zeigt unsern Linth mit Metallunterbau und eingebautem 100-Liter-Boiler. Erhältlich in den Größen 110 x 60 cm und 110 x 65 cm.

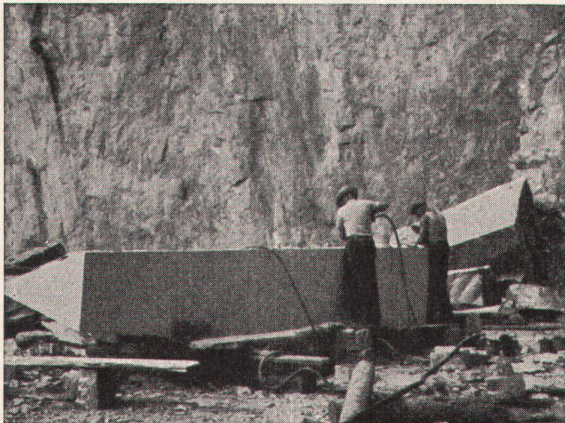
Bild 3 zeigt Linth Nr. 14 (Größe 110 x 60 cm) mit eingebautem Kühlschrank.

Die Modelle können auf Wunsch mit Abtropfteil links oder rechts geliefert werden. Die Ausführung in blauer oder grüner Farbe bedingt einen Zuschlag.

Verkauf nur durch den Fachhandel.



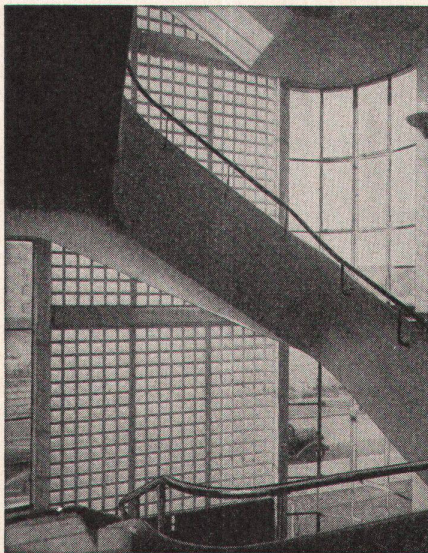
AG. für Keramische Industrie Laufen



GRANIT UND MARMORARBEITEN

Granit und Marmor von Castione
Tessiner Granit hell und dunkel, Urner Granit

M. ANTONINI & CO., BELLINZONA
Schweizerische Granitwerke Gegr. 1865



Walther & Müller Glasbau AG Bern
Telephon (031) 2 49 12

Glasbausteine - begeh- und befahrbare
Glasbeton-Oberlichter

Accum AG
Gossau ZH

Fabrik für Elektrowärme-Apparate



Elektrische Kirchenheizungen



Verschiedene rationelle Systeme mit Wandöfen, Fußbankheizkörper sowie Infrarotstrahler

Zahlreiche Referenzen

Projekte kostenlos



Für Sie die vornehme
Türdrückergarnitur «Anita»

«Die gute Form» aus **rost- und säurebeständigem Stahl 18/8**.
Etwas besseres gibt es nicht!
(Modell gesetzlich geschützt)

Verkauf durch den Fachhandel



Schlossfabrik Heusser, Murgenthal Tel. 063 3 40 17

In DUAL liegt die Wahl

DUAL Kokos-Isoliermatten
der Schlüssel zu Ihren sämtlichen Isolierproblemen

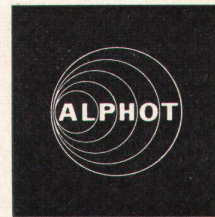


Nattes en coco DUAL
la clé pour tous vos problèmes d'isolations

DUAL est maximal

Textilwerk Usines de Textiles

E. KISTLER-ZINGG REICHENBURG SZ



AG, BADEN

Tel. (056) 2 24 63

Orientierungstafeln
und Schilder

löst Ihre Beschriftungsprobleme

SPEED KING
Farben für alle Mehrfarbendrucke



BERN, Federweg 22, Tel. (031) 9 48 33/ 34

TRAVERS

Hochdruck-Stampfasphalt-Platten

sind qualitativ unerreicht für stark beanspruchte Bodenbeläge

Verwendung: **Fabriken · Lagerhäuser · Schulhäuser**

Bitte verlangen Sie unsere Offerte

BAUBEDARF ZÜRICH AG

CUENI

**NATURSTEIN
MARMOR**

CUENI + CIE. AG. LAUFEN (Jura)

Telephon (061) 89 60 77

Für das Flachdach

beziehen Sie Teerdachpappe, teerfreie Dachpappe «Beccoid», Asphaltisolierplatte «Bec-coplast» mit Juteeinlage, Klebmassen durch

Beck & Cie., Pieterlen

Fachmännische Beratung

CARL HOHL'S ERBEN AG

DACHPAPPENFABRIK

Zürcherstraße 207a **St. Gallen** Telephon Nr. 22 98 08

Spezial-Unternehmung für die Ausführung von:

Gußasphaltbelägen Kiesklebedächern

Terrassenbelägen Grundwasser-Isolierungen

Über 50jährige Erfahrung



AUFZÜGE

mit Hand- und elektrischem Antrieb

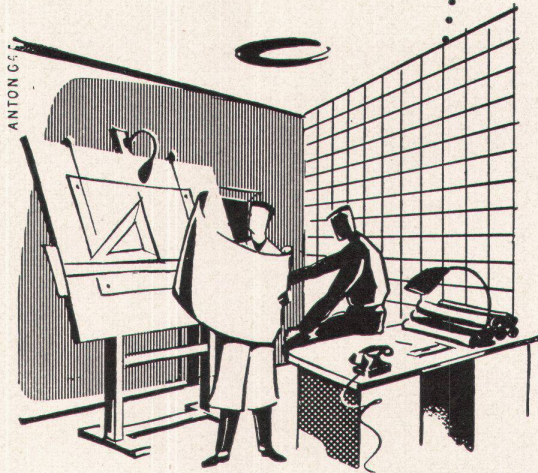
LERCH ZÜRICH 1

SCHLOSSEREI UND AUFZÜGEFABRIK

Oetenbachgasse 5-9, Telephon (051) 23 30 00

RECHTZEITIGES DISPONIEREN

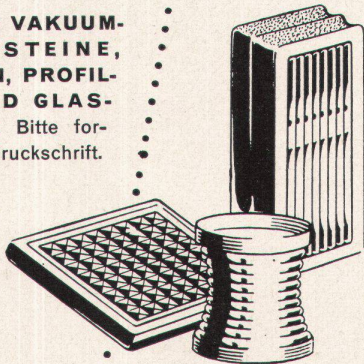
Bedeutende Aufgaben liegen in jeder Saison vor der Bauindustrie. Ihre erfolgreiche Lösung beginnt schon mit der Planung und der rechtzeitigen und richtigen Disposition.



FÜR GLASBAUSTOFFE ENTSCHEIDEN

Dieses Material hat sich zu einem wichtigen Bauelement unserer Zeit entwickelt. Diffuse, intensive Raumbelichtung, gute Isolation von Schall und Temperatur, Sauberkeit und Wirtschaftlichkeit sind Vorteile, aus denen sich großer Nutzen ergibt: Denn lichte Räume fördern Schaffenskraft und Lebensfreude.

WIR LIEFERN VAKUUM-GLAS-BAUSTEINE, GLASFLIESEN, PROFILGLÄSER UND GLAS-DACHZIEGEL. Bitte fordern Sie unsere Druckschrift.



BERGBAU-HANDEL

GESELLSCHAFT FÜR AUSFUHR UND EINFUHR VON BERGBAUERZEUGNISSEN M. B. H.

**BERLIN W 8 - OTTO-NUSCHKE-STRASSE 55
DEUTSCHE DEMOKRATISCHE REPUBLIK**

Aufzüge- und
Elektromotorenfabrik
Schindler & Cie. AG
Ebikon / Luzern

In
hohen
Häusern
fahren
schnelle
Schindler
Lifts





Flumser Steinwolle

unbrennbar!

für billigere Wärme-Isolation



Wärmeleitfähigkeit 0,035
 minimales Gewicht,
 bequeme Schüttung
 handliche 10 kg-Säcke
 schwefelfrei, altert nicht

Verlangen Sie Flumser Steinwolle
 bei Ihrem Baumaterialhändler

Schmelzwerk Spoerry, Flums Tel. (085) 8 31 48

neue moderne sanitäre Apparate Armaturen



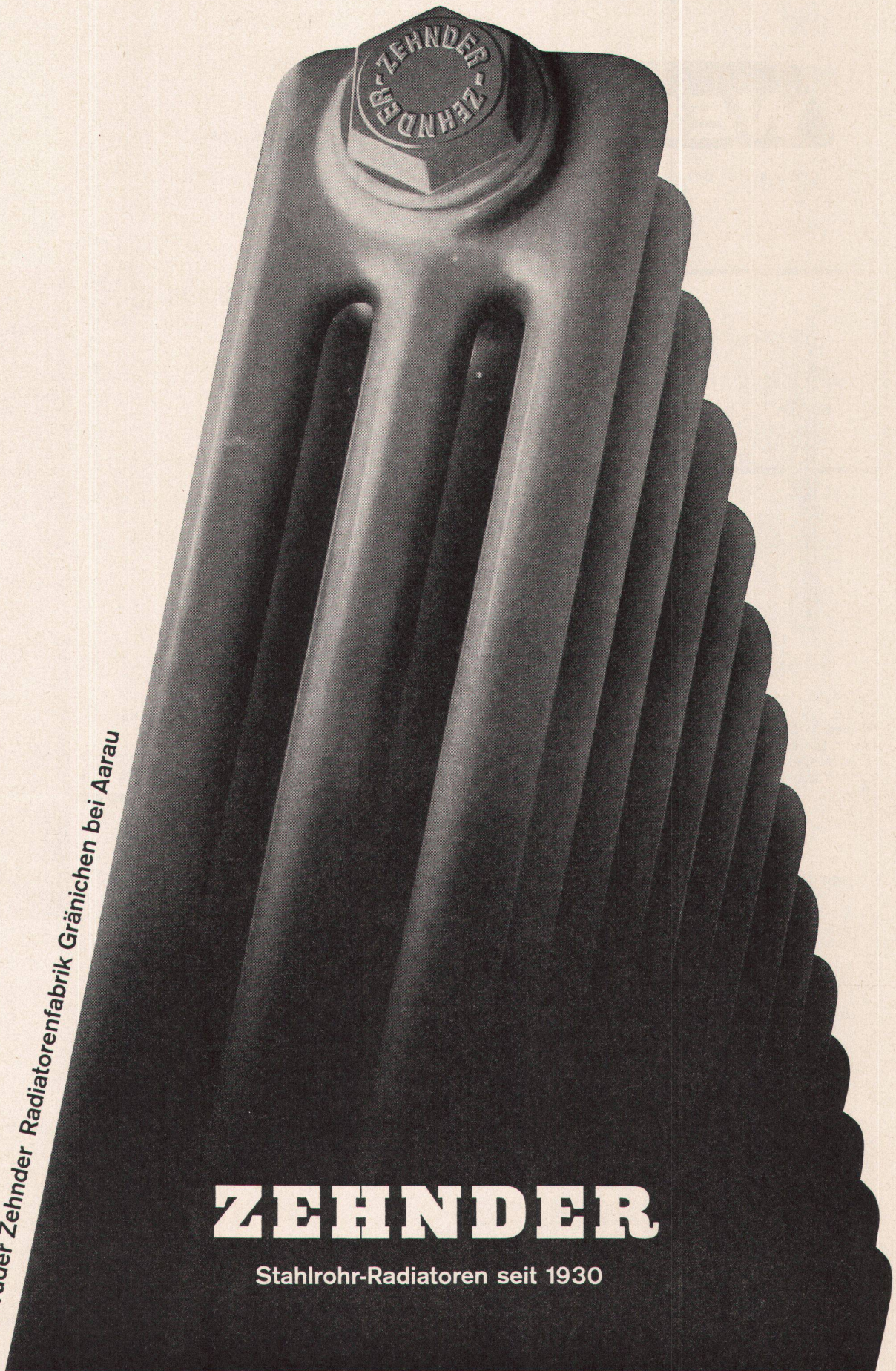
SIEBENMANN + HEMMELER

Zürich Sihlquai 75 Tel. 051 - 42 22 55
 Basel Missionsstr. 37 Tel. 061 - 22 37 70

Gebrüder Zehnder Radiatorenfabrik Gränichen bei Aarau

ZEHNDER

Stahlrohr-Radiatoren seit 1930

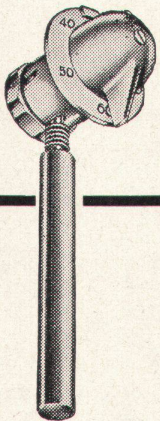


WERA-LUFT

Wera AG. Bern Telefon 031/399 11 Gerbergasse 23-33

löst alle Lüftungsfragen ...

klimateilt
heizt
ventiliert
befeuchtet
trocknet
entnebelt



Das thermostatische

Danfoss

Radiatorventil - ein Komfort,
der sich selbst bezahlt

Das Danfoss Radiatorventil verfügt (an Stelle des üblichen Handrades am Radiator) über einen Einstellgriff, an welchem die gewünschte Raumtemperatur eingestellt wird. Ein mit diesem Ventil verbundener Fühler überwacht dauernd die Raumtemperatur und reguliert mit einer Genauigkeit von $\pm \frac{1}{2}^{\circ}$ C.

Durch diese automatische Einrichtung gibt der Radiator nur so viel Wärme ab, wie erforderlich ist. Das hat - wie die Erfahrungen beweisen - wesentliche Einsparungen an Heizmaterial zur Folge.

Die thermostatischen Danfoss Radiatorventile sind sehr einfach zu installieren und erfordern keine elektrischen Anschlüsse. Sie sind in verschiedenen Ausführungen lieferbar.

Interessante Details erfahren Sie aus dem Spezialprospekt, den wir Ihnen gerne zustellen.

Werner Kuster A.G.



Dreispiessstrasse 21, Basel

Telephon 061-34 07 76

Espagnolette

+ Patent 318,392
DBGM 1,733,637
«Perfekt» No. 1250,1251 mittelschwer
«Piccolo» No. 1255,1256 leicht

Die bewährten
«Schänis»-Vorzüge:

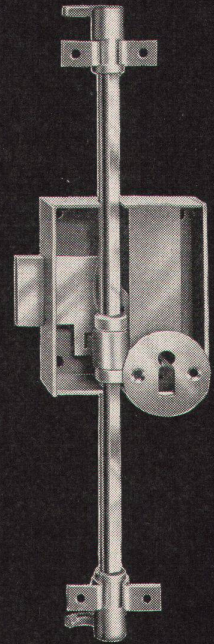
1. Rechts u. links verwendbar.
2. Verstellbar für jede Türhöhe. Stangen in fixen Längen zum Abschneiden.
3. Schlüssel mit Rundring aus zähem Temperguss. (Schlüsselringform passt auch zu Möbelschloss)
4. Verschliesst dreifach. Kein Verziehen der Türe. Staubgeschützt weil Türe immer dicht schliesst.
5. Einfache Lagerhaltung.

Bezug durch den Fachhandel

Schlossfabrik

Schänis

WILH. SCHULTE K. G.
SCHÄNIS/SG



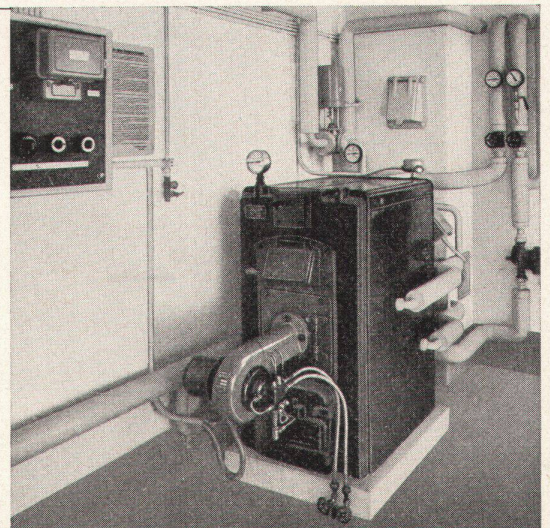
ØERTLI - Ölbrenner

das bestbekannte
Schweizer Spitzenprodukt

Ing. W. Oertli AG

Dübendorf

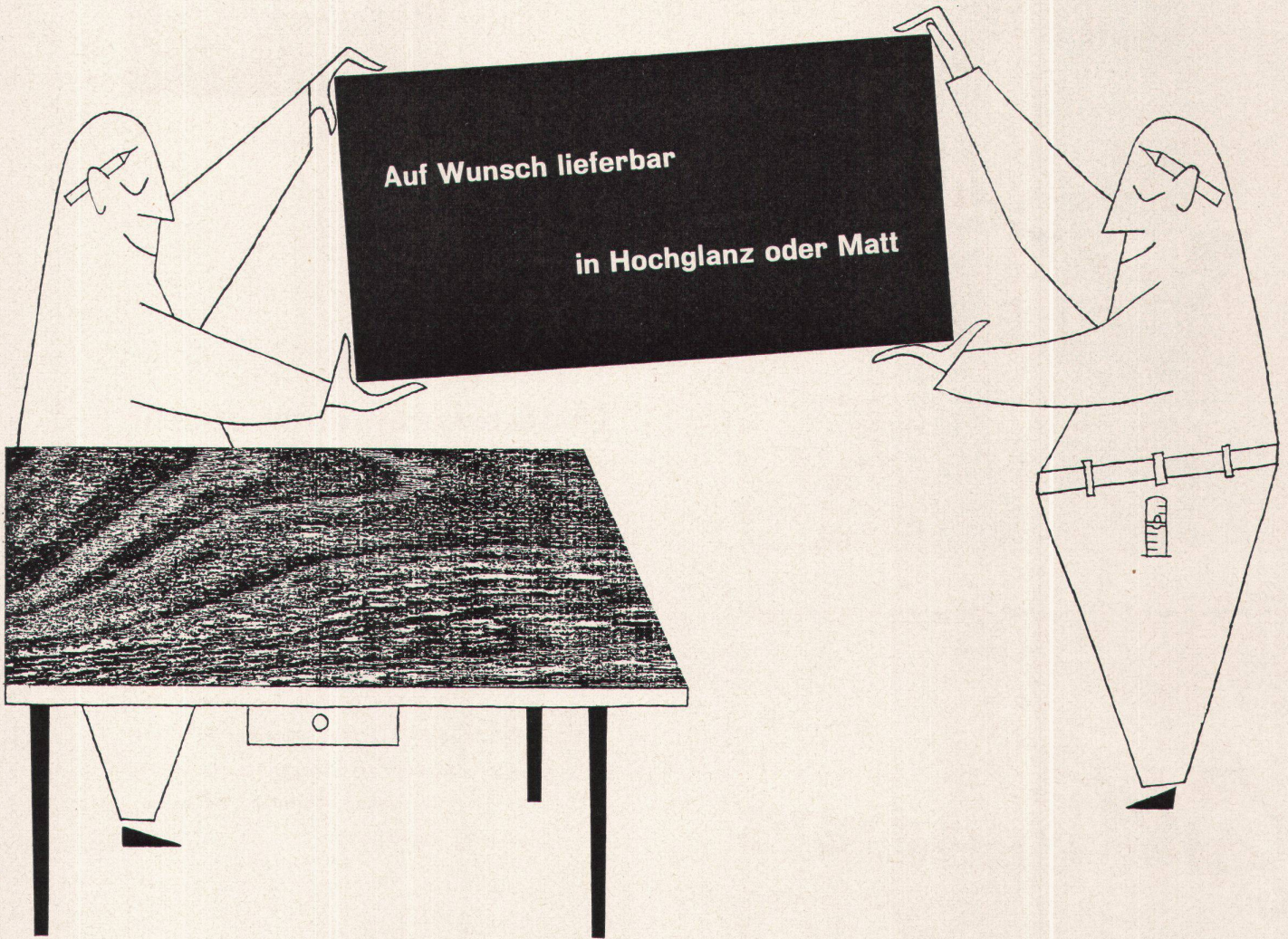
Telephon (051) 96 65 71



Getalit

Kunstharzplatten

295,5 x 130 cm



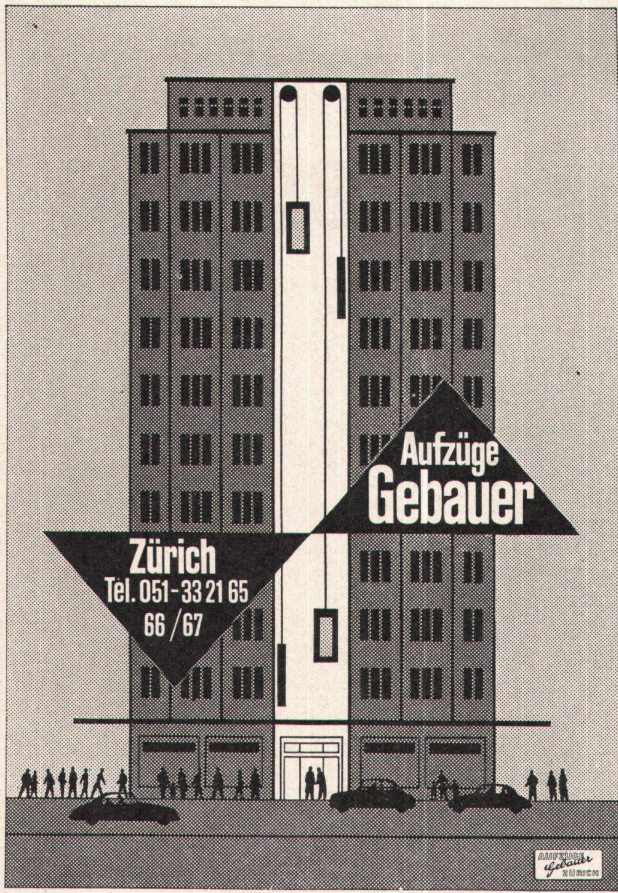
Anwendungsgebiet: Tischbeläge, Auflagen und Fronten von Möbeln, Küchenmöbeln, Ladeneinrichtungen, Coiffeureinrichtungen, Innenausbauten, Büroeinrichtungen, Schaltereinrichtungen (Banken usw.), Restaurant- und Hoteleinrichtungen, Bartheken, Labor- und Spitaleinrichtungen, Schulpulte, Türen, Lift- und Telephonkabinen, Trennwände, Waggonbau, Kühlschränke und -anlagen, Fensterbänke usw.

Die GETALIT-Kollektion umfaßt gegenwärtig 50 strahlende, lichtechte Farben und modernste Dessins sowie eine neue Serie in zarten Pastelltönen. GETALIT ist spielend leicht zu reinigen, daher hygienisch, stoß- und abriebfest, temperaturbeständig, geruchabweisend, weitgehend säurefest, unempfindlich gegen Alkohol, Öle, Tinte, Parfüm usw. sowie gegen Berührung mit brennenden Zigaretten.

DEPOSITÄRE:

- Kt. Basel:** Schmidt Söhne AG, Kleinhüningerstraße 96, Basel
- Kt. Zürich:** Baubedarf Zürich AG, Sihlstraße 38, Zürich
W. Bindschedler & Co., Waisenhausstraße 2, Zürich
Hartweg Hart- und Weichholz AG, Hardstraße 235, Zürich
Schmidt AG, Holzimport, Neugasse 215, Zürich
- Ostschweiz:** O. Kesselring AG, Davidstraße 40, St. Gallen
Sperrholz- und Isolierplatten AG, Frauenfeld
- Kt. Bern:** Gebr. Jenni, Holzhandlung, Oberdießbach
- Westschweiz:** Alb. Gret & Cie, Malley-Lausanne
- Tessin:** Carlo Nessi & Ci, via Balestra, Locarno

Generalvertretung: U. Fabian – Gotthardstraße 6 – Zürich – Telephon (051) 23 03 77

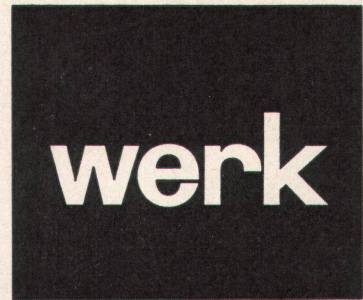


Ernst URINOIRS

Einfache Reinigung
Ohne Wasserspülung
geruchlos
Trocken-
Desinfektions-
verfahren

F. ERNST, ING. AG. ZÜRICH

Weststr. 50/52 Telefon (051) 33 60 66



Schweizer Monatsschrift für
Architektur
Kunst
Künstlerisches Gewerbe

kann in folgenden Ländern im

Postabonnementsverkehr

abonniert, bestellt und in der Währung
des Landes bezahlt werden

**Belgien, Dänemark, Deutschland
(West-Zone), Finnland, Frankreich,
Holland, Italien, Luxemburg, Ma-
rokko (Franz. Kolonie mit Aus-
schluß der span. Zone), Norwegen,
Österreich, Portugal, Schweden,
Vatikanstaat**

Abonnementspreis:
Auslands-Abonnement für 12 Monate
sFr. 45.-

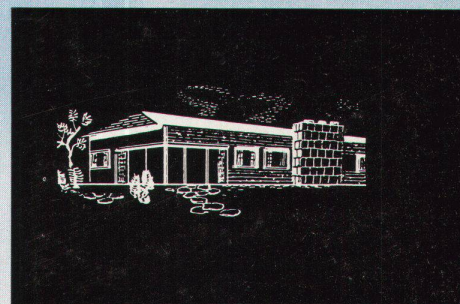
Verlag WERK, Winterthur

Technikumstraße 83 - Postfach 210

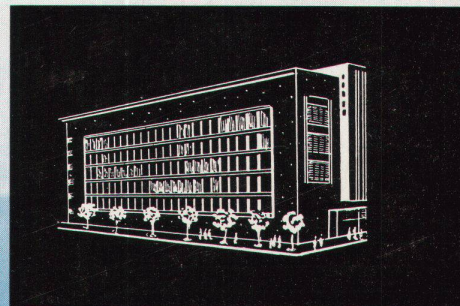
CIPAG

baut
Warmwasser-Apparate

für das kleinste Haus



wie für das
größte Gebäude



Installation
durch alle guten Installationsgeschäfte

Für jeden Fall den geeigneten Apparat

Sei es für Elektrizität, Gas, Kohle oder Holz
allein oder kombiniert

AUSKÜNFTE

CIPAG AG

Fabrik thermischer Apparate

VEVEY

Telephon (021) 525 97

Büro Zürich

H. Pellanda, Ing., Schaffhauserstraße 10
Telephon (051) 26 24 20

Büro Basel

A. Knecht, Feierabendstraße 6
Telephon (061) 24 30 49

BW-Parkett bewährt sich überall

📍 in Mehrfamilienhäusern



BW
PARKETT

BAUWERK AG

ST. MARGRETHEN SG, TELEPHON 071/73733

Billig wird heute bei der Wahl der Baustoffe, der Planung und Ausführung jedes Objektes groß geschrieben. Trotzdem wird der verantwortungsbewußte Architekt gerade beim Mehrfamilienhaus der Wohnhygiene keine «billigen» Konzessionen machen, und das gilt insbesondere für den Bodenbelag. Es zeigt sich immer wieder,

daß nicht nur der Hauseigentümer, sondern vor allem auch der Mieter das praktisch fugenlose BW-Mosaik-Parkett vorzieht. Der **Bauherr** sieht in ihm einen preisgünstigen und dauerhaften Bodenbelag von großer Wertbeständigkeit. Der **Mieter** fühlt sich wohl auf BW-Parkett, weiß er doch um die Isolationsfähigkeit gegen Kälte und Rheuma. Er

schätzt aber auch die natürliche Schönheit, und die Hausfrau weiß, daß vor allem versiegelte BW-Parkettböden spielend leicht zu reinigen sind. Mit BW-Parkett hat der Architekt eine unbeschränkte Gestaltungsfreiheit, stehen ihm doch eine Vielzahl von Holzarten und Dessins zur Verfügung.