

Objektyp: **Advertising**

Zeitschrift: **Das Werk : Architektur und Kunst = L'oeuvre : architecture et art**

Band (Jahr): **45 (1958)**

Heft 2: **Zur Situation von Architektur und Kunst**

PDF erstellt am: **22.07.2024**

### **Nutzungsbedingungen**

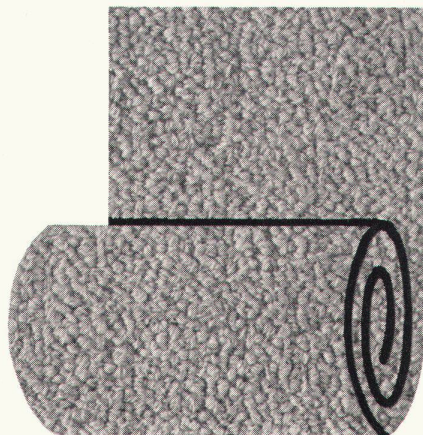
Die ETH-Bibliothek ist Anbieterin der digitalisierten Zeitschriften. Sie besitzt keine Urheberrechte an den Inhalten der Zeitschriften. Die Rechte liegen in der Regel bei den Herausgebern.

Die auf der Plattform e-periodica veröffentlichten Dokumente stehen für nicht-kommerzielle Zwecke in Lehre und Forschung sowie für die private Nutzung frei zur Verfügung. Einzelne Dateien oder Ausdrucke aus diesem Angebot können zusammen mit diesen Nutzungsbedingungen und den korrekten Herkunftsbezeichnungen weitergegeben werden.

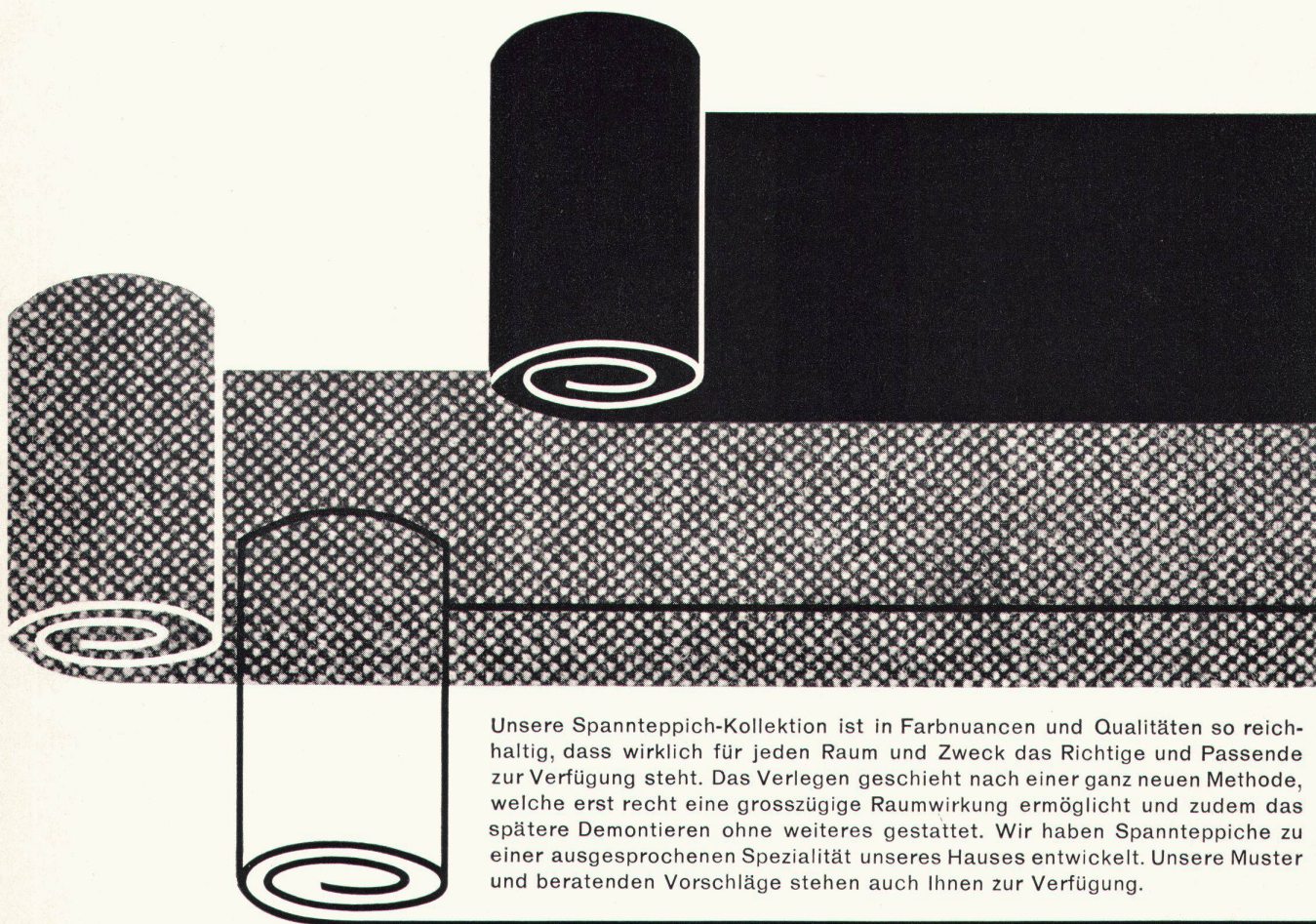
Das Veröffentlichen von Bildern in Print- und Online-Publikationen ist nur mit vorheriger Genehmigung der Rechteinhaber erlaubt. Die systematische Speicherung von Teilen des elektronischen Angebots auf anderen Servern bedarf ebenfalls des schriftlichen Einverständnisses der Rechteinhaber.

### **Haftungsausschluss**

Alle Angaben erfolgen ohne Gewähr für Vollständigkeit oder Richtigkeit. Es wird keine Haftung übernommen für Schäden durch die Verwendung von Informationen aus diesem Online-Angebot oder durch das Fehlen von Informationen. Dies gilt auch für Inhalte Dritter, die über dieses Angebot zugänglich sind.



## Ihr Spannteppich ein **Schuster**-Teppich



Unsere Spannteppich-Kollektion ist in Farbnuancen und Qualitäten so reichhaltig, dass wirklich für jeden Raum und Zweck das Richtige und Passende zur Verfügung steht. Das Verlegen geschieht nach einer ganz neuen Methode, welche erst recht eine grosszügige Raumwirkung ermöglicht und zudem das spätere Demontieren ohne weiteres gestattet. Wir haben Spannteppiche zu einer ausgesprochenen Spezialität unseres Hauses entwickelt. Unsere Muster und beratenden Vorschläge stehen auch Ihnen zur Verfügung.

**Die grösste Farbauswahl in Spannteppichen bei...**

# Schuster

Zürich, Bahnhofstrasse 18, Tel. 051/23 76 03  
St. Gallen, Multergasse 14, Tel. 071/22 15 01



12

**Jeder Tag bringt  
Wärmeprobleme –  
wir lösen sie**



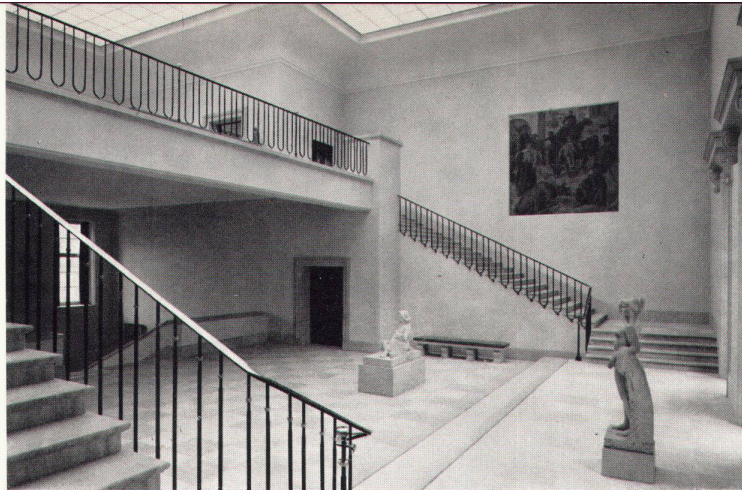
Jede Tätigkeit kennt einen idealen Wärmebereich. Noch nie wurde es dem Menschen so leicht gemacht, diesen Wärmebereich zu erlangen. Noch nie auch ließ sich die Raumheizung so sauber und rationell gestalten – in einer Weise, die den formalen Anliegen des Architekten weiten Spielraum läßt. An der Entwicklung der Wärmetechnik war und ist unser Unternehmen maßgebend beteiligt. Wer heute als Bauherr, Fabrikant, Architekt oder Ingenieur unter vielen Heizsystemen zu wählen hat, dem vermittelt Sulzer die umfassende Erfahrung seiner Spezialisten. Gebrüder Sulzer, Aktiengesellschaft, Abt. Heizung und Lüftung, Winterthur/Schweiz.

**Wärmetechnik heute:**

**SULZER**



## Wärmetechnik heute: Sulzer-Strahlungsheizung



Sulzer-Strahlungsheizung mit einbetonierten Decken- und Fußbodenspiralen

Die Sulzer-Strahlungsheizung zeichnet sich aus durch milde und gleichmäßige Wärme im Raum. Man fühlt sich dabei wohl und behaglich. Die verschiedenen, von uns gepflegten Bauarten der Strahlungsheizung gewähren dem Architekten weiten Spielraum. Sie unterscheiden sich im Baumaterial, in der Konstruktion der Decke und in der Art, wie die Wärme von den Heizschlangen an die Decke übertragen wird. Hochtemperatur-Strahlungsheizung, mit Heißwasser betrieben, ergibt ideale Verhältnisse in Werkstätten und Montagehallen. Wir verfügen über mehr als dreißigjährige Erfahrung im Bau von Strahlungsheizungen.

### Unser Arbeitsprogramm

Warmwasser- und Heißwasserheizungen, Strahlungsheizungen, Hochtemperatur-Strahlungsheizung.

Industrielle Wärmeerzeugung und Wärmeversorgung, Fernheizungen, Elektroheizungen, Warmwasserbereitung, Abwärmeverwertung, schmiedeeiserne Sulzer-Taschenkessel für Heißwassererzeugung und größere Zentralheizungen.

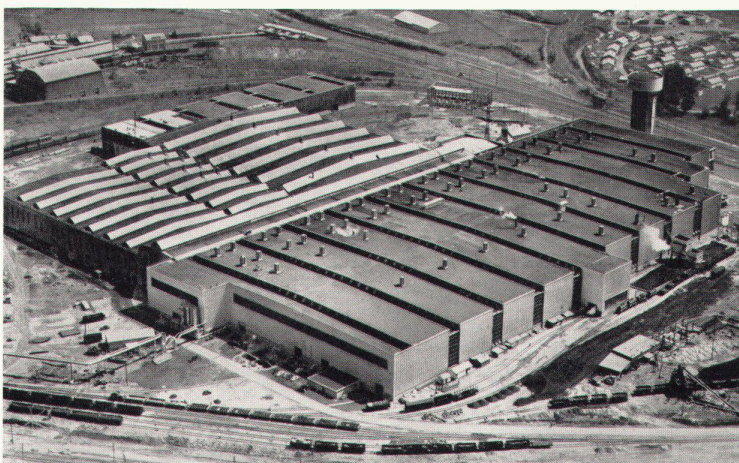
Lüftungs- und Klimaanlage für Komfort und Industrie. Luftheizungen und Lüftkühlung. Anlagen für Entnebelung und Trocknung. Wärmepumpen in Verbindung mit heiz- und lufttechnischen Anlagen.

### Filialen in:

Aarau, Bern, Biel, Chur, Lausanne, Lugano, Luzern, Neuchâtel, Schaffhausen, Solothurn, St. Gallen, Zürich. Schwestergesellschaft in Basel: AG. Stehle + Gutknecht.



Sulzer-Hohlraumheizung mit frei verlegten Rohrschlangen während der Montage



Stahlwalzwerk in Lothringen mit Sulzer-Hochtemperatur-Strahlungsheizung

# SULZER



# Filmos

die Tapeten für den guten Geschmack

**Filmotex und Filmasana**

in garantiert waschbarer Qualität

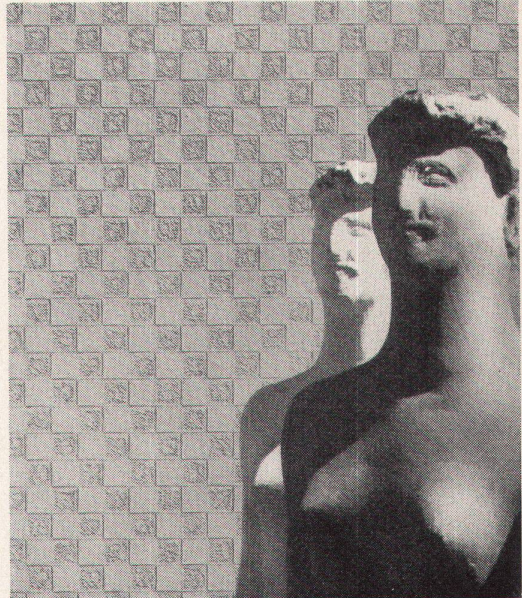
**Neu:** Handdruck-Tapete, waschbar, für besondere Zwecke

---

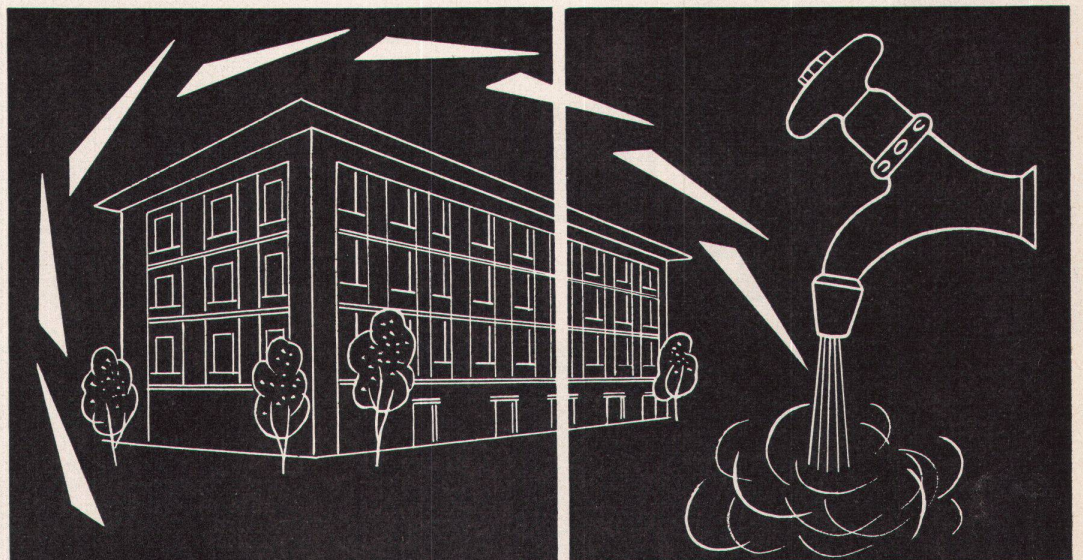
**Filmos AG, Oftringen**

Tapeten, Wand- und Bodenbeläge

Telephon (062) 7 35 16 / 7 45 55



**Für das  
moderne  
Haus**



**CÉRAMATIC-Heizkessel**  
Wirtschaftliche Wärmequelle  
für Zentralheizung  
und Warmwasserbereitung

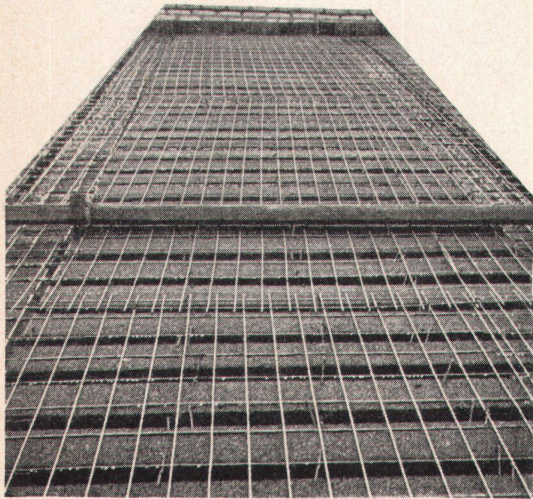
GRANUM AG, FABRIK FÜR MODERNE HEIZAPPARATE, NEUENBURG, TEL. 038 / 5 34 87

Technisches Büro: Langstraße 64, Zürich, Telephon 051 / 27 27 29

**GRANUM**



# Gut isoliert **besser** gebaut



Je besser die Isolation, umso geringer die Heizkosten. Die Ersparnisse an Heizkosten machen im Laufe der Jahre oft ein Vielfaches dessen aus, was eine gut isolierende Decke mehr kostet. Mit BAUKORK-Isolierdecken – K-Werte zwischen 0,58 und 0,68 – bauen Sie bei Wegfall von Gefällsbeton etc. sogar noch billiger!

Fragen Sie die Spezialisten mit grosser, praktischer Erfahrung.

## **BAUKORK AG.**

Verkaufsbüro Zurich, Gotthardstr. 61  
Telephon 051/238012 - Werk in Steinhausen/Zug

## **Clichés Schwitter AG**

Basel  
Allschwilerstrasse 90  
Telefon 061 38 88 50

Zürich  
Stauffacherstrasse 45  
Telefon 051 25 67 35

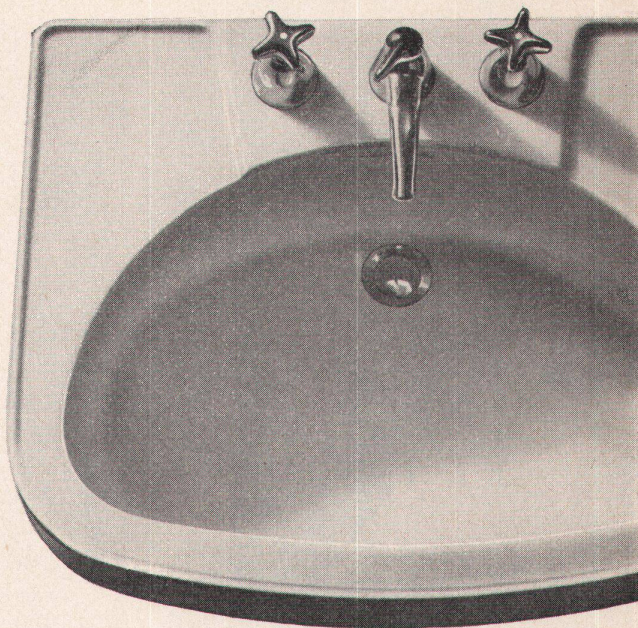
Bureau Lausanne  
Avenue de la Gare 44  
Telefon 021 22 86 75



# Die neue Linie

## TROESCH

BERN Effingerstr. 10, Tel. 031 / 2 21 51  
ZÜRICH Ausstellungstr. 80, Tel. 051 / 42 22 77  
BASEL Steinentorstr. 26, Tel. 061 / 24 58 60



Bei jedem Kauf von Einrichtungsgegenständen  
achten Sie auf die Linie.  
Warum nicht bei sanitären Apparaten, die oft einmalige  
Anschaffungen auf Lebzeiten bedeuten?  
Wir haben ganz neue Modelle,  
formschön, zeitgemäss und zudem nicht teurer.



## JAMES GUYOT SA

La Tour de Peilz Tél. (021) 5 51 85

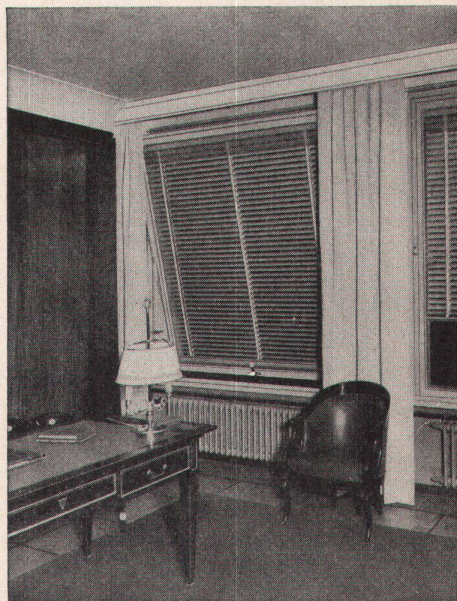
Spécialiste de la construction  
de fenêtres basculantes  
**TOUT BOIS** et  
**BOIS + MÉTAL LÉGER**  
et de portes et fenêtres  
de tous systèmes.

**ARCHITECTES**  
confiez-nous vos problèmes

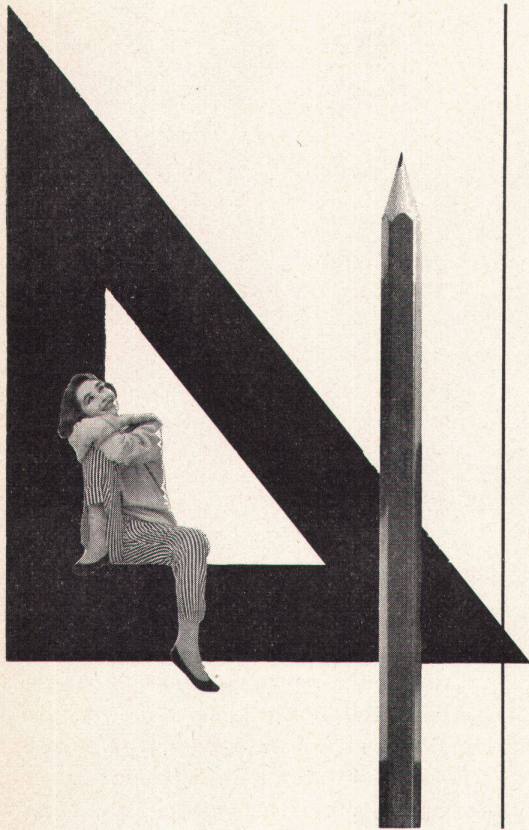
Références en Suisse et à l'étranger.

**La fenêtre basculante GUYOT**  
toujours à l'avant-garde du progrès

**aère éclaire embellit votre immeuble**







## Architekten denken auch an die Frauen

und darum projektieren sie in den modernen Haushalt den Elida-Vollautomaten. Ein Schweizer Qualitätsprodukt, geschaffen für schweizerische Verhältnisse. Elida bietet ein Maximum an Betriebssicherheit und die narrensichere Schaltung verhindert jede Störung an der Waschprogramm-Steuerung.

In vielen tausend Schweizer Häusern steht eine Elida und arbeitet zur vollen Zufriedenheit ihrer Besitzer.

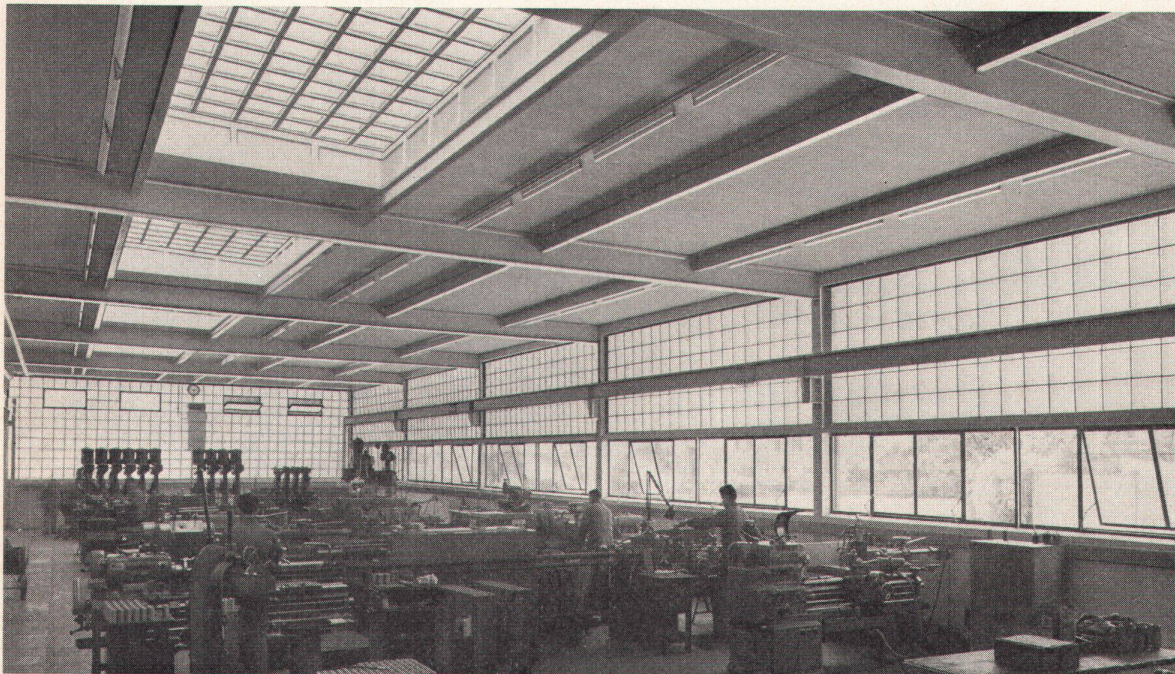
Denken Sie bei Ihrem nächsten Projekt auch daran?

Wir senden Ihnen gerne unverbindlich unsere ausführlichen Prospekte und orientieren Sie über unsere eigene, in der ganzen Schweiz tätige Service-Organisation. Auf Wunsch auch Besuch durch unsere fachkundigen Vertreter.



AG. für Technische Neuheiten  
Binningen-Basel

Abt. Elida-Waschmaschinen  
Tel. (061) 38 66 00

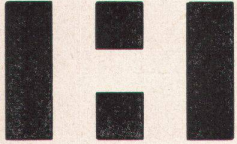


Innenansicht einer feinmechanischen Werkstätte • Maximale Raumausleuchtung und beste Isolation • Wände mit Funktions-Glasbausteinen • Decke mit SKYTROL-Steinen und elektrischer Heizung • Fensterband mit ISOLIERVERGLASUNG  
Verlangen Sie unverbindliche Auskunft

**RUPPERT, SINGER & CIE. AKTIENGESELLSCHAFT ZÜRICH 9/48**  
GLASBETONBAU

TELEPHON (051) 52 53 53





Spanplattenwerk Fideris  
Aktiengesellschaft  
Telephon 081 / 5 44 63  
Fideris GR

Die Qualitäts-Holzspan-Tischlerplatte für den Möbel- und Innenausbau, für höchste Anforderungen geschaffen, von kritischen Fachleuten erprobt.

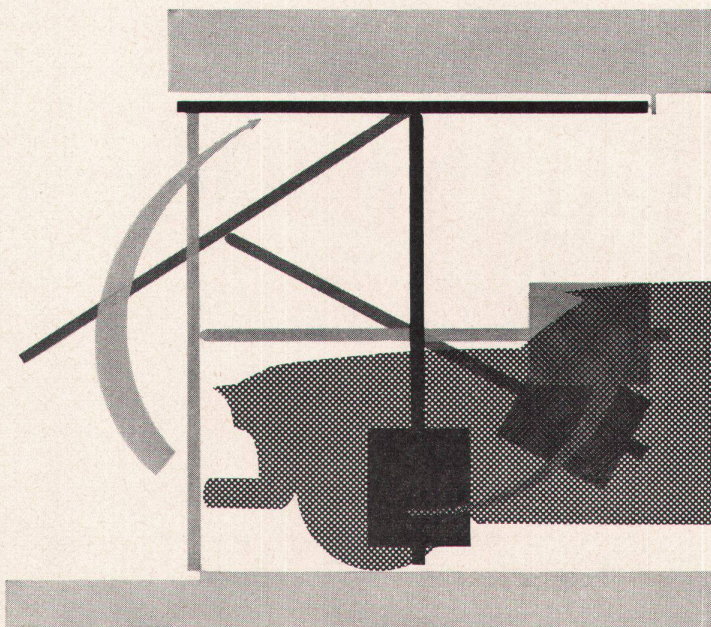
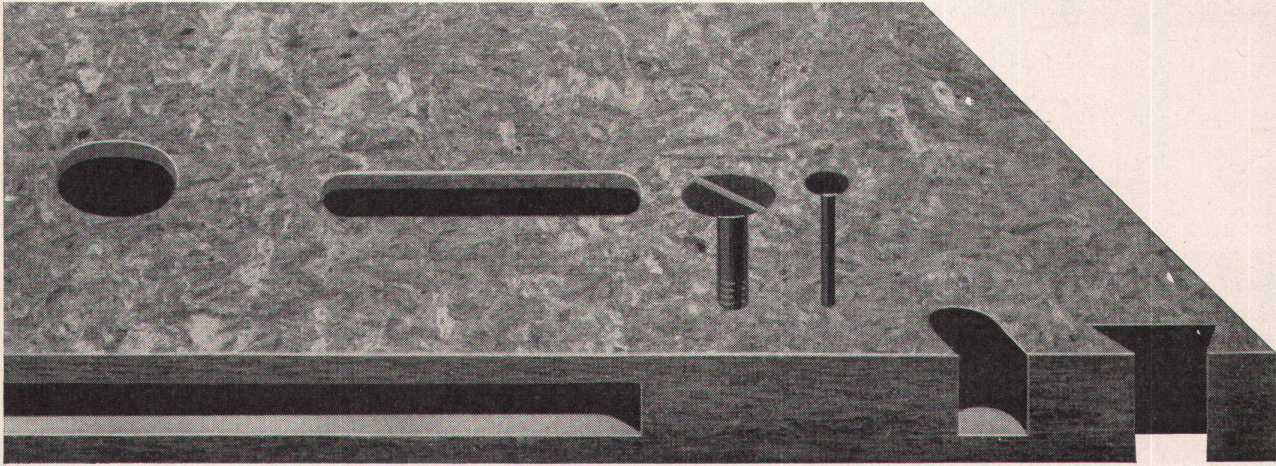
Vorteile:

Feinspänig geschlossene Deckschicht  
Schall- und wärmeisolierend  
Feuerhemmend  
Glatte, schöne Oberfläche  
Furnier- und streichfertig  
Keine Dickendifferenzen  
Gutes Stehvermögen  
Solide Kantefestigkeit  
Schraub- und nagelfest  
Keine Hartmetallschneiden notwendig  
Alle Abschnitte können verwertet werden

Verwendung: Innenausbau, Möbelbau, Tischplatten  
Waggonbau, Wandverkleidungen  
Standardmaß: 2,600 / 1,731 = 4,500 m<sup>2</sup>  
Ausführungen: Homoplax Leicht Gewicht zirka 500 kg/m<sup>3</sup>  
Stärken 16, 19, 22, 25, 30, 36, 40 mm  
Homoplax Normal Gewicht zirka 620 kg/m<sup>3</sup>  
Stärken 8, 10, 12, 16, 19, 22, 25 mm

Bündner Spanholz

# Homoplax



**norm**

## Garagetor-Problem gut gelöst

mit dem neuen norm-Kipptor. Ohne Mühe und ohne Lärm wird beim Öffnen die ganze Torfläche wettergeschützt innerhalb der Garage an die Decke gekippt. Kein oberer Mauersturz und keine vorstehenden Tor-teile behindern bei Kellergaragen die Einfahrt. Stahlrahmen-Spezialkonstruktion mit Holzfüllung. Betriebs-sicherer Gegengewichts-Mechanismus ohne Kabel. Torführung auf Gummirollen.

Normalgröße: Breite 240  
Höhe 210  
innert 3 Wochen lieferbar

Wir fabrizieren auch genormte Flügel- und Schwenktore.  
Spezialgrößen: auf Anfrage

## Metallbau AG, Zürich 47

Anemonenstrasse 40, Telephon (051) 52 13 00

Ausschneiden

Bitte um Unterlagen über norm-Kipptore   
norm-Flügel-tore   
norm-Schwenktore

Name .....

Straße .....

Adresse .....





## BELCO SANITÄRE APPARATE

WEISS UND FARBIG

(Aufnahme aus unserer Ausstellung)

Sanitäre Apparate AG. Zürich

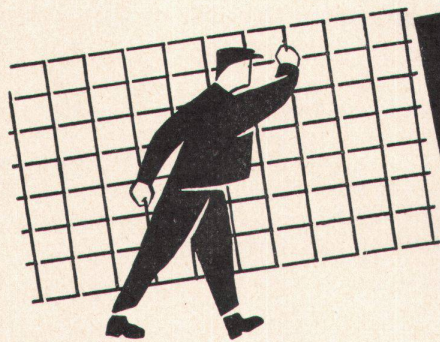
Stauffacherquai 42, Tel. (051) 23 86 60

Zentralheizungsfabrik

# Berchtold & Co.

Gegründet 1871

Thalwil Telefon 051/92 05 01



Mit profilierten

# PERFEKT

Armierungsnetzen

Pat.

besser, billiger  
und rascher bauen!

Mehrals 50% Gewichtsersparnis

Ausführlicher Katalog mit Berechnungstabellen durch:

## EMIL HITZ

Fabrik für Drahtgeflechte

Zürich 3 Grubenstr. 29 Tel. 33 25 50

Zweigbetrieb Basel:  
Ob. Rebgasse 40 Tel. 32 45 92



JOHNS-MANVILLE BODENBELÄGE

### ASPHALT-TILE + TERRAFLEX

BERN: FLACHDACH- & TERRASSENBAU AG

Marktgasse 37

Tel. (031) 2 39 89

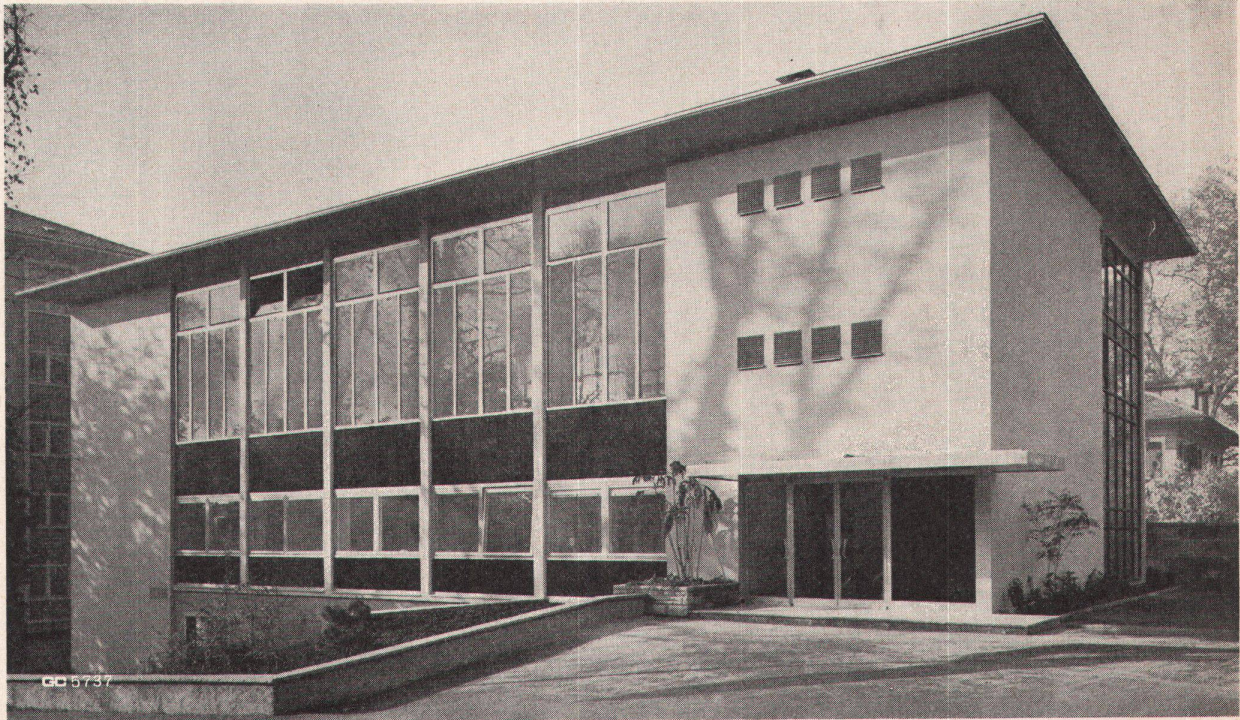
ZÜRICH: SPONAGEL & CIE.

Sihlquai 139-143

Tel. (051) 42 76 00



**GC** **Leichtmetallfenster**  
**Geilinger & Co.**  
**Winterthur**



**RUETZ & ISLER ZÜRICH 6**  **HEIZUNG**  
**SANITAR**

Ein weiteres Spitzenprodukt

**REX THERM**

**TRIX**

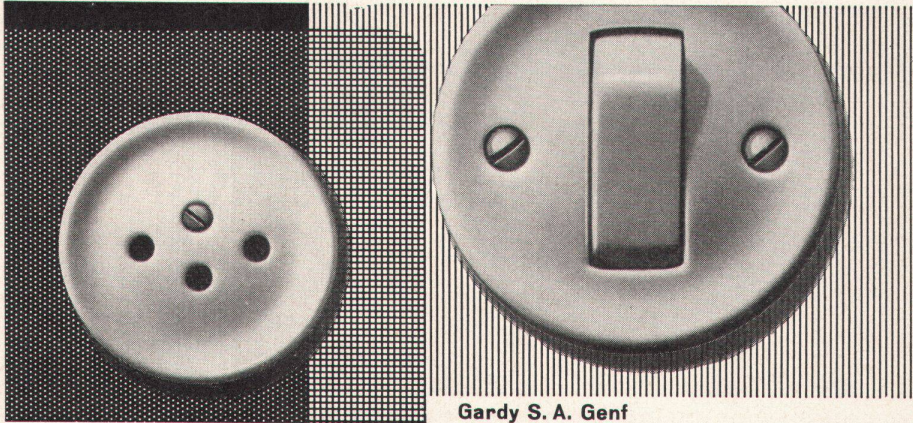
Die einbaufertige Kleinküche  
als umwälzende Neukonstruktion



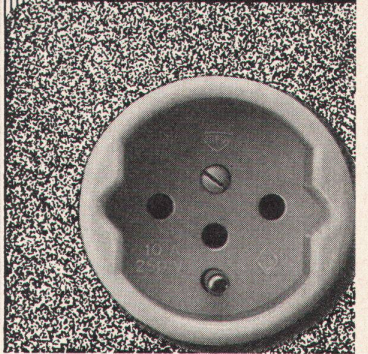

Schiesser & Lüthy A.-G. Aarau



Generalvertretung:

**ELEKTRO-MATERIAL AG**

Gardy S. A. Genf

**GARDY**

**SURBECK** Beratender Gartenarchitekt Zürich 50  
Zweibüro in Thun: Lauitor 78

Letzte größere Arbeit: Bauleitung und Detailplanung  
Umbau Bad- und Kuranstalten Bad Ragaz  
Architektur: Dipl. Arch. BSA SIA Otto Glaus Zürich 7

Projektierung  
Berechnung  
Bauleitung  
gärtnerischer  
Anlagen jeder Art  
und Größe

**Kiesklebedächer**  
**Wasserdichte Isolierungen**  
**Bedachungs-**  
**und Bausoliermaterial**

Zürich 46 Tel. 051/469104

**DACHPAPPENFABRIK****SÜSSMANN**

1

**perstorpe**

Die weltbekannte schwedische Kunstharzplatte PERSTORP hat sich in der Schweiz in kurzer Zeit zu einer der führenden Kunstharzplatten entwickelt. Dieser Erfolg verpflichtet uns zu immer besseren Leistungen – zu PERSTORP-Leistungen!

Generalvertreter für die Schweiz:  
Jos. Jaecker & Co., Rümlang ZH, Tel. (051) 938222

**PERSTORP – eine einmalige Anschaffung**  
**PERSTORP – in der halben Zeit gereinigt!**



*Der Zukunft voraus...*

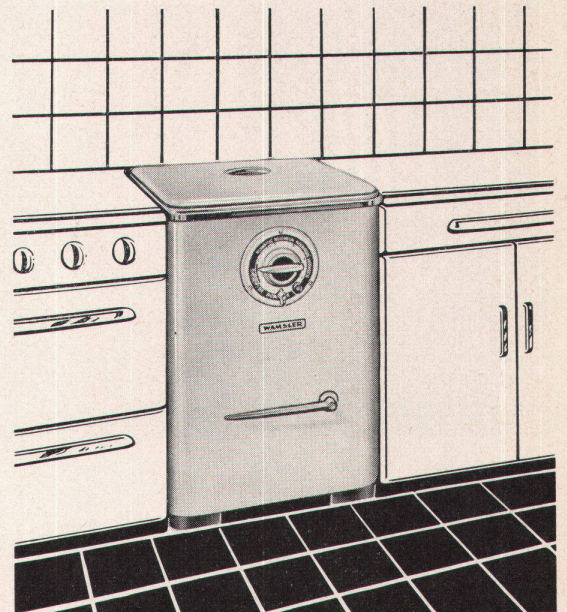
## **WAMSLER** **Wasch-Automaten**

30 000fach bewährt  
speziell geeignet für Ein-, Zwei- und Dreifamilienhäuser  
je nach Beheizung Fr. 1 040.- bis Fr. 1 380.-

Generalvertretung und Service:

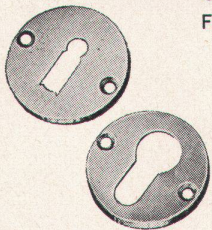
**GEORGES FISCHER ZÜRICH 4**

Militärstraße 75    Telephon 051/27 88 07



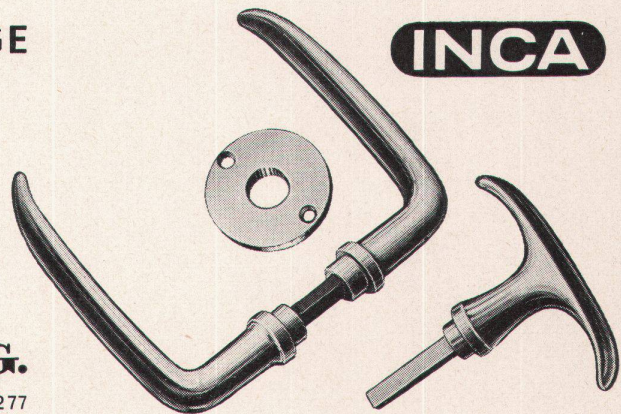
## **SCHWEIZER BAUBESCHLÄGE**

aus hochwertiger Neusilberlegierung  
Erstklassige Vernicklung und Verchromung  
Große Dauerhaftigkeit  
Formschöne Ausführung



**INJECTA A.G.**

TEUFENTHAL/AARGAU    TEL. (064) 38277



**INCA**

## **Neue Waschtischserien aus ARGOVIT-Porzellan**

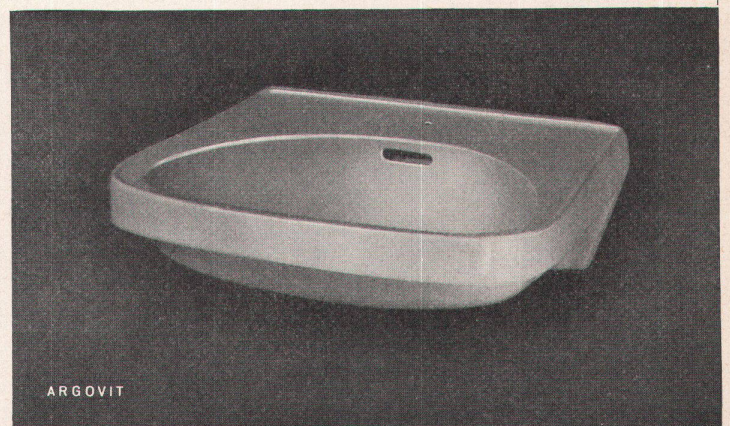
in zeitgemäßer, eleganter rechteckiger oder trapezförmiger Linie

**Modelle «MAYA» und «PIA»**

57 × 47 cm, 50 × 40 cm

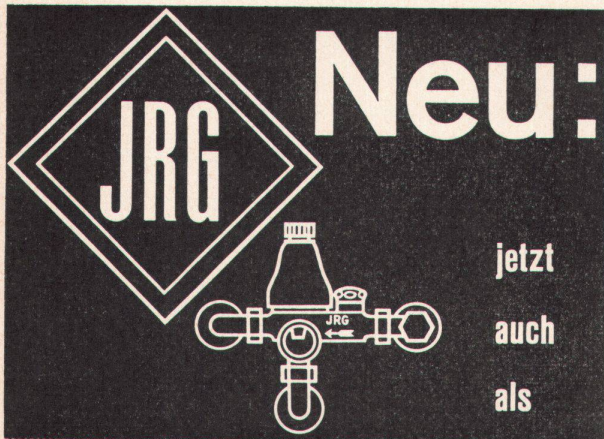
Verkauf durch den sanitären Großhandel

**KERA-WERKE AG, LAUFENBURG AG**



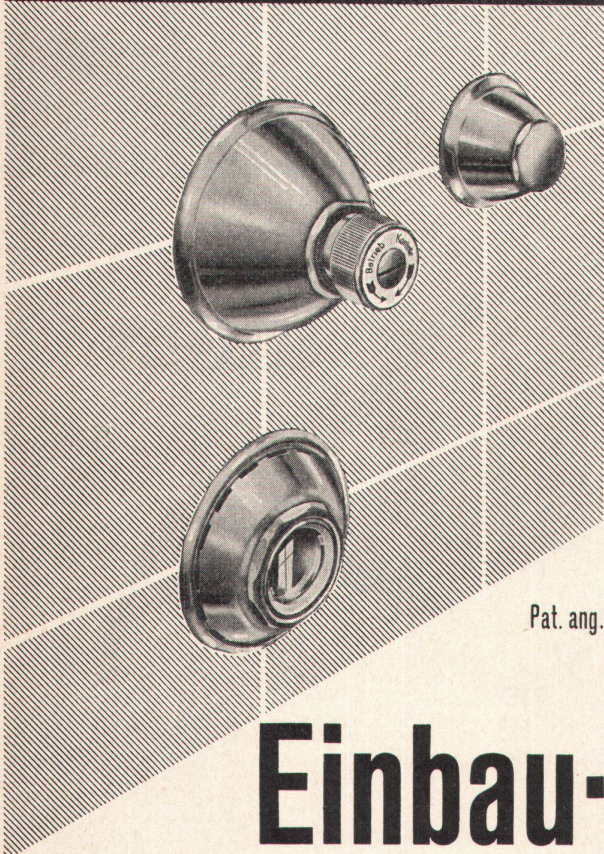
ARGOVIT





# Neu:

jetzt  
auch  
als



Pat. ang.

# Einbau- Boiler-S. = Sicherheit Gruppe 215<sup>1/2</sup>"

Verlangen Sie den Spezialprospekt

J. + R. GUNZENHAUSER A.G. SISSACH  
Metallgiesserei und Armaturenfabrik Tel. (061) 85 14 71

## Espagnolette

+ Patent 318,392  
DBGM 1,733,637  
« Perfekt » No. 1250,1251 mittelschwer  
« Piccolo » No. 1255,1256 leicht

**Alle Schlösser mit dem neuen  
Endhaken zum Aufstecken**

**Lackierung**  
in Silber metallisiert und im  
Ofen eingebrannt.  
Guter Oberflächenschutz.

**Stange**  
aus blank gezogenem  
Profilstahl 8 x 7 mm.

**Blattfeder**  
nach dem Verformen gehärtet.

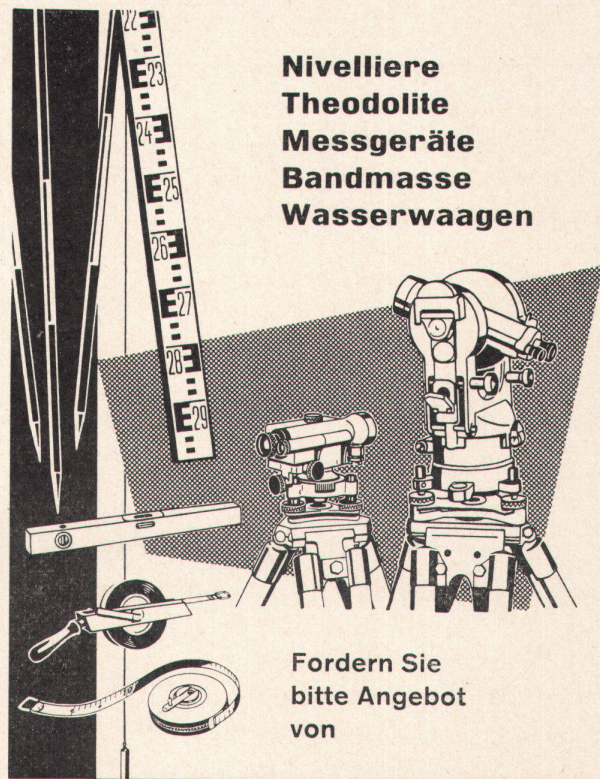
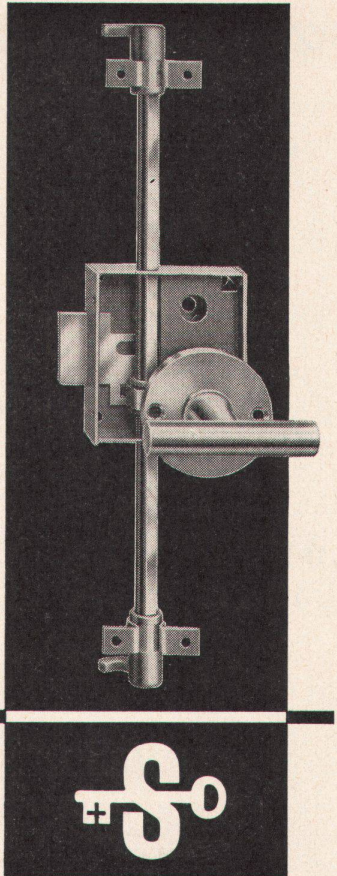
**Verpackung**  
jedes Schloss einzeln in  
Kartonschachtel.

Bezug durch den Fachhandel

## Schlossfabrik

## Schänis

WILH. SCHULTE K.G.  
SCHÄNIS/SG



**Nivelliere  
Theodolite  
Messgeräte  
Bandmasse  
Wasserwaagen**

Fordern Sie  
bitte Angebot  
von

**GRAB & WILDI AG**  
URDORF und ZÜRICH



# Avro dry tumbler

## der moderne Wäschetrockner

Schweizer Fabrikat



Wohn- und Geschäftsbauten Antaris AG, Claraplatz, Basel  
mit 2 Avro-dry-Tumbler

Die zweckmäßige Lösung der Wäschetrocknung im modernen Wohnungsbau sind die vollautomatischen Avro-Dry-Tumbler.

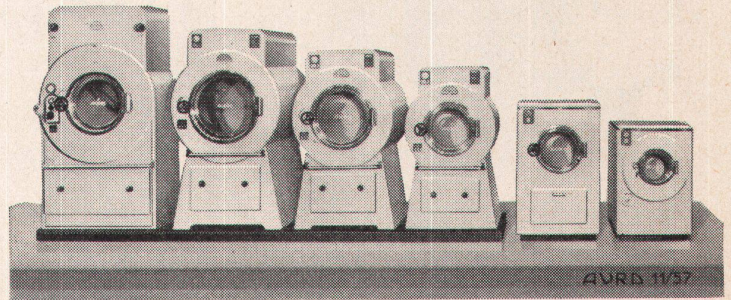
Langjährige Erfahrung im Tumblerbau garantieren:

Tadelloses Funktionieren der Anlage

Raschere Trocknung bei größter Schonung der Wäsche

Fachmännische Beratung

## die Lösung eines Raumproblems



Die große Referenzliste gibt Ihnen Vertrauen zu diesem bewährten Schweizer Fabrikat

## Albert von Rotz, Ingenieur, Maschinenbau, Basel 12

Friedensgasse 64, Telephon (061) 22 16 44 / 43 / 42

# SPONAGEL

& Co., Sihlquai 139-143, Zürich 5, Telephon 42 76 00

liefert nicht nur alle kurrenten  
Boden- und Wandplattenbeläge,  
sondern erfüllt auch Ihre  
**Sonderwünsche**  
in bezug auf qualitativ  
hochwertige und ästhetisch gut  
wirkende Plattenbeläge, wie:

**Italienisches Glasmosaik SAIVO**

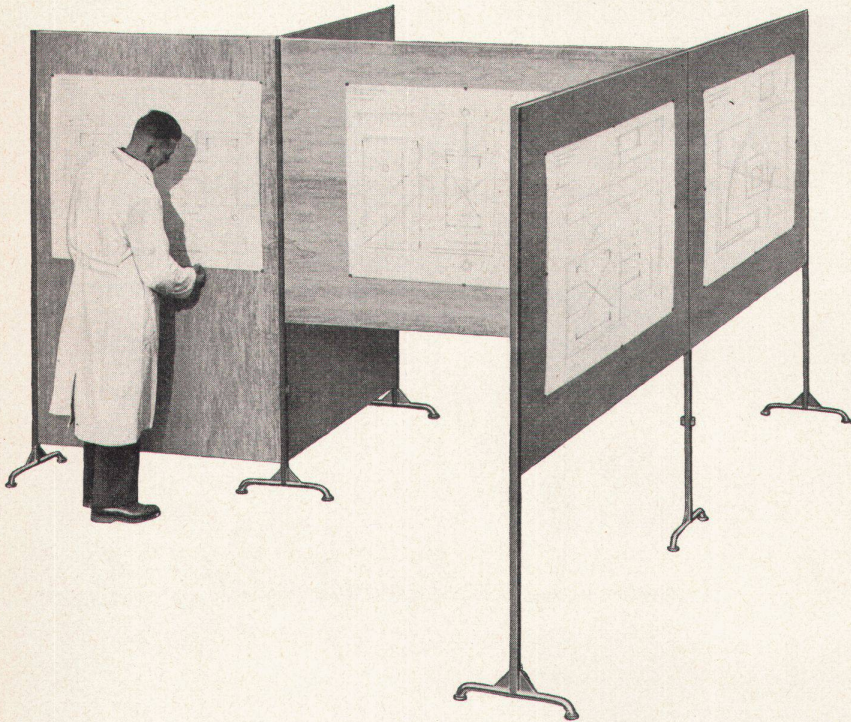
**Solnhofer und andere Natursteinplatten**

**Marmor-Natursteinstreifen**

**Fulget-Platten**

**Italienische Quarzit-Natursteinplatten**





## Altorfers Ausstellungs-Wände

In starken Metallsäulen können Platten entweder im Hoch- oder Breitformat mühelos eingehängt werden. Bei Nichtgebrauch ist Einlagerung auf kleinstem Raume möglich.

Verlangen Sie bitte den ausführlichen Prospekt mit den Preisen.

### Altorfer AG

Abteilung Metallmöbel

Fabriken in Wald und Dürnten

Verkaufsgeschäft: Löwenstraße 32, Zürich 1

### Wald (Zürich)

Telephon (055) 4 35 92

Telephon (051) 25 07 47



MAURER & HÖSLI ZÜRICH

Strassenbau - Unternehmung  
Holz- und Steinpflästerungen  
Guss- und Walzasphaltbeläge

## SIPOREX-Gasbeton-Baumaterial

Faktoren, welche die Wirtschaftlichkeit von SIPOREX-Bauelementen bestimmen:

- Einsparungen an den Grundkonstruktionen
- tragend **und** wärmedämmend zugleich
- nicht schwindend
- hilft Heizungskosten sparen
- benötigt nur minime Oberflächenbearbeitung
- erlaubt trockenes Bauen auch im Winter
- kann schnell und **einfach** verarbeitet werden
- ist feuerhemmend

Verlangen Sie bitte Offerte mit Referenzen, Prospekte und Muster!

Generalvertretung für die Schweiz

## SIT AG

ZÜRICH 2, Genferstraße 25, Tel. (051) 27 45 25 / 25 32 05



Ihren «Bauherrinnen» sollten Sie diese Küche zeigen! Und ihnen dabei erklären: Aus einem Wettbewerb, an welchem sich 108 Architekten und Innenarchitekten der ganzen Schweiz beteiligten, wurde sie von einer neutralen Fachjury einstimmig in den ersten Rang erhoben.

Abbildungen vermögen den Raumeindruck dieser neuartigen Küche kaum wiederzugeben. Ein Augenschein an Ort und Stelle — im Schauraum der Novelectric — wird Ihnen stärkere, überzeugendere Anregungen vermitteln. Drum laden wir Sie zur Besichtigung ein. Unsere Küchenspezialisten erläutern Ihnen gerne die besonderen Vorzüge der preisgekrönten Küche. Auch sie haben aus dem Wettbewerb viel gelernt und neue Erfahrungen gesammelt. Machen Sie sich diese Ideen zunutze — für Ihre eigene Küchenplanung.

Novelectric AG Claridenstrasse 25 Zürich 2  
Telefon 051/23 97 66

Generalvertretung der General Electric- und  
Elan-Haushaltapparate und -Beleuchtung.

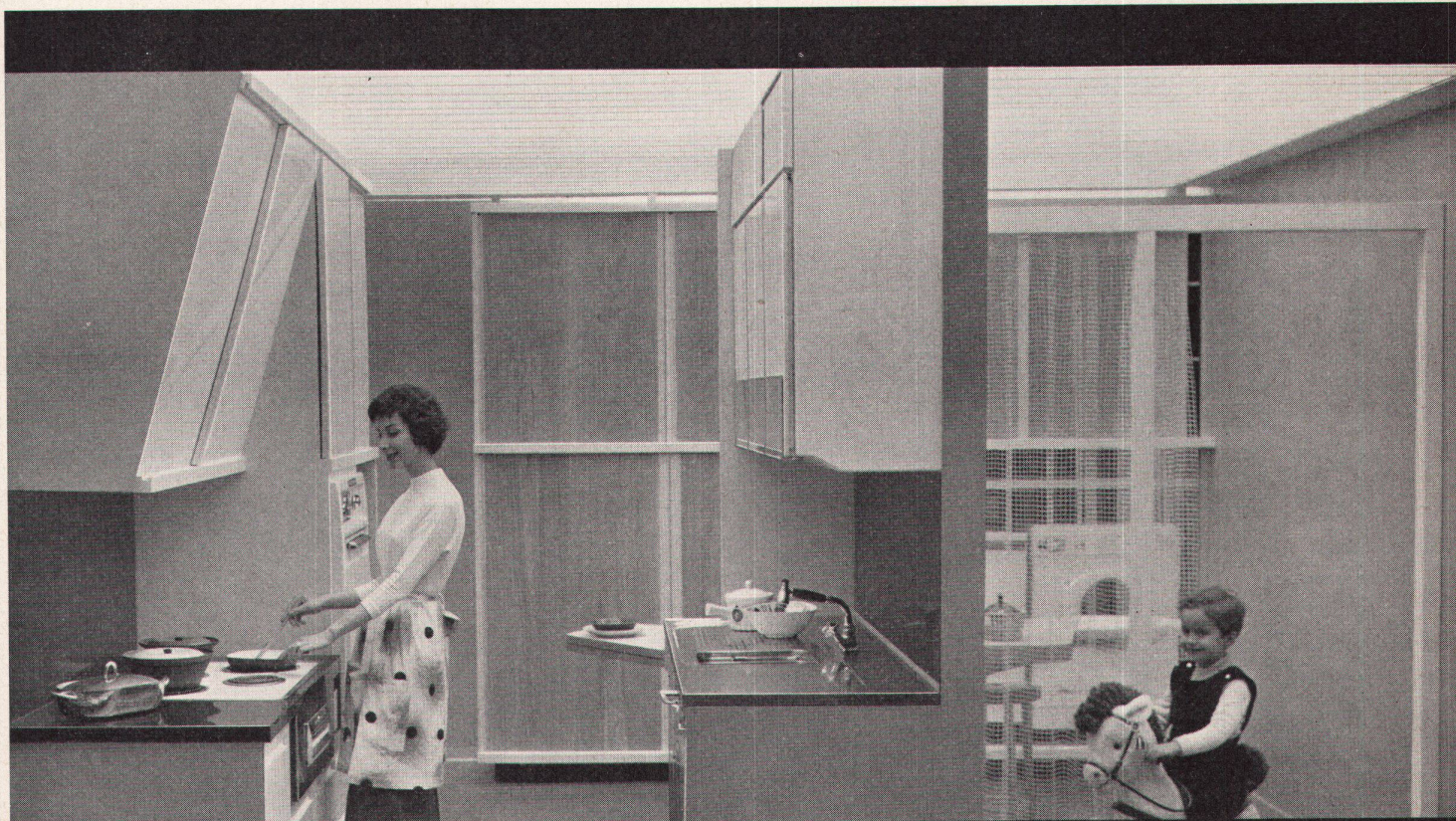
«... Diese moderne Musterküche enthält zweckmässig angeordnet wirklich alles, was sich eine Hausfrau zur Arbeitserleichterung wünschen kann...»  
(Volksrecht Zürich)

«... Das erste der preisgekrönten Projekte verwirklicht neue Gedanken...»  
(Tagesanzeiger Zürich)

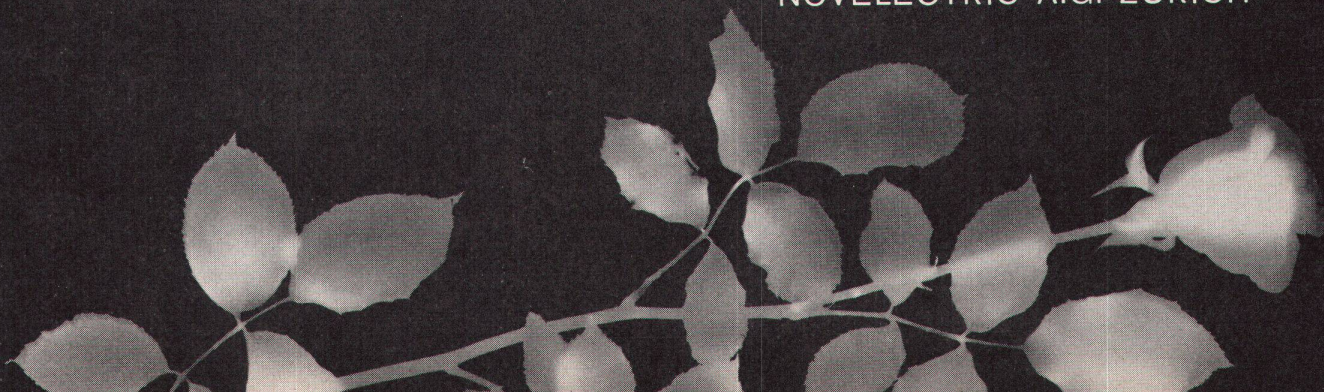
«... Der Projektwettbewerb der Novelectric zeigt, dass die zuständigen Fachkreise den Fortschritt der Technik auch der Hausfrau zugute halten wollen...»  
(Tat Zürich)

«... Der kleine Küchentrakt bietet mit seinen ausgeklügelten Hilfsapparaten alle Grundlagen zur raschen, konzentrierten Erledigung der Küchenarbeit...»  
(Neue Zürcher Zeitung)

«... Und die Hausfrau wird an einer Küche dieser Art Freude haben und auch Spass an ihrer Arbeit finden...»  
(Zürcher Woche)



NOVELECTRIC A.G. ZÜRICH





# Keller

Combi-Lavabo  
mit Wäschekorb  
oder mit  
eingebautem  
Boiler



Verkauf  
Sanitär-  
Grosshandel  
Sanitär  
Installateure

In- und  
Ausland-  
patente

St.Gallen

Alfons Keller Apparatebau

# COMBI-LAVABO



hartmann

# makaflo

Begriff für erstklassig  
ausgeführte Isolationen

Isolier- und Unterlagsböden

Thermische Flachdachisolationen

Industrieeläge

Korodur-Hartbeton

BERN    Telephon (031) 5 99 66 - 5 99 80

ZÜRICH    Telephon (051) 26 31 22

BASEL    Telephon (061) 22 73 64 - 84 30 94

Lausanne    Solothurn    Liestal    Luzern    Tavannes



Stahltreppen    Schaufensteranlagen    Türen und Tore

Gebrüder Demuth & Cie., Baden    Tel. (056) 2 54 44 / 2 59 54

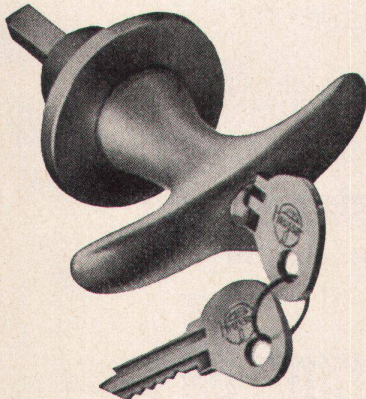
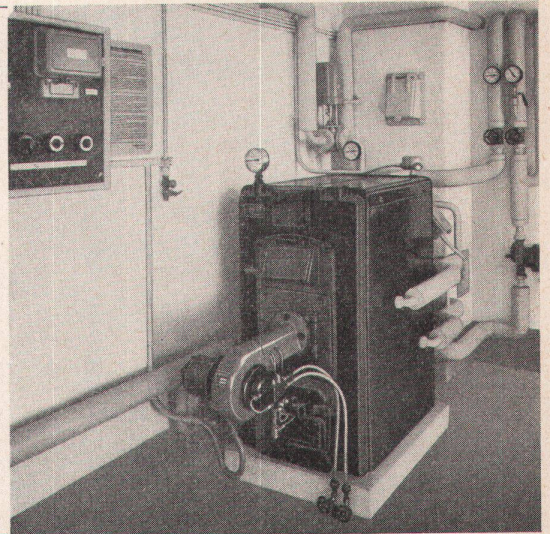


# ØERTLI - Ölbrenner

das bestbekannte  
Schweizer Spitzenprodukt

Ing. W. Oertli AG  
Dübendorf

Telephon (051) 96 65 71



Schlossfabrik Heusser Murgenthal Tel. 063 / 3 40 17



## Die Olive mit den gewaltigen Vorteilen

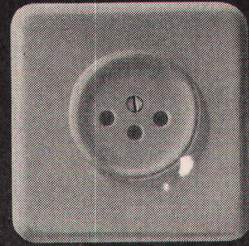
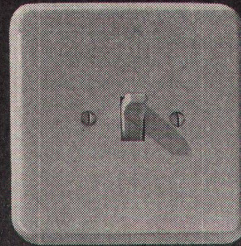
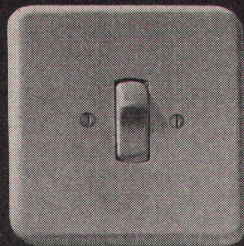
Direkt schließbar · Sicherheitsschlüssel · Elegante, zweckmäßige Form  
Keine vorstehenden Schrauben

Die Zylinder-Olive Nr. 441/75 in massiv Messing polierter, matt vernickelter, poliert vernickelter oder poliert verchromter Ausführung. Ein Produkt der Schloßfabrik Heußer, Murgenthal.

Neuzeitliche Schalter und Steckdosen für Unterputzmontage  
Adolf Feller AG. Horgen, Fabrik elektrischer Apparate



*Feller*







SCHULHAUSBELEUCHTUNGEN

*Baumann, Koelliker*

AG. FÜR ELEKTROTECHNISCHE INDUSTRIE  
SIHLSTRASSE 37 ZÜRICH TEL. 23 37 33

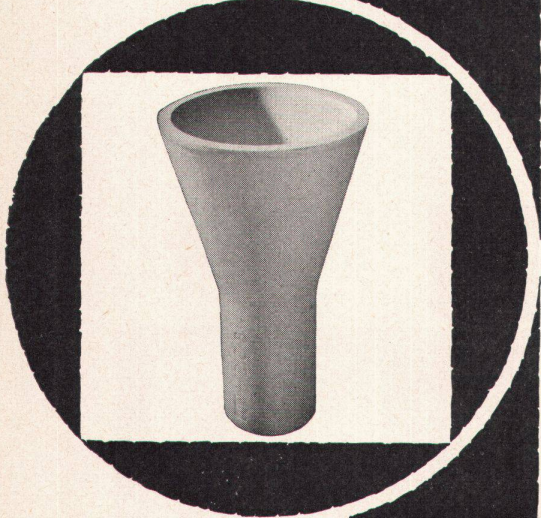
**OZALID**

**Lichtpauspapiere**


für Trocken-  
und Halbfeucht-  
verfahren

Seefeldstr. 94 Tel. 051/24 47 57

Feuerfeste Erzeugnisse  
Steinzeugbodenplatten



**Tonwerk Lausen AG**



Mehr Wärme – weniger Brennstoff




**EMB-  
UMWÄLZPUMPEN**

für Zentralheizungen



EMB Elektromotorenbau AG  
Birsfelden  
Tel. 061/228850