

Villar à Cologny près de Genève : 1958, Architectes Pierre Bussat FAS et Jean-Marc Lamunière FAS, Genève

Autor(en): [s.n.]

Objektyp: **Article**

Zeitschrift: **Das Werk : Architektur und Kunst = L'oeuvre : architecture et art**

Band (Jahr): **45 (1958)**

Heft 12: **Haus und Hausgerät**

PDF erstellt am: **22.07.2024**

Persistenter Link: <https://doi.org/10.5169/seals-35105>

Nutzungsbedingungen

Die ETH-Bibliothek ist Anbieterin der digitalisierten Zeitschriften. Sie besitzt keine Urheberrechte an den Inhalten der Zeitschriften. Die Rechte liegen in der Regel bei den Herausgebern.

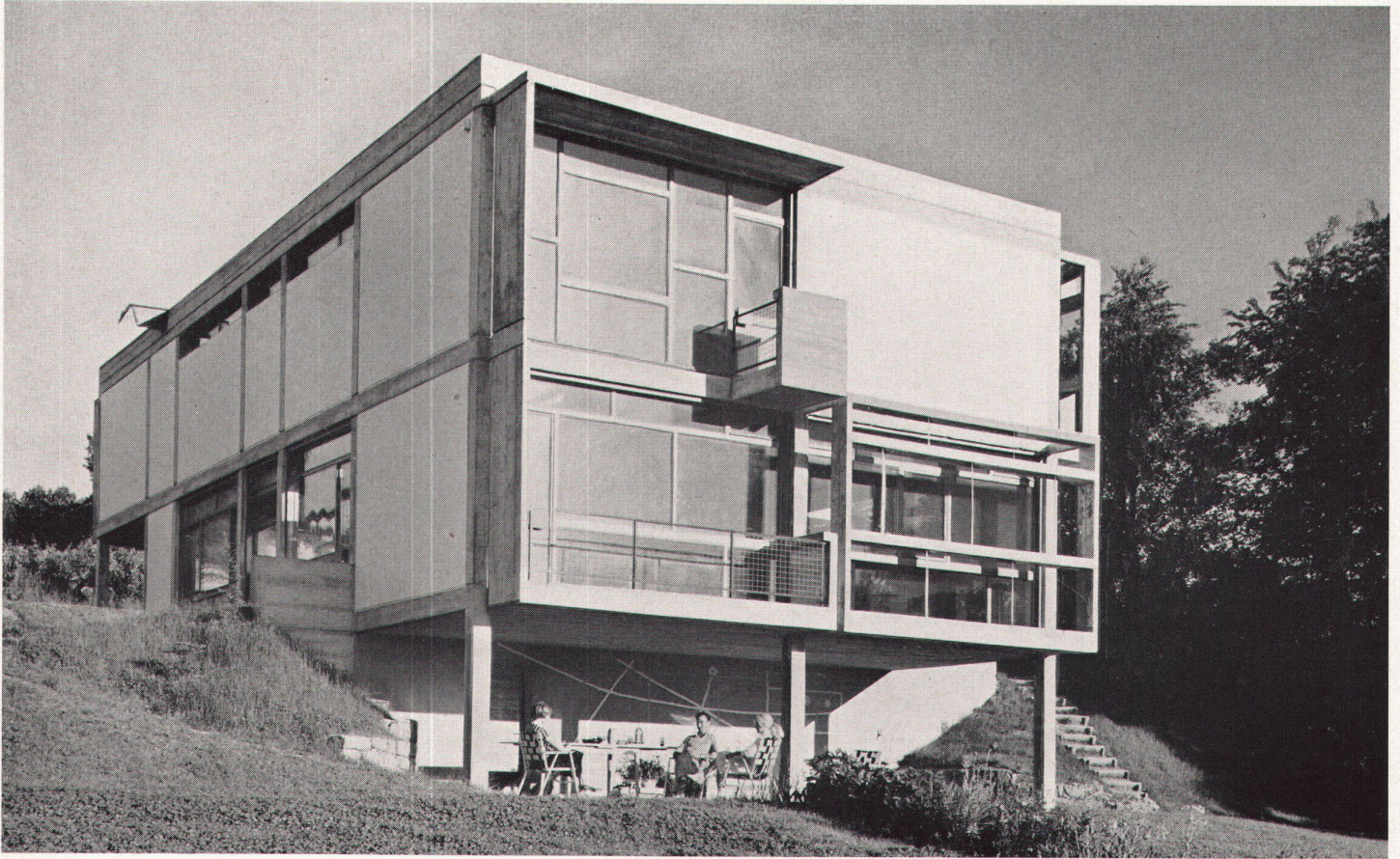
Die auf der Plattform e-periodica veröffentlichten Dokumente stehen für nicht-kommerzielle Zwecke in Lehre und Forschung sowie für die private Nutzung frei zur Verfügung. Einzelne Dateien oder Ausdrucke aus diesem Angebot können zusammen mit diesen Nutzungsbedingungen und den korrekten Herkunftsbezeichnungen weitergegeben werden.

Das Veröffentlichen von Bildern in Print- und Online-Publikationen ist nur mit vorheriger Genehmigung der Rechteinhaber erlaubt. Die systematische Speicherung von Teilen des elektronischen Angebots auf anderen Servern bedarf ebenfalls des schriftlichen Einverständnisses der Rechteinhaber.

Haftungsausschluss

Alle Angaben erfolgen ohne Gewähr für Vollständigkeit oder Richtigkeit. Es wird keine Haftung übernommen für Schäden durch die Verwendung von Informationen aus diesem Online-Angebot oder durch das Fehlen von Informationen. Dies gilt auch für Inhalte Dritter, die über dieses Angebot zugänglich sind.

Villa à Cologny près de Genève



1

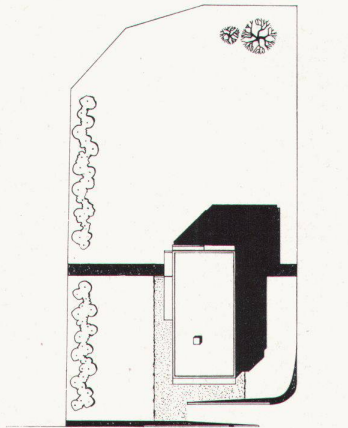
1958, Architectes: Pierre Bussat FAS et Jean-Marc Lamunière FAS, Genève

Le programme comprenait l'aménagement de deux logements en duplex, s'emboîtant l'un dans l'autre et en communication avec un groupe de chambres d'enfants et des services communs.

La solution proposée s'est appliquée à réserver vues et dégagements à l'extérieur, indépendants pour chacun des deux logements.

Les deux living-rooms ont vue sur le lac et sur le Jura. Le groupe des chambres d'enfants est disposé au sud.

La construction est en ossature de béton armé, avec des remplissages de maçonnerie; la menuiserie est en bois laissé naturel.



2

1

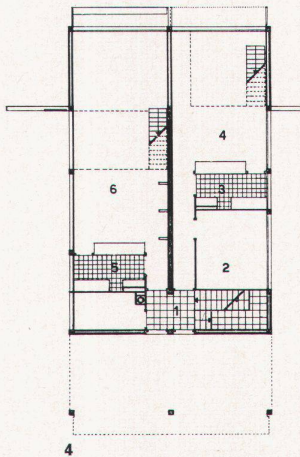
La maison vue du nord-est, avec sa terrasse-jardin
Das Haus von Nordosten mit Gartenterrasse im Untergeschoß
The house from the north-east, with garden-terrace on basement level

2

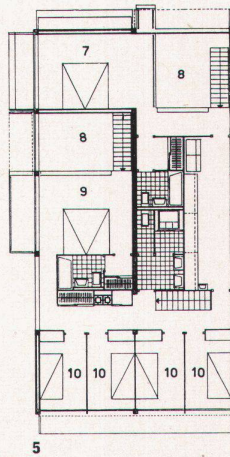
Situation
Situation 1 : 1000
Site plan



3



4



5

- 1 Auvent
- 2 Chambre de bonne
- 3 Cuisine
- 4 Salle de séjour
- 5 Cuisine
- 6 Salle de séjour
- 7 Chambre des parents
- 8 Espace vide au-dessus de la salle de séjour
- 9 Chambre des parents
- 10 Chambre des enfants



6

3 Salle de séjour de l'appartement ouest, avec l'escalier conduisant à la galerie-chambre à coucher
Wohnraum der westlichen Wohnung mit Ausgang zur Schlafgalerie
Living-room of western apartment, with stairs to bedroom gallery

4 Rez-de-chaussée
Erdgeschoß 1 : 300
Groundfloor

5 Etage
Obergeschoß 1 : 300
Upper floor

6 Salle de séjour de l'appartement ouest avec vue sur le jardin
Wohnraum der westlichen Wohnung mit Blick in den Garten
Living-room of western apartment with glimpse of the garden

Photos: G. Klemm, Genève