

Objektyp: **Advertising**

Zeitschrift: **Das Werk : Architektur und Kunst = L'oeuvre : architecture et art**

Band (Jahr): **45 (1958)**

Heft 12: **Haus und Hausgerät**

PDF erstellt am: **22.07.2024**

Nutzungsbedingungen

Die ETH-Bibliothek ist Anbieterin der digitalisierten Zeitschriften. Sie besitzt keine Urheberrechte an den Inhalten der Zeitschriften. Die Rechte liegen in der Regel bei den Herausgebern.

Die auf der Plattform e-periodica veröffentlichten Dokumente stehen für nicht-kommerzielle Zwecke in Lehre und Forschung sowie für die private Nutzung frei zur Verfügung. Einzelne Dateien oder Ausdrucke aus diesem Angebot können zusammen mit diesen Nutzungsbedingungen und den korrekten Herkunftsbezeichnungen weitergegeben werden.

Das Veröffentlichen von Bildern in Print- und Online-Publikationen ist nur mit vorheriger Genehmigung der Rechteinhaber erlaubt. Die systematische Speicherung von Teilen des elektronischen Angebots auf anderen Servern bedarf ebenfalls des schriftlichen Einverständnisses der Rechteinhaber.

Haftungsausschluss

Alle Angaben erfolgen ohne Gewähr für Vollständigkeit oder Richtigkeit. Es wird keine Haftung übernommen für Schäden durch die Verwendung von Informationen aus diesem Online-Angebot oder durch das Fehlen von Informationen. Dies gilt auch für Inhalte Dritter, die über dieses Angebot zugänglich sind.

Im Juni dieses Jahres schrieben wir:

Unseren Laboratorien ist es jetzt gelungen, durch weitere Forschungen und Verfeinerungen in der Fabrikationstechnik, die Lichtausbeute unserer Fluoreszenz-Lampen für die gebräuchlichste Lichtfarbe 4200° K (33) um 10 - 15 % zu steigern.

Für die andern Lichtfarben wird die Möglichkeit einer Lichtstrom-Verbesserung geprüft.

Nun ist es soweit!



Jetzt auch für alle andern Typen warm-weiss mit 3000° K (29).

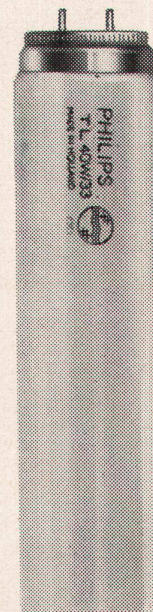


10-15%
mehr Licht

Das bedeutet nochmals einen wichtigen Markstein in der Entwicklung der Philips-Fluoreszenzlampen.

Für Neu-Installationen und Ersatz nur noch die neuen Philips-TL.

PHILIPS TL LAMPEN



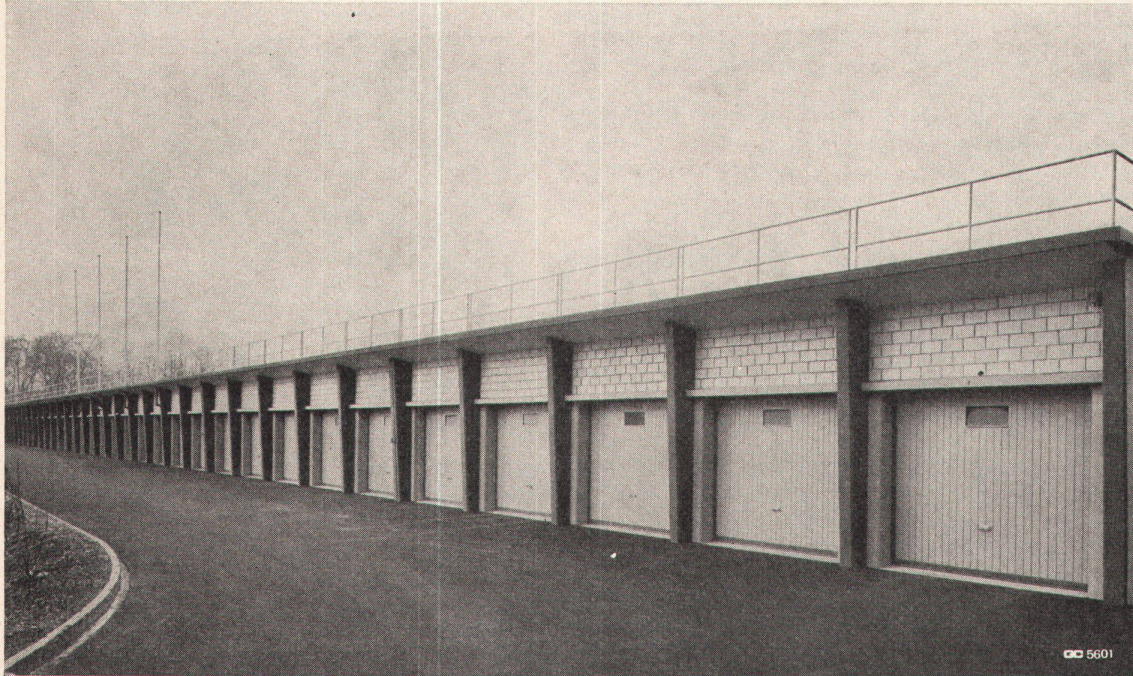
10

15%

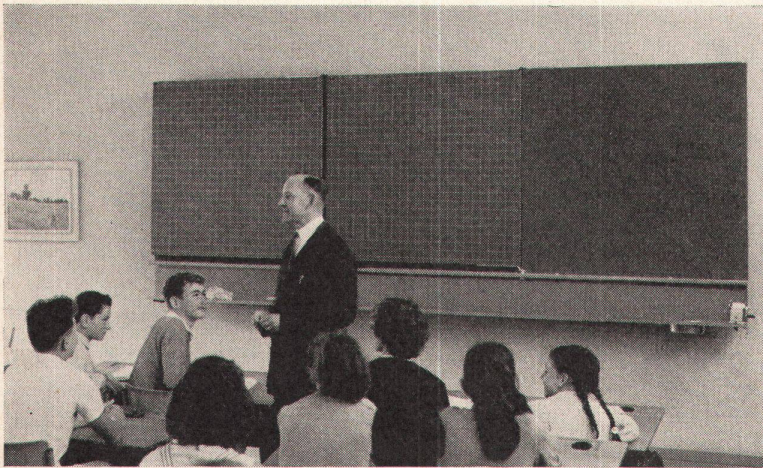
Philips AG., Zürich
Abteilung: Philora
Tel. (051) 25 86 10

Philips SA., Genève
Tél. (022) 32 63 50

GC-Kipptore in 8 Normalgrößen Geilinger & Co., Winterthur



GC 5601



Zwei
große
Buch-
wandtafeln
in einer
vereint

Diese Klasse verfügt über eine Wandtafel von 10 m² Schreibfläche. Es ist die 7-teilige **palor** Buchwandtafel HL-B7 (Größe 37). Zwei Flügel lassen sich wahlweise übereinander klappen, wodurch 4 Schreibflächen zugeeckt werden, die entweder für eine andere Klasse oder eine andere Unterrichtsstunde bestimmt sind.

Der **palor**-grüne oder schieferschwärze «Eternit»-Dauerschreibbelag ist unverwüstlich, die Kreiden schmierern nicht. Mühelos kann die ganze Tafelanlage auf unsichtbaren Führungsschienen um 65 cm nach oben oder unten verschoben werden. So gewinnen Sie Raum für Karten oder Projektionen.

Verlangen Sie unverbindlich Kostenvoranschläge und Referenzen.

Palor AG Niederurnen GL - Telefon (058) 413 22
Hersteller neuzeitlicher Schulmöbel

palor

10 Jahre Garantie