

Energiezentrale der Papierfabrik Utzenstorf

Autor(en): **[s.n.]**

Objektyp: **Article**

Zeitschrift: **Das Werk : Architektur und Kunst = L'oeuvre : architecture et art**

Band (Jahr): **45 (1958)**

Heft 3: **Bauten der Industrie**

PDF erstellt am: **22.07.2024**

Persistenter Link: <https://doi.org/10.5169/seals-35011>

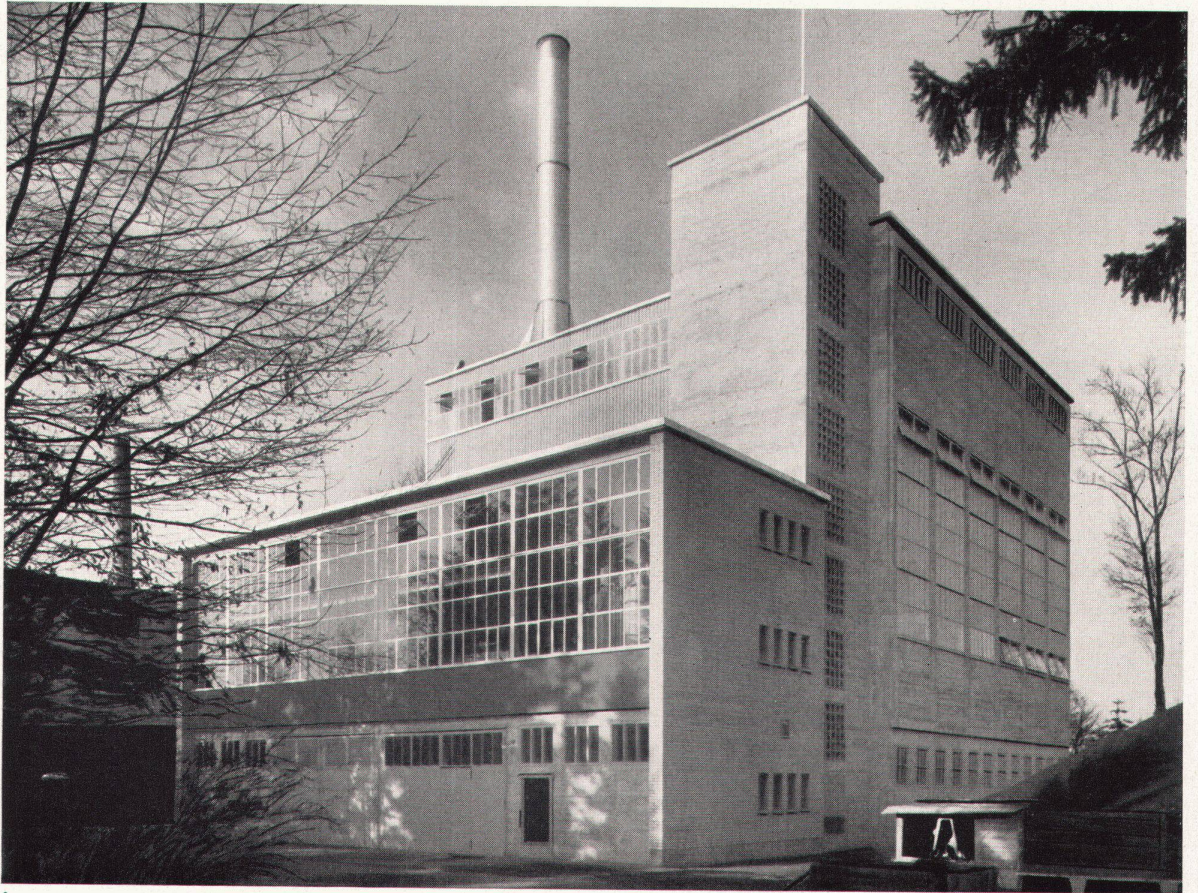
Nutzungsbedingungen

Die ETH-Bibliothek ist Anbieterin der digitalisierten Zeitschriften. Sie besitzt keine Urheberrechte an den Inhalten der Zeitschriften. Die Rechte liegen in der Regel bei den Herausgebern. Die auf der Plattform e-periodica veröffentlichten Dokumente stehen für nicht-kommerzielle Zwecke in Lehre und Forschung sowie für die private Nutzung frei zur Verfügung. Einzelne Dateien oder Ausdrucke aus diesem Angebot können zusammen mit diesen Nutzungsbedingungen und den korrekten Herkunftsbezeichnungen weitergegeben werden. Das Veröffentlichen von Bildern in Print- und Online-Publikationen ist nur mit vorheriger Genehmigung der Rechteinhaber erlaubt. Die systematische Speicherung von Teilen des elektronischen Angebots auf anderen Servern bedarf ebenfalls des schriftlichen Einverständnisses der Rechteinhaber.

Haftungsausschluss

Alle Angaben erfolgen ohne Gewähr für Vollständigkeit oder Richtigkeit. Es wird keine Haftung übernommen für Schäden durch die Verwendung von Informationen aus diesem Online-Angebot oder durch das Fehlen von Informationen. Dies gilt auch für Inhalte Dritter, die über dieses Angebot zugänglich sind.

Energiezentrale der Papierfabrik Utzenstorf



1

1954/55, Architekten: Suter & Suter BSA/SIA, Basel
Ingenieur: Alex Wildberger SIA, Schaffhausen

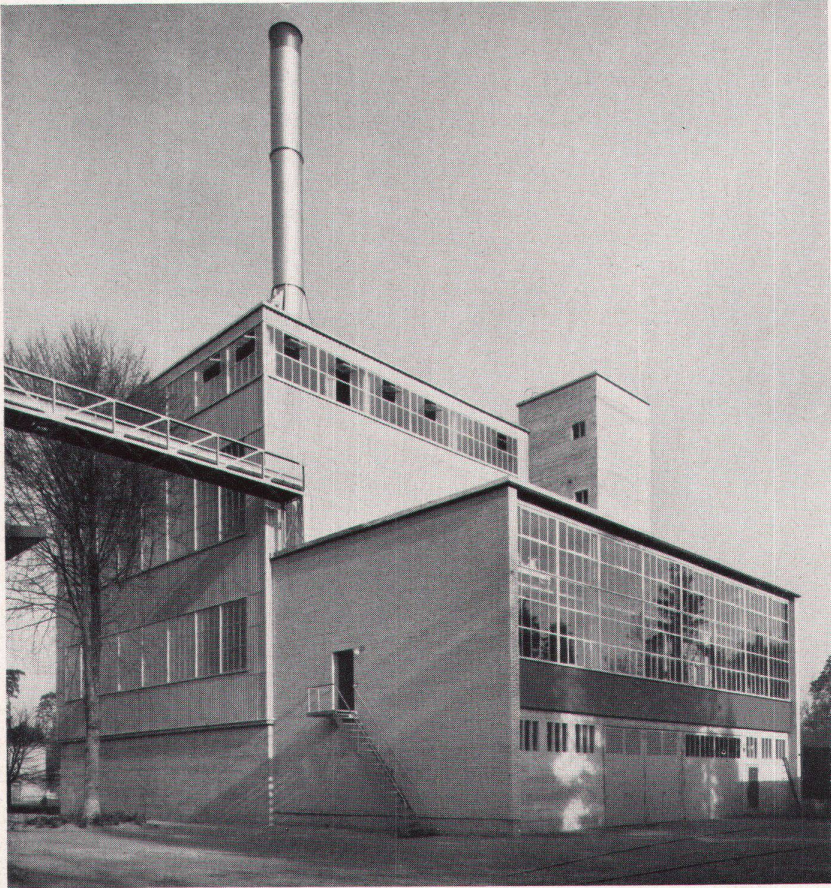
Kesselhaus: im Erdgeschoß Abschlackung, im Obergeschoß Heizerstand, Kohlenbunker.

Treppenturm mit Lift und Kohlenförderanlage.

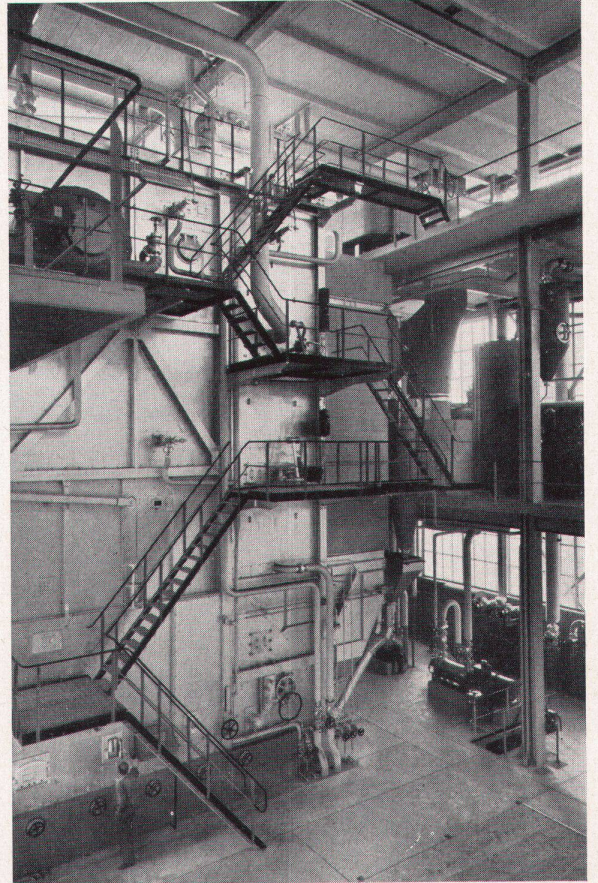
Anbau: im Erdgeschoß Transformatorenstation, Garderoben; im Obergeschoß Generatorenhalle und Wasseraufbereitung.

Ausführung: Kesselhaus: Erdgeschoß und Bunkerteil in Stahlbeton, Fassaden als Sichtbeton. Der übrige Aufbau als Stahlskelett, Fassaden mit 12-cm-Backsteinmauerwerk, ausgefacht mit Welleternit-Wetterschirm. Auf der mit Aluminiumfenstern versehenen Nordseite können dem Gebäude Erweiterungsbauten angefügt werden. Durisoldachplatten mit Kiesklebedach. Treppenturm als Stahlbetonbau in Sichtbeton mit Betonsprossenfenster.

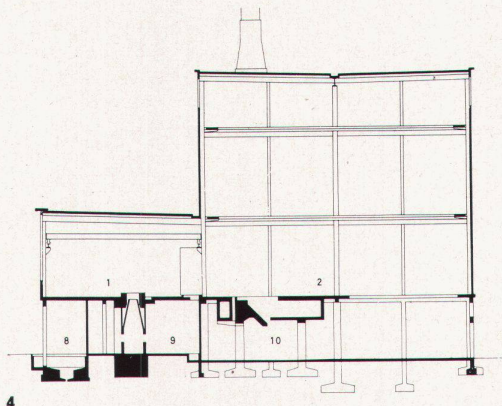
Anbau: Flügelmauern in Kalksandstein, 39-cm-Sichtmauerwerk. Fenster und Dach wie Kesselhaus.



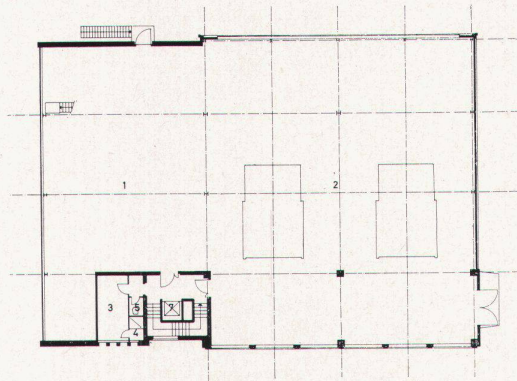
2



3



4



5

- 1 Turbinenhalle
- 2 Heizerstand
- 3 Garderobe
- 4 Duschen
- 5 Toiletten
- 6 Magazin
- 7 Lift
- 8 Transformatorraum
- 9 Turbinenraum
- 10 Abschlackraum

1
Blick von Südosten
Vue prise du sud-est
From the southeast

2
Anbau und Kesselhaus von Südwesten
L'aile accolée et la chaufferie, vue prise du sud-est
Annex and boiler-house as seen from the southwest

3
Das Kesselhaus
La chaufferie
The boiler-house

4
Querschnitt 1 : 500
Coupe
Cross-section

5
Erdgeschoß und Zwischengeschoß 1 : 500
Rez-de-chaussée et entresol
Groundfloor and mezzanine

Photos: Eidenbenz, Basel