

Objektyp: **Advertising**

Zeitschrift: **Das Werk : Architektur und Kunst = L'oeuvre : architecture et art**

Band (Jahr): **45 (1958)**

Heft 3: **Bauten der Industrie**

PDF erstellt am: **22.07.2024**

### **Nutzungsbedingungen**

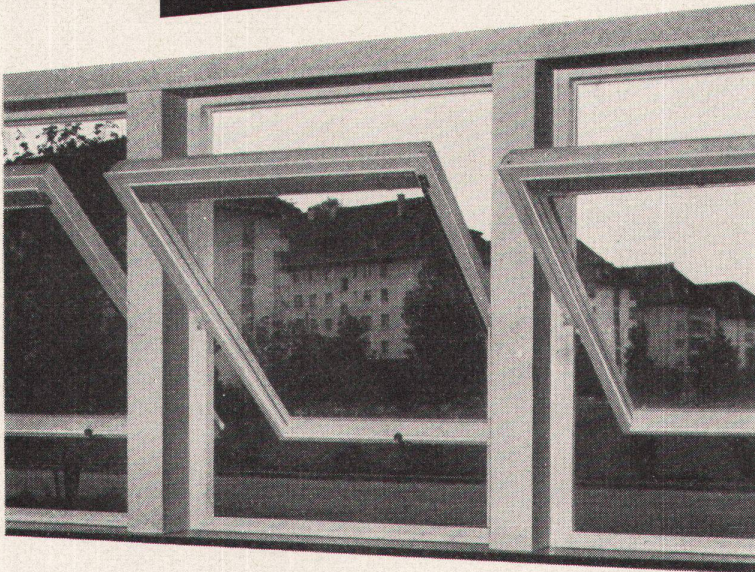
Die ETH-Bibliothek ist Anbieterin der digitalisierten Zeitschriften. Sie besitzt keine Urheberrechte an den Inhalten der Zeitschriften. Die Rechte liegen in der Regel bei den Herausgebern. Die auf der Plattform e-periodica veröffentlichten Dokumente stehen für nicht-kommerzielle Zwecke in Lehre und Forschung sowie für die private Nutzung frei zur Verfügung. Einzelne Dateien oder Ausdrucke aus diesem Angebot können zusammen mit diesen Nutzungsbedingungen und den korrekten Herkunftsbezeichnungen weitergegeben werden. Das Veröffentlichen von Bildern in Print- und Online-Publikationen ist nur mit vorheriger Genehmigung der Rechteinhaber erlaubt. Die systematische Speicherung von Teilen des elektronischen Angebots auf anderen Servern bedarf ebenfalls des schriftlichen Einverständnisses der Rechteinhaber.

### **Haftungsausschluss**

Alle Angaben erfolgen ohne Gewähr für Vollständigkeit oder Richtigkeit. Es wird keine Haftung übernommen für Schäden durch die Verwendung von Informationen aus diesem Online-Angebot oder durch das Fehlen von Informationen. Dies gilt auch für Inhalte Dritter, die über dieses Angebot zugänglich sind.

Zu  
jedem  
Schwingflügel-  
Fenster

das überlegene, patentierte  
Schwingflügelbeschläge SWING



Schweizer Qualität. Seit Jahren praktisch bewährt. Erstklassige Referenzen. Unerreicht wenig Einlassarbeit.

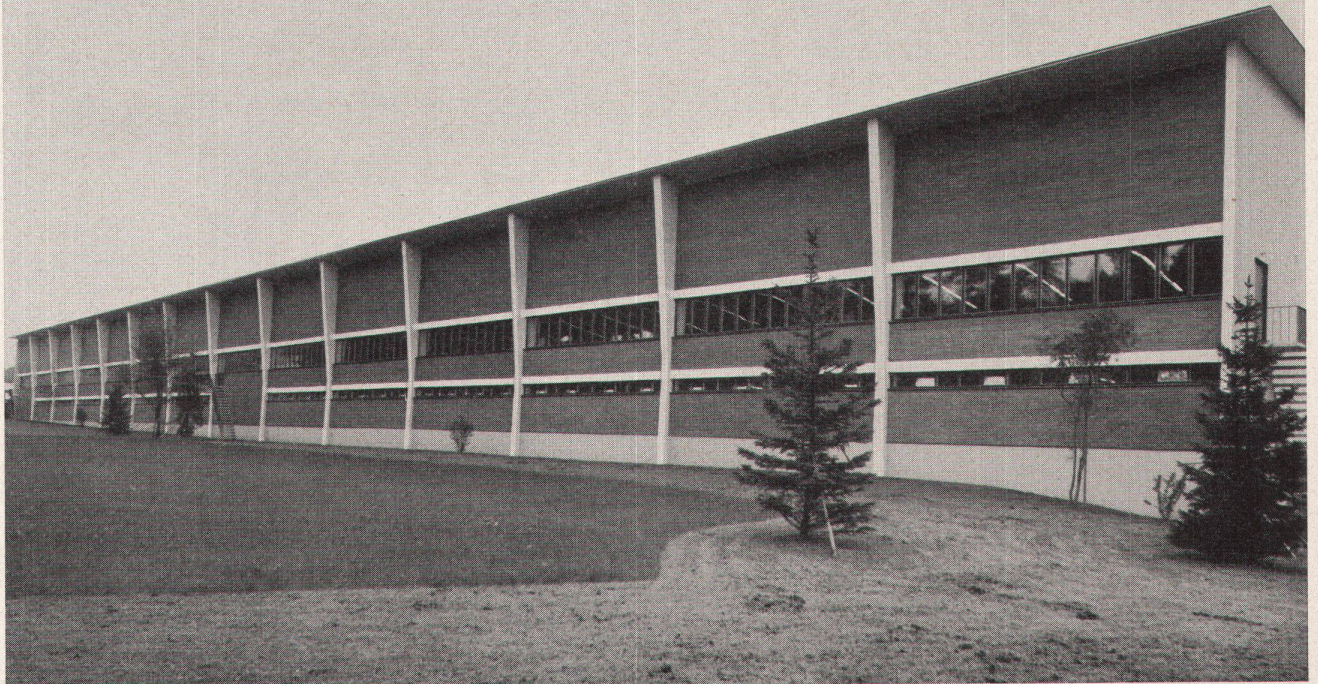
Fast vollkommene Eigenbalance durch Drehpunktwechsel. Einstellbare Bremswirkung im ganzen Drehbereich. 3 Rasten bei 0—38°, 63 und 84°. Fünfpunkt-Zentralverschluss. Formschön, gediegen, unauffällig. Zwei Ausführungen: Für Fenster mit Lamellenstoren zwischen den Scheiben oder aussen. (Isolierglas). Preisgünstig, bei schwerer, bewährter Qualität. Lieferung durch den Fachhandel.

Verlangen Sie Prospekte und Referenzen durch die Hersteller

V. Glutz-Blotzheim Nachf. AG Solothurn Telephone (065) 2 38 76



**AG** **Heinr. Hatt-Haller Zürich**  
Hoch- und Tiefbau



## Der Kachelofen

Schmuck Ihres Wohnraumes  
neuzeitliche Heizungsarten

Kohle

Holz

Oel

Elektrisch

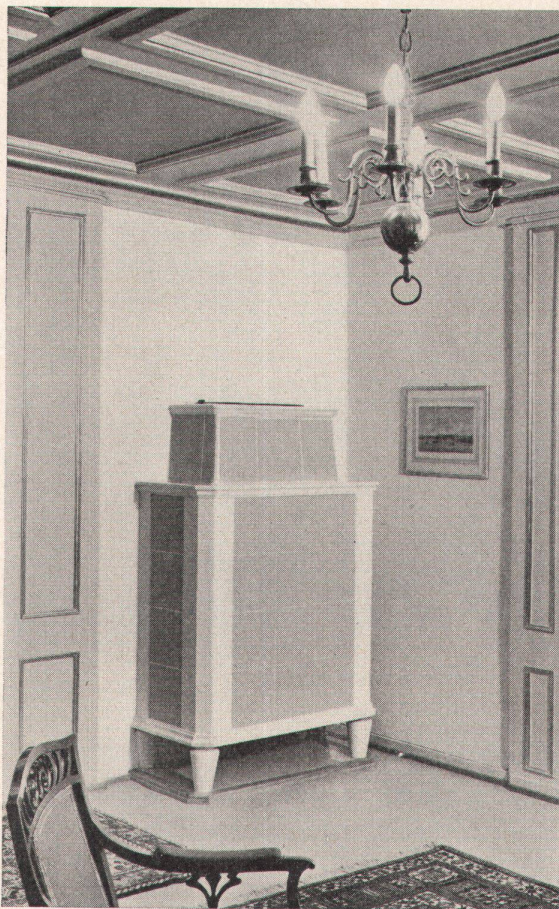
Gas

als Übergangsheizung

als Raumheizung

als Etagenheizung

als Hausheizung



Brunner & Cie.,  
Lenzburg  
E. Dillier,  
Sarnen  
Ganz & Co. Embrach AG,  
Embrach  
Ofenfabrik Kohler AG,  
Mett-Biel  
Gebrüder Kuntner,  
Aarau  
Gebrüder Mantel,  
Elgg

Auskunft und Pläne durch:

## Das Holz fährt mit vollen Segeln, denn der Holzschutz begleitet es in Wind und Welle

Seit etwa sieben Jahrzehnten — und ganz besonders in der Zeit nach dem Zweiten Weltkrieg — hat sich das Holz in der Schweiz zu einem ausgesprochenen Mangelartikel entwickelt. Dieser Werkstoff erfreut sich eben je länger, je mehr einer ausgesprochenen Beliebtheit.

Die stetig stärker zum Ausdruck gebrachte Vorliebe für das Holz kommt nicht von ungefähr. Sie fußt auf der Erkenntnis seiner vielfältigen Verwendbarkeit und seiner hervorragenden Eigenschaften.

Wenn das Holz trotz den seit einem Jahrzehnt in großer Zahl auf dem Markte erschienenen Ersatzstoffen seine überlieferte Stellung als vorteilhaftes Baumaterial bewahren konnte, so ist dies nicht zuletzt dem Holzschutz zu verdanken.

ARBEZOL schützt das Holz dauernd vor Pilz und Wurm!

### A. Benz & Cie., Zürich 2/38

Renggerstraße 56      Telephon (051) 45 34 34

20 Jahre Holzschutz

## SIPOREX-Gasbeton-Baumaterial

Faktoren, welche die Wirtschaftlichkeit von SIPOREX-Bauelementen bestimmen:

Einsparungen an den Grundkonstruktionen  
tragend **und** wärmedämmend zugleich  
nicht schwindend  
helfen Heizungskosten sparen  
benötigen nur minime Oberflächenbearbeitung  
erlauben trockenes Bauen auch im Winter  
können schnell und **einfach** verarbeitet werden  
sind feuerhemmend

Verlangen Sie bitte Offerte mit Referenzen, Prospekte und Muster!

Generalvertretung für die Schweiz

# SIT AG

ZÜRICH 2, Genferstraße 25, Tel. (051) 27 45 25 / 25 32 05