

Schwimmbad in Tel-Aviv : Architekten Werner Josef Wittkower und Erich W. Baumann, Tel-Aviv

Autor(en): [s.n.]

Objektyp: **Article**

Zeitschrift: **Das Werk : Architektur und Kunst = L'oeuvre : architecture et art**

Band (Jahr): **45 (1958)**

Heft 4: **Bauen in Israel**

PDF erstellt am: **22.07.2024**

Persistenter Link: <https://doi.org/10.5169/seals-35029>

Nutzungsbedingungen

Die ETH-Bibliothek ist Anbieterin der digitalisierten Zeitschriften. Sie besitzt keine Urheberrechte an den Inhalten der Zeitschriften. Die Rechte liegen in der Regel bei den Herausgebern.

Die auf der Plattform e-periodica veröffentlichten Dokumente stehen für nicht-kommerzielle Zwecke in Lehre und Forschung sowie für die private Nutzung frei zur Verfügung. Einzelne Dateien oder Ausdrucke aus diesem Angebot können zusammen mit diesen Nutzungsbedingungen und den korrekten Herkunftsbezeichnungen weitergegeben werden.

Das Veröffentlichen von Bildern in Print- und Online-Publikationen ist nur mit vorheriger Genehmigung der Rechteinhaber erlaubt. Die systematische Speicherung von Teilen des elektronischen Angebots auf anderen Servern bedarf ebenfalls des schriftlichen Einverständnisses der Rechteinhaber.

Haftungsausschluss

Alle Angaben erfolgen ohne Gewähr für Vollständigkeit oder Richtigkeit. Es wird keine Haftung übernommen für Schäden durch die Verwendung von Informationen aus diesem Online-Angebot oder durch das Fehlen von Informationen. Dies gilt auch für Inhalte Dritter, die über dieses Angebot zugänglich sind.

Schwimmbad in Tel-Aviv

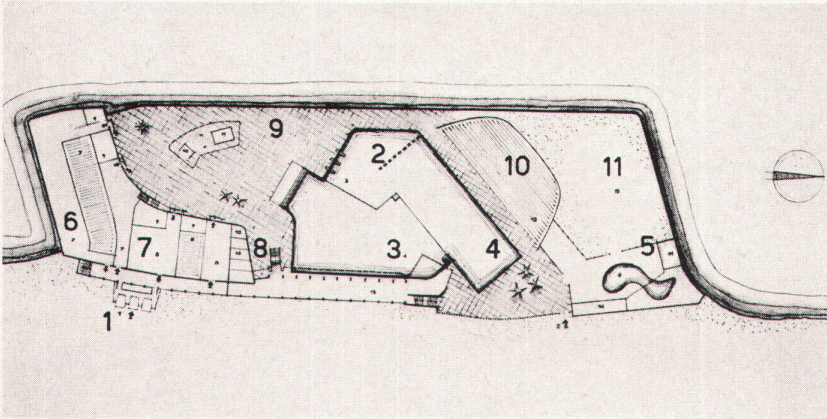
Architekten: Werner Josef Wittkower und Erich W. Baumann, Tel-Aviv

Das Schwimmbad befindet sich am Strand von Tel-Aviv. Da der vorhandene Strand in voller Breite erhalten bleiben sollte, mußte die Anlage ins Meer hinaus gebaut werden. Die Bodenfläche der Anlage, welche drei Meter über dem Meeresspiegel liegt, umfaßt 14000 m². Da auch der Strand auf das Niveau der baulichen Anlagen gehoben werden mußte, wurden insgesamt 70000 m³ Material aufgefüllt. Ein Betonwellenbrecher schützt die künstliche Halbinsel vor den schweren Winterstürmen.

Da das Bad als Volksbad angelegt wurde, enthält es nur Sammelgarderoben, die Platz für 7000 Männer und 3500 Frauen bieten. Die Bassinanlage besteht aus einem Nichtschwimmerbecken von 1300 m², dem eigentlichen Sportbad von 1000 m² und einem Sprungbecken von ca. 300 m². Schwimmer- und Nichtschwimmerbecken sind nicht miteinander verbunden, um einen Wasserwechsel zu verschiedenen Zeiten zu ermöglichen. Das Café-Restaurant besteht aus einem Teil für Selbstbedienung und einem eigentlichen Speiserestaurant.



1



2



3

1
Blick auf Garderoben und Restaurant
Les vestiaires et le restaurant
Cloakrooms and restaurant

2
Situationsplan
Plan de situation
Site plan

1 Eingang
2 Spielbecken
3 Nichtschwimmer
4 Schwimmer
5 Kinderbecken
6 Männergarderoben
7 Frauengarderoben
8 Kioske
9 Spielplatz
10 Zuschauertribüne

3
Blick vom Restaurant auf das Bassin
Le bassin vu de la terrasse du restaurant
The swimming-pool as seen from the restaurant

Photos: I. Kalter, Tel-Aviv