

Objektyp: **Advertising**

Zeitschrift: **Das Werk : Architektur und Kunst = L'oeuvre : architecture et art**

Band (Jahr): **46 (1959)**

Heft 1: **Sozialer Wohnungsbau**

PDF erstellt am: **21.07.2024**

### **Nutzungsbedingungen**

Die ETH-Bibliothek ist Anbieterin der digitalisierten Zeitschriften. Sie besitzt keine Urheberrechte an den Inhalten der Zeitschriften. Die Rechte liegen in der Regel bei den Herausgebern.

Die auf der Plattform e-periodica veröffentlichten Dokumente stehen für nicht-kommerzielle Zwecke in Lehre und Forschung sowie für die private Nutzung frei zur Verfügung. Einzelne Dateien oder Ausdrucke aus diesem Angebot können zusammen mit diesen Nutzungsbedingungen und den korrekten Herkunftsbezeichnungen weitergegeben werden.

Das Veröffentlichen von Bildern in Print- und Online-Publikationen ist nur mit vorheriger Genehmigung der Rechteinhaber erlaubt. Die systematische Speicherung von Teilen des elektronischen Angebots auf anderen Servern bedarf ebenfalls des schriftlichen Einverständnisses der Rechteinhaber.

### **Haftungsausschluss**

Alle Angaben erfolgen ohne Gewähr für Vollständigkeit oder Richtigkeit. Es wird keine Haftung übernommen für Schäden durch die Verwendung von Informationen aus diesem Online-Angebot oder durch das Fehlen von Informationen. Dies gilt auch für Inhalte Dritter, die über dieses Angebot zugänglich sind.



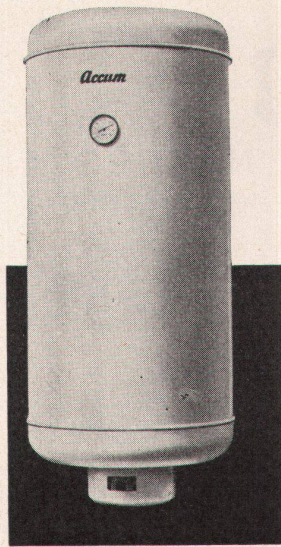
Stella-Werke AG Bassecourt, Tel. (066) 37177/78

# stella

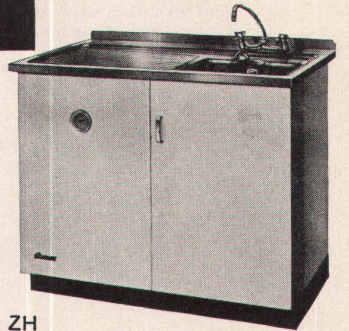
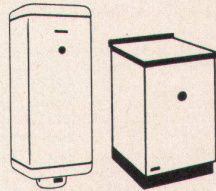


Neuzeitliche

Stahlrohrmöbel



Heisswasser-  
speicher rund  
und flach  
Einbauspeicher  
Küchen-  
kombinationen  
mit Kessel,  
eisenverzinkt  
oder rostfrei

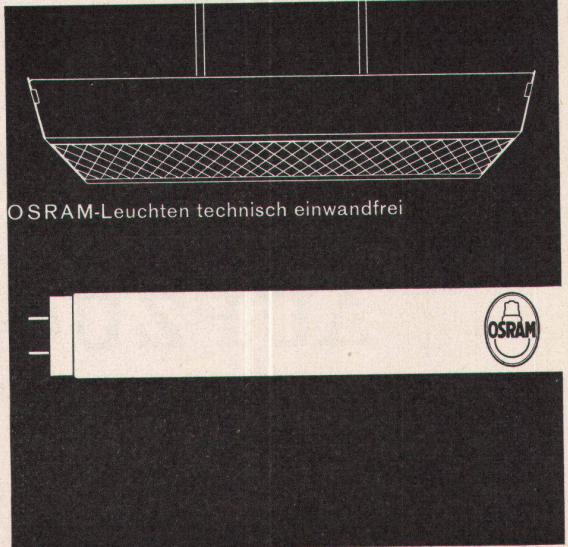


Accum AG Gossau ZH

## Besseres Licht – bessere Arbeit

Menschliche Augen überwachen und prüfen Arbeitsvorgänge. Sie brauchen Licht, strahlendes OSRAM-Licht, um einwandfrei zu sehen – besser zu arbeiten. OSRAM-L-Fluoreszenzlampen mit dem vorzüglichen SEV-Prüfbericht sichern jedem Arbeitsplatz höchste Lichtausbeute und sind ökonomisch und sparsam im Gebrauch. Und in Ihrem Betrieb?

Verlangen Sie Beratung durch unser lichttechnisches Büro: wir lösen Ihr Beleuchtungsproblem!



OSRAM AG. Zürich 22  
Telephon 051/32 72 80

# OSRAM



**CUENI****NATURSTEIN  
MARMOR****CUENI + CIE. AG. LAUFEN** (Jura)  
Telephon (061) 89 60 77**SPEED KING**

Farben für alle Mehrfarbendrucke

AMERICAN  
**colora**  
LTD. S.A. AG.

BERN, Federweg 22, Tel. (031) 9 48 33 / 34

**Wettbewerb****zur Erlangung von Entwürfen für die Gestaltung  
eines städtischen Zentrums für Bümpfiz**

Im Auftrage des Gemeinderates der Stadt Bern veranstaltet die städtische Baudirektion I einen allgemeinen Ideenwettbewerb zur Erlangung von Entwürfen für die Gestaltung eines städtischen Zentrums für Bümpfiz.

Teilnahmeberechtigt sind alle im Kanton Bern seit mindestens 1. Januar 1958 niedergelassenen oder heimatberechtigten Fachleute.

Dem Preisgericht stehen für die Prämierung von 5 bis 7 Entwürfen Fr. 32 000.- zur Verfügung. Die Wettbewerbsunterlagen können ab 1. Dezember 1958 auf dem Stadtplanungsamt Bern, Bundesgasse 38, III. Stock, eingesehen und gegen Hinterlegung von Fr. 50.- bezogen werden.

Die Frist für die Ablieferung der Entwürfe ist auf den 30. Mai 1959 festgesetzt.

Der städtische Baudirektor I:  
Hubacher**TRAVERS****Hochdruck-Stampfasphalt-Platten**

sind qualitativ unerreicht für stark beanspruchte Bodenbeläge

Verwendung: **Fabriken · Lagerhäuser · Schulhäuser**

Bitte verlangen Sie unsere Offerte

**BAUBEDARF ZÜRICH AG****DUAL****Kokos-Isoliermatten  
bieten  
mehr Vorteile**

Textilwerk E. Kistler-Zingg Reichenburg SZ

**Für das Flachdach**

beziehen Sie Teerdachpappe, teerfreie Dachpappe «Beccoid», Asphaltisolierplatte «Beccoplast» mit Juteeinlage, Klebemassen durch

**Beck & Cie., Pieterlen**

Fachmännische Beratung

**AUFZÜGE**

mit Hand- und elektrischem Antrieb

**LERCH ZÜRICH 1**

SCHLOSSEREI UND AUFZÜGEFABRIK

Oetenbachgasse 5-9, Telephon (051) 23 30 00

**Einladung** zur freien  
Besichtigung der permanenten**Baufach-Ausstellung in Zürich**

Talstraße 9 (Börsenblock, vis-à-vis Hotel Baur au Lac), Tel. 23 76 88

**Über 1100 beteiligte Firmen aus der ganzen Schweiz**Gratiszustellung des Ausstellungskataloges  
Herausgeber des Baufach-Marken-Registers**Schweizer Baumuster-Centrale Zürich**Geöffnet von 8.30-12.30 und 13.30-18.30  
Samstag bis 17.00. Sonntags geschlossen