

**Zeitschrift:** Das Werk : Architektur und Kunst = L'oeuvre : architecture et art  
**Band:** 46 (1959)  
**Heft:** 3: Material - Konstruktion - Form

## Werbung

### Nutzungsbedingungen

Die ETH-Bibliothek ist die Anbieterin der digitalisierten Zeitschriften. Sie besitzt keine Urheberrechte an den Zeitschriften und ist nicht verantwortlich für deren Inhalte. Die Rechte liegen in der Regel bei den Herausgebern beziehungsweise den externen Rechteinhabern. [Siehe Rechtliche Hinweise.](#)

### Conditions d'utilisation

L'ETH Library est le fournisseur des revues numérisées. Elle ne détient aucun droit d'auteur sur les revues et n'est pas responsable de leur contenu. En règle générale, les droits sont détenus par les éditeurs ou les détenteurs de droits externes. [Voir Informations légales.](#)

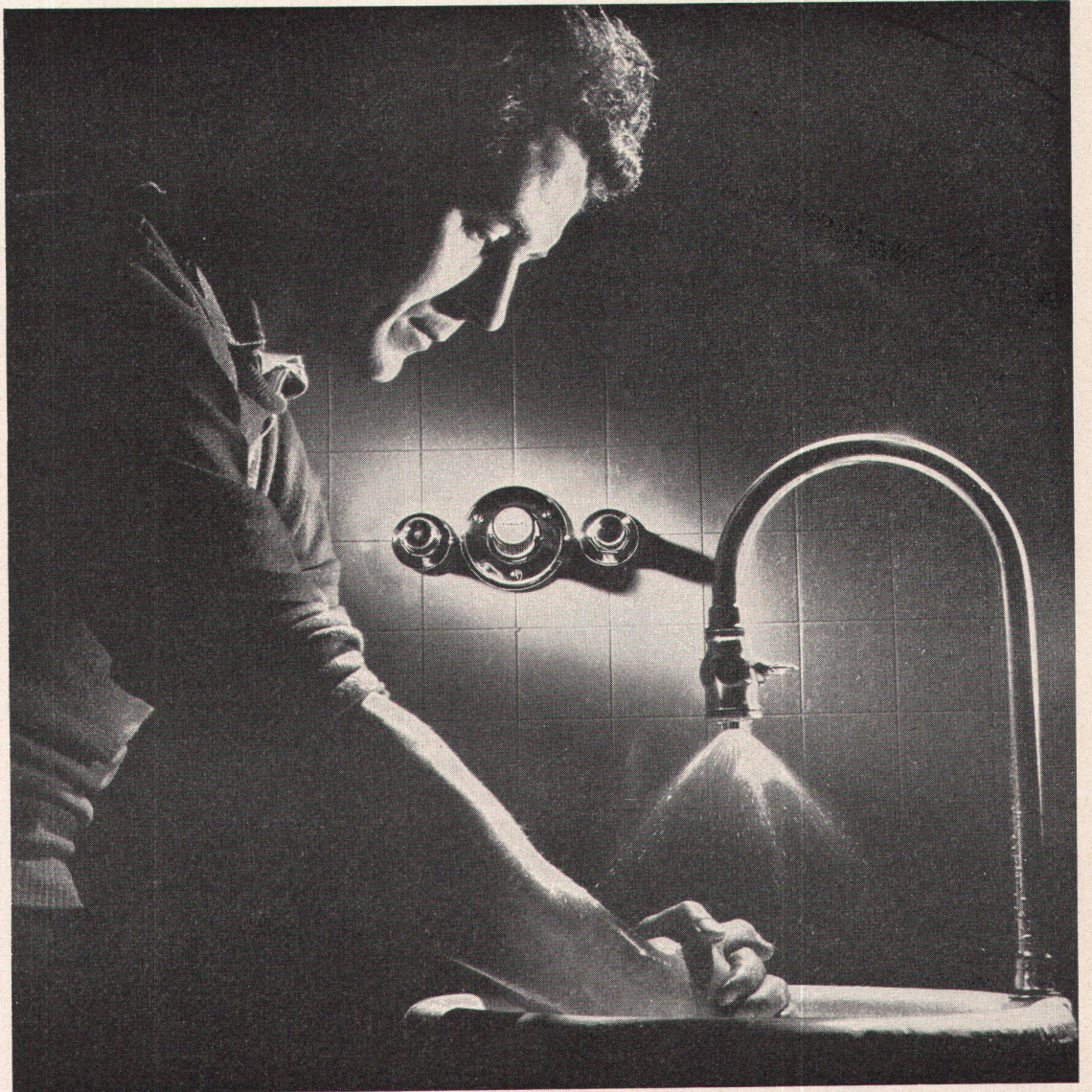
### Terms of use

The ETH Library is the provider of the digitised journals. It does not own any copyrights to the journals and is not responsible for their content. The rights usually lie with the publishers or the external rights holders. [See Legal notice.](#)

**Download PDF:** 15.04.2025

**ETH-Bibliothek Zürich, E-Periodica, <https://www.e-periodica.ch>**





## Bessere Werkswaschanlagen – bessere Stimmung

*“So! Die Arbeit wäre getan. Leonard Thermostat-Sicherheits-Mischbatterien jetzt in allen Waschräumen. Die Leute können sich nun in fliessendem, warmem Wasser waschen; brauchen sich nicht mehr mit zwei Wasserhähnen herumzuschlagen und sich über schmutzige Waschbecken zu ärgern!”*  
Siesparen Wasser, Heizmaterial und Installationskosten und bieten Ihren Leuten dennoch genügend

warmes Wasser zum Waschen am Ende des Arbeitstages. Wie das möglich ist? Indem Sie Leonard Thermostat-Sicherheits-Mischbatterien einbauen. Leonard mischen *automatisch* Heiss- und Kaltwasser und liefern warmes Wasser in der gewünschten Temperatur. Leonard sind in Fabrikwaschräumen leicht zu installieren und werden für Waschbecken, Waschfontainen und Duschanlagen verwendet. Leonard verleihen dem Waschraum eine moderne Note, sparen Wasser und reduzieren Ihre Heizmaterialrechnung.

Verlangen Sie bitte Prospekt Nr. ZK/69

**WALKER, CROSWELLER**  
& CO. LTD.  
CHELTENHAM ENGLAND

**FILIALE: ANKERSTRASSE 61, ZÜRICH 4**  
Telephon (051) 25 38 38

FILIALEN UND VERTRETUNGEN IN 28 STAATEN



Aufzüge- und  
Elektromotorenfabrik  
Schindler & Cie. AG  
Ebikon / Luzern

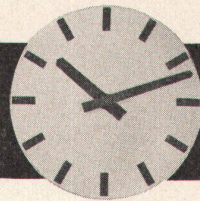
In  
hohen  
Häusern  
fahren  
schnelle  
Schindler  
Lifts



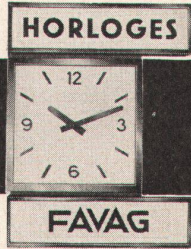
ELEKTRISCHE UHREN



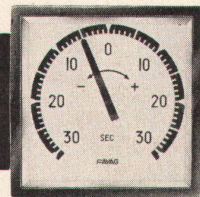
Die **FAVAG**-Hauptuhr steuert eine Uhrenanlage und garantiert deren exakten Gang.



Die **FAVAG**-Nebenuhren folgen getreu dem Gang der Hauptuhr und geben die genaue Zeit an.



In der Strasse verzehnfacht eine **FAVAG**-Uhr die Wirkung der Reklame.



In einem Kraftwerk überwacht die **FAVAG**-Frequenzkontrolluhr die Regelmässigkeit der Frequenz.

**FAVAG**  
AG  
NEUCHATEL

FAVAG  
H. 932