

Kindergarten in Tapiola, Helsinki : 1956, Architekt : Viljo Revell, Helsinki

Autor(en): [s.n.]

Objektyp: **Article**

Zeitschrift: **Das Werk : Architektur und Kunst = L'oeuvre : architecture et art**

Band (Jahr): **46 (1959)**

Heft 4: **Schulbauten**

PDF erstellt am: **21.07.2024**

Persistenter Link: <https://doi.org/10.5169/seals-35958>

Nutzungsbedingungen

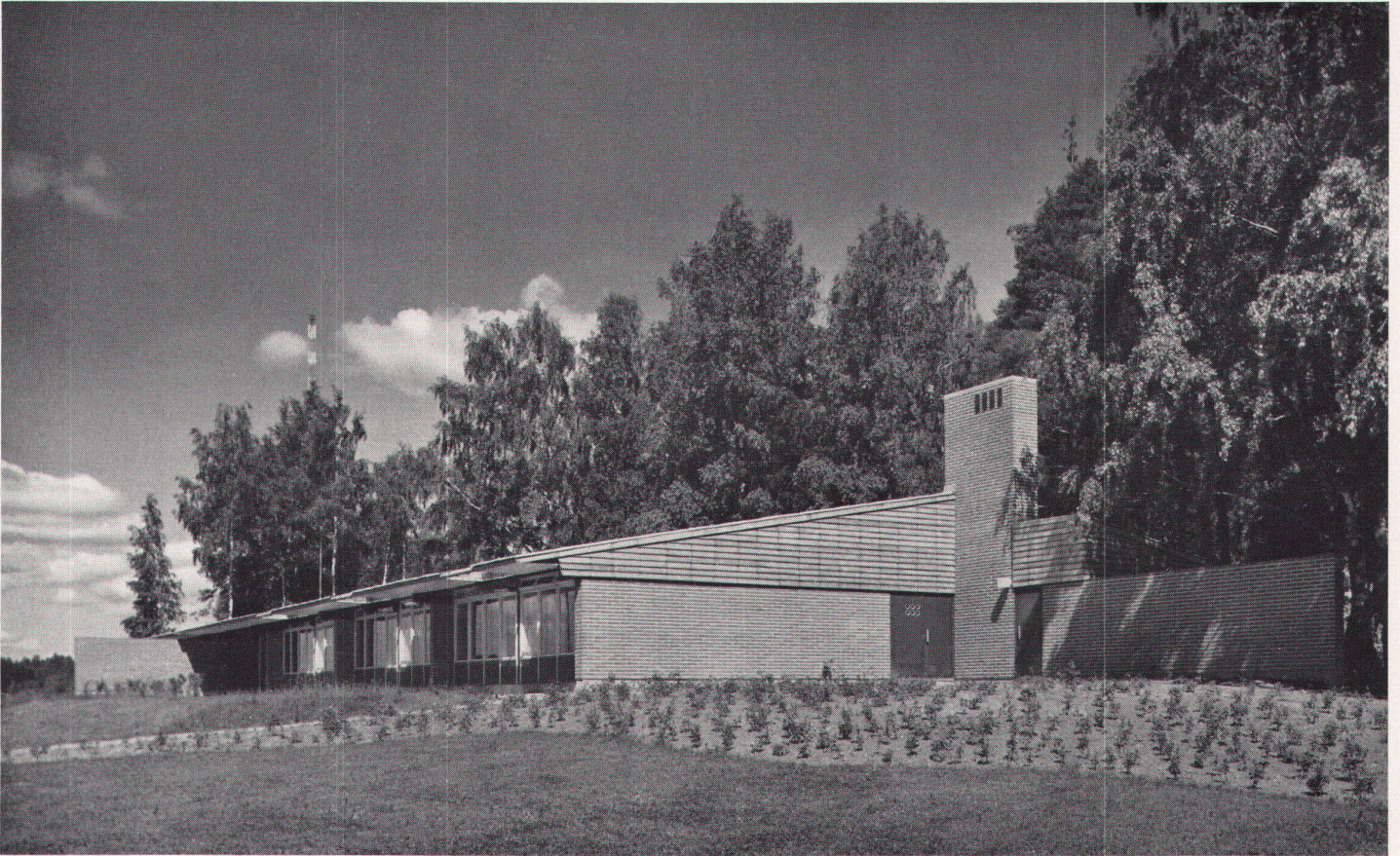
Die ETH-Bibliothek ist Anbieterin der digitalisierten Zeitschriften. Sie besitzt keine Urheberrechte an den Inhalten der Zeitschriften. Die Rechte liegen in der Regel bei den Herausgebern.

Die auf der Plattform e-periodica veröffentlichten Dokumente stehen für nicht-kommerzielle Zwecke in Lehre und Forschung sowie für die private Nutzung frei zur Verfügung. Einzelne Dateien oder Ausdrucke aus diesem Angebot können zusammen mit diesen Nutzungsbedingungen und den korrekten Herkunftsbezeichnungen weitergegeben werden.

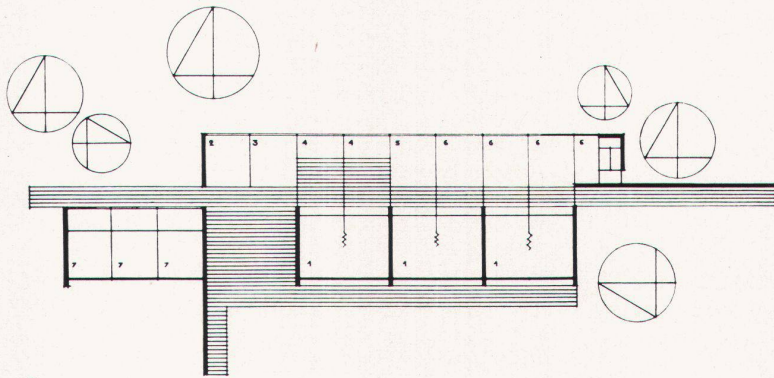
Das Veröffentlichen von Bildern in Print- und Online-Publikationen ist nur mit vorheriger Genehmigung der Rechteinhaber erlaubt. Die systematische Speicherung von Teilen des elektronischen Angebots auf anderen Servern bedarf ebenfalls des schriftlichen Einverständnisses der Rechteinhaber.

Haftungsausschluss

Alle Angaben erfolgen ohne Gewähr für Vollständigkeit oder Richtigkeit. Es wird keine Haftung übernommen für Schäden durch die Verwendung von Informationen aus diesem Online-Angebot oder durch das Fehlen von Informationen. Dies gilt auch für Inhalte Dritter, die über dieses Angebot zugänglich sind.



1



2

1956, Architekt: Viljo Revell, Helsinki

Dieses kleine Schulgebäude bildet einen Bestandteil der neuen, im Aufbau begriffenen Satellitenstadt von Helsinki. Die Anlage dient als Kindergarten und als Kinderkrippe für die Kleinkinder berufstätiger Mütter. Es sind deshalb auch die notwendigen Räume für die Abgabe der Zwischenverpflegung vorhanden. Als Übergangslösung bis zum vollständigen Ausbau der neuen Stadt und der Vollendung des großen Schulgebäudes dient der Kindergarten zum Teil als Primarschule.

- 1 Kindergarten
- 2-6 Nebenräume
- 7 Kinderhort



3

- 1 Der Kindergarten von Osten
L'école maternelle vue de l'est
The kindergarten from the east

- 2 Grundriß 1 : 800
Plan
Ground plan

- 3 Gesamtansicht des Kindergartens
Vue générale de l'école maternelle
Assembly view of kindergarten

Photos: Havas, Helsinki