

Zeitschrift: Das Werk : Architektur und Kunst = L'oeuvre : architecture et art
Band: 46 (1959)
Heft: 8: Protestantischer Kirchenbau

Werbung

Nutzungsbedingungen

Die ETH-Bibliothek ist die Anbieterin der digitalisierten Zeitschriften. Sie besitzt keine Urheberrechte an den Zeitschriften und ist nicht verantwortlich für deren Inhalte. Die Rechte liegen in der Regel bei den Herausgebern beziehungsweise den externen Rechteinhabern. [Siehe Rechtliche Hinweise.](#)

Conditions d'utilisation

L'ETH Library est le fournisseur des revues numérisées. Elle ne détient aucun droit d'auteur sur les revues et n'est pas responsable de leur contenu. En règle générale, les droits sont détenus par les éditeurs ou les détenteurs de droits externes. [Voir Informations légales.](#)

Terms of use

The ETH Library is the provider of the digitised journals. It does not own any copyrights to the journals and is not responsible for their content. The rights usually lie with the publishers or the external rights holders. [See Legal notice.](#)

Download PDF: 15.04.2025

ETH-Bibliothek Zürich, E-Periodica, <https://www.e-periodica.ch>

Metzler & Söhne Orgelbau Gegr. 1890



Dietikon ZH

Felsberg GR

**Accum AG
Gossau ZH**

Fabrik für Elektrowärme-Apparate

Accum

Elektrische Kirchenheizungen



Für jede Kirche
das rationellste System
Wandöfen
Fußbankheizung
Infrarot-Bankheizung

Zahlreiche Referenzen
Projekte kostenlos

Heikle Spenglerarbeiten

JAKOB **SCHERRER** SÖHNE

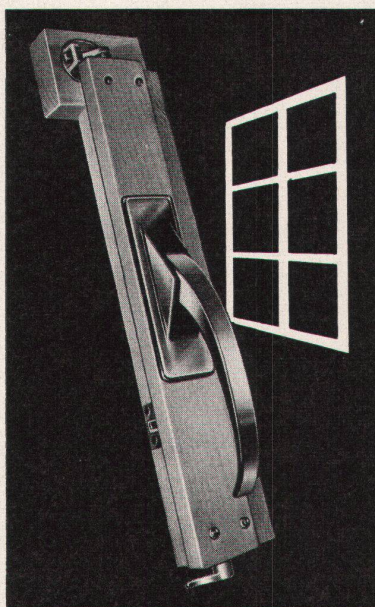
Allmendstr. 7

Zürich 2



Wir lieben Arbeiten,
die das ganze Können
erfahrener Berufsleute
erfordern

Tel. 051/25 79 80



Vespa 5

die neue, verdeckte
Espagnolette



U. Schärers Söhne

Baubeschlägefabrik

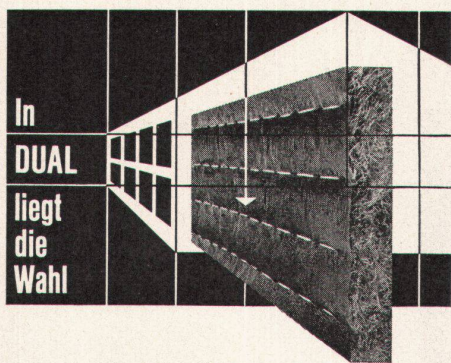
Münsingen

Telephon (031) 68 14 37

Die Kirchenfenster der **Thomaskirche in Basel**, aus zugeschnittenen farbigen Glasplatten in Beton gegossen, sowie diejenigen der **Martin-Luther-Kirche in Zürich**, wurden in der Werkstatt der Glasermeister



Aubert & Pitteloud ausgeführt.
Ecublens/Lausanne Tel. (021) 24 31 45



DUAL

Der Schutz gegen
Kälte, Wärme und Schall



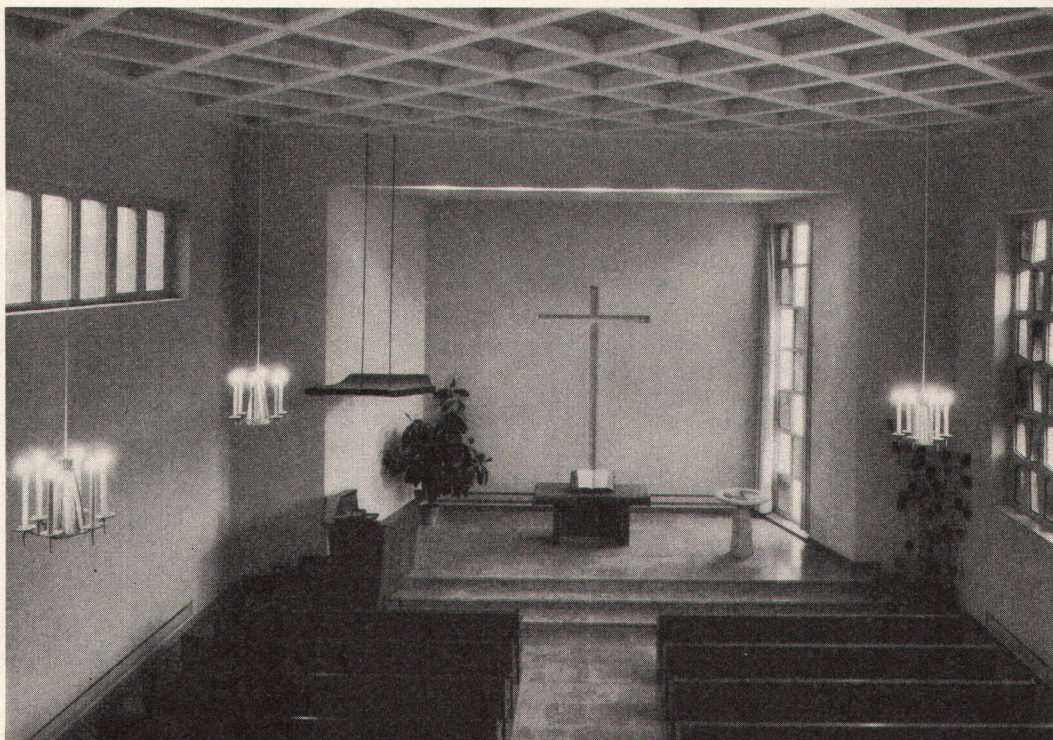
TEXTILWERK E. KISTLER-ZINGG/REICHENBURG SZ

Gelungen?

Ja

Dank der guten
Zusammenarbeit zwischen
Architekt und Lieferant.

Nehmen Sie bei Ihrem
Beleuchtungsproblem
unsere Erfahrung in
Anspruch. Wir werden
Sie nicht enttäuschen.



Protestantische Kirche in Horw/LU
Architekt: J. Thompkins, Luzern

Eberth

für Beleuchtung

Bärengasse 25, Zürich 1, Telefon (051) 25 67 43