

**Zeitschrift:** Das Werk : Architektur und Kunst = L'oeuvre : architecture et art  
**Band:** 46 (1959)  
**Heft:** 9: Wohnbauten

## Werbung

### Nutzungsbedingungen

Die ETH-Bibliothek ist die Anbieterin der digitalisierten Zeitschriften. Sie besitzt keine Urheberrechte an den Zeitschriften und ist nicht verantwortlich für deren Inhalte. Die Rechte liegen in der Regel bei den Herausgebern beziehungsweise den externen Rechteinhabern. [Siehe Rechtliche Hinweise.](#)

### Conditions d'utilisation

L'ETH Library est le fournisseur des revues numérisées. Elle ne détient aucun droit d'auteur sur les revues et n'est pas responsable de leur contenu. En règle générale, les droits sont détenus par les éditeurs ou les détenteurs de droits externes. [Voir Informations légales.](#)

### Terms of use

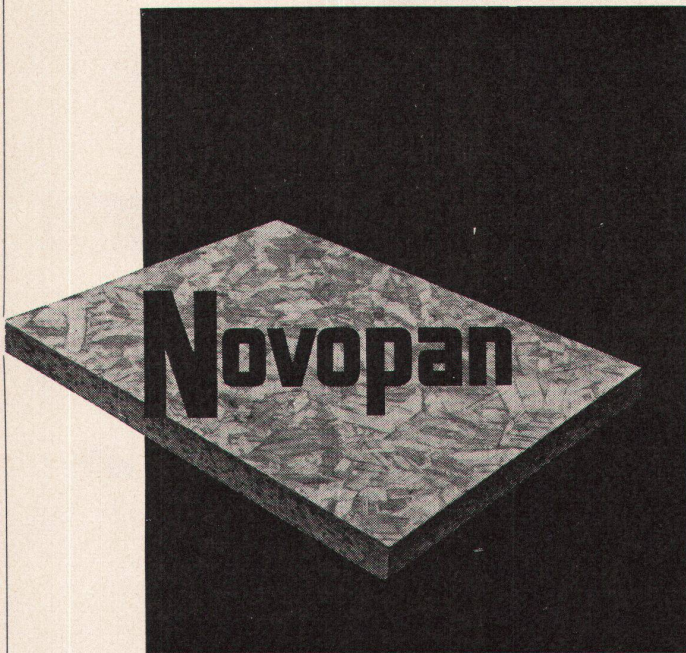
The ETH Library is the provider of the digitised journals. It does not own any copyrights to the journals and is not responsible for their content. The rights usually lie with the publishers or the external rights holders. [See Legal notice.](#)

**Download PDF:** 15.04.2025

**ETH-Bibliothek Zürich, E-Periodica, <https://www.e-periodica.ch>**



## Novopan der Werkstoff für den rationellen Innenausbau



mit seinen unübertroffenen Vorteilen:

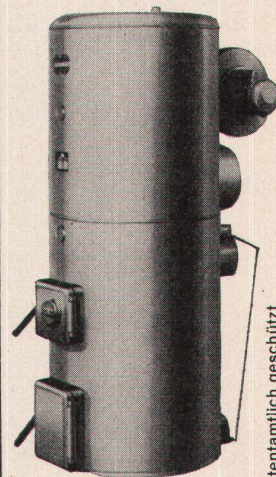
- Bestes Stehvermögen**
- Feuerhemmend**
- Vorzügliche thermische und akustische Isolation**
- Gute Fugenfestigkeit**
- Geschliffen und ungeschliffen lieferbar**
- Leicht verarbeitbar**
- Günstiger Preis**
- Kostenloser technischer Beratungsdienst**

## Novopan AG Klingnau

Telephon (056) 5 13 35

Alle Wünsche nach sparsamer Heizung und immer billigem reichlichem Heisswasser im Eigenheim, Mehrfamilienhaus, Hotel, Betrieb usw. erfüllt

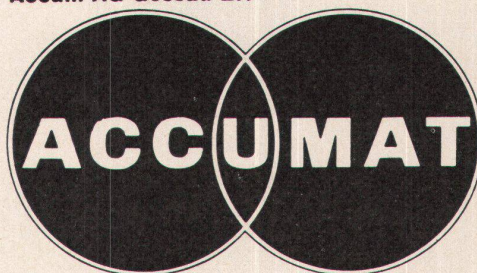
## der neue Heizer



Patentamtlich geschützt

## Der universelle Wärme- Generator für Zentralheizung und Heisswasser

Accum AG Gossau ZH



Der ACCUMAT löst aktuelle Probleme für moderne Bauten. Er vereinigt Zentralheizungskessel mit Boiler und ist **universell**, weil er **ohne Umstellung** Oel oder feste Brennstoffe verfeuert. Papier- und Holzabfälle werden bequem beseitigt. Betriebssicher, sehr wirtschaftlich und fast geräuschlos. Hoher Komfort durch die halb- oder vollautomatischen ACCUMAT-Sicherheitssteuerungen.



## Die Therma-Norm

Wir stellten uns die Aufgabe, eine Norm für die Küche des Schweizer Haushaltes zu finden. Die Lösung führte zu Kombinationen, die individuellen Ansprüchen gerecht werden und eine rationelle Herstellung erlauben.

Völlig neu ist die Bauweise: ein Einbaurahmen bildet das Gerüst. Die Abdeckung aus rostfreiem Stahl wird aufgesetzt. Die Apparate- und Kastenelemente werden eingeschoben. Jeder Teil ist völlig neu durchkonstruiert, jeder Teil ist bis auf äusserste normiert. Einheitlich sind die Elementmasse für Breite (1/1 = 55 cm, 1/2 = 27,5 cm), Tiefe (60 cm) und Höhe (90 cm). Genormt sind die elektrischen und hydraulischen Anschlüsse. Völlig neu ist die Austauschbarkeit der Elemente. Beispiel: ein Kasten kann später durch einen Kühlschrank ersetzt werden.

Mit der Therma-Norm sind Sie weitgehend frei im Kombinieren der Elemente. Sie rechnen mit kleineren Kosten, mit kürzeren Lieferfristen. Und vor allem: Sie planen leichter.

55

60

90

Norm-Elemente:

1 — 2 Spültröge, Boiler, Herd, Kühlschrank, Kübelfach, Rüstnische, 1/1 Schrank, 1/2 Schrank, Tüchltrockner, Pfannenschrank

Therma AG, Schwanden GL  
Büros und Ausstellungen in Zürich, Bern, Basel, Lausanne, Genf

**therma**

