

Objektyp: **Advertising**

Zeitschrift: **Das Werk : Architektur und Kunst = L'oeuvre : architecture et art**

Band (Jahr): **46 (1959)**

Heft 12

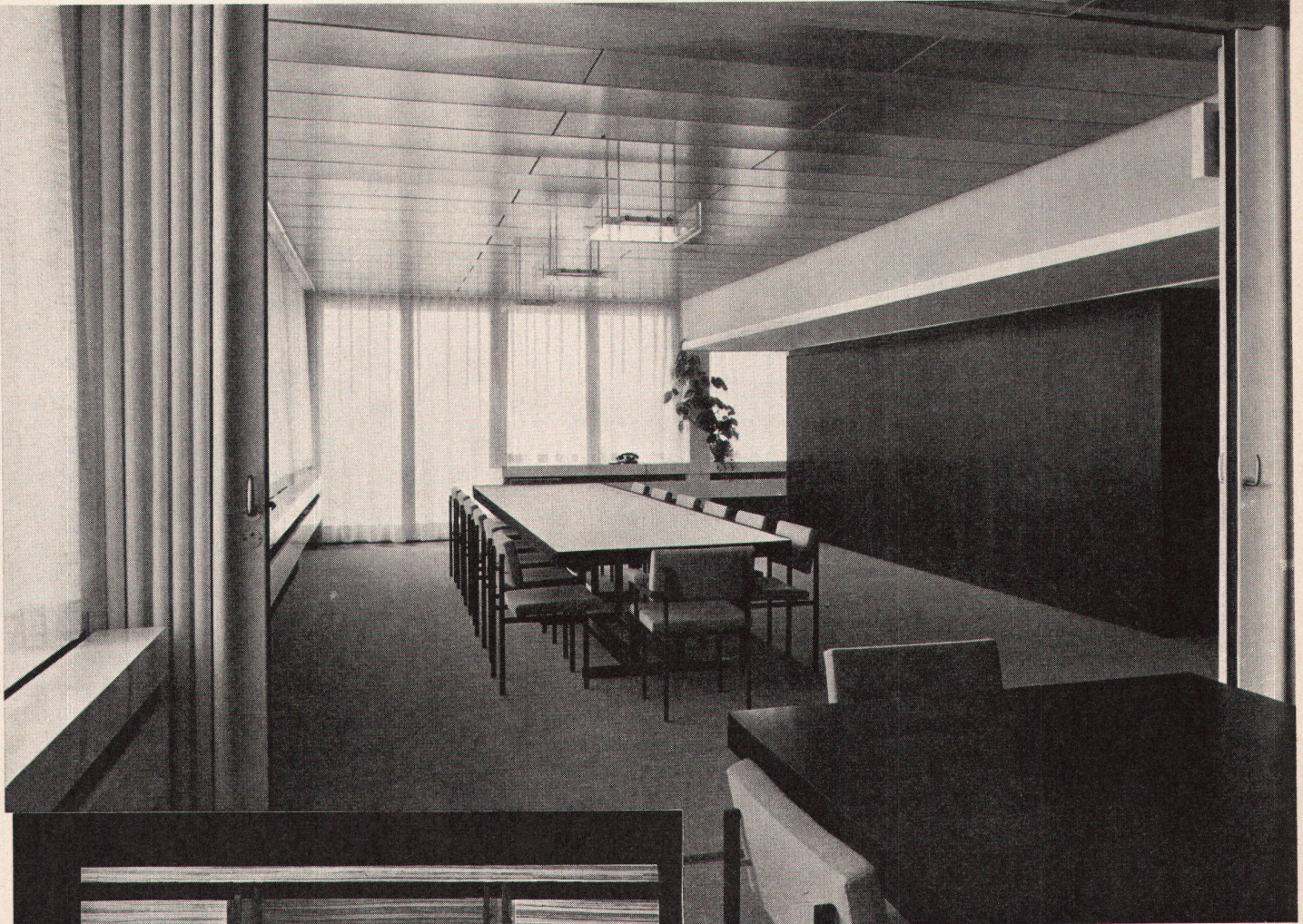
PDF erstellt am: **22.07.2024**

Nutzungsbedingungen

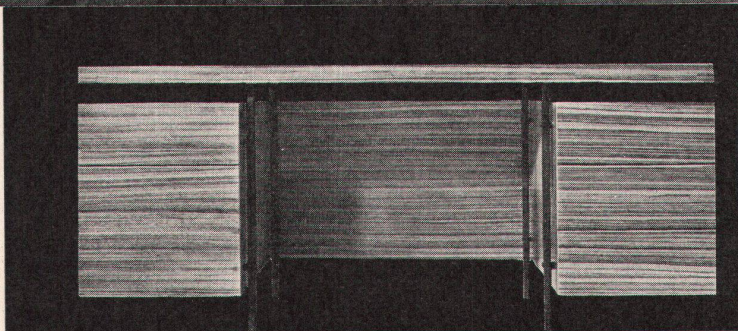
Die ETH-Bibliothek ist Anbieterin der digitalisierten Zeitschriften. Sie besitzt keine Urheberrechte an den Inhalten der Zeitschriften. Die Rechte liegen in der Regel bei den Herausgebern. Die auf der Plattform e-periodica veröffentlichten Dokumente stehen für nicht-kommerzielle Zwecke in Lehre und Forschung sowie für die private Nutzung frei zur Verfügung. Einzelne Dateien oder Ausdrucke aus diesem Angebot können zusammen mit diesen Nutzungsbedingungen und den korrekten Herkunftsbezeichnungen weitergegeben werden. Das Veröffentlichen von Bildern in Print- und Online-Publikationen ist nur mit vorheriger Genehmigung der Rechteinhaber erlaubt. Die systematische Speicherung von Teilen des elektronischen Angebots auf anderen Servern bedarf ebenfalls des schriftlichen Einverständnisses der Rechteinhaber.

Haftungsausschluss

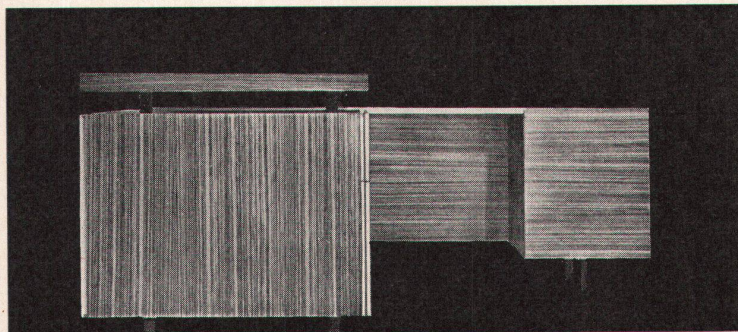
Alle Angaben erfolgen ohne Gewähr für Vollständigkeit oder Richtigkeit. Es wird keine Haftung übernommen für Schäden durch die Verwendung von Informationen aus diesem Online-Angebot oder durch das Fehlen von Informationen. Dies gilt auch für Inhalte Dritter, die über dieses Angebot zugänglich sind.



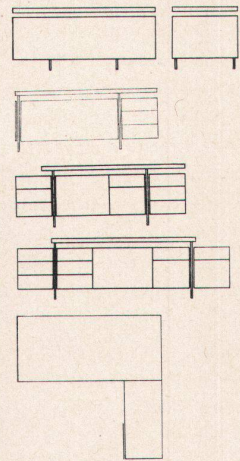
Sitzungszimmer der Mühlebach-Papier AG, Brugg



Schreibtisch (Zebranoholz)



Sekretärschreibtisch (Zebranoholz)



Prominente Firmen haben uns in den letzten Jahren ihre Büroorganisation und die Ausführung davon anvertraut. Aus den vielen gesammelten Erfahrungen haben wir Büromöbel-Kombinationen entwickelt, die jedem Problem gerecht werden und die durch Farbgebung und Form einen anregenden, positiven Einfluß auf die Arbeitsleistung ausüben.

Telle-Büromöbel sind also nach den neuesten Erkenntnissen geschaffen. Zeitgemäß gestaltet, verbinden sie das Schöne mit dem Nützlichen. Sie lassen sich untereinander beliebig kombinieren und können darum auch bei späteren Umorganisationen immer wieder zweckmäßig eingesetzt werden.

Eine unserer Spezialitäten ist der Ausbau von gediegenen Sitzungs- und Direktionszimmern. Mit einem Stab ausgebildeter Fachleute sind wir in jeder Hinsicht beweglich und erfüllen Ihnen gerne auch Ihre ganz persönlichen Wünsche.

Telle-Büromöbel

Innenbau Windisch AG Tel. (056) 4 13 89 / 4 36 84

ultrapas

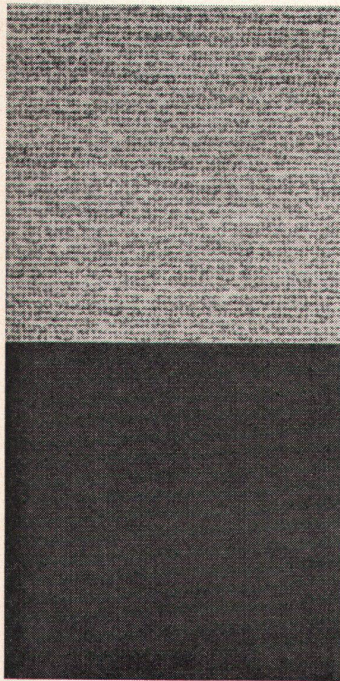
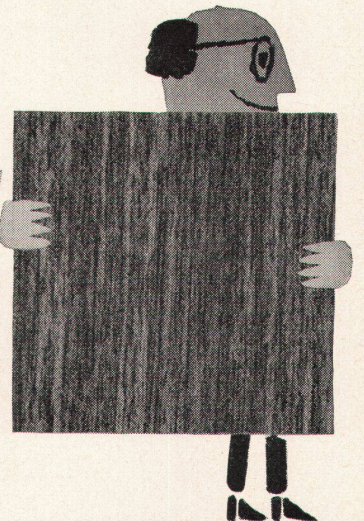
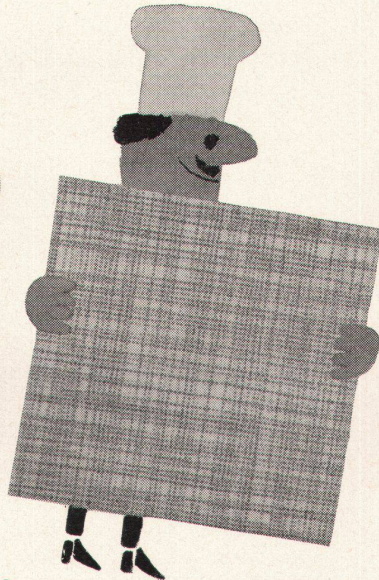
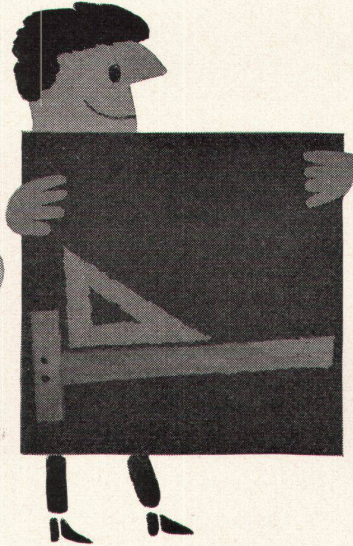
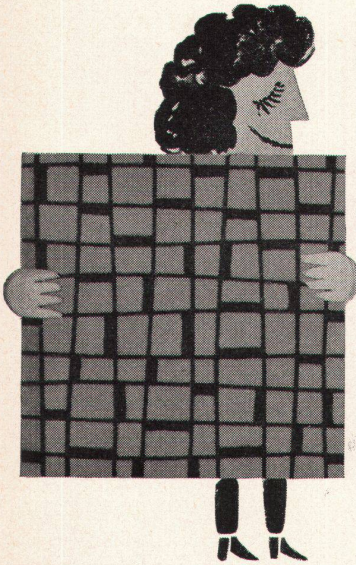
die Kunstharzplatte für den modernen Innenausbau

im Wohn- und Verkaufsraum

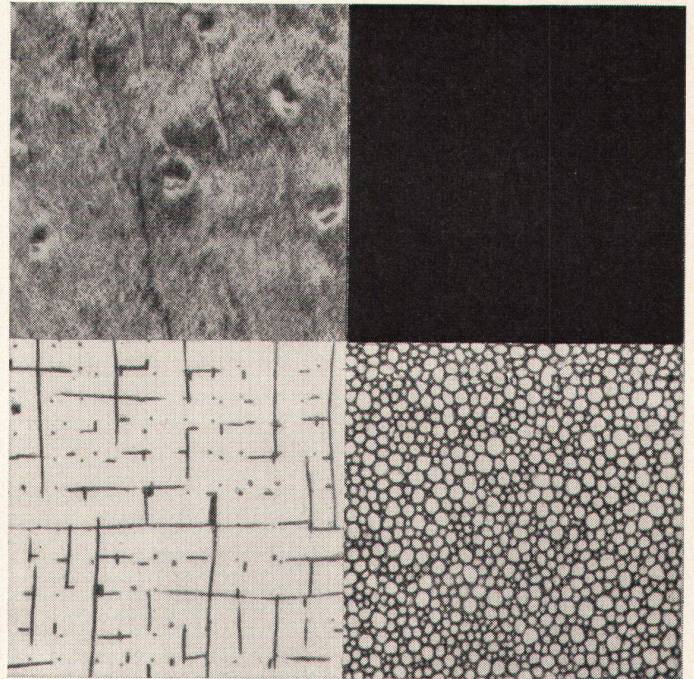
im Büro und Atelier

in Küche und Restaurant

im Labor und Spital



Ultrapas... was heisst denn das? Nun, dasselbe wie *oltrepassare*. Etwas überschreiten. — Jawohl, Ultrapas überschreitet die Grenzen des bloss Zufriedenstellenden, Guten. Ultrapas ist eine absolute Spitzenleistung. Ultrapas-Platten sind das Erzeugnis des bedeutensten Kunststoffwerkes unseres Kontinents. Daher die untadelige Qualität, die maximale Dauerhaftigkeit der Platten, die in nahezu 50 Farben und Dessins geliefert werden. Es stehen Ihnen drei verschiedene Oberflächentypen zur Wahl: hochglanzpoliert, seidenmatt und feinstreichmatt. — Ultrapas-Platten finden immer mehr Eingang als Belags- und Verkleidungsmaterial für neuzeitliche Möbel. Sie lassen sich leicht bearbeiten, sind weitgehend stoss- und kratzfest und sehr widerstandsfähig.



Bezug durch den Fachhandel und die Generalvertretung

Heinrich Grob & Co.

Zürich, Röntgenstrasse 25, Tel. 051-42 41 41

Bern, Wankdorffeldstrasse 68, Tel. 031-8 96 01