

Objektyp: **Advertising**

Zeitschrift: **Das Werk : Architektur und Kunst = L'oeuvre : architecture et art**

Band (Jahr): **47 (1960)**

Heft 5: **Atelierbauten**

PDF erstellt am: **22.07.2024**

### **Nutzungsbedingungen**

Die ETH-Bibliothek ist Anbieterin der digitalisierten Zeitschriften. Sie besitzt keine Urheberrechte an den Inhalten der Zeitschriften. Die Rechte liegen in der Regel bei den Herausgebern.

Die auf der Plattform e-periodica veröffentlichten Dokumente stehen für nicht-kommerzielle Zwecke in Lehre und Forschung sowie für die private Nutzung frei zur Verfügung. Einzelne Dateien oder Ausdrucke aus diesem Angebot können zusammen mit diesen Nutzungsbedingungen und den korrekten Herkunftsbezeichnungen weitergegeben werden.

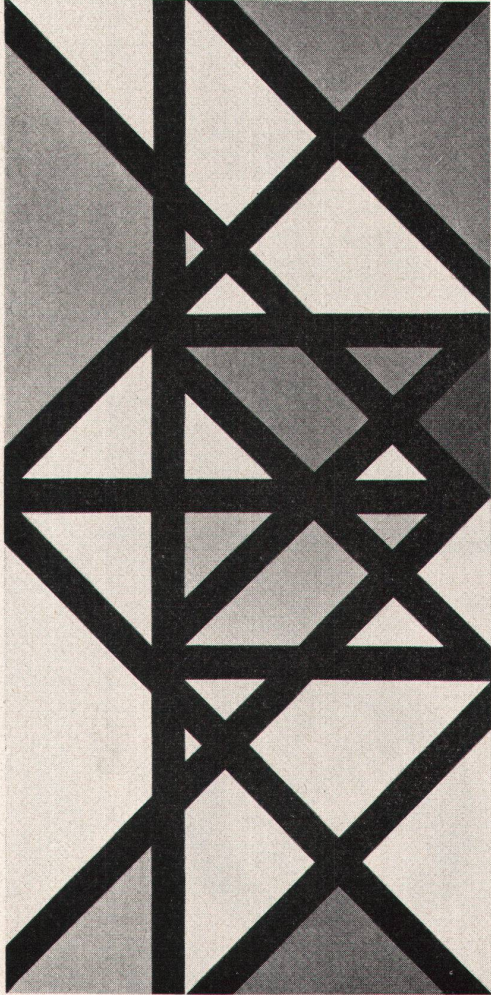
Das Veröffentlichen von Bildern in Print- und Online-Publikationen ist nur mit vorheriger Genehmigung der Rechteinhaber erlaubt. Die systematische Speicherung von Teilen des elektronischen Angebots auf anderen Servern bedarf ebenfalls des schriftlichen Einverständnisses der Rechteinhaber.

### **Haftungsausschluss**

Alle Angaben erfolgen ohne Gewähr für Vollständigkeit oder Richtigkeit. Es wird keine Haftung übernommen für Schäden durch die Verwendung von Informationen aus diesem Online-Angebot oder durch das Fehlen von Informationen. Dies gilt auch für Inhalte Dritter, die über dieses Angebot zugänglich sind.

kunstmuseum winterthur

3. april bis 22. mai



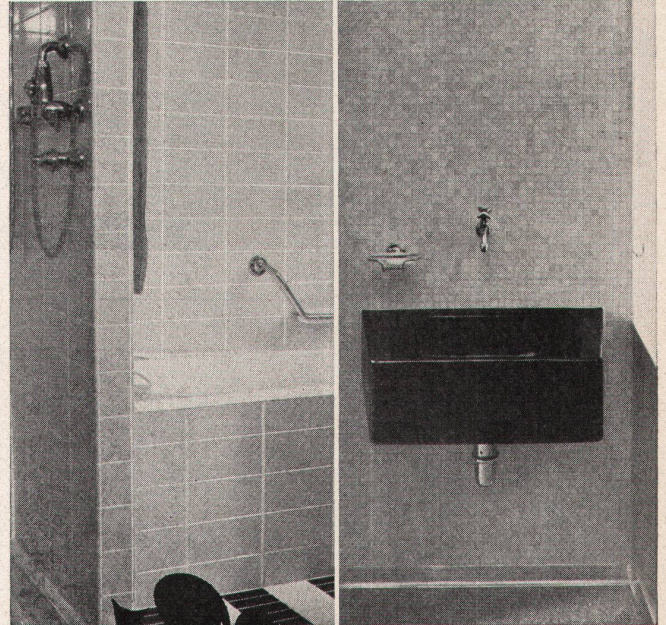
**max bill**

gemälde – plastiken

geöffnet täglich 10–12 und 14–17 uhr

montagvormittag geschlossen

Bauen  
Sie  
auf  
Ganz



#### Embracher-Wandplatten

für Aussen- wie Innenverkleidungen, mit glatter oder bewegter Oberfläche.

In Innenräumen sind unsere **Ceramica di Lugano-Platten** ihrer einzigartigen Pastelltöne wegen sehr beliebt.

Stark im Kommen ist das **Jasba-Klein-Mosaik** in verschiedenen Mustern und Farben.

Verlangen Sie ausführliche Prospekte und Preislisten.

**Ganz & Cie Embrach AG**

Keramische Industrie Embrach  
Telefon 051 / 96 22 62  
Techn. Büro Zürich Rennweg 35  
Telefon 051 / 27 74 14

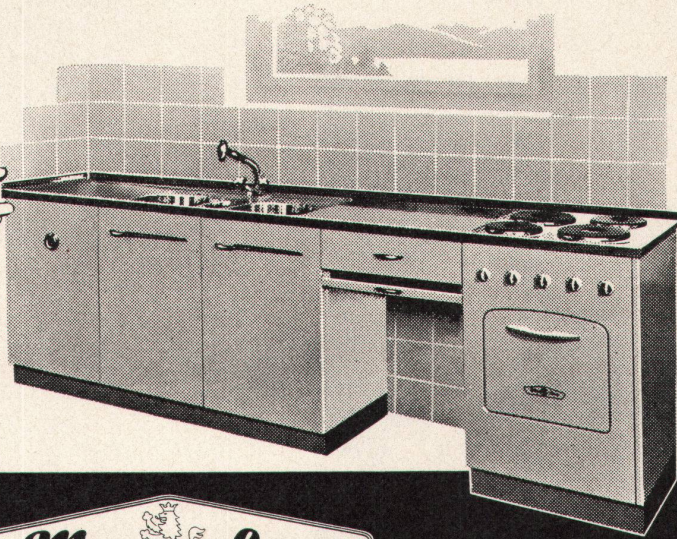
**G A N Z**

## Alles in Griffnähe...



Die **MENA-LUX-KÜCHENKOMBINATION** bildet eine perfekte Küchen-Einrichtung. Unter der rostfreien Chromstahl-Abdeckung mit 1 oder 2 Becken lassen sich einbauen: elektr. Kochherd, Kühlschrank, Boiler, Schrank mit Tablar oder Schubladen, Tüchli-Aufhäng-Vorrichtung, Arbeitsplatz etc. Die **MENA-LUX-Kombinationen** sind normalisiert und ihr rasches Montagesystem findet allgemeine Anerkennung, vor allem aber bei Bau-Fachleuten.

**55 | 60 | 90**  
Breite | Tiefe | Höhe



**MENA-LUX**  
ist immer an der Spitze des Fortschrittes. Beweis dafür ist die beachtenswerte Verwirklichung des ersten schweizerischen Elektronen-Haushalt-Kochherdes.



MENA-LUX A. G. MURTEN

MÖBELSTOFFWEBEREI LANGENTHAL AG, Langenthal, Tel. (063) 22986



**LANGENTHAL**

Moderne Möbel verlangen weiche, geschmeidige Stoffe — ein Gebot, dem Langenthal stets Rechnung trägt!

