

# Betonrelief im Kindergarten Wespiwiese in Niederuzwil

Autor(en): [s.n.]

Objektyp: **Article**

Zeitschrift: **Das Werk : Architektur und Kunst = L'oeuvre : architecture et art**

Band (Jahr): **48 (1961)**

Heft 3: **Schulhaus und Klassenzimmer**

PDF erstellt am: **22.07.2024**

Persistenter Link: <https://doi.org/10.5169/seals-37562>

## **Nutzungsbedingungen**

Die ETH-Bibliothek ist Anbieterin der digitalisierten Zeitschriften. Sie besitzt keine Urheberrechte an den Inhalten der Zeitschriften. Die Rechte liegen in der Regel bei den Herausgebern.

Die auf der Plattform e-periodica veröffentlichten Dokumente stehen für nicht-kommerzielle Zwecke in Lehre und Forschung sowie für die private Nutzung frei zur Verfügung. Einzelne Dateien oder Ausdrucke aus diesem Angebot können zusammen mit diesen Nutzungsbedingungen und den korrekten Herkunftsbezeichnungen weitergegeben werden.

Das Veröffentlichen von Bildern in Print- und Online-Publikationen ist nur mit vorheriger Genehmigung der Rechteinhaber erlaubt. Die systematische Speicherung von Teilen des elektronischen Angebots auf anderen Servern bedarf ebenfalls des schriftlichen Einverständnisses der Rechteinhaber.

## **Haftungsausschluss**

Alle Angaben erfolgen ohne Gewähr für Vollständigkeit oder Richtigkeit. Es wird keine Haftung übernommen für Schäden durch die Verwendung von Informationen aus diesem Online-Angebot oder durch das Fehlen von Informationen. Dies gilt auch für Inhalte Dritter, die über dieses Angebot zugänglich sind.



## Betonrelief im Kindergarten Wespiwiese in Niederuzwil



1

Der künstlerische Schmuck des Innenraumes im Kindergarten Wespiwiese in Niederuzwil (1959, Architekt: Fridolin Schmid, Niederuzwil) wurde durch den Maler Georg Rimensberger, Niederuzwil, in Form eines Betonreliefs «Die Schöpfung» am horizontalen statischen Träger gelöst und dadurch mit der Konstruktion aufs engste verbunden. Der Künstler schnitt die Formen direkt in die Holzschalung des Betongusses.

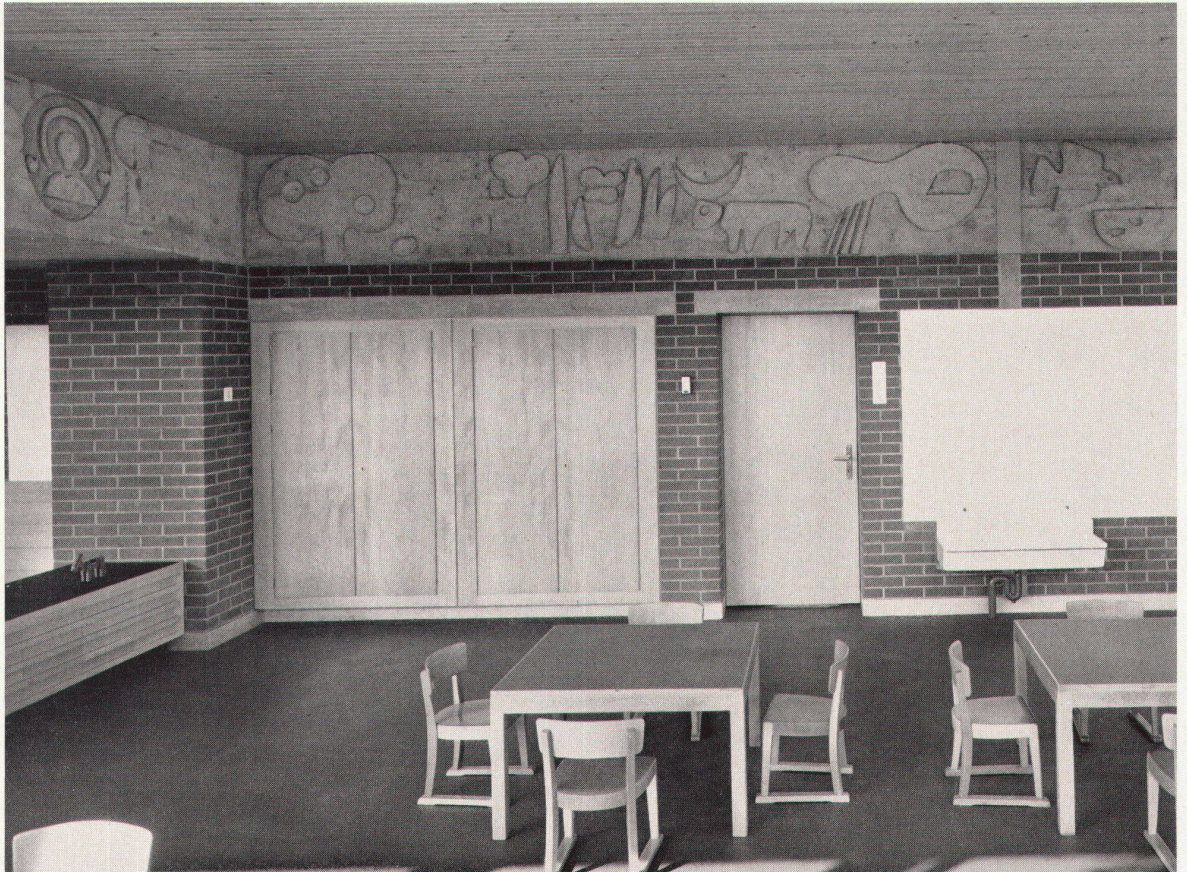
1

Georg Rimensberger, Die Schöpfung. Betonrelief im Kindergartenraum La Création. Relief en béton dans le jardin d'enfants «Wespiwiese», Niederuzwil  
The Creation. Concrete relief in the Wespiwiese kindergarten in Niederuzwil

2

Innenraum  
Salle intérieure du jardin d'enfants  
Interior in the kindergarten

Photos: Pius Rast, St. Gallen



2