

Objektyp: **Advertising**

Zeitschrift: **Das Werk : Architektur und Kunst = L'oeuvre : architecture et art**

Band (Jahr): **49 (1962)**

Heft 1: **Formtendenzen in Architektur und Kunst der Gegenwart**

PDF erstellt am: **22.07.2024**

Nutzungsbedingungen

Die ETH-Bibliothek ist Anbieterin der digitalisierten Zeitschriften. Sie besitzt keine Urheberrechte an den Inhalten der Zeitschriften. Die Rechte liegen in der Regel bei den Herausgebern.

Die auf der Plattform e-periodica veröffentlichten Dokumente stehen für nicht-kommerzielle Zwecke in Lehre und Forschung sowie für die private Nutzung frei zur Verfügung. Einzelne Dateien oder Ausdrucke aus diesem Angebot können zusammen mit diesen Nutzungsbedingungen und den korrekten Herkunftsbezeichnungen weitergegeben werden.

Das Veröffentlichen von Bildern in Print- und Online-Publikationen ist nur mit vorheriger Genehmigung der Rechteinhaber erlaubt. Die systematische Speicherung von Teilen des elektronischen Angebots auf anderen Servern bedarf ebenfalls des schriftlichen Einverständnisses der Rechteinhaber.

Haftungsausschluss

Alle Angaben erfolgen ohne Gewähr für Vollständigkeit oder Richtigkeit. Es wird keine Haftung übernommen für Schäden durch die Verwendung von Informationen aus diesem Online-Angebot oder durch das Fehlen von Informationen. Dies gilt auch für Inhalte Dritter, die über dieses Angebot zugänglich sind.

Verwenden Sie warmes Wasser?

Welch herrliches Vergnügen unter der prickelnden Dusche! Welche Wohltat für den ganzen Körper! Sie fühlt sich wie neu geboren, erfrischt und belebt. Kein Wunder—denn ihre Dusche wird durch eine LEONARD Thermostat-Sicherheits-Mischbatterie reguliert. Das gibt die Sicherheit für stets gleichmässige Temperatur des Wassers—nicht zu heiss, nicht zu kalt—gerade so, wie es am angenehmsten ist.

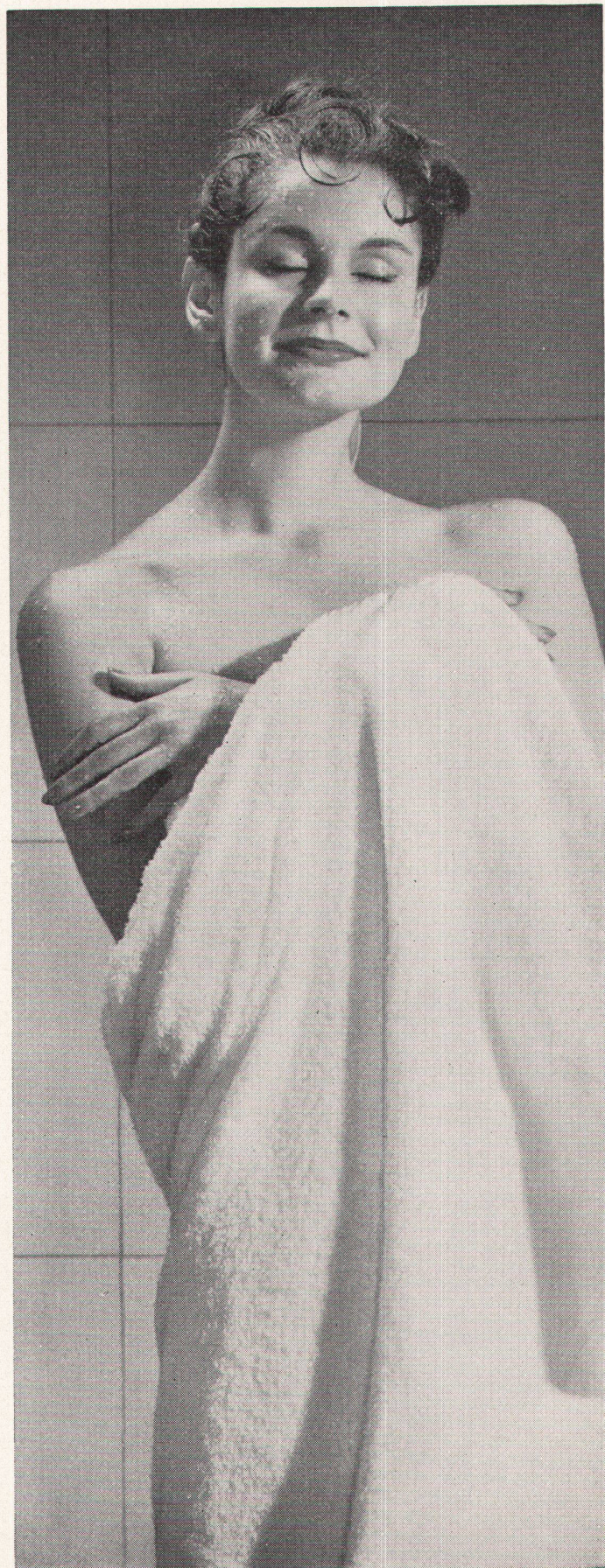
Die LEONARD Thermostat-Mischbatterie eignet sich aber nicht nur für Duschen. Sie wird seit Jahren überall dort verwendet, wo man warmes Wasser bestimmter Temperaturen benötigt. Sie mischt heisses und kaltes Wasser, Dampf und Wasser. Und weil sie so zuverlässig arbeitet, findet man sie in Wohnhäusern, Apartment-, Club- und Wohlfahrtshäusern, Spitälern, Sanatorien, Anstalten, öffentlichen Bädern, Schulen sowie in fast allen Fabriken und Industrien... Kurz überall, wo man warmes Wasser braucht, Strom und Wasser sparen will.

Die LEONARD Thermostat-Mischbatterie wird auch Ihnen nützlich sein.

*Unser Prospekt Nr. SB/69
orientiert Sie kostenlos.*

**WALKER, CROSWELLER
& CO. LTD.**

**Zürich 4, Ankerstrasse 61.
Telephon (051) 25 38 38.**





4/03 P

Fauteuil 4/03 PF
 Gestell Stahlrohr konisch
 matt verchromt
 Schalen edelfurniert
 in Palisander, Teak
 oder Nußbaum
 Sitz- und Rückenklissen
 mit Wollstoff bezogen



Stuhl 4/03-1 P
 Gestell Stahlrohr konisch
 matt verchromt
 Schalen, Sitz- und
 Rückenpolster mit
 Wollstoff bezogen



**Im Sitzungszimmer oder Büro
 in Verwaltungen oder im gepflegten
 Wohnraum**

**überall besticht die neue Création
 unseres Architekten Kurt Culetto**

**Erstklassige Fertigung und neuzeitliche
 Formen sind ein typisches Merkmal
 der Horgen-Glarus Produkte**

Federdrehstuhl 7/03-1 P
 Federdrehgestell matt
 verchromt,
 in der Höhe verstellbar
 Schalen, Sitz- und
 Rückenpolster mit
 Wollstoff bezogen



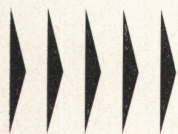
HORGEN—GLARUS

Telefon 058 520 91

Schweiz

Suisse

Switzerland



SITZMÖBEL + TISCHE
 CHAISES + TABLES
 CHAIRS + TABLES

**Unsere neuen Modelle
 präsentieren wir erstmals
 während der Kölner
 Internationalen Möbelmesse
 31. Januar bis 4. Februar 1962**

AG Möbelfabrik Horgen-Glarus

in Glarus