

Zeitschrift: Das Werk : Architektur und Kunst = L'oeuvre : architecture et art
Band: 49 (1962)
Heft: 1: Formtendenzen in Architektur und Kunst der Gegenwart

Werbung

Nutzungsbedingungen

Die ETH-Bibliothek ist die Anbieterin der digitalisierten Zeitschriften. Sie besitzt keine Urheberrechte an den Zeitschriften und ist nicht verantwortlich für deren Inhalte. Die Rechte liegen in der Regel bei den Herausgebern beziehungsweise den externen Rechteinhabern. [Siehe Rechtliche Hinweise.](#)

Conditions d'utilisation

L'ETH Library est le fournisseur des revues numérisées. Elle ne détient aucun droit d'auteur sur les revues et n'est pas responsable de leur contenu. En règle générale, les droits sont détenus par les éditeurs ou les détenteurs de droits externes. [Voir Informations légales.](#)

Terms of use

The ETH Library is the provider of the digitised journals. It does not own any copyrights to the journals and is not responsible for their content. The rights usually lie with the publishers or the external rights holders. [See Legal notice.](#)

Download PDF: 29.01.2025

ETH-Bibliothek Zürich, E-Periodica, <https://www.e-periodica.ch>



Wir wünschen Ihnen für 1962 eitel Sonnenschein



Spanplattenwerk Fideris
Aktiengesellschaft
Fideris-Station GR
Tel. 081-544 63



Klimaanlage

Für die Aula der Kantonsschule Freudenberg Zürich wurden Hälg-Heizung und Hälg-Klimaanlagen gewählt. Auch Ihre Heizungs- und Lüftungsprobleme lösen wir individuell auf Grund unserer reichen Erfahrungen. Rufen Sie also Hälg-Ingenieure für Rat und Tat.

Hälg & Co., Spezialfabrik für Heizung + Lüftung
Zürich — St. Gallen — Fribourg — Chur

Pierre Dubaut
Peter Nathan
Hans E. Bühler

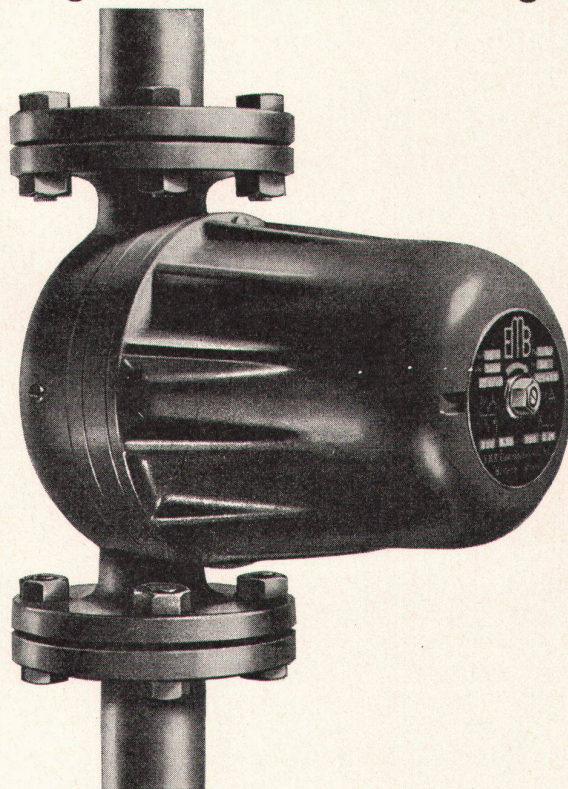
Géricault

Eine einzigartige Publikation über Géricault, die zum erstenmal die schweizerische Sammlung Hans E. Bühler lückenlos in 26 mehrfarbigen, 34 einfarbigen Tafeln und 12 Seiten Text zeigt. Den einleitenden Text schrieb der bekannte Géricault-Kenner Pierre Dubaut, dem sich eine eingehende Deutung der Werke von Géricault aus der Feder von Peter Nathan und ein Bekenntnis zur Kunst Géricaults als dem großen Pferdemaler von Oberst Hans E. Bühler anreihen.

Bestellungen nehmen entgegen: die Buchhandlungen
und der Verlag BW-Presse, Winterthur, Telephon (052) 2 22 52

Die Kapazität einer Zentralheizung wird erst durch Einbau einer Umwälzpumpe voll ausgenutzt.

**EMB-UMWÄLZPUMPEN
für grosse und kleine Anlagen**



**EMB Elektromotorenbau AG
Birsfelden Tel. 061/4118 50**

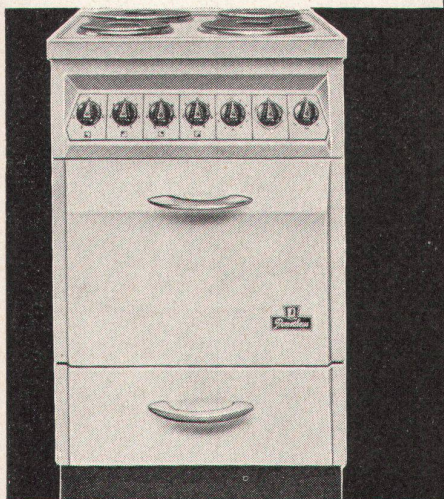
Der/Die Unterzeichnete bestellt
— Exemplar(e) Géricault zu Fr. 57.—
an untenstehende Adresse

Name des Bestellers

Genaue Adresse

Datum

Traumhaft schön...



Ja, der PROMETHEUS-BEL-DOOR-Herd ist wirklich einzigartig schön. Nicht nur das, dank steter Weiterentwicklung gilt er seit Jahren auch technisch als modernster Elektroherd. Besondere BEL-DOOR-Vorteile: Leuchtschalter, beheizbare Geräteschublade, schräges Schalterpult, grosser Backofen mit aushängbarer Türe und Schauglas, Innenbeleuchtung, Thermostat, Infrarotgrill sowie Grillspieß mit Motor.

Prometheus

PROMETHEUS AG
FABRIK ELEKTR. HEIZ- UND
LIESTAL TELEFON 061/84 44 71

KOCHAPPARATE

Ob Sie im Norden, Süden, Westen, Osten unseres Landes zu Hause sind, überall finden Sie ein dichtes Netz geschulter «Winterthur»-Vertreter – aber auch erfahrene, jederzeit für Sie einsatzbereite Schadedienst-Fachleute.



Winterthur
UNFALL

in der Schweiz und in aller Welt

Alle Unfall-, Haftpflicht-, Automobil-, Einbruchdiebstahl-, Kautions- und Baugarantie-Versicherungen

Evangelische Kirchgemeinde
Tablat-St. Gallen O

Projektwettbewerb

zur Erlangung von Plänen für eine

Kirche mit Turm und Gemeindesaal

in St. Gallen-Rotmonten.

Teilnahmeberechtigt sind Architekten evangelisch-reformierter Konfession mit eigenem Büro, welche

a) seit mindestens dem 1. Juli 1960 in der Stadt St. Gallen niedergelassen sind (Wohnsitz oder Büro);

b) Bürger der Stadt St. Gallen sind, mit Wohnsitz und Büro auswärts, und ihr Büro seit mindestens dem 1. Juli 1960 innehaben.

Für allfällige Mitarbeiter gelten die gleichen Bedingungen.

Die Wettbewerbsbedingungen mit Raumprogramm und den dazu nötigen Unterlagen können gegen ein Depot von Fr. 20.- bei Herrn Ferd. Vock, Präsident der Kirchenvorsteherschaft Tablat, Bruggwaldstraße 68, St. Gallen, bezogen werden.

Die Entwürfe sind bis zum 30. April 1962, 18 Uhr, an die gleiche Adresse einzureichen.

St. Gallen,
20. Dezember 1961

Kirchenvorsteherschaft Tablat

Dipl. Architekt

sucht Kontakt mit den Büros mit komplexer Tätigkeit zwecks Anstellung.
Offerten unter Chiffre W 6200 an Verlag Werk, Winterthur, Postfach 210

1/16 Seite Fr. 60.-

Die Staatliche Werkkunstschule Kassel

sucht einen Leiter der Lehrabteilung

**Serienproduktion
(industrielle Formgebung)**

Es mögen sich nur Bewerber melden, die umfassende Erfahrungen auf dem Gebiete der Produktgestaltung haben. Vom Bewerber ist der Nachweis zu erbringen, daß es ihm gelungen ist, in seiner Industriepraxis gute Gestaltung durch alle Phasen der Entwicklung bis zum Markterfolg durchzusetzen. Es ist vorwiegend an technische Gestaltung gedacht. (Manufaktur ist Lehrgebiet anderer Abteilungen der Schule.)
Gut eingerichtete Werkstätten stehen im neuen Schulgebäude, das im Mai 1962 bezogen wird, zur Verfügung.
Anstellung erfolgt nach III BAT.
Bewerbungen mit ausführlichem Lebenslauf und Photo, beglaubigten Zeugnisabschriften und Photos von Arbeitsproben erbeten an die Direktion der Staatlichen Werkkunstschule Kassel-Wilhelmshöhe, Eugen-Richter-Str. 7.
Anstellungsbehörde ist der Regierungspräsident in Kassel.

1/8 Seite Fr. 100.-

Diese Sonderseite

erscheint regelmäßig

im **werk**

Auch Sie finden hier

den geeigneten Fachmann

oder ein für Sie passendes

Arbeitsfeld

durch ein Inserat

1/4 Seite Fr. 180.-

GC Alwintite-Leichtmetallschiebefenster

**klare Formgebung -
moderne Fassadengestaltung
rationelle Konstruktion -
niedrige Gestehungskosten**

Geilinger & Co. Winterthur



Walter Kern

Oskar Kokoschka Thermopylae

Ein Triptychon

Neben der Deutung des Werkes von Walter Kern ist dem Buche eine Einführung von Oskar Kokoschka und der Text Herodots, der Kokoschka zu diesem Werk inspirierte, beigegeben.

Gebunden in Rohleinen, 14 Seiten Text, 10 farbige Tafeln und Bildausschnitte mit den dazugehörigen Skizzenblättern. Preis Fr. 27.-.

Erhältlich in Buchhandlungen und beim Verlag:
BW-Press, Winterthur, Telephon (052) 2 22 52

Der/Die Unterzeichnete bestellt
___ Exemplar(e) Kokoschka,
«Thermopylae», zu Fr. 27.-
an untenstehende Adresse

Name des Bestellers

Genaue Adresse

Datum

POTT N^o 87/925000
 (STERLING SILBER)
 787:90 g. versilbert, Entwurf Carl Pott



» 21. Triennale Mailand: Goldene Medaille «

C. HUGO POTT SOLINGEN
 DEUTSCHLAND
 "Nur durch den Fachhandel erhältlich"

MICHELE ANTONINI & CO.
BELLINZONA



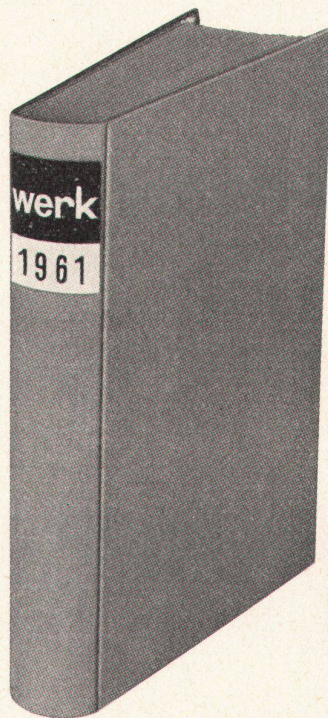
Tessiner Granit
 hell und dunkel
 Urner Granit
 Gartenarbeiten
 Granit und Marmor
 von Castione

Sämtliche
 Arbeiten

Einband- decken

für **werk** (Jahrgang 1961), in
 Rohleinen: **Fr. 5.60** plus Porto

Einbinden der 12 Hefte inkl. Ein-
 banddecke **Fr. 20.50** plus Porto



Verlag werk, Winterthur

(Ausschneiden)

* Nichtgewünschtes bitte streichen

Unterzeichneter bestellt:

- * **1 Einbanddecke 1961** in Rohleinen zu Fr. 5.60 plus Porto
- * Einbanddecke für Kunstteil und Chronik
- * Einbanddecke für Kunstteil, Chronik und Inserate
- * **Einbinden der 12 Hefte 1961** inkl. Einbanddecke zu Fr. 20.50 plus Porto

Unterschrift _____

Adresse _____

zeitgemäss bauen

bauen mit

GRIESSER

Aadorf
052 4 71 12

Basel
061 34 63 63

Bern
031 2 26 42

Genf
022 33 82 04


Lausanne
021 26 18 40

Lugano
091 3 44 30

Luzern
041 2 72 45

St. Gallen
071 23 14 70

Zürich
051 23 73 90

 Solomatic Raff- und Rollstoren
alucolor Aluminiumrolläden
Holz- und Stahlblechrolläden

Trennwände Holoplast

Stoffrouleaux

Sonnenstoren

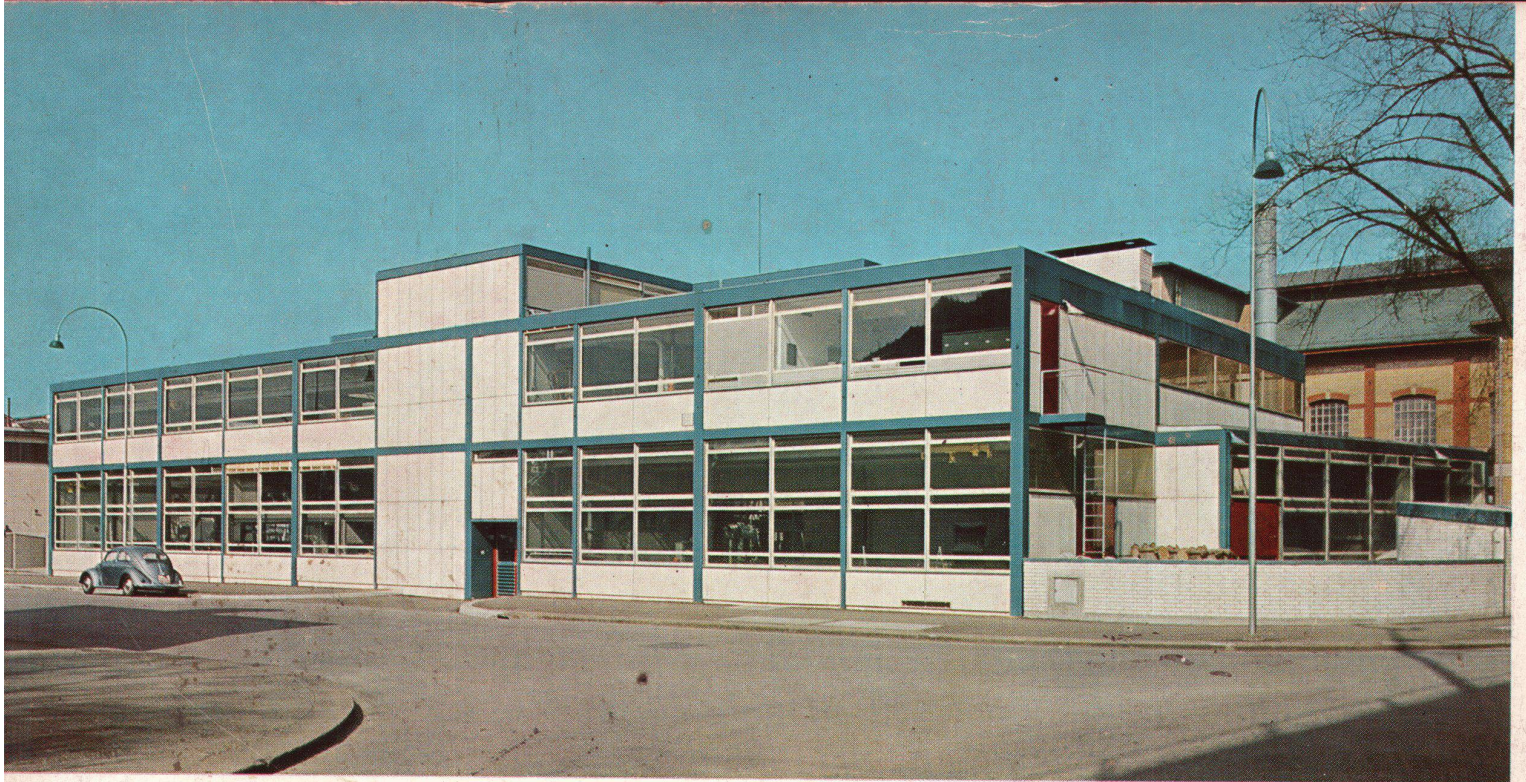
Verdunkelungsanlagen

Roll- und Scherengitter

Kipp- und Schwenktore

Rolltore mit Motor



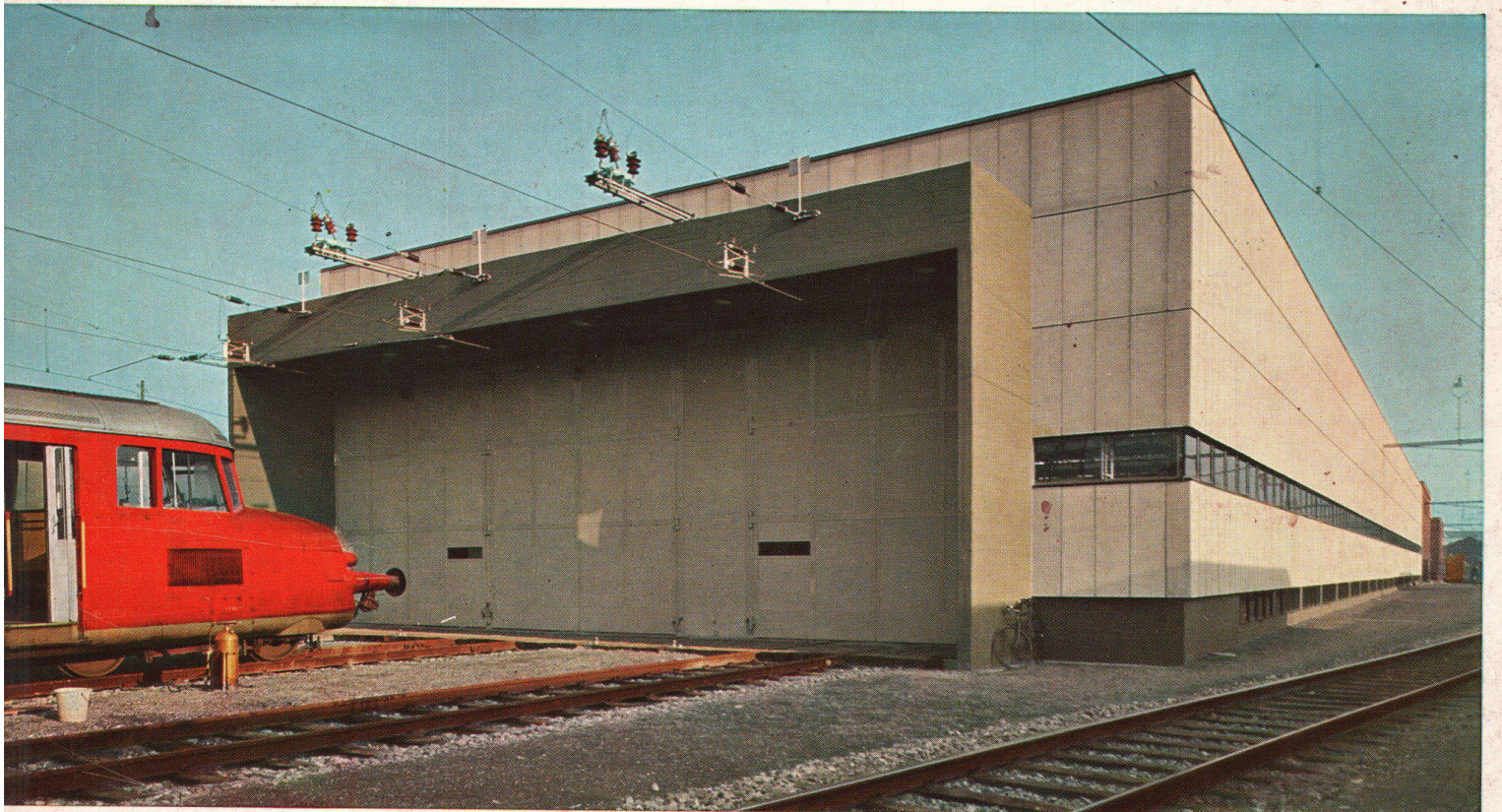


**KVA Kehrichtverbrennungsanstalt Zürich
Neubau Reparaturwerkstätte**

Fassadenverkleidung mit Durisol-Außenwandplatten
Dacheindeckung mit Durisol-Dachplatten und Kiesklebedach

▲ Projekt und Bauleitung: Prof. Walter Custer,
Architekt ETH, SIA, SWB, Jenatschstraße 10, Zürich 2
Mitarbeiter: F. Hochstrasser, L. Fromer

▼ Projekt und Bauleitung: Schweiz. Bundesbahnen
Bauabteilung Kreis III, Sektion Hochbau, Zürich



**Erweiterung der Lokomotivremise G
im Hauptbahnhof Zürich**

Fassadenverkleidung mit vertikalen Durisol-
Außenwandplatten
Dacheindeckung mit Durisol-Dachplatten und
Kiesklebedach

Durisol AG für Leichtbaustoffe, Dietikon/ZH, Telephon 051/88 69 81

Durisol