

**Zeitschrift:** Das Werk : Architektur und Kunst = L'oeuvre : architecture et art  
**Band:** 49 (1962)  
**Heft:** 6: Spanische Architektur und Kunst : Bauten von Antonio Gaudi 1852-1926

## Werbung

### Nutzungsbedingungen

Die ETH-Bibliothek ist die Anbieterin der digitalisierten Zeitschriften. Sie besitzt keine Urheberrechte an den Zeitschriften und ist nicht verantwortlich für deren Inhalte. Die Rechte liegen in der Regel bei den Herausgebern beziehungsweise den externen Rechteinhabern. [Siehe Rechtliche Hinweise.](#)

### Conditions d'utilisation

L'ETH Library est le fournisseur des revues numérisées. Elle ne détient aucun droit d'auteur sur les revues et n'est pas responsable de leur contenu. En règle générale, les droits sont détenus par les éditeurs ou les détenteurs de droits externes. [Voir Informations légales.](#)

### Terms of use

The ETH Library is the provider of the digitised journals. It does not own any copyrights to the journals and is not responsible for their content. The rights usually lie with the publishers or the external rights holders. [See Legal notice.](#)

**Download PDF:** 05.02.2025

**ETH-Bibliothek Zürich, E-Periodica, <https://www.e-periodica.ch>**

---

**Beton Eisen**

---

**aussen innen**

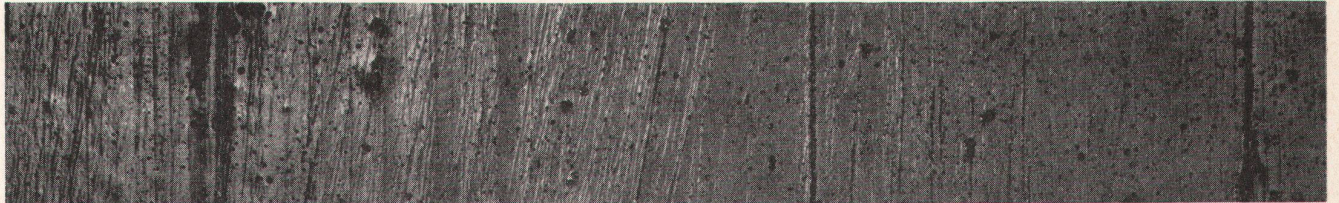
---

**oberirdisch unter der Erde unter Wasser**

---

**Isolation Schutz**

---



**Afratar**



Ob Sie in Beton oder in Eisen konstruieren – als Isolations- und Dauerschutzmittel hilft Ihnen das bewährte Afratar, sei es bei Bauten unter der Erde, im Wasser oder im Freien. Ein zwei- bis dreimaliger Anstrich von Afratar-Fluid schützt und isoliert Beton dauernd und macht Eisenkonstruktionen wetterbeständig. Afratar D erreicht bei einmaligem Anstrich die gleiche Schichtdicke wie ein zweimaliger Anstrich mit üblichem Teerpechlack, es ist unempfindlich gegen chemische Dämpfe und Sonnenbestrahlung. Doch für Trinkwasseranlagen, Futtersilos etc., sowie unter

farbige Überzüge, verwenden Sie Afracel, das ebenfalls als Afracel-Fluid und Afracel dick erhältlich ist. Unsere Spezialisten raten Ihnen gern und zuverlässig.

Chemische Spezialitäten für den Bautenschutz

---

**Siegfried Keller AG**

---

**Wallisellen 051/93 32 32**

---

# ERBA

ERBA AG ERLNBACH ZH

## Kirsch

LAMELLEN-  
STOREN



Unsere KIRSCH-Lamellenstoren helfen Ihnen, eine behagliche Wohnatmosphäre zu schaffen. Mit 17 ausgewählten, modernen Farbtönen lassen sich sehr dekorative Wirkungen erzielen.

Wir liefern auch das flachere, S-förmige Lamellenprofil, das die hauptsächlich bei Schaufenstern angestrebte, gute Durchsicht ermöglicht.

Telephon (051) 90 42 42

Unser Fabrikationsprogramm für Bauprodukte umfasst Lamellenstoren KIRSCH, Roll-Lamellenstoren, Plastikrollladen, Dunkelstoren, Harmonikaturen MODERNFOLD Vorhangschienen KIRSCH



## In vernünftigen Proportionen



Buffets waren zu oft nur Prunkstück in den guten Stuben. — Aber auch manchem modernen Geschirrschrank ist das gleiche Schicksal beschieden. — Der überschwängliche Modernismus entwirft nach der Regel: « je niedriger und länger — desto moderner ». Die Hausfrauen aber räumen dabei

ihr Geschirr auf den Knien ein. — Wahrhaft moderne Möbel kennen keine solchen Nachteile. Die schlichten neuen Korpusstypen von Kurt Thut, Innenarchitekt SWB, sind vernünftig in den Proportionen und in ihrer « konservativen » Höhe nicht minder elegant. Verlangen Sie unseren Prospekt.

### Möbelgenossenschaft

#### Basel:

Güterstrasse 133 Tel. 061 34 31 10

#### Biel/Bienne:

Aarbergstrasse 5 Tel. 032 2 79 61

#### Lausanne:

75, rue de Genève Tél. 021 25 74 22

#### Zürich:

Zweierstrasse 129 Tel. 051 35 45 65