

Zeitschrift: Das Werk : Architektur und Kunst = L'oeuvre : architecture et art
Band: 49 (1962)
Heft: 8: Bauten für Verwaltung und Geschäft

Werbung

Nutzungsbedingungen

Die ETH-Bibliothek ist die Anbieterin der digitalisierten Zeitschriften. Sie besitzt keine Urheberrechte an den Zeitschriften und ist nicht verantwortlich für deren Inhalte. Die Rechte liegen in der Regel bei den Herausgebern beziehungsweise den externen Rechteinhabern. [Siehe Rechtliche Hinweise.](#)

Conditions d'utilisation

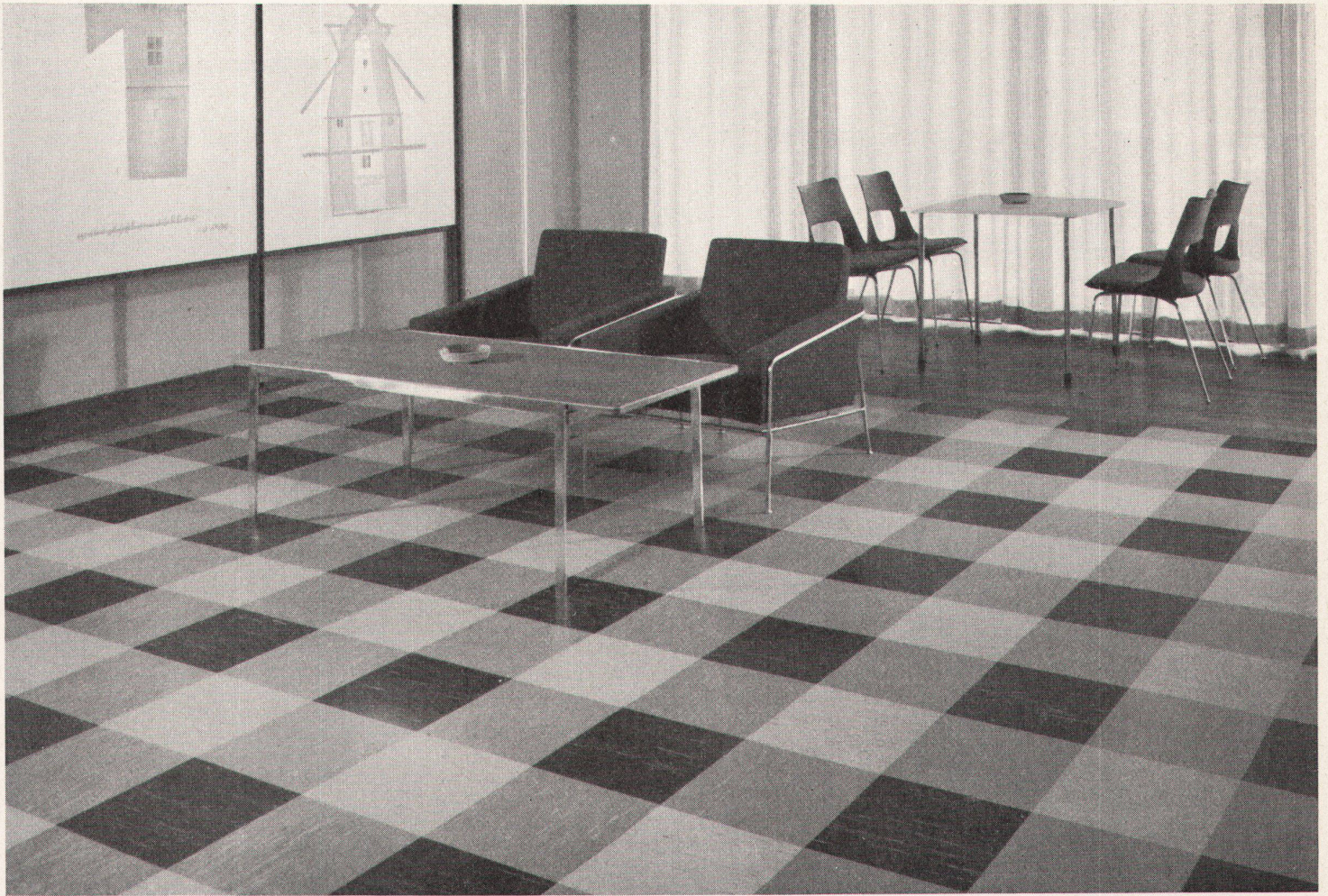
L'ETH Library est le fournisseur des revues numérisées. Elle ne détient aucun droit d'auteur sur les revues et n'est pas responsable de leur contenu. En règle générale, les droits sont détenus par les éditeurs ou les détenteurs de droits externes. [Voir Informations légales.](#)

Terms of use

The ETH Library is the provider of the digitised journals. It does not own any copyrights to the journals and is not responsible for their content. The rights usually lie with the publishers or the external rights holders. [See Legal notice.](#)

Download PDF: 29.01.2025

ETH-Bibliothek Zürich, E-Periodica, <https://www.e-periodica.ch>



Bauzentrum in Kopenhagen

hier liegen

HOLMSUND

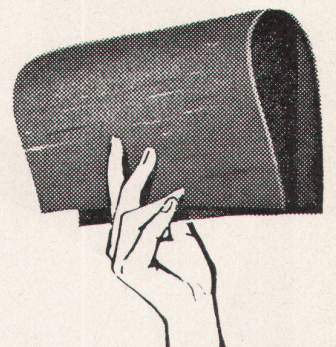
Vinyl Bodenplatten

**Der beste
skandinavische
Qualitätsboden
in
über 25 praktischen
Farbstellungen!**

**10 Qualitätsvorteile sind in
HOLMSUND vereint:**

1. HOLMSUND-Bodenplatten sind nicht geschichtet, sondern durch und durch homogen.
2. Längste Haltbarkeit mit langer Garantie gegen Fußtrittabnutzung.
3. Öl- und fettbeständig.
4. Weitgehende Säurebeständigkeit.
5. Lösungsmittelbeständigkeit.
6. Alkalibeständig, wasserunempfindlich.
7. Durchgefärbt, durchmarmoriert, porenfrei.
8. Schalldämpfend, trittsicher, elastisch.

elastisch
geschmeidig



In der ganzen Welt, auch in der Schweiz bestens bewährt.

Vertrieb durch:
**FILMOS AG, Boden- und Wandbeläge
Streitgasse 3, Basel 1, Tel. 061 24 39 33/32**

Fassadenelemente
 Leichtmetallfenster
 Holz-
 Aluminium-Fenster
 Mobile Trennwände



Karl Steiner
 Hagenholzstraße 60
 Zürich 11/50
 Tel. (051) 46 43 44

sind durchdachte
 Spezialitäten von

Raumgestaltung mit

PLASTOBORD

Sockel

60/10, 80/12, 100/10 mm
 wird haftsicher auf Beton, Putz
 und Abrieb geklebt.
 Solide Eckstücke.

Auskunft und Offerte durch
Plastobord Verkaufs-AG
 Zürich 11/50 Tel. (051) 48 77 76

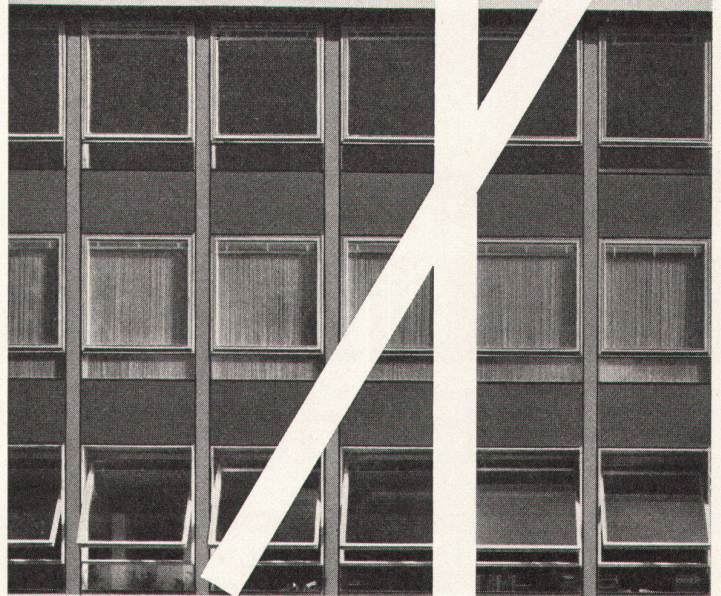
Carda

Carda-Schwingflügel Fenster bieten überzeugende Vorteile sowohl in Holzkonstruktion als auch mit äusserem Flügel in Leichtmetall.

Die Herstellung erfolgt in jeder gewünschten Grösse und Kombination, besonders auch als Fassadenelemente. Informieren Sie sich bitte über die interessanten Einzelheiten; verlangen Sie unsere Prospekte.

Beispiel:
 Elementbau-Fassade
 Geschäftshaus Jecklin Zürich
 Architekt:
 Prof. Dr. W. Dunkel ETH

**Schwingflügel Fenster
 und
 Fassadenelemente
 für moderne Bauten**



Ernst Göhner AG Zürich

Telephon (051) 24 17 80
 Hegibachstrasse 47
 Vertretungen in Bern, Basel
 St. Gallen, Zug, Lugano

Maurice Guyot S. A.

Villeneuve (Vaud)

Tél. (021) 6 81 31/6 81 92
 Fabricant de la fenêtre Carda
 pour la Suisse romande