

Objektyp: **Advertising**

Zeitschrift: **Das Werk : Architektur und Kunst = L'oeuvre : architecture et art**

Band (Jahr): **49 (1962)**

Heft 9: **Bauen mit der Landschaft**

PDF erstellt am: **22.07.2024**

Nutzungsbedingungen

Die ETH-Bibliothek ist Anbieterin der digitalisierten Zeitschriften. Sie besitzt keine Urheberrechte an den Inhalten der Zeitschriften. Die Rechte liegen in der Regel bei den Herausgebern. Die auf der Plattform e-periodica veröffentlichten Dokumente stehen für nicht-kommerzielle Zwecke in Lehre und Forschung sowie für die private Nutzung frei zur Verfügung. Einzelne Dateien oder Ausdrucke aus diesem Angebot können zusammen mit diesen Nutzungsbedingungen und den korrekten Herkunftsbezeichnungen weitergegeben werden. Das Veröffentlichen von Bildern in Print- und Online-Publikationen ist nur mit vorheriger Genehmigung der Rechteinhaber erlaubt. Die systematische Speicherung von Teilen des elektronischen Angebots auf anderen Servern bedarf ebenfalls des schriftlichen Einverständnisses der Rechteinhaber.

Haftungsausschluss

Alle Angaben erfolgen ohne Gewähr für Vollständigkeit oder Richtigkeit. Es wird keine Haftung übernommen für Schäden durch die Verwendung von Informationen aus diesem Online-Angebot oder durch das Fehlen von Informationen. Dies gilt auch für Inhalte Dritter, die über dieses Angebot zugänglich sind.



Leises, weiches
Gehen auf
calmoplast

Wenn es gilt, eine Bodenfläche mit strapazierfähigem, schalldämpfendem Belag zu versehen, ist Calmoplast die ideale Lösung. Die Verbindung einer porenfreien, strapazierfähigen Plastic-Oberschicht mit einer weichen, Schall und Wärme isolierenden Filzunterlage macht Calmoplast zum einzigartigen Bodenbelag für vielseitige Verwendung. Wir zeigen Ihnen gerne Muster und orientieren Sie über Calmoplast-Vorzüge.

Schuster

Zürich, Bahnhofstr. 18, Tel. 23 76 03 / St. Gallen, Multerg. 14, Tel. 22 15 01

Brown Boveri wählt Seladongrau

Das größte Industrieunternehmen in der Schweiz hat die zweckmäßige Gestaltung von Arbeitsplätzen in technischen und kaufmännischen Büros untersucht. Die Forderungen nach einem dauerhaften, abwaschbaren und hitzebeständigen Tischbelag führten zur Wahl von KELLCO-Kunststoffplatten. Die Farbe der Beläge war Gegenstand weitgehender Studien. Folgende Kriterien wurden angesetzt:

- auf das menschliche Auge abgestimmter Reflexionswert
- keine unerwünschten Farbtonverschiebungen bei Fluoreszenzbeleuchtung
- neutraler, mit anderen Farben gut kombinierbarer Farbton

Diese Aufgabe hat das KELLCO-Werk mit dem neuen SELADONGRAU 144

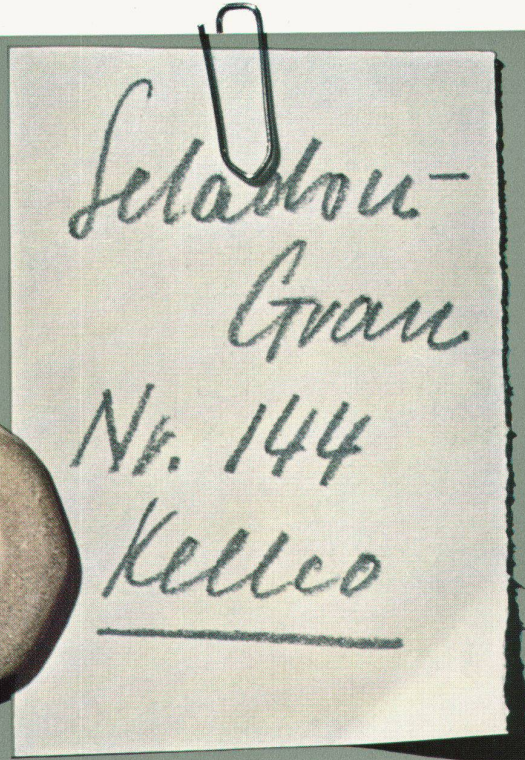
gelöst. Im Büroeinrichtungsprogramm der AG Brown, Boveri & Cie. wird Seladongrau verwendet.

Kellco hat einen aktiven technischen Dienst – einen Stab praktisch geschulter Mitarbeiter. Er steht auch Ihnen unverbindlich zur Verfügung.



Kunststoffplatten

Keller & Co AG Klingnau Tel. 056/51177



Entscheiden Sie sich für das Beste...

wenn Sie den Belag für Küchenmöbel, Gasttische, Laden-, Coiffeur- und Büroeinrichtungen bestimmen. Wählen Sie ein Material, das Ihnen eine reiche Farbauswahl, gleichzeitig aber auch ein Maximum an Dauerhaftigkeit und praktischen Vorteilen gewährt. KELLCO-Kunststoffplatten bieten Ihnen beides; sie sind folglich das Richtige.

1961 wurde die Uni-Kollektion von KELLCO mit der Anerkennungsurkunde «Die gute Form» ausgezeichnet. 1962 ist sie noch durch einige neue moderne Töne bereichert worden.

Es sind aber nicht nur die dezenten Farben und der warme, unaufdringliche Seidenglanz, die für KELLCO sprechen, sondern die vielen praktischen und zum Teil exklusiven Vorteile dieser erstklassigen Schweizer Kunststoffplatte.



Planen Sie also keine Küche, kein Restaurant, keinen Laden oder welche Art Innenausbau es auch sei, ohne vorher die Vorteile der Kollektion 1962 der Schweizer Kunststoffplatte KELLCO geprüft zu haben. Nur das Beste ist für Ihre Projekte das Richtige.



Jede KELLCO-Platte genießt im Sinne der strengen NEMA-Normen volle Fabrikgarantie. Auf der Rückseite des Garantiescheines sind zudem Ratschläge hinsichtlich Reinigung und Pflege der Platten.



KELLCO ist hitzebeständig bis 150° C. Selbst brennende Zigaretten vermögen diese unverwüstlichen Platten nicht zu beschädigen.



Die porenlose und hygienische Oberfläche der KELLCO-Platte ist unempfindlich gegen Spirituosen, Fruchtsäfte, Weine, Öle, Fette sowie alle im Haushalt normalerweise vorkommenden Chemikalien.



Mit einfachsten Mitteln ist KELLCO im Nu gereinigt.

KELLCO-Platten sind durch und durch hart und zäh. Sie erweisen sich gegen Abnutzung als außerordentlich widerstandsfähig. Sie sind mit einem Wort ein ausgesprochen dauerhafter Belag.



Die 70 Farben und Dessins sind nach den amerikanischen NEMA-Normen im Fadeometer auf Lichtechtheit geprüft.



Die fünf Mitarbeiter im technischen Dienst stehen für Auskünfte und Ratschläge betreffend Anwendungs- und Konstruktionsprobleme kostenlos zur Verfügung.

wählen Sie deshalb KELLCO- Platten



Die entwicklungsfähige Energie - GAS Der Gasfabrikation eröffnen sich nie geahnte neue Produktionsmöglichkeiten. Erdgasfunde in Europa und Afrika, sowie die neu entwickelten Verfahren zur Erzeugung von Stadtgas aus Erdöl und Erdölderivaten schaffen neue Impulse, die uns allen in naher Zukunft zugute kommen.

Gas ist im Haushalt vielseitig verwendbar zum Kochen, für die Warmwasserproduktion, zum Waschen, Trocknen, Heizen und Kühlen. Ihr Gaswerk wird Sie über die Konditionen für die Ausführung von Gasinstallationen und für die Lieferung von Gasapparaten orientieren.



Wer mit Gas plant und Gas installiert, rechnet für heute und denkt für die Zukunft.

Fortschrittliche Lösung :

Kochstellen und Backofen, die zusammen den traditionellen Gasherd bilden, sind getrennt und als separate Einbauelemente konstruiert.

Einbau-Kochtisch :

Seitliche Abstellflächen erhöhen den Gebrauchswert des mit 3 oder 4 Brennern erhältlichen Chromstahlkochtisches, der unmittelbar in die Arbeitsfläche eingebaut wird.

Einbau-Backofen :

Geräumiger Backraum mit Schwenkbrennern für die Regulierung von Ober- und Unterhitze, automatischem Temperaturregler, Zündsicherung und reichhaltigem Spezialzubehör.

Arbeitsrichtige Anordnung :

Backofen und Kochtisch können unabhängig voneinander an der für die Arbeit in der Küche am besten geeigneten Stelle angeordnet werden.

Grosszügige Küchengestaltung :

Architekten erhalten durch die Trennung von Kochstellen und Backofen die Möglichkeit, gediegene Küchen nach modernsten Gesichtspunkten zu gestalten.

Einfache Installation :

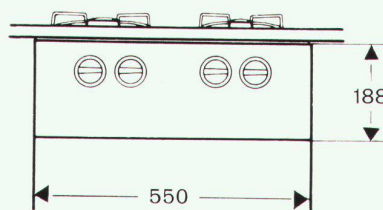
Zweckmässige Anordnung und leichte Zugänglichkeit der Gasarmaturen erleichtern die Arbeiten für den Einbau von Kochtisch und Backofen.



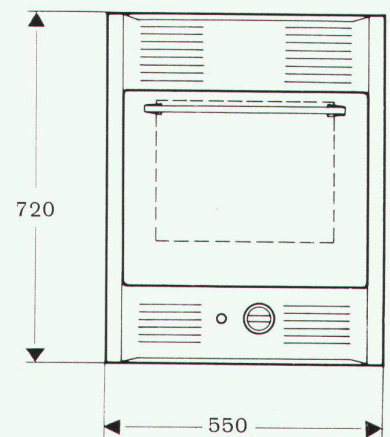
Einbaukochtisch und Einbaubackofen
in einer grosszügig konzipierten Küche



Bono Apparate AG, Schlieren-Zürich



Mass-Skizze des BONO Einbau-Kochtisches



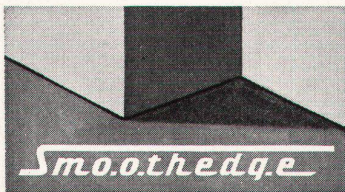
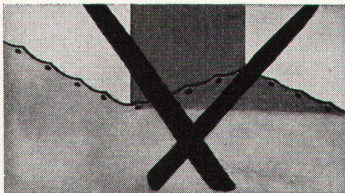
Mass-Skizze des BONO Einbau-Backofens

Spannteppiche

nach der neuen amerikanischen Smoothedge-Methode

verlegen

Bis jetzt wurden auf der ganzen Welt viele Millionen Quadratmeter Spannteppiche nach SMOOTHEDGE verlegt. Bei der SMOOTHEDGE-Methode sieht man keine Löcher, keine Falten. Wundervoll plan, glatt, fugen- und zeichenlos liegt der Spanntepp-



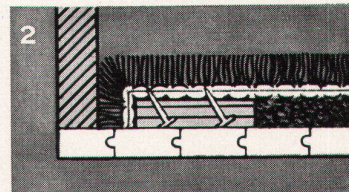
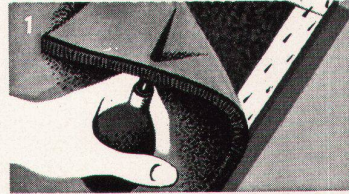
pich da. SMOOTHEDGE ist die Lösung, welche Ihnen noch nach Jahren Freude bereiten wird.

Das Geheimnis ist die SMOOTHEDGE-Leiste. Selbst schwierige Winkel, Ecken, Rundungen, Treppen usw. werden mit ihr gemeistert.

Die SMOOTHEDGE-Leiste läßt sich überall anbringen: auf Holzböden das **vorgenagelte Modell**; auf Beton-, Marmor-, Klinker-, Kacheln-, Lino- und andern steinharten Böden wird das **Standardmodell** mit Spezialleim aufgeklebt. Es müssen also keine Löcher gebohrt oder Holzleisten versenkt werden.

Zu den Abbildungen 1 und 2:

Nach dem Spannen und Einhängen wird der Überschuß der Wand entlang abgeschnitten und der vorstehende Rest in die schmale Lücke zwischen Wand und Leiste gepreßt.



Auf diese Weise erzielen wir einen absolut sauberen Abschluß, so sauber, daß auch keine Staubleiste mehr notwendig ist.

Jedes gute Fachgeschäft übernimmt das Verlegen nach der SMOOTHEDGE-Methode.

Drei in der Schweiz wohlbekannteste Teppichhäuser bürgen mit ihrem Namen für die Güte dieses Systems.



Zürich, Theaterstraße 12
Telephon (051) 24 17 25



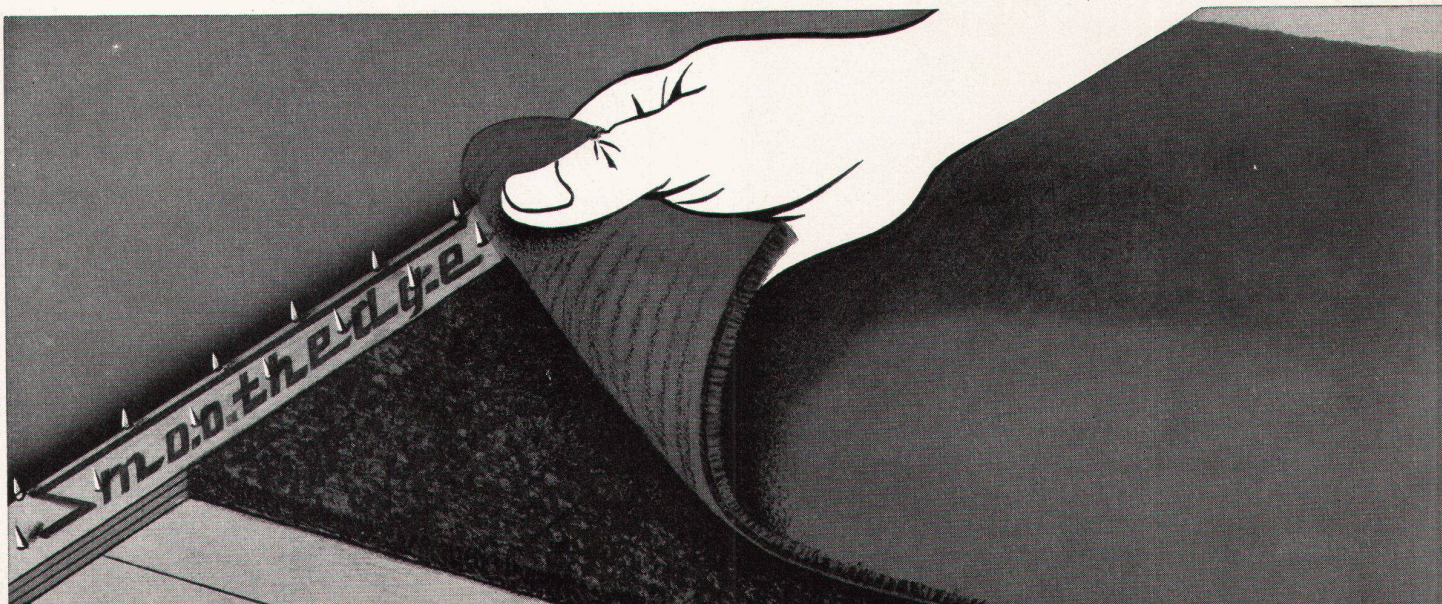
Bern, Thunstraße 7
Telephon (031) 2 21 44



St. Gallen, Multergasse 14
Telephon (071) 22 15 01

(Nur echt mit dem Wort «Smoothedge» auf jeder Leiste)

Zürich, Bahnhofstraße 18
Telephon (051) 23 76 03



Getalit

die echte Kunststoffplatte

in jedem Haus —
in jedem Raum —
auf jedem Tisch

Immer dort, wo neue Bauten entstehen, empfehlen Gestalter und Meister dem zukünftigen Hausherrn GETALIT-Kunststoffplatten.

GETALIT verarbeiten, heißt Qualität, Schönheit und Zweckmäßigkeit wählen.

Ob in einem kleinen Einfamilienhaus oder in einem Monumentalgebäude, in allen Räumen hielt GETALIT seinen Einzug, angefangen von der Wandverschalung zu Türen über Tisch- und Möbelbelag.

Restaurants, Ladeneinrichtungen, Apotheken, Laboratorien, Krankenhäuser, Büros, Schulen und öffentliche Gebäude finden in einer entsprechenden Form eine praktische Bereicherung durch diesen hochwertigen Werkstoff.

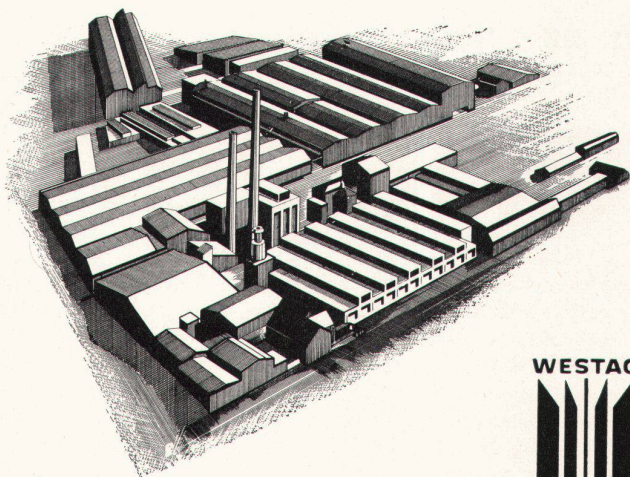
Mehr als Worte es vermögen überzeugt die Verwendung von GETALIT, denn GETALIT ist Qualität — und Qualität ist durch nichts zu ersetzen.

Wenden Sie sich bezüglich weiterer interessanter Vergünstigungen bei Großbezügen an folgende Depositäre:

Altstätten:	R. Stark, Sperrholz
Basel:	Schmidt Söhne AG, Kleinhüningerstraße 96
Lausanne-Malley:	Alb. Gret & Cie.
Oberdießbach:	Gebr. Jenni, Holzhandlung
St. Gallen:	O. Kesselring AG, Davidstraße 40
Zürich:	W. Bindschedler & Co., Hardturmstraße 106
	Schmidt AG, Holzimport, Neugasse 215



WESTAG & GETALIT AKTIENGESELLSCHAFT
WIEDENBRÜCK (WESTFALEN)



Mehr als 100 000 Türen für die Schweiz

sind ein Beweis für die über-
durchschnittliche Qualität dieses
ausgereiften Bauelements.

**Wir übernehmen für unsere
Erzeugnisse eine Dauer-Garantie.**

WESTAG & GETALIT AKTIENGESELLSCHAFT
WIEDENBRÜCK (WESTFALEN)

Lieferung durch den Fachhandel —
Bezugsquellennachweis:

Edwin Liebau · Zürich 8

Zollikerstraße 269 Telefon (051) 24 68 17

zeitgemäss bauen

bauen mit

GRIESSER

Aadorf
052 4 71 12
Basel
061 34 63 63
Bern
031 2 26 42

Genf
022 33 82 04

Lausanne
021 26 18 40
Lugano
091 3 44 31
Luzern
041 2 72 42

St. Gallen
071 23 14 76

Zürich
051 23 73 98

Solomatic Raff- und Rollstoren
alucolor Aluminiumrollladen
Holz- und Stahlblechrollladen

Trennwände Holoplast

Stoffrouleaux

Sonnenstoren

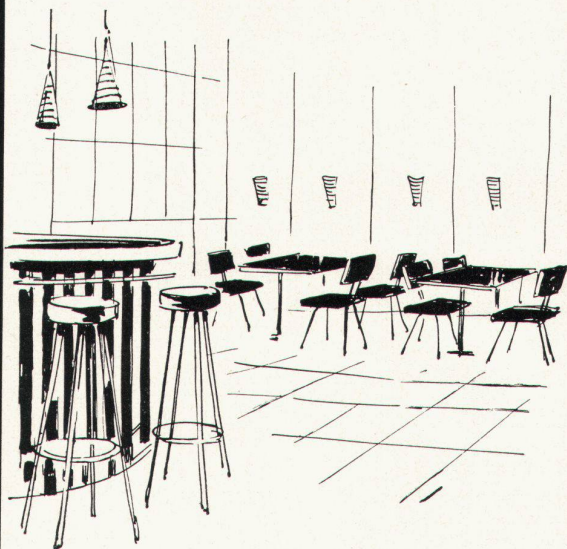
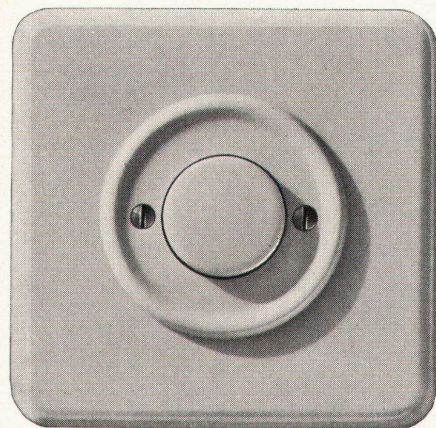
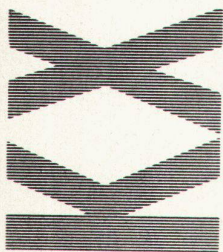
Verdunkelungsanlagen

Roll- und Scherengitter

Kipp- und Schwenktore

Rolltore mit Motor

Xamax AG Zürich 50-Oerlikon Telefon 051/46 64 84



XAMAX



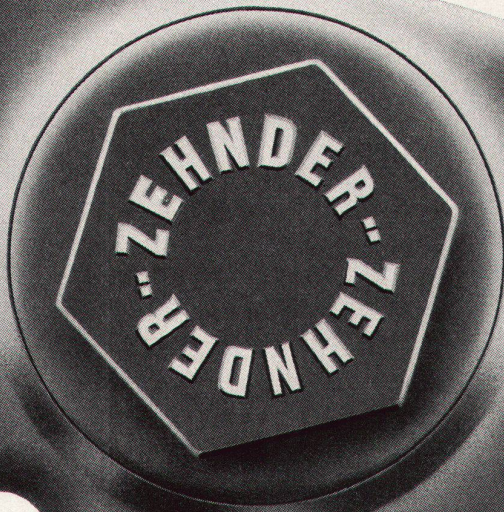
Wo immer neue Bauten entstehen oder alte eine gründliche Renovation erfahren, werden Xamax-Druckknopfschalter verlangt. Denn es hat sich herausgestellt, daß durch die Druckbewegung beim Schalten Mauern und Tapeten in der Umgebung des Schalters nicht mehr verschmutzt werden. Dank seiner hohen Abschaltleistung findet der Druckknopfschalter auch für Saalbeleuchtungen, Sportplätze usw. immer mehr Verwendung. Auf Wunsch senden wir Ihnen gerne unsere Spezialprospekte oder Muster.

Der Name Zehnder auf den Verschlusschrauben der Stahlrohr-Radiatoren

ist das Kennzeichen für ein seit über 30 Jahren bewährtes Fabrikat

Lieferbar in allen Bauhöhen von 30-700 cm und in Bautiefen von 62, 100, 136, 173, 210 mm

Gebrüder Zehnder AG, Radiatorenfabrik, Gränichen b/Aarau





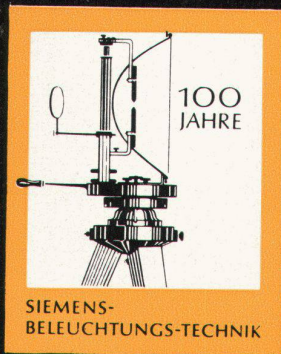
SIEMENS

LICHT

GESTERN

Mit einer Bogenlampe, einem elektrischen »Leuchtapparat«, wie man damals sagte, begann es:

Im Jahre 1862 nahm das Haus Siemens erstmals die Leuchtenherstellung in sein Programm auf. Schlag auf Schlag folgten Verbesserungen und Erfindungen. Wissenschaftler und Ingenieure unseres Hauses erschlossen der elektrischen Beleuchtung immer neue Anwendungsgebiete.



62/192

UND HEUTE

Wenn heute in Athen und Teheran, Mailand oder Bangkok die Straßen in helles Licht getaucht sind,
wenn sich heute im neuen Salzburger Festspielhaus der Vorhang hebt und das Geschehen auf der Bühne durch automatisch gesteuerte Lichteffekte gesteigert wird,
wenn im Stadion von Kairo Flutlichtscheinwerfer oder wenn auf dem Bahnhofplatz in Stuttgart Großflächen-Spiegelleuchten die Nacht zum Tag machen,
wenn in tausend und aber tausend Büros und Werkstätten der Mensch am Schreibtisch oder an der Maschine das richtige »Lichtklima« hat, dann spiegelt sich hier und in ungezählten Anlagen überall auf der Welt die reiche Erfahrung des Hauses Siemens auf allen Gebieten der Licht- und Beleuchtungstechnik.

*Das Haus Siemens - Ihr erfahrener Partner in allen Fragen
der **Beleuchtungs**-Technik*

Siemens
Zürich

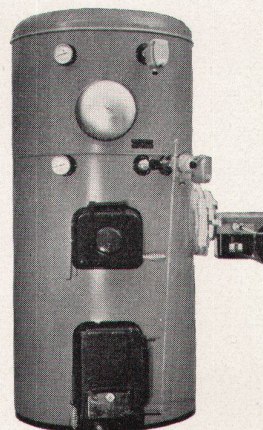
Elektrizitätserzeugnisse AG
Bern
Lausanne

Ja, der Hoval-Kessel hilft Ihnen Geld sparen!

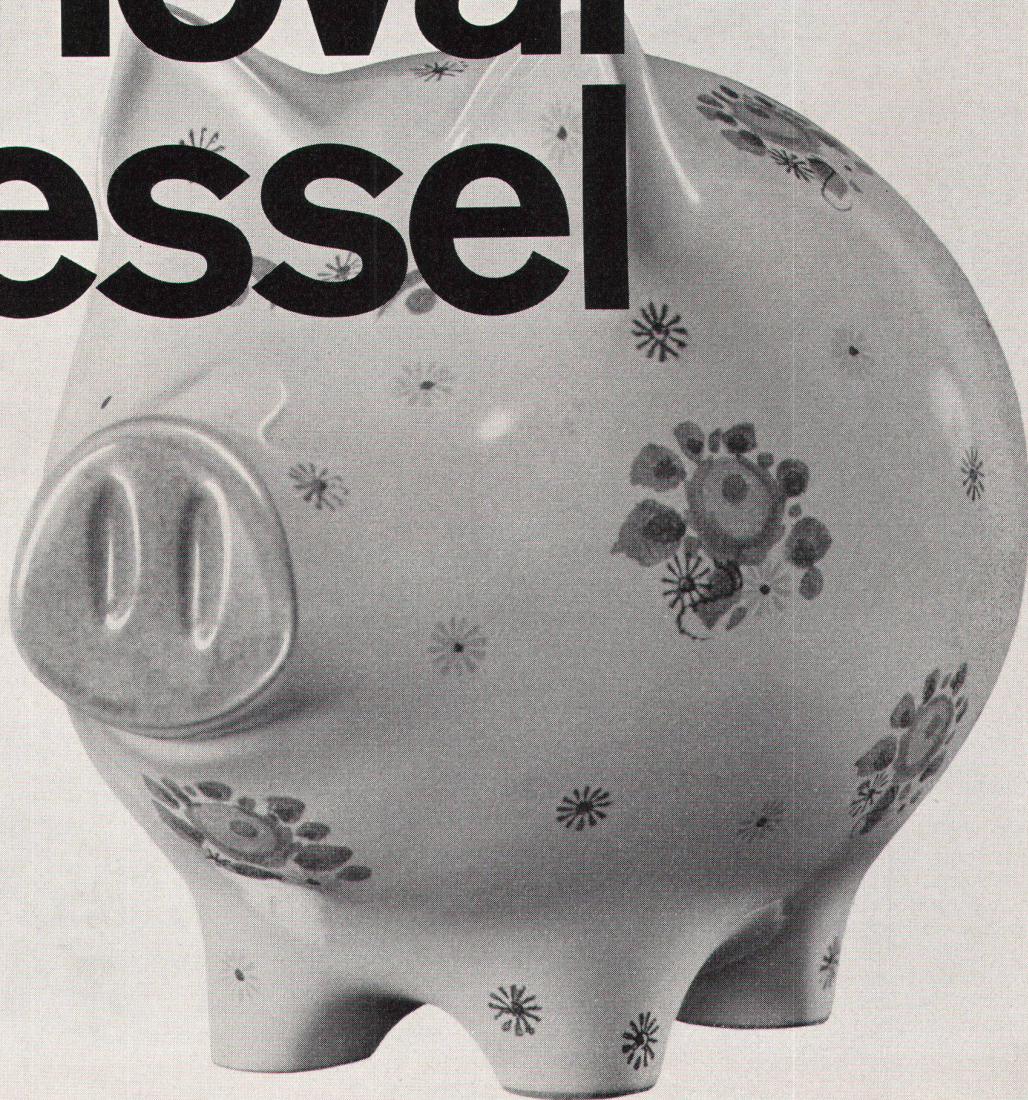
Beispiele aus der Praxis zeigen immer wieder, dass Hoval-Anlagen für Heizung und Warmwasser zusammen kaum mehr Öl verbrauchen als gewöhnliche Heizkessel für die Heizung allein. Warum? Weil der Hoval-Kessel aus Stahl ist. Weil sein fugenloser Feuerraum Falschluff verhindert. Weil er keine Chamottierung braucht und natürlich auch dank der Hoval-Automatik. Aber da ist noch ein entscheidender Grund: Die rasante Boileraufheizung nach dem patentierten Hoval-Prinzip!

Die hohe Wirtschaftlichkeit ist nicht der einzige Vorteil des Hoval-Kessels. Ebenso wichtig ist der Komfort, den er Ihnen bietet: Eine automatische Heizung. Die Möglichkeit der Verfeuerung von Öl und festen Brennstoffen ohne Umstellung. Und dazu unbeschränkt Warmwasser. Das ganze Jahr warmes Wasser im Überfluss! Ja, der Hoval-Kessel ist wirklich ein vorteilhafter Heizkessel, der richtige Heizkessel auch für Ihr Haus! Verlangen Sie bitte nähere Unterlagen.

Hoval Ing. G. Herzog + Co. Feldmeilen/ZH
Telefon 051 / 731282
Basel Bern Lausanne Lugano
Verkauf und Service auch in
Westdeutschland (Krupp-Kessel),
Oesterreich, Benelux, England, Frankreich



Hoval Kessel



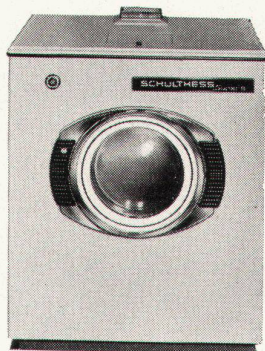


Für meine Wäsche
am liebsten
die Schulthess

Sie schieben die Lochkarte in die Schulthess-Super

und sofort beginnt das schonendste Waschprogramm — sei es für Kochwäsche, Buntwäsche, Nylon, Wolle, Windeln, Vorhänge, Berufskleider etc. Die Schulthess-Super erhält die Waschbefehle von der Lochkarte. Dadurch ist es möglich, jederzeit andere Programme zu waschen, abgestimmt auf neue Textilien oder neue Waschmittel.

Schulthess-Waschautomaten ab Fr. 2100.—
Schulthess-Tumbler ab Fr. 1930.—
Geschirrwashautomaten ab Fr. 2450.—
(inkl. Mischbatterie). — Verlangen Sie bitte Prospekte.



Maschinenfabrik Ad. Schulthess & Co. AG

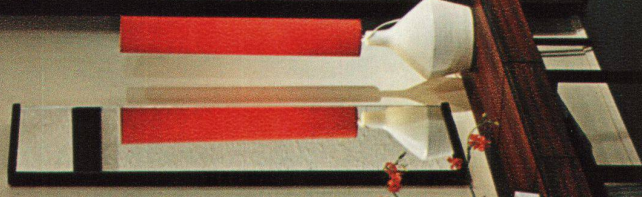
Zürich	Stockerstrasse 57	051/27 44 50
Bern	Aarberggasse 36	031/ 3 03 21
Chur	Bahnhofstrasse 9	081/ 2 08 22
Genf	6, rue de la Flèche	022/35 88 90
Lausanne	16, av. du Simplon	021/26 21 24
Neuenburg	9, rue des Epancheurs	038/ 5 87 66
Lugano-Viganello	Via La Santa 18	091/ 3 39 71
Basel/	Sanitär-Kuhn	
Baselland	Missionsstrasse 37	061/43 66 70

Besuchen Sie uns am Comptoir, Stand 601, Halle 6

SCHULTHESS

aus dem dw-einrichtungsprogramm der idealheim AG Dasei, ueiii iiaus iur iieue vvoiiiiiiiicciit

Einrichtung: Idealheim AG Basel, Gemälde: N. Ruperti

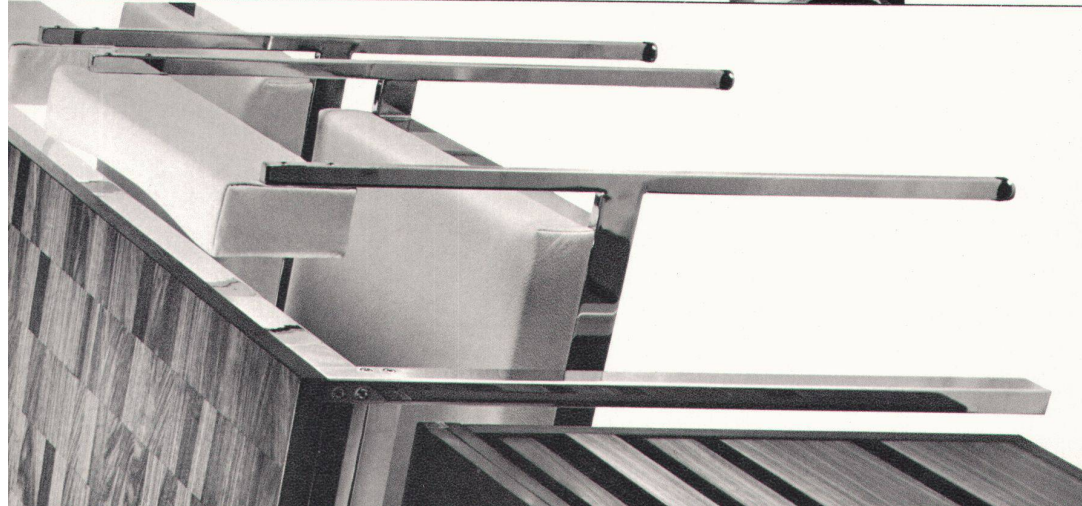
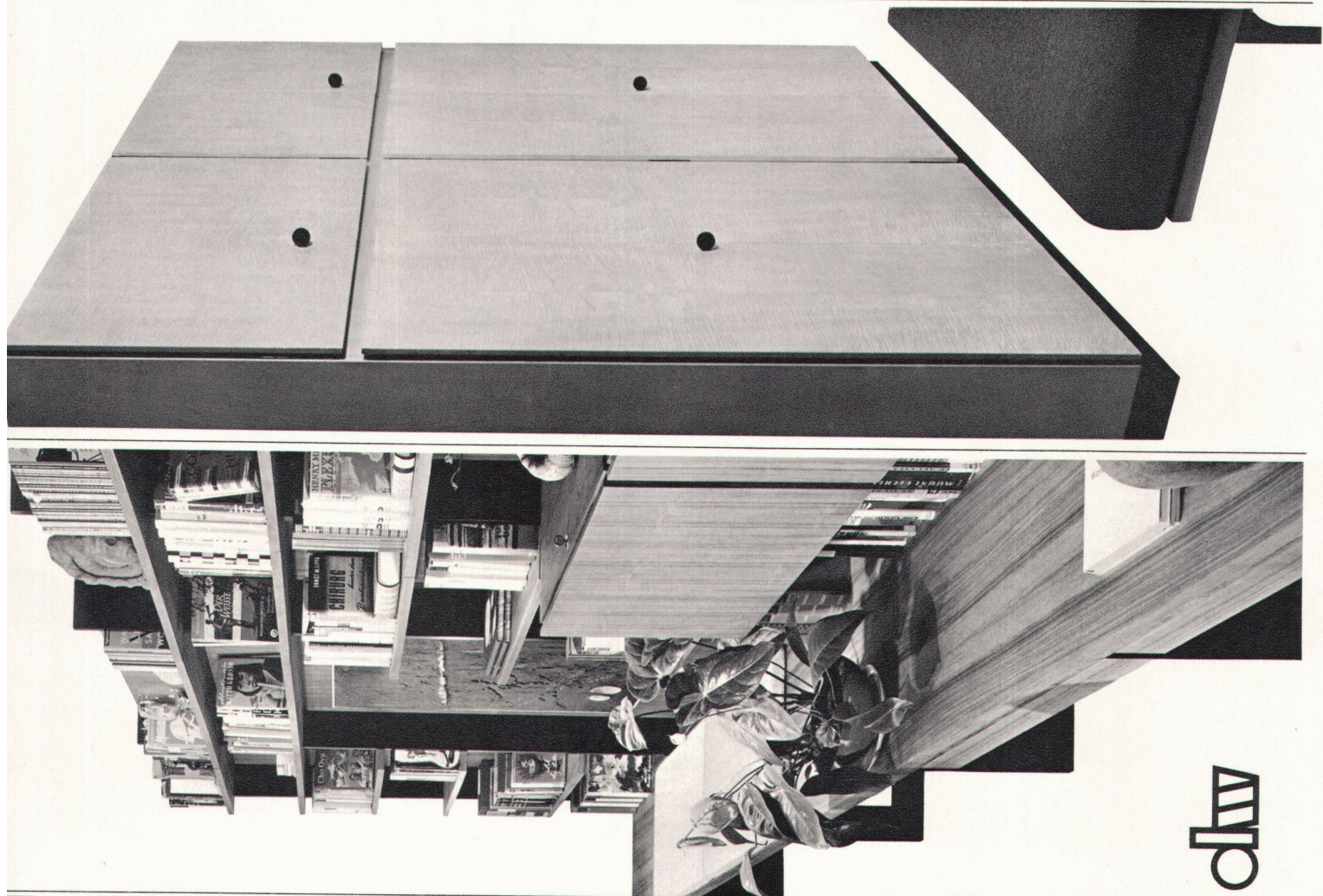


Neue Möglichkeiten zur Raumgestaltung und rationellere Methoden in der Produktion, das wurde mit diesem absolut neuartigen Programm von D. Waackerlin, VSI erreicht. Kenner im In- und Ausland zollen ihm grösste Beachtung. Unsere originelle Monographie «wohnen mit dw-massmöbeln» gibt über alles Wissenswerte Auskunft; wir stellen sie Ihnen auf Verlangen kostenlos und unverbindlich zu. Übrigens: in unserer Basler Wohnausstellung finden Sie die vielseitigste Auswahl konsequent moderner Möbel in der Schweiz.

De nouvelles possibilités pour l'arrangement des pièces de même que des méthodes de fabrication plus rationalisées ont été obtenues au moyen de ce programme absolument original de Dieter Waackerlin, VSI. Les experts en Suisse comme à l'étranger le tiennent en haute considération. Notre monographie originale «vivre dans des meubles à vos mesures dw» renseigne sur tous points intéressants; nous vous la ferons parvenir gratuitement et sans obligation de votre part sur votre demande. D'ailleurs vous trouverez dans nos salons d'exposition de Bâle la plus grande diversité de meubles modernes à votre choix en Suisse.

IDEALHEIM AG BASEL Gerbergasse bei der Post

IDEALHEIM AG BASEL



Vier typische Ausschnitte aus unserem dw-einrichtungsprogramm: Für jeden Zweck ein praktisch durchdachtes Möbel, in Ahorn, Teak, Nussbaum oder Palisander. Die vorfabrizierten Einzelteile werden Ihren Wünschen gemäss zu verschieden grossen Einheiten zusammengefügt; also individuell gefertigte und formal auswegene Möbel zu normalem Preis. Wie sich damit rohen lässt, zeigt das rückseitige Farbbild.

Quatre extraits typiques de notre programme d'ameublements dw: Un meuble soigneusement étudié en vue de son usage déterminé, exécuté en érable, teck, noyer ou palissandre. Les éléments individuels préfabriqués sont composés selon vos désirs en unités plus ou moins importantes; par conséquent, un mobilier fabriqué à vos mesures au prix normal. L'illustration en couleurs au verso vous donne une idée de son confort.



Auf dem Boden der Tatsachen



Pegulan ist der Kunststoff-Bodenbelag für jeden Anspruch: schön, strapazierfähig, preiswürdig und anspruchslos in der Pflege. Pegulan gibt es in Bahnen und Fliesen.

Aus dem gleichen Hause:

PEGULAN-Flex-Platten - thermoplastische Fußbodenplatten

PEGUFELT Kunststoff-Bodenbelag (Auslegware)

PEGULAN Tischdecken, Dekorations- und Verarbeiterfolien

BAMBI Haus-, Küchen- und Gartengeräte aus Plastic.



Generalvertretung für Schweiz:

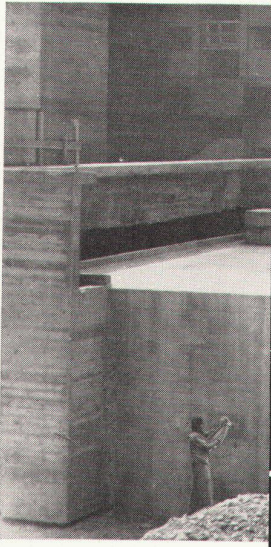
PEGULAN PLASTIC AG, ZÜRICH 1, Talstraße 11 · Tel.: (051) 251690

PEGULAN-WERKE AG · FRANKENTHAL/PFALZ

Westdeutschland



das qualitätszeichen für den guten betontank



schneider zürich
otto

tankbau



frohburgstr. 188 zürich 6

telefon 051-26 35 05

1 mill. liter-tank kubische form

Diese Fassaden- verkleidung besteht aus KELLPAX

KELLPAX – kochwasserfest verleimtes Sperrholz nach schweiz. Spezialverfahren mit Aluminium belegt – vereinigt die bewährten Eigenschaften des Holzes mit den Vorzügen des Metalls. KELLPAX-Fassadenverkleidungen weisen folgende Vorteile auf:
witterungsbeständige Metalloberfläche
farbige Ausführung möglich
modern und repräsentativ



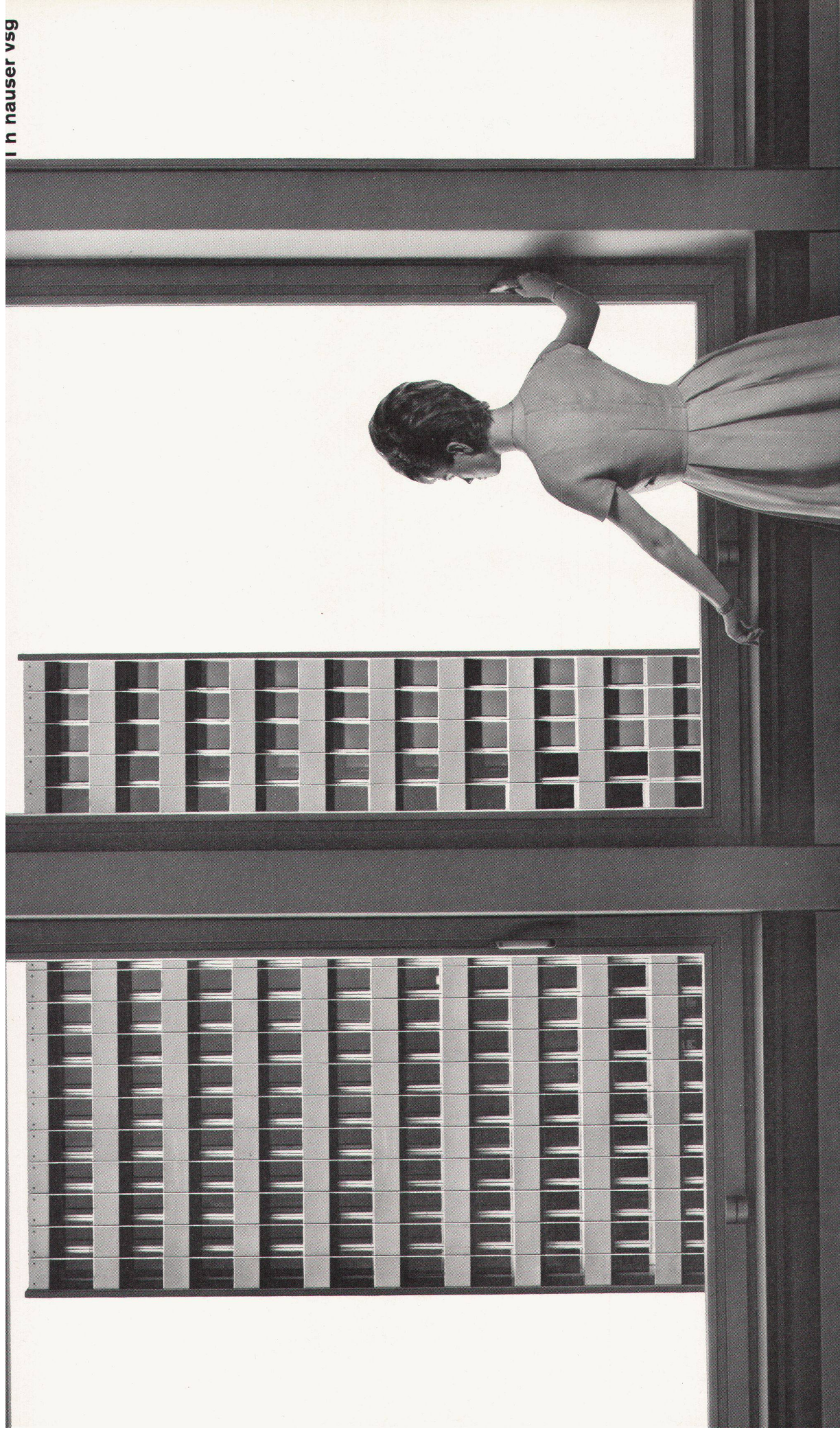
absolut verwindungsfest (bleibt immer plan)
KELLPAX-Fassadenelemente haben nebst obigen Eigenschaften noch folgende Vorzüge:
geringes Eigengewicht
auf Wunsch in Ausführung mit hoher thermischer und akustischer Isolation
raumsparend
zeitsparende Montage
Für Qualität und Präzision der von uns gelieferten Produkte und der von uns ausgeführten Arbeiten bürgt unsere Hersteller-Garantie.
Wir beraten Sie gerne kostenlos und unverbindlich über alle Fragen, die Fassadenverkleidungen und -elemente, Türen, Tore, Portale, Trennwände und Schaufensteranlagen betreffen.



Keller + Co. AG
Klingnau
Tel. 056/5 11 77



kelpax



hirsch metall bau
 biel 8
 tel 032 4 45 14
 büro zürich
 wachtelstrasse 2
 zürich 2 38
 tel 051 45 96 49

verwaltungsbau
 stadwerke mainz
 rainer schell
 bda wiesbaden

**leicht
 metall
 fenster
 fassaden**

**hirsch
 metall
 bau
 biel**



Wohnhochhaus Binzmühlehof, Zürich-Seebach
ausgeführt in Durisol-Mauerwerk

Bauherrschaft: SIAT Schweiz. Immobilien-Anlage-
fonds, Olten

Generalunternehmer: Eugen Scotoni AG., Zürich

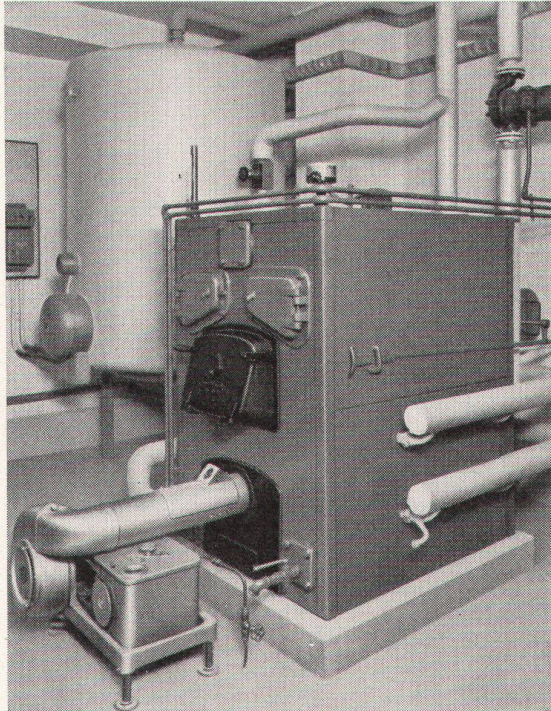
Architekten: R. Rota und H. Stäger, Zürich

Ingenieurbüro: U. Guzzi AG., Zürich

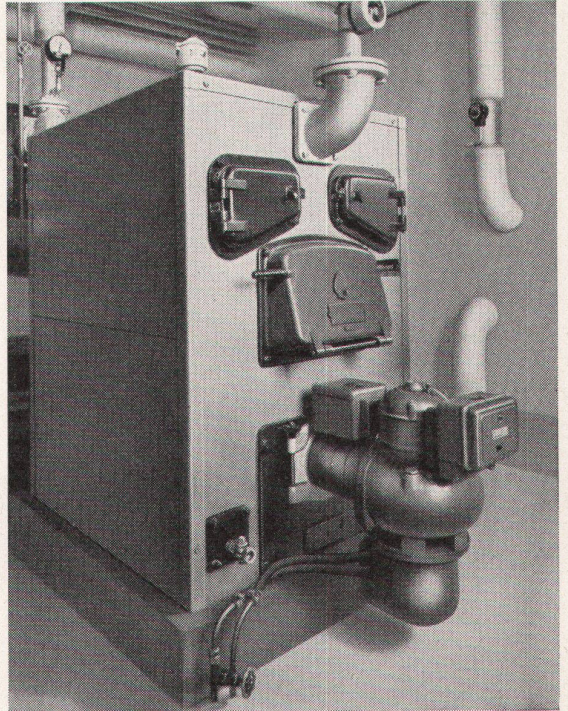
Durisol

Durisol AG für Leichtbaustoffe, Dietikon/ZH, Telefon 051/88 69 81

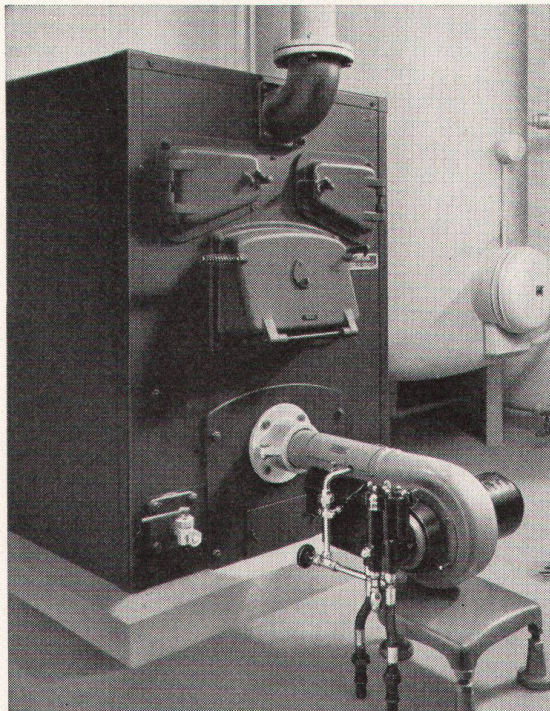
Kluser Heizkessel Thermovas-3



In einem Arzthaus



In einem Alters-Asyl



In einer Industrieanlage

Ein für Oelfeuerung
äusserst wirtschaftlicher
Heizkessel. Er kann auch
leicht auf feste Brenn-
stoffe umgestellt werden

VON ROLL

Gesellschaft der
Ludw. von Roll'schen
Eisenwerke AG.
Eisenwerk Klus, Klus

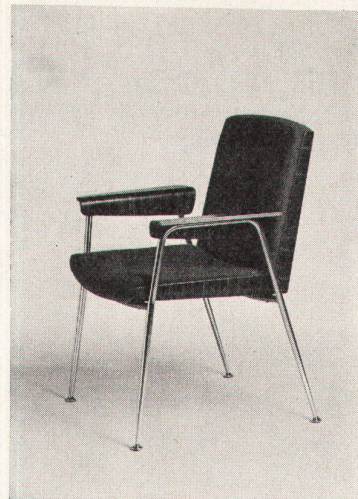


1 | $\frac{2}{3}$

Im Sitzungszimmer oder Büro,
in Verwaltungen oder im gepflegten
Wohnraum

überall besticht die neue Création
unseres Architekten Kurt Culetto

Erstklassige Fertigung und
neuezeitliche Formen sind ein
typisches Merkmal der bekannten
Horgen-Glarus Produkte



1 Stuhl 4/03 P
Gestell matt verchromt, Sitz und
Rücken gepolstert

2 Fauteuil 4/03 PF
Gestell matt verchromt, Sitz und
Rücken gepolstert

3 Federdrehstuhl 7/03-1 P
Federdrehgestell matt verchromt,
Sitz und Rücken gepolstert



HORGEN-GLARUS

AG MÖBELFABRIK HORGEN-GLARUS IN GLARUS



Gegründet 1865

WINTERTHUR
Untertor 32

ZÜRICH
Paradeplatz 5

Obligationen

Spar- und Einlagehefte

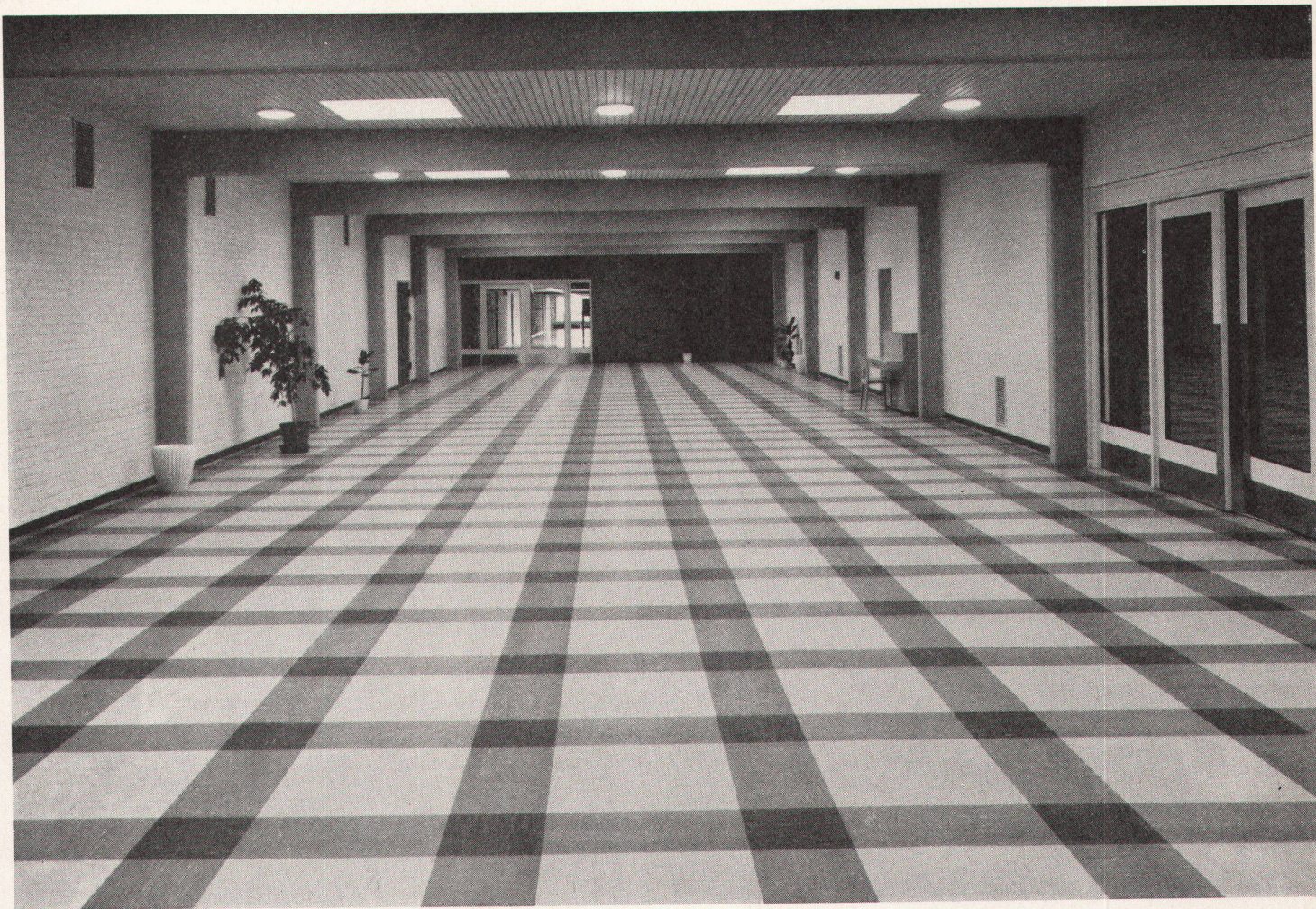
Konto-Korrente

Hypotheken

Darlehen

Kredite

Hypothekarbank in Winterthur



Schulhaus in Kopenhagen

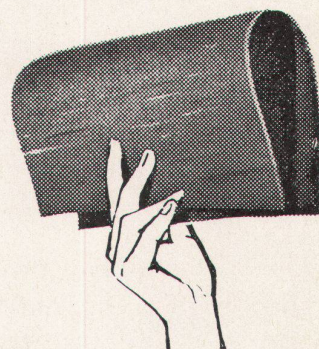
hier liegen **HOLMSUND** Vinyl Bodenplatten

**Der beste
skandinavische
Qualitätsboden
in
über 25 praktischen
Farbstellungen!**

10 Qualitätsvorteile sind in HOLMSUND vereint:

HOLMSUND-Bodenplatten sind nicht geschichtet, sondern durch und durch homogen. Längste Haltbarkeit mit langer Garantie gegen Fußtrittabnutzung. Öl- und fettbeständig. Weitgehende Säurebeständigkeit. Lösungsmittelbeständigkeit. Alkalibeständig, wasserunempfindlich. Durchgefärbt, durchmarmoriert, porenfrei. Schalldämpfend, trittsicher, elastisch.

elastisch
geschmeidig



In der ganzen Welt, auch in der Schweiz bestens bewährt.

Vertrieb durch:
FILMOS AG, Boden- und Wandbeläge
Streitgasse 3, Basel 1, Tel. 061 24 39 33/32



4

Ein Labor im Grünen

Die Großbaustellen des Hoch- und Tiefbaues unterhalten heute ihre eigenen Laborkontrollen. Für kleinere Bauplätze sind aber Materialuntersuchungen an Ort und Stelle ebenfalls unerlässlich. Auf Wunsch bringen wir unser fahrbares Laboratorium auf jede Baustelle. Erfahrene Spezialisten nehmen im Labor-Bus alle notwendigen Untersuchungen und Analysen vor. Diese praktische Einrichtung ersetzt den langwierigen Versand der Materialproben von der Baustelle ins Hauslaboratorium.

MEYNADIER + CIE AG

Zürich Bern Chur Lausanne Locarno Luzern Sitten



Möbel der weltberühmten Kopenhagener Handtischler-Gilde sind nun permanent in Zürich kurzfristig und preiswert zu erstehen. Repräsentant: Zingg-Lamprecht Zürich am Stampfenbachplatz und »Dansk Kunst« an der Claridenstrasse 41

**zingg
lamprecht**

Schweizer Monatsschrift für
Architektur
Kunst
Künstlerisches Gewerbe

Verlag WERK, Winterthur
Postfach 210
Technikumstraße 83

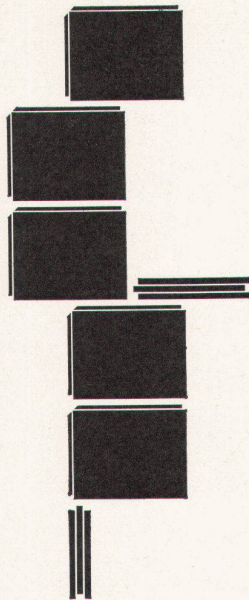
werk

Post- abonnements- verkehr

Abonnementspreis:
Auslandsabonnement
sFr. 48.-
für 12 Monate

Das WERK kann in folgenden
Ländern im Postabonnementsverkehr
abonniert, bestellt und in der
Währung des Landes bezahlt werden

**Belgien, Dänemark,
Deutschland (Westzone),
Finnland, Frankreich,
Holland, Italien,
Luxemburg, Marokko
(franz. Kolonie mit Ausschluß
der span. Zone), Norwegen,
Österreich, Portugal,
Schweden, Vatikanstaat**

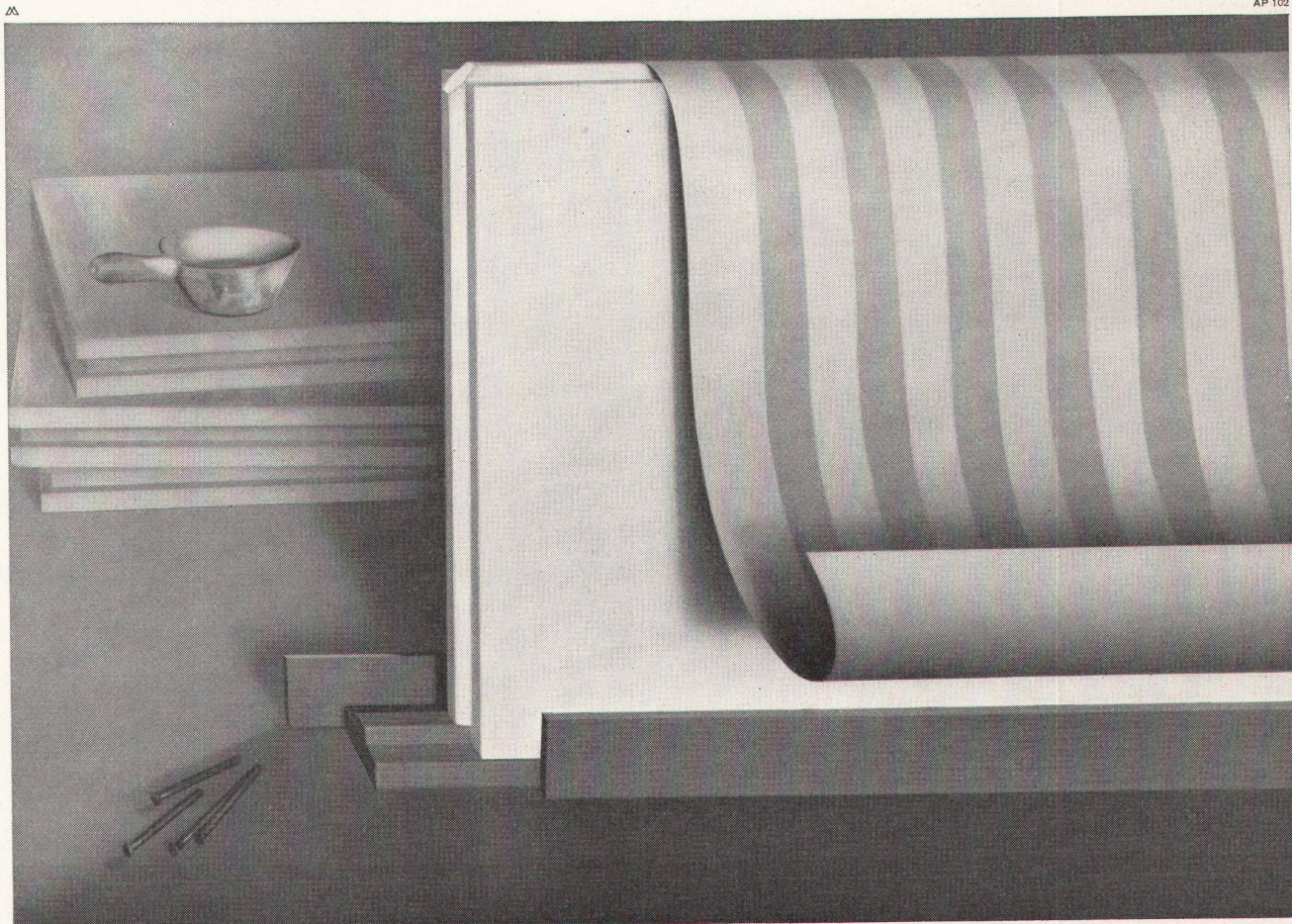


**Die sauberste Lösung
der individuellen Raumaufteilung**

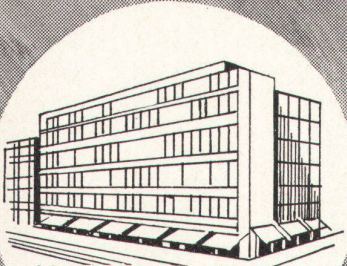
Sauber, individuell, wirtschaftlich – das sind die Eigenschaften der neuen, vorgefertigten Alba-Zwischenwandplatte für Geschäfts-, Industrie- und Wohnbauten. Sauber – weil sie vollkommen trocken versetzt und ohne Grund- und Weissputz sofort tapeziert oder gestrichen werden kann. Individuell – weil sie nachträglich den Bedürfnissen

Alba 
Wandbauplatte aus Gips

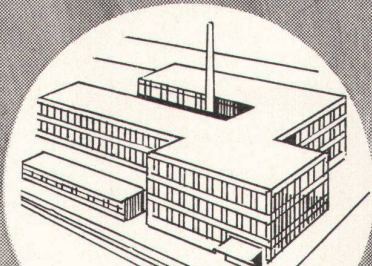
entsprechend auf den durchgehend fertig verlegten Boden montierbar ist. Wirtschaftlich – weil diese nachträgliche Montage die vorherige Erstellung von Wänden, Decken und Böden in grossen Flächen ermöglicht. Verlangen Sie weitere Auskünfte von unseren Vertretern, sie stehen Ihnen unverbindlich zur Verfügung.



GIPS-UNION AG Talstrasse 83 Zürich 1 Fabriken in Alvaschein,
Bex, Ennetmoos, Felsenau, Granges, Kienberg, Läuelfingen, Leissigen, Rüthi.



Verwaltungsgebäude
Geschäftshäuser



Fabriken



Hotels
Restaurants

WERA löst alle Lüftungsprobleme

WERA Klimaanlage

WERA Warmluftheizungen
für Kirchen, Kinos,
Grossräume

WERA Lüftungsanlagen

WERA Küchenventilationen

WERA Gasschutzanlagen

WERA Luftbefeuchter

Alle Anlagen werden im eigenen Ingenieurbüro projektiert, die Apparate in unserer Fabrik gebaut und von unseren Spezialisten an Ort und Stelle montiert. 3500 Referenzen aus dem In- und Ausland geben Ihnen Auskunft über unsere Leistungen.

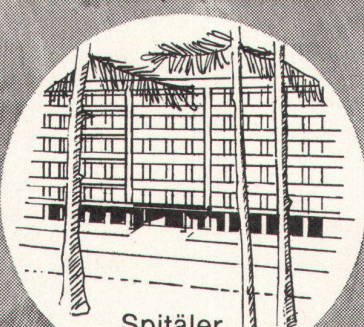
WERA-Apparate werden in fast alle europäischen Länder und nach Übersee exportiert.

WERA AG
Gerbergasse 23-33
Bern, Tel. (031) 3 99 11

WERA



Kirchen



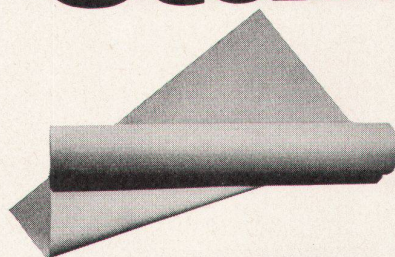
Spitäler



Grossräume
wie Cinémas
Turnhallen etc.

eine
 moderne
 wand —
 verkleidung
 setzt
 sich
 durch:

wand — stamoid



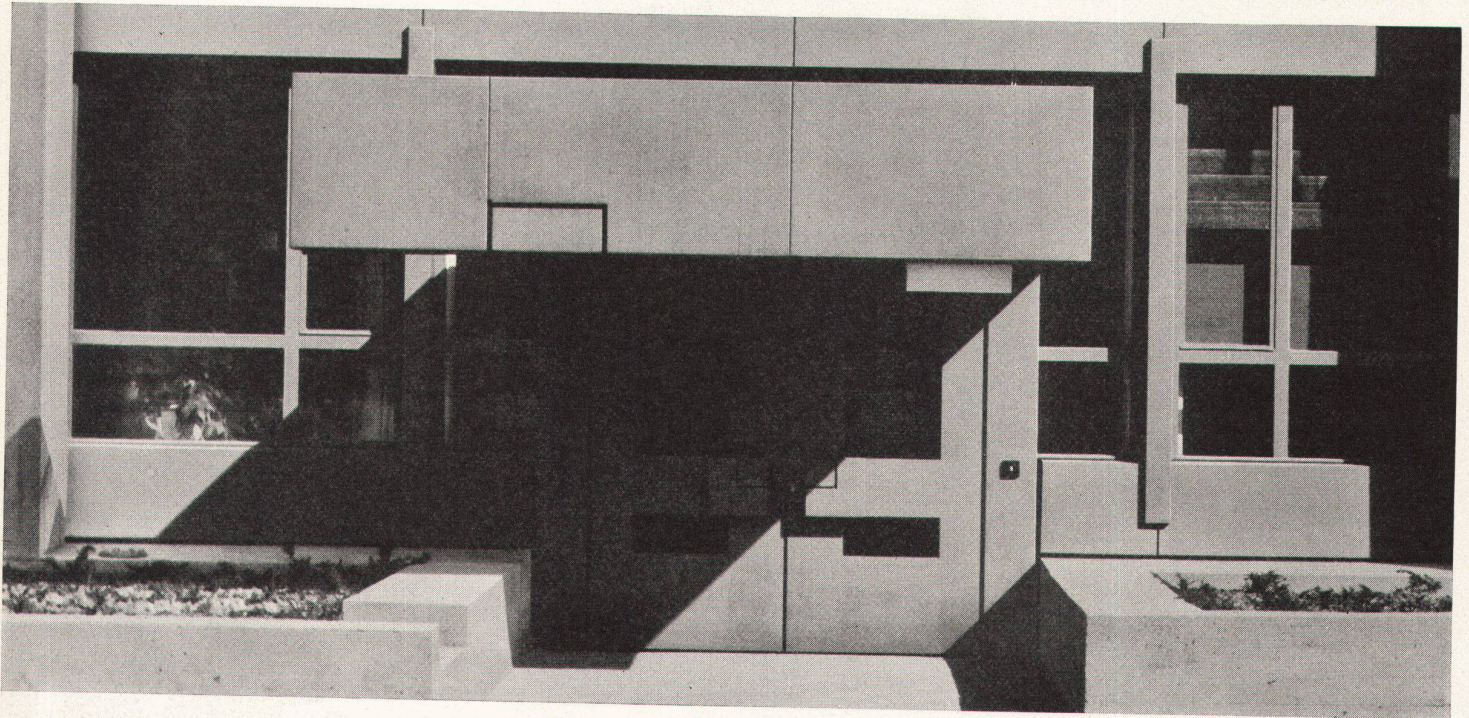
stamoid®

Sehen Sie sich um in modernen Hochhäusern, Verwaltungsbauten, Hotels, Kinos. Was trifft man dort auf Innenwänden, Türen, Einbaumöbeln? Immer häufiger: Wand-Stamoid! Die rissfeste schützende und dekorative PVC-Verkleidung mit der stabilisierenden Gewebeunterlage. Elastisch genug, um den normalen Spannungen in den Wänden standzuhalten; weitgehend schlag- und kratzfest, wirklich abwaschbar, lichtecht, alterungsbeständig. Seine Verwendung lohnt sich — auch preislich! Bezugsquellen durch: Stamm AG Eglisau, Tel. 051/96 32 22

Eingetragene Schutzmarke



Keller-Metallbau St.Gallen

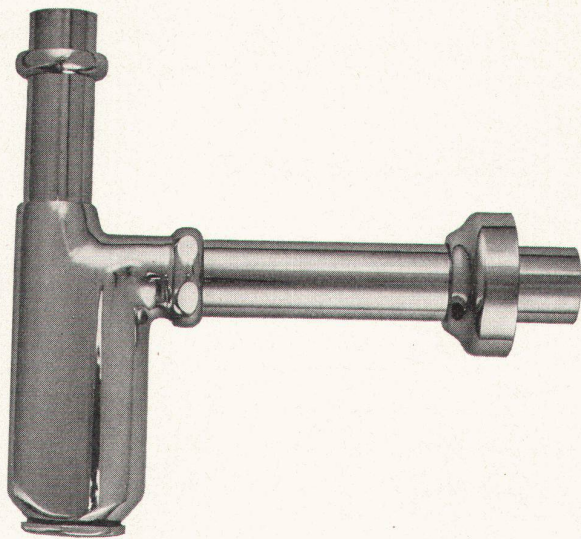


Metallfassaden und Metallfenster

Handels-Hochschule St.Gallen,
Wissenschaftliches Forschungsinstitut.
Projektierung sämtlicher Fassaden-
und Fensterkonstruktionen. Fenster,
Pfeiler, Brüstungsverkleidungen,
Vordach und Eingangspartie in Eisen.

Alfons Keller, Metallbau
St.Jakob-Straße 11, St.Gallen
Telefon (071) 24 82 33

**Für den neuzeitlichen
Waschtisch den neuzeitlichen Siphon
Modell EUROPA**



1901 EUROPA-Siphon

Messing hochglanzverchromt

Größe $\frac{5}{4}'' \times \frac{5}{4}''$
 $\frac{5}{4}'' \times 1\frac{1}{2}''$

Ein Siphon, der mit der Zeit geht: formschön,
verbesserter Durchfluß, einfach zu reinigen und
preisgünstig

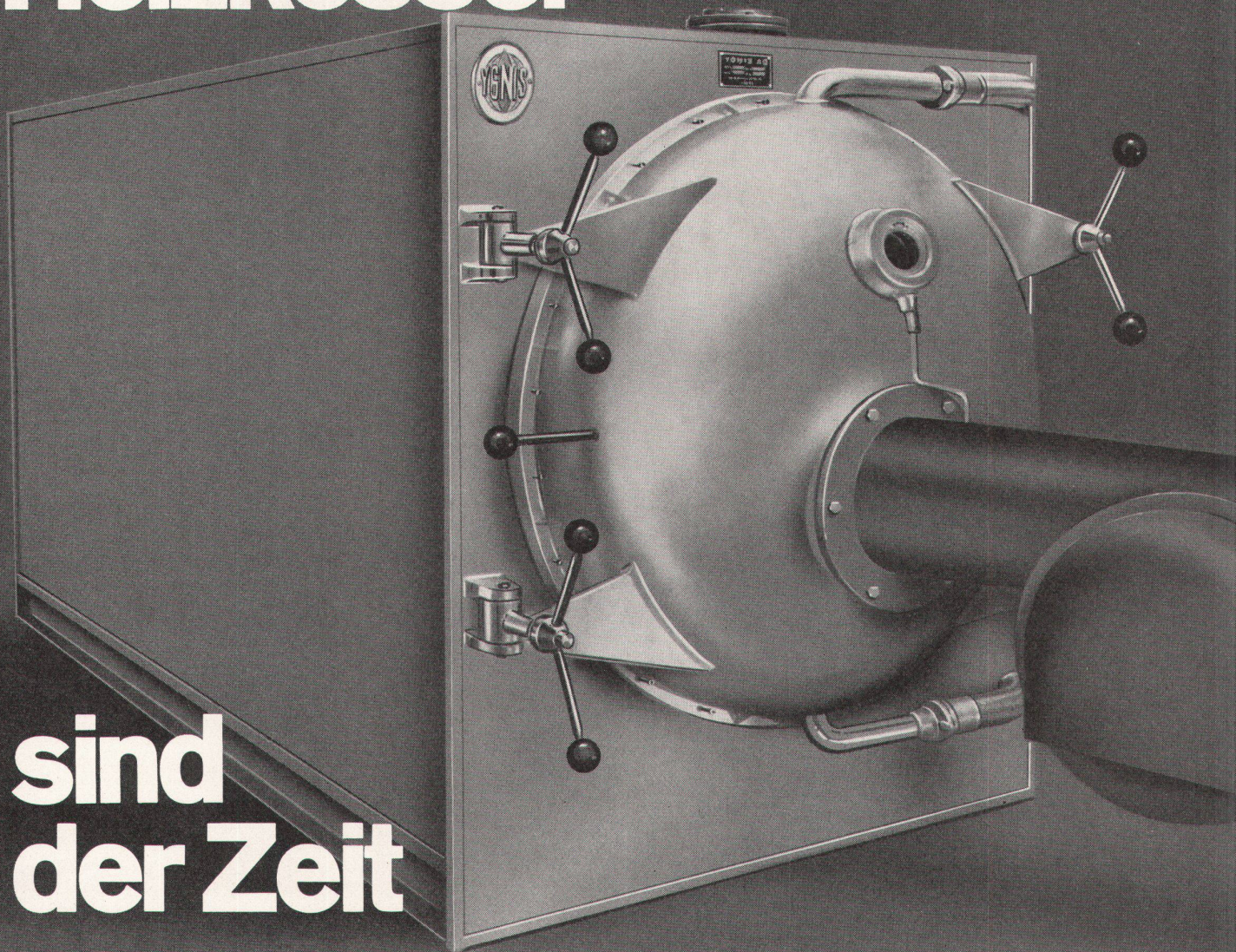
Alleinverkauf: Sanitas AG

Verlangen Sie unseren Prospekt mit
Preisofferte

Sanitas AG Sanitäre Apparate

Zürich Bern St.Gallen Basel

Ygnis Heizkessel



**sind
der Zeit
voraus**

Erstmals 100% Heizfläche

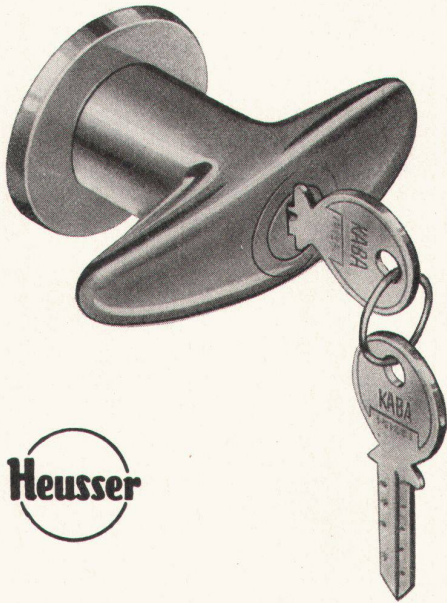
Neue, typische Form der Ygnis-Rayol-Kessel durch funktionelle Bauweise
In- und ausländische Patente. Modelle ges. gesch.

Beschreibung weiterer grundlegender Merkmale in unserem Prospekt «Raum sparen!»
Ygnis-Kessel für Öl, Gas und Kohle. Leistungen von 80000 bis 3000000 kcal/h

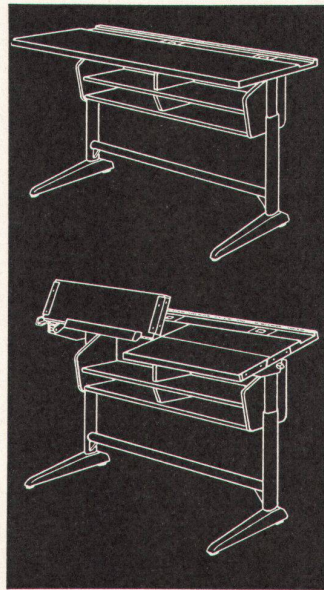
Ygnis AG Luzern Basel Lausanne Zürich

Für Ihren Wandschrank
zuverlässig und sicher

Schlossfabrik Heusser Murgenthal Tel. 063 340 17



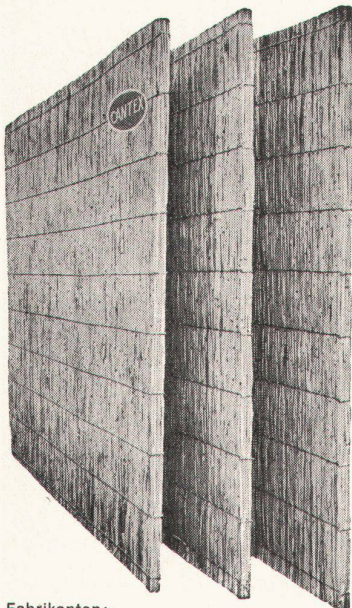
Heusser



«SISSACHER»
Schulmöbel -
bewährt
und beliebt

Basler Eisenmöbelfabrik AG, Sissach BL
vorm. Th. Breunlin & Cie., Tel. 061/851791

«CANTEX»
gepreßte Schilfrohrplatten
ein hervorragendes Isoliermaterial



Wärmeleitzahl: 0,047

Großformat:
200 x 150 cm
und andere

Stärke: 2 2½ cm
Gewicht: 4,5 6 kg
pro m²

Stärke: 3½ 5 cm
Gewicht: 7,5 9,5 kg
pro m²

Verwendung:

Isolierung von Beton-
decken, Flachdächern,
Verkleidung von Mau-
erwerk, freihängende
Decken, Unterlagsbö-
den usw.

Bezug durch
die Baumaterialien-
handlungen

Fabrikanten:

Vereinigte Schilfwebereien Zürich

Stampfenbachplatz 1

Telephon (051) 28 43 63



Feine Beschläge
antik + modern
MESSING / SCHMIEDEISEN

F. Bender

OBERDORFSTRASSE 9/10 ZÜRICH

Eternit

«Eternit» - Wellplatten in drei verschiedenen Farben erleichtern die Anpassung der Bedachung
an ländliche und städtische Umgebung

Eternit AG Niederurnen



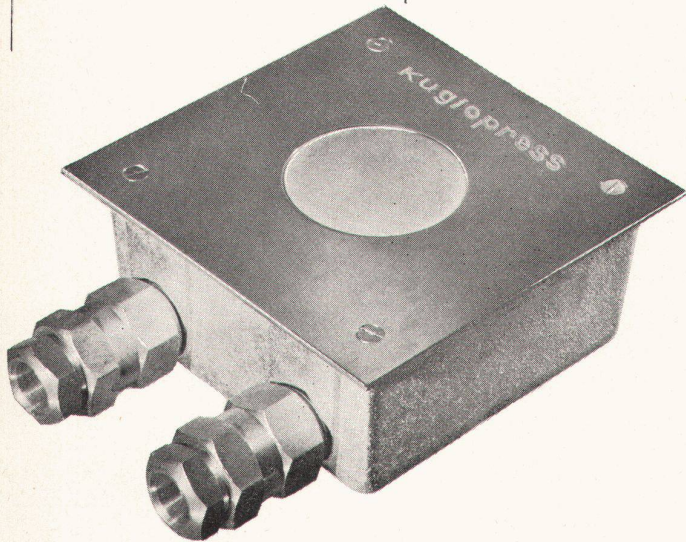
The lower half of the page features a large, stylized graphic design. It consists of three horizontal, wavy lines in a light gray color, resembling corrugated metal sheets, set against a light beige background. Below these lines, the word 'Schwarz' is written in a very large, bold, black, stylized font. The letters are thick and have a decorative, almost calligraphic quality, with some letters having small circular accents. The word 'Schwarz' is positioned in the foreground, partially overlapping a larger, faint, light gray version of the same word that is visible behind it. The overall composition is clean and modern, emphasizing the product's design and color options.

SCHWARZ

Ein Schritt

vorwärts
in der
Hygiene

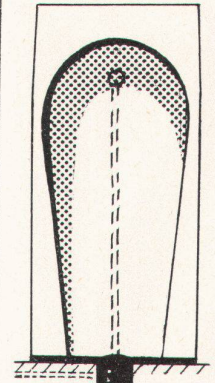
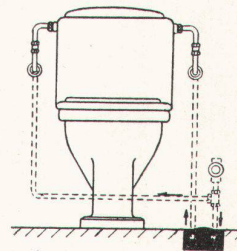
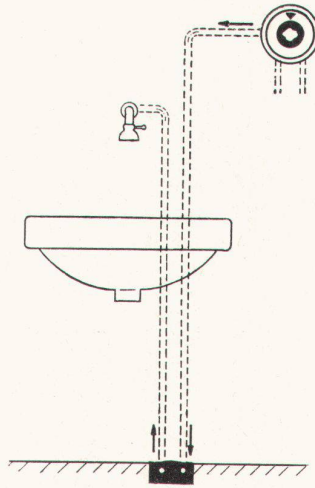
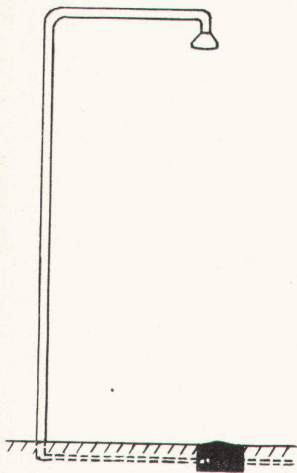
kuglopress



Man kann sich keinen einfacheren und hygienischeren Apparat vorstellen! Ideal für alle öffentlichen Anstalten, Hotel-Lavabos, Restaurants und Kliniken, Fabriken, Büros, Kinos, etc. Es ist so einfach, mit einem leichten Druck des Fusses Wasser laufen zu lassen! Der Kuglopress, welcher jede manuelle Betätigung ausschliesst, verhindert jegliches Ansteckungsrisiko und entspricht den Anforderungen in bezug auf Sauberkeit und Wirtschaftlichkeit.

kugler

Metallgiesserei
& Armaturenfabrik AG.
Genf - Zürich



Türen als bewegliche Elemente sind unterschiedlichen Beanspruchungen ausgesetzt. Wo Türen strapaziert werden, in Fabriken und Bürogebäuden, in Spitälern und Schulhäusern, sind Stahlblechtüren das richtige. Die Qualität und das Aussehen dieser Türen werden Sie überraschen. Verlangen Sie bitte unseren Prospekt ST.

Stahlblechtüren

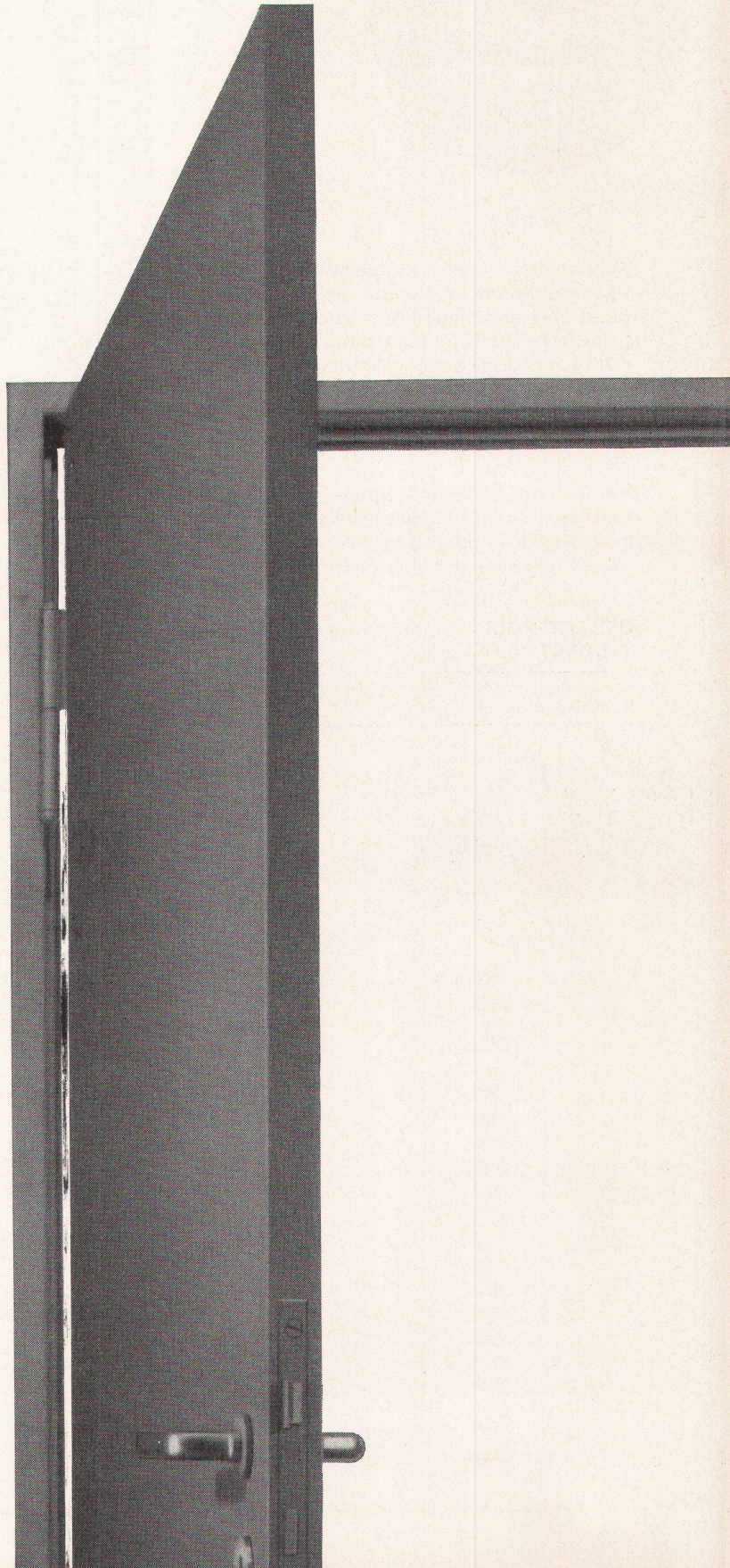
ein- und doppelwandig

Metallbau AG

Zürich

Anemonenstrasse 40
Zürich 9/47
051/52 13 00

norm[®]



**Die gute Form
Forme utile
1962**

Der Schweizer Werkbund und die Mustermesse Basel haben unseren vorbildlich leise funktionierenden, tiefhängenden GEBERIT-PVC*-Spülkasten mit dem Prädikat «Die gute Form» ausgezeichnet. Bevorzugt wird GEBERIT jedoch wegen der Geräuscharmut, der Betriebssicherheit und des unverwüstlichen Materials. In jeder Hinsicht hohe Qualität!

* PVC hat sich seit den dreißiger Jahren unter härtesten Bedingungen besonders gut bewährt. Seine hervorragenden Eigenschaften bauen sich auch nach Jahrzehnten nicht ab.

GEBERT + CIE, Rapperswil am Zürichsee
Tel. 055 / 2 03 44



CARAN D'ACHE

bringt neue
mikronisierte Minen
von außerordentlicher
Geschmeidigkeit und
Deckkraft

Verlangen Sie

TECHNOGRAPH

in 17 genau
und gleichmäßig
abgestuften
Härtegraden!



Dazu die
FIXPENCIL - Minenhalter - Weltmeister seit 30 Jahren!

Wie beurteilt der Fachmann einen Waschautomaten?

Nach Waschleistung, Betriebs-
sicherheit, Dauerhaftigkeit
und den individuellen
Bedürfnissen der Hausfrau.

Wir stehen in ständigem Kontakt
mit Bauherren aus allen Ständen
und Landesgegenden.

Deshalb sind wir auch in der Lage,
alle die uns fragen, bei der
Wahl des Waschautomaten
gut zu beraten.



TROESCH

Troesch + Co. AG.

Bern, Effingerstr. 10, Tel. 22151

Zürich, Ausstellungstr. 80, Tel. 42 78 00

Basel, Steinentorstr. 26, Tel. 24 58 60

Unser
Beitrag zur
Baukosten-
senkung



Schlieren
ECONOM-AUFZUG

Dass wir moderne Aufzüge in höchster Vollendung zu bauen verstehen, wissen Sie, wissen wir, weiss die Welt. Die technische Perfektion unserer Anlagen stellt aber nur ein Glied in der Schlieren-Erfolgskette dar. Von ebenso grosser Bedeutung ist die Tatsache, dass unsere Ingenieure keine Scheuklappen tragen. Sie sehen im Aufzug nicht nur ein technisches Problem, das sich auf dem Reissbrett lösen lässt. Sie betrachten dieses Transport-

mittel vielmehr als funktionellen Bestandteil eines Ganzen, als Organ, das kein selbständiges, abgekapseltes Leben führen kann und darf. Diese Auffassung, verbunden mit dem Bestreben, unseren Kunden so am erarbeiteten Fortschritt teilhaben zu lassen, dass sich ihm eine in Franken und Rappen erfassbare Einsparung offenbart, hat zum Schlieren ECONOM-Aufzug geführt.

Der ECONOM-Aufzug ist ein Serie-Fabrikat mit dem Stempel der Einzelanfertigung. In allen Teilen genormt und vorfabriziert, repräsentiert dieser Lift den letzten Stand der technischen Entwicklung. Zugleich vereinigt er alles in

sich, was im Aufzugsbau längst als tausendfach bewährt gilt. Die Herstellung in Serien erlaubt nicht nur kürzeste Lieferfristen; sie wirkt sich vor allem in der Preisgestaltung äusserst günstig aus!

Zeitgemässe Rationalisierung bei uns, starke Vereinfachung und Zeitgewinn in der Planungsarbeit des Architekten, Einsparung teurer Lohn- und Materialkosten auf dem Bauplatz: kurze und minimale Belastung Ihres Baukredits – das ist der Beitrag einer fortschrittlichen Aufzügefabrik zur Baukostensenkung!

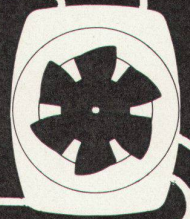
Verlangen Sie unsere ausführliche Dokumentation über den ECONOM-Aufzug.

Schlieren

Schweizerische Wagons- und Aufzügefabrik AG Schlieren-Zürich Telephone (051) 98 74 11

Für moderne
Küchenlüftung

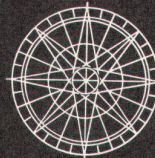
**Bahco
Silent**



Es lohnt sich, den neuen Bahco Silent in der Küche einzubauen! Verkauf durch Installationsfirmen.

Generalvertretung:
Walter Widmann AG
Löwenstrasse 20, Zürich 1
Telephon (051) 27 39 96

Ob Sie im Norden, Süden, Westen, Osten unseres Landes zu Hause sind, überall finden Sie ein dichtes Netz geschulter «Winterthur»-Vertreter – aber auch erfahrene, jederzeit für Sie einsatzbereite Schadendienst-Fachleute.



Winterthur
UNFALL

in der Schweiz und in aller Welt

Alle Unfall-, Haftpflicht-, Automobil-, Einbruchdiebstahl-, Kautions- und Baugarantie-Versicherungen



Keramische Wand- und Bodenplatten

Beratung und Lieferung durch die Fachgeschäfte

